

**Zeitschrift:** Schweizerische Bauzeitung  
**Herausgeber:** Verlags-AG der akademischen technischen Vereine  
**Band:** 45/46 (1905)  
**Heft:** 16

## **Inhaltsverzeichnis**

### **Nutzungsbedingungen**

Die ETH-Bibliothek ist die Anbieterin der digitalisierten Zeitschriften auf E-Periodica. Sie besitzt keine Urheberrechte an den Zeitschriften und ist nicht verantwortlich für deren Inhalte. Die Rechte liegen in der Regel bei den Herausgebern beziehungsweise den externen Rechteinhabern. Das Veröffentlichen von Bildern in Print- und Online-Publikationen sowie auf Social Media-Kanälen oder Webseiten ist nur mit vorheriger Genehmigung der Rechteinhaber erlaubt. [Mehr erfahren](#)

### **Conditions d'utilisation**

L'ETH Library est le fournisseur des revues numérisées. Elle ne détient aucun droit d'auteur sur les revues et n'est pas responsable de leur contenu. En règle générale, les droits sont détenus par les éditeurs ou les détenteurs de droits externes. La reproduction d'images dans des publications imprimées ou en ligne ainsi que sur des canaux de médias sociaux ou des sites web n'est autorisée qu'avec l'accord préalable des détenteurs des droits. [En savoir plus](#)

### **Terms of use**

The ETH Library is the provider of the digitised journals. It does not own any copyrights to the journals and is not responsible for their content. The rights usually lie with the publishers or the external rights holders. Publishing images in print and online publications, as well as on social media channels or websites, is only permitted with the prior consent of the rights holders. [Find out more](#)

**Download PDF:** 14.01.2026

**ETH-Bibliothek Zürich, E-Periodica, <https://www.e-periodica.ch>**

INHALT: Syratalbrücke in Plauen i. V. — Neues Rathaus in Kopenhagen. Generalversammlung des Schweiz. elektrotechn. Vereins. (Schluss.) — Herbstversammlung des Verbandes der Schweiz. Sekundärbahnen. — Miscellanea: VI. Konferenz beamteter Schweiz. Kultur-Ingenieure. Monatsausweis über die Arbeiten am Rickentunnel. Berneralpen-Durchstich. Monatsausweis über die Arbeiten am Simplontunnel. IX. Schweiz. Städtetag. Elektrische Zahnradbahn

Treib-Seelisberg. Ausfuhr elektr. Maschinen aus den Ver. Staaten von Amerika. Saalbau für Biel. Drahtseilbahn Rheineck-Walzenhausen. Illustriertes sechssprachiges techn. Wörterbuch. Eisenbahn Pruntrut-Bonfol. Neues Leipziger Rathaus. Simphon-Ausstellung in Mailand 1906. — Nekrologie: † Ch. Brown. † M. Peyer. — Literatur: Beispiele angewandter Kunst. Portlandzement und seine Anwendungen im Bauwesen. — Vereinsnachrichten: G. e. P.: Stellenverm.

Nachdruck von Text oder Abbildungen ist nur unter der Bedingung genauester Quellenangabe gestattet.

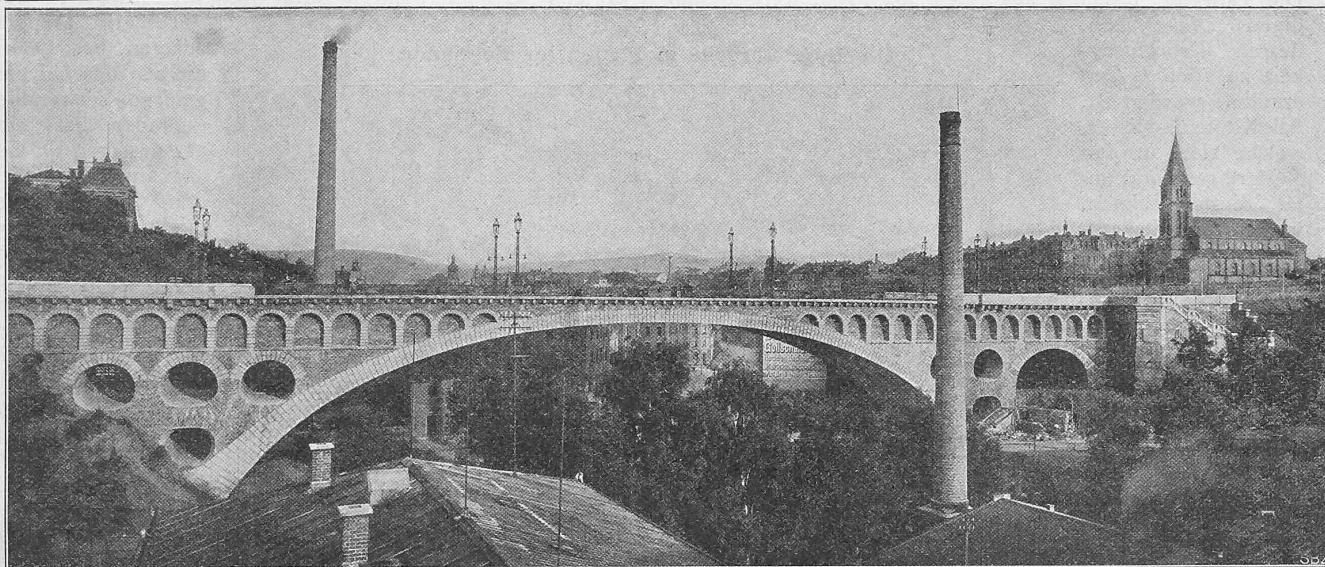


Abb. 6. Gesamtansicht der Brücke von Westen aus.

## Die Syratalbrücke in Plauen im Vogtlande.

Von Professor M. Foerster in Dresden.<sup>1)</sup>

Die Ende August d. J. dem Verkehr übergebene Brücke über das Syratal in Plauen i. V., z. Z. die grösste Steinbrücke der Welt, ist nach einem von der Firma Liebold & Cie. in Langebrück bei Dresden und Holzminden bearbeiteten Entwürfe ausgeführt worden. Ein allgemeiner Wettbewerb war nicht ausgeschrieben worden, vielmehr hat die durch die Tagespresse verbreitete Nachricht von der geplanten Ueberbrückung eine grössere Anzahl freiwillig eingereichter Entwürfe veranlasst; aus ihnen wurde seitens der Stadtverwaltung das Projekt der genannten Firma ausgewählt, das zunächst eine Ueberschreitung des Syratals mittels einer Talbrücke von drei Öffnungen vorsah. Da spätere, weitergehende Untersuchungen über die zu erwartenden Verkehrsverhältnisse es jedoch als wünschenswert erscheinen liessen, das Talprofil von Zwischenpfeilern freizuhalten, und zudem sich auch Fundierungsschwierigkeiten in der Talsohle ergaben, trat an Stelle des zunächst angenommenen Entwurfes das nunmehr ausgeführte kühne Projekt der Firma Liebold & Cie., das nur in unwesentlichen Teilen eine Ueberarbeitung seitens des ausführenden Stadtbauamtes erfuhr.

Nach Erteilung der Baugenehmigung wurde mit den vorbereitenden Aufräu-

mungsarbeiten am 26. März 1903 und mit der Gründung der Widerlager am 1. August 1903 begonnen. Die Ausführung des Gewölbes erfolgte in der Zeit vom 21. August bis zum 8. November desselben Jahres; die Ausrüstung begann am 11. Juli 1904 und war Anfang September

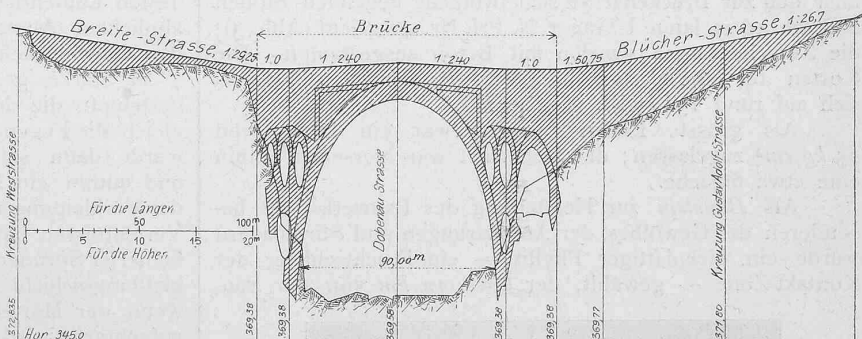


Abb. 2. Längenprofil. — Masstab 1:3000 für die Längen, 1:600 für die Höhen.

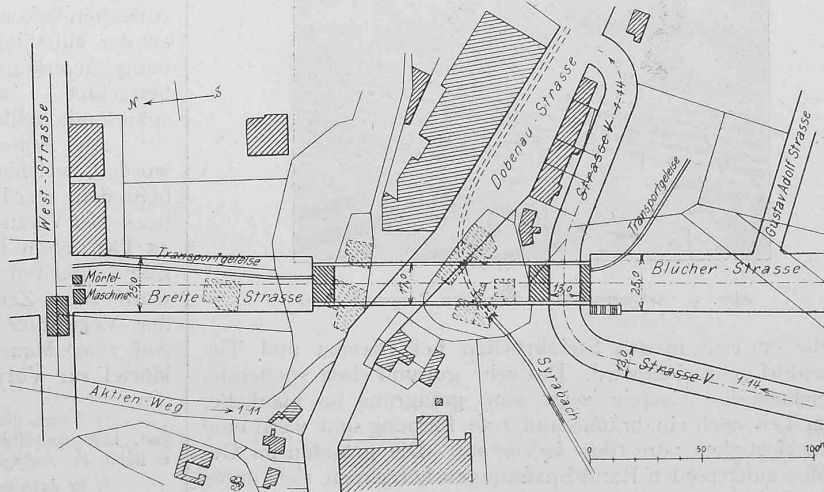


Abb. 1. Lageplan der Umgebung der Brücke. — Masstab 1:3000.

<sup>1)</sup> Z. T. nach Mitteilungen des den Bau leitenden Stadtbaurats Reg.-Bmstr. Fleck. Vergl. auch dessen Aufsatz in der Deutschen Bauzeitung Nr. 57 und Nr. 58 vom Jahre 1904 (S. 353 und 361). Ein Teil der Unterlagen zu den Abbildungen wurde in dankenswerter Weise von der ausführenden Firma zur Verfügung gestellt.