

Zeitschrift: Schweizerische Bauzeitung
Herausgeber: Verlags-AG der akademischen technischen Vereine
Band: 45/46 (1905)
Heft: 15

Werbung

Nutzungsbedingungen

Die ETH-Bibliothek ist die Anbieterin der digitalisierten Zeitschriften auf E-Periodica. Sie besitzt keine Urheberrechte an den Zeitschriften und ist nicht verantwortlich für deren Inhalte. Die Rechte liegen in der Regel bei den Herausgebern beziehungsweise den externen Rechteinhabern. Das Veröffentlichen von Bildern in Print- und Online-Publikationen sowie auf Social Media-Kanälen oder Webseiten ist nur mit vorheriger Genehmigung der Rechteinhaber erlaubt. [Mehr erfahren](#)

Conditions d'utilisation

L'ETH Library est le fournisseur des revues numérisées. Elle ne détient aucun droit d'auteur sur les revues et n'est pas responsable de leur contenu. En règle générale, les droits sont détenus par les éditeurs ou les détenteurs de droits externes. La reproduction d'images dans des publications imprimées ou en ligne ainsi que sur des canaux de médias sociaux ou des sites web n'est autorisée qu'avec l'accord préalable des détenteurs des droits. [En savoir plus](#)

Terms of use

The ETH Library is the provider of the digitised journals. It does not own any copyrights to the journals and is not responsible for their content. The rights usually lie with the publishers or the external rights holders. Publishing images in print and online publications, as well as on social media channels or websites, is only permitted with the prior consent of the rights holders. [Find out more](#)

Download PDF: 26.01.2026

ETH-Bibliothek Zürich, E-Periodica, <https://www.e-periodica.ch>

Schweizerische Bauzeitung

Wochenschrift

für Bau-, Verkehrs- und Maschinentechnik

Herausgegeben

von

A. WALDNER

Dianastrasse Nr. 5, ZÜRICH II

Verlag des Herausgebers. — Kommissionsverlag: Ed. Raschers Erben, Meyer & Zellers Nachfolger in Zürich.

Organ

Abonnementspreis:

Ausland. 25 Fr. für ein Jahr
Inland. 20 " " "

Für Vereinsmitglieder:

Ausland. 18 Fr. für ein Jahr
Inland. 16 " " "
sofern beim Herausgeber
abonniert wird.

Abonnements

nehmen entgegen: Heraus-
geber, Kommissionsverleger
und alle Buchhandlungen
und Postämter.

Insertionspreis:

Für die 4-gespaltene Petitzeile
oder deren Raum 30 Cts.
Haupttitelseite: 50 Cts.

Inserate

nimmt allein entgegen:

Die Annoncen-Expeditoren

RUDOLF MOSSE,

Zürich,

Basel, Bern, St. Gallen,
Berlin, Breslau, Dresden,
Frankfurt a. M., Hamburg,
Köln, Leipzig, Magdeburg,
München, Stuttgart, Wien.

des Schweizer. Ingenieur- und Architekten-Vereins und der Gesellschaft ehemaliger Studierender des eidg. Polytechnikums in Zürich.

Bd XLVI.

ZÜRICH, den 7. Oktober 1905.

Nº 15.

Konkurrenz-Ausschreibung.

Die Erstellung der **Glaserarbeiten** zum **Palace-Hotel Pontresina** wird hiemit zur öffentlichen Konkurrenz ausgeschrieben. — Die Pläne und Vorausmassen liegen von Montag den 9. Oktober bis und mit Freitag den 13. Oktober zur Einsicht auf im Baubureau des Palace-Hotel in Pontresina sowie bei A. HUBER, Architekt, Zürich II.

Offerten sind verschlossen bis spätestens den 16. Oktober abends an Herrn Cl. Saratz, Hotel Steinböck in Pontresina, einzureichen.

Stellen-Ausschreibung.

Die Schweizerische Studienkommission für elektrischen Bahnbetrieb sucht einen tüchtigen **Ingenieur**, eingehend vertraut mit allen technischen Fragen des Eisenbahnbetriebes. Er hat als Mitarbeiter der Schweizerischen Studienkommission für elektrischen Bahnbetrieb die Aufgabe, alle Probleme, die im allgemeinen Arbeitsprogramm derselben niedergelegt sind, vom betriebstechnischen Standpunkt aus mitzuberaten. Die Kenntnis der deutschen und französischen Sprache ist erforderlich. Vorgezogen werden Kandidaten, die gute Kenntnisse auf dem elektrischen Gebiete besitzen.

Schweizer Ingenieure, die sich für die Stelle bewerben wollen, haben ihre Honoraransprüche, begleitet vom curriculum vitae, bis zum 30. Oktober a. c. an Herrn Dr. E. Tissot, Vizepräsident und ad interim Generalsekretär der Schweizerischen Studienkommission für elektrischen Bahnbetrieb, in Basel, zu richten.

Baumaterialienfabrik Giesshübel

eingetr. Genossenschaft

Telephon 589

ZÜRICH I

Telephon 589

Direktion und Bureaux befinden sich ab 1. Okt. a. c.:

Werdmühlegasse 17, Parterre

(dritte Querstrasse links zur Bahnhofstrasse vom Hauptbahnhof aus).

KIRCHNER & CO.

Leipzig-Sellerhausen.

Grösste Spezialfabrik von

Sägewerkmaschinen

und

Holzbearbeitungsmaschinen

Ueber 110 000 Maschinen geliefert.

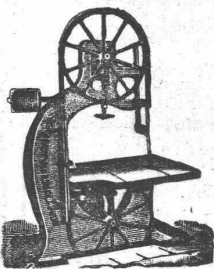
62 höchste Auszeichnungen.

Weltausstellung Paris 1900:

Höchste Auszeichnung „Grand Prix“.

Filiale: ZÜRICH, Bahnhofstr. 89,

— TELEPHON 3866. —



Offene Stelle.

Infolge eines Todesfalles wird die Stelle eines **Kontrollingenieurs II. Klasse** für Bau und Unterhalt der Bahnen im unterzeichneten Departement zur Besetzung ausgeschrieben. Erfordernisse: Polytechnische Bildung, praktische Erfahrung im Eisenbahnbau und -Betrieb, Kenntnis der deutschen und französischen Sprache. Besoldung: 4000 bis 5500 Franken, nebst den gesetzlichen Reiseentschädigungen.

Anmeldungen, begleitet von einem curriculum vitae und Ausweisen über Studien und bisherige Praxis nimmt bis 21. Oktober 1905 entgegen das

**Eidg. Post- und Eisenbahndepartement
Eisenbahnabteilung.**

Bern, den 4. Oktober 1905.

ESTRICH-GYPS

prima Qualität, zu Estrichböden und Verputz liefert
Gyps-Fabrik Pfyn-Leuk

(Wallis)

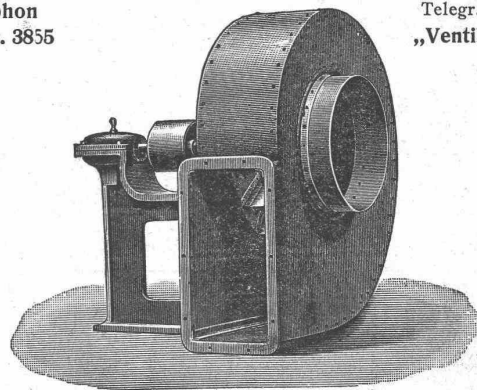
Ergebnis der Festigkeitsversuche kg 34 Zug- und kg 328 Druckfestigkeit
in 28 Tagen.

Bau- und Modellgyps.

A. Kündig-Honegger & Co., Zürich

Telephon
Nr. 3855

Telegr.-Adr.:
„Ventilator“



**Einzige Spezialfabrik der patentierten
Ventilations-, Entstaubungs- und
Staubgewinnungs-Anlagen**

nach System Prof. Dr. Prandtl.

Seit 1903 bis 30. Juni 1905 wurden über **240 Anlagen** nach
diesem System ausgeführt.

Prima Referenzen.

Wasserkraft zu verkaufen.

Minimum 46 P.S.; während 10 Monaten jährlich 128 P.S. Die Kraft steht Tag und Nacht zur Verfügung, leistet also, wenn sie nachts zum Laden von Akkumulatoren benutzt wird, mindestens das Doppelte von gewöhnlicher Fabrikkraft. — Bahnstation.

Gefl. Offerten unter Chiffre Z. K. 9635 an die Annoncen-Expedition **Rudolf Mosse, Zürich.**

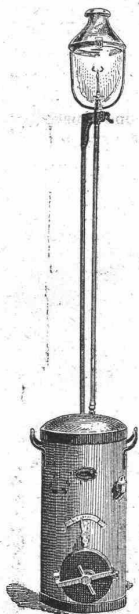
Zu kaufen gesucht:

Eine gebrauchte, aber gut erhaltene

Abricht-, Füge-, Kehl- und Walzenhobel-Maschine,
kombiniert. **Fabrik A. Schild, Grenchen** (Kt. Solothurn).

Lugano. Hotel u. Pension Seeger.

2 Minuten vom Bahnhof (links) in aussichtsreicher, sonniger Lage. Moderner Komfort. — Zentral-Warmwasserheizung. — Elektr. Licht. Vorzügliche Verpflegung. — Pensionspreis von 7 Franken an.
Familie SEEGER.



Acetylen-Apparat „BLITZ“

Unentbehrlich f. Baumeister, Tunnelbau, Bahnbau etc.

Vorzügliche Bauart, leicht tragbar, einfache Bedienung.

Zeugnisse u. Referenzen zur Verfügung.

J. BRUNSCHWYLER

Bäckerstrasse, ZÜRICH

Alleinfabrikant



Heinrich Brändli, Horgen

Asphalt-, Dachpappen- u. Holzzement-Fabrik

liefert:

Asphaltplatten, kombiniert mit Jute- und Filz-Einlagen, bekiest, besandet oder glatt, für wasserdichte Eindeckungen bei: Eisenbahnen, Strassen, Hoch- und Tiefbau-Arbeiten, mit Garantieübernahme. — Referenzen zu Diensten.

Telegramme: Heinrich Brändli, Horgen. * Telefon.



Spezialgeschäft für
sämtliches
Zeichenmaterial.

Gebrüder Scholl

Fraumünsterstr. 8 — ZÜRICH

Entwurf-, Werkstatt- u. 1a tler. geleimte Zeichenpapiere; Paus- u. Lichtpauspapiere. Pausleinwand. Bristolkartons. Millimeterpapiere. — Farben, Auszieh-tuschen, Bleistifte, Pinsel.

Aarauer Reisszeuge.

Reissbretter, Reisschienen, Winkel. Lichtpausapparate. Zeichentische.

Dampfmaschine,

Halblokomobil, System Lokomotiv-Fabrik Winterthur, 10 P.S.,

1 Gasmotor, 9 P.S.,

beide in vorzüglichem Zustand, noch 14 Tage in Betrieb zu sehen, äusserst billig zu verkaufen.

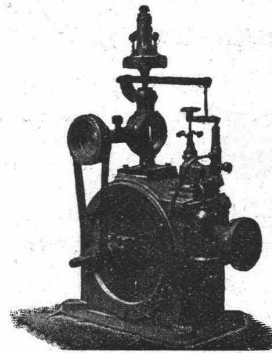
Anfragen unter Z. E. 9480 an **Rudolf Mosse, Zürich.**

GESUCHT.

Ein Architektur- und Baugeschäft in Basel sucht einen tüchtigen

Bauzeichner (Architekten),

welcher mit der Bauführung und dem Aufstellen von Voranschlägen und Abrechnungen vollständig vertraut ist. — Offerten, begleitet mit Angaben über bisherige Tätigkeit, Gehaltsansprüchen und eventuellem Eintrittstermin befördern sub. X. 5546 Q. **Haasenstein & Vogler, Basel.**



U. BOSSHARD

Bleicherweg 4
ZÜRICH

Turbinen mit
Präzisionsregulierung

+ Patent 25500.

Wasserhebemaschinen.

Aktiengesellschaft

Schweizerische Granitwerke

BELLINZONA

(Vollinbezahltes Aktienkapital 2 750 000 Fr.)

Zweigbureau in Zürich I

Schweizergasse No. 6, Telefon Nr. 3403

Telegramm-Adressen: **Granitwerke Bellinzona.**
Granitwerke Zürich.

Grosser, reich assortierter Werkplatz in Zürich-Wiedikon
(mit Geleiseanschluss).

Ueber 60 Steinbrüche

in der Schweiz (Tessin und Uri) sowie im badi-schen Schwarzwald (zus. zirka 1500 Arbeiter).

Elektrischer Maschinenbetrieb in Gurt-nellen
(maschinelle Bearbeitung der Flächen).

Lieferung aller Steinhauerarbeiten

in nachbezeichneten Granitsorten ab unseren eigenen Steinbrüchen:

Hell bis bläulich-grau: Gurt-nellen, Wassen, Göschenen, Chiggiogna, Lavorgo, Anzonico, Giornico, Bodio, Pollegio, Biasca, Iragna, Lodrino, Osogna-Cresciano, Claro.

Blendend weiss: Verzascagranit.
Rötlich dunkel: Castionegranit (feine Novität).
Dunkel: Maggiagranit.
Weisser Marmor: Castione-Luminomarmor (Castione bianco).

Schwarzwaldgranit. — Bevola.

Generalvertretung für Bavenogranit (italienische Granite): Firma Ingr. G. Gianoli & Fillo., Turin und Crusinallo (Rayon Schweiz und Deutschland).

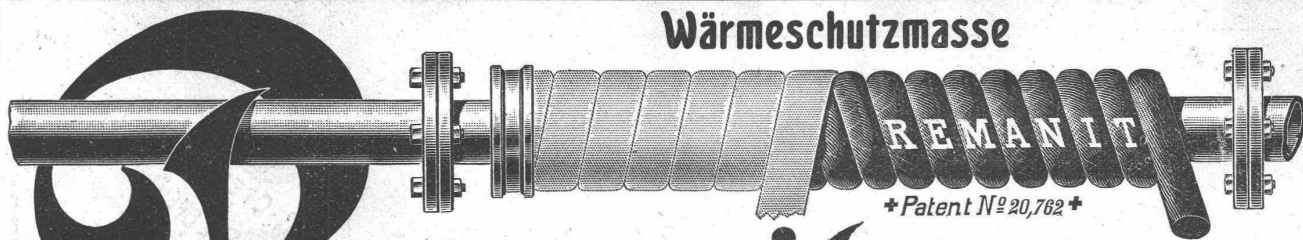
Mechanische Bearbeitung.

Vertretung für Oggiono- und Barzago-Hartsandsteine.

Es empfiehlt sich bestens

Die Direktion.

Wärmeschutzmasse



Remanit

Bestes Isoliermaterial

erzielt über 90% Nutzeffekt!

Remanit besteht aus karbonisierten Seiden-Zöpfen, -Polstern und -Decken

Remanit ist unerreicht als Isoliermittel für:

Zentralheizungs- u. Warmwasser-Anlagen

gegen Wärme-Verluste

Kaltwasser-Leitungen

gegen Einfrieren u. Schwitzen.

General-Vertretung
und Depot:**WANNER & C^{IE}, HORGEN.**

Ausführung jeder Art Isolierungen durch eigene Facharbeiter.

Spezialgeschäft für Isolierungen aller Art.

Aktiengesellschaft vormals

Joh. Jacob Rieter & Co., Winterthur

Paris 1900. Grand Prix; 3 goldene und 1 silberne Medaille.

Komplete Anlagen für

**Elektrische Beleuchtung u. Kraftübertragung
Elektrische Bahnen.**

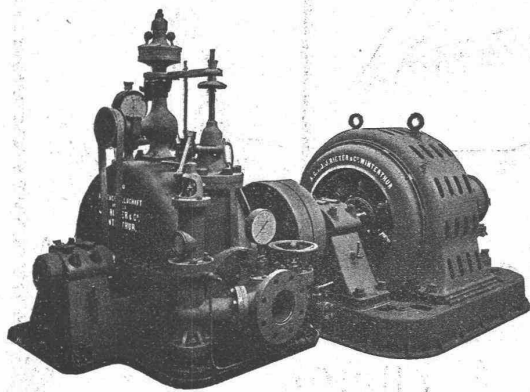
Elektrischer Antrieb einzelner Arbeitsmaschinen.

Hydraulische Anlagen:

Turbinen Francis, Jonval, Girard, Pelton,

Präzisionsregulatoren, hydraulische und elektrische Bremsregulatoren.

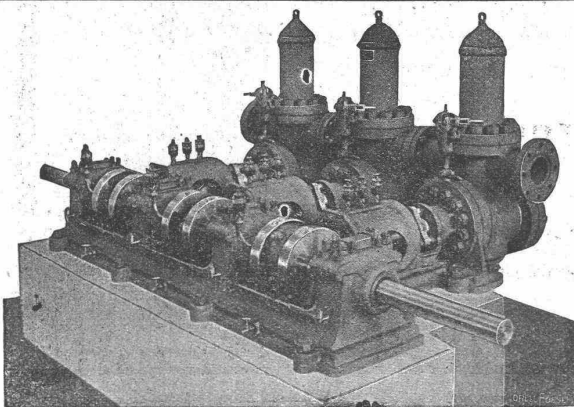
Elektrische Strassenbahnen mit Gleich- u. Mehrphasenstrom.


**Die Aktiengesellschaft der Maschinenfabrik
von Louis Giroud in Olten**
baut

== Pumpen ==

aller Art, zur Wasserversorgung von Fabriken, Villen, Hotels
und ganzen Ortschaften.**Kolbenpumpen** für alle Druckhöhen, langsam gehende und Schnellläufer, für
Transmissions-, Dampf-, Gas-, Petrol- und Elektromotorenbetrieb.Ferner **Zentrifugalpumpen**, **Teer-** und **Ammoniakwasserpumpen**,
Rotationspumpen System Enke; **Transmissionen**, **Armaturen** und **Apparate**
für **Gasfabriken**, **Dampfwäschereianlagen**.

Offerten werden auf gefällige Anfrage sofort zugestellt.



Aktien-Gesellschaft für Glasindustrie

vorm. **Friedr. Siemens** Chamottefabriken in **Wirges** (Westerwald) **DRESDEN.**
und **Bad Nauheim.****Feuerfeste Produkte** jeglicher Art, Chamotte- u. Dinas (Silica)-
Steine, feuerfeste Mörtel und Thone;
Façonsteine aller Art für Hochöfen, Winderhitzer, Koks-, Kupol-,
Glüh-, Schweiß-Oefen etc., für Konverter, Stahl- und Rohisen-
Pfannen, für Ring-, Schacht- und andere keramische Brennöfen,
für Wasserglaswannen, Kesseleinmauerungen, Lokomotiv-Schirm-
steine etc.**Ausgüsse, Stopfen**, Trichter, Kanalsteine, etc.; Retorten
für Heisswindleitungen, Schiffskessel etc.**Säurefeste Steine, -Zylinder, -Rohre, -Platten, -Pfeiler**
etc., glasiert und unglasiert.**Chamottemörtel, Dinasmörtel, Schweissand,
Zement.**

Im Gebrauch
über 500.000 m³

E. Séguins Euböolithbelag

Garantierte Ausführung durch eigene Arbeiter.

Generalvertreter: Felix Beran, Zürich.



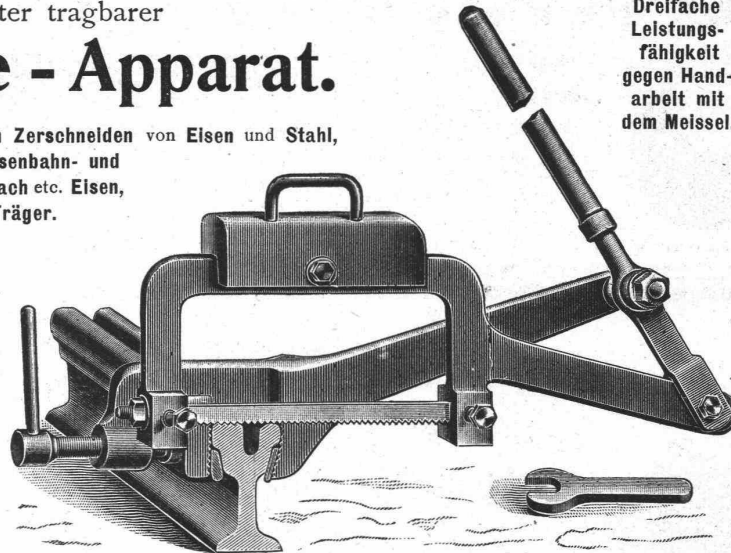
Gussputzbürsten in diversen Formen u. aus bestem Gusstahl; aus renommiertester u. grösster Bürstenfabrik Deutschlands stammend. Es empfiehlt sich bestens **H. Tröger, Thalwil.**

Neuester tragbarer Kaltsäge - Apparat.

Sehr zweckdienlich zum Zerschneiden von Eisen und Stahl, als sämtliche Profile der Eisenbahn- und Rillenschienen, O, □, △, flach etc. Eisen, sowie Façonisen und I-Träger.

Ein Mann
genügt zum Tragen
und Bedienen
der Säge.

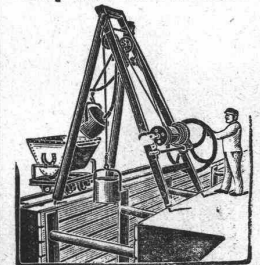
Prospekte und Referenzen
durch:



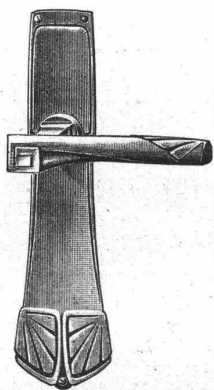
Dreifache
Leistungs-
fähigkeit
gegen Hand-
arbeit mit
dem Meissel.

Robert Aebi & Co., Zürich V.

Geräte & Werkzeuge
für Hoch- und Tiefbau.
Förder-Vorrichtung
mit selbsttätiger Aus-
und Zurückschwenkung der Fördermasse.
Grosse Leistung.
Ersparnis an Arbeitern.



Bopp & Reuther, Mannheim.



C. F. Ulrich, Niederdorfstrasse 20, Zürich
Spezialgeschäft für Baubeschläge.

Niederlage der acht amerikanischen Bommerbänder für Windfangtüren.

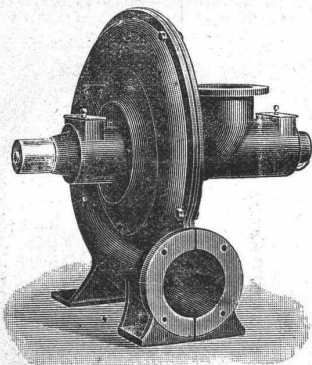
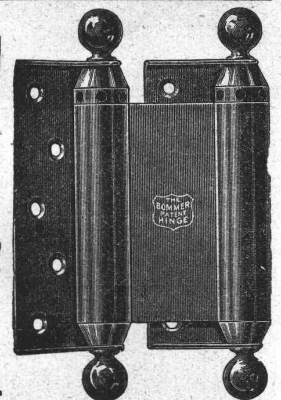
Moderne Tür- und Fensterbeschläge

in feinster Ausführung und in allen Farben.

Permanente Ausstellung.

Musterbücher franko.

Auf Wunsch Auswahlsendungen.



Jede schriftliche Garantie

zu den schärfsten Bedingungen leiste ich, dass meine

Entstaubungs- und Spänetransport-Anlagen

keinem andern System hinsichtlich Güte und

Kraftersparnis

nachstehen. — Sämtliche Bestandteile werden in meiner Fabrik, also im

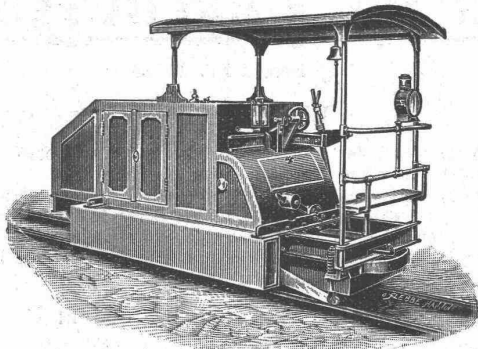
Inland erstellt, darum **reduzierte Anlagekosten**

bei mindestens gleicher Leistung und nicht höheren Betriebskosten.

Fritz Wunderli, Ventilatorenfabrik, Uster.

LITO SILO*Fugenfreier, hygienischer
Bodenbelag.***Kunstholz-Estrich,**

warme, schalldämpfende Linoleum-Unterlage
für Beton-Massivdecken, Siegwartbalken und alte Böden aller Art.
Feinlich fachgemässe Ausführung durch Spezialarbeiter.

Ch. H. Pfister & Co., Basel.**Gasmotoren-Fabrik Deutz
Filiale Zürich****Bahnplatz 5, beim Hauptbahnhof.****Benzin-Lokomotiven**

für Feldbahnen, Fabrikgeleise, Strassenbahnen.

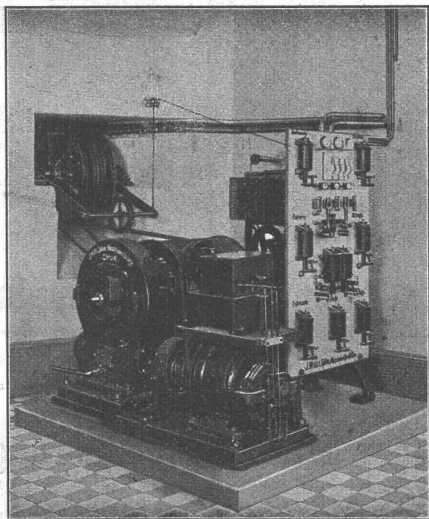
Billiger, absolut gefahrloser Betrieb, kein Geruch und keine Rauch- und Russbelastigung, kein Anheizen. Jederzeit sofort betriebsbereit.

Benzin- und Petrol-Lokomobilen**Schiffsmotoren, Motorboote****Gas-, Benzin-, Petrolmotoren**

von 1 — 6000 P. S. und darüber.

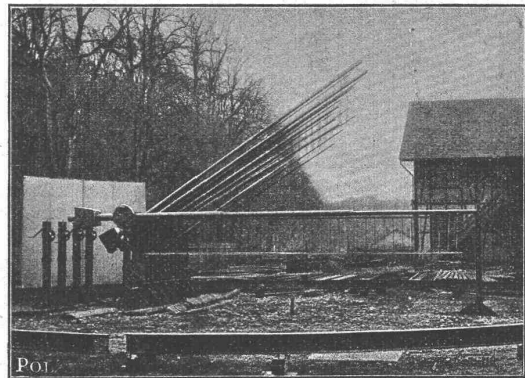
„Deutzer Kraftgasmotoren“

v. 6—6000 P.S. Kohlenverbr. 1 1/2—3 Cts. pr. Pferdekraft u. Stunde.
75,000 Motoren im Betrieb.

J. Willi, Sohn, Maschinenfabrik, Chur.**Personen- und Warenaufzüge**

für elektrischen und hydraulischen Betrieb.

Prima Referenzen über zahlreich ausgeführte Anlagen.

**Gesellschaft der
Ludwig von Roll'schen Eisenwerke**Filiale: **Giesserei Bern** liefert:

Hebezeuge jeder Art als **Laufkräne**, und feste oder fahrbare
Drehkräne für Hand- und speziell
elektrischen Betrieb; **Aufzüge** für hydraulischen, **elektrischen**
und Transmissionsbetrieb.

Eisenbahnmateriale als **Drehscheiben** und **Schiebebühnen**
für Wagen- und Lokomotiven; Hand-,
Dampf- und elektrischer Betrieb.

Weichen für Haupt- u. Nebenbahnen, für Vignol- u. Rillen-Schienen.
Barrieren mit und ohne Verriegelung und Vorläuten.

Zahnstangenoberbau; komplette Seilbahnen

für Güter- und Personentransport. (Eigene patentierte Systeme.)

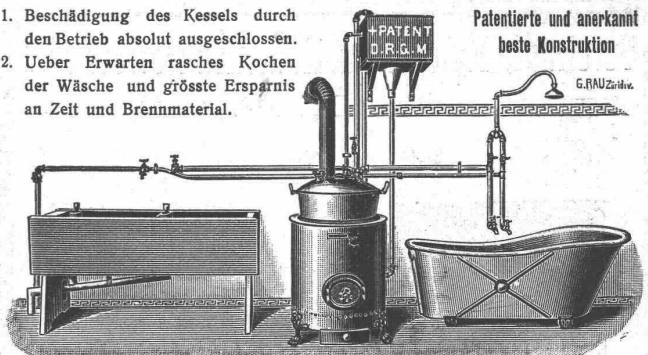
Seit 1898 25 Touristen-Seilbahnen geliefert.

Schleusenanlagen, Schützenwehre, Walzenwehre für Hand-Hydraulische, automatische **Zementsteindruckpressen.**

Angaben über zahlreiche Ausführungen, Referenzen, Projekte und Kostenvoranschläge stehen zu Diensten.

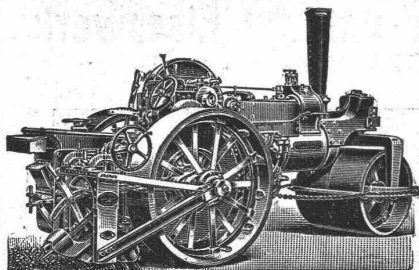
Bad- u. Wasch-Einrichtungen

1. Beschädigung des Kessels durch den Betrieb absolut ausgeschlossen.
2. Ueber Erwarten rasches Kochen der Wäsche und grösste Ersparnis an Zeit und Brennmaterial.

Patentierte und anerkannt
beste Konstruktion**GEBR. LINCKE, ZÜRICH,**
Sellergraben 57/59.**Hausschwamm,**
sowie**Schleim- und Schimmelpilze**
werden sicher beseitigt, durch das geruchlose**Antinonin.**

Farbenfabriken vorm. Friedr. Bayer & Co., Elberfeld.

Generalvertreter für die Schweiz: Paravicini & Cie., Basel.
Prospekte und Gebrauchsanweisung stehen jederzeit gern zu Diensten

FRITZ MARTI AKT.-GES., WINTERTHUR

liefert kaus- und mietweise **DAMPFSTRASSENWALZEN**, Patent Aveling & Porter, mit oder ohne mechanischem Strassenaufbrecher; in Gebrauch bei einer grösseren Anzahl Schweiz. Behörden. Strassenlokomotiven zur Beförderung leichter und schwerer Lasten.

Steinbrecher, Lokomobilen, sowie sämtliches Material für Bau-Unternehmer.

Ferner sämtliche Maschinen zur Strassenreinigung, wie:

Kehrmaschinen Sprengwagen
Schlammabzugmaschinen

Dampfstrassenwalzen zum Ausleihen vorrätig.



Neue Dachkonstruktion für Fabrik-Bau

✚ Patent Nr. 23428

Vorteile:

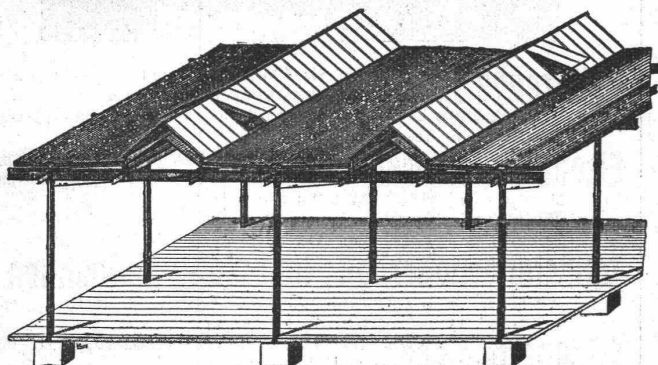
1. Unabhängigkeit der Gebäudelage von der Himmelsrichtung,
2. Geringstes Gewicht bei sehr guter Isolation,
3. Unübertroffene Lichtwirkung mit spezieller Lüftungsvorrichtung,
4. Rasche und **billigste** Erstellung bei jeder Jahreszeit,
5. Beste Eignung auch für schwierige klimatische Verhältnisse,
6. Widerstandsfähigkeit gegen Feuer; billige, feuersichere Imprägnierung durch Flammenschutz-Anstrichmasse.

Empfohlen als **rationallestes System** für Magazine, Lagerhäuser, Werkstätten, Maschinenfabriken, Glaserelen, Elektrizitätswerke, Spinnerelen, Weberelen, Bleicherelen, Färberelen, Güterhallen, Markthallen, etc.

Vertretung und Ausführung:

E. Baumberger & Koch,

Unternehmung für Dachkonstruktionen- und Bodenbelags-Arbeiten
BASEL.



Patent-Inhaber:

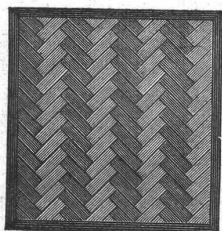
Séquin & Knobel,

Zivil-Ingenieur-Bureau für modernen Fabrikbau
RÜTI (Zürich).

Vereinigte Xylolith- u. Kohlensäurewerke A. G.

WILDEGG.

✚ Patent Nr. 9080.



**Auf Blindboden aufgeschraubt;
auf Zementbeton in Mörtel verlegt.**

Nach allen Dessins in Viereck, rechteck, achteck und in 3 Farben, Parkett ähnliche Form.

Xylolith feuersicher, warm. **Steinholz** schalldämpfend, solid.

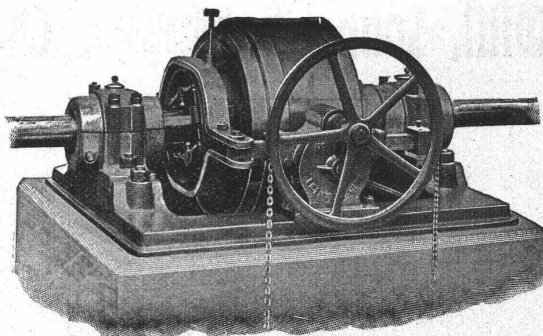
Muster, Prospekte, Album und Atteste gratis und franko.

Einzig in der Schweiz bis jetzt ca. 200 000 m² Böden und ca. 10 000 Treppenstufen gelegt.

Technikum Strelitz, Mecklenb.

Ingen.-, Meister-, Technikkurse. • Masch. u. Elektrotechn.
Hoch- u. Tiefbau. • Eisenkonstr. • Tischlerei. • Lehrwerkstatt.
Eintr. tägl. Einzelunterr. Abgek. Stud. Progr. gratis.

Gesellschaft der L. von Roll'schen Eisenwerke Eisenwerk Glus (Kt. Solothurn)



Benn's Patent Reibungskupplungen

Zum Ein- und Ausrücken von ganzen Wellensträngen oder einzelnen Maschinen während des Betriebes. Vollständig geschlossene Ausführungsform; für höchste Tourenzahlen verwendbar; selbsttätige Schmierung der inneren Teile.

Lager mit Ringschmierung:

Sellerslager mit herausnehmbarer unterer Laufschaale, ✚ Patent, als Stehlager, Hängelager, Wand- und Säulen-Konsollager.

Feste Stehlager mit herausnehmbaren Weissmetall- oder Bronzeschalen für Massivwellen und Hohlwellen.

Komplette Transmissionsanlagen für alle Industriezweige.