

Zeitschrift: Schweizerische Bauzeitung
Herausgeber: Verlags-AG der akademischen technischen Vereine
Band: 45/46 (1905)
Heft: 10

Werbung

Nutzungsbedingungen

Die ETH-Bibliothek ist die Anbieterin der digitalisierten Zeitschriften auf E-Periodica. Sie besitzt keine Urheberrechte an den Zeitschriften und ist nicht verantwortlich für deren Inhalte. Die Rechte liegen in der Regel bei den Herausgebern beziehungsweise den externen Rechteinhabern. Das Veröffentlichen von Bildern in Print- und Online-Publikationen sowie auf Social Media-Kanälen oder Webseiten ist nur mit vorheriger Genehmigung der Rechteinhaber erlaubt. [Mehr erfahren](#)

Conditions d'utilisation

L'ETH Library est le fournisseur des revues numérisées. Elle ne détient aucun droit d'auteur sur les revues et n'est pas responsable de leur contenu. En règle générale, les droits sont détenus par les éditeurs ou les détenteurs de droits externes. La reproduction d'images dans des publications imprimées ou en ligne ainsi que sur des canaux de médias sociaux ou des sites web n'est autorisée qu'avec l'accord préalable des détenteurs des droits. [En savoir plus](#)

Terms of use

The ETH Library is the provider of the digitised journals. It does not own any copyrights to the journals and is not responsible for their content. The rights usually lie with the publishers or the external rights holders. Publishing images in print and online publications, as well as on social media channels or websites, is only permitted with the prior consent of the rights holders. [Find out more](#)

Download PDF: 16.02.2026

ETH-Bibliothek Zürich, E-Periodica, <https://www.e-periodica.ch>

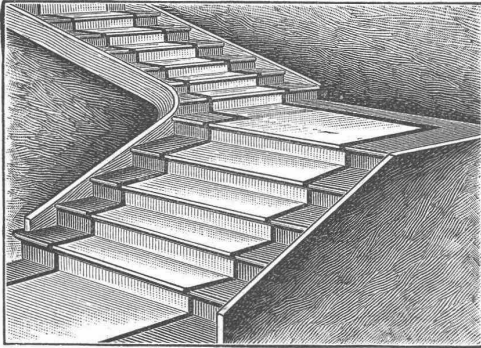
Schweiz. Xylolith-(Steinholz)-Fabrik Wildegg

Dr. P. Karrer, vorm. Rilliet & Karrer.

✚ Patent Nr. 9080

Treppenstufen aus Xylolith

für Belag von



Eisernen Treppen; Hölzernen und Betontreppen;
Wendeltreppen; abgelaufene Sandsteintreppen.

Grosse Standsicherheit, feuersicher, grösste Solidität.

Unifarben oder mit gefärbtem Treppenläufer.

✚ Einzig in der Schweiz bis jetzt ca. 200 000 m² Böden und
ca. 10 000 Treppenstufen gelegt. ✚

Thonwerk Biebrich, A.-G.

Biebrich a/Rhein

beste Referenzen und Zeugnisse aus der Schweiz,

liefert die für den **Bau** und **Betrieb** von **Gasanstalten, Zement-**
fabriken, Chemischen Fabriken, Cellulosefabriken, Schweiss-
und **Puddelwerken, Eisenglessereien**, sowie für **Dampfkessel-**
und sonstige **Feuerungsanlagen** notwendige

feuerfesten und säurebeständigen Produkte

Retorten, Form- u. Normalsteine, Gloverringe, Mörtel etc.

Personen- u. Warenaufzüge

liefert als Spezialität

J. Ruegger, **Maschinenfabrik,** Birsigstrasse 5, **Basel.****Fugenloser LAPIDIT Fussboden**

der vollkommenste Belag der Gegenwart
ist enorm widerstandsfähig u. zäh, fusswarm u. schalldämpfend,
feuer- u. schwammsicher, sowie wasserbeständig u. bakterienfrei.

Bester Belag für Massivdecken

für Krankenhäuser, Schulen, Kasernen, Bureaux, Läden,
Restaurants, Fabriksäle etc. spec. geeignet.

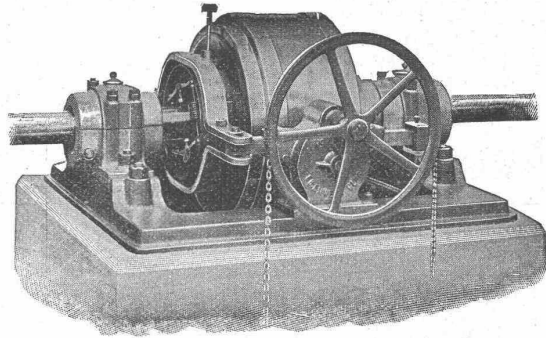
Bester Belag für Treppen u. zur Reparatur ausgelaufener Treppen.

Muster, Prospekte u. Referenzen durch die Fabrik

ED. WÜTHRICH & C^{ie}

HERZOGENBUCHSEE, Schweiz.

Gesellschaft der
L. von Roll'schen Eisenwerke
Eisenwerk Glus (Kt. Solothurn)

**Benn's Patent Reibungskupplungen**

Zum Ein- und Ausrücken von ganzen Wellensträngen oder einzelnen
Maschinen während des Betriebes. Vollständig geschlossene Aus-
führungsform; für höchste Tourenzahlen verwendbar; selbsttätige
Schmierung der inneren Teile.

Lager mit Ringschmierung:

Sellerslager mit herausnehmbarer unterer Laufschaale, ✚ Patent, als
Stehlager, Hängelager, Wand- und Säulen-Konsollager.

Feste Stehlager mit herausnehmbaren Weissmetall- oder Bronzeschalen
für Massivwellen und Hohlwellen.

Komplette Transmissionsanlagen für alle Industriezweige.

Spezial-Fabrik von
Messgerätschaften,
geod. Instrumenten,
Zeichentischen, Lichtpausapparaten etc
sämtliche Zeichen- u. Bureauartikel.
E. Weiland, Liebenwerda 18.
Technisches Versandgeschäft.

Reich illustrirter Katalog kostenfrei!

Hauschwamm,

sowie

Schleim- und Schimmelpilze

werden sicher beseitigt, durch das geruchlose

Antinonin.

• Farbenfabriken vorm. Friedr. Bayer & Co., Elberfeld.

Generalvertreter für die Schweiz: Basel: Paravicini & Ortstein.
Prospekte und Gebrauchsanweisung stehen jederzeit gern zu Diensten

Aktien-Gesellschaft für Glasindustrie

vorm. **Friedr. Siemens Chamottefabriken** in **Wirges** (Westerwald) und **Bad Nauheim.** **DRESDEN.**

Feuerfeste Produkte jeglicher Art, Chamotte- u. Dinas (Silica)-Steine, feuerfeste Mörtel und Thone; Façonsteine aller Art für Hochöfen, Winderhitzer, Koks-, Kupol-, Glüh-, Schmelz-Öfen etc., für Konverter, Stahl- und Roheisen-Pfannen, für Ring-, Schacht- und andere keramische Brennöfen, für Wasserglaswannen, Kesseleinmauerungen, Lokomotiv-Schirmsteine etc.

Ausgüsse, Stopfen, Trichter, Kanalsteine, etc.; Retorten für Gaswerke; Muffeln; Poröse Steine für Heisswindleitungen, Schiffskessel etc.
Säurefeste Steine, -Zylinder, -Rohre, -Platten, -Pfeiler etc., glasiert und unglasiert.
Chamottemörtel, Dinasmörtel, Schweissand, Zement.

Planolin Nivelliermasse

zum Ausbessern von Beton-, Stein- und Holzböden;

Planolin-Estrich, die beste, billigste, einzige rasch trocknende

Linoleum-Unterlage.

Planolin wird nur mit Wasser angerührt, trocknet und erhärtet sofort, sodass das Linoleum schon nach 24 Stunden gelegt werden kann. Arbeiten in Planolin kann jeder geübte Gipser, Maurer oder Zementer ausführen. — Direkter Versand nach allen Ländern durch die alleinigen Fabrikanten:

Ch. H. Pfister & Co., Basel.

Fabrik bautechnischer Spezialitäten.

Geweihhaus Dietzel

* München, Bayerstr. 1. *

Grösstes Spezialgeschäft

für effektivste Dekoration mit

Geweihen

Hirschköpfen, Lüsterweibchen.

Eigene Bildhauerei.

Anfertigung auch nach eingesandten Skizzen und Entwürfen.



Fugenloser „Doloment“-Fussboden, System Langguth.

billigster und bester Ersatz für Linoleum-, Fliesen-, Terrazzo- und Holzbelag. Neueste und grösste Ausführung: **Siemens & Halske A.-G.**, Berlin, Nonnendamm, 17,500 qm. Gemeinde-Bauamt Lichtenberg bei Berlin, für die Gemeinde-Doppelschule 3300 qm.

Schweiz. Steinholzwerke **Jacob Tschopp**, Basel. Telephon 414 *

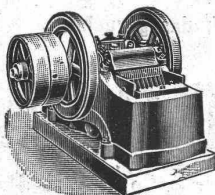
Schwesterfabriken: Berlin, Paris, Budapest, Amsterdam, Düsseldorf, Dresden.

Mannheimer Eisengiesserei u. Maschinenbau A.-G.

Gegründet 1863 **MANNHEIM** Gold. Medaille Paris 1900

liefert als Spezialität in anerkannt vorzüglicher Ausführung:

Zerkleinerungsmaschinen



Steinbrecher — Walzwerke

Kugelmöhlen

Kollergänge — Desintegratoren

Schotteranlagen

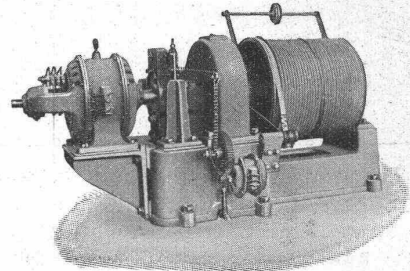
Kieszerkleinerungsanlagen

Siebtrömmeln u. Schüttelsiebe

Neu! **Steinbrecher kombiniert mit Schüttelsieb** Neu! Gesetzl. geschützt. **ohne besonderen Antrieb.** Viel bewährt.

la Referenzen im In- und Ausland.

Elektrische Aufzüge (Lifts)



mit **automatisch-elektrischer Druckknopfsteuerung** liefern als **Spezialität** in modernster und bester Ausführung

G. Wüst & Cie., Seebach-Zürich.

Vorzüge unseres Systems:

Absolut zuverlässige einfache Steuerung.
Sehr geringer Stromverbrauch, daher billigster Betrieb.

Prima Referenzen.

Projekte und Lieferungsanfragen prompt und kostenlos.

Jungbluth & Co., Zürich

Technisches Bureau für Projekt und Ausführung sanitärer Anlagen in:

Villen Kliniken
Wohnhäuser Ker- und
Hotels Bade-Anstalten
Sanatorien Arbeiter-Wohlfahrts-
Krankenhäuser Einrichtungen

Apparate eigener Konstruktion für Hydro-, Thermo- und Elektro-Therapie.

Abwasser-Reinigungs-Anlagen.

Paul Stotz

Kunstgewerbliche Werkstätte

G. m. b. H.

Stuftgarl

Anfertigung feiner Metallarbeiten jeder Art, wie

Beleuchtungskörper,

Heizkörper-

Verkleidungen,

Grabverzierungen,

figürlichen Bronzeguss

jeder Grösse.

Gutehoffnungshütte,

Aktienverein für Bergbau und Hüttenbetrieb
in **Oberhausen 2** (Rheinland)

fertigt in ihren mit den neuesten und vollkommensten Einrichtungen ausgerüsteten Werkstätten **als Besonderheit** aus bestem **Siemens-Martinstahl** für **Lokomotiven, Tender, und Wagen aller Art,**
Achsen und Radreifen sowohl **Speichenräder** als auch **gewalzte Scheibenräder** aus bestem **Siemens-Martin-Flusseisen** für **Wagen aller Art,**
Radgerippe für **Wagen aller Art, sowohl für Voll- als auch für Neben- und Klein-Bahnen.**
fertige Radsätze

General-Vertreter für die Schweiz: **Gebr. Stebler, Zürich.**



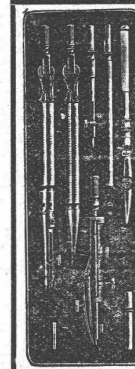
Joseph Vögele, Mannheim

liefert seit 1842:

Welchen jeder Bauart und Spurweite für Haupt- und Nebenbahnen;
Federungenwelchen, Patent Bochumer Verein;
Herzstücke; Kreuzungen;
Drehscheiben und Schiebebühnen für Lokomotiven und Wagen, mit Hand-, Dampf- und elektr. Antrieb.
Ranglerwinden, Spills, elektr. angetrieben.
Stellwerke, Schlagbäume.

Vertreter für die Schweiz:

W. Wolf, Ing., Zürich.



Präzisions-Reisszeuge.

Clemens Riefler,
Nesselwang u. München (Bayern).

Gegründet 1841.

'Paris 1900 Grand Prix' Illustrierte Preislisten gratis.

Die Zirkel der echten Rieflerreisszeuge sind am Kopf mit dem Namen RIEFLER gestempelt.



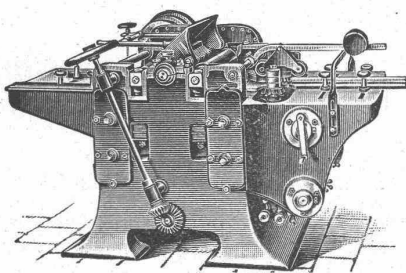
Heinrich Brändli, Horgen
Asphaltgeschäft

übernimmt:

Asphalt-Arbeiten, Asphalt-Isolierungen,
zweckentsprechend für Hoch- und Tiefbauten in nur bewährter fachgerechter Ausführung und gewissenhafter Bedienung mit Garantie. ☿ Referenzen zu Diensten.
Telegr.: Heinrich Brändli, Horgen. Telephon.

Maschinenfabrik Landquart

Gebrüder Wälchli & Cie.



Holzbearbeitungs - Maschinen

Sägereimaschinen-Hochdruckturbinen

☐☐☐ Hobel-Maschinen ☐☐☐

Bandsägen mit Ringschmierlagern

Universal-Maschinen

Prospekte gratis. Ingenieurbesuch.

Geiger'sche Fabrik

für Strassen- u. Hausentwässerungs-Artikel, G. m. b. H.
KARLSRUHE i. B. 11

SPEZIALITÄT:

Einrichtungen für Kläranlagen. Gesetzl. geschützt u. vorzügl. bewährt.

Einlass- und Ablass-Schützen mit der vorzüglich bewährten, geschützten Rollenführung und Rollenkeilverschlüssen, Wehrschützen, Vorrichtungen zum schichtenweisen Ablassen von Klärbecken, Spül- und Sperrtüren, Klappen. Rechenanlagen, Siebschaufelräder.

Generalvertrieb des Frankfurter Klärrechens. Selbstregistrierende Apparate zum Messen der Durchflusswassermenge.

Lieferantin sämtl. Konstruktionen nach eigenen Entwürfen für die Kläranlagen in Frankfurt a. M., Mannheim, Elberfeld, Glessen, Düsseldorf, Beuthen, Halberstadt u. s. w.

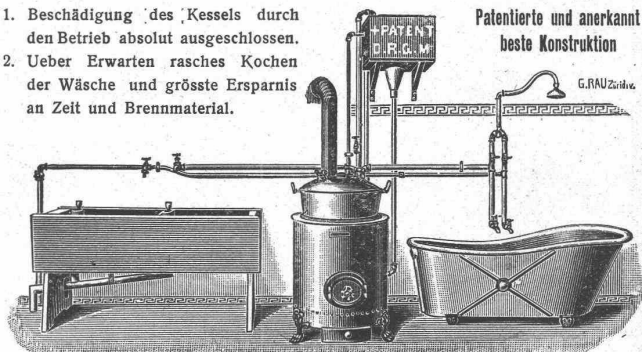
Entwurf u. Ausführung aller Vorrichtungen für Kläranlagen. — Vorzügliche Empfehlungen von Behörden.

Bad- u. Wasch-Einrichtungen

1. Beschädigung des Kessels durch den Betrieb absolut ausgeschlossen.
2. Ueber Erwarten rasches Kochen der Wäsche und grösste Ersparnis an Zeit und Brennmaterial.

Patenterte und anerkannt beste Konstruktion

G. RAU Zürich.



GEBR. LINCKE, ZÜRICH,
Sellergraben 57/59.

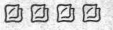
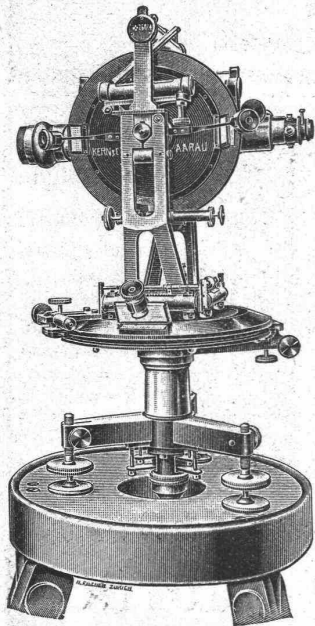
Rudolf Mosse, Zürich, alleinige Inseraten-Annahme für die **Schweizer. Bauzeitung.**

C. Weller & Cie.

technisches Bureau

**ZÜRICH V**

Kasinostrasse 10

**Aufzüge, Hebezeuge und Bau-Maschinen**(Paternosterfahrstühle)  Personen-, Waren und Speiseaufzüge**Pumpen** aller Art und für alle Antriebsverhältnisse **Kühlanlagen,** System Glück, mit und ohne Eisgeneratoren **Kern & Co., Aarau.**20 erste Auszeichnungen.  Gegründet 1819.  Grand Prix Paris 1889.

Erstklassige Instrumente

für

Topographie, Geodäsie, Astronomie.**Präzisions-Nivellierinstrumente und Miren.**Alle grösseren Instrumente tragen **Zelsoptik.**

Libelle Zwicky. — Wesentliche Konstruktions-Neuerungen. — Dosenlibelle Mollenkopf.

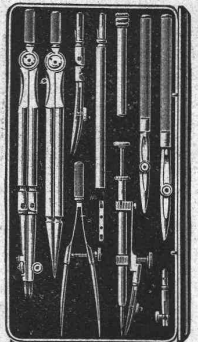
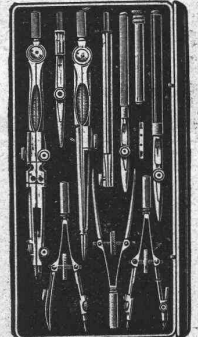
Feinste Schweizer Präzisions-Reisszeuge.

Rundsystem.

Patente: **Zirkelkopf,** bei welchem Feststecken der Axe und toter Gang ausgeschlossen.**Geradehalter der Kopigriffe.****Reissfeder Ideal,** zum sofortigen Wiedereinstellen auf innegehabte Strichstärke nach Reinigen der Feder.**Spitzenregulator,** etc. etc.Alle unsere Instrumente
tragen unsere gesetzlich
geschützte Fabrikmarke**Kataloge 1904.**

Telegramme: Kern Aarau.

Telephon.

**Baggermaschinen**für die
verschiedensten Zwecke,**Trockenbagger,
Vertikalbagger,
Löffelbagger.****Oehler & Co., Aarau****Maschinenfabrik, Eisen- und Stahlgiessereien**

empfehlen

Stahlgeleise und Wagen

für Bauunternehmer und industrielle Etablissements,

Schubkarren und Perronwagen,

Betonmischmaschinen,

Waschmaschinen,

Torfpresen mit zugehörigen

Geleiseanlagen,

Seilbahnen

verschiedener Systeme,

Transmissionen mit gewöhnlichen

und Ringschmierlagern,

Grauguss, Haberlandguss.

Marmor-Mosaikplatten

Einfache und Mosaik-Cementplatten

empfehlen

Vogt & Cie. (vormals Urs Vogt) Luzern

Generalvertreter
der Marmor-Mosaikplatten-Fabrik Hochdorf.

Schnelle und gleichmässige Erwärmung



des Raumes bei geringem Gasverbrauch ermöglicht die vorzügliche, praktische Konstruktion von

Prof. Junkers' Gas-Heizöfen.

Das Gas wird vollständig verbrannt und ausgenutzt. Condenswasser, welches die Heizkörper angreift und zerstört, bildet sich nicht.

Prospekt gratis und franko von

Max Mönkemöller, Stuttgart.

Wasser-Reinigungs-Anlagen

Dampfmaschinen

Filterpressen

Armaturen

Pumpen

A. L. G. Dehne, Maschinen-Fabrik, Halle a. S.

Alleinvertreter für die Schweiz:

J. Terrisse, 21 Rue Toepffer à Genève.

Konkurrenzlose
Ausführung

Glas-Wandplatten

Grösste
Haltbarkeit

⊕ Patent Nr. 30424

zu Wand- u. Decken-Verkleidungen, Fassadendekorationen etc.
Eigenes Verfahren. Ausstellung London 1905: GRAND PRIX.

Grösste Isolierfähigkeit gegen Säuren, Wandfeuchtigkeit etc.
R. Dietrich & Cie., Altstetten-Zürich.

Zu verkaufen.

Eine Räderformmaschine bester Konstruktion, z. Formen v. konischen Rädern und Stirnrädern, von 300 bis 5000 mm Durchmesser, für Zahnbreiten bis 500 mm. Gewicht der Maschine ca. 2700 kg.

Anfragen unter Chiffre Z. M. 8412 befördert die Annoncen-Expedition

Rudolf Mosse, Zürich.

Atelier für Vervielfältigung techn. Zeichnungen.

A. Ryffel

Telephon 6027. — vorm. E. R. Bertschmann. — Telephon 6027.

51 Schipfe **ZÜRICH I**, Schipfe 51.

Lichtpausverfahren nach den neuesten Methoden
in tadelloser Ausführung.

Heliographie, positiv, negativ und Sepiaverfahren.

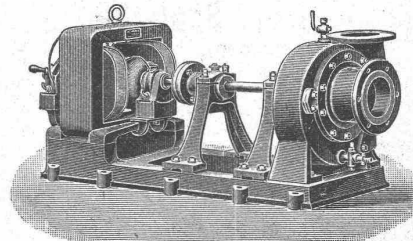
Negrographie, Kopien in tiefschwarzen, scharfen Linien
und reinweissem Grund, auf Paus-, Zeichen- oder Leinwand-
Papier, in diversen Stärken.

Rascheste Ausführung bei jeder Witterung.

Sorgfältige, prompte u. billige Bedienung. — Muster u. Preise zu Diensten.

**Verkauf von Heliographie-, Paus- u. Zeichenpapier,
Lichtpausapparate und Utensilien.** — Billige Bezugsquelle.

Zentrifugalpumpen



jeder Art,
speziell

**Hochdruck-
Zentrifugal-
pumpen**

Menck & Hambrock, Altona-Hamburg 32.

Asphalt-

Pappe, Holzzement,
Asphaltrohren,
Isolierplatten,
J. A. Braun, Stuttgart O.7.

Kühl- und Eismaschine

Sabroe

Einfache u. billige Kühlmaschine
für kleine Betriebe,

**Metzgereien, Hotels, Mol-
kereien, Spitäler u. s. w.**
durch

**C. Baechler, Molk.-Ing.
Zürich I, Unt. Mühlesteig 2.**

**A. Jucker, Nachf. v.
Jucker-Wegmann,
Papierhandlung z. Hecht,
Schiffände 22, Zürich.**

Grosses Lager
von

Pauspapieren, Pausleinen,
und Zeichenpapier,
Rollen und Bogen,
in nur vorzüglichen Qualitäten.
Holzzementpapier, Dach-
pappen, Bodenbelag- u.
Teppich-Unterlag-Papiere.



'Spiral'-Aufsätze

für Kamine u. Ventila-
tionen unentbehrlich. Er-
höht die Zugluft ganz
wesentlich infolge seiner
Beschaffenheit.

**J. P. Brunner,
Oberuzwil (St. Gallen)**

Heizung, Ventilations-
geschäft und
Trocknungsanlagen.

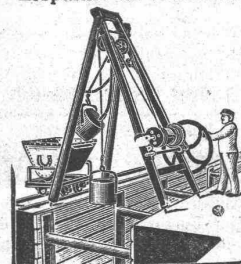
**Patent-Bureau
Carl Müller** Prospekte
u. Auskunft gratis
Zürich III

Techniker.

Gesucht in ein Gas- und Wasser-
Installationsgeschäft in Zürich ein
wenn möglich mit der Branche ver-
trauter Techniker, der sich auch für
den Besuch der Kundschaft eignet.
Ausführliche Offerten unter Angabe
von Referenzen und Beilage von
Zeugnis-Kopien sub Chiffre Z. V. 842 I
an die Annoncen-Expedition
Rudolf Mosse, Zürich.

Geräte & Werkzeuge

für Hoch- und Tiefbau.
Förder-Vorrichtung
mit selbsttätiger Aus-
und Zurückschwenkung der Fördermasse.
Grosse Leistung.
Ersparnis an Arbeitern.



Bopp & Reuther, Mannheim.

On demande un bon

dessinateur

ayant déjà travaillé dans des usines d'appareillage électrique et connaissant principalement les moteurs et dynamos.

S'adresser à MM. **Jopy Frères & Cie. à Beaucourt** (Haut-Rhin).

Architecte de la Suisse française demande jeune

dessinateur

ayant la pratique du bureau. Entrée de suite. Offres sous chiffre Z. F. 8431 à **Rodolphe Mosse, Zurich.**

Gesucht für sofort:

Junger Techniker,

flotter Zeichner, der nach Angabe sauber und tüchtig Hochbauprojekte ausführen kann, wird von Architekten im Wallis auf vorläufig 3 Monate gesucht. Offerten mit Lebensb., Gehaltsansprüchen u. Zeugnissen unter Z. U. 8145 an

Rudolf Mosse, Zürich.

Gesucht:

Steinhauer-Polier

mit technischer Bildung; bleibende Stelle. Offerten mit Zeugnissen und Gehaltsansprüchen unter Chiffre Z. Q. 8141 an die Annoncen-Exp.

Rudolf Mosse, Zürich.

Gesucht

zu sofortigem Eintritt ein tüchtiger

Techniker

für allgemeinen Maschinenbau.

Maschinen-Fabrik St. Georgen bei St. Gallen, Com.-Ges. Ludwig von Süsskind.

Gesucht

für sofort: Junger tüchtiger

Architekt

in ein grösseres Baugeschäft.

Anmeldungen mit Zeugnissen und Gehaltsansprüchen unter Z. G. 8357 an die Annoncen-Expedition

Rudolf Mosse, Zürich.

Gesucht

auf ein grösseres Architekturbureau als Vertreter des Chefs zu baldigstem Eintritt, nur erste Kraft, vorzüglich im Entwurf, Detail, Konstruktion, stat. und Kosten-Berechnung. Nur Herren mit reicher Erfahrung in allen Zweigen des Berufs und prima Zeugnissen von ähnlichen innegehabten Stellungen wollen sich melden unter Chiffre Z. Q. 8391 an

Rudolf Mosse, Zürich.

Junger Bautechniker

(flotter Zeichner), mit Bureau- und Maurerpraxis, sucht sofort Stelle auf Bureau oder Bauplatz im In- oder Auslande. Gefl. Offerten unter Chiffre Z. R. 8392 an

Rudolf Mosse, Zürich.

Tiefbautechniker

in Ausarb. von Bahn- u. Strassenprojekten geübt, wird **gesucht.** Off., genaue Angaben, Zeugniskopien, Gehaltsansprüche sub Z. E. 8380 an **Rudolf Mosse, Zürich.**

Gesucht.

Zu möglichst baldigem Eintritt in ein Architekturbureau Berns ein gewandter

Zeichner

(auch für Figuren und Ornamente), vorzugsweise Pariserschule.

Offerten mit Gehaltsansprüchen und Referenzen sub Z. E. 8405 an **Rudolf Mosse, Bern.**

Gesucht.

Zu baldigem Eintritt wird ein theoretisch und praktisch gebildeter

Bautechniker

gesucht, der in der Aufstellung von Kostenvoranschlägen und Abrechnungen gewandt, guter Zeichner und des Französischen in Wort und Schrift mächtig ist. Bewerber mit Erfahrung im Eisenbetonbau bevorzugt.

Offerten m. Angabe v. Referenzen, bezw. Beilage von Zeugniskopien und Angabe des Alters und der Gehaltsansprüche gefl. unter Chiffre Z. T. 7694 zu richten an d. Annoncen-Exp.

Rudolf Mosse, Zürich.

Ein grösseres Baugeschäft der Ostschweiz

sucht

einen tüchtigen

Techniker.

Allfällige Offerten, versehen mit Angabe der Gehaltsansprüche und des bisherigen Bildungsganges sind unter Za. G. 1512 einzureichen an **Rudolf Mosse, St. Gallen.**

Bauführer.

Für den Bau eines Grand Hotel in Montreux wird ein erfahrener, vertrauensvoller Bauführer **gesucht** zu sofortigem Dienst Eintritt. Offerten mit Referenzen unter Chiffre H. 4786 M. an **Haasenstein & Vogler, Montreux.**

ZEUGNIS-ABSCHRIFTEN (1 Zeugnis 25mal Mk. 1.50) fertigt auf der Schreibmaschine: **CRASSET, Charlottenburg, Cauerstrasse 8.**

Junger, diplomierter

Ingenieur

des eidgen. Polytechnikums **sucht Stelle** im Baufach auf 1. Oktober. Offerten sub Z. N. 8038 an **Rudolf Mosse, Zürich.**

Junger, diplomierter

Bautechniker,

Absolvent des Technikums, mit mehrjähriger Bureau- und Maurerpraxis, flott im Bau- und dekorativen Zeichnen, **sucht Stelle** auf ein Architekturbureau. Gefl. Offert. unt. Chiffre Z. Z. 8025 an **Rudolf Mosse, Zürich.**

Ingenieur,

31 J. alt, in ungekündigter Stellung, wünscht seine **Stelle zu verändern.** Bevorzugt Wasserversorgungsbauten. Offerten sub Z. E. 8129 an **Rudolf Mosse, Zürich.**

Absolvierter

Tiefbau-Techniker,

Burgdorf, 1a Zeugn., 1 1/2 J. Praxis, guter Zeichner, **sucht Stelle.** Salär bescheid. Offerten sub Z. R. 8142 an **Rudolf Mosse, Zürich.**

Tiefbau-Techniker,

dipl., 23jährig, I. Zeichner, mit 3 Jahren Praxis im Tief- sowie Hochbau, franz. u. ital. sprechend, **sucht Stelle** im In- wie Ausland auf 15. September. — Offerten erbeten sub Chiffre Z. F. 8156 an

Rudolf Mosse, Zürich.

Junger

Bautechniker,

guter Zeichner, mit 3jähriger Lehrzeit auf Architekturbureau und vorzüglicher Schulbildung, **sucht** entsprechende **Stelle** auf 1. November mit mässigem Salär, franz. Schweiz vorgezogen. Anfragen gefl. unt. Chiffre Z. S. 7993 an die Annoncen-Exp.

Rudolf Mosse, Zürich.

Angeh. Bautechniker

mit 3jähriger Maurerpolierpraxis, sucht **dauernde Stelle** auf Bau oder Bureau. Offerten unter Chiffre Z. D. 8204 an **Rudolf Mosse, Zürich.**

Junger, tüchtiger, dipl.

Ingenieur

des eidgen. Polytechnikums, mit einigen Jahren Praxis im Strassen- und Eisenbahnbau, sucht **Stelle** bei event. Beteiligung. Offerten sub Z. Z. 8200 an **Rudolf Mosse, Zürich.**

Zu kaufen gesucht:

Einen 12 P.S., neuen Zweiphasen-

Elektromotor,

komplett, montiert an Ort u. Stelle. Gefl. Offerten unt. Chiffre Z. A. 8101 an die Annoncen-Expedition

Rudolf Mosse, Zürich.

Für Heliographie- und Negrographiearbeiten

in tadelloser Ausführung u. billigsten Preisen empfehlen sich höf.

A. Baumann & Cie.,
Vogelsangweg 3, Zürich IV.

Sanitas Fussboden-Fabrik aus Gesundheitsrücksichten abzugeben. Lizenz für die ganze Schweiz. Zahlreiche Zeugnisse. Gold. Medaille Paris 1900. Kleines Lager. Günstige Zahlungsbedingungen. Offerten an **Chs. Rodé-Stucky, La Chaux-de-Fonds.**

Baubranche.

Ein in allen Teilen Deutschl. und Oesterreichs, ferner in Zürich, Bern, Basel bestens eingeführtes Spezialunternehmen d. Baubranche (Patente in allen Kulturstaaten) **sucht Vertreter** in den noch freien Kantonen der Schweiz. Offert. unter G. G. 1485 befördert **Rudolf Mosse, Berlin,**
Leipzigerstr. 103.

Für Bauspekulanten!

In grösserer, industrieller, aufblühender Ortschaft der Ostschweiz, ganz nahe am Bahnhof,

Bauplätze zu verkaufen.

Offerten unter Chiffre Z. Y. 8199 richtet man an

Rudolf Mosse, Zürich.

Zu verkaufen

wegen Nichtgebrauch: Eine gut erhaltene

Halb - Lokomobile

8 P.S., billig.

H. von Rufs, Basel.

Zu verkaufen

event. Lizenz abzugeben:

Schweiz. Patent Nr. 23682

betreffend **Maschine zum Abstempeln von Postsachen**, umfassend eine Vorrichtung zum Zuführen der Postsachen mit einer Trennungsvorrichtung, eine Stempelvorrichtung, eine Farbvorrichtung, eine Aufstapelvorrichtung und eine Postsachen-Zählvorrichtung. Reflektanten wollen sich melden bei der

Patentanwaltsfirma
Bourry-Séquin & Co.,
Schützengasse 29, Zürich I.



Patent-Bureau
J. Humund Ing. u. Verdm. h. g. Zürich

scharfe Gliches
F. Bachmann ZÜRICH Löwenstr. 42

Für Techn. Vorarbeiten im Bahn- und Strassenbau empfiehlt sich **B. Emch, Ingenieurbureau, Bern,**
Mattenhofstr. 37