

Zeitschrift: Schweizerische Bauzeitung
Herausgeber: Verlags-AG der akademischen technischen Vereine
Band: 45/46 (1905)
Heft: 4

Werbung

Nutzungsbedingungen

Die ETH-Bibliothek ist die Anbieterin der digitalisierten Zeitschriften auf E-Periodica. Sie besitzt keine Urheberrechte an den Zeitschriften und ist nicht verantwortlich für deren Inhalte. Die Rechte liegen in der Regel bei den Herausgebern beziehungsweise den externen Rechteinhabern. Das Veröffentlichen von Bildern in Print- und Online-Publikationen sowie auf Social Media-Kanälen oder Webseiten ist nur mit vorheriger Genehmigung der Rechteinhaber erlaubt. [Mehr erfahren](#)

Conditions d'utilisation

L'ETH Library est le fournisseur des revues numérisées. Elle ne détient aucun droit d'auteur sur les revues et n'est pas responsable de leur contenu. En règle générale, les droits sont détenus par les éditeurs ou les détenteurs de droits externes. La reproduction d'images dans des publications imprimées ou en ligne ainsi que sur des canaux de médias sociaux ou des sites web n'est autorisée qu'avec l'accord préalable des détenteurs des droits. [En savoir plus](#)

Terms of use

The ETH Library is the provider of the digitised journals. It does not own any copyrights to the journals and is not responsible for their content. The rights usually lie with the publishers or the external rights holders. Publishing images in print and online publications, as well as on social media channels or websites, is only permitted with the prior consent of the rights holders. [Find out more](#)

Download PDF: 27.01.2026

ETH-Bibliothek Zürich, E-Periodica, <https://www.e-periodica.ch>

Schweizerische Bauzeitung

Wochenschrift

für Bau-, Verkehrs- und Maschinentechnik

Herausgegeben

von

A. WALDNER

Dianastrasse Nr. 5, ZÜRICH II.

Verlag des Herausgebers. — Kommissionsverlag: Ed. Raschers Erben, Meyer & Zellers Nachfolger in Zürich.

Organ

des Schweizer. Ingenieur- und Architekten-Vereins und der Gesellschaft ehemaliger Studierender des eidg. Polytechnikums in Zürich.

Abonnementspreis:

Ausland. 25 Fr. für ein Jahr
Inland. 20 „ „ „ „

Für Vereinsmitglieder:

Ausland. 18 Fr. für ein Jahr
Inland. 16 „ „ „ „
sofern beim Herausgeber
abonniert wird.

Abonnements

nehmen entgegen: Heraus-
geber, Kommissionsverleger
und alle Buchhandlungen
und Postämter.

Insertionspreis:

Für die 4-gespaltene Petitzeile
oder deren Raum 30 Cts.
Haupttitelseite: 50 Cts.

Inserate

nimmt allein entgegen:

Die Annoncen-Expedition

RUDOLF MOSSE,
Zürich.

Basel, Bern, St. Gallen,
Berlin, Breslau, Dresden,
Frankfurt a. M., Hamburg,
Köln, Leipzig, Magdeburg,
München, Stuttgart, Wien.

Bd XLV.

ZÜRICH, den 28. Januar 1905.

N° 4.

AVIS DE CONCOURS.

La Direction du 1^{er} Arrondissement des C. F. F. met au concours la construction d'une charpente métallique pour la couverture des nouveaux ateliers de montage des locomotives à Yverdon d'une superficie d'environ 4500 mètres carrés.

Les conditions du concours sont déposées au bureau du chef des ateliers à Yverdon.

Les soumissions cachetées et portant la suscription «Charpente métallique pour les ateliers d'Yverdon» devront parveir à la Direction soussignée le 10 février au plus tard.

Lausanne, 14 janvier 1905.

Direction du 1^{er} arrondissement
des Chemins de fer fédéraux.

Stellen-Ausschreibung.

Die Stelle des zweiten Ingenieurs des Elektrizitätswerks ist zu besetzen. Besoldung Fr. 3—5000. Näheres bestimmt die Amtsordnung, welche auf dem Bureau des Gas-, Wasser- und Elektrizitätswerks, Binningerstrasse Nr. 8, eingesehen werden kann.

Bewerber wollen ihre Anmeldung mit Angabe des Studienganges und der bisherigen praktischen Tätigkeit bis zum 10. Februar d. J. an die unterzeichnete Direktion einreichen.

Basel, den 25. Januar 1905.

Direktion des Gas-, Wasser- und Elektrizitätswerks.



Asphalt-

und Zement-Arbeiten aller Art

Trottoirs, Keller- und Brauerei-Böden, Terrassen, Korridore, Remisen, Magazine, Durchfahrten etc.

Asphaltierung von Kegelbahnen.

Holzpflasterungen
Stallböden

Anteiläolithböden, öl- und säure-
fest, für Fabriken, Maschinen-
räume etc.

Asphalt-Parkett

Beton-Bau

Plättli-Böden

Asphalt-Blei-Isolierplatten zur
Abdeckung von Gewölben, Fun-
damenten, Unterführungen etc.

Dachpapp-Dächer

Holzzement-Dächer.

Mehrjährige Garantie für alle Arbeiten.

E. Baumberger & Koch, Basel

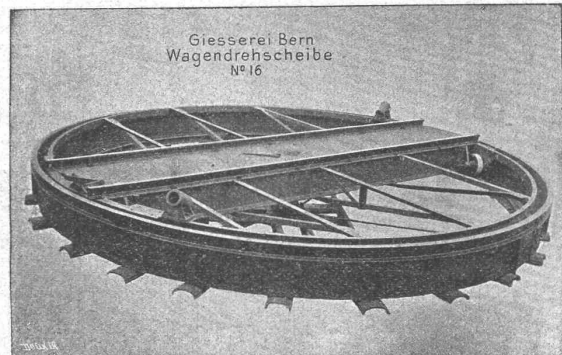
Asphalt- und Zementbaugeschäft.

Aktien-Gesellschaft „Union“ in Biel
FABRIK IN METT.
I. Schweizerische Fabrik für elektrisch geschweisste Ketten
+ Patent Nr. 27199.
— **Ketten aller Art.** —
für industrielle u. landwirtschaftliche Zwecke.
Grösste Leistungsfähigkeit. Ketten von höchster Tragkraft.

Gesellschaft der

Ludwig von Roll'schen Eisenwerke

Filiale: Giesserei Bern liefert:



Hebezeuge jeder Art als Laufkräne, und feste oder fahrbare
Drehkräne für Hand- und speziell
elektrischen Betrieb; **Aufzüge** für hydraulischen, elektrischen
und Transmissionsbetrieb.

Eisenbahnmaterial als **Drehscheiben** und **Schiebebühnen**
für Wagen und Lokomotiven; Hand-,
Dampf- und elektrischer Betrieb.

Weichen für Haupt- u. Nebenbahnen, für Vignol- u. Rillen-Schienen.
Barrieren mit und ohne Verriegelung und Vorläuten.

Zahnstangenoberbau; komplette Seilbahnen

für Güter- und Personentransport. (Eigene patentierte Systeme.)
Seit 1898 21 Touristen-Seilbahnen geliefert.

Schleusenanlagen

für Hand- und elektrischen Antrieb.

Hydraulische, automatische **Zementsteindruckpressen.**

Angaben über zahlreiche Ausführungen, Referenzen, Projekte
und Kostenvoranschläge stehen zu Diensten.



Spezialgeschäft für
sämtliches
Zeichenmaterial.

Gebrüder Scholl

Fraumünsterstr. 8 — ZÜRICH

Entwurf, Werkstatt- u. la tier. geleimte
Zeichenpapiere; Paus- u. Lichtpaus-
papiere. Pausleinwand. Bristolkartons.
Millimeterpapiere. — Farben, Auszieh-
tuschen, Bleistifte, Pinsel.

Aarauer Reisszeuge.

Reissbretter, Reisschienen, Winkel.

Lichtpausapparate. Zeichentische.

Für Techn. Vorarbeiten im Bahn- und Strassenbau empfiehlt
sich B. Emch, Ingenieurbureau, Bern, Mattenhofstr. 37.

Schweizerische Bundesbahnen Kreis II.

Erweiterung der Station Laufen.

Die Ausführung der Unterbauarbeiten für die Erweiterung der Station Laufen wird hiemit zur Bewerbung ausgeschrieben.

Pläne, Vorausmasse und Ausführungsbestimmungen können im Bureau des Sektionsingenieurs in Basel, Wallstrasse 14, eingesehen werden.

Schriftliche Uebernahmsangebote mit der Aufschrift «Angebot für Unterbauarbeiten in Laufen» sind bis 31. Januar 1905, abends 6 Uhr, verschlossen der unterzeichneten Kreisdirektion einzureichen. Später eintreffende Angebote finden keine Berücksichtigung.

Basel, den 13. Januar 1905.

Kreisdirektion II
der Schweizerischen Bundesbahnen.

Mise au concours de travaux.

La Direction du II^e Arrondissement des Chemins de fer fédéraux met au concours les travaux suivants à exécuter en gare de **Tavannes**.

Passage supérieur de 7 m 13 d'ouverture au km. 54,988 comportant un tablier en fer et béton de 4 mètres de largeur.

On peut prendre connaissance des plans et conditions d'exécution au bureau de l'ingénieur de section à Delémont.

Les soumissions doivent être adressées sous pli fermé portant la suscription «Passage supérieur de Tavannes» jusqu'au 2 Février 1905 à la Direction soussignée.

Bâle, le 14 Janvier 1905.

Direction du II^e Arrondissement.

Ausschreibung von Bauarbeiten.

Ueber die Lieferung und Montierung einer **Brückenwage** in **Olten** von 8,2 m Länge und einer solchen in **Tägertschi** von 7,0 m Länge, beide ohne Geleiseunterbrechung und zum Abwägen von Fuhrwerken eingerichtet, von je 40 Tonnen Tragkraft, wird hiemit Konkurrenz eröffnet.

Die Submittenten sind eingeladen, Zeichnungen samt Angeboten verschlossen unter der Bezeichnung «Angebote für je eine Brückenwage in Olten und Tägertschi» bis 28. Februar 1905 der Kreisdirektion II der Schweizerischen Bundesbahnen in Basel einzureichen.

Die Offerten sind verbindlich bis 1. April 1905.

Basel, den 25. Januar 1905.

Kreisdirektion II
der Schweiz. Bundesbahnen.

Schweizerische Bundesbahnen Kreisdirektion II.

Stellenausschreibung.

Vakante Stelle: Bauleitender Architekt für den Bahnhofumbau Basel. Erfordernisse: Abgeschlossene Hochschulbildung. Mehrjährige Praxis im Baufache. Nachweis über erfolgreich geleitete grössere Bauten.

Besoldung: Fr. 4500.— bis 6500.— pro Jahr.

Anmeldungstermin: 28. Februar 1905.

Anmeldung schriftlich an die Kreisdirektion II der Schweizerischen Bundesbahnen in Basel.

Bemerkungen: Dienstantritt 15. Mai 1905.

Basel, den 25. Januar 1905.

Kreisdirektion II.

Hydr. Marmor- u. Granit-Säge- u. Polierwerke
Jean Haertsch, Rheineck (St. Gallen).
Billigster Betrieb.

Grösstes Lager weisser und bunter feinsten Marmore, Granit, Syenit, Serpentin. Ausführung aller Bauarbeiten in den vorzüglichsten in- und ausländischen **Baumaterialien**, feinsten Möbel, Wandverkleidungen, Bodenbeläge, Cheminées, Taufsteine, Altäre etc, etc.

— Bildhaueratelier. —
Muster und Kostenvoranschläge gratis. — Ausgezeichnete Referenzen.

Gesucht wird für ein prima **technisches Bureau** im Auslande ein tüchtiger

Spezial-Ingenieur, Bautechniker oder Architekt,

welcher durchaus erfahren im Entwerfen und selbständigen Berechnen von **Eisenbetonbauten** (Beton-Armé) sein soll.

Herren, welche auch Gewandtheit im Projektieren von architektonischen Entwürfen besitzen, werden vorgezogen.

Ausführlicher Lebenslauf, Zeugnisabschriften unter Angabe der Bauten, die der Bewerber ausgeführt, bzw. bei welchen er mitgearbeitet hat, nebst Photographie (welche zurückerstattet wird) und Remunerations-Ansprüche werden umgehend erbeten.

Adresse bef. **Rudolf Mosse, Berlin S. W.** sub J. O. 9506.

Zu kaufen gesucht

ein noch gut erhaltener

Bautheodolit mit alter Teilung.

Gefl. Preisofferten an **F. Zumkeller, Architekt, Basel.**

Grössere Fabrik nebst grossem Terrain infolge Liquidation sofort zu verkaufen.

Bahnstation Nähe Zürich (Limmattal), 16 000 m² Land. **Fabrikbau** von 1000 m² Bodenfl., Dampfkessel, Dampfmaschine, Wasser- und Gas-einrichtung, eigene elektr. Beleuchtung.

Bureauegebäude, zweistöckig, 400 m² Bodenfl., mit zugehörigem Mobiliar.

Das Ganze für jede Industrie geeignet.

Gefl. Anfragen unter Chiffre Z. B. 102 an **Rudolf Mosse, Zürich.**

Zu verkaufen.

5/600 Pferde konstante Wasserkraft, gebrauchsfertig, vorteilhafte Lage, in der Nähe grösserem Industriezentrum der Schweiz, für jede Industrie geeignet; Arbeiterwohnungen; Bauterrain vorhanden; Bahnverbindung günstig.

Offerten unter Z. T. 319 befördert **Rudolf Mosse, Zürich.**

Westdeutsche Eisenbahn-Gesellschaft,

Köln,

Abteilung Steinbrüche Brohl a. Rhein,
liefert

la Weiberner Tuffstein in Rohblöcken, auf Diamantsägen geschnittenen Platten und fertigen Werkstücken, ferner

la Cordeler Sandstein, ebenfalls in Rohblöcken und fertigen Werkstücken, sowie Pflastersteine, Hand- und Maschinenkleinschlag, Splitt, Sand und Cementwaren jeder Art, ff. Tone. — Eigene Bahnanschlüsse in allen Brüchen.

General-Repräsentant f. d. Schweiz: **Th. Matthiessen, Regensburg (Zürich).**

Aubert, Grenier & Cie.

Cossonay-Gare

fabrizieren als

Spezialität:



für

Kranen,
Aufzüge,

Transmissionen,
Verankerungen,

Gerüste, Seilbahnen,
Bergwerke, Blitzableiter

etc. etc.

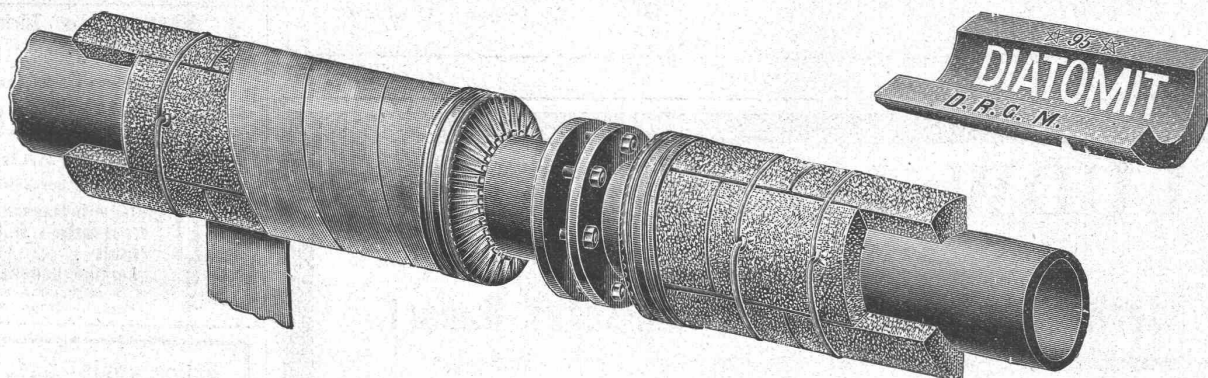
aus **Flusseisen** u. **Gusstahldraht**
von höchster Bruchfestigkeit.

WANNER & C^{IE}, HORGEN. Spezialgeschäft für Isolierungen aller Art.

ISOLIERUNG

von
Dampfkesseln, Dampf- und
Wasserleitungen mit

„Diatomit“ (gebrannte Kieselguhrsteine und Kieselguhrschalen)
Pat. No. 15717 Unerreicht für Ueberhitzer-Anlagen und Objekte mit hohem Dampfdruck.
Ia. Asbest- und Korkkieselguhr-Isoliermassen, trocken, Korksteinschalen, Korksteine und Korksteinplatten.



ISOLIERUNG

von: Ammoniak-, Salzwasser- und Kohlensäure-Leitungen an Eis- und Kühlanlagen, Eis-Generatoren, Verdampfern, Luftkühlern, Bierpfannen und Wasser-Reservoirs, Kühlanlagen, Kühlräumen aller Art, Eiskellern und Eisschränken.

mit: „Reform“-Korksteinschalen, „Reform“-Korksteinen und „Reform“-Korksteinplatten.

Die neuen «Reform»-Korksteinfabrikate sind unter Vaku um und Druckdurch und durch imprägniert, daher unempfindlich gegen Nässe und Feuchtigkeit.

Die «Reform»-Korksteinfabrikate übertreffen in jeder Beziehung alle ähnlichen Produkte.

Ausführung jeder Art Isolierungen durch eigene Facharbeiter.

Muster, Kostenberechnungen, Pläne und **fachkundige** Ratschläge gratis und prompt durch:

WANNER & C^{IE}, HORGEN, General-Vertreter der Korksteinfabrik
Grünzweig und Hartmann, G. m. b. H., Ludwigshafen a. Rh.

Stehle & Gutknecht Basel
Basler Zentralheizungsfabrik
Zentralheizungen jeden Systems komplette Badhaus-Einrichtungen prima Referenzen.

Kern & Co., Aarau.

20 erste Auszeichnungen. Gegründet 1819. Grand Prix Paris 1889.

Erstklassige Instrumente

für

Topographie, Geodäsie, Astronomie.

Präzisions-Nivellierinstrumente und Miren.

Alle grösseren Instrumente tragen Zeissoptik.

Libelle Zwicky. — Wesentliche Konstruktions-Neuerungen. — Dosenlibelle Mollenkopf.

Feinste Schweizer Präzisions-Reisszeuge.

Rundsystem.

Patente: **Zirkelkopf**, bei welchem Feststecken der Axe und toter Gang ausgeschlossen.

Geradehalter der Kopfgrieffe.

Reissfeder Ideal, zum sofortigen Wiedereinstellen auf innegehabte Strichstärke nach Reinigen der Feder.

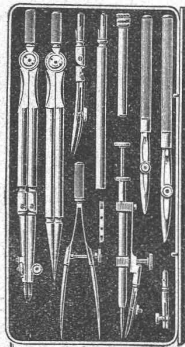
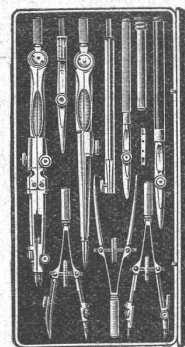
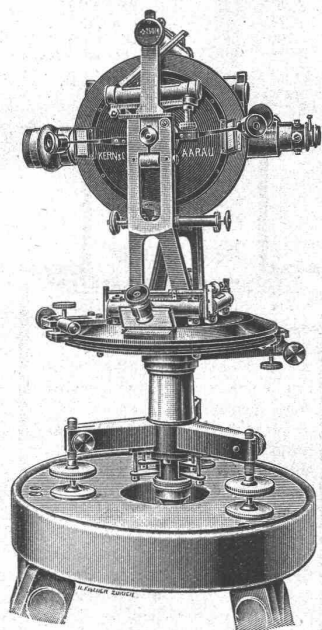
Spitzenregulator, etc. etc.

Alle unsere Instrumente
tragen unsere gesetzlich
geschützte Fabrikmarke



Kataloge 1904.

Telegramme: Kern Aarau.
Telephon.



Im Gebrauch
400 000 m²**E. Séguins Euböolithbelag**

Garantierte Ausführung durch eigene Arbeiter.

Generalvertreter: *Felix Beran, Zürich.***LUDW. LOEWE & Co.**

Akt.-Ges. — Berlin N. W. — Huttenstrasse 17—20.

Werkzeugmaschinen amerikanischer Bauart.Drehbänke
Bohrwerke
HinterdrehbänkeZentrierfutter
Fräser
ReibahlenAbschneidmaschinen
Zentriermaschinen
ShapingmaschinenFräsmaschinen
Aut. Räderfräsmaschinen
KopierfräsmaschinenRevolverbänke
Automaten
RundscheifmaschinenGewindebohrer
Schneidzeuge
Kaliber und Lehren**Werkzeuge**

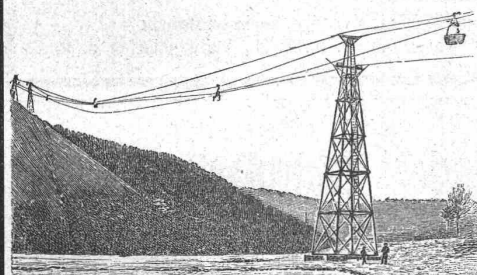
Generalvertreter für die Schweiz:

RUDOLF FALKNER, Ing., LIESTAL.**J. POHLIG, Akt.-Ges., CÖLN.**Maschinenfabrik: **Cöln-Zollstock.**Fabrik für Eisenkonstruktionen: **Brühl b. Cöln.****Drahtseilbahnen**

über 1500 Anlagen in allen Weltteilen ausgeführt.

Verladevorrichtungen.

Selbstgreifer.

Zahlreiche Ausführungen. Beste Referenzen.
Man verlange Spezialkataloge.Vertreter für die Schweiz: Civ.-Ing. **Jos. Englert-Faber, Basel**, Schützengrab. 31.**Werkzeugmaschinenfabrik**

Ludwigshafen

H. Hessmüller, Ludwigshafen a. Rhein.

Goldene Medaille, Nürnberg 1896.

Spezialitäten:

Schwere Einständer-Hobelmaschinenfür 1000—2000 Millimeter Breite, neu rekonstruiert von
hervorragender Leistung.**Vertikal-Fräsmaschinen**

bis zu 1000 Millimeter Ausladung.

Horizontal-Bohrwerkebis zu 180 Millimeter Spindelstärke, in diversen An-
ordnungen modernster Konstruktion.**Horizontal- und Plan-Drehbänke**

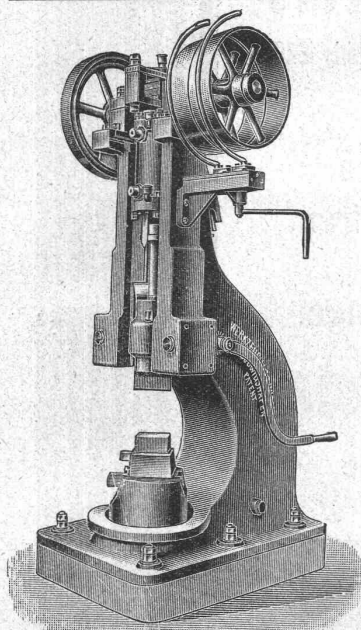
für 1800—5000 Millimeter Durchmesser.

Radial-Bohrmaschinen

bis 2500 Millimeter grösster Radius.

Zylinder-Bohrmaschinen

für Bohrungen bis 2000 Millimeter Durchmesser.

Neueste Patent-Lufthämmerbis zu 1000 Kilogramm Bärgehalt, von unerreichter
Leistung, für Riemen- und elektrischen Betrieb.VERTRETER: **Mäcker & Schaufelberger,**
Unterer Mühlesteig, Zürich I.**Schweiz. Patent-Industrie Bern**
Aktien-GesellschaftZentrale f. Erfindungen u. Verwert.
Filiale Zürich: **H. Blum, Hornerg. 15.****J. Nörr** Zürich
Bahnhofstr. 77.Ältestes grösstes Spezialhaus für
echte porös
wasserdichte **Loden****Nouveautés**
Stoffe meterweise.Elegante Massarbeiten:
Veston-Anzüge v. Fr. 65.— an
Paletots „ „ „ 45.—
Fertige Lodenartikel
in reichster Auswahl.
Modell-Album franko.**Heliographie- und Paus-Papiere**
Lichtpausenin Heliographie
in

liefern

Hatt & Cie, Zürich,

Auf der Mauer 4. Telefon 4146.

Erst prämierte
Dauerbrandöfenbest. Konstruktion
und feinsten Aus-
führung.**Keine Schlacken-
bildung.****Gebr. Lincke,**
Zürich,

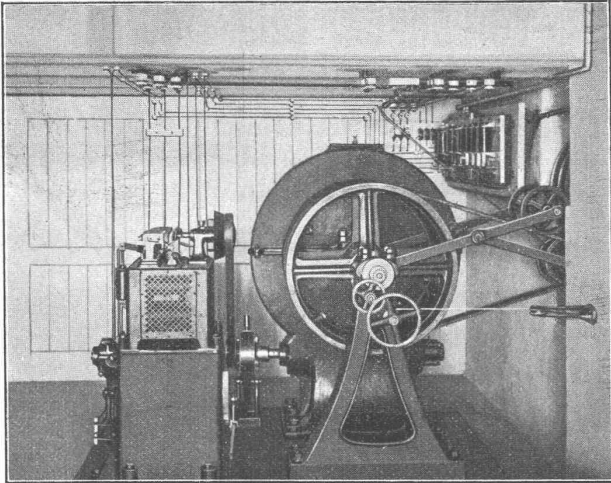
Seilergraben 57/59

**Selbstspülendes
Closet**
beim Verlassen
des Sitzes

„Jsaria Automat“.

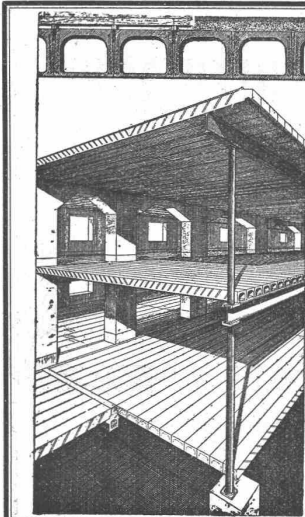
Hygienisch einwandfreisollte jede moderne Abortanlage
sein. Dies ist jedoch nur mög-
lich, wenn das Closet beim Ver-
lassen sofort von selbst spült.
Ein solches mit den Vorzügen
der grössten Dauerhaftigkeit
wurde der Bayerischen Metall-
Industrie Tob. Forster & Cie.,
München-Berlin, patentiert und
fabriziert diese es unter dem
Namen **Jsaria Automat**. Von
Fachleuten, Behörden und Pri-
vaten findet diese patentierte
Closet-Anlage bereits grösste
Beachtung. — **Volle Garantie.**
Nicht zu verwechseln mit bisher
sich nicht bewährten Systemen.

J. Willi, Sohn, Maschinenfabrik, Chur.



Personen- und Warenaufzüge für elektrischen und hydraulischen Betrieb.

Prima Referenzen über zahlreich ausgeführte Anlagen.



Zement-Hohlbalcken

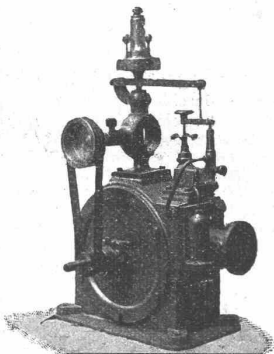
⊕ Patent No. 19425

mit armierten Seitenwandungen für beliebige Spannweiten.

**Feuersicher,
Schalldicht,
Einfachster Einbau,
Grosse Tragfähigkeit.**

Die fertig erstellten Balcken werden im Bau frei ohne jede Ver-
schalung auf die Tragmauern an-
einander gelegt und die Fugen nach-
träglich vergossen.

**Internationale
Siegwartbalcken-Gesellschaft
in LUZERN**



U. BOSSHARD

Bleicherweg 4

ZÜRICH

**Turbinen mit
Präzisionsregulierung**

⊕ Patent 25500.

Wasserhebe- und Maschinen.

Isolierfilze für den Hochbau, Tür- u. Fenster-
dichtungsfilz, Wandbekleidungs-
filz. Schalldämpfende Unterlagsfilze zur Herstellung
schallsicherer Decken, für Maschinenfundamente.

Filzfabrik Adlershof Aktiengesellschaft
Adlershof M. b. Berlin.

J. Rukstuhl, Basel

erstellt auf Grundlage vieljähriger Erfahrung

Centralheizungen

aller Systeme

Warmwasser — Niederdruckdampf etc.

In einer schweizerischen Maschinenfabrik ist die Stelle des

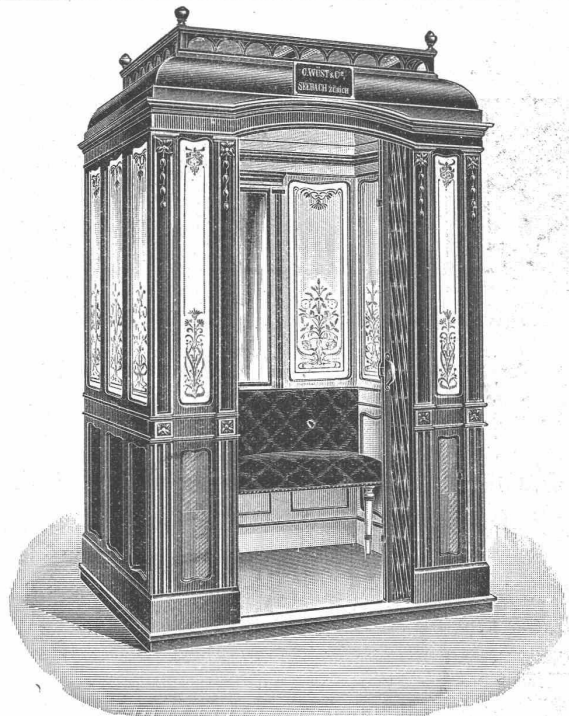
Chefs der Kesselschmiede

zu besetzen. — Gute theoretische und praktische Ausbildung mit sicherer Erfahrung im Kessel- und Schiffsbau, fester und ruhiger Charakter sind Haupterfordernisse. Es wird nur auf eine erste Kraft reflektiert. Anmeldungen mit Curriculum vitae, Zeugnissen, Referenzen und Photographie, nebst Angabe über Zeitpunkt des Eintrittes und Ansprüche erbeten unter Chiffre Z. Y. 749 an die Annoncen-Expedition **Rudolf Mosse, Zürich.**

Industrie.

Eine grössere Landgemeinde des Kantons Zürich, unweit einer Stadt, Bahnstation der S. B. B., mit guter Zugverbindung, wünscht mit einigen Industriellen, die geneigt wären in dieser Ortschaft Industrie einzuführen, in Unterhandlung zu treten. Elektr. Kraft, elektr. Licht, Wasser nach Bedarf, würde zu ausserordentlich billigen Preisen abgegeben. Geleiseanschluss leicht möglich. Bauland zu billigen Preisen, event. gratis erhältlich. Gefl. Anfragen unter Chiffre Z. X. 748 an die Annoncen-Expedition

Rudolf Mosse, Zürich.



G. Wüst & Co. in Seebach-Zürich

bauen als Spezialität:

Elektrische Personen- und Warenaufzüge

mit Peilradwinde nach eigenem patentiertem System.

Beste Aufzugswinde der Gegenwart,

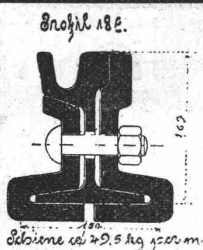
welche vermöge ihres geringen Stromverbrauchs an jedes Lichtnetz
(also auch Einphasenstrom) angeschlossen werden kann.

Eine **Druckknopfsteuerung** eigenen Systems ermöglicht die Benützung
des Aufzuges **ohne Führer** durch jedes Kind.

Billigste Anschaffungs- und Betriebskosten.

Absolut ruhiger Gang. Präziseste Steuerung. Vorzügl. Fangvorrichtung.
Projekte u. Kostenvoranschläge gratis. Man verlange ausführlichen Prospekt.

Feinste Referenzen über ausgeführte Anlagen.



Als Vertreter (für die ganze Schweiz) des Stahlwerks-Verbandes, Düsseldorf

liefern wir:

Schweres Eisenbahn-Oberbau-Material,

als: Stahlschienen, Flusseisenschwellen, Befestigungsmaterial — für Normalbahnen.

Leichtes Eisenbahn-Oberbau-Material,

als: Stahlschienen, Flusseisenschwellen, Befestigungsmaterial — für Lokalbahnen, Bergbahnen etc.

Oberbau-Material für Strassenbahnen,

als: Rillen- und sonstige Schienen, nebst allem Kleinzeug.

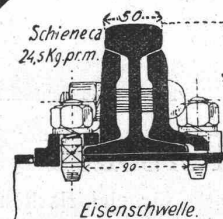
Rollbahn-Schienen und komplettes Rollbahn-Geleise.

Ferner: Weichen, Kreuzungen etc.

für Eisenbahn- und Strassenbahn-Oberbau aller Systeme.

Für Offertstellung in diesen Materialien, Einsendung von Profilskizzen und Anfertigung von kompletten Oberbauzeichnungen halten wir uns empfohlen

FRITZ MARTI AKT.-GES. WINTERTHUR.

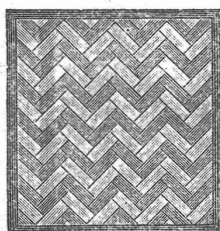
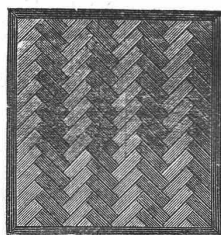


Schweiz. Xylolith - (Steinholz) - Fabrik Wildegg

Dr. P. Karrer,

vorm. Rilliet & Karrer.

⊕ Patent Nr. 9080.



**Auf Blindboden aufgeschraubt;
auf Zementbeton in Mörtel verlegt.**

Nach allen Dessins in viereck, rechteck, achteck
und in 3 Farben, Parkett ähnliche Form.

Xylolith feuersicher, warm. Steinholz schalldämpfend, solid.

Muster, Prospekte, Album und Atteste gratis und franko.

Einzig in der Schweiz bis jetzt ca. 200 000 m²
Böden und ca. 10 000 Treppenstufen gelegt.

Marmor-Mosaikplatten

Einfache und Mosaik-Cementplatten

empfehlen

Vogt & Cie. (vormals Urs Vogt) Luzern

Generalvertreter

der Marmor-Mosaikplatten-Fabrik Hochdorf.

KIRCHNER & CO.

Leipzig-Sellerhausen.

Grösste Spezialfabrik von

Sägewerkmaschinen

und

Holzbearbeitungsmaschinen

Ueber 110 000 Maschinen geliefert.

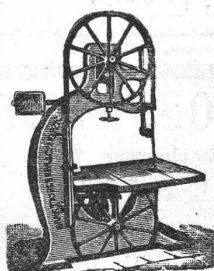
62 höchste Auszeichnungen.

Weltausstellung Paris 1900:

Höchste Auszeichnung „Grand Prix“.

Filiale: ZÜRICH, Bahnhofstr. 89,

— TELEPHON 3866. —



Thonwerk Biebrich, A.-G.

Biebrich a/Rhein

beste Referenzen und Zeugnisse aus der Schweiz,

liefert die für den **Bau** und **Betrieb** von **Gasanstalten, Zementfabriken, Chemischen Fabriken, Cellulosefabriken, Schweiss- und Puddelwerken, Eisengiessereien**, sowie für **Dampfkessel** und sonstige **Feuerungsanlagen** notwendigen

feuerfesten und säurebeständigen Produkte

Retorten, Form- u. Normalsteine, Gloverringe, Mörtel etc.

Geigersehe Fabrik, G. m. b. H.
für Strassen- und Hausentwässerungs-Artikel

— **Karlsruhe i. B.** —

Spül- und Absperr-Vorrichtungen für Kanäle, Kläranlagen u. s. w.

Schachtabdeckungen.

Sinkkasten für **Strassen-, Hof- und Haus-Entwässerung.**

Kran- und Schlammabfuhr-Wagen zum Reinigen von Sinkkasten.

Bewährte Konstruktionen. — Höchste Auszeichnungen. — Solide Ausführung.

Man verlange illustriertes Preisbuch gratis.

In nahezu **200 Städten** in Verwendung, unter andern in:

Breslau — Dresden — Düsseldorf — Frankfurt a. M. — Hannover — Innsbruck
Karlsruhe — Kiel — Köln — Mannheim — Mühlhausen i. E. — München — Posen
Sofia — Stettin — Strassburg i. E. — Stuttgart — Wien — Zürich u. s. w.