

Zeitschrift: Schweizerische Bauzeitung
Herausgeber: Verlags-AG der akademischen technischen Vereine
Band: 45/46 (1905)
Heft: 5

Sonstiges

Nutzungsbedingungen

Die ETH-Bibliothek ist die Anbieterin der digitalisierten Zeitschriften auf E-Periodica. Sie besitzt keine Urheberrechte an den Zeitschriften und ist nicht verantwortlich für deren Inhalte. Die Rechte liegen in der Regel bei den Herausgebern beziehungsweise den externen Rechteinhabern. Das Veröffentlichen von Bildern in Print- und Online-Publikationen sowie auf Social Media-Kanälen oder Webseiten ist nur mit vorheriger Genehmigung der Rechteinhaber erlaubt. [Mehr erfahren](#)

Conditions d'utilisation

L'ETH Library est le fournisseur des revues numérisées. Elle ne détient aucun droit d'auteur sur les revues et n'est pas responsable de leur contenu. En règle générale, les droits sont détenus par les éditeurs ou les détenteurs de droits externes. La reproduction d'images dans des publications imprimées ou en ligne ainsi que sur des canaux de médias sociaux ou des sites web n'est autorisée qu'avec l'accord préalable des détenteurs des droits. [En savoir plus](#)

Terms of use

The ETH Library is the provider of the digitised journals. It does not own any copyrights to the journals and is not responsible for their content. The rights usually lie with the publishers or the external rights holders. Publishing images in print and online publications, as well as on social media channels or websites, is only permitted with the prior consent of the rights holders. [Find out more](#)

Download PDF: 26.01.2026

ETH-Bibliothek Zürich, E-Periodica, <https://www.e-periodica.ch>

INHALT: Den schweizer Ingenieuren, Architekten und ihren Freunden zum Grusse! — Projekt für die Ueberbauung des Werdmühle- und Oetenbach-Areals in Zürich (mit Tafel III, IV und V). — Grosse moderne Turbinenanlagen. — Zum hundertsten Semester! — Miscellanea: Einphasenbahn Wien-Baden. Umbau des Kunsthhauses in Zürich. Techn. Wörterbuch. Tele-

graphenkabel nach Island. Regulierung des Oberrheins. Ergänzungsbauten am Lammbach und Schwandenbach Brienz. Eidg. Polytechnikum. Festhalle in Frankfurt a. M. Das Haus zum «schönen Eck» in Freiburg i. B. — Nekrologie: † R. Weyermann, † J. Zollinger. — Literatur: Festschrift zur Feier des 50-jährigen Bestehens des Eidg. Polytechnikums.

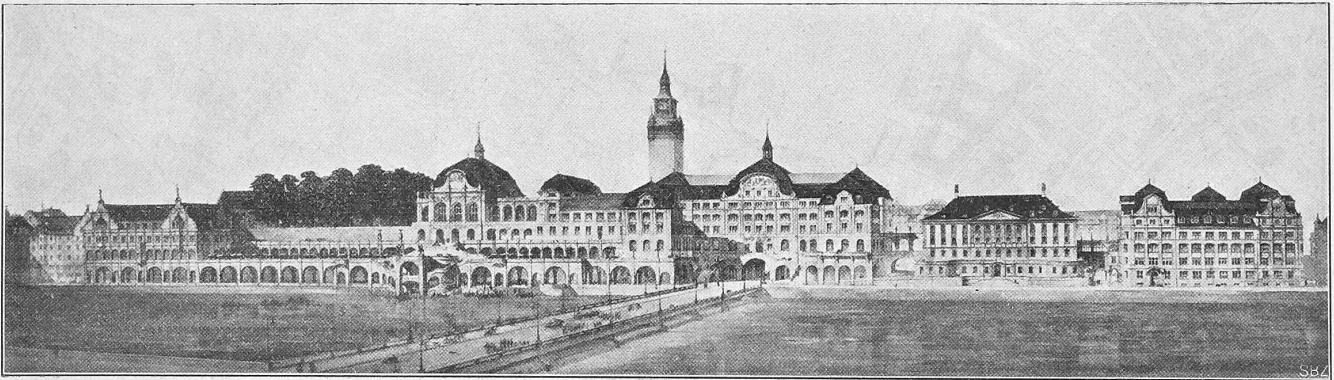


Abb. 1. Perspektive des Projekts für die Ueberbauung des Werdmühle- und Oetenbach-Areals in Zürich.

Den schweizerischen Ingenieuren, Architekten und ihren Freunden zum Grusse!

Es war gewiss ein glücklicher Gedanke die **Feier des 50-jährigen Jubiläums unseres Polytechnikums** mit der Generalversammlung des Schweizerischen Ingenieur- und Architekten-Vereins zu verbinden. Denn damit ist den in der Praxis stehenden Männern der Technik Gelegenheit gegeben, neben der Beratung wichtiger, zur Fortentwicklung der gemeinsamen Fachinteressen nötiger Angelegenheiten auch die Stätten wieder einmal aufzusuchen, an denen die meisten von ihnen die Grundlagen für ihr späteres Können gelegt. So wird die ernste praktische Arbeit durch wehmütig heitere Erinnerung verschönt und im Vergleich mit Einst und Jetzt das stolze Bewusstsein wacherufen, dass dank der aufopfernden und unermüdeten Arbeit unserer Techniker unsere Kultur rastlos vorwärts schreitet und sich vervollkommen; dass aber auch unser Polytechnikum stets mit Erfolg bemüht war, für solch verantwortungsvolle Tätigkeit einen zeitgemässen, soliden und umfassenden Grund zu legen. Möge das in Zukunft stets ebenso bleiben!

Die Schweizerische Bauzeitung als Organ des Schweizerischen Ingenieur- und Architekten-Vereins und der Gesellschaft ehemaliger Polytechniker ist beiden Festgebern in gleicher Weise durch jahrelanges Zusammenarbeiten eng verbunden. Sie entbietet daher im Gefühle der Zusammengehörigkeit allen Festteilnehmern den herzlichsten Willkommen-Gruss. Möge das halbe Jahrhundert erfolgreicher Arbeit in Schule und Praxis, dessen glücklichen Abschluss wir in diesen Tagen feiern, die Grundlage einer mächtigen und segensreichen Weiterentwicklung werden.

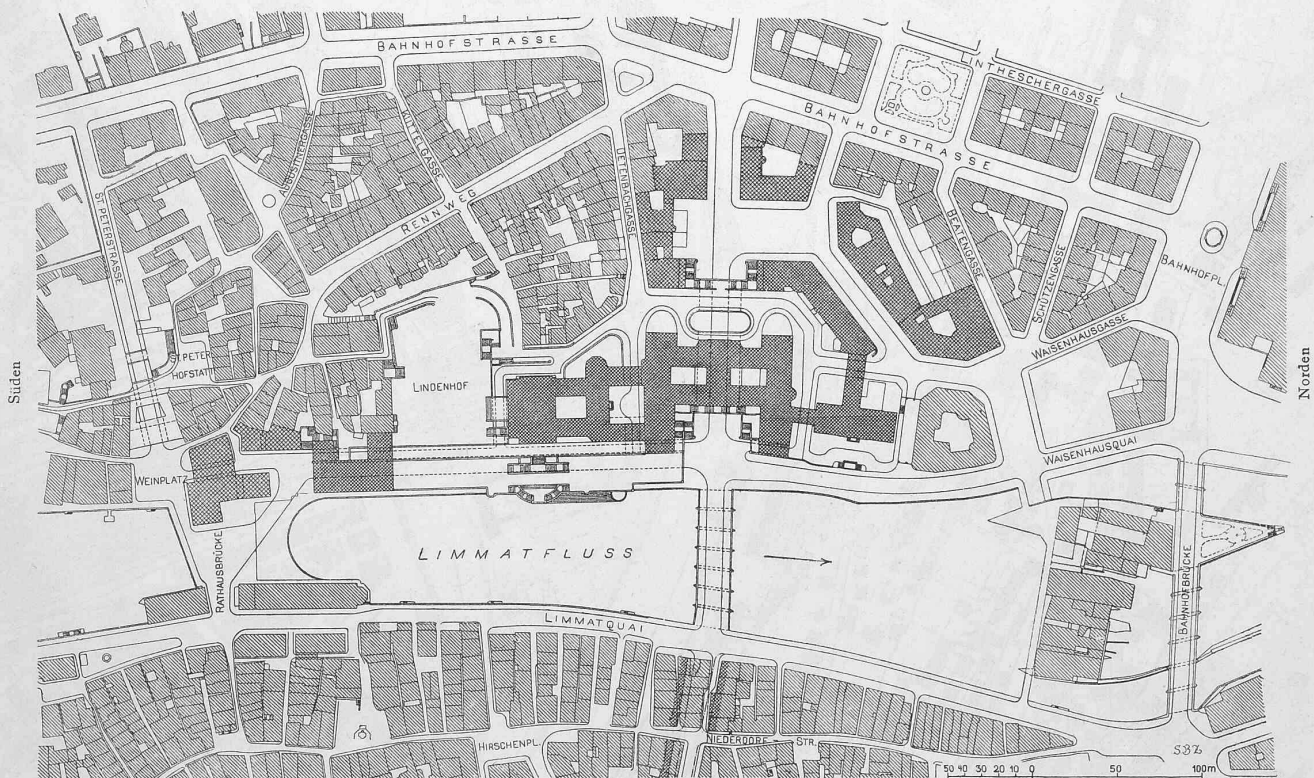


Abb. 2. Lageplan des Projektes für die Ueberbauung des Werdmühle- und Oetenbach-Areals in Zürich.

Masstab 1 : 4000.

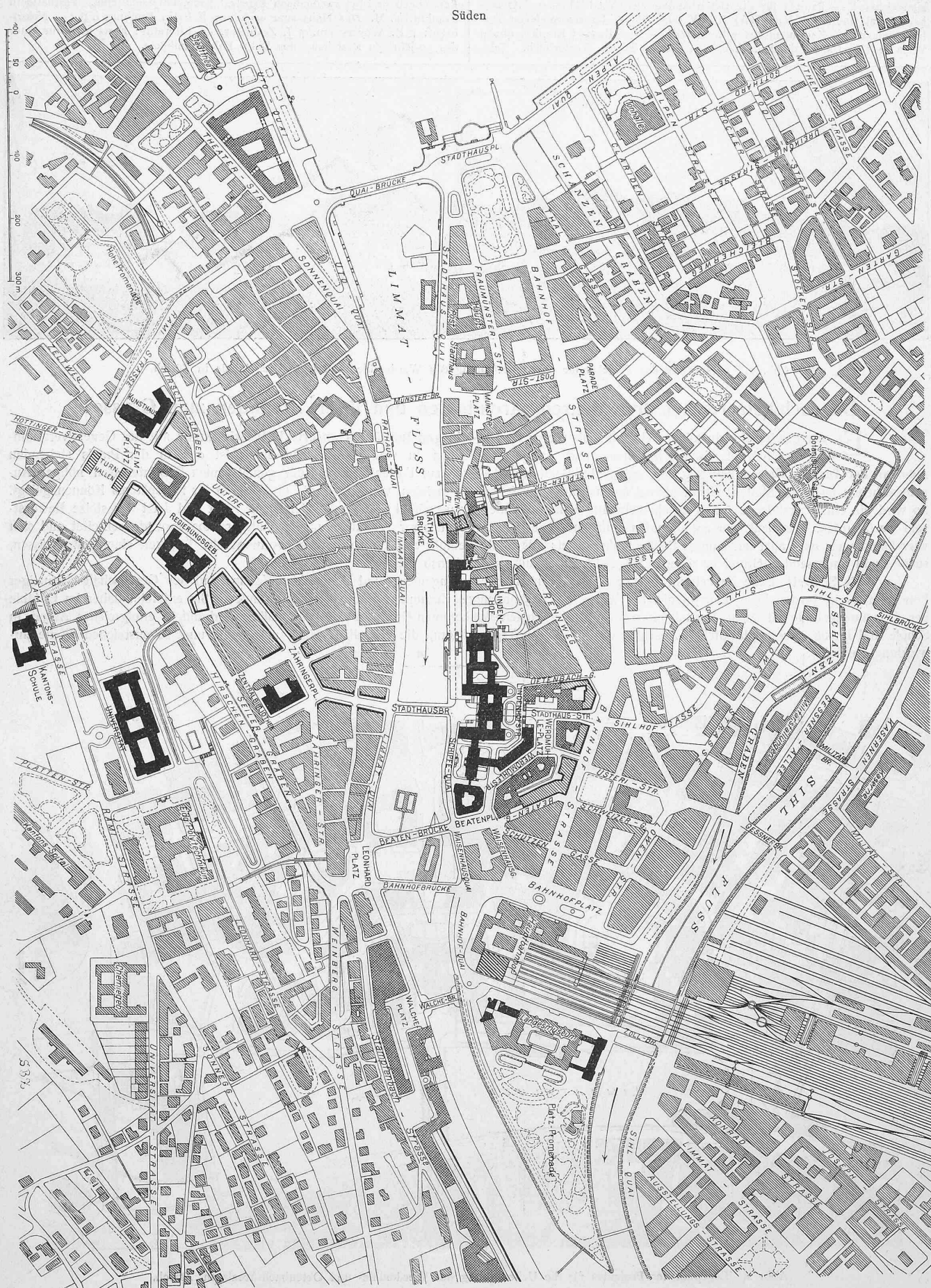


Abb. 3. Uebersichtsplan von Zürich I, ergänzt durch die geplanten öffentlichen und privaten Bauten. — Masstab 1 : 7500.