

**Zeitschrift:** Schweizerische Bauzeitung  
**Herausgeber:** Verlags-AG der akademischen technischen Vereine  
**Band:** 45/46 (1905)  
**Heft:** 24

## Werbung

### Nutzungsbedingungen

Die ETH-Bibliothek ist die Anbieterin der digitalisierten Zeitschriften auf E-Periodica. Sie besitzt keine Urheberrechte an den Zeitschriften und ist nicht verantwortlich für deren Inhalte. Die Rechte liegen in der Regel bei den Herausgebern beziehungsweise den externen Rechteinhabern. Das Veröffentlichen von Bildern in Print- und Online-Publikationen sowie auf Social Media-Kanälen oder Webseiten ist nur mit vorheriger Genehmigung der Rechteinhaber erlaubt. [Mehr erfahren](#)

### Conditions d'utilisation

L'ETH Library est le fournisseur des revues numérisées. Elle ne détient aucun droit d'auteur sur les revues et n'est pas responsable de leur contenu. En règle générale, les droits sont détenus par les éditeurs ou les détenteurs de droits externes. La reproduction d'images dans des publications imprimées ou en ligne ainsi que sur des canaux de médias sociaux ou des sites web n'est autorisée qu'avec l'accord préalable des détenteurs des droits. [En savoir plus](#)

### Terms of use

The ETH Library is the provider of the digitised journals. It does not own any copyrights to the journals and is not responsible for their content. The rights usually lie with the publishers or the external rights holders. Publishing images in print and online publications, as well as on social media channels or websites, is only permitted with the prior consent of the rights holders. [Find out more](#)

**Download PDF:** 02.04.2026

**ETH-Bibliothek Zürich, E-Periodica, <https://www.e-periodica.ch>**

# Schweizerische Bauzeitung

Wochenschrift

für Bau-, Verkehrs- und Maschinentechnik

Abonnementspreis:  
Ausland. 25 Fr. für ein Jahr  
Inland. 20 " " "

Für Vereinsmitglieder:  
Ausland. 18 Fr. für ein Jahr  
Inland. 16 " " "  
sofern beim Herausgeber  
abonniert wird.

Abonnements  
nehmen entgegen: Heraus-  
geber, Kommissionsverleger  
und alle Buchhandlungen  
und Postämter.

Herausgegeben

von

**A. WALDNER**

Dianastrasse Nr. 5, ZÜRICH II

Verlag des Herausgebers. — Kommissionsverlag: Ed. Raschers Erben, Meyer & Zellers Nachfolger in Zürich.

Organ

des Schweizer. Ingenieur- und Architekten-Vereins und der Gesellschaft ehemaliger Studierender des eidg. Polytechnikums in Zürich.

Insertionspreis:  
Für die 4-gespaltene Petitzeile  
oder deren Raum 30 Cts.  
Haupttitelseite: 50 Cts.

Inserate

nimmt allein entgegen:  
Die Annoncen-Expedition  
**RUDOLF MOSSE,**  
Zürich,

Basel, Bern, St. Gallen,  
Berlin, Breslau, Dresden,  
Frankfurt a. M., Hamburg,  
Köln, Leipzig, Magdeburg,  
München, Stuttgart, Wien.

Bd XLV.

ZÜRICH, den 17. Juni 1905.

N<sup>o</sup> 24.

## Neue Dachkonstruktion für Fabrik-Bau

✚ Patent Nr. 23428

### Vorteile:

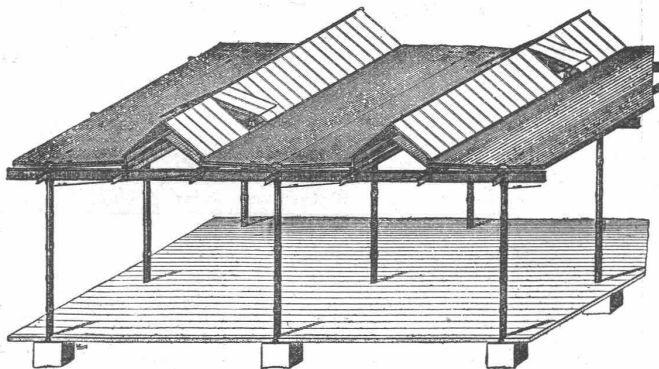
1. Unabhängigkeit der Gebäudelage von der Himmelsrichtung,
2. Geringstes Gewicht bei sehr guter Isolation,
3. Unübertroffene Lichtwirkung mit spezieller Lüftungsvorrichtung,
4. Rasche und **billigste** Erstellung bei jeder Jahreszeit,
5. Beste Eignung auch für schwierige klimatische Verhältnisse,
6. Widerstandsfähigkeit gegen Feuer; billige, feuersichere Imprägnierung durch Flammenschutz-Anstrichmasse.

Empfohlen als **rationellstes System** für  
Magazine, Lagerhäuser, Werkstätten, Maschinenfabriken,  
Glaserereien, Elektrizitätswerke, Spinnereien, Webereien,  
Bleichereien, Färbereien, Güterhallen, Markthallen, etc.

Vertretung und Ausführung:

**E. Baumberger & Koch,**

Unternehmung für Dachkonstruktionen- und Bodenbelags-Arbeiten  
**BASEL.**



Patent-Inhaber:

**Séquin & Knobel,**

Zivil-Ingenieur-Bureau für modernen Fabrikbau  
**RÜTI** (Zürich).

## Schulgemeinde Kirchuster-Winikon-Gschwader.

### Ausschreibung von Bauarbeiten.

Ueber die Erstellung einer Warmwasserheizung, sowie Klost- und Kläranlagen im Primarschulhause wird hiemit Konkurrenz eröffnet.

Schriftliche Offerten sind bis 24. Juni a. c. dem Präsidenten der Baukommission Herrn **Karl Senft**, zum Frohsinn in Uster verschlossen und mit der Aufschrift «Bauarbeiten im Primarschulhause» einzureichen. Dasselbst können auch Bauvorschriften und Pläne eingesehen werden.

Für jede Arbeit ist separate Eingabe zu machen.

Uster, den 30. Mai 1905.

Die Baukommission.

## Kanalisation Interlaken. Bauausschreibung.

Der Einwohnergemeinderat von Interlaken, namens der Gemeinde Interlaken, eröffnet hiermit Konkurrenz über die Erstellung des ersten Bau-loses der Neukanalisation (Hauptsammelkanal von der Ausmündung unterhalb der Herreney bis zur Jungfraustrasse).

Die Pläne und speziellen Bauvorschriften liegen vom 15. Juni 1905 an im Bureau des Bauinspektors auf, woselbst auch die Eingabeformulare für Uebernahmsofferten bezogen werden können.

Eingaben sind schriftlich und verschlossen, mit der Aufschrift «Kanalisation Interlaken» zu versehen und spätestens bis zum 1. Juli 1905 dem Bauinspektor E. Nüesch in Interlaken einzureichen.

Interlaken, den 14. Juni 1905.

Namens des Einwohnergemeinderates,  
Der Bauinspektor: **E. Nüesch.**

## FABIUS HENRION, NANCY.

On demande

### Ingénieur, très au courant de l'entretien d'une grande usine:

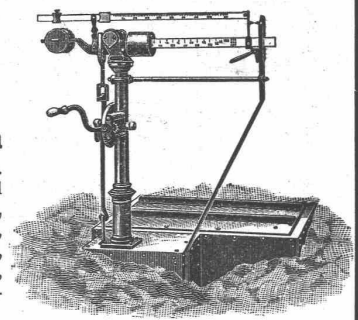
Machines à vapeur,  
Chaudières,  
Pompes et presses hydrauliques très puissantes.

## J. Ammann & Cie. Waagenfabrik, Ermatingen.

Filiale in St. Gallen:  
H. Wild, Eichmeister.

### Waagen in allen Konstruktionen

von 1 bis 50 000 kg Tragkraft.  
Lieferanten für eidg. Post- und  
Zoll, Direktion der eidg. Bauten,  
eidg. Konstr.-Werkstätte S.B.B.,  
Rhät. Bahn, J. S., Sihltalbahnen,  
Gaswerke Zürich, Bern, St. Gallen,  
Basel, Luzern, Freiburg, Kon-  
stanz, Padua u. s. w.



# Ausschreibung von Bauarbeiten.

Die Erd-, Maurer-, Hartstein-, Zimmer-, Spengler- und Holzzementbedachungs-Arbeiten, sowie die Erstellung der Blitzableitung und die Lieferung der Walzisen für das **Zeughaus der Verwaltungstruppen in Thun** werden hiemit zur Konkurrenz ausgeschrieben.

Pläne, Bedingungen und Angebotformulare sind im eidg. Baubureau in Thun zur Einsicht aufgelegt.

Uebernaahmsofferten sind verschlossen unter der Aufschrift: «Angebot für Zeughaus Thun» bis und mit dem **19. Juni** nächsthin franko an die unterzeichnete Verwaltung einzusenden.

Die Submittenten werden eingeladen, der Eröffnung der Angebote, welche am **20. Juni 1905**, vormittags 11 Uhr, im Zimmer Nr. 144, Bundeshaus Westbau, stattfinden wird, beizuwohnen.

Bern, den 6. Juni 1905.

Die Direktion der eidg. Bauten.

# Rhätische Bahn.

## Stellen-Ausschreibung.

Für den Bau der Linie Davos-Fillsur werden **zwei Ingenieure** als **Bauführer gesucht**.

Anforderungen: Polytechnische Bildung, mindestens dreijährige Praxis beim Eisenbahnbau, körperliche Rüstigkeit. Gehalt von Fr. 350.— bis Fr. 500.— pro Monat.

Anmeldungen sind bis spätestens den **24. Juni 1905** an die unterzeichnete Direktion zu richten.

Chur, den 12. Juni 1905.

Die Direktion der Rhätischen Bahn.

## Fugenfreier Kunstholz **MOSILO** unverbrennbarer Bodenbelag

in beliebiger Farbe, **wird direkt auf rauhen Beton, ausgetretene Steinplatten und Holzböden aufgebracht**, erhärtet innerhalb 24 Stunden und bildet einen vollkommen fugen- und staubfreien, feuersicheren, schalldämpfenden und warmen Belag aus einem einzigen Guss, von grösster Dauerhaftigkeit. Peinlich fachgemässe Ausführung durch Spezialarbeiter.

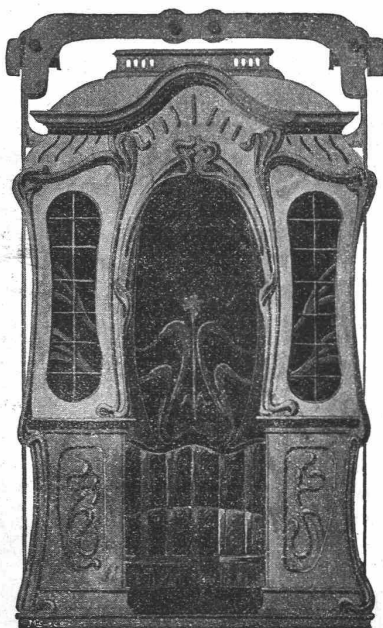
Prospekte, Muster, Kostenanschläge gratis.

**Ch. H. Pfister & Co.,** 10 Leonhardstrasse, **Basel.**  
Fabrik bautechnischer Spezialitäten.

# Aufzügefabrik Alfred Schindler, Luzern

Spezialfabrik für elektrische und hydraulische Aufzüge.

Prima Referenzen.

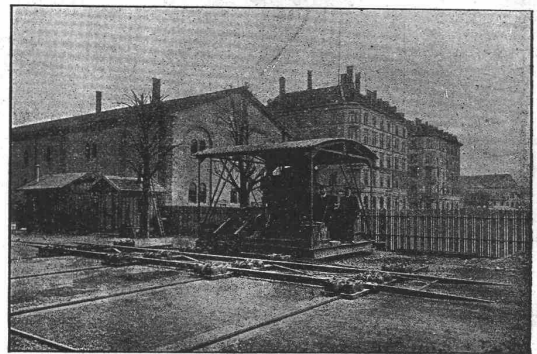


Ueber 500 Anlagen im Betrieb.

Druckknopf-Seilsteuerung, sicherst wirkende Fangvorrichtung, geräuschloser Gang, automatische Schachtsicherungen.

## Gesellschaft der Ludwig von Roll'schen Eisenwerke

Filiale: **Giesserei Bern** liefert:



**Hebezeuge jeder Art** als **Laufkräne**, und feste oder fahrbare **elektrischen** Betrieb; **Drehkräne** für Hand- und speziell **Aufzüge** für hydraulischen, **elektrischen** und Transmissionsbetrieb.

**Eisenbahnmateriale** als **Drehscheiben** und **Schiebebühnen** für Wagen und Lokomotiven; Hand-, **Dampf-** und **elektrischer** Betrieb.

**Weichen** für Haupt- u. Nebenbahnen, für **Vignol-** u. **Rillen-**Schienen. **Barrieren** mit und ohne Verriegelung und Vorläuten.

## Zahnstangenoberbau; komplette Seilbahnen

für Güter- und Personentransport. (Eigene **patentirte** Systeme.) Seit 1898 21 Touristen-Seilbahnen geliefert.

## Schleusenanlagen

für Hand- und elektrischen Antrieb. Hydraulische, automatische **Zementsteinpressen**.

Angaben über zahlreiche Ausführungen, Referenzen, Projekte und Kostenvoranschläge stehen zu Diensten.

## Terralith-Fussbodenbelag

fugenlos, fusswarm, feuersicher, direkt auf rauhen Beton, Steinplatten, oder alte, abgenützte Holzböden gegossen.

**Terralith-Estrich**, beste und billigste Unterlage für Linoleum.

Isolierungen gegen Hitze und Kälte.

## Korkplatten und Steine.

Ausführung durch meine eigenen Spezialarbeiter.

Vinz. Kramer, vorm. Kramer & Cie., Lagerstrasse, Zürich.

## KIRCHNER & CO.

Leipzig-Sellerhausen.

Grösste Spezialfabrik von

## Sägewerkmaschinen

und

## Holzbearbeitungsmaschinen

Ueber 110 000 Maschinen geliefert.

62 höchste Auszeichnungen.

Weltausstellung Paris 1900:

Höchste Auszeichnung „Grand Prix“.

Filiale: **ZÜRICH**, Bahnhofstr. 89,

— TELEPHON 3866. —

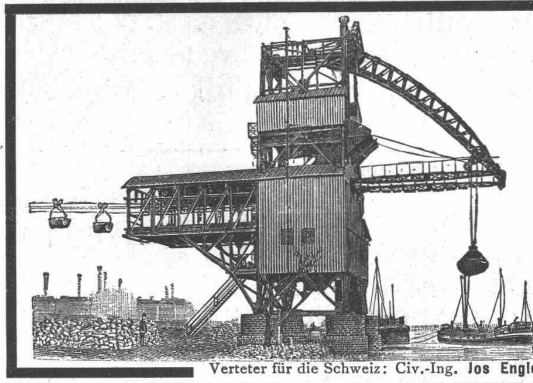
# J. Rukstuhl, Basel

erstellt auf Grundlage vieljähriger Erfahrung

## Centralheizungen

aller Systeme

Warmwasser — Niederdruckdampf etc.



## J. Pohlig, A.-G., Cöln.

Maschinenfabrik: **Cöln-Zollstock.**  
 Fabrik für Eisenkonstruktionen: Brühl b. Cöln.  
**Drahtseilbahnen**  
 über 1500 Anlagen in allen Weltteilen ausgeführt.  
**Verladevorrichtungen.**  
**Selbstgreifer.**

Zahlreiche Ausführungen. Beste Referenzen.  
**Man verlange Spezialkataloge.**

Verteter für die Schweiz: Civ.-Ing. Jos Engler-Faber, Basel, Schützengraben 81.



**H. Fischer**

Terrazzo- und  
 Marmormosaikwaren  
 Terrazzoböden

Lenzburg

Im Gebrauch  
 über 500,000 m<sup>2</sup>

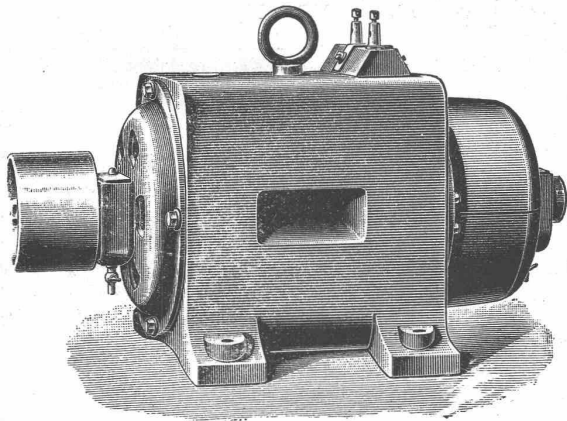
## E. Séguins Suböolithbelag

Garantierte Ausführung durch eigene Arbeiter.

Generalvertreter: Felix Beran, Zürich.

# Elektr. Kapselmotoren

Vollkommen gedeckte Bauart.



### Vorteile:

Alle Drahtverbindungen und beweglichen Teile sind eingeschlossen und vor Staub und Feuchtigkeit geschützt.

### Kohlenbürsten

für Spannungen über 50 Volt.

### Ringschmierlager.

Geringe Bürstenverschiebung und daher keine Funken.

### Geringe Erwärmung.

### Hoher Nutzeffekt.

Passend für Spannungen von 30—150 Volt. Von dem 4pferdigen Motor an aufwärts werden alle Modelle auch für 250 Volt gebaut und zwar als selbstregulierende Nebenschlussmaschinen.

Installation kompletter Beleuchtungsanlagen mit und ohne Accumulatoren.

Ferner empfehle mich auch für Lieferung von

**magnetischen Scheideapparaten** für Müllereien, Messinggiessereien und allen Fabriken mit Zerkleinerungsapparaten;

**Permanente Stahlmagneten;**

**Telephon-Apparaten** mit ganz neuem, lautsprechendem Mikrophon;

**Haus- und Hotel-Sonnerien, elektrische Uhren;**

**Sicherheitsvorrichtungen** gegen Einbruch;

**elektr. Türöffnern, Apparaten für phys. Laboratorien;**

**Vernicklung, Versilberung, Verkupferung** aller Art Gegenstände

**A. Zellweger in Uster,**

**Fabrik für elektr. Maschinen und Apparate.**

## Emil Steiner

Mech. Werkstätte und  
 Maschinenhandlung  
**Wiedikon-Zürich**  
 empfiehlt sich zur Lieferung  
 von neuen und gebrauchten

**Werkzeugmaschinen** aller Art

Drehbänke, Bohrmaschinen,  
 Hobelmaschinen, Feldschmieden etc.

### Transmissionen

in allen Systemen u. Dimensionen. Stets grosses Lager in gebrauchten und neuen Wellen, Riemenscheiben, Häng- u. Stehlager zu billigen Preisen.

## Zentrifugen

Milchzentrifuge Alfa Laval  
 Technische Zentrifugen  
 aller Art

für Reinigen und Klären von Flüssigkeiten, Ausscheiden, Trennen, Trocknen u. s. w.

**C. Baechler, Molk.-Ing.**  
 Zürich I, Unt. Mühlesteig 2.



**Fabrik-Zeichen**  
 gesetzlich geschützt.

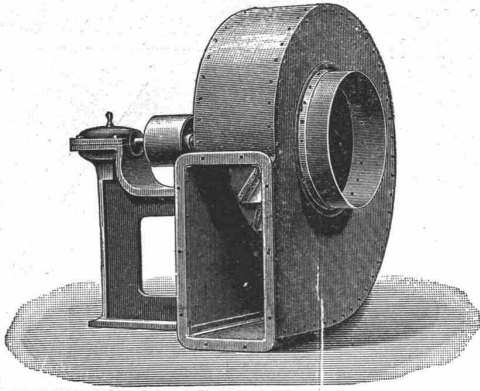
**Präzisions- und Schul-Reisszeuge.**

**E. O. Richter & Co.,**  
 Chemnitz i. Sachsen.

**Gussbausteine**  
5, 7, 10 und 14 cm stark für  
**Scheidewände.**

**+ 15483**

Referenzen und Muster gerne zu Diensten  
Die Generalvertretung  
**Baumaterialienfabrik Giesshübel,**  
Bureau: Usterstrasse 5, **Zürich I.**



**Bis 68% Kraftersparnis 68%**

ergeben unter **Garantie** die patentierten

**VENTILATIONS-, ENTSTAUBUNGS- und SPAENETRANSPORT-Anlagen**

**System Prof. Dr. Prandtl**

gegenüber allen andern Systemen.

**A. Kündig-Honegger & Co.,**  
Ventilationsgeschäft, **Zürich.**

Innert 2 Jahren wurden **über 150 Anlagen** nach System Prof. Dr. Prandtl ausgeführt.

**Aktien-Gesellschaft für Glasindustrie**

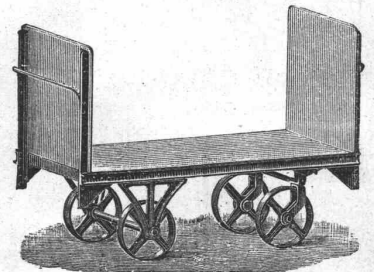
vorm. **Friedr. Siemens Chamottefabriken** in **Wirges** (Westerwald) **DRESDEN.**  
und **Bad Nauheim.**

**Feuerfeste Produkte** jeglicher Art, Chamotte- u. Dinas (Silica)-  
Steine, feuerfeste Mörtel und Thone;  
Façonsteine aller Art für Hochöfen, Winderhitzer, Koks-, Kupol-,  
Glüh-, Schweiß-Oefen etc., für Konverter, Stahl- und Roheisen-  
Pfannen, für Ring-, Schacht- und andere keramische Brennöfen,  
für Wasserglaswannen, Kesseleinmauerungen, Lokomotiv-Schirm-  
steine etc.

**Ausgüsse, Stopfen,** Trichter, Kanalsteine, etc.; Retorten  
für Gaswerke; Muffeln; Poröse Steine  
für Heisswindleitungen, Schiffskessel etc.  
**Säurefeste Steine, -Zylinder, -Rohre, -Platten, -Pfeiler**  
etc., glasiert und unglasiert.  
**Chamottemörtel, Dinasmörtel, Schweissand,**  
**Zement.**



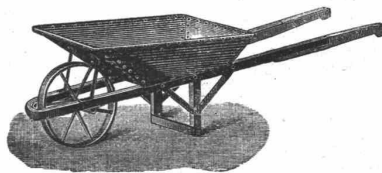
**Oehler & Co.,**  
**Aarau,**  
**Maschinenfabrik, Eisen- u. Stahlgiessereien.**



**Spezialitäten: Stahlgeleise und Wagen** für Bauunternehmer und industrielle Etablissements,  
**eiserne Schubkarren, Kistenkarren, Perronwagen und Handfuhrgeräte aller Art,**

**Bremsberganlagen**

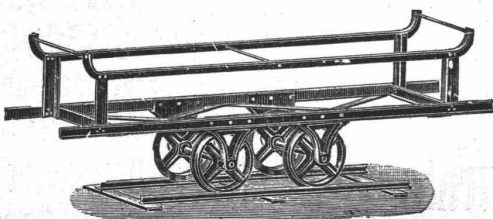
und **Luftseilbahnen** ver-  
schiedener Systeme,



**Schiebebühnen**

und **Drehscheiben** für  
Normal- und Schmalspurbahnen,

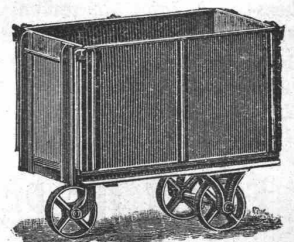
**Baggermaschinen, Torfpressen mit zugehörigem Rollmaterial,**



**Betonmischmaschinen,**  
mechanische Aufzüge, u. Elevatoren,

**Grauguss,**

**Haberlandguss etc.**





**Gebrüder Scholl**  
Fraumünsterstr. 8 — ZÜRICH

Entwurf-, Werkstatt- u. la tier. geleimte Zeichenpapiere; Paus- u. Lichtpauspapiere. Pausleinwand. Bristolkartons. Millimeterpapiere. — Farben, Auszieh-tuschen, Bleistifte, Pinsel.

**Aarauer Reisszeuge.**

Reissbretter, Reisschienen, Winkel. Lichtpausapparate. Zeichentische.

Spezialgeschäft für sämtliches Zeichenmaterial.

**Elektrische Aufzüge (Lifts)**



mit automatisch-elektrischer Druckknopfsteuerung liefern als **Spezialität** in modernster und bester Ausführung

**C. Wüst & Cie., Seebach-Zürich.**

Vorzüge unseres Systems:

**Absolut zuverlässige einfache Steuerung.**  
Sehr geringer Stromverbrauch, daher billigster Betrieb.

*Prima Referenzen.*

*Projekte und Lieferungsanfragen prompt und kostenlos.*

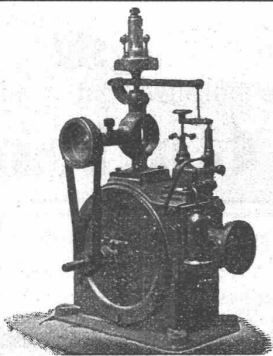
Konkurrenzlose Ausführung **Glas-Wandplatten** Grösste Haltbarkeit

⊕ Patent Nr. 30424

zu **Wand- u. Decken-Verkleidungen, Fassadendekorationen** etc. Eigenes Verfahren.

Grösste Isolierfähigkeit gegen Säuren, Wandfeuchtigkeit etc.

**B. Dietrich & Cie., Altstetten-Zürich.**



**U. BOSSHARD**

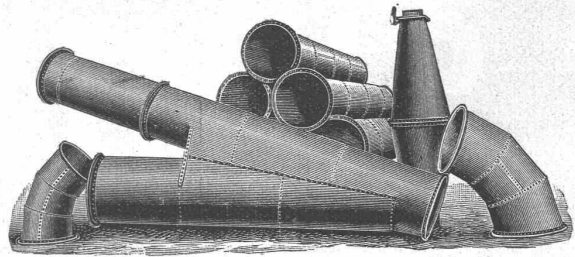
Bleicherweg 4  
ZÜRICH

Turbinen mit Präzisionsregulierung

⊕ Patent 25500.

Wasserhebesmaschinen.

**Röhren aus Eisenblech** in allen Grössen. Spezial-Stücke.



A. Tschumy, Constructeur, in Yverdon.

**Schnelle** und gleichmässige **Erwärmung**



des Raumes bei geringem Gasverbrauch ermöglicht die vorzügliche, praktische Konstruktion von

**Prof. Junkers' Gas-Heizöfen.**

Das Gas wird vollständig verbrannt und ausgenutzt. Condenswasser, welches die Heizkörper angreift und zerstört, bildet sich nicht.

Prospekt gratis und franko von

**Max Mönkemöller, Stuttgart.**

Hydraulische, Beste Referenzen.  
Elektrische,  
Transmission-  
und Hand-  
**AUFZÜGE** jeder Art erstellt.  
**ALB. WISMER**  
Maschinen-Fabrik  
Industriequartier  
ZÜRICH

**Ad. Schulthess,**

Zinkornamentfabrik

Mühlebachstr. 62 & 64 — Zürich V.



Ornament-Arbeiten in Zink, Kupfer etc. für innere und äussere Dekoration, **Metallbedachungen** für Kuppeln, Türme etc., **Wellbleche** für Berghotels, Perrondächer, Lager-schuppen etc., solideste u. billig. Bedachung, mont. ohne Brettverschaltung. **Patent-Registrator-Schränke** mit od. ohne Rolladen-Verschluss. **Firmenbuchstaben** in Zink, Kupfer etc. mit und ohne Vergoldung. Bewährteste **Verküpfung** aller Blecharbeiten. **Uebernahme sämtlicher Spengler- und Holzzementarbeiten** etc. — Reichhaltiges Musteralbum u. illustr. Prospekte zu Diensten.

# SUHNER & Co.

Telegraphen- und Signal-Kabel	Spezialität: <b>Hochspannungs-Kabel</b> Verlegung kompletter Kabelnetze	Telephon-Kabel mit Papier- und Luft- Isolation
-------------------------------------	---	--

## HERISAU - BRUGG

Zürich

Bureaux Mercatorium

### „SANITAS“

Aktiengesellschaft für sanitäre und Heizungs-Anlagen.

Zürich

Bahnhofstrasse 51

## Installation

moderner, sanitärer Anlagen

Close- und Pissoir-Anlagen

Zentral-Heizungen

Bade- u. Wasch-Einrichtungen

Etagen-Heizungen

Vorzügliche, bewährte Systeme — Prompte Ausführung und weitgehendste Garantie

Neueste Erfindung:

Der patentierte

Druckknopf-Closet-Spül-Apparat

### „Supremo“

Ohne Spülkasten

(vide Abbildung)

Ohne Wasserreservoir

Allen andern Systemen überlegen

Das Vollkommenste, Betriebssicherste und Billigste

Technisches Bureau

Kostenvoranschläge bereitwilligst gratis

Bern

Monbijoustrasse 20

Filialen:

Unterstrasse 46

St. Gallen

## Cement- u. Magnesitfarben,

sowie sämtliche Anstrichfarben.

S. H. COHN, Farbenfabriken,  
Berlin S. 59, Kottbuser Damm 70C.

Begründet Wörlitz 1796.

