

**Zeitschrift:** Schweizerische Bauzeitung  
**Herausgeber:** Verlags-AG der akademischen technischen Vereine  
**Band:** 45/46 (1905)  
**Heft:** 2

## **Werbung**

### **Nutzungsbedingungen**

Die ETH-Bibliothek ist die Anbieterin der digitalisierten Zeitschriften auf E-Periodica. Sie besitzt keine Urheberrechte an den Zeitschriften und ist nicht verantwortlich für deren Inhalte. Die Rechte liegen in der Regel bei den Herausgebern beziehungsweise den externen Rechteinhabern. Das Veröffentlichen von Bildern in Print- und Online-Publikationen sowie auf Social Media-Kanälen oder Webseiten ist nur mit vorheriger Genehmigung der Rechteinhaber erlaubt. [Mehr erfahren](#)

### **Conditions d'utilisation**

L'ETH Library est le fournisseur des revues numérisées. Elle ne détient aucun droit d'auteur sur les revues et n'est pas responsable de leur contenu. En règle générale, les droits sont détenus par les éditeurs ou les détenteurs de droits externes. La reproduction d'images dans des publications imprimées ou en ligne ainsi que sur des canaux de médias sociaux ou des sites web n'est autorisée qu'avec l'accord préalable des détenteurs des droits. [En savoir plus](#)

### **Terms of use**

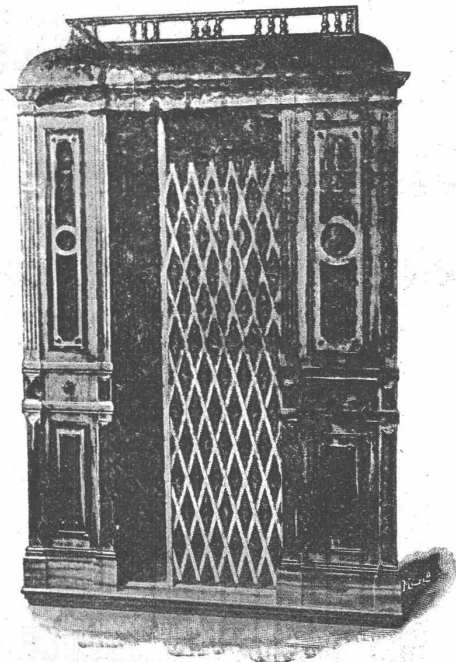
The ETH Library is the provider of the digitised journals. It does not own any copyrights to the journals and is not responsible for their content. The rights usually lie with the publishers or the external rights holders. Publishing images in print and online publications, as well as on social media channels or websites, is only permitted with the prior consent of the rights holders. [Find out more](#)

**Download PDF:** 14.02.2026

**ETH-Bibliothek Zürich, E-Periodica, <https://www.e-periodica.ch>**

# Aufzügefabrik Alfred Schindler, Luzern

Spezialfabrik für elektrische und hydraulische Aufzüge.



Prima Referenzen.

Ueber 500 Anlagen im Betrieb.

Druckknopf-Seilsteuerung, sicherst wirkende Fangvorrichtung, geräuschloser Gang, automatische Schachtsicherungen.

## Neeser & Cie., Zürich V

Wiesenstrasse 11

### Mechanische Werkstätte

empfehlte sich den HH. Architekten und Bauunternehmern für folgende Spezialitäten:

#### Abteilung I

Brücken  
Eisenkonstruktionen  
Dächer  
Wellblechbauten  
Warenhäuser — Eisenerne Rolläden  
Veranden und Balkone  
Gewächshäuser, Wintergärten  
Treppen, Säulen, eiserner Fenster

#### Abteilung II

Kranen  
Fördermaschinen  
Transmissionen

#### Abteilung III

Einrichtungen für  
Pneumatische Fundationen  
Caissons, Material-Schleusen  
Personen-Schleusen etc.

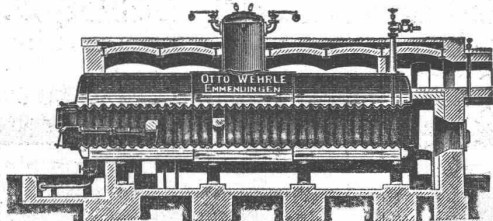
#### Reparaturen aller Art.

Statische und Kostenberechnungen.

## Otto Wehrle, Emmendingen (Baden),

Maschinenfabrik, Kesselschmiede, Kupferschmiede.

Spezialfabrik für moderne Brauerei- u. Mälzerei-Einrichtungen.



Maschinelle Nietung!

Maschinelle Stemmung!

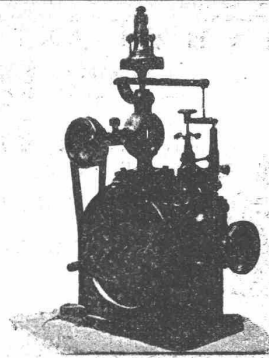
Dampfkessel jeden Systems und jeder Grösse.

Reservoirs, Vorwärmer, Asphalt- u. Seifenkessel, Eisenkonstruktionen.

Blecharbeiten und Kupferschmiedarbeiten jeder Art.

Transmissionen neuester Konstruktion, Pumpen und Aufzüge für alle Zwecke.

Apparate für die chemische Industrie.



## U. BOSSHARD

Bleicherweg 4

ZÜRICH

Turbinen mit  
Präzisionsregulierung

Patent 25500

Wasserhebemaschinen.

## Cement-, Kalk- & Cementsteinfabrik Käpfnach b. Horgen

empfehlte ihre seit 25 Jahren in der verschiedensten Verwendung erprobten Produkte wie:

### Cementsteine

in allen Formaten für Rohbau und gewöhnliches Mauerwerk,

### Kaminformsteine, div. Formsteine

für Schächte und Stollenmauerung,

### Gartensteine und Platten, leichte Tuffsteine

für Scheidewände und Riegelmauerwerk, ferner

### la. Röhrencement, Hydr. Schwer. Kalk und Cementröhren

10—60 cm weit.

Normenfestigkeit, prompte Bedienung und billigste Preise zusichernd.

## FENESTRA

Fabrik von Eisenkonstruktionen, G. m. b. H.

Frankfurt a. M. - Bockenheim.

Spezialität:

### Schmiedeliserne Fenster u. Oberlichte

nach D. R. P. 138 886. — System Fenestra.  
Schweizer-Patent Nr. 28702.

An den Kreuzungsstellen nicht aufgeschnitten. Von höchster Festigkeit.

Bedürfen keine  
Verstärkungsstrukturen.

In enger Scheibenteilung einbruchssicher.

Dekoratives Aussehen; grösste Lichtdurchlässigkeit.

Glänzende Zeugnisse und Urteile.

Fenestrafensterprossen **bester Ersatz für Holzprossen**

zum Einstemmen in Holzrahmen.

Man verlange Prospekte.

## Marmor-Mosaikplatten

### Einfache und Mosaik-Cementplatten

empfehlen

Vogt & Cie. (vormals Urs Vogt) Luzern

Generalvertreter

der Marmor-Mosaikplatten-Fabrik Hochdorf.

Konkurrenzlose  
Ausführung

## Glas-Wandplatten

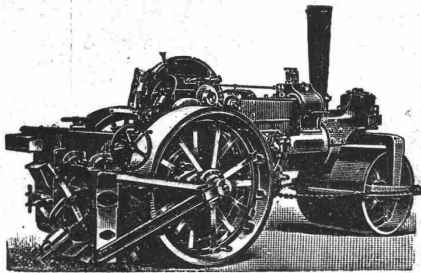
Grösste  
Haltbarkeit

zu Wand- u. Decken-Verkleidungen, Fassadendekorationen etc.

Eigenes Verfahren.

Grösste Isolierfähigkeit gegen Säuren, Wandfeuchtigkeit etc.

R. Dietrich & Cie., Altstetten-Zürich.

**FRITZ MARTI AKT.-GES., WINTERTHUR**

liefert kaus-  
und mietweise

**DAMPFSTRASSENWALZEN**, Patent Aveling & Porter,  
mit oder ohne mechanischem  
Strassenaufbrecher; in Gebrauch bei einer grösseren Anzahl schweiz. Behörden.

**Steinbrecher, Lokomobilen**, sowie sämtliches Material für **Bau-Unternehmer**.

Ferner sämtliche Maschinen zur Strassenreinigung, wie:

**Kehrmaschinen**

**Schlammabzugmaschinen**

**Sprengwagen**

Kataloge und Preislisten gratis und franko.



# Diesel-Motoren

Wirtschaftlich vorteilhafteste  
Verbrennungsmotoren

zum Betriebe mit  
**billigen**  
flüssigen Brennstoffen.

Alleinige Fabrikanten für die Schweiz:

**GEBRÜDER SULZER**  
Winterthur.

Die Motoren werden in Grössen von 20 P.S.  
an aufwärts ausgeführt.

Gesellschaft der  
**Ludwig von Roll'schen Eisenwerke**

Filiale: **Giesserei Bern** liefert:



Giesserei Bern N°11.  
Fahrbarer electr. Drehkran

**Hebezeuge jeder Art** als **Laufkräne**, und feste oder fahrbare  
**Drehkräne** für Hand- und speziell  
**elektrischen** Betrieb; **Aufzüge** für hydraulischen, **elektrischen**  
und Transmissionsbetrieb.

**Eisenbahnmateriale** als **Drehscheiben** und **Schiebebühnen**  
für Wagen und Lokomotiven; Hand-,  
**Dampf- und elektrischer** Betrieb.  
**Weichen** für Haupt- u. Nebenbahnen, für Vignol- u. Rillen-Schienen.  
**Barrieren** mit und ohne Verriegelung und Vorläuten.

**Zahnstangenoberbau; komplette Seilbahnen**  
für Güter- und Personentransport. (Eigene patentierte Systeme.)  
Seit 1898 21 Touristen-Seilbahnen geliefert.

**Schleusenanlagen** für Hand- und elektrischen Antrieb.  
Hydraulische, automatische **Zementsteinpressen**.  
Angaben über zahlreiche Ausführungen, Referenzen, Projekte  
und Kostenveranschläge stehen zu Diensten.

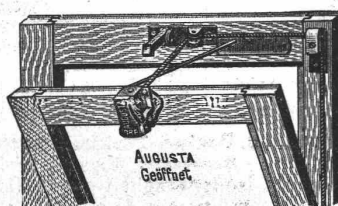
Zur modernen Ausstattung eines Neubaus  
gehören vor allem Oberlichtöffner.

Die besten Systeme sind: **Augusta**, heute am meisten gekauft;

**Herkules** und  
**Victoria**.

Prospekte und Modelle  
franko.

**E. Müller-Meister,**  
Zürich, Gemüsebrücke.



AUGUSTA  
Geöffnet



Verlangen Sie Gratisproben.

Der beste  
**Bleistiftgummi**

ist die gesetzlich geschützte Marke „Pythagoras“. Derselbe  
radiert vorzüglich, ohne das Papier im geringsten anzugreifen.

**Gebrüder Scholl, Fraumünsterstr. 8, Zürich.**

Duchapt Caron Paris



Alleiniger Fabrikant

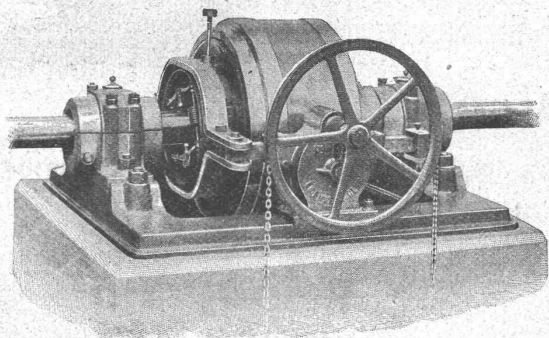
35-jähriger Erfolg ♦ ♦ 27 Medaillen.

**Gegen**  
**Feuchtigkeit der Mauern,**  
**frischen Gips**  
**und Salpeterbildung**  
**Anstreichen auf Zement.**

**Caron'sche**  
**Tünchen**

Alleinverkauf für die Schweiz:  
**Gips-Union A.-G., Stadthausquai 11, Zürich.**

Gesellschaft der  
L. von Roll'schen Eisenwerke  
**Eisenwerk Glus** (Kt. Solothurn)



### Benn's Patent Reibungskupplungen

Zum Ein- und Ausrücken von ganzen Wellensträngen oder einzelnen Maschinen während des Betriebes. Vollständig geschlossene Ausführungsform; für höchste Tourenzahlen verwendbar; selbsttätige Schmierung der inneren Teile.

### Lager mit Ringschmierung:

**Sellerslager** mit herausnehmbarer unterer Laufschele, Patent, als Stehlager, Hängelager, Wand- und Säulen-Konsollager.

**Feste Stehlager** mit herausnehmbaren Weissmetall- oder Bronzeschalen für Massivwellen und Hohlwellen.

Komplette Transmissionsanlagen für alle Industriezweige.

### Atelier für Vervielfältigung techn. Zeichnungen.

#### A. Ryffel

Telephon 6027. — vorm. E. R. Bertschmann. — Telephon 6027.

51 Schipfe ZÜRICH I, Schipfe 51.

**Lichtpausverfahren** nach den neuesten Methoden in tadelloser Ausführung.

**Heliographie**, positiv, negativ und Sepiaverfahren.

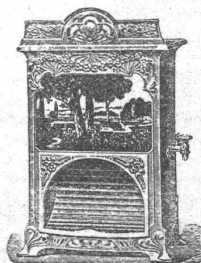
**Negrographie**, Kopien in tiefschwarzen, scharfen Linien und reinweissem Grund, auf Paus-, Zeichen- oder Leinwand-Papier, in diversen Stärken.

Rascheste Ausführung bei jeder Witterung.

Sorgfältige, prompte u. billige Bedienung. — Muster u. Preise zu Diensten.

**Verkauf von Heliographie-, Paus- u. Zeichenpapier, Lichtpausapparate und Utensilien.** — Billige Bezugsquelle.

### Siemens Regenerativ-Gaskaminöfen



D. R. P.  
**Gas-Badeöfen**  
vorzüglichste Konstruktion.

**Heisswasser-Wandapparate**

D. R. G. M.  
grösste Leistungsfähigkeit.

Das Neueste und Beste:

Siemens Gaskocher u. Herdplatten.

**Friedr. Siemens, Dresden-A.**

Vertretung für die Schweiz:

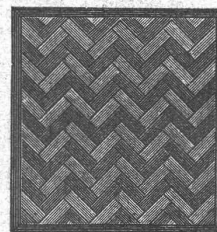
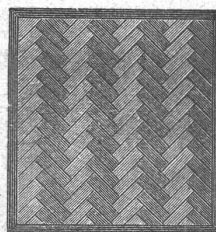
**Elektrotechnische Fabrik „LUTZ“, Zürich I.**

Schweiz. Xylolith - (Steinholz) - Fabrik Wildeggen

**Dr. P. Karrer,**

vorm. Rilliet & Karrer.

✚ Patent Nr. 9080.



**Auf Blindboden aufgeschraubt;  
auf Zementbeton in Mörtel verlegt.**

Nach allen Dessins in viereck, rechteck, achteck  
und in 3 Farben, Parkett ähnliche Form.

Xylolith feuersicher, warm. Steinholz schalldämpfend, solid.

Muster, Prospekte, Album und Atteste gratis und franko.

Einzig in der Schweiz bis jetzt ca. 200 000 m<sup>2</sup>  
Böden und ca. 10 000 Treppenstufen gelegt.

### Thonwerk Biebrich, A.-G.

**Biebrich a/Rhein**

beste Referenzen und Zeugnisse aus der Schweiz,

liefert die für den **Bau und Betrieb** von **Gasanstalten, Zementfabriken, Chemischen Fabriken, Cellulosefabriken, Schweiss- und Puddelwerken, Eisengiessereien**, sowie für **Dampfkessel** und sonstige **Feuerungsanlagen** notwendigen

**feuerfesten und säurebeständigen Produkte**

**Retorten, Form- u. Normalsteine, Gloverringe, Mörtel etc.**

### Schweiz. Akkumulatoren-Fabrik A.-G.

Marly-le-Grand.

**Grossoberflächenplatten**

(System Planté)

Stationäre und transportable  
Batterien

für  
Beleuchtungs-, Puffer- und  
Traktionszwecke,  
Zugbeleuchtungsbatterien.

**Massen- u. perf. Gitterplatten**

(System Faure)

Batterien für Messzwecke.  
Laboratoriumsbatterien mit  
geringster Selbstentladung in Ruhe.  
Batterien für medizn. Zwecke.  
Telegraphen- u. Automobilzündungs-Zellen.  
Batterien u. Elemente für alle Spezialzwecke.

**Preislisten und Kostenberechnungen auf Verlangen gratis.**  
Ingenieur-Bureau Basel, Jurastrasse 31.

### Westdeutsche Eisenbahn-Gesellschaft,

Köln,

Abteilung Steinbrüche Brohl a. Rhein,

liefert

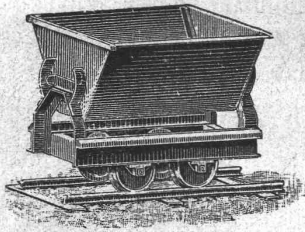
**la Weiberner Tuffstein**

in Rohblöcken, auf Diamantsägen geschnittenen Platten und fertigen Werkstücken, ferner

**la Cordeler Sandstein,**

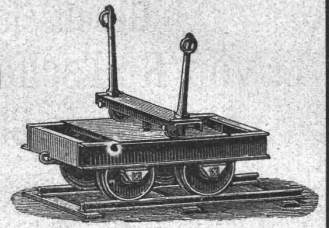
ebenfalls in Rohblöcken und fertigen Werkstücken, sowie Pflastersteine, Hand- und Maschinenkleinschlag, Splitt, Sand und Cementwaren jeder Art, ff. Tone. — Eigene Bahnanschlüsse in allen Brüchen.

General-Repräsentant f. d. Schweiz: **Th. Matthiessen, Regensberg** (Zürich).



# Oehler & Co., Aarau

Maschinenfabrik, Eisen- und Stahlgiessereien.

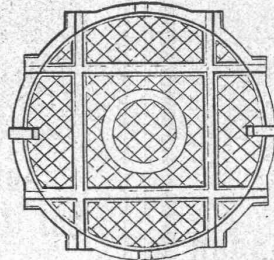


## Spezialitäten:

**Tragbare und feste Stahlgeleise  
mit zugehörigem Rollmaterial**

für Bauunternehmer  
und industrielle Etablissements.

Eiserne **Schubkarren**  
und **Perronwagen**.



**Schiebebühnen u. Drehscheiben**

für Normal-  
und Schmalspurbahnen.

**Bremsberganlagen**

und **Luftseilbahnen** verschiedener  
Systeme.

**Transmissionen** mit gewöhnlichen und Ringschmierlagern.

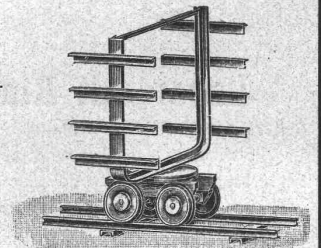
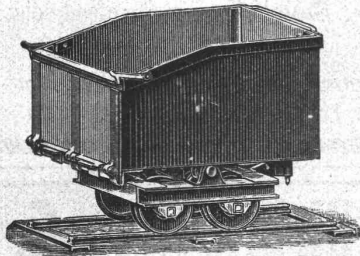
**Baggermaschinen,**

**Betonmischmaschinen**

**Mechanische Aufzüge,**

**Elevatoren.**

**Grauguss, Haberlandguss etc.**



## Maschinenfabrik St. Georgen bei St. Gallen, Com. Ges. Ludwig v. Süsskind.

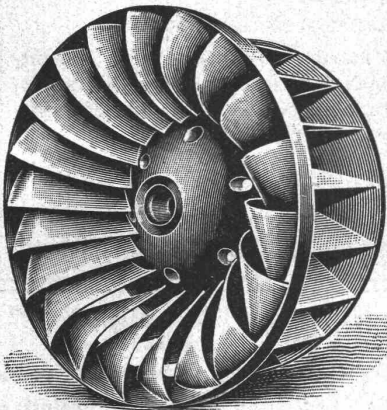
**Moderne Francisturbinen**, mit höchstem Nutzeffekt, speziell auch bei  
stark reduzierter Wassermenge.

**Hochdruckturbinen**, Spezialkonstruktion für Gefälle bis 900 m.

**Präzisionsregulatoren** für alle Turbinensysteme.

**Moderne Transmissionen:** Universalsupports mit Ringschmierlager.  
**Warenaufzüge.**

== Projekte, Kostenanschläge gratis. ==



**Bäder  
Toiletten  
Closets**

**GEIGER & MURI  
LUZERN**

A. Jucker, Nachf. v.  
**Jucker-Wegmann,**  
Papierhandlung z. Hecht.  
Schifflande 22, Zürich.

**Grosses Lager**  
von  
**Pauspapieren, Pausleinen,  
und Zeichenpapier,**  
Roller und Bogen,  
in nur vorzüglichen Qualitäten.  
Holzzementpapier, Dach-  
pappen, Bodenbelag- u.  
Teppich-Unterlag-Papiere.



**Selbstspülendes  
Closet**  
beim Verlassen  
des Sitzes  
„Jsaria Automat“.

**Hygienisch einwandfrei**  
sollte jede moderne Abortanlage  
sein. Dies ist jedoch nur mög-  
lich, wenn das **Closet** beim Ver-  
lassen sofort **von selbst spült**.  
Ein solches mit den Vorzügen  
der grössten Dauerhaftigkeit  
wurde der **Bayerischen Metall-  
Industrie Tob. Forster & Cie.,  
München-Berlin**, patentiert und  
fabriziert diese es unter dem  
Namen **Jsaria Automat**. Von  
Fachleuten, Behörden und Pri-  
vaten findet diese patentierte  
**Closet-Anlage** bereits grösste  
Beachtung. — **Volle Garantie.**  
Nicht zu verwechseln mit bisher  
sich nicht bewährten Systemen.

## J. Banning A. G.

Maschinenfabrik

☛ **Hamm i. W.** ☛

liefert als **Spezialität:**

**Dampfhämmer** für Schmiede- und  
Gesenkarbeit in allen Grössen,  
zum Betrieb mit Dampf od. kom-  
primierter Luft.

**Hydraulische Pressen u. Scheeren.**  
**Ganze Walzwerks-Einrichtungen**  
für Eisen, Stahl, Messing etc.:  
Universal-Walzwerke,  
Feineisen-Walzwerke in Duo, Trio  
und **Doppelduo**,  
Mittel- und Grob-Walzwerke,  
Blech-Walzwerke,  
**Scheeren** für Bleche, Luppen und  
Profileisen.

**Luppenbrecher.**  
**Warmsägen und Pendelsägen.**  
**Rollgänge. Dampfkippen.**  
**Kohlenstampfanlagen.**

Vertreter:

**Hermann Trog, Basel.**

# Aktien-Gesellschaft für Glasindustrie

vorm. **Friedr. Siemens Chamottefabriken** in **Wirges** (Westerwald) und **Bad Nauheim.** **DRESDEN.**

**Feuerfeste Produkte** jeglicher Art, Chamotte- u. Dinas (Silica)-Steine, feuerfeste Mörtel und Thone; Façonsteine aller Art für Hochöfen, Winderhitzer, Koks-, Kupol-, Glüh-, Schweiss-Oefen etc., für Konverter, Stahl- und Roheisen-Pfannen, für Ring-, Schacht- und andere keramische Brennöfen, für Wasserglaswannen, Kesseleinmauerungen, Lokomotiv-Schirmsteine etc.

**Ausgüsse, Stopfen, Trichter, Kanalsteine, etc.; Retorten** für Gaswerke; Muffeln; Poröse Steine für Heisswindleitungen, Schiffskessel etc.  
**Säurefeste Steine, -Zylinder, -Rohre, -Platten, -Pfeiler** etc., glasiert und unglasiert.  
**Chamottemörtel, Dinasmörtel, Schweissand, Zement.**

## Hinterindisches Hartholz „Limh“

ist das beste Material für Fussböden.

Grösste Widerstandsfähigkeit gegen Abnützung.

Geringste Veränderlichkeit des Volumen, laut Befund der Eidg. Materialprüfungsanstalt in Zürich.

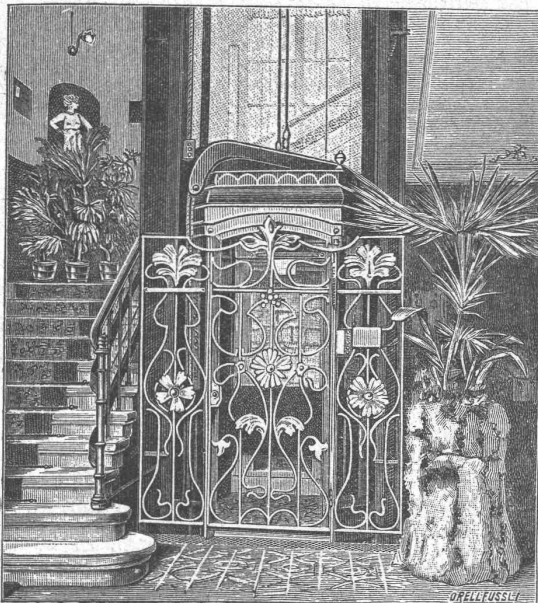
Muster zu Diensten.

Parquets in einheimischen Holzarten. Riemen in Asphalt.

**Chalet-Bau.**

Höflichst empfiehlt sich die

**Parquet- & Chalet-Fabrik Interlaken.**



## C. Wüst & Co. in Seebach-Zürich

bauen als Spezialität:

**Elektrische Personen- und Warenaufzüge**

mit Pfeilradwinde nach eigenem patentiertem System.

**Beste Aufzugswinde der Gegenwart,**

welche vermöge ihres geringen Stromverbrauchs **an jedes Lichtnetz** (also auch Einphasenstrom) angeschlossen werden kann.

Eine **Druckknopfsteuerung** eigenen Systems ermöglicht die Benützung des Aufzuges **ohne Führer** durch jedes Kind.

**Billigste Anschaffungs- und Betriebskosten.**

**Absolut ruhiger Gang. Präziseste Steuerung. Vorzügl. Fangvorrichtung.** Projekte u. Kostenvoranschläge gratis. Man verlange ausführlichen Prospekt.

**Feinste Referenzen über ausgeführte Anlagen.**

## Zementröhren-Formen

H. Kieser, Zürich.

Diplom der schweiz. Landesausstellung Zürich 1883.

Diplom I. Kl. der kantonalen Gewerbeausstellung Zürich 1894.

Silberne Medaille der schweiz. Landesausstellung Genf 1896.



## Aktien-Gesellschaft „Union“ in Biel

FABRIK IN METT.

I. Schweizerische Fabrik für elektrisch geschweisste Ketten

+ Patent Nr. 27199.

**Ketten aller Art.**

für industrielle u. landwirtschaftliche Zwecke.

Grösste Leistungsfähigkeit. Ketten von höchster Tragkraft.

## F. W. Smalenburg

Zivil-Ingenieur,

**Bendlikon-Zürich.**

Beratung in technischen Fragen; Ausarbeitung und Begutachtung von Projekten; Aufstellung von Kostenvoranschlägen. — Elektr. Bahnen, Pumpwerke, Wasserversorgungen. Konzessionsanfragen.

Referenzen von ausgeführten Werken: La Goule, Sonceboz, Moulier, Arosa, Linthal, Biel-Leubringen, St. Imier-Sonnenberg usw. stehen zu Diensten.



## Diplomierter Elektrotechniker,

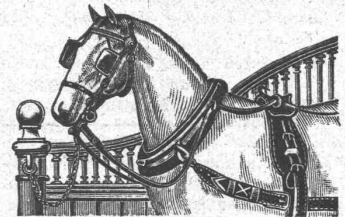
mit zweijähriger Werkstatt- u. Montagepraxis, im Leitungsbau, sowie im Projektieren elektr. Anlagen erfahren, **sucht Stellung** in Elektrizitätswerk oder verwandtes Unternehmen.

Gefl. Offerten unter Z. K. 385 an **Rudolf Mosse, Zürich.**

## Junger Ingenieur,

Absolvent des Zürcher Polytechnikums, mit Praxis auf dem Bureau wie auf dem Bauplatz, floter Statiker und Zeichner, absolut selbständig in Berechnung und Ausführung aller Art armerter Betonbauten, der drei Sprachen mächtig, sucht ab 1. Febr. Stellung unter bescheid. Ansprüchen. Offerten sub Chiffre O. H. 4351 an **Orell Füssli Annoncen, Bern.**

## Stall-Einrichtungen



Gold. Medaille: Zürich, Bern, Genf.

**Gebr. Lincke, Zürich.**

## Zu verkaufen

eventuell **Lizenz** abzugeben

Schweiz. Patent Nr. 23371

betreffend «un appareil pour la gravure à l'eau forte, caractérisé par des dispositifs permettant de projeter de l'acide sous forme de pluie très fine de bas en haut contre les plaques à graver». — Reflektanten wollen sich melden bei der Patent-anwaltsfirma Bourry-Séquin & Co., 29 Schützengasse, Zürich I.

Erfahrener

## Bautechniker

findet in einem Holzbaugeschäft sofort Stelle als

## Zeichner

und **Bauführer.** Gründliche Kenntnis der franz. Sprache erforderlich. Offerten mit Zeugnisabschriften und Gehaltsansprüchen befördert unter Chiffre Z. D. 379 die Annoncen-Expedition

**Rudolf Mosse, Bern.**



# Architekt

für innern Ausbau

sogleich gesucht. Prima Referenzen nötig. Offerten mit Gehaltsansprüchen an

**Kunkler, Architekt, Zürich V.**

## Ingenieur oder Techniker

für Wasserleitungsbauten in Deutschland, Oesterreich und der Schweiz (Bureau und Bau) gesucht auf Anfang 1905. Flotte, tüchtige Zeichner, zuverlässig und selbständig im Nivellieren, wollen ausführliche Offerten mit Zeugnisabschriften und Gehaltsansprüchen umgehend einreichen unter F. W. 4528 an

**Rudolf Mosse, Wiesbaden.**

## Betonbau.

Auf 1. April 1905 event. früher wird ein tüchtiger **Fachmann** (Ingenieur oder Techniker), energische Persönlichkeit, der gute theoretische Kenntnisse und längere Praxis besitzt, zur Organisation und Leitung der Bauausführungen gesucht. Stellung selbständig und dauernd.

Offerten, nebst Gehaltsansprüchen unter B. 14 an **Haasenstein & Vogler A.-G., München** erbeten.

Für den Alleinvertrieb unserer vielfach prämierten Pferde- u. Rinder-Stall-, sowie Geschirrkammer-Einrichtungen suchen wir einen geeigneten

## Vertreter

für die Schweiz. Am liebsten wäre uns eine ältere Firma der Eisenwarenbranche, welche schon langjährige Beziehungen zu den Architekten und Baugeschäften des Landes unterhält. Gefl. Offerten an **Heydweiller & Co., Berlin W. 15.**

## Leistungsfähige Fensterfabrik

sucht in grösserer Stadt der Westschweiz einen tüchtigen

# Vertreter

Offerten sub Z. X. 123 an die Annoncen-Expedition

**Rudolf Mosse, Zürich.**

# Gesucht

von tüchtigem, zahlungsfähigem Kaufmann die **Vertretung** von Artikeln für Baumeister, Maurermeister, Zementwarenfabrikanten für die Ostschweiz, wo derselbe angesehene Kundschaft besitzt. Offerten sind zu richten sub Chiffre Z. G. 10757 an **Rudolf Mosse, Zürich.**

## Sofort gesucht

für ein Architekturbureau ein jüngerer

## Architekt oder Bautechniker

flotter Zeichner, der selbständig arbeiten kann.

Offerten mit Zeugnisabschriften unter Z. U. 245 an

**Rudolf Mosse, Zürich.**

Für grosses industrielles Unternehmen der Holzbranche wird absolut tüchtiger kautionsfähiger

## kaufm. Leiter

gesucht.

Offerten sub Z. C. 253 an die Annoncen-Expedition

**Rudolf Mosse, Zürich.**

On demande pour entrer au 1<sup>er</sup> mars 1905

## un surveillant

énergique (sachant correspondre en français) pour la construction du Grand Hôtel à Château-d'Oex.

Adresser les offres avec références et prétentions à l'Hôtel Berthod, Château-d'Oex (Vaud).

Einem tüchtigen, modernen Schweizer

## Architekten,

der sich selbständig machen will und über entsprechendes Kapital verfügt, ist günstige Gelegenheit geboten, sich an einem schon bestehenden Atelier zu beteiligen.

Offerten unter Chiffre Z. S. 168 an die Annoncen-Expedition

**Rudolf Mosse, Zürich.**

## Ingenieure, Techniker

oder kaufm. - techn. Angestellte, welche Stellung im In- oder Ausland suchen, wenden sich umgehend an das Techn.

Arbeitsbureau

**Spitz & Co., Berlin W. 57,**  
Potsdamerstrasse 70a.

## Buchhalter

ausgröss. Dampfsäge- u. Baubetrieb, ungekünd., selbständ. in der dopp. Buchführung, Abschlüssen, Rechnungswesen etc. sucht Stellung. Off. erb. **Wollin, Richtenberg b. Stralsund.**

**Jüngling** mit Realschulbildung und zweijähriger Tätigkeit in einem Baugeschäfte sucht per sofort Stelle als

## Volontär

in einem Baugeschäfte od. Architekturbureau. Gefl. schriftl. Offerten unter Chiffre Z. J. 10784 an

**Rudolf Mosse, Zürich.**

## Bauingenieur

mit Bureau Praxis (Wasserbau) sucht Stelle bei Wasser- oder Eisenbahnbau. Bescheidene Ansprüche.

Offerten sub Chiffre Z. K. 10 an

**Rudolf Mosse, Zürich.**

Für

## Baugeschäfte.

Seriöser, tüchtiger Fachmann gesetzten Alters, mit gründl. techn. und prakt. Bildung, guter Zeichner, sprachkundig, sucht Lebensstellung in solidem Baugeschäft mit oder ohne Beteiligung. Beste Referenzen.

Offerten sub. Z. G. 332 an

**Rudolf Mosse, Zürich.**

## Architekt,

25 Jahre alt, mit vorzüglichen Zeugnissen u. Referenzen sucht auf 1. März oder später dauernde Stellung.

Offerten unter Z. V. 96 an

**Rudolf Mosse, Zürich.**

## Dessinateur-architecte

cherche place sur bureau dans la Suisse française.

Offerts sous chiffre Z. D. 329 à

**Rodolphe Mosse, Zurich.**

## Junger Bautechniker

wünscht Stellung per sofort oder 1. Februar. Offerten sub Z. S. 318 an die Annoncen-Expedition

**Rudolf Mosse, Zürich.**

## Bautechniker,

tüchtiger, selbständiger Zeichner u. Bauführer mit 10jähriger Praxis in Baugeschäften von Basel und Bern, gewandt in Berechnungen, Devisieren und Buchhaltung, sucht Stelle in einem Baugeschäft oder Architekturbureau. Gute Zeugnisse u. Referenzen.

Offerten unter Chiffre Z. Q. 366 an

**Rudolf Mosse, Zürich.**

Junger tüchtiger

## Bautechniker,

gegenwärtig auf einem Architekturbureau tätig, mit mehrjähriger Bauplatz-Praxis sucht baldmöglichst dauernde Anstellung als Bauführer oder Bauzeichner.

Offerten sub. Chiffre Z. A. 226 an die Annoncen-Expedition

**Rudolf Mosse, Zürich.**

## Architekt

mit mehrjähriger Praxis im In- und Auslande

sucht Stelle als Betriebsleiter

eines Fabrikationsgeschäftes der Baubranche. Gefl. Offerten unter Chiffre Z. F. 281 an

**Rudolf Mosse, Zürich.**

## Geschäftsführer oder Bauleitender

Verheirateter Mann, gewesener Zimmermeister, sucht als Geschäftsführer oder Bauleitender per sofort dauernde Stellung. Prima Referenzen stehen zur Verfügung.

Gefl. Offerten unter Chiffre Z. M. 187 an die Annoncen-Expedition

**Rudolf Mosse, Zürich.**

## Ein grösserer Coaksofen

Wasseralfinger Fabrikat, bisher zur Kirchenheizung benutzt, sehr gut erhalten, ist baulicher Veränderung halber billig

## zu verkaufen.

**Dr. Greuter, Pfleger, Matzingen** (Thurgau).

## Bau-Theodolit

von Kern & Cie., aus einem Nachlasse herrührend, so gut wie neu, sofort zu verkaufen.

Ingenieur-Bureau

**M. Keller-Merz, Baden (Aargau).**

Für Techn. Vorarbeiten im Bahn- und Strassenbau empfiehlt sich **B. Emch, Ingenieurbureau, Bern, Mattenhofstr. 37.**

## Techniker,

26 Jahre alt, verh., 6 Jahre Bureau, 2 Jahre Werkstattpraxis im allgem. Maschinen-Bau, 2 1/2 Jahre im Mühlenbau, in letzter Stelle als Geschäftsführer tätig, sucht gest. auf Ia Ref. Stelle zu ändern. Gefl. Offerten sub. Chiffre Z. H. 158 an

**Rudolf Mosse, Zürich.**

## Bautechniker,

energischer Bauführer, flotter Zeichner, sicher in Statik und Kostenanschlägen, 28 Jahre alt, Deutschschweizer, seit 5 Jahren bei grösserer Firma im Ausland in durchaus selbständiger Stelle als erster Techniker, sucht auf 1. April seine Stelle zu verändern. Gefl. Offerten unter Chiffre Z. Q. 166 an die Annoncen-Expedition

**Rudolf Mosse, Zürich.**

## Architekt,

tüchtig im Entwurf und im Anfertigen von Perspektiven, in allen Bureauarbeiten durchaus bewandert, mit mehrjähriger Praxis in einem erstklassigen Architekturbureau des Auslandes, sucht dauernde selbständige Stellung. Offerten unter Chiffre Z. D. 279 an

**Rudolf Mosse, Zürich.**

## Zu verkaufen:

Zufolge Geschäftsliquidation einige neue, verschiebbare

## Zeichnungstische;

das Reissbrett kann in jede gewünschte Lage gebracht werden (horizontal, vertikal, schräg u. s. w.). Preis 40 fr. franko jede Bahnstation. Anfragen unter Chiffre Z. X. 298 befördert die Annoncen-Expedition

**Rudolf Mosse, Zürich.**

## Zu verkaufen:

Ein 22-pferdiger Petrolmotor (Saurer).

Ein 7-pferdiger Gasmotor (Martini).

Eine Dynamo nebst Schaltbrett und Akkumulatoren.

Eine Transmissionsanlage.

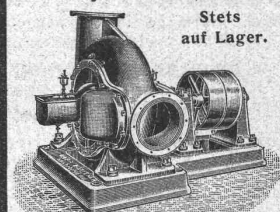
Alles in besten Zustande.

**William Meyer & Co.,**  
St. Gallen.

## Centrifugal-Pumpen

bewährteste Ausführung, Riemen- od. elektr. Antrieb, Praktischste, billigste Pumpe jeder Grösse für jede Flüssigkeit.

Stets auf Lager.



**Bopp & Reuther, Mannheim.**