

Zeitschrift: Schweizerische Bauzeitung
Herausgeber: Verlags-AG der akademischen technischen Vereine
Band: 45/46 (1905)
Heft: 20

Werbung

Nutzungsbedingungen

Die ETH-Bibliothek ist die Anbieterin der digitalisierten Zeitschriften auf E-Periodica. Sie besitzt keine Urheberrechte an den Zeitschriften und ist nicht verantwortlich für deren Inhalte. Die Rechte liegen in der Regel bei den Herausgebern beziehungsweise den externen Rechteinhabern. Das Veröffentlichen von Bildern in Print- und Online-Publikationen sowie auf Social Media-Kanälen oder Webseiten ist nur mit vorheriger Genehmigung der Rechteinhaber erlaubt. [Mehr erfahren](#)

Conditions d'utilisation

L'ETH Library est le fournisseur des revues numérisées. Elle ne détient aucun droit d'auteur sur les revues et n'est pas responsable de leur contenu. En règle générale, les droits sont détenus par les éditeurs ou les détenteurs de droits externes. La reproduction d'images dans des publications imprimées ou en ligne ainsi que sur des canaux de médias sociaux ou des sites web n'est autorisée qu'avec l'accord préalable des détenteurs des droits. [En savoir plus](#)

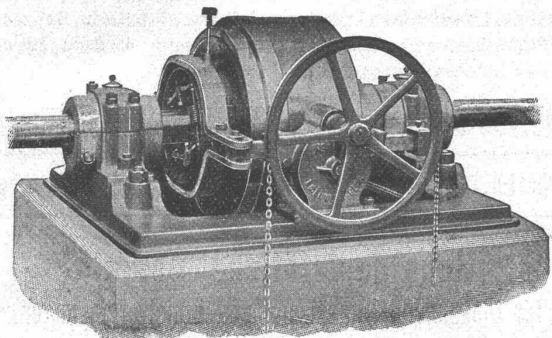
Terms of use

The ETH Library is the provider of the digitised journals. It does not own any copyrights to the journals and is not responsible for their content. The rights usually lie with the publishers or the external rights holders. Publishing images in print and online publications, as well as on social media channels or websites, is only permitted with the prior consent of the rights holders. [Find out more](#)

Download PDF: 08.02.2026

ETH-Bibliothek Zürich, E-Periodica, <https://www.e-periodica.ch>

Gesellschaft der
L. von Roll'schen Eisenwerke
Eisenwerk Clus (Kt. Solothurn)



Benn's Patent Reibungskupplungen

Zum Ein- und Ausrücken von ganzen Wellensträngen oder einzelnen Maschinen während des Betriebes. Vollständig geschlossene Ausführungsform; für höchste Tourenzahlen verwendbar; selbsttätige Schmierung der inneren Teile.

Lager mit Ringschmierung:

Sellerslager mit herausnehmbarer unterer Laufschele, Patent, als Stehlager, Hängelager, Wand- und Säulen-Konsollager.

Feste Stehlager mit herausnehmbaren Weissmetall- oder Bronzeschalen für Massivwellen und Hohlwellen.

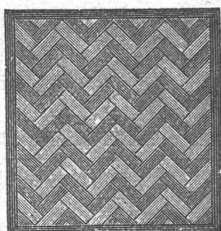
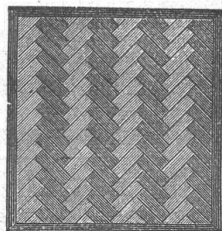
Komplette Transmissionsanlagen für alle Industriezweige.

Schweiz. Xylolith- (Steinholz-) -Fabrik Wildegg

Dr. P. Karrer,

vorm. Rilliet & Karrer.

⊕ Patent Nr. 9080.



**Auf Blindboden aufgeschraubt;
auf Zementbeton in Mörtel verlegt.**

Nach allen Dessins in viereck, rechteck, achteck
und in 3 Farben, Parkett ähnliche Form.

Xylolith feuersicher, warm. Steinholz schalldämpfend, solid.

Muster, Prospekte, Album und Atteste gratis und franko.

**Einzig in der Schweiz bis jetzt ca. 200 000 m²
Böden und ca. 10 000 Treppenstufen gelegt.**

Wir suchen zu sofortigem Eintritt:

Einen **tüchtigen Konstrukteur** für allgemeinen Maschinenbau mit grosser Werkstattpraxis, und einen **tüchtigen Maschinenzeichner** mit mehrjähriger Bureaupraxis. — Offerten mit Angabe der bisherigen Tätigkeit, Zeugniskopien und Gehaltsansprüchen sind zu richten an:

G. Meidinger & Co., Basel.

Diesel-Motoren

Wirtschaftlich vorteilhafteste
Verbrennungsmotoren

zum Betriebe mit
billigen
flüssigen Brennstoffen.

Alleinige Fabrikanten für die Schweiz:

GEBRÜDER SULZER

Winterthur.

Die Motoren werden in Grössen von 20 P.S.
an aufwärts ausgeführt.

Prämiert: Chicago, Erfurt, Leipzig, München, Berlin, Stuttgart,
Paris, Düsseldorf, Strassburg, Esslingen, St. Louis.

Prof. JUNKER'S

Warmwasserversorgung

gibt

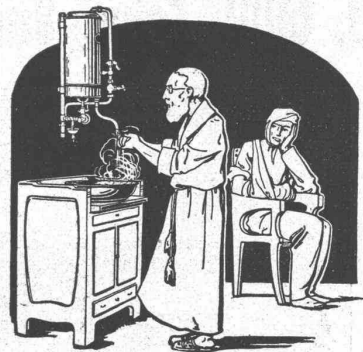
Warmes Wasser für jeden Zweck,
für

Bad, Küche, Schlafzimmer,

Hotels, Restaurants, Cafés, Kliniken, Aerzte, Zahnärzte, Friseure
und für alle gewerblichen Zwecke.

Ausführliche Preislisten gratis
und franko.

MAX MÖNKEMÖLLER, STUTTGART.



Fugenfreier
Kunstholz

UTO SILO

unverbreitbarer
Bodenbelag

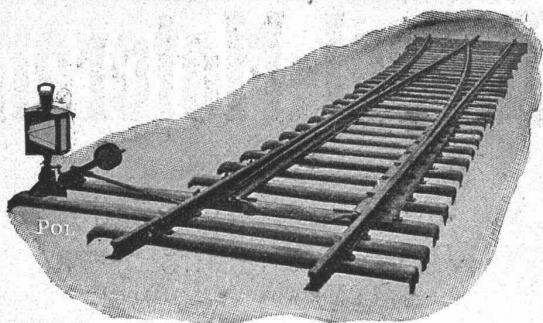
in beliebiger Farbe, wird direkt auf rauhen Beton, ausgetretene Steinplatten und Holzböden aufgebracht, erhärtet innerhalb 24 Stunden und bildet einen vollkommen fugen- und staubfreien, feuersicheren, schalldämpfenden und warmen Belag aus einem einzigen Guss, von grösster Dauerhaftigkeit. Peinlich fachgemässe Ausführung durch Spezialarbeiter.

Prospekte, Muster, Kostenanschläge gratis.

Ch. H. Pfister & Co., 10 Leonhardstrasse, **Basel.**
Fabrik bautechnischer Spezialitäten.

Gesellschaft der Ludwig von Roll'schen Eisenwerke

Filiale: **Giesserei Bern** liefert:



Hebezeuge jeder Art als **Laufkräne**, und feste oder fahrbare **Drehkräne** für Hand- und speziell **elektrischen** Betrieb; **Anzüge** für hydraulischen, **elektrischen** und Transmissionsbetrieb.

Eisenbahnmaterial als **Drehscheiben** und **Schiebebühnen** für Wagen und Lokomotiven; Hand-, Dampf- und **elektrischer** Betrieb.

Weichen für Haupt- u. Nebenbahnen, für Vignol- u. Rillen-Schienen.

Barrieren mit und ohne Verriegelung und Vorläuten.

Zahnstangenoberbau; komplette Seilbahnen

für Güter- und Personentransport. (Eigene patentierte Systeme.) Seit 1898 21 Touristen-Seilbahnen geliefert.

Schleusenanlagen

für Hand- und elektrischen Antrieb.

Hydraulische, automatische **Zementsteinpressen**.

Angaben über zahlreiche Ausführungen, Referenzen, Projekte und Kostenvoranschläge stehen zu Diensten.

Gysel & Odinga, Asphaltfabrik Käpfnach
vormals Brändli & Cie., Horgen.

Spezial-Geschäft

für Isolierungen gegen Feuchtigkeit und Grundwasser.

Asphaltbeläge, Asphalt- und Holzzementbedachungen.

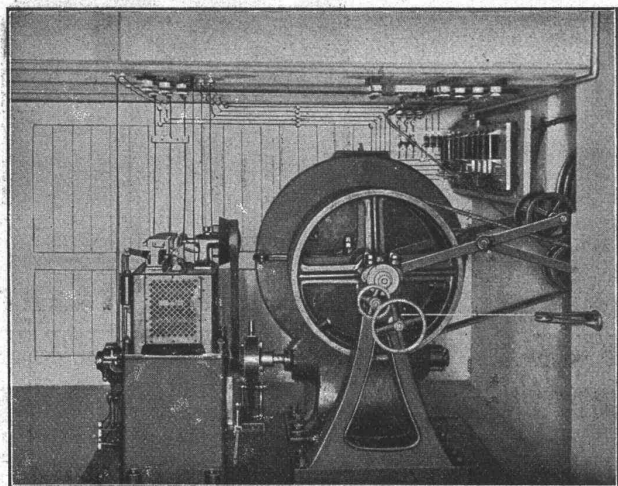
✱ **Parketts in Asphalt.** ✱

Goldene Medaille Zürich 1894.

TELEPHON.

Telegramme: Asphalt Horgen.

J. Willi, Sohn, Maschinenfabrik, Chur.



Personen- und Warenaufzüge

für elektrischen und hydraulischen Betrieb.

Prima Referenzen über zahlreich ausgeführte Anlagen.

Thonwerk Biebrich, A.-G.

Biebrich a/Rhein

beste Referenzen und Zeugnisse aus der Schweiz,

liefert die für den **Bau** und **Betrieb** von **Gasanstalten**, **Zementfabriken**, **Chemischen Fabriken**, **Cellulosefabriken**, **Schweiss- und Puddelwerken**, **Eisengiessereien**, sowie für **Dampfkessel** und sonstige **Feuerungsanlagen** notwendigen

feuerfesten und säurebeständigen Produkte

Retorten, Form- u. Normalsteine, Gloverringe, Mörtel etc.

Kunstgewerbliche Anstalt

für Glasmalerei, Glasätzerei und Kunstverglasungen.

Fried. Berbig, Zürich II

Gegründet 1877.

Gegründet 1877.

Glasmalereien für Kirchen und Profanbauten.

Moderne Kunstverglasungen

in Bleifassung, für Veranden, Treppenhäusen, Einfallende Oberlichter und Glasabschlüsse mit Verwendung der farbenreichsten amerik. Opalescentgläser, englische Riffel- und Ornamentgläser.

Metallverglasungen

in Messing, Kupfer u. Nickelfassung, für Möbel, Glasabschlüsse und Türfüllungen in farbigen und facettierten Gläsern.

Farbenskizzen und Kostenberechnungen zu Diensten.

**Höchste
Auszeichnungen.**

KIRCHNER & Co.

Leipzig-Sellerhausen.

Grösste Spezialfabrik von

Sägewerkmaschinen

und

Holzbearbeitungsmaschinen

Über 110 000 Maschinen geliefert.

62 höchste Auszeichnungen.

Weltausstellung Paris 1900:

Höchste Auszeichnung „Grand Prix“.

Filiale: **ZÜRICH, Bahnhofstr. 89,**

— TELEPHON 3866. —

A. Steinbrüchel, Ingenieur, Zürich IV

Weinbergstr. 108 Maschinentechn. Bureau Weinbergstr. 108

Techn. Arbeiten, Projektierung, Ausführung und Uebernahme maschineller Anlagen, Prüfung und Abnahme von Lieferungen, Gutachten, Expertisen etc. □□□□□□□□

Zu verkaufen!

Ein gut erhaltener

Matteis-Generator

mit 104 rechteckigen doppelt verbleiten Zellen für Blöcke von 13 kg Gewicht, in schmiedeisernem, rechteckigem Kasten von 4 m Länge, 1,50 m Breite und 1,80 m Höhe; für mechanischen Betrieb mit Handvorschub zum reihenweisen Vorschieben der Zellen, mit Füllapparat, Auftaufgefäß, Holzdeckel und Garnituren, nebst Seillauf-Kran für 200 kg Tragkraft mit Laufbahn und Seilspannvorrichtung.

Der Apparat kann bis 20. Mai im Betriebe besichtigt werden und ist wegen Erstellung einer grösseren Anlage sehr preiswürdig zu verkaufen.

Gefl. Offerten an das **Schlächtereigenschaft des Allgemeinen Konsumvereins** in **Basel**, Mülhauserstrasse 36/40.

Gussbausteine

5, 7, 10 und 14 cm stark für
Scheidewände.

15483

Referenzen und Muster gerne zu Diensten
Die Generalvertretung
Baumaterialienfabrik Giesshübel,
Bureau: Usterstrasse 5, **Zürich I.**

Aktien-Gesellschaft für Glasindustrie

vorm. **Friedr. Siemens** Chamottefabriken in **Wirges** (Westerwald) und **Bad Nauheim.** **DRESDEN.**

Feuerfeste Produkte jeglicher Art, Chamotte- u. Dinas (Silica)-Steine, feuerfeste Mörtel und Thone; Façonsteine aller Art für Hochöfen, Winderhitzer, Koks-, Kupol-, Glüh-, Schweiss-Oefen etc., für Konverter, Stahl- und Roheisen-Pfannen, für Ring-, Schacht- und andere keramische Brennöfen, für Wasserglaswannen, Kesseleinmauerungen, Lokomotiv-Schirmsteine etc.

Ausgüsse, Stopfen, Trichter, Kanalsteine, etc.; Retorten für Gaswerke; Muffeln; Poröse Steine für Heisswindleitungen, Schiffskessel etc.
Säurefeste Steine, -Zylinder, -Rohre, -Platten, -Pfeiler etc., glasiert und unglasiert.
Chamottemörtel, Dinasmörtel, Schweissand, Zement.

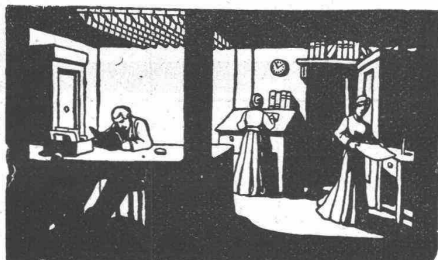
Cement- u. Magnesitfarben,

sowie sämtliche Anstrichfarben.

S. H. COHN, Farbenfabriken,
Berlin S. 59, Kottbuser Damm 70 C.
Begründet Wörlitz 1796.

LUXFER-PRISMEN

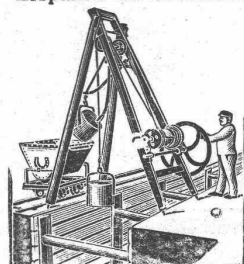
erhellen dunkle Räume durch
TAGESLICHT.



Kellerbeleuchtung durch Einfallichte.
Für bestmögliche Lichtausnutzung verlange man unsere
kostenlosen Voranschläge.
Feuersichere Fenster aus Elektroglass.
Broschüren und amtliche Gutachten durch das
Deutsche Luxfer-Prismen-Synd.
G. m. b. H. Berlin S., Ritterstrasse 26.
Fabriken in Berlin u. Bodenbach a. E.

ALLEINVERTRETER für die Ostschweiz: ROB. LOOSER, ZÜRICH V.
Kreuzplatz Nr. 1. Telefon Nr. 652.

Geräte & Werkzeuge
für Hoch- und Tiefbau.
Förder-Vorrichtung
mit selbsttätiger Aus-
und Zurückschwenkung der Fördermasse.
Grosse Leistung.
Ersparnis an Arbeitern.



Bopp & Reuther, Mannheim.



A. Stotz

Eisengiesserei und
Apparate-Bauanstalt
Stuttgart VIII

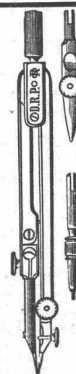
gegründet 1860
liefert als Spezialität:
Transport-Apparate
für Massengüter jeder Art,
wie Elevatoren,
Transporteure, Aufzüge,
Transportschnecken,
Förderrohre, Kessel-
beschickungs-Anlagen
etc. etc.
in allen Grössen und
für alle Verhältnisse.

**Zerlegbare Treib-
und Stahlbolzenketten.**

Herstellung von schmied-
barem Eisenguss,
Temperstahlguss und
Grauguss in
anerkannt vorzüglicher
Qualität.

Kataloge, Projekte
und Ingenieurbesuch zur
Verfügung.

Erstklassige Referenzen.



Fabrik-Zeichen
gesetzlich geschützt.

**Präzisions- und
Schul-Reisszeuge.**
E. O. Richter & Co.,
Chemnitz i. Sachsen

Closets

überall anwendbar, wo
wenig oder kein Wasser
zur Verfügung.
J. A. Braun, Stuttgart O. 7.

Patent-Bureau
J. Aumund Ing. Werdmühle Zürich

Fugenloser „Doloment“-Fussboden, System Langguth,

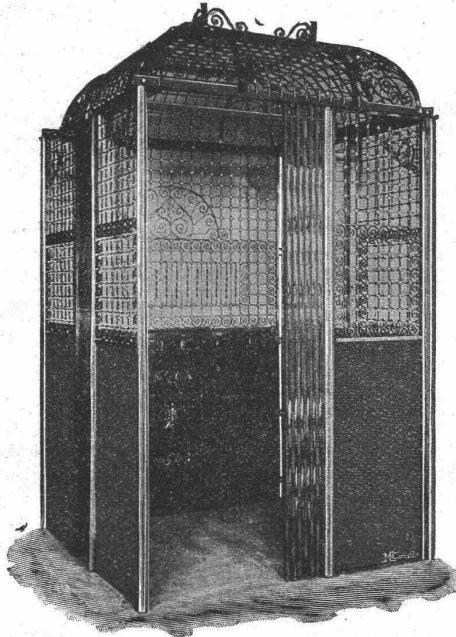
billigster und bester Ersatz für Linoleum-, Fliesen-, Terrazzo- und Holzbelag. Neueste und grösste Ausführung: **Siemens & Halske A.-G.**, Berlin, Nonnendamm, 17,500 qm. Gemeinde-Bauamt **Lichtenberg** bei Berlin, für die Gemeinde-Doppelschule, 3300 qm.

Schweiz. Steinholzwerte **Jacob Tschopp, Basel.** Telephone * 414 *
Schwesterfabriken: Berlin, Paris, Budapest, Amsterdam, Düsseldorf, Dresden.

Aufzügefabrik Alfred Schindler, Luzern

Spezialfabrik für elektrische und hydraulische Aufzüge.

Prima Referenzen.



Ueber 500 Anlagen im Betrieb.

Druckknopf-Seilsteuerung, sicherst wirkende Fangvorrichtung, geräuschloser Gang, automatische Schachtsicherungen.

Alleinvertretung für die Schweiz:
Churer Lack- und Farbenfabrik in Basel und in Chur



Hyperolin



Beste wetterfeste Anstrich- u. Fassaden-Farbe.

Man verlange

Prospekte und Musterkarten in 60 verschiedenen Farbentönen.

Marmor-Mosaikplatten

Einfache und Mosaik-Cementplatten

empfehlen

Vogt & Cie. (vormals Urs Vogt) Luzern

Generalvertreter

der Marmor-Mosaikplatten-Fabrik **Mochdorf.**

Gewandter Bauzeichner gesucht.

Anmeldungen mit Angaben über Lebenslauf, bisherige Praxis, Zeugnisse und Gehaltsansprüche sind zu richten an das

Baubureau der Rh. B. Chur.

Grandes Carrières de St-Imier (Jura)

Steinbrüche in St. Imier und Villeret

Oeschger, L'Hardy & Co.,

Nachfolger von **Rothacher & Co.**

Heilgelber Kalkstein

Druckfestigkeit 1892 kg per cm², politurfähig, gleichmässige Struktur, Werkstücke in allen Grössen bis zu 5 m³.

Grosser Steinmetzbetrieb, Steinsägerei etc.



Spezialgeschäft für
sämtliches
Zeichenmaterial.

Gebrüder Scholl

Fraumünsterstr. 8 — **ZÜRICH**

Entwurf-, Werkstatt- u. la tier. geleimte Zeichenpapiere; Paus- u. Lichtpauspapiere. Pausleinwand. Bristolkartons. Millimeterpapiere. — Farben, Auslehtuschen, Bleistifte, Pinsel.

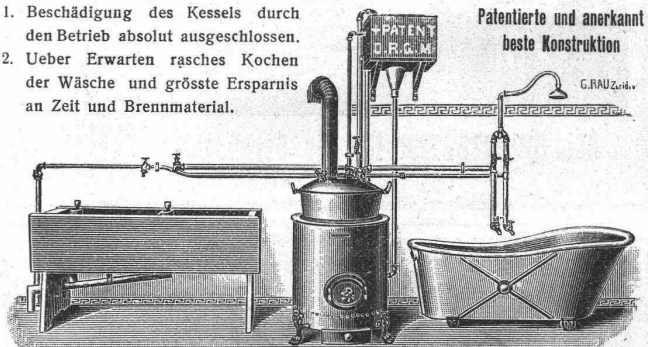
Aarauer Reisszeuge.

Reissbretter, Reisschienen, Winkel. Lichtpausapparate. Zeichentische.

Bad- u. Wasch-Einrichtungen

1. Beschädigung des Kessels durch den Betrieb absolut ausgeschlossen.
2. Ueber Erwarten rasches Kochen der Wäsche und grösste Ersparnis an Zeit und Brennmaterial.

Patentiert und anerkannt
beste Konstruktion



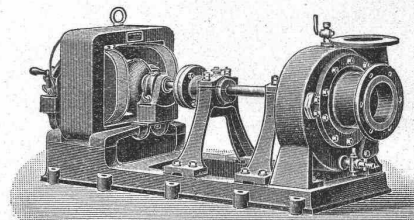
GEBR. LINCKE, ZÜRICH,
Seilergraben 57/59.

Personen- u. Warenaufzüge

liefert als Spezialität

J. Ruegger, Maschinenfabrik, Basel.
Birsigstrasse 5,

Zentrifugalpumpen



jeder Art,
speziell
Hochdruck-Zentrifugalpumpen

Menck & Hambrock, Altona-Hamburg 32.

Oehler & Co., Aarau

Maschinenfabrik, Eisen- und Stahlgiessereien

empfehlen sich zur Lieferung

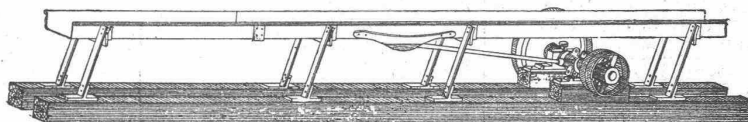
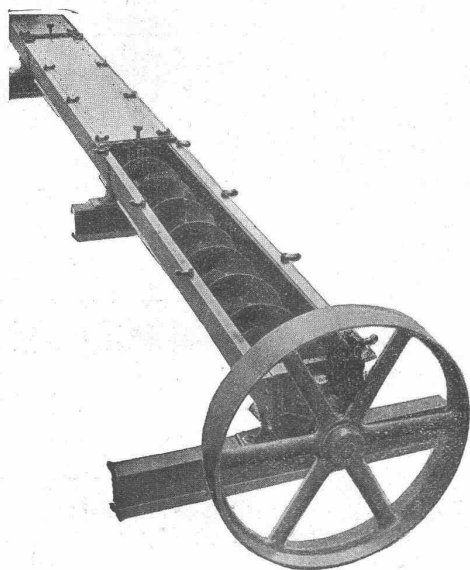
kompletter Transportanlagen

für Kalk- und Zementfabriken, Ton- und Zementwarenfabriken etc., wie

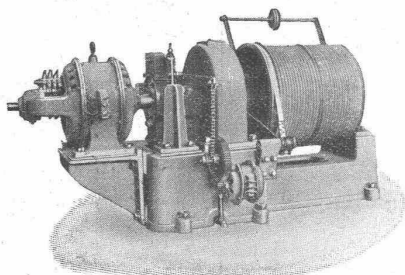
Elevatoren, Transportschnecken, Förderrinnen, Transportbänder, Aufzüge

mit mechanischem und elektrischem Antrieb, Kollergänge, **Rohrmühlen**, Hängebahnen und Luftseilbahnen.

Brecherplatten, Panzerplatten, Stahlguss etc.



Elektrische Aufzüge (Lifts)



mit automatisch-elektrischer Druckknopfsteuerung
liefern als **Spezialität** in modernster und bester Ausführung

G. Wüst & Cie., Seebach-Zürich.

Vorzüge unseres Systems:

Absolut zuverlässige einfache Steuerung.
Sehr geringer Stromverbrauch, daher billigster Betrieb.

Prima Referenzen.

Projekte und Lieferungsanfragen prompt und kostenlos.

Schweiz. Akkumulatoren-Fabrik A.-G.

Marly-le-Grand.

Grossoberflächenplatten
(System Planté)

Stationäre und transportable Batterien

für
Beleuchtungs-, Puffer- und
Traktionszwecke,
Zugbeleuchtungsbatterien.

Massen- u. perf. Gitterplatten
(System Faure)

Batterien für Messzwecke.
Laboratoriumsbatterien mit
geringster Selbstentladung in Ruhe.
Batterien für medizin. Zwecke.
Telegraphen- u. Automobilzündungs-Zellen.
Batterien u. Elemente für alle Spezialzwecke.

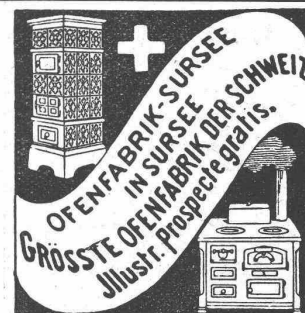
Preislisten und Kostenberechnungen auf Verlangen gratis.

A. Jucker, Nachf. v.
Jucker-Wegmann,

Papierhandlung z. Hecht.
Schiffplände 22, Zürich.

Grosses Lager
von

Pauspapieren, Pausleinen,
und Zeichenpapier,
Rollen und Bogen,
in nur vorzüglichen Qualitäten.
Holzzementpapier, Dach-
pappen, Bodenbelag- u.
Teppich-Unterlag-Papiere.



Zu verkaufen

eventuell **Licenz** abzugeben:

Schweizer Patent Nr. 26876

betr. Installation électromagnétique
servant à régler au moyen de signaux
optiques et acoustiques la circulation
des trains sur les voies ferrées.

Reflektanten wollen sich melden bei
der Patentanwaltsfirma

Bourry-Séguin & Co.,
Schützengasse 29, Zürich I.

Zu verkaufen

ein gut gelegenes und gut eingerichtete

Sägewerk.

Schriftliche Anfragen unter Chiffre
L 3001 Y befördern
Haasenstein & Vogler, Bern.

Sämtliche Materialien für Holzzementbedachungen.

Echt schlesischen Holzzement.

Asphalt-Dachpappen in allen Stärken.

Prima Carbolineum.

Isoliermaterialien für Bauzwecke
gegen Feuchtigkeit u. Wasser — gegen Kälte u. Hitze — gegen Schall

Isolier-Papiere.

Isolier-Filzkarton.

Spezialitäten. — Vertretungen.

Meynadier & Cie., Zürich, Klausstrasse 33.
— Telephon 1143.

On demande: 1. un **Ingénieur**

ayant quelque pratique dans la construction des ponts et charpentes métalliques.

2. un **ingénieur-mécanicien** ayant quelque pratique si possible dans la construction des turbines. Certificats. — Ecrire: **Ateliers de Constructions Mécaniques d. Vevey.**

Gesucht. Tüchtiger Bauführer,

deutsch und italienisch sprechend, für einfache Fabrikbauten zu sofortigem Eintritt.

Beschäftigungsdauer ca. $\frac{3}{4}$ Jahre. Nur tüchtige, energische Bewerber wollen sich unter Angabe der Gehaltsansprüche melden an:
Gaswerke Davos A.-G.

Gesucht

für selbständige Leitung einer kleinen Maschinenfabrik in der Ostschweiz eine tüchtige Kraft, bewandert in der **Automobil- u. Motorwagenbranche.** Eintritt sofort, eventuell 1. Oktober. Offerten unter Z. Q. 4641 an
Rudolf Mosse, Zürich.

Gesucht: Tüchtiger, energischer Tiefbautechniker

mit praktischer Erfahrung in Wasser-versorgungsarbeiten. Derselbe soll auch **flotter Zeichner** sein. Anmeldungen, begleitet mit Beschreibung des Lebenslaufes und Angabe der Gehaltsansprüche sind zu richten an die

**Betriebsdirektion der
Gas- u. Wasser-Werke
der Stadt St. Gallen.**

Gesucht: Auf einem Architektur-Bureau Tessins **Architekt**

oder **Bautechniker.** Offerten unt. Z. P. 4690 an die Annoncen-Exp. **Rudolf Mosse, Zürich.**

Gesucht

auf ein Architekturbureau der Ostschweiz tüchtiger

Bautechniker

zu sofortigem Eintritt. Offerten mit Zeugnisabschriften und Angabe der Gehaltsansprüche s. Chiffre Z.Y. 4724 an die Annoncen-Expedition
Rudolf Mosse, Zürich.

Bautechniker,

tüchtiger, mit guter Praxis, **findet Stelle** in einem grösseren Architekturbureau. Anmeldungen mit Angabe der bisherigen Tätigkeit und Gehaltsansprüchen befördert sub Z. E. 4830 die Annoncen-Expedition
Rudolf Mosse, Zürich.

Offene Stelle.

In ein altes Baugeschäft mit Baumaterialhandlung der Westschweiz wird für Reise und Bureauarbeiten ein beide Sprachen beherrschender, praktisch erfahrener

Bautechniker

gesucht. Dauernde Stellung. Offerten mit Gehaltsansprüchen und Zeugniskopien gefl. sub Chiffre Z. V. 4846 an
Rudolf Mosse, Zürich.

Gesucht

zu sofortigem Eintritt: 2 tüchtige, in allen Bureauarbeiten versierte

Zeichner, I energischer Bauführer

für einen grossen Fabrikbau.
**Adolf Gaudy, Architekt,
Rersbach.**

Bei Architekten

gut eingeführte, energische Persönlichkeiten werden als Vertreter für die Rayons Basel, Bern, Luzern, St. Gallen, Graubünden, Tessin u. Lausanne gesucht.
Offerten sub Z. F. 4856 an **Rudolf Mosse, Zürich.**

Elektrotechniker gesucht.

Jüngerer Mann mit Technikumsbildung und der Projektierung kleinerer Strom-Verteilungs-Anlagen vertraut, **findet** sofort **Stelle.** Schweizer bevorzugt.

Schriftl. Offerten mit Photographie, Zeugniskopien und Angabe der Gehaltsansprüche, Militär-Verhältnisse etc. zu richten an die

Aktiengesellschaft
**Brown, Boveri & Cie.,
BADEN.**

Gesucht

ein tüchtiger, gewandter, sowohl praktisch als theoretisch ganz **selbstständig** gebildeter Techniker, flotter Zeichner und Bauführer für ein umfangreiches Baugeschäft in Tirol mit durchschnittlich 2—300 Arbeitern.

Geeignete Bewerber wollen ihre Offerte mit Angabe des Alters, des Lebenslaufes, der Gehaltsansprüche mit Zeugnisabschriften und Photographie unter Z. L. 4861 richten an die Annoncen-Expedition
Rudolf Mosse, Zürich.

ZEUGNIS-ABSCHRIFTEN
(1 Zeugnis 25 mal Mk. 1.50) fertigt auf der Schreibmaschine: **CRASSELL, Charlottenburg, Cauerstrasse 8.**

Gesucht

von einem grösseren Baugeschäfte in Zürich ein **tüchtiger**

Bauingenieur oder Bautechniker

als Bauleiter für eine Wasserkraftanlage in Frankreich. **Eintritt sofort.** Kenntnis der französischen Sprache unbedingt erforderlich. Offerten m. Zeugnisabschriften, Lebenslauf und Gehaltsansprüchen beförd. unter Chiffre Z. H. 4883 die Annoncen-Expedition von
Rudolf Mosse, Zürich.

Ingenieure, Techniker

u. kaufm. techn. Angestellte erh. Stellg. im In- u. Ausland
**Techn. Arbeits-Bureau
Berlin W. 57, Kurfürstenstr. 19. G.**

Eisenbeton.

Ingenieur übernimmt Entwurf, Berechnung und Ausarbeitung jeder Art Eisenbetonkonstr. bei billigster Berechnung. Offerten unter Chiffre Zag. E. 245 an
Rudolf Mosse, Bern.

Deutscher Kaufmann,

24 J. alt, **flotter Korrespondent u. perfekter Buchhalter**, repräsentationsfähig, m. Kenntn. der franz. Sprache, **sucht**, gestützt auf la. Referenzen, **Stellung** per 1. Juli 1905. Gefl. Off. erb. u. S. M. 7362 an **Rudolf Mosse, Stuttgart.**

Junger Bau-Ingenieur

mit Bureau Praxis **sucht** bei bescheidenen Ansprüchen **Stelle.** Offerten unter B. X. 5278 an
Rudolf Mosse, Basel.

Bauführer-Polier

für Hoch- und Tiefbau, der 3 Hauptsprachen mächtig, mit 8jähr. Praxis, **sucht Stelle** per sofort od. später in ein Baugeschäft. Gefl. Offerten unter Chiffre Z. H. 4683 an
Rudolf Mosse, Zürich.

Ingenieur,

verheiratet, langjährig erfahren in Betriebsleitung grösserer Werke, u. a. 5 J. in grossen Zuckerfabriken, auch kaufmännisch sehr versiert, sucht sich bald in dauernde Stellung als

Betriebsingenieur

zu verändern. Gefl. Offerten erbeten sub. Z. E. 4580 an
Rudolf Mosse, Zürich.

Zivil-Ingenieur,

Absolvent des eidg. Polytechnikums, mit 2jähriger Baupraxis u. Kenntnis der drei Landessprachen, **sucht Stelle.** Anfragen sub Z. R. 4842 an
Rudolf Mosse, Zürich.

Tüchtiger Bautechniker

mit längerer Bau- und Bureau Praxis **sucht Stelle.** Offerten unter Chiffre Zag. E. 270 an
Rudolf Mosse, Bern.

Mechaniker,

28 Jahre alt, tüchtig, energisch, solid, **sucht Stelle** als **Stütze des Werkstättenchefs.** Offerten unter Z. X. 4448 befördert
Rudolf Mosse, Zürich.

Ingenieur

mit langjähriger Praxis **sucht** für Oesterreich die

Vertretung

leistungsfähiger, schweiz. Firmen im Maschinenbau (Maschinenfabrik.). Gefl. Offerten sub Z. C. 4253 an
Rudolf Mosse, Zürich.

Maschinen-Ingenieur,

27 J., Absol. d. eidg. Polytechnik., 3 J. Bureau- u. Werkstattpraxis, z. Z. Assistent a. Poly., **sucht Stellung.** Off. gefl. s. Chiffre Z. N. 4813 an
Rudolf Mosse, Zürich.

Tiefbau.

Junger, tüchtiger, diplomierter **Ingenieur** des eidg. Poly., 1a Zeugnisse und Referenzen, 3jähr. Praxis im Eisenbahnbau, **sucht Stelle** auf den Herbst als

Bauführer

oder Bauleiter bei grösserer Firma, event. Beteiligung mit ca. 30—50 Mille. Offerten unter Z. T. 4144 an
Rudolf Mosse, Zürich.

Diplomierter Tiefbautechniker

mit besten Zeugnissen und Referenzen, selbständig im Arbeiten, vertraut mit den Absteckungsarbeiten und Nivellements, **sucht** per sofort **Stellung** im In- oder Ausland. Offerten sub Z. T. 4894 an
Rudolf Mosse, Zürich.

Bautechniker

sucht für Bureau und Bau **Stellung.** Offerten unter Z. Y. 4899 an
Rudolf Mosse, Zürich.

Zu verkaufen:

Benzinmotor,

7 $\frac{1}{2}$ S. P. System Saurer, fast neu, in tadellosem Zustande, zu ganz billigem Preise, wegen Einführung des elektrischen Betriebes.

**Stickerei Kronbühl
bei St. Gallen.**



Rudolf Mosse

Alleinige Inseraten-Annahme für die „Schweiz. Bauzeitung“.