

Zeitschrift: Schweizerische Bauzeitung
Herausgeber: Verlags-AG der akademischen technischen Vereine
Band: 45/46 (1905)
Heft: 19

Werbung

Nutzungsbedingungen

Die ETH-Bibliothek ist die Anbieterin der digitalisierten Zeitschriften auf E-Periodica. Sie besitzt keine Urheberrechte an den Zeitschriften und ist nicht verantwortlich für deren Inhalte. Die Rechte liegen in der Regel bei den Herausgebern beziehungsweise den externen Rechteinhabern. Das Veröffentlichen von Bildern in Print- und Online-Publikationen sowie auf Social Media-Kanälen oder Webseiten ist nur mit vorheriger Genehmigung der Rechteinhaber erlaubt. [Mehr erfahren](#)

Conditions d'utilisation

L'ETH Library est le fournisseur des revues numérisées. Elle ne détient aucun droit d'auteur sur les revues et n'est pas responsable de leur contenu. En règle générale, les droits sont détenus par les éditeurs ou les détenteurs de droits externes. La reproduction d'images dans des publications imprimées ou en ligne ainsi que sur des canaux de médias sociaux ou des sites web n'est autorisée qu'avec l'accord préalable des détenteurs des droits. [En savoir plus](#)

Terms of use

The ETH Library is the provider of the digitised journals. It does not own any copyrights to the journals and is not responsible for their content. The rights usually lie with the publishers or the external rights holders. Publishing images in print and online publications, as well as on social media channels or websites, is only permitted with the prior consent of the rights holders. [Find out more](#)

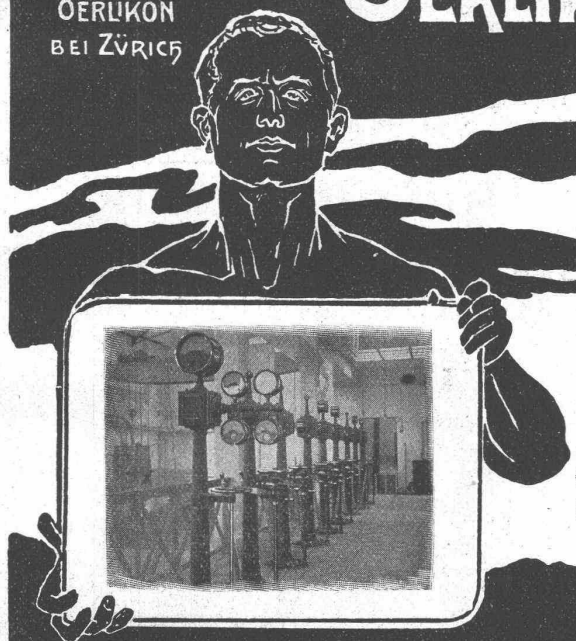
Download PDF: 13.01.2026

ETH-Bibliothek Zürich, E-Periodica, <https://www.e-periodica.ch>

MASCHINENFABRIK

OERLIKON

OERLIKON
BEI ZÜRICH



Komplexe

Apparaten-Anlagen

Instrumenten-Säulen

Regulier- und Anlaß-Widerstände

Anlaß-Schaltapparat Automatische

Druckhebel-Automaten Oel-Schalter

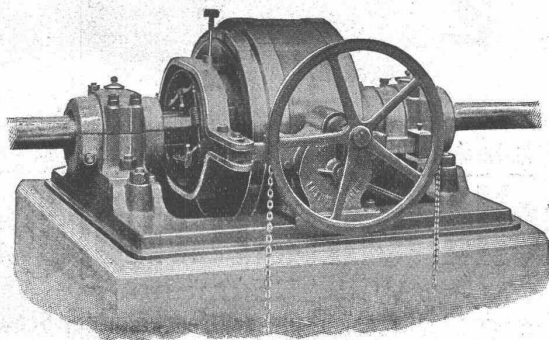
Sicherungen für Niederspannung und Hochspannung

Blitzschutz-Apparate

Schalter

für alle gebräuchlichen
Stromspannungen

Gesellschaft der
L. von Roll'schen Eisenwerke
Eisenwerk Clus (Kt. Solothurn)



Benn's Patent Reibungskupplungen

Zum Ein- und Ausrücken von ganzen Wellensträngen oder einzelnen Maschinen während des Betriebes. Vollständig geschlossene Ausführungsform; für höchste Tourenzahlen verwendbar; selbsttätige Schmierung der inneren Teile.

Lager mit Ringschmierung:

Sellerslager mit herausnehmbarer unterer Laufschale, Patent, als Stehlager, Hängelager, Wand- und Säulen-Konsollager.

Feste Stehlager mit herausnehmbaren Weissmetall- oder Bronzeschalen für Massivwellen und Hohlwellen.

Komplette Transmissionsanlagen für alle Industriezweige.

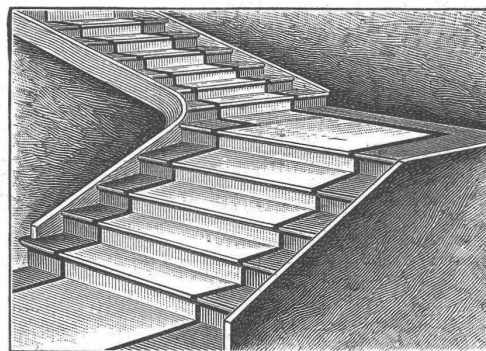
Schweiz. Xylolith-(Steinholz)-Fabrik Wildegg

Dr. P. Karrer, vorm. Rilliet & Karrer.

✚ Patent Nr. 9080

Treppenstufen aus Xylolith

für Belag von



Eisernen Treppen; Hölzernen und Befontreppen;
Wendeltreppen; abgelaufene Sandsteintreppen.

Grosse Standsicherheit, feuersicher, grösste Solidität.

Unifarben oder mit gefärbtem Treppenläufer.

✚ Einzig in der Schweiz bis jetzt ca. 200 000 m² Böden und
ca. 10 000 Treppenstufen gelegt. ✚

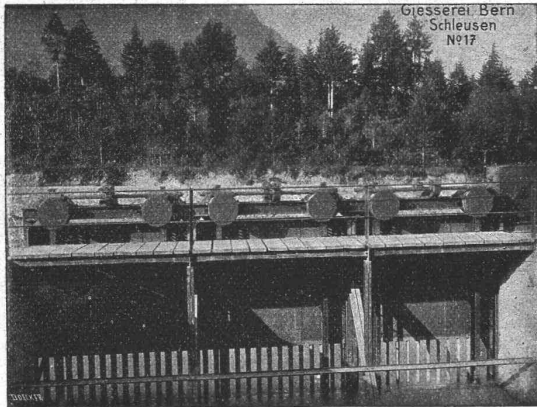
A. Steinbrüchel, Ingenieur, Zürich IV

Weinbergstr. 108 Maschinentechn. Bureau Weinbergstr. 108

Techn. Arbeiten, Projektierung, Ausführung und Uebernahme maschineller Anlagen, Prüfung und Abnahme von Lieferungen, Gutachten, Expertisen etc. □□□□□□□□

Für Techn. Vorarbeiten im Bahn- und Strassenbau empfiehlt
sich B. Emch, Ingenieurbureau, Bern, Mattenhofstr. 37.

Gesellschaft der
Ludwig von Roll'schen Eisenwerke
Filiale: **Giesserei Bern** liefert:



Hebezeuge jeder Art als **Laufkräne**, und feste oder fahrbare **Drehkräne** für Hand- und speziell **elektrischen** Betrieb; **Aufzüge** für hydraulischen, **elektrischen** und Transmissionsbetrieb.

Eisenbahnmaterial als **Drehscheiben** und **Schiebebühnen** für Wagen und Lokomotiven; Hand-, Dampf- und **elektrischer** Betrieb.
Weichen für Haupt- u. Nebenbahnen, für Vignol- u. Rillen-Schienen.
Barrieren mit und ohne Verriegelung und Vorläuten.

Zahnstangenoberbau; komplette Seilbahnen
für Güter- und Personentransport. (Eigene patentierte Systeme.)
Seit 1898 21 Touristen-Seilbahnen geliefert.

Schleusenanlagen für Hand- und elektrischen Antrieb.
Hydraulische, automatische **Zementsteinpressen**.
Angaben über zahlreiche Ausführungen, Referenzen, Projekte und Kostenvoranschläge stehen zu Diensten.

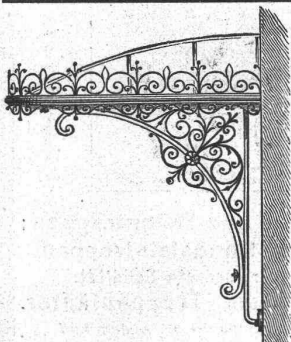
Thonwerk Biebrich, A.-G.

Biebrich a/Rhein

beste Referenzen und Zeugnisse aus der Schweiz,
liefert die für den **Bau** und **Betrieb** von **Gasanstalten, Zementfabriken, Chemischen Fabriken, Cellulosefabriken, Schweiß- und Puddelwerken, Eisengiessereien**, sowie für **Dampfkessel** und sonstige **Feuerungsanlagen** notwendigen

feuerfesten und säurebeständigen Produkte

Retorten, Form- u. Normalsteine, Gloverringe, Mörtel etc.



Eisenkonstruktionen

jeder Art
Veranden, Vordächer, Glasbauten,
Wendeltreppen,
Eiserne Treppenanlagen,
Guss- und schmiedeiserne Geländer,
Ornamentguss, Wellblech-Bauten
Suter-Strehler & Cie.

Wellblech-Walzwerk Zürich.

Heinrich Brändli, Horgen

Asphaltgeschäft

übernimmt:

Asphalt-Arbeiten, Asphalt-Isolierungen,
zweckentsprechend für Hoch- und Tiefbauten in nur
bewährter fachgerechter Ausführung und gewissenhafter
Bedienung mit Garantie. & Referenzen zu Diensten.
Telegr.: Heinrich Brändli, Horgen. Telefon.



Freihand-Verkauf.

Es wird zum Verkauf angetragen: ein **Baugeschäft**, in **Kradolf** gelegen, bestehend in einem neuerbauten Wohnhaus, assekuriert per 25,000 Franken, Remise und Werkstatt, assekuriert per 5000 Franken, nebst zirka 16 Aren angrenzendem Land und zirka 31 Aren Grienboden. Diese Gebäulichkeiten liegen für den Betrieb eines Geschäftes sehr günstig in nächster Nähe der Bahnstation.

Es könnte miterworben werden eine vollständige Bureaueinrichtung, verschiedenartige Modelle für Zementarbeiten, eine Zementpresse, verschiedenes anderes Bauhandwerksgeschirr, Gerüstholz, eine grössere Anzahl Zementröhren verschiedener Lichtweiten, sowie andere Zementarbeiten, eine grosse Anzahl Steingutröhren, Bodenplättli, nebst noch vielem anderweitigem Baumaterial. Zur Besichtigung dieser Objekte wolle man sich innert 30 Tagen a dato an Herrn Vorsteher **Ernst** in **Kradolf** wenden.

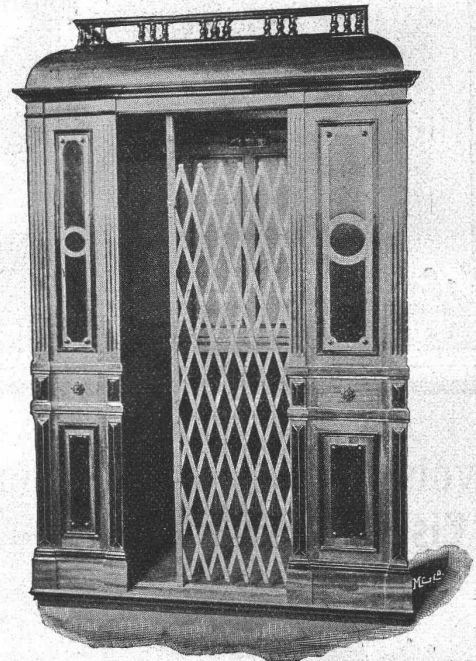
Englishofen, den 8. Mai 1905.

Im Auftrage des Konkursamtes Bischofszell:
Das Betreibungsamt Sulgen.

Aufzügefabrik

Alfred Schindler, Luzern

Spezialfabrik für elektrische und hydraulische Aufzüge.



Prima Referenzen.

Ueber 500 Anlagen im Betrieb.

Druckknopf-Seilsteuerung, sicherst wirkende Fangvorrichtung,
geräuschloser Gang, automatische Schachtsicherungen.

Rolladenfabrik Horgen.

Wilh. Baumann.

Aeltestes Etablissement dieser Branche in der Schweiz.

Vorzüglich eingerichtet.

Holzrolladen
aller Systeme.

Rolljalousien

mit eiserner Federwalze
Patent 5103

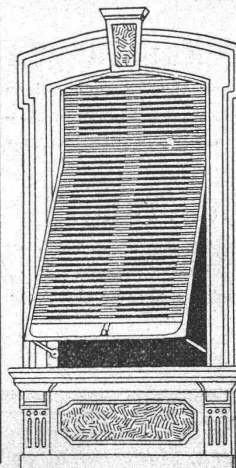
Diese Rolljalousien bilden unbestritten
den bequemsten u. elegantesten Fenster-
verschluss. Die Handhabung ist sehr ein-
fach und praktisch, weshalb das System
überall mit Vorteil angewendet wird.

~ Zugjalousien ~

Rollschutzwände.

Jalousieladen.

Ausführung je nach Wunsch in einheimischem,
nordischem oder überseeischem Holze.





Asphalt-

und Zement-Arbeiten aller Art

Trottoirs, Keller- und Brauerei-Böden, Terrassen, Korridore, Remisen, Magazine, Durchfahrten etc.

Asphaltierung von Kegelbahnen.

Holzpflasterungen

Stallböden

Antieäolithböden, öl- und säurefest, für Fabriken, Maschinenräume etc.

Asphalt-Parkett

Beton-Bau

Plättli-Böden

Asphalt - Blei - Isolierplatten zur Abdeckung von Gewölben, Fundamenten, Unterführungen etc.

Dachpapp-Dächer

Holzzement-Dächer.

Mehrjährige Garantie für alle Arbeiten.

E. Baumberger & Koch, Basel

Asphalt- und Zementbaugeschäft.

Geweihhaus Dietzel

* München, Bayerstr. 1. *

Grösstes Spezialgeschäft

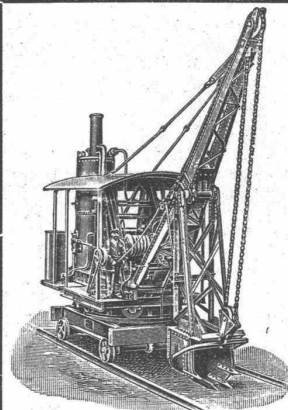
für effektivste Dekoration mit

Geweihen

Hirschköpfen, Lüsterweibchen.

Eigene Bildhauerei.

Anfertigung auch nach eingesandten Skizzen und Entwürfen.



Universal-Löffelbagger

zum Abgraben von Erdmassen und Verladen derselben in Wagen, auch als **Kran** zum Heben von Lasten und als **Greifbagger** verwendbar.

Spezial-Löffelbagger

für verschiedene Zwecke von Erdbewegungen bauen als Spezialität

Menck & Hambrock,
Altona-Hamburg 32.

Wasser-Reinigungs-Anlagen

Dampfmaschinen

Filterpressen

Armaturen

Pumpen

A. L. G. Dehne, Maschinen-Fabrik, **Halle a. S.**

Alleinvertreter für die Schweiz:

J. Terrisse, 21 Rue Toepffer à Genève.

Cement-, Kalk- & Cementsteinfabrik Käpfnach b. Horgen

empfehlen ihre seit 25 Jahren in der verschiedensten Verwendung erprobten Produkte wie:

Cementsteine

in allen Formaten für Rohbau und gewöhnliches Mauerwerk,

Kaminformsteine, div. Formsteine

für Schächte und Stollenmauerung,

Gartensteine und Platten, leichte Tuffsteine

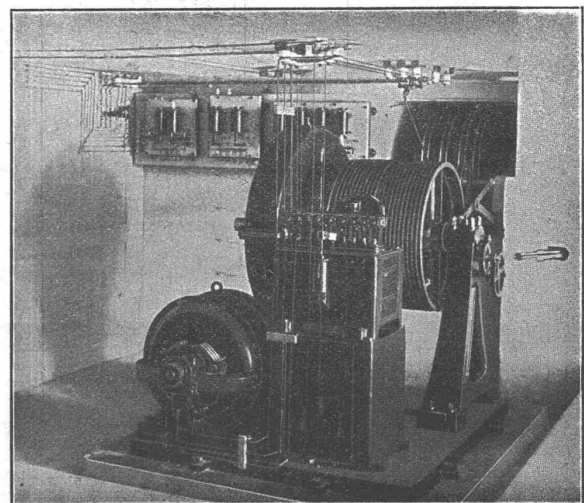
für Scheidewände und Riegelmauerwerk, ferner

la. Röhrencement, Hydr. Schwer. Kalk und Cementröhren

10—60 cm weit.

Normenfestigkeit, prompte Bedienung und billigste Preise zusichernd.

J. Willi, Sohn, Maschinenfabrik, Chur.



Personen- und Warenaufzüge

für elektrischen und hydraulischen Betrieb.

Prima Referenzen über zahlreich ausgeführte Anlagen.

Marmor-Mosaikplatten

Einfache und Mosaik-Cementplatten

empfehlen

Vogt & Cie. (vormals Urs Vogt) Luzern

Generalvertreter

der Marmor-Mosaikplatten-Fabrik Hochdorf.



Von Behörden vorgeschrieben!

Hürtgens Jalousie-Dachfenster

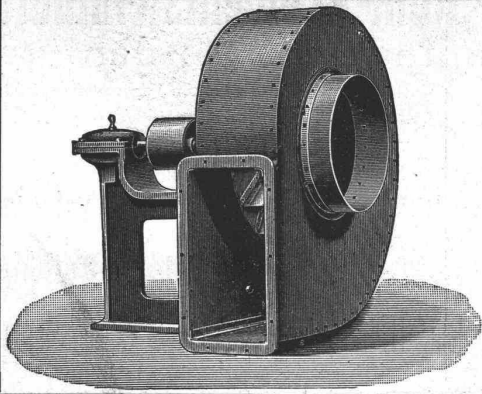
u. **Shedlüfter**

Regensicher. Vorzügliche Lüftung.

Hürtgen, Mönig & Co.

KÖLN-LINDENTHAL.

D. R. P.



Bis 68% Kraftersparnis 68%

ergeben unter **Garantie** die patentierten

VENTILATIONS-, ENTSTAUBUNGS- und SPAENETRANSPORT-Anlagen

System Prof. Dr. Prandtl

gegenüber allen andern Systemen.

A. Kündig-Honegger & Co.,

Ventilationsgeschäft, **Zürich.**

Innert 2 Jahren wurden **über 150 Anlagen** nach System Prof. Dr. Prandtl ausgeführt.

Schmidt & Schmidweber

Zürich V = Hydraulische Säge-, Schleif- und Drehwerke = Dietikon

Werkstätten für Architektur-, Monumental- und Bildhauer-Arbeiten

Reichhaltiges Lager der verschiedensten Sorten Marmor, Granit, Syenit & Sandstein

*Neueste maschinelle Einrichtungen
daher prompteste Lieferung, bei exakter
und kunstgerechter Ausführung.*



*Prima Referenzen schweizerischer
und ausländischer Architekten, Bildhauer
und Privater.*

Kostenvoranschläge gratis und prompt.

TELEGRAPHEN - TELEPHON -
INSTALLATIONS -



LICHT - UND KRAFTKABEL
LEITUNGEN.

FELTEN & GUILLEAUME CARLSWERK ACT.GES.

MÜLHEIM A. RHEIN.

DRAHT, DRAHTSEILE UND DRAHTWAREN.

Vertreter für die Schweiz: **Kägi & Cie., Winterthur.**

Kern & Co., Aarau.

20 erste Auszeichnungen.  Gegründet 1819.  Grand Prix Paris 1889.

Erstklassige Instrumente

für

Topographie, Geodäsie, Astronomie.

Präzisions-Nivellierinstrumente und Miren.

Alle grösseren Instrumente tragen Zeissoptik.

Libelle Zwicky. — Wesentliche Konstruktions-Neuerungen. — Dosenlibelle Mollenkopf.

Feinste Schweizer Präzisions-Reisszeuge.

Rundsystem.

Patente: **Zirkelkopf**, bei welchem Feststecken der Axe und toter Gang ausgeschlossen.

Geradehalter der Kopigriffe.

Reissfeder Ideal, zum sofortigen Wiedereinstellen auf innegehabte Strichstärke nach Reinigen der Feder.

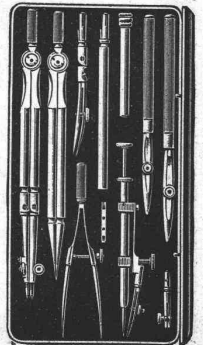
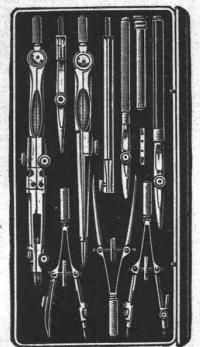
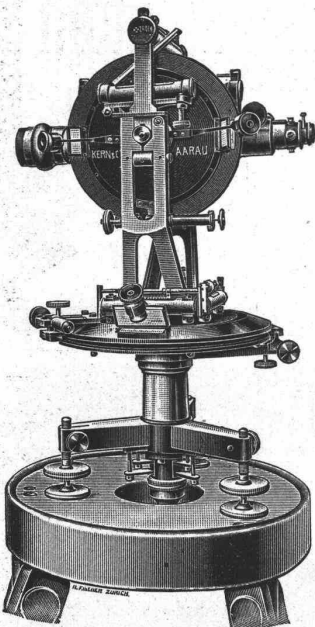
Spitzenregulator, etc. etc.

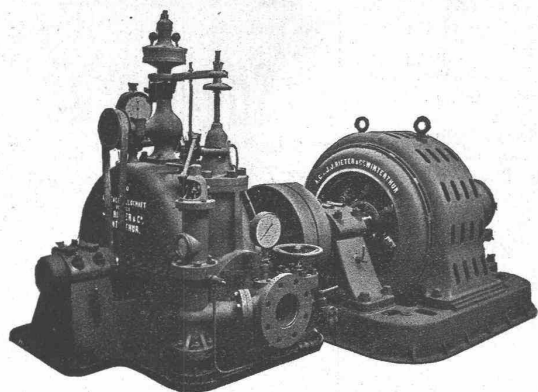
Alle unsere Instrumente
tragen unsere gesetzlich
geschützte Fabrikmarke



Kataloge 1904.

Telegramme: Kern Aarau.
Telephon.





Aktiengesellschaft vormals

Joh. Jacob Rieter & Co., Winterthur

Paris 1900. Grand Prix; 3 goldene und 1 silberne Medaille.

Komplete Anlagen für

Elektrische Beleuchtung u. Kraftübertragung Elektrische Bahnen.

Elektrischer Antrieb einzelner Arbeitsmaschinen.

Hydraulische Anlagen:

Turbinen Francis, Jonval, Girard, Pelton,
Präzisionsregulatoren, hydraulische und elektrische Bremsregulatoren.
Elektrische Strassenbahnen mit Gleich- u. Mehrphasenstrom.

FENESTRA

Fabrik von Eisenkonstruktionen, G. m. b. H.
Frankfurt a. M. - Bockenheim.

Spezialität:

Schmiedelserne Fenster u. Oberlichte

nach D. R. P. 138 886. — System Fenestra.
Schweizer-Patent Nr. 28702.

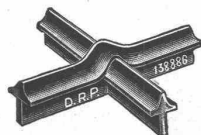
An den Kreuzungsstellen nicht aufgeschnitten. Von höchster Festigkeit.

Bedürfen keine
Verstärkungsstrukturen.

In enger Schelbenteilung einbruchsfest.
Dekoratives Aussehen; grösste Lichtdurchlässigkeit.

Glänzende Zeugnisse und Urteile.

Fenestrafensterprossen bester Ersatz für Holzprossen
zum Einstemmen in Holzrahmen.
Man verlange Prospekte.



Konkurrenzlose
Ausführung

Glas-Wandplatten

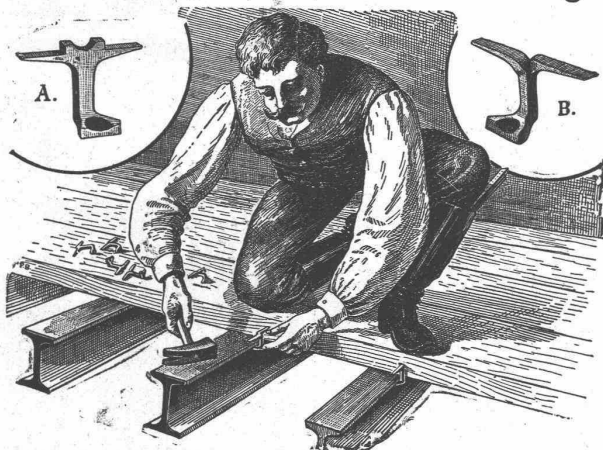
Grösste
Haltbarkeit

⊕ Patent Nr. 30424

zu Wand- u. Decken-Verkleidungen, Fassadendekorationen etc.
Eigenes Verfahren.

Grösste Isolierfähigkeit gegen Säuren, Wandfeuchtigkeit etc.
R. Dietrich & Cie., Altstetten-Zürich.

Rordorf'sche Verbindungshaften für Boden- und Dachverschalung



Liefern in drei Grössen die Eisenhandlungen, sowie die
Patentinhaber: **Gebrüder Rordorf**, auf der Mauer 5, Zürich.

KIRCHNER & Co.

Leipzig-Sellerhausen.

Grösste Spezialfabrik von

Sägewerkmaschinen

und

Holzbearbeitungsmaschinen

Ueber 110 000 Maschinen geliefert.

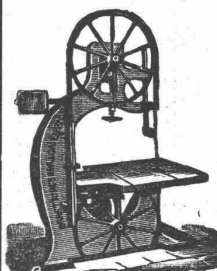
62 höchste Auszeichnungen.

Weltausstellung Paris 1900:

Höchste Auszeichnung „Grand Prix“.

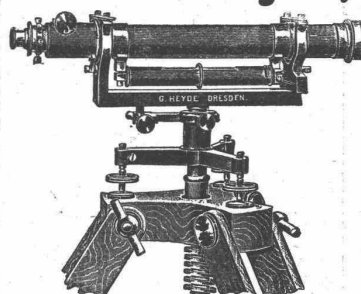
Filiale: ZÜRICH, Bahnhofstr. 89,

— TELEPHON 3866. —



Gustav Heyde, Dresden VII,

Friedrichstrasse 18.



↯ Theodolite u. ↯
Vermessungs-Instrumente
aller Art.

Bau-Theodolite

in allen Preislagen.

Winkelprismen. Reisszeuge.

Sämtl. Messgeräte.

Vertretung und Musterlager
für die Schweiz:

C. F. Billwiller & Co., Zürich.

Zerlegbare Treib- Ketten

genau calibriert
und auf der Streck-
maschine probirt,
sowie

schmiedbaren
Guss- und
Stahlguss

fertigen prompt und
in bester Qualität

Gross & Froelich
Stuttgart.

Für Massenartikel mit Formmaschinen neu-
ster und bester Construction eingerichtet.



Gesucht:

Tüchtiger, energischer

Tiefbautechniker

mit praktischer Erfahrung in Wasser-
versorgungsarbeiten. Derselbe soll
auch flotter Zeichner sein.

Anmeldungen, begleitet mit Be-
schreibung des Lebenslaufes und An-
gabe der Gehaltsansprüche sind zu
richten an die

**Betriebsdirektion der
Gas- u. Wasser-Werke
der Stadt St. Gallen.**

Gesucht

für das Konstruktions-Bureau einer schweizerischen Brückenbaufirma ein tüchtiger

Konstrukteur und Graphostatiker mit mehrjähriger Praxis. Offerten sub. Z. B. 4202 an

Rudolf Mosse, Zürich.

Jüngerer, tüchtiger

Bautechniker

findet sofort Stellung in einem Architektur-Bureau der Westschweiz, Genfersee. Offerten mit Gehaltsansprüchen und Zeugnisabschriften unt. Chiffre Z. W. 4422 an

Rudolf Mosse, Zürich.

Gesucht.

Tüchtiger Bauführer,

deutsch und italienisch sprechend, für einfache Fabrikbauten zu sofortigem Eintritt.

Beschäftigungsdauer ca. $\frac{3}{4}$ Jahre. Nur tüchtige, energische Bewerber wollen sich unter Angabe der Gehaltsansprüche melden an:

Gaswerke Davos A.-G.

Zwei Bauführer

gesucht als Bauleiter für Fabrikbauten in Zürich und Aargau.

Adolf Asper, Architekt, Steinwiesstr. 40, Zürich-Hottingen.

Gesucht in ein grösseres Baugeschäft in der Schweiz ein theoretisch und praktisch gebildeter

Techniker,

der Erfahrungen in armierten Betonbauten besitzt und der sowohl die statische und kommerzielle Berechnung derartiger Konstruktionen anfertigen, als auch die Ausführung derselben leiten kann.

Offerten mit Zeugnisabschriften, Lebenslauf und Gehaltsansprüchen erbeten sub U. 2763 Q. an

Haasenstein & Vogler, Basel.

Zur Verwertung von günstig gelegenen Baugrundstücken, linkes Zürichseeufer, wird

Architekt oder Baumeister

gesucht zur Beteiligung. Offerten sub A 1191 Q an

Haasenstein & Vogler, Aarau.

Ingenieure, Techniker u. kaufm. techn. Angestellte erh. Stellg. im In- u. Ausland Techn. Arbeits-Bureau Berlin W. 57, Kurfürstenstr. 19. G.

Ingenieur

mit langjähriger Praxis sucht für Oesterreich die

Vertretung

leistungsfähiger, schweiz. Firmen im Maschinenbau (Maschinenfabrik.).

Gefl. Offerten sub Z. C. 4253 an

Rudolf Mosse, Zürich.

Eisenbeton.

Ingenieur übernimmt Entwurf, Berechnung und Ausarbeitung jeder Art Eisenbetonkonstr. bei billigster Berechnung. Offerten unter Chiffre Zag. E. 245 an

Rudolf Mosse, Bern.

ZEUGNIS-ABSCHRIFTEN (1 Zeugnis 25mal Mk. 1.50) fertigt auf der Schreibmaschine: CRASSEL, Charlottenburg, Cauerstrasse 8.

Architekt

moderne, künstler. Kraft, sucht in gr. Atelier für Architektur, Interieur und Kunstgewerbe zum 1. Juli d. J. geeignete Stellung. Offerten erb. unter L. C. 5383 an

Rudolf Mosse, Chemnitz i. S.

Für Baugeschäfte.

Ia. moderner Architekt, akadem. u. praktisch gebildet — mehrfach bei öffentlichen Wettbewerben preisgekrönt — mit besonderer Erfahrung im Entwurf u. Ausführung von mod. Wohn-, Geschäftshaus-, Hotel- und Landhausbauten, sucht geschäftliche Verbindung, behufs Anfertigung von Entwürfen zu Fassaden zu obigen Gebäudegattungen oder Beteiligung mit tücht. Maurermeister bez. Bauunternehmern od. entsprechend festes Engagement auf kürzere oder längere Zeit. Gefl. Anträge erbeten unter M. D. 8772 an

Rudolf Mosse, Zürich.

Junger Ingenieur

mit 4 Jahren Bureau- und 3 Jahren Baupraxis, der drei Landessprachen mächtig, energisch und gewandt, sucht, gestützt auf gute Zeugnisse und Referenzen, Stelle im Eisenbahn-, Strassen- oder Wasserbau, in der Schweiz oder im Ausland. Interessante Arbeit wird hohem Lohn vorgezogen. Eintritt 15. Mai, event. auch später.

Offerten unter Chiffre Z. P. 4340 an

Rudolf Mosse, Zürich.

Tüchtiger Bauführer

mit mehrjähriger Praxis und besten Zeugnissen versehen sucht Stelle. Gefl. Offerten unter Z. F. 4206 an

Rudolf Mosse, Zürich.

Ein intelligenter, williger Jüngling wünscht unter bescheid. Ansprüchen per 1. Juni Anstellung als

Forstgehilfe,

wo er sich in den vorkommenden Arbeiten ausbilden könnte. Offerten unter Chiffre Z. G. 4182 an

Rudolf Mosse, Zürich.

Theodolite

und Nivellierinstrumente aus ersten Werkstätten stets auf Lager. Auch alle übrigen Vermessungs-Instrumente und -Geräte.

Occasion

zwei Messtische

wovon einer wie neu, und ein Nivellierinstrument, sehr preiswürdig.

C. F. Billwiller & Cie.,

Clausiusstr. 4, Zürich.

Mechaniker,

28 Jahre alt, tüchtig, energisch, solid, sucht Stelle als Stütze des Werkstättenchefs. Offerten unter Z. X. 4448 befördert

Rudolf Mosse, Zürich.

Tüchtiger Bauführer,

flotter Zeichner, mit langjähriger Praxis sucht Stelle. Offerten sub Z. K. 4585 an

Rudolf Mosse, Zürich.

Junger Geometer,

Absolvent des Techn. Winterthur, guter Zeichner, mit 4 Jahren Praxis, vertraut mit Kataster, top. Aufnahmen, Strassen- und Wasserbau, Projektierungen, Absteckungen, sucht Stellung. Solche, welche Gelegenheit bieten würde, das praktische Examen zu absolvieren, wird bevorzugt. Offerten beliebe man unter Chiffre Z. C. 4578 zu senden an

Rudolf Mosse, Zürich.

Ingenieur,

verheiratet, langjährig erfahren in Betriebsleitung grösserer Werke, u. a. 5 J. in grossen Zuckerfabriken, auch kaufmännisch sehr versiert, sucht sich bald in dauernde Stellung als

Betriebsingenieur

zu verändern. Gefl. Offerten erbeten sub. Z. E. 4580 an

Rudolf Mosse, Zürich.

Junger Architekt,

mit Techn.- und Hochschulbildung und mehrjähriger Praxis auf Bureau und Bau, selbst arbeitend, wünscht Stellung zu ändern. Gefl. Offerten unter Z. O. 4639 an

Rudolf Mosse, Zürich.

Benzin- oder Petrol-Motor

zu kaufen gesucht in Stärke von 6 bis 8 HP.

Offerten unter Chiffre Z. Q. 4566 an die Annoncenexpedition

Rudolf Mosse, Zürich.

Zu verkaufen

eventuell Lizenz abzugeben:

Schweizer Patent Nr. 26876

betr. Installation électromagnétique servant à régler au moyen de signaux optiques et acoustiques la circulation des trains sur les voies ferrées.

Reflektanten wollen sich melden bei der Patentanwaltsfirma

Bourry-Séquin & Co.,
Schützengasse 29, Zürich I.

A. Jucker, Nachf. v.

Jucker-Wegmann,

Papierhandlung z. Hecht.
Schiffände 22, Zürich.

Grosses Lager
von

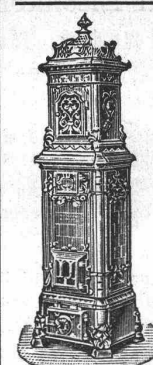
Pauspapieren, Pausleinen,
und Zeichenpapier,
Rollen und Bogen,
in nur vorzüglichen Qualitäten.
Holzementpapier, Dach-
pappen, Bodenbelag- u.
Teppich-Unterlag-Papiere.

Zu verkaufen

ein gut gelegenes und gut eingerichtetes

Sägewerk.

Schriftliche Anfragen unter Chiffre L. 3001 Y befördern
Haasenstein & Vogler, Bern.



Erst prämierte
Dauerbrandöfen

best. Konstruktion
und feinsten Aus-
führung.

Keine
Schlacken-
bildung.

Gebr. Lincke,
Zürich,
Seilergraben 57/59

Patent-Bureau
J. Humund Ing. Werdmühlg. Zürich



Bäder
Toiletten
Closets
GEIGER & MURI
LUZERN