

**Zeitschrift:** Schweizerische Bauzeitung  
**Herausgeber:** Verlags-AG der akademischen technischen Vereine  
**Band:** 45/46 (1905)  
**Heft:** 17

## **Werbung**

### **Nutzungsbedingungen**

Die ETH-Bibliothek ist die Anbieterin der digitalisierten Zeitschriften auf E-Periodica. Sie besitzt keine Urheberrechte an den Zeitschriften und ist nicht verantwortlich für deren Inhalte. Die Rechte liegen in der Regel bei den Herausgebern beziehungsweise den externen Rechteinhabern. Das Veröffentlichen von Bildern in Print- und Online-Publikationen sowie auf Social Media-Kanälen oder Webseiten ist nur mit vorheriger Genehmigung der Rechteinhaber erlaubt. [Mehr erfahren](#)

### **Conditions d'utilisation**

L'ETH Library est le fournisseur des revues numérisées. Elle ne détient aucun droit d'auteur sur les revues et n'est pas responsable de leur contenu. En règle générale, les droits sont détenus par les éditeurs ou les détenteurs de droits externes. La reproduction d'images dans des publications imprimées ou en ligne ainsi que sur des canaux de médias sociaux ou des sites web n'est autorisée qu'avec l'accord préalable des détenteurs des droits. [En savoir plus](#)

### **Terms of use**

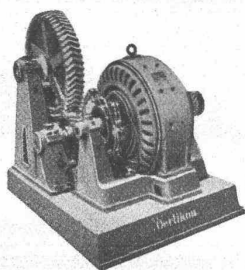
The ETH Library is the provider of the digitised journals. It does not own any copyrights to the journals and is not responsible for their content. The rights usually lie with the publishers or the external rights holders. Publishing images in print and online publications, as well as on social media channels or websites, is only permitted with the prior consent of the rights holders. [Find out more](#)

**Download PDF:** 27.01.2026

**ETH-Bibliothek Zürich, E-Periodica, <https://www.e-periodica.ch>**

# MASCHINENFABRIK OERLIKON

OERLIKON  
BEI ZÜRICH



**motoren** für Gleichstrom, Drehstrom  
und Wechselstrom  
Spezial-Motoren für Hebezeuge

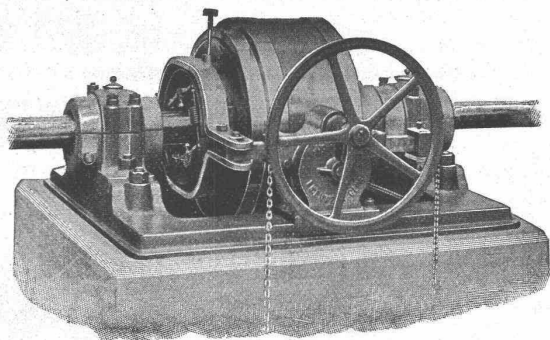
Staubdicht und wasserdicht verschlossene

Kapsel-Motoren  
Gruben-Motoren

Stufen-Motoren  
Webstuhl-Motoren

Klein-Motoren.

Gesellschaft der  
**L. von Roll'schen Eisenwerke**  
**Eisenwerk Glus** (Kt. Solothurn)



## Benn's Patent Reibungskupplungen

Zum Ein- und Ausrücken von ganzen Wellensträngen oder einzelnen Maschinen während des Betriebes. Vollständig geschlossene Ausführungsform; für höchste Tourenzahlen verwendbar; selbsttätige Schmierung der inneren Teile.

## Lager mit Ringschmierung:

**Sellerslager** mit herausnehmbarer unterer Laufschele, Patent, als Stehlager, Hängelager, Wand- und Säulen-Konsollager.

**Feste Stehlager** mit herausnehmbaren Weissmetall- oder Bronzeschalen für Massivwellen und Hohlwellen.

Komplette Transmissionsanlagen für alle Industriezweige.

**Rudolf Mosse, Zürich,** alleinige Inseraten-Annahme für die  
**Schweizer. Bauzeitung.**

Anerkannt beste Sorten

**Dynamit** verschiedene Stärken  
für alle Sprengzwecke.

**Zündschnüre**

**Sprengkapseln**

liefert

**Dynamit Nobel A.-G. Zürich**

Mythenstrasse 21.

Fabrik in Isleten (Uri).

~ Dépôts in der ganzen Schweiz. ~



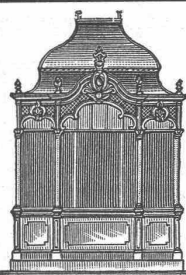
## Gebr. Schwyzer, Bildhauer, Zürich V.

Bildhauerarbeiten an Facaden und Interieurs.  
Ausführung von Cheminées, Grab-Monumenten, Taufsteine etc. etc.

Künstlerisch durchgeführte Arbeiten bei bescheidener Berechnung.

Beste Referenzen.

Atelier Seefeldstr. 54.



**Kullmann & Lina, Frankfurt a. M.**

Spezialfabrik für sanitäre Anlagen.

**Eiserne Bedürfnis-Häuschen.**

**Pissoir-Anlagen** für Oelung wie Bewässerung.

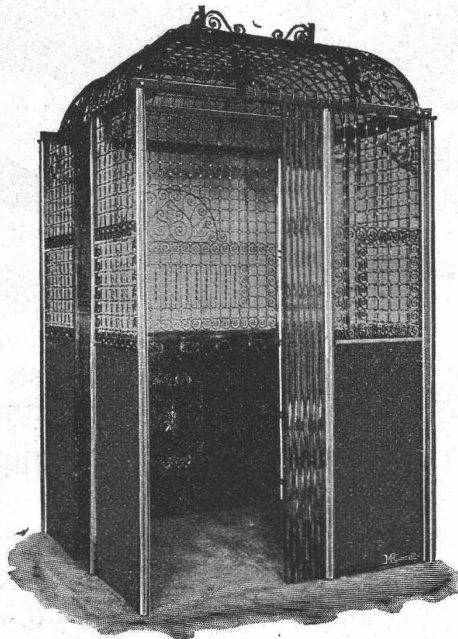
**Kloset-Anlagen,** Schwemmrohr-, Tonnen-,  
Wasser- und Torfmüll-Systeme.

Zentralheizungen. Wasserleitungen. Bade-Anlagen.

# Aufzügefabrik Alfred Schindler, Luzern

Spezialfabrik für elektrische und hydraulische Aufzüge.

Prima Referenzen.



Über 500 Anlagen im Betrieb.

Druckknopf-Selbststeuerung, sicherst wirkende Fangvorrichtung,  
geräuschloser Gang, automatische Schachtsicherungen.

## Grandes Carrières de St-Imier (Jura)

Steinbrüche in St. Imier und Villeret

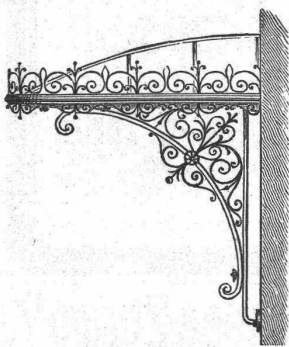
Oeschger, L'Hardy &amp; Co.,

Nachfolger von Rothacher &amp; Co.

Hellgelber Kalkstein

Druckfestigkeit 1892 kg per cm<sup>2</sup>, politurfähig, gleich-  
mässige Struktur, Werkstücke in allen Grössen bis zu 5 m<sup>3</sup>.

Grosser Steinmetzbetrieb, Steinsägerei etc.



## Eisenkonstruktionen

jeder Art

Veranden, Vordächer, Glasbauten,  
Wendeltreppen,

Eiserne Treppenanlagen,

Guss- und schmiedeiserne Geländer,

Ornamentguss, Wellblech-Bauten

Suter-Strehler &amp; Cie.

Wellblech-Walzwerk Zürich.

## Gustav Heyde, Dresden VII,

Friedrichstrasse 18.

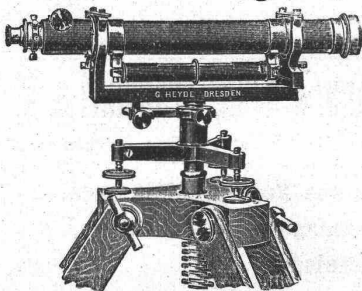
Theodolite u.  
Vermessungs-Instrumente  
aller Art.

Bau-Theodolite

in allen Preislagen.

Winkelprismen. Reisszeuge.  
Sämtl. Messgeräte.Vertretung und Musterlager  
für die Schweiz:

C. F. Billwiller &amp; Co., Zürich.



## Wasser-Reinigungs-Anlagen

Dampfmaschinen

Filterpressen

Armaturen

Pumpen

A. L. G. Dehne, Maschinen- Fabrik, Halle a. S.

Alleinvertreter für die Schweiz:

J. Terrisse, 21 Rue Toepffer à Genève.



## Heinrich Brändli, Horgen Asphaltgeschäft

übernimmt:

Asphalt-Arbeiten, Asphalt-Isolierungen,

zweckentsprechend für Hoch- und Tiefbauten in nur  
bewährter fachgerechter Ausführung und gewissenhafter  
Bedienung mit Garantie. ☞ Referenzen zu Diensten.

Telegr.: Heinrich Brändli, Horgen. Telephon.

Alleinvertretung für die Schweiz:

Churer Lack- und Farbenfabrik in Basel und in Chur



Hyperolin



Beste wetterfeste Anstrich- u. Fassaden-Farbe.

Man verlange

Prospekte und Musterkarten in 60 verschiedenen Farbentönen.

## Marmor-Mosaikplatten

Einfache und Mosaik-Cementplatten

empfehlen

Vogt &amp; Cie. (vormals Urs Vogt) Luzern

Generalvertreter

der Marmor-Mosaikplatten-Fabrik Hochdorf.

## Aktien-Gesellschaft „Union“ in Biel

FABRIK IN METT.

I. Schweizerische Fabrik für elektrisch geschweisste Ketten  
+ Patent Nr. 27199.

Ketten aller Art.

für industrielle u. landwirtschaftliche Zwecke.  
Grösste Leistungsfähigkeit. Ketten von höchster Tragkraft.



# Deutsche Niles-Werke Berlin-Oberschöneweide.

Eisen- und Metallgiesserei.

Spezialität:

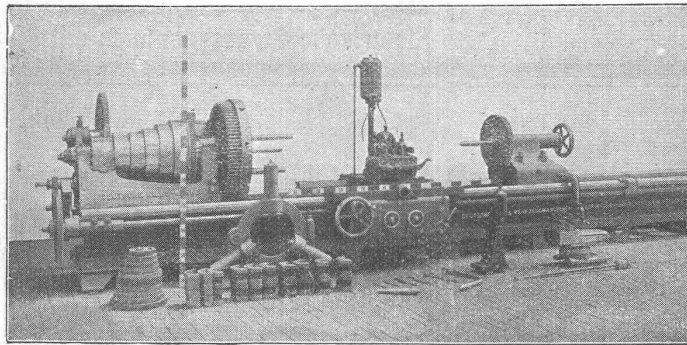
Maschinen- u. Apparatenbau.

**Mittlere und schwere Werkzeugmaschinen amerikanischer und deutscher Bauart,**

nur in Präzisionsausführung.

Generalvertretung für die Schweiz: Ingenieur Rud. Falkner in Liestal b. Basel.

Leitspindel-Drehbänke  
Karussell-Drehbänke  
Säulen-Bohrmaschinen  
Radial-Bohrmaschinen  
Mehrspindel-  
Bohrmaschinen  
Hobelmaschinen  
do. für Schienen  
do. für Bleche  
Stossmaschinen  
Shapingmaschinen  
Horiz. Bohr- u. Fräs-  
maschinen  
Horizontale Bohrwerke  
Zylinder-Bohrmasch.  
Fräsmaschinen m. horiz.  
u. vertik. Spindeln  
Blech-Biege- u. Richt-  
maschinen



Transmissions-Wellen-Drehbank.

Räder-Drehbänke  
Achsen-Drehbänke  
Räder-Ausbohrmaschin.  
Schienen-Bohrmaschin.  
Kurbelzapfen-Ausbohr-  
maschinen  
Pleuelstangen-Ausbohr-  
maschinen  
Hydraul. Pressen zum  
Aufziehen der Räder  
Bandagen-Drehbänke  
Aufwurfhämmer  
Riemenscheiben-Bohr-  
maschinen  
Wellen-Drehbänke  
Geschoss-Drehbänke  
Spezialmaschinen für  
Eisenbahn-Werkstätten  
etc. etc. etc.

## Gutehoffnungshütte,

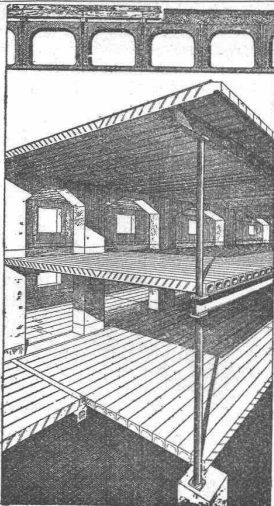
**Aktienverein für Bergbau und Hüttenbetrieb**  
in **Oberhausen 2** (Rheinland)

fertigt in ihren mit den neuesten und vollkommensten Einrichtungen ausgerüsteten Werkstätten als **Besonderheit**

**Achsen und Radreifen**  
**Radgerippe**  
**fertige Radsätze**

aus bestem **Siemens-Martinstahl** für **Lokomotiven, Tender,**  
und **Wagen aller Art,**  
sowohl **Speichenräder** als auch **gewalzte Scheibenräder** aus bestem **Siemens-Martin-**  
**Flusseisen** für **Wagen aller Art,**  
für **Wagen aller Art, sowohl für Voll- als auch für**  
**Neben- und Klein-Bahnen.**

General-Vertreter für die Schweiz: **Gebr. Stebler, Zürich.**



### Cement-Hohlbalken

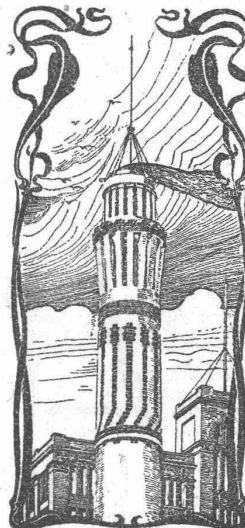
+ Patent No. 19425

mit armierten Seitenwandungen für beliebige Spannweiten.

**Feuersicher,  
Schalldicht,  
Einfachster Einbau,  
Grosse Tragfähigkeit.**

Die **fertig erstellten Balken**  
werden im Bau frei ohne jede Ver-  
schalung auf die Tragmauern an-  
einander gelegt und die Fugen nach-  
träglich vergossen.

**Internationale  
Siegwartbalken-Gesellschaft  
in LUZERN**



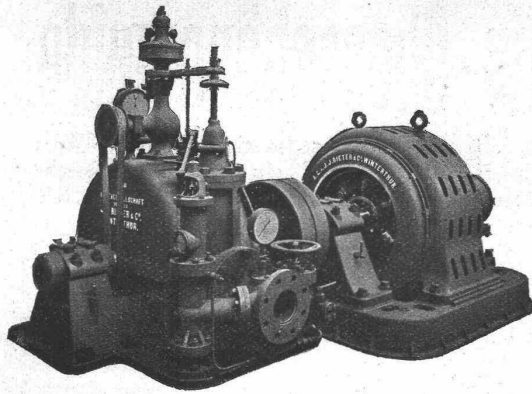
## J. Walser & Cie. Winterthur.

Spezial-Geschäft für

**Hochkamine,****Kesselsteinmauerungen.****Maschinen-Fundamente.****Ofenbauten**

für alle industriellen Zwecke.

**Ziegelei-Anlagen.**



Aktiengesellschaft vormals

# Joh. Jacob Rieter & Co., Winterthur

Paris 1900. Grand Prix; 3 goldene und 1 silberne Medaille.

Komplete Anlagen für

## Elektrische Beleuchtung u. Kraftübertragung Elektrische Bahnen.

Elektrischer Antrieb einzelner Arbeitsmaschinen.

## Hydraulische Anlagen:

Turbinen Francis, Jonval, Girard, Pelton,

Präzisionsregulatoren, hydraulische und elektrische Bremsregulatoren.

Elektrische Strassenbahnen mit Gleich- u. Mehrphasenstrom.



Joseph Vögele, Mannheim

liefert seit 1842:

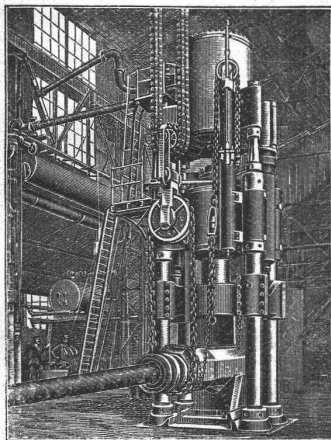
Weichen jeder Bauart und Spurweite für Haupt- und Nebenbahnen;  
Federzungenweichen, Patent Bochumer Verein;

Herzstücke; Kreuzungen;  
Drehseilbänke und Schiebebühnen für Lokomotiven und Wagen, mit Hand-, Dampf- und elektr. Antrieb.  
Rangierwinden, Spills, elektr. angetrieben.

Stellwerke, Schlagbäume.

Vertreter für die Schweiz:

W. Wolf, Ing., Zürich.



## Haniel & Lueg Maschinenfabrik Eisen- und Stahlwerk Düsseldorf-Grafenberg.

Hydr. Nietenrichtungen mit beweglichen und festen Nietern,

Hydr. Blechbiegemaschinen,

Hydr. Flansch- und Börtelmaschinen.

Hydr. Schmiedepressen, Scheren, u. s. w.

Hydr. Hebevorrichtungen,

Schmiedestücke aus Stahl, Flusseisen und Nickelstahl, in jeder Grösse bis zu 40 000 kg Stückgewicht,

Dampfhydraulische Schmiedepresse. Stahlformguss bis zu 50 000 kg Stückgewicht.

Vertreter für die Schweiz: Ingenieur A. Rubin, Zürich, Bahnhofstr. 94.



Vorteilhafteste und bequemste Bezugsquelle  
sämtlicher

### Messgerätschaften

als:  
Mess- und Nivellierlatten, Fluchtstäbe, Nivellierinstrumente, Theodolite pp., Zeichentische (D.R.G.M.),  
Reissbretter, Lichtpausapparate (gew. u. elektrische)  
sämtliche Zeichen- und Bureau-Utilensilien u. s. w.

**C. Weiland, Liebenwerda**  
Spezialfabrik von Messgerätschaften, geod. Instrumenten und technischen Artikeln.

Technisches Versandgeschäft

Reich illustrierter Katalog kostenfrei.

**Patent-Bureau**  
Carl Müller  
Zürich i. S.

**J. Nörr** ☞ Zürich ☞  
Bahnhofstr. 77.



Alttestes grösstes Spezialhaus für  
echte porös  
wasserdichte **Loden**

**Nouveautés**

Stoffe meterweise.

Elegante Massarbeiten:

Veston-Anzüge v. Fr. 65.— an

Paletots- „ „ 45.—

Fertige Lodenartikel

in reichster Auswahl.

Modell-Album franko.

**Heliographie- und  
Paus-Papiere  
Lichtpausen**

in Heliographie

in



liefern

**Hatt & Cie, Zürich,**

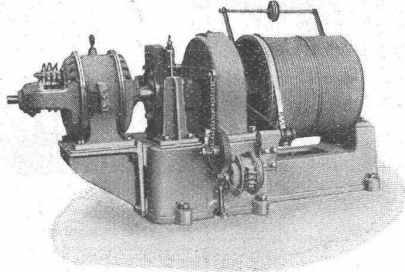
Auf der Mauer 4. Telefon 4146.



**Fugenloser „Doloment“-Fussboden, System Langguth,**

billigster und bester Ersatz für Linoleum-, Fliesen-, Terrazzo- und Holzbelag. Neueste und grösste Ausführung: **Siemens & Halske A.-G.**, Berlin, Nonnendamm, 17,500 qm. Gemeinde-Bauamt Lichtenberg bei Berlin, für die Gemeinde-Doppelschule, 3300 qm.

Schweiz. **Steinholzwärke Jacob Tschopp, Basel.** Telephone \* 414 \*  
Schwesterfabriken: Berlin, Paris, Budapest, Amsterdam, Düsseldorf, Dresden.

**Elektrische Aufzüge (Lifts)**

mit **automatisch-elektrischer Druckknopfsteuerung**  
liefern als **Spezialität** in modernster und bester Ausführung

**C. Wüst & Cie., Seebach-Zürich.**

Vorzüge unseres Systems:

**Absolut zuverlässige einfache Steuerung.**  
**Sehr geringer Stromverbrauch, daher billigster Betrieb.**

*Prima Referenzen.**Projekte und Lieferungsanfragen prompt und kostenlos.***Geiger'sche Fabrik**

für Strassen- u. Hausentwässerungs-Artikel, G. m. b. H.  
**KARLSRUHE i. B. 11**

**SPEZIALITÄT:****Einrichtungen für Kläranlagen.** Gesetzl. geschützt u. vorzügl. bewährt.

Einlass- und Ablass-Schützen mit der vorzüglich bewährten, geschützten Rollenführung und Rollenkeilverschlüssen, Wehrschützen, Vorrichtungen zum schichtenweisen Ablassen von Klärbecken, Spül- und Sperrtüren, Klappen, Rechenanlagen, Siebschaukelräder.

**Generalvertrieb des Frankfurter Klärrechen.**  
Selbstregistrierende Apparate zum Messen der Durchflusswassermenge.

Lieferantin sämtl. Konstruktionen nach eigenen Entwürfen für die Kläranlagen in **Frankfurt a. M., Mannheim, Elberfeld, Glessen, Düsseldorf, Beuthen, Halberstadt u. s. w.**

**Entwurf u. Ausführung aller Vorrichtungen für Kläranlagen.** — Vorzügliche Empfehlungen von Behörden.

**Personen- u. Warenaufzüge**

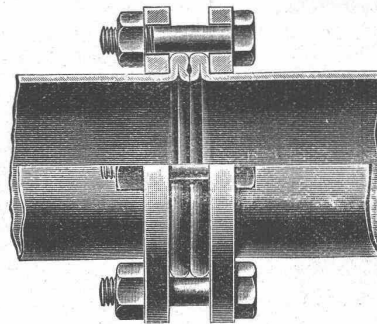
liefert als Spezialität

**J. Ruegger, Maschinenfabrik, Birsigstrasse 5, Basel.**

Deutsch-Oesterreichische  
**Mannesmannröhren-Werke**  
**Düsseldorf**

liefern:

Düsseldorf 1902:  
Goldene Staats-Medaille.



Düsseldorf 1902:  
Goldene Ausstellungs-Medaille.

**Rohrleitungen für Hochdruck**

aus nahtlosem **Mannesmann Stahlrohr**  
mit patent. **Doppelbördel-Flansch-Verbindung**  
und anderen Verbindungsarten.

Grosse Längen. — Höchste Betriebssicherheit.

**Vertreter: Alf. Diener & Cie., Zürich.**

Präm.: Chicago 1893, Schlosser-Fachausst. Berlin 1889 u. 1896, Ehrend., gold., silb., bronz. Medaill. **Berliner Türschliesser-Fabrik Schubert & Werth, Berlin C.**, Prenzlauerstrasse 41. (Grösste Türschliesser-Fabrik Europas.)



Beide automatisch mit langjährig bewähr. Sicherheitshebel, können selbst durch willkürliches Zuschlagen der Tür nicht ruiniert werden. 3Jahr.Garant. **„TYRAS“** Marke Reichshund, sicherster Schutz gegen Einbruch und Diebstahl.

**KIRCHNER & Co.**

Leipzig-Sellerhausen.

Grösste Spezialfabrik von

**Sägewerkmaschinen**

und

**Holzbearbeitungsmaschinen**

Ueber 110 000 Maschinen geliefert.

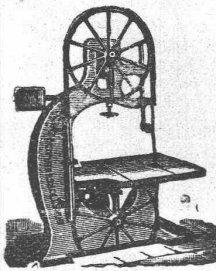
62 höchste Auszeichnungen.

Weltausstellung Paris 1900:

Höchste Auszeichnung „Grand Prix“.

**Filiale: ZÜRICH, Bahnhofstr. 89,**

— TELEPHON 3866. —



Für Techn. Vorarbeiten im Bahn- und Strassenbau empfiehlt  
sich **B. Emch, Ingenieurbureau, Bern, Mattenhofstr. 37.**

**Patent-Bureau**  
**J. Aumund Ing. Werdmühle Zürich**

**A. Jucker, Nachf. v. Jucker-Wegmann,**  
Papierhandlung z. Hecht.  
Schifflande 22, Zürich.

Grosses Lager von

Pauspapieren, Pausleinen,  
und Zeichenpapier,  
Rollen und Bogen,  
in nur vorzüglichen Qualitäten.  
Holzsementpapier, Dach-  
pappen, Bodenbelag- u.  
Teppich-Unterlag-Papiere.

**HANF-DRAHT-SEILE**

für Aufzüge, Kranen, Transmissionen etc.

**Bindseile — Schlingen**  
**Gerüst-Stricke**

Maurerschnüre, Senkelschnüre

**Drahtbürsten****Bast-Tragbänder**

Wagenfett — Seilschmiere  
empfiehlt bestens

**D. Denzler, mech. Seilerei,**  
**Zürich.**

**Gesucht**

von schweizerischer Fabrikationsfirma, jüngerer, tüchtiger

**Elektrotechniker**

mit theoretischen Kenntnissen und befähigt, die Prüfungen an elektrischen Maschinen und Apparaten selbständig durchzuführen. Bewerber, welche schon ähnliche Stellung mit Erfolg bekleidet haben, erhalten den Vorzug. Offerten mit Angabe der Gehaltsansprüche und, wann Eintritt raschest erfolgen kann, unter Z. H. 3758 an die Annoncen-Expedition **Rudolf Mosse, Zürich.**

Ein

**Bautechniker**

mit mehreren Jahren Praxis, wenn möglich gelernter Steinhauer, der zur Leitung eines Geschäfts die nötigen Fähigkeiten und Energie besitzt, findet dauernde Anstellung. Eintritt sofort.

Anmeldungen mit Zeugnissen unter Chiffre Z. Y. 3824 an die Expedition **Rudolf Mosse, Zürich.**

**Ingenieur**

mit Erfahrung im Bau von Wasserversorgungen für eine grössere Unternehmung **gesucht.** Besoldung ca. 5000 Franken. Offerten unter Chiffre Z. L. 4111 an **Rudolf Mosse, Zürich.**

**Gesucht**

auf ein Architektur-Bureau in Zürich ein

**Architekt**

mit guter Vorbildung und praktischer Erfahrung. — Offerten mit Angabe des Bildungsganges nebst Skizzen erbeten unter Chiffre Z. G. 4107 an die Annoncen-Exped. **Rudolf Mosse, Zürich.**

Junger

**Bautechniker**

mit Technikumbildung, mit der Ausführung von Maurerarbeiten vertraut, **findet Stelle** bei einer Wasserwerkanlage im Kanton Wallis.

Offerten unter Chiffre Z. P. 3765 an die Annoncen-Expedition **Rudolf Mosse, Zürich.**

**Junger Ingenieur**

zu sofortig. Eintritt **gesucht** für techn. Bureau. 1—2-jährige Praxis verlangt.

Offerten mit Zeugnisabschriften und Lebensabriss unter Chiffre Z. Q. 4141 an die Annoncen-Expedition von **Rudolf Mosse, Zürich.**

**Maschinen-Ingenieur**, Schweizer, 23 Jahre alt, Absolvent des Technikums Mittweida, der deutsch., franz. u. italien. Sprache in Wort u. Schrift mächtig, 2 J. Werkstatt- u. Bureau-praxis in einer Wagenfabrik

**sucht Anfangs-Stellung**

auf Juni. Offert. sub Chiffre G. 1651 O. an **Haasenstein & Vogler, Lugano.**

**Gesucht:****Junger Bautechniker,**

energisch und tüchtig, für Bauplatz und Bureau, in ein Baugeschäft. Eintritt per Mitte Mai. Offerten mit Gehaltsansprüchen u. Zeugniskopien sind unter Z. Y. 4149 zu richten an die Annoncen-Expedition von **Rudolf Mosse, Zürich.**

**Ingénieur,**

ayant expérience en construction d'usines à haute tension, tramways et éclairage **trouvera occupation** à Damas (Syrie) pendant la période des travaux (12 à 18 mois). Les demandes en français, donnant détails sur expérience, prétentions et disponibilité sont à adresser à la Société Générale de Chemin de fer Economiques, Rue de Namur 54, Bruxelles.

**Ingenieure, Techniker**  
u. kaufm. techn. Angestellte  
erh. Stellg. im In- u. Ausland  
Techn. Arbeits-Bureau  
Otto Dreyer, Berlin W. 57 G.

**Bauingenieur**

mit 15-jähriger Eisenbahnbaupraxis, teilweise in leitenden Stellungen, **sucht Beschäftigung.** Gefl. Offerten unter Chiffre M. 2491 Y. an **Haasenstein & Vogler, Bern.**

Angehender

**Tiefbautechniker**

**sucht Stelle** bei Ingenieur oder Unternehmer gleicher Branche, zur Absolvierung der praktischen Lehrzeit. Anmeldungen gefl. unter Chiffre Sc 2519 Y an **Haasenstein & Vogler, Bern.**

**ZEUGNIS-ABSCHRIFTEN**  
(1 Zeugnis 25 mal Mk. 1.50) fertigt auf der Schreibmaschine: **CRASSETT, Charlottenburg, Cauerstrasse 8.**

**Ingenieur,**

Absolvent des eidg. Polytechnikums, mit 2-jähr. Baupraxis und Kenntnis des Italienischen, **sucht Stelle** auf 1. Mai. Offerten unter Z. W. 3697 an **Rudolf Mosse, Zürich.**

**Bautechniker,**

tüchtiger Zeichner u. Voranschläger, mit langjähriger Praxis im In- und Auslande, **sucht sofort Stelle.** Offerten beliebe man unter Chiffre Z. M. 3937 zu senden an **Rudolf Mosse, Zürich.**

Junger, energischer

**Bautechniker,**

auch mit einfacher Buchhaltung vertraut, **sucht** per sofort oder später selbständige **Stelle.**

Offerten sub Z. S. 4143 an **Rudolf Mosse, Zürich.**

**Architekt,**

flotter Zeichner, mit langjähriger Bureau- und Baupraxis, **sucht Stellung.** Gefl. Offerten unter Chiffre Z. K. 3935 an **Rudolf Mosse, Zürich.**

**Geometer,**

dreier Sprachen mächtig, tüchtig in Terrinaufnahmen jeder Art, selbständig im Projektieren von Wasserversorgungen, **sucht sofort Stelle** im In- oder Auslande auf **Wasserversorgungs- und Kanalisationsbau.** Offerten sub Chiffre Z. W. 3972 an **Rudolf Mosse, Zürich.**

Älterer

**Bautechniker,**

mit Real-, Industrie- und 4 Semester Hochschulebildung, tüchtiger Konstrukteur und Statiker, sicherer Arbeiter im Entwurf und Anschlag, der schon selbständig ein Geschäft leitete, **sucht** gestützt auf prima Zeugnisse und Referenzen baldigst **Stellung.** J. Gerhart, Buren (Kreis Saarlouis).

Junger

**Bautechniker,**

der das westschweizerische Technikum in Biel soeben absolviert hat und schon auf verschiedenen Bureaux tätig war, **sucht Stellung** bei Architekt od. Baumeister, am liebsten in Zürich oder Umgebung. Prima Zeugnisse.

Offerten unter Z. R. 4067 an **Rudolf Mosse, Zürich.**

**Bauführer,**

theoretisch und praktisch gebildet, mit langjähriger Praxis, **selbständig** in Platz- und Bureauarbeiten, **sucht dauernde Stelle** in Baugeschäft oder zu grösseren Bauten.

Offerten unter Z. R. 4017 an **Rudolf Mosse, Zürich.**

**Junger Ingenieur,**

Absolvent des eidg. Polytechnikums, mit einjähr. Werkstattpraxis, **sucht Stellung** auf 1. Juli im Wasserturbinen-, Dampfturbinen- oder Gasmotorenbau. Gefl. Offerten unter Chiffre Z. R. 4142 an **Rudolf Mosse, Zürich.**

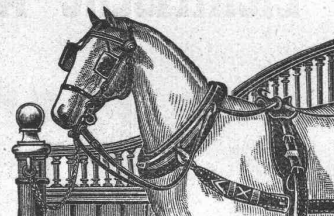
**Eisenbahnbau.**

Junger, tüchtiger, diplomierter **Ingenieur**

des eidg. Polyt., 1a Zeugnisse und Referenzen, 3jähr. Praxis im Eisenbahnbau, **sucht Stelle** auf den Herbst als

**Bauführer**

oder Bauleiter bei grösserer Firma, event. Beteiligung mit ca. 30—50 Mille. Offerten unter Z. T. 4144 an **Rudolf Mosse, Zürich.**

**Stall-Einrichtungen**

Gold. Medaille: Zürich, Bern, Genf.  
**Gebr. Lincke, Zürich.**

**Maschinen, Geräte und Hilfsstoffe** für

Milchgewinnung u. Milchhandel

**Butter- u. Käsefabrikation,**

Komplette Molkerei-Anlagen, nach neuesten Systemen liefert

**C. Baechler, Molk.-Ing.**  
(früher Teilhaber der Firma Baumgartner & Baechler)

**Zürich I, Unt. Mühlesteig 2.**  
Grösst. Speziallager d. Schweiz

**Asphalt-**

Pappe, Holzzement, Asphaltrohren, Isolierplatten,

**J. A. Braun, Stuttgart O. 7.**

**Betonpfahl-Rammen**

hervorragend bewährt.



**Menck & Hambrock**  
**Altona-Hamburg 32.**