

**Zeitschrift:** Schweizerische Bauzeitung  
**Herausgeber:** Verlags-AG der akademischen technischen Vereine  
**Band:** 45/46 (1905)  
**Heft:** 12

## Werbung

### Nutzungsbedingungen

Die ETH-Bibliothek ist die Anbieterin der digitalisierten Zeitschriften auf E-Periodica. Sie besitzt keine Urheberrechte an den Zeitschriften und ist nicht verantwortlich für deren Inhalte. Die Rechte liegen in der Regel bei den Herausgebern beziehungsweise den externen Rechteinhabern. Das Veröffentlichen von Bildern in Print- und Online-Publikationen sowie auf Social Media-Kanälen oder Webseiten ist nur mit vorheriger Genehmigung der Rechteinhaber erlaubt. [Mehr erfahren](#)

### Conditions d'utilisation

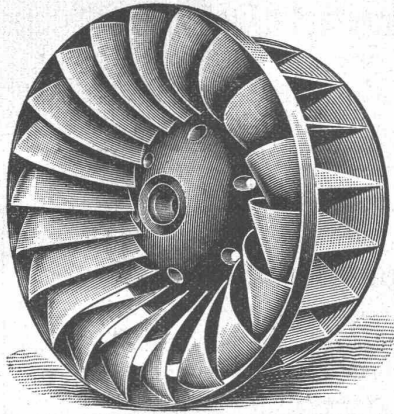
L'ETH Library est le fournisseur des revues numérisées. Elle ne détient aucun droit d'auteur sur les revues et n'est pas responsable de leur contenu. En règle générale, les droits sont détenus par les éditeurs ou les détenteurs de droits externes. La reproduction d'images dans des publications imprimées ou en ligne ainsi que sur des canaux de médias sociaux ou des sites web n'est autorisée qu'avec l'accord préalable des détenteurs des droits. [En savoir plus](#)

### Terms of use

The ETH Library is the provider of the digitised journals. It does not own any copyrights to the journals and is not responsible for their content. The rights usually lie with the publishers or the external rights holders. Publishing images in print and online publications, as well as on social media channels or websites, is only permitted with the prior consent of the rights holders. [Find out more](#)

**Download PDF:** 01.04.2026

**ETH-Bibliothek Zürich, E-Periodica, <https://www.e-periodica.ch>**



# Maschinenfabrik St. Georgen bei St. Gallen, Com. Ges. Ludwig v. Süsskind.

Moderne Francisturbinen, mit höchstem Nutzeffekt, speziell auch bei stark reduzierter Wassermenge.

Hochdruckturbinen, Spezialkonstruktion für Gefälle bis 900 m.

Präzisionsregulatoren für alle Turbinensysteme.

Moderne Transmissionen: Universalsupports mit Ringschmierlager.

Warenaufzüge.

== Projekte, Kostenanschläge gratis. ==

TROLLEYDRAHT, RAILBONDS  
BETRIEBSEILE



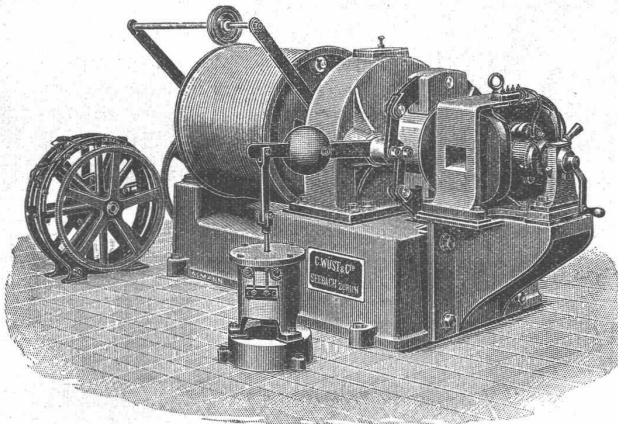
FÜR ELEKTRISCHE BAHNEN  
FÜR BERGBAHNEN

## FELTEN & GUILLEAUME CARLSWERK ACT.GES.

MÜLHEIM A. RHEIN.

DRAHT-, DRAHTSEIL- UND KABELFABRIK.

Vertreter für die Schweiz: Kägi & Cie., Wintertur.



### G. Wüst & Co. in Seebach-Zürich

bauen als Spezialität:

**Elektrische Personen- und Warenaufzüge**

mit Pfeilradwinde nach eigenem patentiertem System.

**Beste Aufzugswinde der Gegenwart,**

welche vermöge ihres geringen Stromverbrauchs **an jedes Lichtnetz** (also auch Einphasenstrom) angeschlossen werden kann.

Eine **Druckknopfsteuerung** eigenen Systems ermöglicht die Benützung des Aufzuges **ohne Führer** durch jedes Kind.

**Billigste Anschaffungs- und Betriebskosten.**

**Absolut ruhiger Gang. Präziseste Steuerung. Vorzügl. Fangvorrichtung.** Projekte u. Kostenvoranschläge gratis. Man verlange ausführlichen Prospekt.

Feinste Referenzen über ausgeführte Anlagen.

### Ad. Schulthess, Zinkornamentfabrik

Mühlebachstr. 62 & 64 — Zürich V.



**Ornament-Arbeiten** in Zink, Kupfer etc. für innere und äussere Dekoration, **Metallbedachungen** für Kuppeln, Türme etc., **Wellbleche** für Berghotels, Perrondächer, Lager-schuppen etc., solideste u. billig. Bedachung, mont. ohne Bretterschalung. **Patent-Registratur-Schränke** mit od. ohne Rolladen-Verschluss. **Firmenbuchstaben** in Zink, Kupfer etc. mit und ohne Vergoldung. Bewährteste **Verkupferung** aller Blecharbeiten. **Uebernahme** sämtlicher **Spengler- und Holzzementarbeiten** etc. — Reichhaltiges Musteralbum u. illustr. Prospekte zu Diensten.

### Neeser & Cie., Zürich V

Wiesenstrasse 11

#### Mechanische Werkstätte

empfiehlt sich den HH. **Architekten** und **Bauunternehmern** für folgende Spezialitäten:

##### Abteilung I

Brücken  
Eisenkonstruktionen  
Dächer  
Wellblechbauten  
Warenhäuser — Eiserne Rolladen  
Veranden und Balkone  
Gewächshäuser, Wintergärten  
Treppen, Säulen, eiserne Fenster

##### Abteilung II

Kranen  
Fördermaschinen  
Transmissionen

##### Abteilung III

Einrichtungen für  
Pneumatische Fundationen  
Caissons, Material-Schleusen  
Personen-Schleusen etc.

**Reparaturen aller Art.**  
Statische und Kostenberechnungen.

### Geiger<sup>sehe</sup> Fabrik, G. m. b. H.

für Strassen- und Hausentwässerungs-Artikel

— Karlsruhe i. B. —

**Spül- und Absperr-Vorrichtungen** für Kanäle, Kläranlagen u. s. w.  
**Schachtabdeckungen.**

**Sinkkasten für Strassen-, Hof- und Haus-Entwässerung.**

**Kran- und Schlammabfuhr-Wagen** zum Reinigen von Sinkkasten.

Bewährte Konstruktionen. — Höchste Auszeichnungen. — Solide Ausführung.

Man verlange illustriertes Preisbuch gratis.

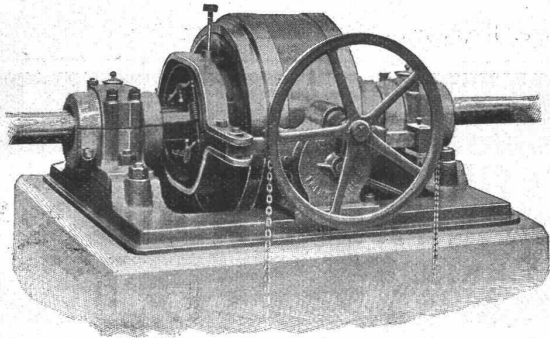
In nahezu **200 Städten in Verwendung**, unter andern in:  
Breslau — Dresden — Düsseldorf — Frankfurt a. M. — Hannover — Innsbruck  
Karlsruhe — Kiel — Köln — Mannheim — Mülhausen i. E. — München — Posen  
Sofia — Stettin — Strassburg i. E. — Stuttgart — Wien — Zürich u. s. w.

**Gussbausteine**  
5, 7, 10 und 14 cm stark für  
**Scheidewände.**

**+ 15483**

Referenzen und Muster gerne zu Diensten  
Die Generalvertretung  
Baumaterialienfabrik Giesshübel,  
Bureau: Usterstrasse 5, **Zürich I.**

Gesellschaft der  
**L. von Roll'schen Eisenwerke**  
**Eisenwerk Glus** (Kt. Solothurn)



**Benn's Patent Reibungskupplungen**

Zum Ein- und Ausrücken von ganzen Wellensträngen oder einzelnen Maschinen während des Betriebes. Vollständig geschlossene Ausführungsform; für höchste Tourenzahlen verwendbar; selbsttätige Schmierung der inneren Teile.

**Lager mit Ringschmierung:**

**Sellerslager** mit herausnehmbarer unterer Laufschaale, Patent, als Stehlager, Hängelager, Wand- und Säulen-Konsollager.  
**Feste Stehlager** mit herausnehmbaren Weissmetall- oder Bronzeschalen für Massivwellen und Hohlwellen.

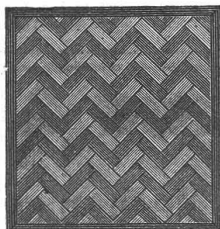
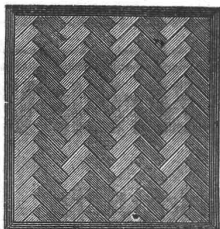
Komplette Transmissionsanlagen für alle Industriezweige.

Schweiz. Xylolith - (Steinholz) - Fabrik Wildegg

**Dr. P. Karrer,**

vorm. Rilliet & Karrer.

✚ Patent Nr. 9080.



**Auf Blindboden aufgeschraubt;  
auf Zementbeton in Mörtel verlegt.**

Nach allen Dessins in viereck, rechteck, achteck und in 3 Farben, Parkett ähnliche Form.

Xylolith feuersicher, warm. Steinholz schalldämpfend, solid.

Muster, Prospekte, Album und Atteste gratis und franko.

Einzig in der Schweiz bis jetzt ca. 200 000 m<sup>2</sup> Böden und ca. 10 000 Treppenstufen gelegt.

**Thonwerk Biebrich, A.-G.**

**Biebrich** a/Rhein

beste Referenzen und Zeugnisse aus der Schweiz, liefert die für den **Bau** und **Betrieb** von **Gasanstalten, Zementfabriken, Chemischen Fabriken, Cellulosefabriken, Schweiss- und Puddelwerken, Eisengiessereien**, sowie für **Dampfkessel- und sonstige Feuerungsanlagen** notwendigen

**feuerfesten und säurebeständigen Produkte**

**Retorten, Form- u. Normalsteine, Gloverringe, Mörtel etc.**



**Gebrüder Scholl**

Fraumünsterstr. 8 — **ZÜRICH**

Entwurf-, Werkstatt- u. la tier. geleimte Zeichenpapiere; Paus- u. Lichtpauspapiere. Pausteinwand. Bristolkartons. Millimeterpapiere. — Farben, Auszieh-tuschen, Bleistifte, Pinsel.

**Aarauer Reisszeuge.**

Reissbretter, Reisschienen, Winkel. **Lichtpausapparate. Zeichentische.**

Spezialgeschäft für sämtliches **Zeichenmaterial.**

**Kunstgewerbliche Anstalt**

für Glasmalerei, Glasätzerie und Kunstverglasungen.

**Fried. Berbig, Zürich II**

Gegründet 1877.

Gegründet 1877.

**Glasmalereien** für Kirchen und Profanbauten.

**Moderne Kunstverglasungen**

in Bleifassung, für Veranden, Treppenhausefenster, Einfallende Oberlichter und Glasabschlüsse mit Verwendung der farbenreichsten amerik. Opalescentgläser, englische Riffel- und Ornamentgläser.

**Metallverglasungen**

in Messing, Kupfer u. Nickelfassung, für Möbel, Glasabschlüsse und Türfüllungen in farbigen und facettierten Gläsern.

Farbenskizzen und Kostenberechnungen zu Diensten.

**Höchste Auszeichnungen.**



**J. Rukstuhl, Basel**

erstellt auf Grundlage vieljähriger Erfahrung

**Centralheizungen**

aller Systeme

**Warmwasser — Niederdruckdampf etc.**



# Oehler & Co., Aarau

Maschinenfabrik, Eisen- und Stahlgießereien

empfehlen sich zur Lieferung

**kompletter Transportanlagen**

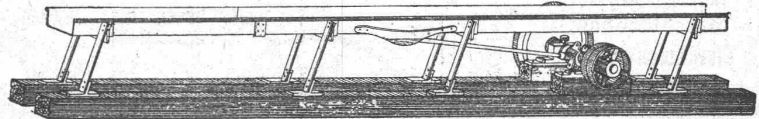
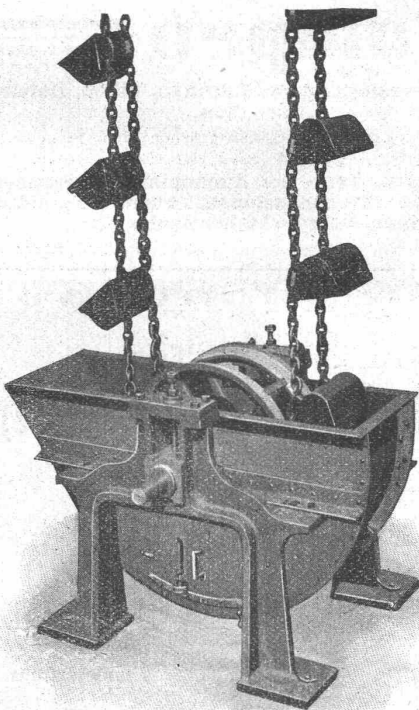
für Kalk- und Zementfabriken, Ton- und Zementwarenfabriken etc., wie

**Elevatoren, Transportschnecken, Förderrinnen, Transportbänder, Aufzüge**

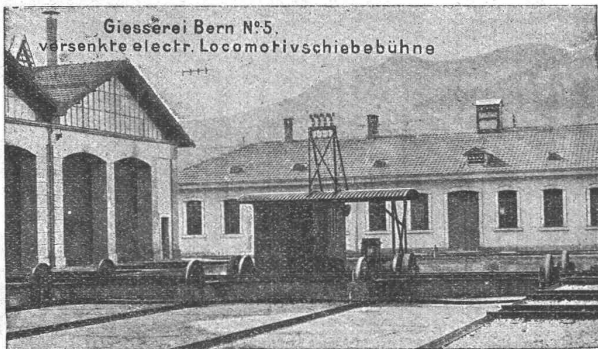
mit mechanischem und elektrischem Antrieb, Kollergänge, **Rohtmühlen**, Hängebahnen und Luftseilbahnen.

**Brecherplatten, Panzerplatten, Stahlguss**

etc.



Gesellschaft der  
**Ludwig von Roll'schen Eisenwerke**  
Filiale: **Giesserei Bern** liefert:



Giesserei Bern N°5.  
versenkte electr. Locomotivschiebebühne

**Hebezeuge jeder Art** als **Laufkräne**, und feste oder fahrbare **Drehkräne** für Hand- und speziell **elektrischen** Betrieb; **Aufzüge** für hydraulischen, **elektrischen** und Transmissionsbetrieb.

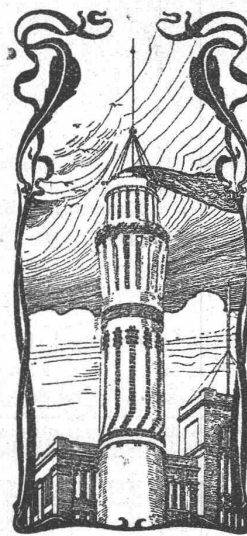
**Eisenbahnmaterial** als **Drehscheiben** und **Schiebebühnen** für Wagen und Lokomotiven; Hand-, **Dampf-** und **elektrischer** Betrieb.

**Weichen** für **Haupt-** u. Nebenbahnen, für **Vignol-** u. **Rillen-**Schienen. **Barrieren** mit und ohne Verriegelung und Vorläuten.

**Zahnstangenoberbau; komplette Seilbahnen** für Güter- und Personentransport. (Eigene **patentirte** Systeme.) Seit 1898 21 Touristen-Seilbahnen geliefert.

**Schleusenanlagen** für Hand- und elektrischen Antrieb. Hydraulische, automatische **Zementsteinpressen**.  
Angaben über zahlreiche Ausführungen, Referenzen, Projekte und Kostenvoranschläge stehen zu Diensten.

Für **Techn. Vorarbeiten im Bahn- und Strassenbau** empfiehlt sich **B. Emch, Ingenieurbureau, Bern, Mattenhofstr. 37.**



**J. Walser & Cie.**  
Winterthur.

Spezial-Geschäft für

**Hochkamine, Kesselsteinmauerungen, Maschinen-Fundamente, Ofenbauten**

für alle industriellen Zwecke.

**Ziegelei-Anlagen.**

**Marmor-Mosaikplatten**

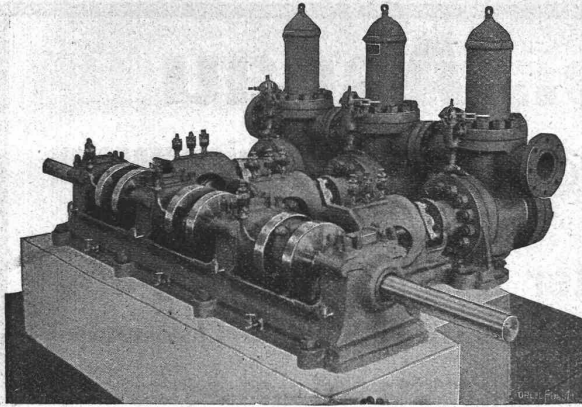
**Einfache und Mosaik-Cementplatten**

empfehlen

**Vogt & Cie. (vormals Urs Vogt) Luzern**

**Generalvertreter**

der Marmor-Mosaikplatten-Fabrik Hochdorf.



# Die Aktiengesellschaft der Maschinenfabrik von Louis Giroud in Olten baut

## == Pumpen ==

aller Art, zur **Wasserversorgung** von **Fabriken, Villen, Hotels** und ganzen **Ortschaften**.

**Kolbenpumpen** für alle Druckhöhen, langsam gehende und Schnellläufer, für Transmissions-, Dampf-, Gas-, Petrol- und Elektromotorenbetrieb.

Ferner **Zentrifugalpumpen, Teer- und Ammoniakwasserpumpen, Rotationspumpen** System Enke, **Transmissionen, Armaturen und Apparate** für **Gasfabriken, Dampfwäschereianlagen**.

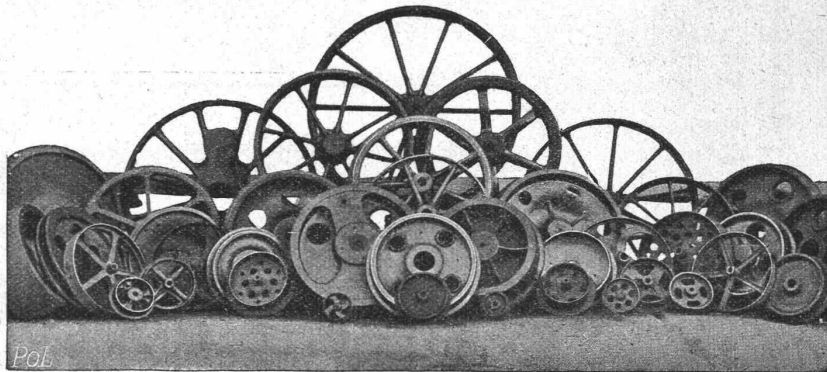
Offerten werden auf gefällige Anfrage sofort zugestellt.

# Aktien-Gesellschaft der Eisen- und Stahlwerke vorm. **Georg Fischer, Schaffhausen** (Schweiz).

**Stahlformguss: Martinstahl — Converterstahl — Tiegelstahl.**

**Material**  
für Eisenbahnen,  
Lokomotivfabriken,  
Maschinenbau,  
Eisenkonstruktions-  
Anstalten,

sowie für alle Zweige  
der Industrie,  
in allen wünschbaren  
Härtegraden, in jeder  
geeigneten Form, in  
dichter, sauberer Aus-  
führung, roh oder be-  
arbeitet, als Ersatz für  
die verschiedensten  
Schmiedestücke.



**Spezialität**  
in  
**Dynamostahlguss**  
von höchster  
**Permeabilität.**

Eigene  
Versuchs-Anstalt für  
Festigkeitsprüfungen,  
Permeabilitäts- und  
Hysteresis-Untersuch-  
ungen.

Chemisches  
Laboratorium.

**Schmiedbarer Eisenguss** (Temperguss, Weichguss) in sauberster Ausführung und bester Qualität nach eingesandten und vorhandenen Modellen.

**Ausgedehnte Spezialeinrichtungen für Massenfabrikation.**

### **Röhrenverbindungsstücke** (Fittings) Marke **+GF+**

in schmiedbarem Guss, für Gas-, Wasser- und Dampfleitungen, von 1/8 bis 4" engl. Gasgewinde. — Schwarz und verzinkt, in unübertroffener Qualität und Ausführung. Jedes Stück genau kontrolliert. Höchste Widerstandsfähigkeit gegen innern Druck.

Reichhaltiges Lager.

Export nach allen Ländern.

**Filiale: Fittingsfabrik Singen** (Grossh. Baden).

# LUDW. LOEWE & Co.

Akt.-Ges. — Berlin N. W. — Huttenstrasse 17—20.

## Werkzeugmaschinen amerikanischer Bauart.

Drehbänke

Abstechmaschinen

Fräsmaschinen

Revolverbänke

Bohrwerke

Zentriermaschinen

Aut. Räderfräsmaschinen

Automaten

Hinterdrehbänke

Shapingmaschinen

Kopierfräsmaschinen

Rundscheifmaschinen

Zentrierfutter  
Fräser  
Reibahlen

## Werkzeuge

Gewindebohrer  
Schneidzeuge  
Kaliber und Lehren

Generalvertreter für die Schweiz:

**RUDOLF FALKNER, Ing., LIESTAL.**

## Patent-Bureau J. Aumund Ing. Werdmühleg. Zürich

**Heliographie- und  
Paus-Papiere  
Lichtpausen**

in **Heliographie**  
in



und in **Plandruck**  
liefern

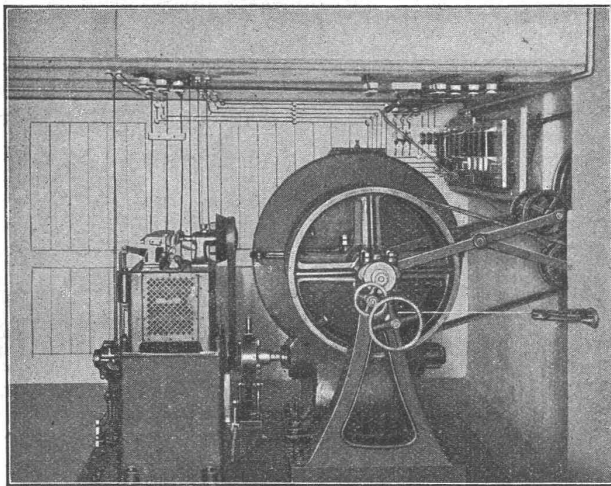
**Hatt & Cie, Zürich,**  
Auf der Mauer 4. Telefon 4148.



**KIRCHNER & Co.**  
 Leipzig-Sellerhausen.  
 Grösste Spezialfabrik von  
**Sägewerkmaschinen**  
 und  
**Holzbearbeitungsmaschinen**  
 Ueber 110 000 Maschinen geliefert.  
 62 höchste Auszeichnungen.  
 Weltausstellung Paris 1900:  
 Höchste Auszeichnung „Grand Prix“.  
 Filiale: **ZÜRICH, Bahnhofstr. 89,**  
 — TELEPHON 3866. —



**J. Willi, Sohn, Maschinenfabrik, Chur.**



**Personen- und Warenaufzüge**

für elektrischen und hydraulischen Betrieb.  
 Prima Referenzen über zahlreich ausgeführte Anlagen.

**Schweiz. Akkumulatoren-Fabrik A.-G.**

Marly-le-Grand.

**Grossoberflächenplatten**  
 (System Planté)

Stationäre und transportable  
 Batterien

für  
 Beleuchtungs-, Puffer- und  
 Traktionszwecke,  
 Zugbeleuchtungsbatterien.

Preislisten und Kostenberechnungen auf Verlangen gratis.  
 Ingenieur-Bureau Basel, Jurastrasse 31.

**Massen- u. perf. Gitterplatten**  
 (System Faure)

Batterien für Messzwecke.  
 Laboratoriumsbatterien mit  
 geringster Selbstentladung in Ruhe.  
 Batterien für medizin. Zwecke.  
 Telegraphen- u. Automobilzündungs-Zellen.  
 Batterien u. Elemente für alle Spezialzwecke.

**Personen- u. Warenaufzüge**

liefert als Spezialität

**J. Ruegger, Maschinenfabrik, Basel.**  
 Birsigstrasse 5,

Duchapt Caron Paris



Alleiniger Fabrikant

35-jähriger Erfolg ♦ ♦ 27 Medaillen.

**Gegen**  
**Feuchtigkeit der Mauern,**  
**frischen Gips**  
**und Salpeterbildung**  
**Anstreichen auf Zement.**

**Caron'sche**  
**Tünchen**

Alleinverkauf für die Schweiz:  
**Gips-Union A.-G., Stadthausquai 11, Zürich.**

Jahres-Prod.  
 40,000 Tonnen.

Chamotte.  
**"Rhenania" A.G.**  
 Bendorf a/Rh.  
 Dinas.

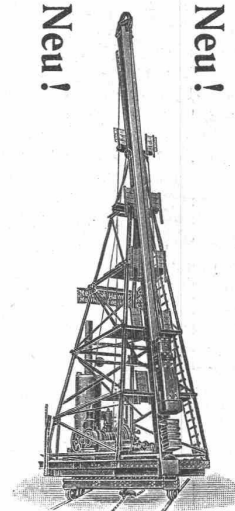
Zweifabrikanten:  
 Forstb.-Aachen,  
 Newted, Stinzig

Erstklassige, hochfeuerfeste und säurefeste Fabrikate.

**Betonpfahl-Rammen**

hervorragend bewährt.

Neu!  
 Neu!

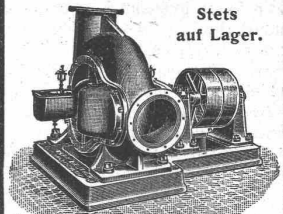


**Menck & Hambroek**  
 Altona-Hamburg 32.

**Centrifugal-Pumpen**

bewährteste Ausführung,  
 Riemen- od. elektr. Antrieb,  
 Praktischste, billigste Pumpe  
 jeder Grösse  
 für jede Flüssigkeit.

Stets  
 auf Lager.



**Bopp & Reuther, Mannheim.**

**Neue Lokomotive**

ca. 45 S. P.  
 600 mm Spurweite

direkt von erstklassigem deut-  
 schem Werk sof. lieferbar für  
**7200 Mark.**

Reflektanten wollen sich wen-  
 den sub B. L. 6226 an **Daube**  
 & Co., Berlin W. 8.



**Fabrik-Zeichen**  
 gesetzlich geschützt.

**Präzisions- und**  
**Schul-Reisszeuge.**  
**E. O. Richter & Co.,**  
 Chemnitz i. Sachsen

Zu verkaufen  
 event. zu vermieten:

Samthaft oder parzellenweise ca.  
 10 000 m<sup>2</sup> zu Gewerbe-zwecken ge-  
 eignetes

**Bauland**

mit Geleiseanschluss, in bester Lage  
 am Bahnhof **Zürich - Giesshübel**  
 (Sihl T. B.) zu billigem Preis und  
 günstigen Bedingungen.

Offerten befördert unter Chiffre  
 O. F. 590 **Orell-Füssli, Annoncen,**  
**Zürich.**

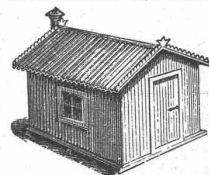
**KOCHHERDE**  
 für  
**Hotels, Restaur. u. Priv.**



in jeder Grösse

**OFENFABRIK**  
 Sursee

**Wellblech-Konstruktionen,**



Träger  
 und Be-  
 dachungs-  
 wellblech,  
 schwarz u.  
 galvanisiert

**Rolladen**

Wellblech-Walzwerk  
**Suter-Strehler & Co., Zürich**

Der Gesamtauflage der heutigen Nummer liegt ein Pro-  
 spekt betreffend „**Pumpen**“ von der Firma **Fritz Marti A.-G.**  
 in **Winterthur** bei, worauf wir unsere werten Leser noch beson-  
 ders aufmerksam machen.

**Gesucht**

in ein Baugeschäft auf anfangs April ein tüchtiger

**Bautechniker**

oder Architekt, guter Zeichner, mit Praxis für Bureau und Bauplatz. Offerten mit Zeugnissen und Gehaltsansprüchen sub Chiffre Z. H. 2483 an die Annoncen-Expedition  
**Rudolf Mosse, Zürich.**

**Gesucht:****Bau-Aufseher.**

Für einen grossen Bau in Graubünden. Verlangt wird Erfahrung in Tunnelbau, Wasserbau u. Hochbau. Bewerber müssen durchaus vertraut mit Messinstrumenten sein, die italienische Sprache beherrschen und zeichnen können. Offerten nur seitens bewährter Kräfte mit Zeugnissen, Referenzen, Gehaltsansprüchen und Angabe, wann Eintritt ehestens möglich ist. Offerten sub Z. P. 1665 an  
**Rudolf Mosse, Zürich.**

Atelier de Construction et Fonderie, dans l'Est de la France, demande

**Ingénieur-dessinateur,** très au courant de la construction des turbines Francis; écrire sub Z. E. 2530 à l'agence de publicité  
**Rudolphe Mosse, Zurich.**

**Prince et Béguin,**

architectes à Neuchâtel, occuperaient de suite un bon

**dessinateur**

au courant de la pratique et de la direction des travaux.

**Junger****Zeichner,**

bewandert im Zeichnen von Maschinen und womöglich einige Kenntnisse im Patentfache besitzend, könnte sofort eintreten im Office Général de Brevets d'Invention, A. Mathy-Doret, in La Chaux-de-Fonds (Schw.).

**Gesucht**

ins Oberengadin ein

**Bautechniker,**

der italienischen Sprache mächtig, praktisch erfahren, hauptsächlich bewandert in Abrechnungen, Kontrolle und Buchführung. Eintritt sofort.

Offerten mit Referenzen und Gehaltsansprüchen unt. Chiffre Z. S. 2843 an die Annoncenexpedition  
**Rudolf Mosse, Zürich.**

Tüchtiger

**Tunnelingenieur,**

mit Erfahrung für Tunnelbau (Elsass-Lothringen) in Mergel und Kalkstein **sofort gesucht.**

Angebote mit Gehaltsansprüchen, Lebenslauf, Zeugnisabschriften unter Z. Z. 2875 an die Annoncen-Exped.  
**Rudolf Mosse, Zürich.**

**Elève architecte**

désirant apprendre la pratique, est demandé comme volontaire chez architecte à Montreux.

Offres sous chiffres H. 1694 M.  
**Haasenstein & Vogler, Montreux.**

**Junger Geometer**

auf das Bureau eines Konkordatsgeometers **gesucht.** Prima Zeichnung und Handschrift bevorzugt. Offerten unter Chiffre O. F. 682 an  
**Orell Füssli-Annoncen, Zürich.**

**Bauingenieur,**

27 Jahre alt, akademisch gebildet, an selbständiges Arbeiten im Bureau und Baustelle gewöhnt, erfahren im Entwurf und Bauführung von Kanalisationen, Wasserversorgung, Vermessungswesen, Erdarbeiten, **sucht Stellung** auf Bau per 1. Mai ev. früher. Offerten unter V. 1075 F. an  
**Haasenstein & Vogler A.-G., Hannover.**

**Stukkatur-Arbeiter,**

tüchtig und intelligent, auch mit Zementarbeiten vertraut, **sucht Stelle** für sofort oder später. Gefl. Offerten sub Chiffre F. 1158 O. an  
**Haasenstein & Vogler, Lugano.**

**Junger Bauzeichner,**

Absolvent einer 3jährigen, tüchtigen Lehrzeit, **sucht Stelle** auf Bureau und Platz, in nur besserem Baugeschäft, b. bescheidenen Ansprüchen.

Offerten gefl. unter Zag. E. 150 an  
**Rudolf Mosse, Bern.**

**Architekt,**

nur auf erstklassigen Bureaux tätig, jetzt in Lehrerstelle, **sucht** auf 1. April neue **Anstellung.**

Gefl. Offerten unter F. K. 4190 an  
**Rudolf Mosse, Karlsruhe i. B.**

**Oberhauer**

für Tunnel in Mergel und Kalkstein, sowie tüchtiger

**Tunnelmauerpolier**

sofort **gesucht.**

Offerten erbeten unter Z. Y. 2874 an die Annoncen-Expedition  
**Rudolf Mosse, Zürich.**

**On cherche**

pour la Suisse française chez un architecte et entrepreneur avec entrée de suite ou à convenir

**un dessinateur**

(architecte) et conducteur de travaux, Suisse, capable et énergique. Travail indépendant. Place stable. Offres avec indication d'âge, salaire, stages et certificats sous chiffre Z. D. 2879 à

**Rudolphe Mosse, Zurich.**

**Dipl. Bauingenieur**

mit abgeschlossener Hochschulbildung und einigen Jahren Praxis im Wasserbau und Meliorationswesen, dreier Sprachen mächtig, **sucht**, gestützt auf gute Zeugnisse, möglichst bald **Stellung.** Offerten beliebe man unter Z. L. 2811 zu richten an  
**Rudolf Mosse, Zürich.**

**Konkordats-Geometer,**

gut vertraut mit allen Arbeiten der Vermessungsbranche, **sucht** per sofort **Stellung.**

Offerten unter Z. J. 2459 an  
**Rudolf Mosse, Zürich.**

**Zivil-Ingenieur,**

Absolvent des eidg. Polytechnikums, mit 2jähr. Baupraxis und Kenntnis der Landessprachen, **sucht Stellung** auf 1. oder 15. April. Offerten vermittelt unter Chiffre Z. J. 2559  
**Rudolf Mosse, Zürich.**

**Kaufmännischer Leiter** eines grösseren industriellen Etablissements der **Maschinenbranche**, mit allen Zweigen der modernen kaufmännischen Leitung und Verwaltung gründlich vertraut, absolut selbständig, energisch und arbeitsfreudig, guter Organisator und Disponent, **sucht** umständehalber bald oder später

**Vertrauens-Stellung.**

Beste Zeugnisse und Empfehlungen. Strengste Verschwiegenheit. Offerten unter Chiffre Zag. 454 an

**Rudolf Mosse, Zürich.**

jüngerer, strebsamer

**Bauzeichner**

**sucht** auf 1. Mai seine Stelle zu verändern. Offerten unter Z. A. 2701 an  
**Rudolf Mosse, Zürich.**

**Diplomierter Tiefbautechniker**

mit guter Praxis, besten Zeugnissen und Referenzen **sucht** bis 1. April **Stellung.** Offerten unter Z. Q. 2816 an  
**Rudolf Mosse, Zürich.**

**Ingenieur**

mit einjähriger Bureau Praxis im Strassen-, Eisenbahn- und Wasserbau, deutsch, französ. und italienisch sprechend, **sucht** auf Mitte April oder anfangs Mai Stelle, wenn möglich auf Bau. Gefl. Offerten unter Chiffre Z. G. 2757 an

**Rudolf Mosse, Zürich.**

**Masch.-Techniker,**

flotter Zeichner und Konstrukteur, Absol. des Technikums Winterthur, mit 2jähr. Werkstatt- u. 3 1/2 jähriger Bureau Praxis, **sucht** gestützt auf gute Zeugnisse baldmöglichst dauernde **Stellung** auf Bureau.

Gefl. Offerten unter Z. N. 2638 an  
**Rudolf Mosse, Zürich.**

**REPRÉSENTATION**

pour la France d'appareils pour chaudières et machines et d'articles industriels demandée par maison parisienne ayant déjà pour son article représentants dans toute la France. **Genevet & Cie.,** « appareils fumivores » 9, rue Edimbourg, Paris.

Références: Crédit Lyonnais.

**Dipl. Bautechniker,**

flotter Zeichner, mit 2-jähriger Praxis auf erstem Architekturbureau, **sucht Stelle.**

Offerten unter Chiffre Z. H. 2883 an  
**Rudolf Mosse, Zürich.**

**Gesucht:**

Zur mietweisen Ueberlassung für 2-3 Monate

**ein Bau-Theodolit.**

Offerten unter Chiffre Z. Y. 2549 an  
**Rudolf Mosse, Zürich.**

Suche für die ganze Schweiz die

**Vertretung**

von ins **Baufach** einschlagenden, schon bekannten oder einzuführenden **Artikel bedeutender Häuser.**

Gefl. schriftliche Offerten unter Chiffre A. 10,999 L. an  
**Haasenstein & Vogler, Lausanne.**

**Zu verkaufen:****1 Lärchenstamm**

von 3,6 Festmeter Inhalt, passend für Schreiner oder Schiffbauer, bei

**H. Schenkel, Wellenberg, Frauenfeld.**

**Für Baugeschäfte.**

Äusserst tüchtiger und energischer Fachmann, guter Zeichner mit prima Referenzen und sehr angenehmen und seriösen Charakters, wünscht sich an gutgehendem Baugeschäfte mit 20 bis 30 Mille zu beteiligen. Sicherstellung des Kapitals gewünscht.

Offerten unter Z. K. 2785 an

**Rudolf Mosse, Zürich.**

**Zu verkaufen**

event. Lizenz abzugeben:

**Schweiz. Patent Nr. 22915**

betreffend **Schuhwerk**, bei welchem die äussere Sohle und der Absatz leicht auswechselbar an einer durchgeh. Mittelssole befestigt sind. Reflektanten wollen sich melden bei der Patentanwaltsfirma **Bourry-Séquin & Cie.,** Schützengasse 29, Zürich I.



**Bäder Toiletten Closets**  
**GEIGER & MURI LUZERN**