

Zeitschrift: Schweizerische Bauzeitung
Herausgeber: Verlags-AG der akademischen technischen Vereine
Band: 45/46 (1905)
Heft: 10

Werbung

Nutzungsbedingungen

Die ETH-Bibliothek ist die Anbieterin der digitalisierten Zeitschriften auf E-Periodica. Sie besitzt keine Urheberrechte an den Zeitschriften und ist nicht verantwortlich für deren Inhalte. Die Rechte liegen in der Regel bei den Herausgebern beziehungsweise den externen Rechteinhabern. Das Veröffentlichen von Bildern in Print- und Online-Publikationen sowie auf Social Media-Kanälen oder Webseiten ist nur mit vorheriger Genehmigung der Rechteinhaber erlaubt. [Mehr erfahren](#)

Conditions d'utilisation

L'ETH Library est le fournisseur des revues numérisées. Elle ne détient aucun droit d'auteur sur les revues et n'est pas responsable de leur contenu. En règle générale, les droits sont détenus par les éditeurs ou les détenteurs de droits externes. La reproduction d'images dans des publications imprimées ou en ligne ainsi que sur des canaux de médias sociaux ou des sites web n'est autorisée qu'avec l'accord préalable des détenteurs des droits. [En savoir plus](#)

Terms of use

The ETH Library is the provider of the digitised journals. It does not own any copyrights to the journals and is not responsible for their content. The rights usually lie with the publishers or the external rights holders. Publishing images in print and online publications, as well as on social media channels or websites, is only permitted with the prior consent of the rights holders. [Find out more](#)

Download PDF: 26.01.2026

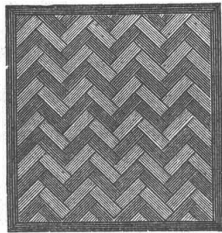
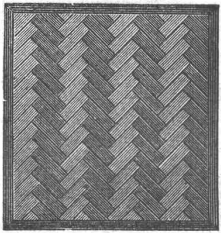
ETH-Bibliothek Zürich, E-Periodica, <https://www.e-periodica.ch>

Schweiz. Xylolith - (Steinholz) - Fabrik Wildegg

Dr. P. Karrer,

vorm. Rilliet & Karrer.

✚ Patent Nr. 9080.



**Auf Blindboden aufgeschraubt;
auf Zementbeton in Mörtel verlegt.**

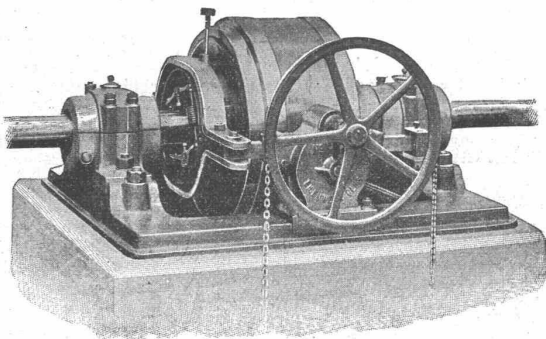
Nach allen Dessins in viereck, rechteck, achteck
und in 3 Farben, Parkett ähnliche Form.

Xylolith feuersicher, warm. **Steinholz** schalldämpfend, solid.

Muster, Prospekte, Album und Atteste gratis und franko.

✚ **Einzig in der Schweiz bis jetzt ca. 200 000 m²
Böden und ca. 10 000 Treppenstufen gelegt.** ✚

Gesellschaft der
L. von Roll'schen Eisenwerke
Eisenwerk Glus (Kt. Solothurn)



Benn's Patent Reibungskupplungen

Zum Ein- und Ausrücken von ganzen Wellensträngen oder einzelnen Maschinen während des Betriebes. Vollständig geschlossene Ausführungsform; für höchste Tourenzahlen verwendbar; selbsttätige Schmierung der inneren Teile.

Lager mit Ringschmierung:

Sellerslager mit herausnehmbarer unterer Laufschaale, ✚ Patent, als Stehlager, Hängelager, Wand- und Säulen-Konsollager.

Feste Stehlager mit herausnehmbaren Weissmetall- oder Bronzeschalen für Massivwellen und Hohlwellen.

Komplette Transmissionsanlagen für alle Industriezweige.

Diesel-Motoren

Wirtschaftlich vorteilhafteste
Verbrennungsmotoren

zum Betriebe mit
billigen
flüssigen Brennstoffen.

Alleinige Fabrikanten für die Schweiz:

GEBRÜDER SULZER

Winterthur.

Die Motoren werden in Grössen von 20 P.S.
an aufwärts ausgeführt.

Hochfeuerfeste Steine

sowie

Prima Feuerfeste Erde

letztere lose in Waggons und sackweise,
staatl. geprüfte, vorzügliche Materialien für alle Verwendungszwecke
liefert billigst

Eugen Franck,

== Fabrik feuerfester Produkte ==

Malsch b. Karlsruhe i. B.

(Geschäftsgründung 1838.)

Erstklassige Referenzen.

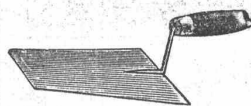
Eigener Bergbaubetrieb.

Beste Werkzeuge

für Gypser, Maurer, Zementer

Christen & Cie., Bern.

Illustr. Preisliste umgehend.



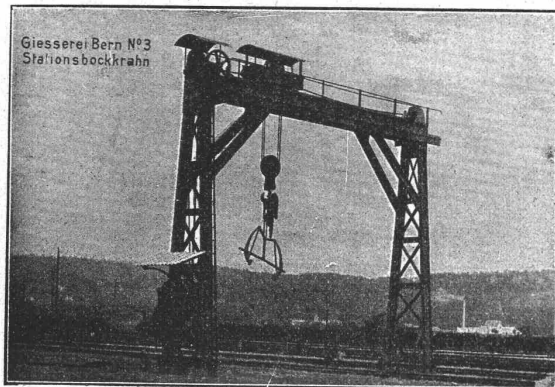
Jahres-Prod.
40,000 Tonnen.

Chamotte.
"Rhenania" A.G.
Bendorf a./Rh.
Dinas.

Zweifelhaken:
Forstb. Aachen.
Neuwied. Sinzig

✚ **Erstklassige, hochfeuerfeste und säurefeste Fabrikate.** ✚

Gesellschaft der
Ludwig von Roll'schen Eisenwerke
Filiale: **Giesserei Bern** liefert:



Hebezeuge jeder Art als **Laufkräne**, und feste oder fahrbare **Drehkräne** für Hand- und speziell **elektrischen** Betrieb; **Aufzüge** für hydraulischen, **elektrischen** und Transmissionsbetrieb.

Eisenbahnmaterial als **Drehscheiben** und **Schiebebühnen** für Wagen und Lokomotiven; Hand-, **Dampf- und elektrischer** Betrieb.

Weichen für **Haupt- u. Nebenbahnen**, für **Vignol- u. Rillen-Schienen** **Barrieren** mit und ohne Verriegelung und Vorläuten.

Zahnstangenoberbau; komplette Seilbahnen für Güter- und Personentransport. (Eigene **patentierte** Systeme. Seit 1898 21 Touristen-Seilbahnen geliefert.

Schleusenanlagen für Hand- und elektrischen Antrieb. Hydraulische, automatische **Zementsteinpressen**. — Angaben über zahlreiche Ausführungen, Referenzen, Projekte und Kostenvoranschläge stehen zu Diensten. —



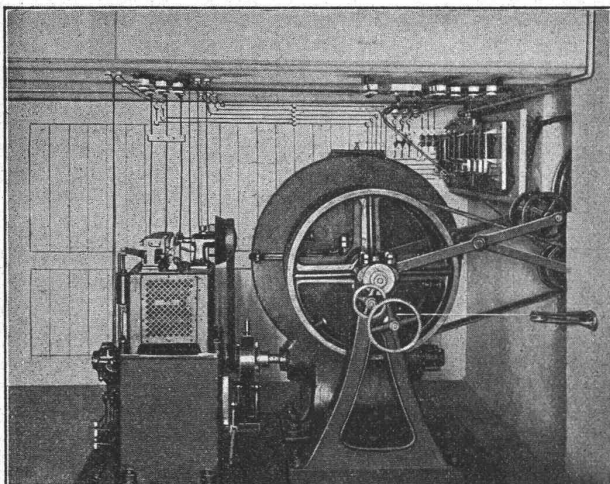
Verlangen Sie Gratisproben.

Der beste
Bleistiftgummi

ist die gesetzlich geschützte Marke „Pythagoras“. Derselbe radiert vorzüglich, ohne das Papier im geringsten anzugreifen.

Gebrüder Scholl, Fraumünsterstr. 8, **Zürich**.

J. Willi, Sohn, Maschinenfabrik, Chur.



Personen- und Warenaufzüge
für elektrischen und hydraulischen Betrieb.
Prima Referenzen über zahlreich ausgeführte Anlagen.

Ad. Schulthess,
Zinkornamentfabrik

Mühlebachstr. 62 & 64 — Zürich V.

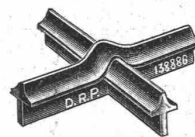


Ornament-Arbeiten in Zink, Kupfer etc. für innere und äussere Dekoration, **Metallbedachungen** für Kuppeln, Türme etc., **Wellbleche** für Berghotels, Perrondächer, Lager-schuppen etc., solideste u. billig. Bedachung, mont. ohne Bretterschalung. **Patent-Registratur-Schränke** mit od. ohne Rolladen-Verschluss. **Firmenbuchstaben** in Zink, Kupfer etc. mit und ohne Vergoldung. Bewährteste **Verküpfung** aller Blecharbeiten. **Uebernahme** sämtlicher **Spengler- und Holzzementarbeiten** etc. — Reichhaltiges Musteralbum u. illustr. Prospekte zu Diensten.

FENESTRA

Fabrik von Eisenkonstruktionen, G. m. b. H.
Frankfurt a. M. - Bockenheim.

Spezialität:



Schmiedeliserne Fenster u. Oberlichte

nach D. R. P. 138 886. — System Fenestra. Schweizer-Patent Nr. 28702.

An den Kreuzungsstellen nicht aufgeschnitten. Von höchster Festigkeit.

Bedürfen keine Verstärkungsstrukturen.

In enger Scheibenteilung einbruchssicher. Dekoratives Aussehen; grösste Lichtdurchlässigkeit.

Glänzende Zeugnisse und Urteile.

Fenestrafensterprossen **bester Ersatz für Holzprossen** zum Einstemmen in Holzrahmen. Man verlange Prospekte.

Marmor-Mosaikplatten

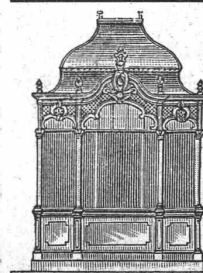
Einfache und Mosaik-Cementplatten

empfehlen

Vogt & Cie. (vormals Urs Vogt) Luzern

Generalvertreter

der Marmor-Mosaikplatten-Fabrik Hochdorf.



Kullmann & Lina, Frankfurt a. M.

Spezialfabrik für sanitäre Anlagen.

Eiserne Bedürfnis-Häuschen.

Pissoir-Anlagen für Oelung wie Bewässerung.

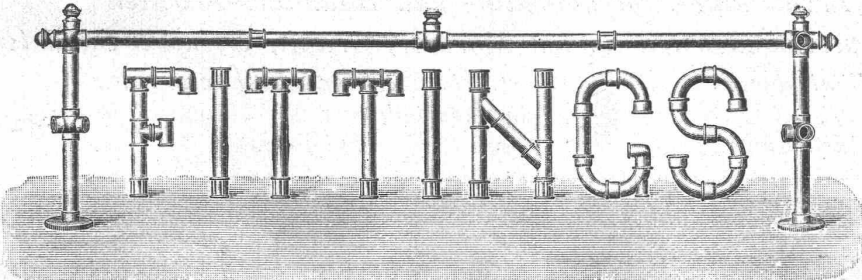
Kloset-Anlagen, Schwemmrohr-, Tonnen-, Wasser- und Torfmüll-Systeme.

Zentralheizungen. Wasserleitungen. Bade-Anlagen.

Röhrenverbindungsstücke (Fittings) aus schmiedbarem Eisenguss

Marke +GF+

für Gas-, Wasser- und Dampfleitungen von $\frac{1}{8}$ —4" engl. Gasgewinde.
Höchste Widerstandsfähigkeit gegen Inneren Druck. Exakteste Bearbeitung.



Formstücke für Flanschenröhren in Stahlguss für starke Beanspruchungen,

Stahlformguss: Martinstahl, Converterstahl,

Schmiedbarer Eisenguss: Temperguss, Weichguss.

Gussstücke für alle Zweige der Industrie, in allen Härtegraden, roh oder bearbeitet, als Ersatz für Schmiedstücke.

Aktiengesellschaft der Eisen- und Stahlwerke
vorm. **Georg Fischer**

Schaffhausen (Schweiz).

Singen (Grossh. Baden).

LUDW. LOEWE & Co.

Akt.-Ges. — **Berlin N. W.** — Huttenstrasse 17—20.

Werkzeugmaschinen amerikanischer Bauart.

Drehbänke

Bohrwerke

Hinterdrehbänke

Zentrierfutter
Fräser
Reibahlen

Abstechmaschinen

Zentriermaschinen

Shapingmaschinen

Fräsmaschinen

Aut. Räderfräsmaschinen

Kopierfräsmaschinen

Revolverbänke

Automaten

Rundscheifmaschinen

Gewindebohrer
Schneidzeuge
Kaliber und Lehren

Werkzeuge

Generalvertreter für die Schweiz:

RUDOLF FALKNER, Ing., LIESTAL.

J. Nörr ☞ Zürich ☞
Bahnhofstr. 77.



Ältestes grösstes Spezialhaus für
echte poröse **Loden**
wasserdichte

Nouveautés

Stoffe meterweise.

Elegante Massarbeiten:

Veston-Anzüge v. Fr. 65.— an

Paletots- " " " 45.—

Fertige Lodenartikel

in reichster Auswahl.
Modell-Album franko.

Schweiz.
Patent-Industrie
Bern
Aktien-Gesellschaft

Zentrale f. Erfindungen u. Verwert.

Filiale Zürich: **H. Blum**, Hornerg. 15.



Fabrik-Zeichen
gesetzlich geschützt

Präzisions- und
Schul-Reisszeuge.

E. O. Richter & Co.,

Chemnitz i. Sachsen.

A. Jucker, Nachf. v.

Jucker-Wegmann,

Papierhandlung z. Hecht.

Schiffände 22, Zürich.

Grosses Lager

von

Pauspapieren, Pausleinen,

und Zeichenpapier,

Rollen und Bogen,

in nur vorzüglichen Qualitäten.

Holzzementpapier, Dach-

pappen, Bodenbelag- u.

Teppich-Unterlag-Papiere.

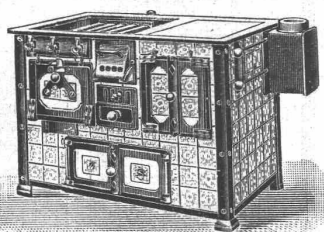
Neu!

Neu!

Der Patentkochherd mit Heisswasserbatterie

ist der beste existierende Kochherd.

Erhitzen grosser Wassermengen in verblüffend kurzer Zeit. Verstopfen der Röhren wie bei Heizschlangen etc. vollständig ausgeschlossen, daher jede Gefahr und Reparaturkosten beseitigt. Erhitzen des Wassers nicht auf indirektem, sondern auf direktem Wege. Patent in allen Kulturstaaen angemeldet. **Kein Badeofen mehr nötig.** Nur solideste, elegante Ausführung unter Garantie. Man verlange Preise, Referenzen und Prospekte direkt bei der Fabrikationsstelle



Spezialgeschäft für technische Anlagen

E. Burger, Emmishofen (Kt. Thurgau).

NB. Die Batterie ist zum Einbau in bestehende gute Herdanlagen sehr geeignet.

Rordorfsche
Verbindungshäften A & B
und
Lagerholzklammern P & R
patentiert.

A & B
in drei Grössen
verbinden **stumpfe** Bretter
direkt mit **I-Eisen**.

P & R
in 6 Grössen
verbinden Lagerhölzer und
Dachlatten direkt mit **Eisen**.

Bezugspreis ab unsern
Wiederverkaufsstellen und
unserem Lager in Zürich:
von Fr. 4.— an per 100 St.

Gebr. Rordorf.
Bureau u. Lager:
Auf der Mauer 3,
Zürich i.

Schmidt & Schmidweber

Zürich V = Hydraulische Säge-, Schleif- und Drehwerke = Dietikon

Werkstätten für Architektur-, Monumental- und Bildhauer-Arbeiten

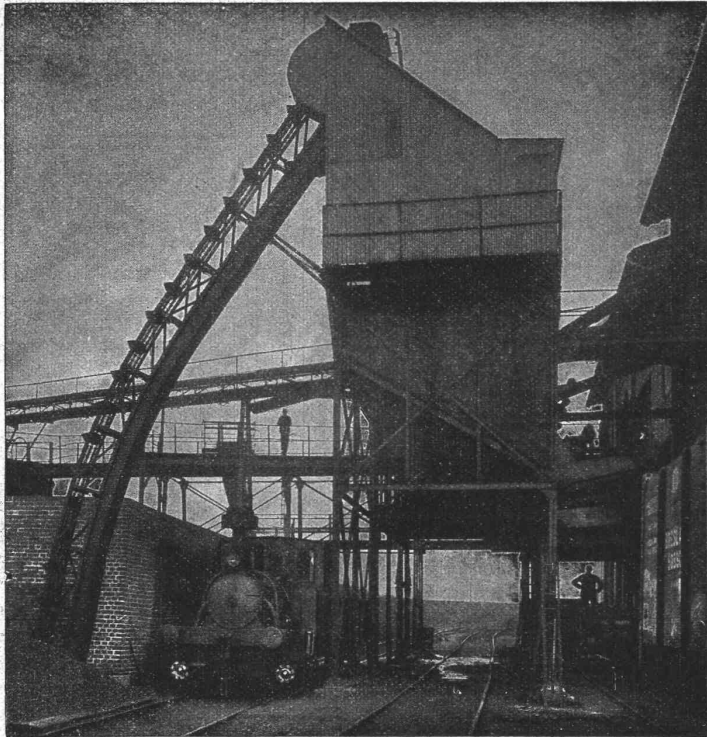
Reichhaltiges Lager der verschiedensten Sorten Marmor, Granit, Syenit & Sandstein

*Neueste maschinelle Einrichtungen
daher prompteste Lieferung, bei exakter
und kunstgerechter Ausführung.*



*Prima Referenzen schweizerischer
und ausländischer Architekten, Bildhauer
und Privater.*

Kostenvoranschläge gratis und prompt.



A. Stotz

**Eisengiesserei und
Apparate-Bauanstalt
Stuttgart VIII**

gegründet 1860
liefert als Spezialität:
Transport-Apparate
für Massengüter jeder Art,
wie Elevatoren,
Transporteure, Aufzüge,
Transportschnecken,
Förderrohre, Kessel-
beschickungs-Anlagen
etc. etc.
in allen Grössen und
für alle Verhältnisse.

**Zerlegbare Treib-
und Stahlbolzenketten.**

Herstellung von schmied-
barem Eisenguss,
Temperstahlguss und
Grauguss in
anerkannt vorzüglicher
Qualität.

Kataloge, Projekte
und Ingenieurbesuch zur
Verfügung.

Erstklassige Referenzen.



**Heliographie- und
Paus-Papiere
Lichtpausen**

in **Heliographie**
in



liefern

Hatt & Cie, Zürich,

Auf der Mauer 4. Telefon 4146.

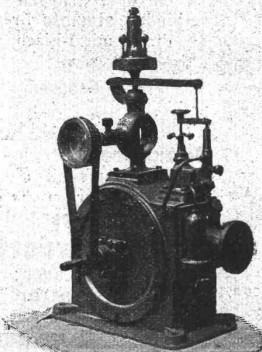
J. Rukstuhl, Basel

erstellt auf Grundlage vieljähriger Erfahrung

Centralheizungen

aller Systeme

Warmwasser — Niederdruckdampf etc.



U. BOSSHARD

Bleicherweg 4

ZÜRICH

Turbinen mit
Präzisionsregulierung

✚ Patent 25500.

Wasserhebemaschinen.

Rolladenfabrik Horgen.

Wilh. Baumann.

Aeltestes Etablissement dieser Branche in der Schweiz.

Vorzüglich eingerichtet.

Holzrolladen
aller Systeme.

Rolljalousien

mit eiserner Federwalze

Patent ✚ 5103

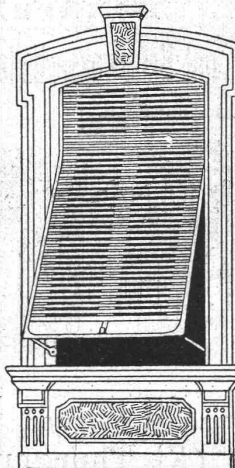
Diese Rolljalousien bilden unbestritten
den bequemsten u. elegantesten Fenster-
verschluss. Die Handhabung ist sehr ein-
fach und praktisch, weshalb das System
überall mit Vorteil angewendet wird.

~ Zugjalousien ~

Rollschutzwände.

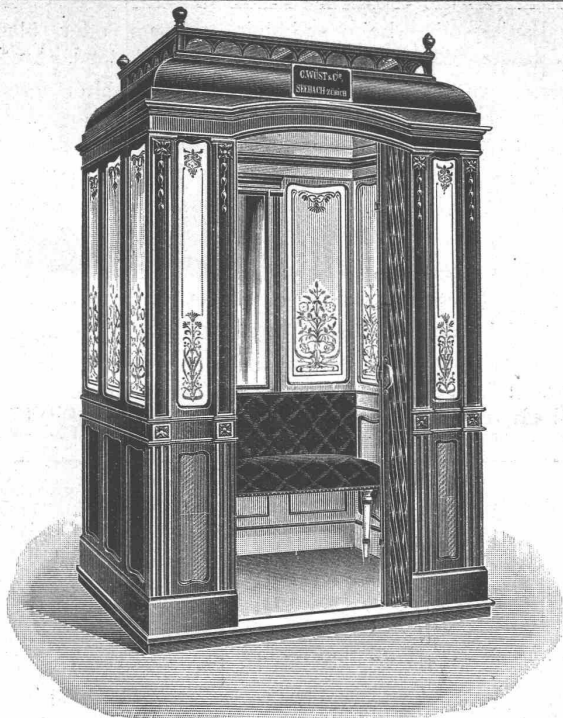
Jalousieladen.

Ausführung je nach Wunsch in einheimischem,
nordischem oder überseeischem Holze.



Rudolf Mosse, Zürich,

alleinige Inseraten-Annahme für die
Schweizer. Bauzeitung.



C. Wüst & Co. in Seebach-Zürich

bauen als Spezialität:

Elektrische Personen- und Warenaufzüge

mit Pfeilradwinde nach eigenem patentiertem System.

Beste Aufzugswinde der Gegenwart,

welche vermöge ihres geringen Stromverbrauchs **an jedes Lichtnetz** (also auch Einphasenstrom) angeschlossen werden kann.

Eine **Druckknopfsteuerung** eigenen Systems ermöglicht die Benützung des Aufzuges **ohne Führer** durch jedes Kind.

Billigste Anschaffungs- und Betriebskosten.

Absolut ruhiger Gang. Präziseste Steuerung. Vorzügl. Fangvorrichtung. Projekte u. Kostenvoranschläge gratis. Man verlange ausführlichen Prospekt.

Feinste Referenzen über ausgeführte Anlagen.

Atelier für Vervielfältigung techn. Zeichnungen.

A. Ryffel

Telephon 6027. — vorm. E. R. Bertschmann. — Telephon 6027.

51 Schiffe ZÜRICH I, Schiffe 51.

Lichtpausverfahren nach den neuesten Methoden in tadelloser Ausführung.

Heliographie, positiv, negativ und Sepiaverfahren.

Negrographie, Kopien in tiefschwarzen, scharfen Linien und reinweissem Grund, auf Paus-, Zeichen- oder Leinwand-Papier, in diversen Stärken.

Rascheste Ausführung bei jeder Witterung.

Sorgfältige, prompte u. billige Bedienung. — Muster u. Preise zu Diensten.

Verkauf von Heliographie-, Paus- u. Zeichenpapier, Lichtpausapparate und Utensilien. — Billige Bezugsquelle.

Hinterindisches

Hartholz „Limh“

ist das beste Material für Fußböden.

Grösste Widerstandsfähigkeit gegen Abnützung.

Geringste Veränderlichkeit des Volumen, laut Befund der Eidg. Materialprüfungsanstalt in Zürich.

Muster zu Diensten.

Parquets in einheimischen Holzarten. ⚡ Riemen in Asphalt.

Chalet-Bau.

Höflichst empfiehlt sich die

Parquet- & Chalet-Fabrik Interlaken.

Schweizer. Polytechnikum.

An der **Ingenieurschule** des eidg. Polytechnikums ist auf Beginn des Sommersemesters 1905 (25. April) die Stelle eines

Assistenten

für den Unterricht in Wasserbau und Foundationen neu zu besetzen.

Die von den Bewerbern verlangten Erfordernisse sind: Hochschulbildung und einige Praxis als Ingenieur, sowie Kenntnis der deutschen und französischen Sprache. Die Besoldung bleibt besonderem Abkommen vorbehalten. Anmeldungen sind in Begleit von Zeugnissen und einem kurzen «curriculum vitæ» bis 25. März d. J. dem Unterzeichneten einzureichen, der auf Anfrage nähere Auskunft über die zu besetzende Stelle erteilen wird.

Zürich, den 6. März 1905.

Der Präsident des Schweiz. Schulrates:
Bleuler.

Schweizer. Polytechnikum.

An der **Ingenieurschule** des eidg. Polytechnikums sind auf Beginn des Sommersemesters 1905 (25. April) die Stellen zweier

Assistenten

für Vermessungskunde und Ausgleichsrechnung neu zu besetzen.

Die von den Bewerbern verlangten Erfordernisse sind: Techn. Hochschulbildung mit Vermessungspraxis, sowie Kenntnis der deutschen und französischen Sprache. Besoldung Fr. 2000 bis Fr. 2500 per Jahr.

Anmeldungen sind in Begleit von Zeugnissen und einem kurzen «curriculum vitæ» bis 25. März d. J. dem Unterzeichneten einzureichen, der auf Anfrage nähere Auskunft über die zu besetzenden Stellen erteilen wird.

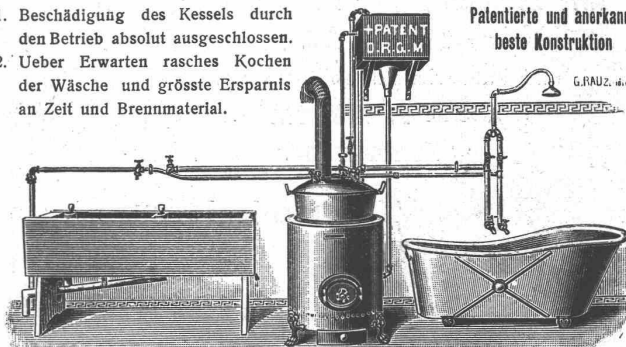
Zürich, den 6. März 1905.

Der Präsident des Schweiz. Schulrates:
Bleuler.

Bad- u. Wasch-Einrichtungen

1. Beschädigung des Kessels durch den Betrieb absolut ausgeschlossen.
2. Ueber Erwärmen rasches Kochen der Wäsche und grösste Ersparnis an Zeit und Brennmaterial.

Patenterte und anerkannt
beste Konstruktion



GEBR. LINCKE, ZÜRICH, Sellaigraben 57/59.

Heinrich Brändli, Horgen,

Asphalt-, Dachpappen- und Holzzement-Fabrik

liefert:

Asphaltplatten, kombiniert mit Jute- und Filz-Einlagen, bekiest besandet oder glatt, für wasserdichte Eindeckungen bei Eisenbahnen, Strassen, Hoch- und Tiefbau-Arbeiten, mit Garantieübernahme. — Referenzen zu Diensten.

Telegramme: Heinrich Brändli, Horgen. ~~~~~ Telephon.

**LICHTPAUS-ATELIER,
LICHTPAUS-PAPIERE,
LICHTPAUS-LEINEN,
LICHTPAUS-APPARATE,
LICHTPAUS-APPARATE,
LICHTPAUS-APPARATE,
AGER
IEFERUNG**

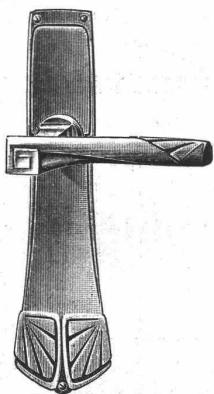
Anfertigung von **Lichtpausen** auf Papier oder Leinwand mit weissem oder blauem Grund bis 120×265 Centimeter an einem Stück. Schnellste Bedienung unter Diskretion. für blauen oder weissen Grund, **eigenes**, anerkannt bestes Fabrikat mit Garantie für stets gleichmässiges und sicheres Arbeiten. Nicht Konvenierendes wird umgetauscht und koulante und prompte Bedienung zugesichert. Probemuster gratis auf Verlangen.

Druckfedersystem, eigene, sehr solide Konstruktion. Waschbecken, Entwicklungsbecken. Kourante Grössen stets auf Lager. Fahrgestelle. Blechbüchsen zum Aufbewahren.

mit **pneumatischer Pressung** (Pat. Sack), der beste, praktische Kopierrahmen der Gegenwart für **elektrische Belichtung** (Pat. Hall), bewährtes, bestes System für künstliche, vom Tageslicht unabhängige Belichtung. Kann von Interessenten im Betrieb besichtigt werden.

in bewährten Pauspapieren und engl. Pausleinwand für **Original-Pausen** zu Lichtpauszwecken. kompletter Einrichtungen und aller Ersatzteile für **Lichtpaus-Ateliers**. Wellkarton in Rollen, 80 und 100 Centimeter breit. Leichtestes und praktisches Packmaterial.

A. MESSERLI, Zürich, Aeltestes heliographisches Atelier. **Telephon Nr. 1390.**
Lavaterstrasse 25. Prospekte und Preislisten zu Diensten.



C. F. Ulrich, Niederdorfstrasse 20, Zürich

Spezialgeschäft für Baubeschläge.

Niederlage der acht amerikanischen Bommerbänder für Windfangtüren.

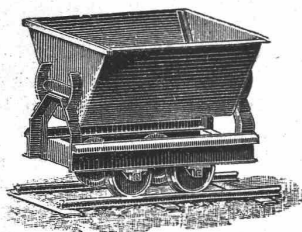
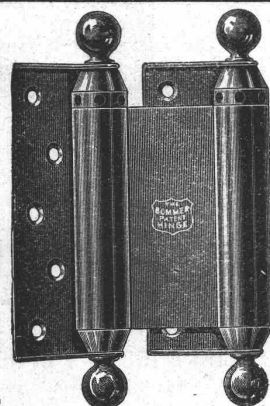
Moderne Tür- und Fensterbeschläge

in feinster Ausführung und in allen Farben.

Permanente Ausstellung.

Musterbücher franko.

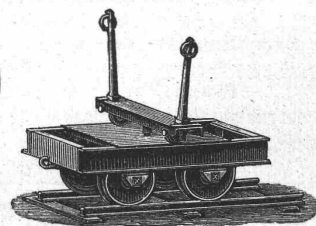
Auf Wunsch Auswahlsendungen.



Oehler & Co.,

Aarau

Maschinenfabrik, Eisen- und Stahlgießereien.

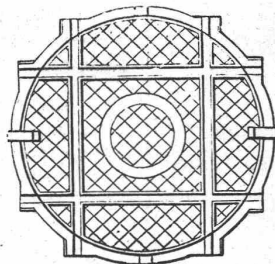


Spezialitäten:

**Tragbare und feste Stahlgeleise
mit zugehörigem Rollmaterial**

für Bauunternehmer
und industrielle Etablissements.

Eiserne **Schubkarren**
und **Perronwagen**.



Schiebebühnen u. Drehscheiben

für Normal-
und Schmalspurbahnen.

Bremsorgananlagen

und **Luftseilbahnen** verschiedener
Systeme.

Transmissionen mit gewöhnlichen und Ringschmierlagern.

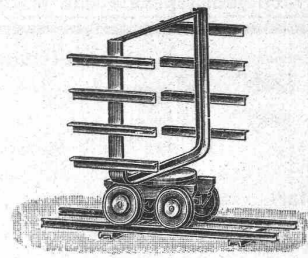
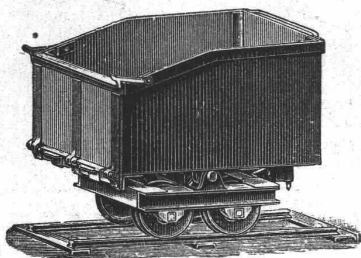
Baggermaschinen,

Betonmischmaschinen

Mechanische Aufzüge,

Elevatoren.

Grauguss, Haberlandguss etc.



Drahtglas
mit Metalleinlage für Oberlicht, Fussböden etc.
fast unzerstörbar und feuersicher.
Bestes Verglasungsmaterial der Gegenwart.
ANWIEN-GESELLSCHAFT FÜR GLASINDUSTRIE
VON FRIEDR. SIEMENS
NEUSATTI & CO. (Böhmen).

Vertreter für die Schweiz:
Herr Balduin Weisser, Basel, Clarastrasse 48 und
Zürich, Fabrikstrasse 5.

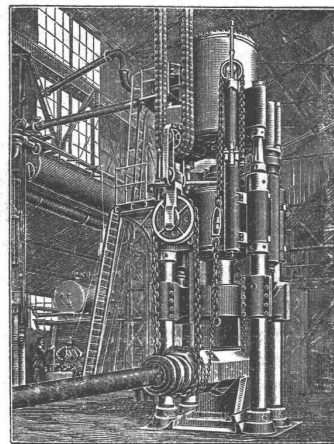
Zu verkaufen: Einen Benzinmotor

mit 7 P. S., in tadellosem Zustande,
von der Lokomotivfabrik Winterthur,
bei Ad. Rudolf, Sägerei in Sel-
zach bei Solothurn.

Zu verkaufen eventuell Lizenz abzugeben: Schweizer. Patent Nr. 20896

betreffend Dispositif d'attelage auto-
matique des voitures de chemin de
fer destiné à remplacer les crochets
et les chaînes et à servir de tampon.

Reflektanten wollen sich melden
bei der Patentanwaltsfirma **Bourry-
Séquin & Co.**, Schützengasse 29,
Zürich I.



Haniel & Lueg Maschinenfabrik Eisen- und Stahlwerk Düsseldorf-Grafenberg.

Hydr. Nieteinrichtungen mit beweglichen und festen
Nietern,

Hydr. Blechbiegemaschinen,

Hydr. Flansch- und Börtelmaschinen.

Hydr. Schmiedepressen, Scheren, u. s. w.

Hydr. Hebevorrichtungen,

Schmiedestücke aus Stahl, Flusseisen und Nickelstahl,
in jeder Grösse bis zu 40 000 kg Stückgewicht,

Dampfhydraulische Schmiedepresse. Stahlformguss bis zu 50 000 kg Stückgewicht.

Vertreter für die Schweiz: Ingenieur **A. Rubin**, Zürich, Bahnhofstr. 94.

Schweiz. Akkumulatoren-Fabrik A.-G. Marly-le-Grand.

Grossoberflächenplatten
(System Planté)

Stationäre und transportable
Batterien

für
Beleuchtungs-, Puffer- und
Traktionszwecke,
Zugbeleuchtungsbatterien.

Preislisten und Kostenberechnungen auf Verlangen gratis.
Ingenieur-Bureau Basel, Jurastrasse 31.

Massen- u. perf. Gitterplatten
(System Faure)

Batterien für Messzwecke.
Laboratoriumsbatterien mit
geringster Selbstentladung in Ruhe.
Batterien für medizn. Zwecke.
Telegraphen- u. Automobilzündungs-Zellen.
Batterien u. Elemente für alle Spezialzwecke.



La Cie du Chemin de fer
électrique du Val-de-Ruz met
au concours le poste de

Chef d'Exploitation

de son entreprise.

Les postulants devront avoir fré-
quenté avec succès une école tech-
nique et posséder quelques connais-
sances pratiques d'un service de
traction par l'électricité. La préfé-
rence sera donnée à des électriciens
ayant déjà occupé un poste analogue.
Entrée en fonctions le 1er mai pro-
chain au plus tard. Adresser les
offres avec certificats, références et
prétentions à la Direction soussignée,
jusqu'au **18 mars 1905.**

Cernier, le 28 février 1905.

Cie du Chemin de fer Régional
du Val-de-Ruz:
La Direction.

Zu verkaufen event. zu vermieten:

Samthalt oder parzellenweise ca.
10 000 m² zu Gewerbe- und ge-
eignetes

Bauland

mit Geleiseanschluss, in bester Lage
am Bahnhof Zürich-Giesshübel
(Sihl T. B.) zu billigem Preis und
günstigen Bedingungen.

Offerten befördert unter Chiffre
O. F. 590 **Orell-Füssli**, Annoncen,
Zürich.

Präzisions-
Reisszeuge.
Clemens Riefler,
Messelwang u. München
(Bayern).
Gegründet 1841.
'Paris 1900 Grand Prix'.
Illustrierte Preislisten gratis.
Die Zirkel der ech-
ten Rieflerreisszeuge
sind am Kopf mit dem
Namen **RIEFLER**
gestempelt.

HANF- DRAHT-SEILE

für Aufzüge, Kranen,
Transmissionen etc.

Bindseile — Schlingen

Gerüst-Stricke

Maurerschnüre, Senkelschnüre

Drahtbürsten

Best-Tragbänder

Wagenfett — Seilschmiere

empfiehlt bestens

D. Denzler, mech. Seilereii,
Zürich.

Favre & Cie.

Armierter
Betonbauten

* Zürich *

Patent-Bureau J. Aumund Ing. Werdmühlg. Zürich

Emil Steiner

Mech. Werkstätte und
Maschinenhandlung

Wiedikon-Zürich

empfiehlt sich zur Lieferung
von neuen und gebrauchten

Werkzeugmaschinen aller
Art

Drehbänke, Bohrmaschinen,
Hobelmaschinen, Feldschmieden etc.

Transmissionen

in allen Systemen u. Dimen-
sionen. Stets grosses Lager
in gebrauchten und neuen

Wellen, Riemenscheiben, Häng- u. Stehlager
zu billigen Preisen.

Gesucht: Bauzeichner,

tüchtig in Konstruktion, Detail und Voranschlägen. — Eintritt 15. März oder 1. April. Offerten mit Gehaltsansprüchen sub Z. D. 2054 an die Annoncen-Expedition

Rudolf Mosse, Zürich.

Junger, stiller

Architekt,

flott im Entwurf und Detail gesucht, event. per sofort. Offerten mit Lebenslauf und Gehaltsansprüchen sub Chiffre B. Q. 5135 an

Rudolf Mosse, Basel.

Tücht., selbständ. Architekt, sehr flotter Zeichner, auf möglichst **sofort gesucht.** Bewerber mit Lebenslauf, Zeugnissen, Zeichnungen (Skizzen), Altersangabe an Architekturbureau **Lang-Wolff, Wiesbaden, Luisenstrasse 23.**

Architekturzeichner.

In einem alt. Baugeschäft in **Basel** findet ein tücht. Architekturzeichner, auch in Statik u. Voranschlägen bewandert, dauernde Anstellg. Eintr. 1. April od. 1. Mai. **Nur selbständige, zuverlässige Reflektanten** belieben ihre Offerten mit Angabe der bish. Tätigkeit u. Gehaltsansprüche zu adressieren sub Chiffre B. K. 5141 an

Rudolf Mosse, Basel.

Gesucht

auf das Bau- und Katasterbureau **Rorschach** ein

Geometergehülfe,

gut im Zeichnen und selbständigen Aufnahmen. Anmeldungen mit Zeugnissen und Gehaltsansprüchen bis zum 14. März an **Th. Bringolf, Gemeindegeometer.**

Elektro-Techniker,

erfahren in der Berechnung und Ausführung von elektrischen Verteilungsnetzen, **gesucht** nach dem Ausland. Französische Sprache verlangt. Offerten sub Chiffre Z. U. 2095 an die Annoncen-Expedition **Rudolf Mosse, Zürich.**

Gesucht:

Bautechniker,

zuverlässiger Arbeiter, guter Zeichner, gewandt im Anfertigen von Kostenvoranschlägen etc. Anmeldungen unt. Chiffre Z. E. 2130 an

Rudolf Mosse, Zürich.

Turbinen-Ingenieur

mit reichen Erfahrungen in der Konstruktion von Turbinen aller Systeme, Projektierung und Ausführung kompl. Anlagen zu möglichst **sofortigem Eintritt** in hervorragende Turbinenfabrik **gesucht.** Anmeldungen mit Angabe des Alters, Lebenslauf, Zeugnisabschriften und Photographie erbeten unter Z. O. 2314 an die Annoncen-Expedition

Rudolf Mosse, Zürich.

Gesucht

zu baldigem Eintritt nach der französischen Schweiz ein junger

Architekt,

tüchtiger Zeichner, der selbständig arbeiten kann. Gefl. Offerten mit Angabe von Lebenslauf und Gehaltsansprüchen unter Z. G. 225 an die Annoncen-Expedition

Rudolf Mosse, Zürich.

Junger

Bauzeichner

sucht sofort Stelle auf Bureau bei oder als **Bauführer.**

Offerten sub Chiffre Z. E. 1955 an **Rudolf Mosse, Zürich.**

Bautechniker, bisher in erstklassigem Bureau tätig, **sucht Stelle** als

Bauführer.

Offerten unter Z. P. 2115 an **Rudolf Mosse, Zürich.**

Selbständig arbeitender

Bautechniker

sucht Stellung als Zeichner und Bauführer in Architekturbureau oder Baugeschäft.

Offerten unter Chiffre Z. G. 2057 an **Rudolf Mosse, Zürich.**

Bautechniker

(Architekt), 29 Jahre, gewandter Zeichner, im Voranschlagen, Abrechnen firm, in Bauleitung erfahren, mit langjähriger Praxis bei Privaten und Behörden, **sucht Stellung** zum 1. April cr. Gefl. Offerten erbeten unter Z. N. 2113 an

Rudolf Mosse, Zürich.

Ingenieur,

Absolvent des eidg. Polytechnikums, 4 Jahre Praxis im Eisenbetonbau, dreier Sprachen mächtig, **sucht Stellung** auf 1. April, ev. früher, im In- oder Auslande. Gefl. Offerten unter Chiffre Zag. E. 105 an

Rudolf Mosse, Bern.

Bauingenieur,

31 Jahre alt, mit 7 Jahren Praxis in Bau und Bureau, **sucht** auf 1. Mai oder später **Stellung.**

Offerten unter Chiffre Z. L. 2111 an **Rudolf Mosse, Zürich.**

Werkführer

der Bauspenglerei, Gas-, Wasser- und Closet-Anlagen, Alter 30 Jahre, praktisch und theoretisch gebildet, 8 Jahre Werkstatt-Praxis, seit einigen Jahren Geschäftsführer, sucht gestützt auf gute Zeugnisse und beste Referenzen dauernde, ähnliche Stellung im In- oder Auslande.

Derselbe ist auch mit dem Lohn- und Krankenwesen bestens vertraut, sowie mit der Kontor-Praxis.

Gefl. Offerten sub Chiffre Z. V. 1896 an **Rudolf Mosse, Zürich.**

Bautechniker,

34 Jahre alt, mit prima Zeugnissen, **sucht sofort Stelle** für Bau oder Bureau bei mässigen Ansprüchen.

Gefl. Offerten unter Z. B. 2352 an **Rudolf Mosse, Zürich.**

Ein jüngerer

Hochbautechniker,

der die IV. Klasse am kant. Technikum in Burgdorf absolviert hat, **sucht Anstellung** auf ein Bureau, eventuell Bauplatz.

Offerten unter Chiffre Z. Y. 2199 an **Rudolf Mosse, Zürich.**

Jüngerer

Bautechniker

mit Praxis (Bureau und Platz) **sucht Stelle.** Offerten unter Z. S. 2268 an **Rudolf Mosse, Zürich.**

Junger

Bautechniker

mit längerer Bureau- und Baupraxis, z. Z. im 2. K. der Baugewerkschule Karlsruhe, **sucht**, gestützt auf gute Zeugnisse, Stellung. Gefl. Offerten erbeten an **J. Leemann, Elektrizitätswerk Winterthur.**

Tücht. Bautechniker,

verheirateter Mann, **sucht** passende Stellung in einem grösseren Baugeschäft, würde sich eventuell mit Kapital an einem solchen beteiligen. Prima Zeugnisse, Diplom des Technikums Winterthur und andere für Bureau, Hoch- und Tiefbaupraxis stehen zur Verfügung. Kenntnis der italien., deutschen und franz. Sprache.

Offerten befördert unter Chiffre Z. B. 2152 die Annoncen-Expedition **Rudolf Mosse, Zürich.**

Architekt

mit mehrjähriger Praxis im In- und Auslande, geübt im Entwurf und in Perspektive, in allen Bureau-Arbeiten bewandert, **sucht dauernde, selbständige Stellung.**

Offerten unter Chiffre Z. Y. 2299 an **Rudolf Mosse, Zürich.**

Ingenieur

mit einjähriger Bureau-Praxis im Strassen-, Eisenbahn- und Wasserbau, deutsch, französ. und italienisch sprechend, **sucht** auf Mitte April oder anfangs Mai Stelle, wenn möglich auf Bau. Gefl. Offerten unter Chiffre Z. B. 2327 an

Rudolf Mosse, Zürich.

Bauingenieur

Absolvent des eidg. Polytechnikums, mit drei Jahren Praxis bei Eisenbahnbau, **sucht neues Engagement** auf 1. April oder später.

Gefl. Offerten unt. Chiffre Z. S. 2343 an **Rudolf Mosse, Zürich.**

Vorarbeiter.

Jüngerer Mann, in der Bau-schreineri, Glaserei sowie in der Parketterie bewandert,

sucht Stelle.

als Vorarbeiter oder Werkführer. Zeugnisse über mehrjährige Tätigkeit in dieser Stellung zu Diensten.

Offerten unter Za. G. 391 an die Annoncen-Expedition **Rudolf Mosse, St. Gallen.**

Junger, tüchtiger

Bautechniker

mit Technikumsbildung und längerer Bau- u. Bureau-Praxis **sucht Stelle.** Offerten unter Chiffre E. 122 an **Rudolf Mosse, Bern.**

Bauzeichner,

durchaus tüchtig in Konstruktion, Voranschlag, Statik, Perspektive, flotter Zeichner, selbständig und zuverlässig, **sucht Stellung.** Offerten sub Chiffre B. E. 5146 an

Rudolf Mosse, Basel.

Diplomierter Maschinenzeichner,

26 Jahre, flotter Konstrukteur mit kaufmännischen und Betriebs-Kenntnissen, 1a Zeugnissen, **sucht dauerndes Engagement.**

Gefl. Offerten unter Za. G. 375 an **Rudolf Mosse, St. Gallen.**

Architekt-Zeichner,

Konstrukteur, in der Statik erfahren, **sucht Engagement** in gutem Hause.

Offerten unter Chiffre Vc. 1308 Y. an **Haasenstein & Vogler, Bern.**

REPRÉSENTATION

pour la France d'appareils pour chaudières et machines et d'articles industriels demandée par maison parisienne ayant déjà pour son article représentants dans toute la France. **Genevet & Cie.,** « appareils fumivores » 9, rue Edimbourg, **Paris.**

Références: Crédit Lyonnais.

Renommierter Firma sucht gute

Erfindungen.

Offerten unter Z. A. 2301 an **Rudolf Mosse, Zürich.**



Bäder Toiletten Closets

GEIGER & MURI LUZERN

Für Techn. Vorarbeiten im Bahn- und Strassenbau empfiehlt sich **B. Emch, Ingenieurbureau, Bern, Mattenhofstr. 37.**