

Zeitschrift: Schweizerische Bauzeitung
Herausgeber: Verlags-AG der akademischen technischen Vereine
Band: 45/46 (1905)
Heft: 9

Werbung

Nutzungsbedingungen

Die ETH-Bibliothek ist die Anbieterin der digitalisierten Zeitschriften auf E-Periodica. Sie besitzt keine Urheberrechte an den Zeitschriften und ist nicht verantwortlich für deren Inhalte. Die Rechte liegen in der Regel bei den Herausgebern beziehungsweise den externen Rechteinhabern. Das Veröffentlichen von Bildern in Print- und Online-Publikationen sowie auf Social Media-Kanälen oder Webseiten ist nur mit vorheriger Genehmigung der Rechteinhaber erlaubt. [Mehr erfahren](#)

Conditions d'utilisation

L'ETH Library est le fournisseur des revues numérisées. Elle ne détient aucun droit d'auteur sur les revues et n'est pas responsable de leur contenu. En règle générale, les droits sont détenus par les éditeurs ou les détenteurs de droits externes. La reproduction d'images dans des publications imprimées ou en ligne ainsi que sur des canaux de médias sociaux ou des sites web n'est autorisée qu'avec l'accord préalable des détenteurs des droits. [En savoir plus](#)

Terms of use

The ETH Library is the provider of the digitised journals. It does not own any copyrights to the journals and is not responsible for their content. The rights usually lie with the publishers or the external rights holders. Publishing images in print and online publications, as well as on social media channels or websites, is only permitted with the prior consent of the rights holders. [Find out more](#)

Download PDF: 27.01.2026

ETH-Bibliothek Zürich, E-Periodica, <https://www.e-periodica.ch>

Schweizerische Bauzeitung

Wochenschrift

für Bau-, Verkehrs- und Maschinentechnik

Herausgegeben
von

A. WALDNER

Dianastrasse Nr. 5, ZÜRICH II.

Verlag des Herausgebers. — Kommissionsverlag: Ed. Raschers Erben, Meyer & Zellers Nachfolger in Zürich.

Organ

des Schweizer Ingenieur- und Architekten-Vereins und der Gesellschaft ehemaliger Studierender des eidg. Polytechnikums in Zürich.

Abonnementspreis:
Ausland. 25 Fr. für ein Jahr
Inland. 20 " " "

Für Vereinsmitglieder:
Ausland. 18 Fr. für ein Jahr
Inland. 16 " " "
sofern beim Herausgeber
abonniert wird.

Abonnements
nehmen entgegen: Heraus-
geber, Kommissionsverleger
und alle Buchhandlungen
und Postämter.

Insertionspreis:
Für die 4-gespaltene Petitzeile
oder deren Raum 30 Cts.
Haupttitelseite: 50 Cts.

Inserate
nimmt allein entgegen:
Die Annoncen-Expedition
RUDOLF MOSSE,
Zürich,
Basel, Bern, St. Gallen,
Berlin, Breslau, Dresden,
Frankfurt a. M., Hamburg,
Köln, Leipzig, Magdeburg,
München, Stuttgart, Wien.

Bd XLV.

ZÜRICH, den 4. März 1905.

Nº 9.

Bauausschreibung

für die

**Ausführung der ca. 9000 Meter langen Gasleitung in
Mannesmann-Röhren von 70 Millimeter Durchmesser
nach der Stadt Diessenhofen.**

Pläne, Bauvorschriften, Vertragsbedingungen und Eingabeformulare
liegen bei der Direktion des Gaswerkes zur Einsicht auf.

Offerten sind verschlossen mit der Aufschrift »Gasleitung nach
Diessenhofen« bis zum 10. März 1905 an die unterzeichnete Stelle ein-
zureichen.

Schaffhausen, im Februar 1905.

Städt. Licht- & Wasserwerke
Abteilung Gaswerk.

Kollegium in Altdorf.

In Abänderung und Berichtigung der unter dem Titel »Ausschreibung
von Bauarbeiten« in diesem Blatte erschienenen Publikation wird andurch
als Schlussstag für die Eingabe der Offerten für Uebernahme der Schreiner-,
Glaser-, Schlosser-, Maler-, Gypser-, Parquett-, Plättboden- und Asphalt-
arbeiten für das Konviktsgebäude und die Kapelle des

Kollegiums in Altdorf,

sowie für Offerten auf Uebernahme der Abort- und Waschanlagen daselbst

Montag, der 6. März,

bezeichnet. Offerten-Formulare sind bis zu diesem Tage jederzeit erhältlich
bei Herrn Architekt Georg Meyer in Andermatt. Pläne und Bauvorschriften
können Samstag den 4. März auf dem Baubureau in Altdorf eingesehen
werden. Offerten sind, mit der Aufschrift »Kollegium« versehen, an die
Baudirektion Uri in Spiringen zu richten.

Baudirektion Uri.

Elektrische Bahn Stansstad-Engelberg.

Infolge Rücktrittes des bisherigen Inhabers ist die Stelle eines

Depot-Chefs

bei unserer Unternehmung auf den 1. April 1905 zu besetzen. Reflektanten
wollen ihre Offerten unter Angabe der bisherigen Tätigkeit und der Gehalts-
Ansprüche bis zum 10. März an die unterzeichnete Betriebsdirektion ein-
senden.

Bewerber, welche eine technische Schule mit Erfolg besucht haben,
oder welche schon in ähnlicher Stellung tätig gewesen sind, erhalten den
Vorzug.

Stansstad, den 18. Februar 1905.

Die Betriebsdirektion:
A. Kolb.

Polytechnisches Institut, Friedberg i. S.
Akademische Lehranstalt mit Spezial-Kursen bei Frankfurt a. M.
für **Architekten und Bauingenieure.**

Schweizerische Bundesbahnen. Kreis IV.

Vakante Stellen.

Ingenieur I. Klasse für statische Berechnungen, eiserner Brücken und
Stellwerkanlagen. Besoldung Fr. 4500—6500.

Ingenieur II. Klasse für Bauten und Anlagen auf Stationen und an der
Bahnlinie. Besoldung Fr. 3300—4800.

Zeichner II. Klasse. Besoldung Fr. 1400—2200.

Anmeldungsstermin: 19. März 1905.

Anmeldung schriftlich an den Oberingenieur Kreis IV, St. Gallen.

Dienstantritt: 1. Mai 1905.

St. Gallen, den 1. März 1905.

Die Kreisdirektion IV.

Ausschreibung.

Die Aufnahme des Perimeterplanes für die Verbauung der
Sihi in Studen, Unteriberg, wird anmit zur freien Bewerbung aus-
geschrieben.

Anmeldungen nimmt bis 15. März 1905 entgegen: Herr Baupräsident

M. A. Reischlin in Schwyz.

Schwyz, den 27. Februar 1905.

Die Bezirkskanzlei Schwyz: **Aug. Rüegg**, Landschreiber.

Bau-, Säg- und Brenn- Holz-Verkauf.

Der Magistrat der Stadt Feldkirch in Vorarlberg bringt auf dem
Submissionswege:

831 Stück Sägblöcke mit 497 Fest-Meter,

954 Stück Baustämme mit 476,7 Fest-Meter,
in 20 Abteilungen,

198 Stück Sägblöcke und Baustämme gemischt mit
90,5 Fest-Meter, in 8 Abteilungen,

756 Raum-Meter Tannen- und Fichten-Brennholz, in 14
Abteilungen,

zum Verkaufe.

Das Bau- und Sägholz ist ohne Rinde gemessen und wurde in den
Monaten November und Dezember v. J. gefällt.

Käufer, welche auf dieses Bau-, Säg- und Brennholz reflektieren-
wollen ihre **Offerte**, getrennt nach Abteilungen per Fest- resp. Raum-Mete,
schriftlich und verschlossen **bis längstens 10. März 1905** an den ger-
fertigten Magistrat einreichen.

Behufs Zustellung des Holzverzeichnisses sowie zur Vorzeigung des
Materials und näherer Auskunfterteilung betreffend Kaufbedingungen usw.
wende man sich an die Herren **Anton Weinzierl**, Mag.-Rat, oder Stadt-
förster **Benedikt Jenny** hier.

Stadtmagistrat

Feldkirch, am 16. Febr. 1905.

Der Bürgermeister: **Dr. Peer.**

Für Techn. Vorarbeiten im Bahn- und Strassenbau empfiehlt
sich **B. Emch**, Ingenieurbureau, Bern, Mattenhofstr. 37.

Schweizerische Bundesbahnen

Kreisdirektion II.

Ausschreibung von Bauarbeiten.

Die Kreisdirektion II der Schweizerischen Bundesbahnen in Basel eröffnet hiemit Konkurrenz über die Ausführung der Erd-, Maurer- und Chaussierungs-Arbeiten betreffend **die Erweiterung der Station Cortébert**. Pläne, Querprofile und Uebernahmsbedingungen können auf dem Bureau des Bahningenieurs Delsberg eingesehen werden.

Offerten sind mit Aufschrift «Stationserweiterung Cortébert» spätestens bis 15. März 1905 verschlossen an die Kreisdirektion II in Basel einzusenden.

Basel, den 18. Februar 1905.

Kreisdirektion II
der Schweizerischen Bundesbahnen.

Schweizerische Bundesbahnen.

Kreis II.

Erweiterung der Station Laufen.

Die Lieferung und Aufstellung der Eisenkonstruktion für die Strassenunterführung in Station Laufen, Gewicht zirka 133 Tonnen, wird hiermit zur Bewerbung ausgeschrieben.

Pläne, Vorausmass und Ausführungsbestimmungen können im Bureau des Sektionsingenieurs in Basel, Wallstrasse 14, eingesehen werden.

Schriftliche Uebernahmsangebote sind bis 23. März 1905, abends 6 Uhr, verschlossen der unterzeichneten Kreisdirektion einzureichen, mit der Ueberschrift: „Strassenunterführung Laufen“.

Später eintreffende Angebote finden keine Berücksichtigung.

Basel, den 23. Februar 1905.

Kreisdirektion II
der Schweiz. Bundesbahnen.

Stadt Freiburg — Alpenstrasse. Geländerausschreibung.

Die Stadt Freiburg eröffnet freie Konkurrenz über Lieferung und Aufstellung von ungefähr 280 laufende Meter Metallgeländer für die Alpenstrasse. Bedingungen liegen im Bureau des Herrn **Rudolf Weck**, Ingenieur, Reichengasse 14 in Freiburg, zur Einsicht auf, wo Pläne und Devis bis zum 31. März, 6 Uhr abends, einzureichen sind.

Im Auftrage des Gemeinderats,
Der Ingenieur: **R. Weck**.

Wildbachverbauungen, Flusskorrekturen, Strassen- und Brückenbau.

Praktisch erfahrener Tiefbautechniker, 28 Jahre alt (verheiratet), zurzeit in Staatsstellung, sucht infolge vorläufiger Einstellung der bis dato geleiteten Arbeiten, für Baujahr 1905 Position als

Bauführer.

Event. würde auf Wunsch auch Jahresstelle angenommen.

Suchender leitet seit mehr als drei Jahren die Korrektionsarbeiten eines der gefährlichsten Wildbäche der Schweiz (inkl. Strassen- u. Brückenbau), ist fix in Aufnahme von Strassen-Anlagen etc. — Prima Referenzen.

Gefl. Offerten unter Chiffre R. Z. 500 an
Rudolf Mosse, Luzern.

Vermessungsarbeiten

inkl. den dazu gehörenden Plänen, Massen u. Kostenberechnungen, speziell für Strassenbau, zu übernehmen gesucht.

Offerten unter R. Z. J. an **Rudolf Mosse, Luzern.**

K. Technische Hochschule in Stuttgart.

Die Vorlesungen des Sommersemesters beginnen am 26. April. Gegen Einsendung von 50 Pfg. (Ausland 60 Pfg.) erfolgt Zusendung des Programms. Eintrittsbedingungen unentgeltlich.

Bekanntmachung.

Die Konkurrenzentwürfe für das neue Postgebäude in La Chaux-de-Fonds sind vom 19. Februar bis und mit dem 5. März nächsthin von 9 bis 12 Uhr vormittags und von 2 bis 5 Uhr nachmittags im Bibliotheksaal des neuen Bundeshauses in Bern öffentlich ausgestellt.

Bern, den 17. Februar 1905.

Die Direktion der eidg. Bauten.

Stelle-Ausschreibung.

Infolge Demission des bisherigen Inhabers wird die Stelle eines Bauinspektors der Stadt Burgdorf zur Wiederbesetzung ausgeschrieben. Anfangsbesoldung Fr. 3400 p. Jahr. Dienstantritt per 15. April 1905.

Bewerbungen, mit Zeugnissen begleitet, sind bis und mit 15. März künftig der **Gemeinderatsschreiberei Burgdorf** einzureichen, allwo auch die Obliegenheiten in Erfahrung gebracht werden können.

Burgdorf, 22. Februar 1905.

Der Gemeinderat.

Ingenieur.

Erfahrener, energischer Mann, der in den Betriebsverhältnissen einer grösseren Wasserwerkzentrale bewandert ist und sich im Turbinenfach, sowie in der Prüfung und Handhabung elektrischer Messinstrumente auskennt, findet dauernde Anstellung in einem grösseren Elektrizitätswerk. Honorar nach Uebereinkunft. Nähere Auskunft erteilt Herr Ingenieur **A. Jegher, Zürich.**

Schulthess & Co., Druck u. Verlag, Zürich.

Kontinuierliche Träger.

Interpolierbare Tabellen zum raschen Auftragen der Einflusslinien für Momente und Scherkräfte, sowie Kurven für verteilte Lasten. Von **Gustav Griot**, Brückeningenieur. — Preis gebd. 8 Fr.

Das Buch gibt nicht nur für Brücken, sondern auch bei allen im Hochbau, in Eisen und armiertem Beton vorkommenden Kontinuitätsfragen rasch und mühelos die nötigen Werte.

Industrie.

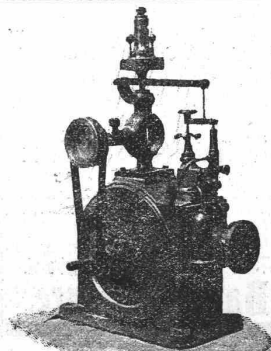
Eine grössere Landgemeinde des Kantons Zürich, unweit einer Stadt, Bahnstation der S. B. B., mit guter Zugverbindung, wünscht mit einigen Industriellen, die geneigt wären in dieser Ortschaft Industrie einzuführen, in Unterhandlung zu treten. Elektr. Kraft, elektr. Licht, Wasser nach Bedarf, würde zu ausserordentlich billigen Preisen abgegeben. Geleiseanschluss leicht möglich. Bauland zu billigem Preise, event. gratis erhältlich. Gefl. Anfragen unter Chiffre Z. X. 748 an die Annoncen-Expedition

Rudolf Mosse, Zürich.

U. BOSSHARD

Bleicherweg 4
ZÜRICH

Turbinen mit
Präzisionsregulierung
+ Patent 25500.
Wasserhebmascinen.



Wasserbau-Techniker,

in Projektierung und Ausarbeitung von Kostenanschlägen für Wasserkraft-Anlagen vollkommen selbständiger Arbeiter, tüchtiger Bauleiter, zum sofortigen Eintritt gesucht. Anträge mit Gehaltsansprüchen unter: «W. U. 470» befördert **Rudolf Mosse, Wien**, I. Seilerstätte 2.

Wasserkraft

veräusserlich, 120 Pferde, sehr konstant, Mittelschweiz gelegen, Eisenbahnstation. Sehr günstige Verhältnisse und Bedingungen.

Anfragen unter Chiffre V. 1112 Y. an
Haasenstein & Vogler, Bern.

Kantonales Technikum in Burgdorf

Fachschulen

für Hoch- und Tiefbautechniker, Maschinen- und Elektrotechniker, Chemiker.

Das Sommersemester 1905 beginnt Dienstag, den 18. April und umfasst an allen Abteilungen die I., III. und V. Klasse. Die Aufnahmeprüfung findet Montag, den 17. April statt. Anmeldungen zur Aufnahme sind bis spätestens den 10. April schriftlich der Direktion des Technikums einzureichen, welche zu weiterer Auskunftserteilung gerne bereit ist.

Ingénieur-Electricien.

Une place d'adjoint du chef d'exploitation

dans une grande centrale d'électricité de la Suisse française **est à pourvoir**. Les postulants doivent avoir un an de pratique des réseaux de distributions, spécialement des réseaux en câbles souterrains. Ils doivent posséder parfaitement la langue française.

Les offres avec curriculum vitae, références et prétentions sont à adresser sous chiffre H. 1151 à **Haasenstein & Vogler, Lausanne**.

Zu verkaufen:

Eine noch sehr gut erhaltene, bis vor kurzem im Betrieb befindliche

elektrische Lichtanlage

bestehend aus:

- 2 horizontalen Tandem-Compoundmaschinen mit Doppelschiebersteuerung und Kondensation, System Escher Wyss & Cie., Leistung normal 60 P.S., maximal 90 P.S. bei 8 Atmosphären und 160 Touren, mit allem Zubehör;
- 2 horizontalen Flammrohrkesseln mit einer Anzahl Siederohren von total 70 m² Heizfläche, komplett mit allem Zubehör, ferner mit 2 horizontalen zylindrischen Vorwärmern und einem Injektor;
- 1 Laufkran für 2000 kg;
- 2 Gleichstrom-Dynamos Oerlikon, jede für 120 Volt und 500 Amp. bei 650 Touren;
- 1 Reserve-Kollektor;
- ca. 100 Meter Bleikabel;
- 1 Schaltanlage.

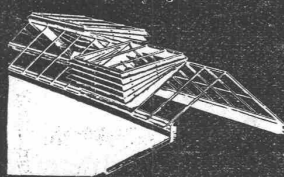
Die Anlage kann während der üblichen Bureauzeit besichtigt werden. Anfragen sind zu richten an die

Verwaltung des Stadttheaters Zürich.

Der Verkauf wird beabsichtigt, weil die Anlage durch die Lieferung des Stromes durch das städt. Elektrizitätswerk überflüssig geworden ist.

Die Anlage ist seit 13 Jahren im Betrieb, d. h. aber nur während der Theatervorstellungen, ca. 1000 Betriebsstunden jährlich. Dieselbe ist in tadellosem Zustande. Die Anlage wird ab Ort und Stelle billigst abgegeben.

Von Behörden vorgeschrieben!



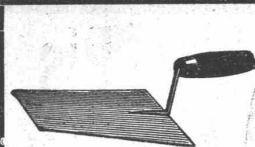
D. R. P.

Hürtgens Jalousie-Dachfenster
u. **Shedlüfter**

Regensicher. Vorzügliche Lüftung.

Hürtgens, Mönnig & Co.

KÖLN-LINDENTHAL.



Beste Werkzeuge
für Gypser, Maurer, Zementer
Christen & Cie., Bern.
Illustr. Preisliste umgehend.

Sämtliche Materialien für Holzzementbedachungen.

Echt schlesisches Holzzement.

Asphalt-Dachpappen in allen Stärken.

Prima Carbolineum.

Isoliermaterialien für Bauzwecke
gegen Feuchtigkeit u. Wasser — gegen Kälte u. Hitze — gegen Schall

Isolier-Papier.

Isolier-Flitzkarton.

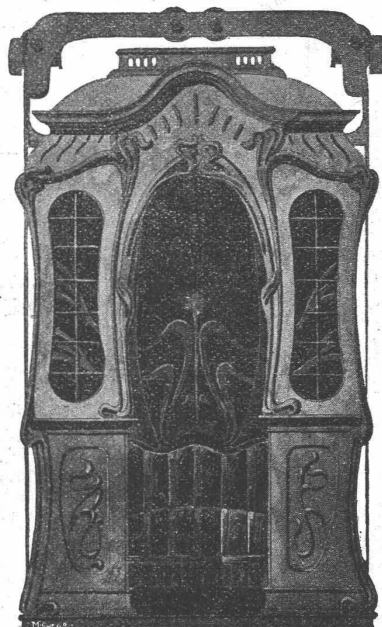
Spezialitäten. — Vertretungen.

Meynadier & Cie., Zürich,

Klausstrasse 33.
Telephon 1143.

Aufzügefabrik Alfred Schindler, Luzern

Spezialfabrik für elektrische und hydraulische Aufzüge.



Prima Referenzen.

Ueber 500 Anlagen im Betrieb.

Druckknopf-Steuerung, sicherst wirkende Fangvorrichtung, geräuschloser Gang, automatische Schachtsicherungen.

Duchapt Caron Paris



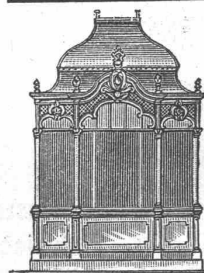
Alleiniger Fabrikant

35-jähriger Erfolg ♦ ♦ 27 Medaillen.

Gegen
Feuchtigkeit der Mauern,
frischen Gips
und Salpeterbildung
Anstreichen auf Zement.

Caron'sche
Tünchen

Alleinverkauf für die Schweiz:
Gips-Union A.-G., Stadthausquai 11, Zürich.



Kullmann & Lina, Frankfurt a. M.

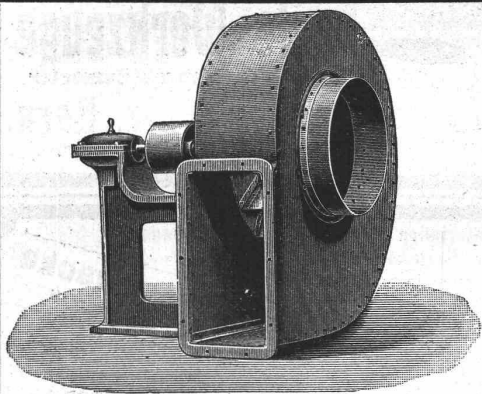
Spezialfabrik für sanitäre Anlagen.

Eiserne Bedürfnis-Häuschen.

Pissoir-Anlagen für Oelung wie Bewässerung.

Kloset-Anlagen, Schwemmrohr-, Tonnen-, Wasser- und Torfmuß-Systeme.

Zentralheizungen. Wasserleitungen. Bade-Anlagen.



Bis 68% Kraftersparnis 68%

ergeben unter **Garantie** die patentierten

VENTILATIONS-, ENTSTAUBUNGS- und SPAENETRANSPORT-Anlagen

System Prof. Dr. Prandtl

gegenüber allen andern Systemen.

A. Kündig-Honegger & Co.,

Ventilationsgeschäft, **Zürich.**

Innert 2 Jahren wurden **über 150 Anlagen** nach System Prof. Dr. Prandtl ausgeführt.

Deutsche Niles-Werke Berlin-Oberschöneweide.

Eisen- und Metallgiesserei.

Spezialität:

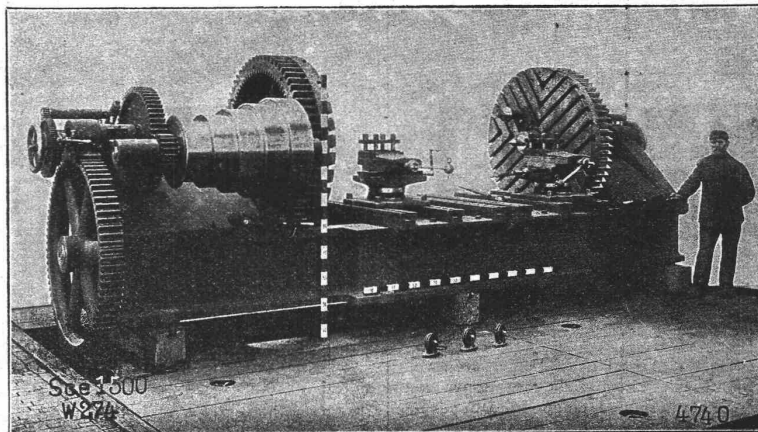
Maschinen- u. Apparatenbau.

Mittlere und schwere Werkzeugmaschinen amerikanischer und deutscher Bauart,

nur in Präzisionsausführung.

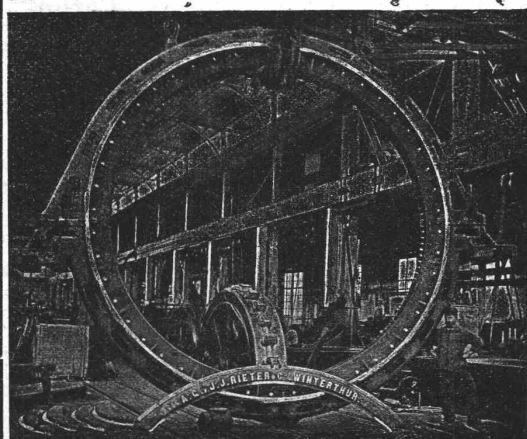
Generalvertretung für die Schweiz: **Ingenieur Rud. Falkner in Liestal b. Basel.**

Leitspindel-Drehbänke
Karussell-Drehbänke
Säulen-Bohrmaschinen
Radial-Bohrmaschinen
Mehrspindel-
Bohrmaschinen
Hobelmaschinen
do. für Schienen
do. für Bleche
Stossmaschinen
Shapingmaschinen
Horiz. Bohr- u. Fräs-
maschinen
Horizontale Bohrwerke
Zylinder-Bohrmasch.
Fräsmaschinen m. horiz.
u. vertik. Spindeln
Blech-Biege- u. Richt-
maschinen



Radsatz-Drehbank.

Räder-Drehbänke
Achsen-Drehbänke
Räder-Ausbohrmaschin.
Schienen-Bohrmaschin.
Kurbelzapfen - Ausbohr-
maschinen
Pleuelstangen-Ausbohr-
maschinen
Hydraul. Pressen zum
Aufziehen der Räder
Bandagen-Drehbänke
Aufwurfhämmer
Riemenscheiben - Bohr-
maschinen
Wellen-Drehbänke
Geschoss-Drehbänke
Spezialmaschinen für
Eisenbahn-Werkstätten
etc. etc. etc.



Aktiengesellschaft vormals

Joh. Jacob Rieter & Co., Winterthur

Paris 1900. Grand Prix; 3 goldene und 1 silberne Medaille.

Komplete Anlagen für

Elektrische Beleuchtung u. Kraftübertragung Elektrische Bahnen.

Elektrischer Antrieb einzelner Arbeitsmaschinen.

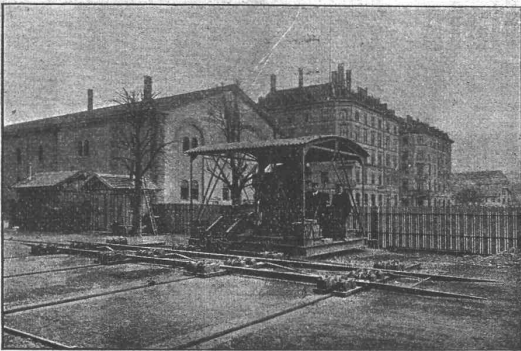
Hydraulische Anlagen:

Turbinen Francis, Jonval, Girard, Pelton,

Präzisionsregulatoren, hydraulische und elektrische Bremsregulatoren.

Elektrische Strassenbahnen mit Gleich- u. Mehrphasenstrom.

Gesellschaft der
Ludwig von Roll'schen Eisenwerke
Filiale: **Giesserei Bern** liefert:



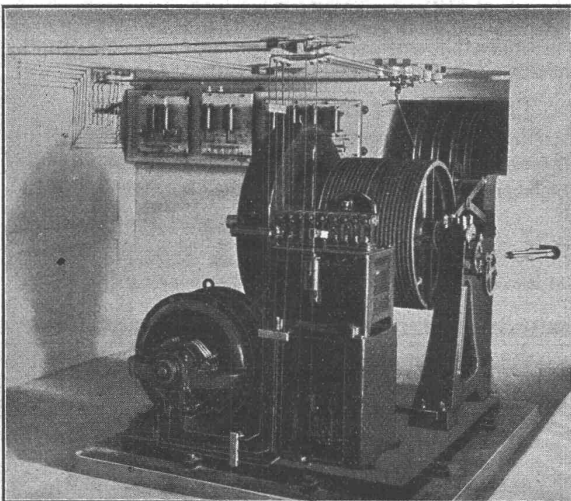
Hebezeuge jeder Art als **Laufkräne**, und feste oder fahrbare **Drehkräne** für Hand- und speziell **elektrischen** Betrieb; **Aufzüge** für hydraulischen, **elektrischen** und Transmissionsbetrieb.

Eisenbahnmaterial als **Drehscheiben** und **Schiebebühnen** für Wagen und Lokomotiven; Hand-, **Dampf-** und **elektrischer** Betrieb. **Weichen** für Haupt- u. Nebenbahnen, für Vignol- u. Rillen-Schienen. **Barrieren** mit und ohne Verriegelung und Vorläuten.

Zahnstangenoberbau; komplette Seilbahnen für Güter- und Personentransport. (Eigene patentierte Systeme.) Seit 1898 21 Touristen-Seilbahnen geliefert.

Schleusenanlagen für Hand- und elektrischen Antrieb. Hydraulische, automatische **Zementsteinpressen**. — Angaben über zahlreiche Ausführungen, Referenzen, Projekte und Kostenvoranschläge stehen zu Diensten. —

J. Willi, Sohn, Maschinenfabrik, Chur.



Personen- und Warenaufzüge

für elektrischen und hydraulischen Betrieb.

Prima Referenzen über zahlreich ausgeführte Anlagen.

Hydr. Marmor- u. Granit-Säge- u. Polierwerke
Jean Haertsch, Rheineck (St. Gallen).
Billigster Betrieb.

Größtes Lager weisser und bunter feinsten Marmore, Granit, Syenit, Serpentin. Ausführung aller Bauarbeiten in den vorzüglichsten in- und ausländischen **Baumaterialien**, feinsten Möbel, Wandverkleidungen, Bodenbeläge, Cheminées, Taufsteine, Altäre etc. etc.
— **Bildhaueratelier.** —
Muster und Kostenvoranschläge gratis. — Ausgezeichnete Referenzen.

Personen- u. Warenaufzüge

liefert als Spezialität

J. Ruegger, Maschinenfabrik, Bas.
Birsigstrasse 5,

Marmorbrüche von Daviaz

in **MASSONGER** (Wallis).

Harter Stein von ganz vorzüglicher Qualität (besser aber ähnlich demjenigen von Collombey und Arvel), von gleichartigem feinem Korn, hellgrau, rötlich-grün, widerstandsfähig auf mehr wie 1600 kg per m²; unverwüßlich in allen Unbilden der Witterung. — Bestgeeignet für feinere Bauten; fertige Steine in grösster Auswahl für Gebäude, Steinhauereien etc. — Versand von Mustern und Kostenberechnungen nach Plänen und Zeichnungen. — **Verkauf des Steinkitts Meyer.**

Dieser Steinbruch, in bestem Betriebszustande und mit dem erforderlichen Werkzeug wohl versehen, kann einem intelligenten Käufer mit Fachkenntnissen unter vorteilhaften Bedingungen abgetreten werden.

G. Chamorel, Bauunternehmer und Bausteinhandlung,
La Borde, Lausanne.

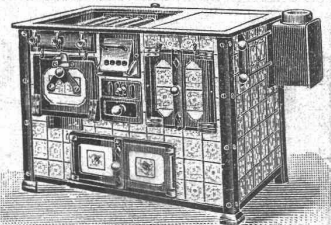
Neu!

Neu!

Der Patentkochherd mit Heisswasserbatterie

ist der beste existierende Kochherd.

Erhitzen grosser Wassermengen in verblüffend kurzer Zeit. Verstopfen der Röhren wie bei Heizschlangen etc. vollständig ausgeschlossen, daher jede Gefahr und Reparaturkosten beseitigt. Erhitzen des Wassers nicht auf indirektem, sondern auf direktem Wege. Patent in allen Kulturstaaten angemeldet. **Kein Badeofen mehr nötig.** Nur solideste, elegante Ausführung unter Garantie. Man verlange Preise, Referenzen und Prospekte direkt bei der Fabrikationsstelle



Spezialgeschäft für technische Anlagen

E. Burger, Emmishofen (Kt. Thurgau).

NB. Die Batterie ist zum Einbau in bestehende gute Herdanlagen sehr geeignet.

Grandes Carrières de St-Imier (Jura)

Steinbrüche in St. Imier und Villeret

Oeschger, L'Hardy & Co.,

Nachfolger von **Rothacker & Co.**

— **Hellgelber Kalkstein** —

Druckfestigkeit 1892 kg per cm², politurfähig, gleichmässige Struktur, Werkstücke in allen Grössen bis zu 5 m³.

Grosser Steinmetzbetrieb, Steinsägerei etc.

Paul Stotz

Kunstgewerbl. Werkstätte

G. m. b. H.

Stuttgart

Anfertigung feiner Metallarbeiten jeder Art, wie

Beleuchtungskörper,

Heizkörper-

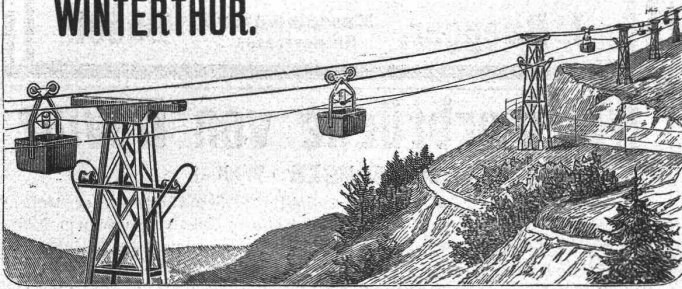
Verkleidungen,

Grabverzierungen,

figürlichen Bronzeguss

jeder Grösse.

Fritz Marti, A.-G. WINTERTHUR.



Drahtseil-Bahnen

neuesten verbesserten Systems.

Grosse Solidität. — Sicheres Funktionieren. — Einfache Bedienung.

Weitgehende Garantien. — **Kostenanschläge gratis.**

Einfaches und billiges Transportmittel

für Erze, Kohlen, Lehm, Sand, Holz, Ziegelsteine, Kalk, Zement, Getreide etc. etc.

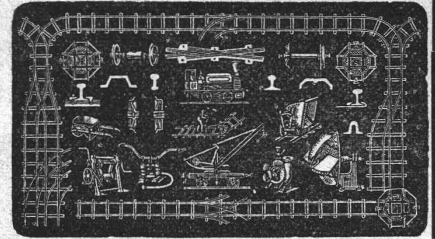
Unabhängig von der Bodenbeschaffenheit, überall anwendbar.

Grösste Steigungen und sehr grosse Spannweiten zulässig.

Maschinenhallen & Werkstätten in Wallisellen b. Zürich und in Bern b. Weyermannshaus.

Verkauf und Miete

von



Bau-Unternehmer-Material.

Kl. Lokomotiven. Pumpen. Ventilatoren.

Transportable **Stahlbahnen**,

Rollbahnschienen, Rollwägelchen, Radsätze, Bandagen,
Kupplungen, Stahlgussräder für Rollwagen, Dreh-
scheiben, Achsen, Kreuzungen.

Lokomobilen.

Drahtseile, Kabelwinden, Stahl- & Kupferdrähte.

Neuester **Gas- & Petroleum-Motor**

(höchste Auszeichnungen).

Neue Dachkonstruktion für Fabrik-Bau

✚ Patent Nr. 23428

Vorteile:

1. Unabhängigkeit der Gebäudelage von der Himmelsrichtung,
2. Geringstes Gewicht bei sehr guter Isolation,
3. Unübertroffene Lichtwirkung mit spezieller Lüftungsvorrichtung,
4. Rasche und **billigste** Erstellung bei jeder Jahreszeit,
5. Beste Eignung auch für schwierige klimatische Verhältnisse,
6. Widerstandsfähigkeit gegen Feuer; billige, feuersichere Imprägnierung durch Flammenschutz-Anstrichmasse.

Empfohlen als **rationellstes System** für
Magazine, Lagerhäuser, Werkstätten, Maschinenfabriken,
Glaserereien, Elektrizitätswerke, Spinnerereien, Webereien,
Bleicherereien, Färbereien, Güterhallen, Markthallen, etc.

Vertretung und Ausführung:

E. Baumberger & Koch,

Unternehmung für Dachkonstruktionen- und Bodenbelags-Arbeiten
BASEL.

Thonwerk Biebrich, A.-G.

Biebrich a/Rhein

beste Referenzen und Zeugnisse aus der Schweiz,

liefert die für den **Bau** und **Betrieb** von **Gasanstalten, Zementfabriken, Chemischen Fabriken, Cellulosefabriken, Schweiss- und Puddelwerken, Eisenglaserereien**, sowie für **Dampfkessel** und sonstige **Feuerungsanlagen** notwendigen

feuerfesten und säurebeständigen Produkte

Retorten, Form- u. Normalsteine, Gloverringe, Mörtel etc.



für alle Zwecke

liefert **billigst**

Chr. Oechslin, Schaffhausen,
Draht- und Hanfseilerei.

Feuer ausbrüche
werden verhütet durch Verwendung von

PYRASPI

Feuerschutz Holz-Anstrich-Farbe.

Ch. H. PFISTER & Co., Basel,

Fabrik bautechnischer Spezialitäten.

Aktien-Gesellschaft „Union“ in Biel
FABRIK IN METT.

I. Schweizerische Fabrik für elektrisch geschweisste Ketten
✚ Patent Nr. 27199.

Ketten aller Art.

für industrielle u. landwirtschaftliche Zwecke.
Grösste Leistungsfähigkeit. Ketten von höchster Tragkraft.