

Zeitschrift: Schweizerische Bauzeitung
Herausgeber: Verlags-AG der akademischen technischen Vereine
Band: 43/44 (1904)
Heft: 8

Werbung

Nutzungsbedingungen

Die ETH-Bibliothek ist die Anbieterin der digitalisierten Zeitschriften auf E-Periodica. Sie besitzt keine Urheberrechte an den Zeitschriften und ist nicht verantwortlich für deren Inhalte. Die Rechte liegen in der Regel bei den Herausgebern beziehungsweise den externen Rechteinhabern. Das Veröffentlichen von Bildern in Print- und Online-Publikationen sowie auf Social Media-Kanälen oder Webseiten ist nur mit vorheriger Genehmigung der Rechteinhaber erlaubt. [Mehr erfahren](#)

Conditions d'utilisation

L'ETH Library est le fournisseur des revues numérisées. Elle ne détient aucun droit d'auteur sur les revues et n'est pas responsable de leur contenu. En règle générale, les droits sont détenus par les éditeurs ou les détenteurs de droits externes. La reproduction d'images dans des publications imprimées ou en ligne ainsi que sur des canaux de médias sociaux ou des sites web n'est autorisée qu'avec l'accord préalable des détenteurs des droits. [En savoir plus](#)

Terms of use

The ETH Library is the provider of the digitised journals. It does not own any copyrights to the journals and is not responsible for their content. The rights usually lie with the publishers or the external rights holders. Publishing images in print and online publications, as well as on social media channels or websites, is only permitted with the prior consent of the rights holders. [Find out more](#)

Download PDF: 04.02.2026

ETH-Bibliothek Zürich, E-Periodica, <https://www.e-periodica.ch>

Schweizerische Bauzeitung

Wochenschrift

für Bau-, Verkehrs- und Maschinentechnik

Herausgegeben

von

A. WALDNER

Dianastrasse Nr. 5, ZÜRICH II.

Verlag des Herausgebers. — Kommissionsverlag: Ed. Raschers Erben, Meyer & Zellers Nachfolger in Zürich.

Organ

Abonnementspreis:

Ausland. 25 Fr. für ein Jahr
Inland. 20 „ „ „

Für Vereinsmitglieder:

Ausland. 18 Fr. für ein Jahr
Inland. 16 „ „ „

sofern beim Herausgeber
abonniert wird.

Abonnements

nehmen entgegen: Heraus-
geber, Kommissionsverleger
und alle Buchhandlungen
und Postämter.

Insertionspreis:

Für die 4-gespaltenen Pettzeile
oder deren Raum 30 Cts.
Haupttitelseite: 50 Cts.

Inserate

nimmt allein entgegen:

Die Annoncen-Expedition
RUDOLF MOSSE,
Zürich.

Basel, Bern, St. Gallen,
Berlin, Breslau, Dresden,
Frankfurt a. M., Hamburg,
Köln, Leipzig, Magdeburg,
München, Stuttgart, Wien.

des Schweizer. Ingenieur- und Architekten-Vereins und der Gesellschaft ehemaliger Studierender des eidg. Polytechnikums in Zürich.

Bd XLIII.

ZÜRICH, den 20. Februar 1904.

N^o 8.

Konkurrenz-Ausschreibung.

Der **Schulkreis Boltigen** will auf dem bisherigen Platz im Dorfe Boltigen ein **neues Schulhaus** erstellen und schreibt diesen Bau hiemit zur öffentlichen Konkurrenz aus.

Plan, Baubeschreibung und Pflichtenheft liegen zur Einsicht auf bei Herrn Schulinspektor Zaugg in Reichenbach, allwo **schriftliche Eingaben längstens bis und mit 26. März 1904** einzureichen sind.

Gleichzeitig soll **das alte Schulhaus zum Abbruch** veräussert werden und es sind Angebote hiefür bei gleicher Stelle innert nämlicher Frist schriftlich einzureichen.

Auskunft erteilt auch der Unterzeichnete.

Namens der Baukommission:

St. Siegenthaler, Grossrat, Zweisimmen.

Konkurrenz-Ausschreibung über den Bau einer neuen Sihlbrücke in Zürich.

Behufs Erlangung von **Projekten und Uebernahmsofferten für den Bau einer neuen Brücke über die Sihl** an Stelle der bestehenden Uiobrücke in Zürich wird hiemit Konkurrenz eröffnet.

Die zu bauende Brücke erhält eine totale Lichtweite von 38,10 m und eine Breite von 16 m; für die Aufrechterhaltung des Verkehrs während des Baues ist ein 5 m breiter Notsteg zu erstellen.

Die erforderlichen Grundlagen für die Konkurrenz können gegen Einsendung von Fr. 10 beim **Tiefbauamt der Stadt Zürich** bezogen werden. **Eingabetermin 31. Mai 1904.**

Die an der Konkurrenz sich beteiligenden Firmen erhalten den eingesandten Betrag wieder zurück.

Zürich, den 15. Februar 1904.

Der Stadtrat.

Chemins de fer fédéraux. AVIS DE CONCOURS.

Les travaux de terrassements et de maçonneries du **1^{er} lot de la double voie Croy-Vallorbe**, compris entre la gare de Croy et Bretonnières, sur une longueur de 2465 m, sont mis au concours.

Les plans, profils, mètres et cahiers des charges peuvent être consultés au bureau no. 62 de notre **Ingénieur en chef à Lausanne** où l'on peut aussi se procurer des formulaires de soumission.

Les soumissions devront être adressées sous pli fermé et portant la suscription „**1^{er} lot Croy-Bretonnières**“ à la **Direction** sousignée jusqu'au **lundi 29 février inclus**.

Lausanne, le 15 février 1904.

Direction du 1^{er} arrondissement
des chemins de fer fédéraux.

Konkurrenz-Ausschreibung.

Ueber das Liefern und Legen von **buchenen Riemenböden** ins Schulzimmer und die Wohnstube des Lehrers eröffnet Unterzeichnete anmit freie Konkurrenz. Bewerber um diese Arbeit werden ersucht, ihre verschlossenen Eingaben bis zum 6. März l. J. an Herrn **Heinrich Meier**, Schulverwalter, zu richten, der auch nähere Auskunft erteilt.

Dällikon, den 12. Febr 1904.

Die Schulpflege.

Bau-Ausschreibung.

Sämtliche Arbeiten zu einem dreiklassigen **Schulhausbau** der Gemeinde Stalden (Emmental) werden hiermit zur freien Konkurrenz ausgeschrieben.

Offerten, in Pauschalofferte oder für die einzelnen Arbeiten getrennt sind bis 12. März 1904 dem Präsidenten der Baukommission, Herrn Gemeindepräsident G. von May in Stalden, mit der Aufschrift «Angebot für den Schulhausbau» verschlossen einzureichen.

Pläne, Devisen und Bedingungen können bis zu genanntem Zeitpunkt bei Ernst Lory, Notar, Kreuzstrasse eingesehen werden.

Stalden (Emmental), den 15. Februar 1904.

Der Sekretär der Baukommission:

E. Lory, Notar.

Heizungsingenieure.

Für unser Bureau, Abt. Heizung, suchen wir mehrere Ingenieure mit längerer Praxis und guter technischer Vorbildung, gewandt im Projektieren und Ausführung grösserer Anlagen, für dauernde Stellung. Eintritt 1. März oder später.

**Gebrüder Sulzer,
Winterthur.**

Tonhalle Herisau. Konkurrenzöffnung für Lieferung von Schreinerarbeiten.

Das Liefern und Anschlagen von Haupteingangs-, Veranda- und gestemmtten Zimmertüren, Wand- und Deckenverkleidungen in Krallentäfer, teils gestemmt und profiliert, zusammen ca. 3000 m², sind zur Ausführung in Akkord zu vergeben. Detailzeichnungen, Vorausmasse und Eingabeformulare liegen bei Unterzeichnetem zur Einsicht auf, und sind diesbezügliche Uebernahmsofferten schriftlich und verschlossen, mit der Ueberschrift „Schreinerarbeiten für die Tonhalle in Herisau“ bis Ende Februar einzureichen an **Herisau, 16. Febr. 1904. Otto Schaefer, Architekt.**

Ia. komprimierte blanke Stahl-

WELLEN

Grösstes Lager. Prompte und billige Bedienung.

Affolter, Christen & Co., Basel.

Eisen und Stähle en gros.

Schweizerische Bundesbahnen. Kreis II.

Stelle-Ausschreibung.

Im Bureau des Oberingenieurs ist eine Ingenieurstelle zu besetzen.
Erfordernisse: Abgeschlossene technische Hochschulbildung und Praxis bei Ausführung von Eisenbahnbauten.
Gehalt: Fr. 3300 — 4800.
Diensteintritt: Wenn möglich 1. März 1904.
Anmeldung schriftlich unter Beilage von Zeugnissen bis 22. Febr. 1904 bei der Kreisdirektion II in Basel.
Basel, 9. Februar 1904.

Kreisdirektion II
der Schweiz. Bundesbahnen.

Ausschreibung.

Die **eisernen Dachbinder** für den Maschinensaal der Dampfzentrale auf der Marzili-Insel werden hiemit zur Lieferung und Montage ausgeschrieben. Pflichtenheft und Pläne können bei Herrn **Architekt Joos, Marktasse 6**, bezogen werden, wo auch jede weitere Auskunft erteilt wird. Die Eingaben sind bis zum 22. Februar d. J. der unterzeichneten Amtsstelle, Schanzenstrasse 7, einzureichen.

Bern, 11. Februar 1904.

Elektrizitäts- u. Wasserwerke der Stadt Bern,
Der Direktor: **E. Oppikofer.**

In günstiger Lage Fabrikgebäude

ist ein
mit konstanter Wasserkraft **zu verkaufen** event. **zu verpachten.**
Gefl. Offerten unter Z L 511 an die
Annoncen-Expedition **Rudolf Mosse Zürich.**

Billig zu verkaufen

eine Trockentrommel wegen Nichtgebrauch.
Mechanische Ziegelei, Därligen (Bern).

Gesucht:

Ein Bureaugehülfe,

der einfache Situationen aufnehmen kann und im Zeichnen geübt ist. Eintritt baldmöglichst. Anstellung vorläufig provisorisch.
Anmeldung mit Ausweisen an Bahningenieur IV, S. S. B., Rorschach.

Ingenieur.

Schweizer, 29 Jahre alt, sucht zum 1. April **dauernde** Stellung für **Betrieb, Vertretung, Reise, Repräsentation.** Spätere Beteiligung nicht ausgeschlossen. Suchender hat das Eidg. Polytechnikum absolviert, 1 Jahr Werkstättenpraxis und 4 Jahre Bureaupraxis in Dampfmaschinen-, spez. Schiffsmaschinenbau, Apparatebau, Wasserreinigungsanlagen etc., 4 Sprachen, geübt in techn. Korrespondenz, weit gereist, energisch, weltgewandt und repräsentationsfähig, seit 4 Jahren im Ausland. Zeugnisse, Referenzen und Photographie zur Verfügung.
Gefl. Offerten sub Ka A 291 an **Rudolf Mosse, Aachen.**

Winterthurer Mosaikplatten

für Bodenbeläge und Wandverkleidungen.
Ferner Trottoirplatten, Kesselhausplatten,
Maschinenhausplatten.

A. Werner-Graf (vormals Huldreich-Graf).
Mosaikplattenfabrik in Winterthur.

K. Technische Hochschule in Stuttgart.

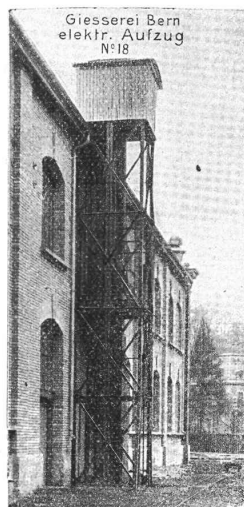
Die **Vorlesungen des Sommersemesters** beginnen am 18. April. Das Programm ist v. Sekretariat f. 50 ♂ (Ausland 60 ♂) zu beziehen.

Kantonales Technikum in Burgdorf Fachschulen

für Hoch- u. Tiefbautechniker, Maschinen- u. Elektrotechniker, Chemiker.
Das **Sommersemester 1904**, umfassend die Kl. I, III u. V, beginnt **Dienstag, den 19. April.** Die **Aufnahmsprüfung** findet statt **Montag, den 18. April.** **Anmeldungen** zur Aufnahme sind bis z. 10. April schriftlich der **Direktion des Technikums** einzureichen, welche jede weitere Auskunft erteilt.

Gesellschaft der Ludwig von Roll'schen Eisenwerke

Filiale: **Giesserei Bern** liefert:



Hebezeuge jeder Art

als: **Laufkrane**, und feste od. fahrbare **Drehkrane** für Hand- und speciell **elektrischen** Betrieb; **Aufzüge** für hydraulischen, **elektrischen**, und Transmissionsbetrieb.

Eisenbahnmateriale

als: **Drehscheiben** und **Schiebebahnen** für Wagen und Lokomotiven; Hand-, **Dampf**, und **elektrischer** Betrieb. **Weichen** für Haupt- u. Nebenbahnen, für Vignol- und Rillen-Schienen. **Barrieren** mit und ohne Verriegelung und Vorläuten.

Zahnstangenoberbau; **komplete Seilbahnen** für Güter- und Personentransport. (Eigene patentierte Systeme.) Seit 1898 15 Touristen-Seilbahnen geliefert.

Schleusenanlagen

für Hand- und elektrischen Antrieb.

Hydraulische, automatische **Cementsteinpressen.**

— Angaben über zahlreiche Ausführungen, Referenzen, Projekte und Kostenvoranschläge stehen zu Diensten. —

Aktien-Gesellschaft „Union“ in Biel

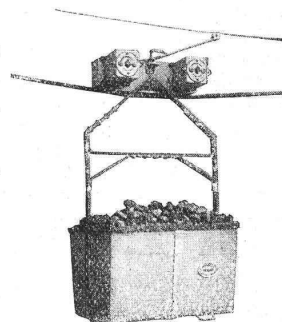
FABRIK IN METT.

I. Schweizerische Fabrik für elektrisch geschweisste Ketten
+ Patente Nr. 19241 und 19330.

Ketten aller Art
für industrielle u. landwirtschaftliche Zwecke.
Grösste Leistungsfähigkeit. Ketten von höchster Tragkraft.

Adolf Bleichert & Co., Leipzig-Gohlis 97

Bestes Transportmittel von Massen- und Stückgütern jeder Art und Grösse in Bergwerks- und Hüttenbetrieben, Fabrikanlagen, Gasanstalten etc.



Vollständig automatischer Betrieb.
Geringe Anlage-, Betriebs- und Unterhaltungskosten.
Man verlange Kataloge.

Elektrohängebahnen.

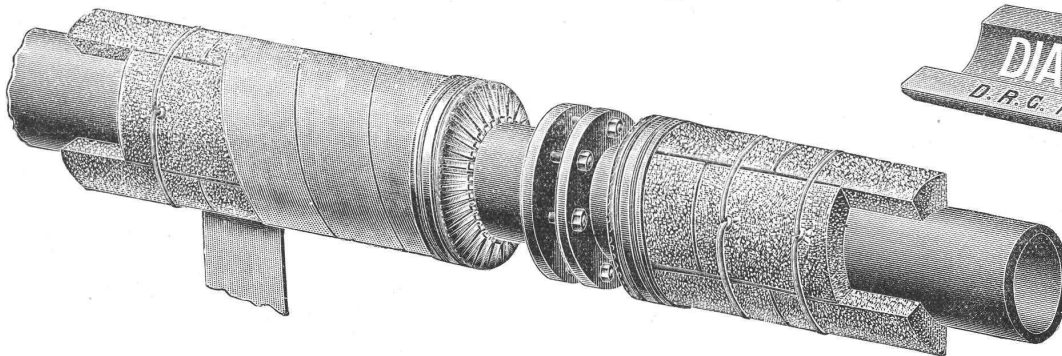
WANNER & C^{IE}, HORGEN. Spezialgeschäft für Isolierungen aller Art.

ISOLIERUNG

von Dampfkesseln, Dampf- und Wasserleitungen mit „Diatomit“ (gebrannte Kieselguhrsteine und Kieselguhrschalen)

⊕ Pat. No. 15717 ⊕ Unerreicht für Ueberhitzer-Anlagen und Objekte mit hohem Dampfdruck.

Ia. Asbest- und Korkkieselguhr-Isoliermassen, trocken, Korksteinschalen, Korksteine und Korksteinplatten.



ISOLIERUNG von: { Ammoniak-, Salzwasser- und Kohlensäure-Leitungen an Eis- und Kühlanlagen, Eis-Generatoren, Verdampfern, Luftkühlern, Bierpfannen und Wasser-Reservoirs, Kühlanlagen, Kühlräumen aller Art, Eiskellern und Eisschränken,

mit: „Reform“-Korksteinschalen, „Reform“-Korksteinen und „Reform“-Korksteinplatten.

Die neuen «Reform»-Korksteinfabrikate sind unter Vakuum und Druck durch und durch imprägniert, daher unempfindlich gegen Nässe und Feuchtigkeit.

Die «Reform»-Korksteinfabrikate übertreffen in jeder Beziehung alle ähnlichen Produkte.

Ausführung jeder Art Isolierungen durch eigene Facharbeiter.

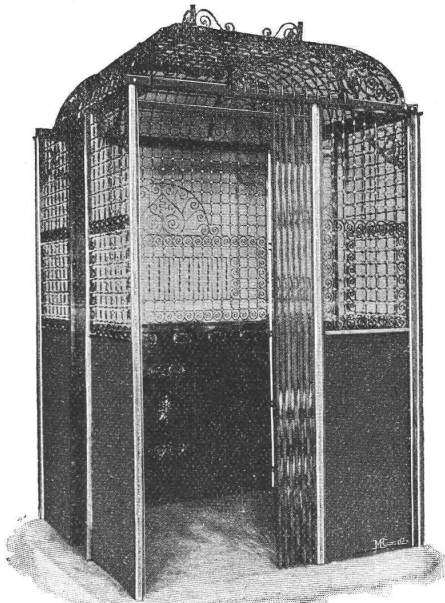
Muster, Kostenberechnungen, Pläne und **fachkundige** Ratschläge gratis und prompt durch:

WANNER & C^{IE}, HORGEN,

General-Vertreter der Korksteinfabrik
Grünzweig und Hartmann, G. m. b. H., Ludwigshafen a. Rh.

Aufzügefabrik Alfred Schindler, Luzern

Spezialfabrik für elektrische und hydraulische Aufzüge.



Prima Referenzen.

Ueber 500 Anlagen im Betrieb.

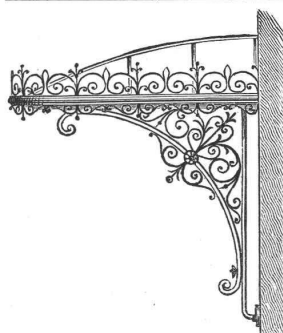
Druckknopf-Seilsteuerung, sicherst wirkende Fangvorrichtung, geräuschloser Gang, automatische Schachtsicherungen.

Westdeutsche Eisenbahn-Gesellschaft Abteilung Steinbrüche

KÖLN a. Rh., Kaiser Wilhelm-Ring 33
liefert

Ia. Weiberner Tuffstein,
gesägt auf Diamant-Sägen zu Verblendern etc. und Backofenplatten, sowie in Rohblöcken und Werksteinen nach Mass und Zeichnung, ferner

Pflastersteine und Kleinschlag
aus ihren Porphyrit-Brüchen b. Kreuznach u. Phonolith-Brüchen b. Brenk (Eifel).
Eigene Bahnanschlüsse in allen Brüchen.
General-Repräsentant für die Schweiz:
Th. Matthiessen, Regensburg (Zürich).



Eisenkonstruktionen

jeder Art
Veranden, Vordächer, Glasbauten,
Wendeltreppen,
Eiserne Treppenanlagen,
Guss- und schmiedeiserne Geländer,
Ornamentguss, Wellblech-Bauten
Suter-Strehler & Cie.,
Wellblech-Walzwerk Zürich.

Patentreisszeuge

beste Instrumente fürs technische Zeichnen; konkurrenzlos;

⊕ P. 23105, 26004, 16587, D. R. P. 144541, D. G. M. S. 205703, U. S. 715007, 710242
empfehlte **J. Bossart, Reisszeugfabrik, Suhr-Aarau.**

DRAHTSEILE jeder Art für LUFTSEILBAHNEN, Seilriesen

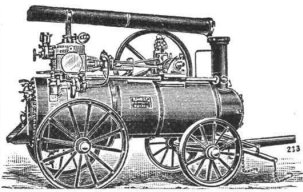
Bergbahnen
Schiefe Ebenen
Aufzüge
Transmissionen
etc.



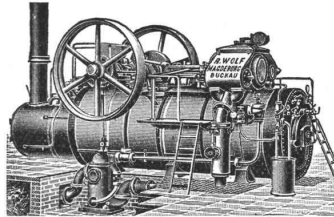
Maschinenhallen & Werkstätten in Wallisellen b. Zürich
& in Bern b. Weyermannshaus. Dépôt in Yverdon etc.
Prospekte und Kostenanschläge gratis.

Verkauf & Vermietung
von
**Bau-Unternehmer-
Material.**
Lokomobilen.
Pumpen & Ventilatoren.
Kl. Lokomotiven
Transportable Stahlbahnen,
Rollwägelchen, Drehscheiben etc.

Paris 1900: Grand Prix.

R. WOLF MAGDEBURG-
BUCKAU.

Brennmaterial ersparende
Lokomobilen
mit ausziehbaren Röhrenkesseln,
insbesondere **Patent-
Heissdampf-
Lokomobilen**
bis zu 400 Pferdestärken.
Vorteilhafteste Betriebsmaschinen für
elektrische Zentralen, Wasserförderungen,
Bauausführungen, Zerkleinerungsanlagen etc. etc.



Vertreter: Herman Wenzel, Ing., Zürich V, Feldeggstr. 46.

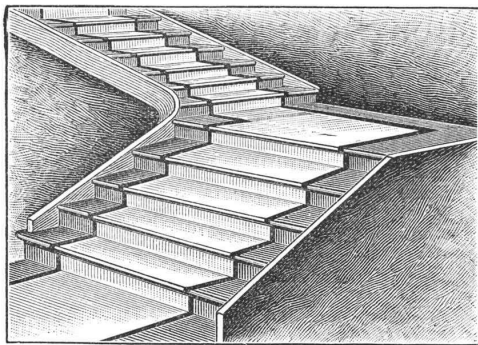
A. Jucker, Nachf. von
Jucker-Wegmann,
Papierhandlung z. Hecht,
Schifflande 22, Zürich.

Grosses Lager
von
Pauspapieren, Pausleinen,
und Zeichenpapier,
Rollen und Bogen,
in nur vorzüglichen Qualitäten,
Holzzementpapier, Dach-
pappen, Bodenbelag- u.
Teppich-Unterlag-Papiere.

Schweizer. Xylolith-(Steinholz)-Fabrik Wildegg
Dr. P. Karrer, vorm. Billiet & Karrer.

+ Patent Nr. 9080

Treppenstufen aus Xylolith
für Belag von

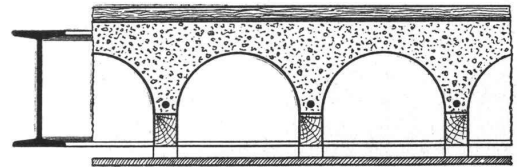


Eisernen Treppen; Hölzernen und Betontreppen;
Wendeltreppen; abgelaufenen Sandsteintreppen.
Grosse Standsicherheit, feuersicher, grösste Solidität.
Unifarben oder mit gefärbtem Treppenläufer.
Einsig in der Schweiz bis jetzt ca. 200 000 m² Böden
und ca. 10000 Treppenstufen gelegt.

KOENENSche PLANDECKE

+ Patent Nr. 23 511

**Billigste und rationellste
Massivdecke
für Wohn- u. Geschäftshäuser.**
(Untersicht rissfrei!)



Patentinhaber für die Schweiz:

Burckhardt & Betz
BASEL

—> Vertreter: <—

Alb. Wyss & Cie., Biel,
P. Poujoulat, Genf,
Baur & Cie., Zürich,
J. Merz, St. Gallen
M. Zschokke, Aarau.

H. Büchi, Frauenfeld,
Mordasini & Holliger, Neuchâtel,
Ad. Fischer-Reydellet, Fribourg,
Bernh. Hauser, Interlaken,
Stüdeli & Probst, Solothurn,
Oskar Kästli, Münchenbuchsee.

Weitere Vertreter gesucht, wo keine Vertreter, direkte Ausführung.

Stadt. subv., unter Staatsaufsicht steh.

Höhere Handelsschule Landau (Pfalz.)

Beginn d. Sommersemesters: 13. April 1904.

Neuaufnahme in alle Klassen u. Kurse.

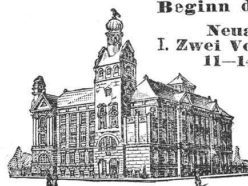
I. Zwei Vorbereitungsklassen für Knaben im Alter von 11–14 Jahren.

II. Zwei Fachklassen für Jünglinge von 15–20 Jahren. Einjähr.-Examen.

III. Zwei halbjähr. Handelskurse für j. Leute von 16–30 Jahren. Ausbildung zur kaufm. Praxis u. Selbständigkeit.

Schul- u. Pensionatsräume in imposant. Neubau mit allen sanitären Einrichtungen, in schönster Lage der Stadt. Gute Verpflegung und gewissenhafte

Beaufsichtigung der Pensionäre. Ausführl. Prospekte mit Referenzen versendet kostenfrei Direktor A. Harr.

**Maschinen- & Bauguss**

jeder Art liefert prompt
und zu billigsten Preisen

Maschinenfabrik Oerlikon
Oerlikon-Zürich.