

**Zeitschrift:** Schweizerische Bauzeitung  
**Herausgeber:** Verlags-AG der akademischen technischen Vereine  
**Band:** 43/44 (1904)  
**Heft:** 7

## **Werbung**

### **Nutzungsbedingungen**

Die ETH-Bibliothek ist die Anbieterin der digitalisierten Zeitschriften auf E-Periodica. Sie besitzt keine Urheberrechte an den Zeitschriften und ist nicht verantwortlich für deren Inhalte. Die Rechte liegen in der Regel bei den Herausgebern beziehungsweise den externen Rechteinhabern. Das Veröffentlichen von Bildern in Print- und Online-Publikationen sowie auf Social Media-Kanälen oder Webseiten ist nur mit vorheriger Genehmigung der Rechteinhaber erlaubt. [Mehr erfahren](#)

### **Conditions d'utilisation**

L'ETH Library est le fournisseur des revues numérisées. Elle ne détient aucun droit d'auteur sur les revues et n'est pas responsable de leur contenu. En règle générale, les droits sont détenus par les éditeurs ou les détenteurs de droits externes. La reproduction d'images dans des publications imprimées ou en ligne ainsi que sur des canaux de médias sociaux ou des sites web n'est autorisée qu'avec l'accord préalable des détenteurs des droits. [En savoir plus](#)

### **Terms of use**

The ETH Library is the provider of the digitised journals. It does not own any copyrights to the journals and is not responsible for their content. The rights usually lie with the publishers or the external rights holders. Publishing images in print and online publications, as well as on social media channels or websites, is only permitted with the prior consent of the rights holders. [Find out more](#)

**Download PDF:** 05.02.2026

**ETH-Bibliothek Zürich, E-Periodica, <https://www.e-periodica.ch>**

# Schweizerische Bauzeitung

Wochenschrift

für Bau-, Verkehrs- und Maschinentechnik

Herausgegeben  
von

**A. WALDNER**

Dianastrasse Nr. 5, ZÜRICH II.

Verlag des Herausgebers. — Kommissionsverlag: Ed. Raschers Erben, Meyer & Zellers Nachfolger in Zürich.

Organ

des Schweizer Ingenieur- und Architekten-Vereins und der Gesellschaft ehemaliger Studierender des eidg. Polytechnikums in Zürich.

**Abonnementspreis:**  
Ausland. 25 Fr. für ein Jahr  
Inland. 20 „ „ „ „

**Für Vereinsmitglieder:**  
Ausland. 18 Fr. für ein Jahr  
Inland. 16 „ „ „ „  
sofern beim Herausgeber  
abonniert wird.

**Abonnements**  
nehmen entgegen: Heraus-  
geber, Kommissionsverleger  
und alle Buchhandlungen  
und Postämter.

**Insertionspreis:**  
Für die 4-gespaltene Petitzeile  
oder deren Raum 30 Cts.  
Haupttitelseite: 50 Cts.

**Inserate**  
nimmt allein entgegen:  
Die Annoncen-Expedition  
**RUDOLF MOSSE,**  
Zürich.

Basel, Bern, St. Gallen,  
Berlin, Breslau, Dresden,  
Frankfurt a. M., Hamburg,  
Köln, Leipzig, Magdeburg,  
München, Stuttgart, Wien.

B<sup>d</sup> XLIII.

ZÜRICH, den 13. Februar 1904.

N<sup>o</sup> 7.

## Todesanzeige.

Verwandten, Freunden und Bekannten die tieftaurige  
Mitteilung, dass unser lieber Bruder und Onkel

**Herr Rudolf Roetschi, Kaufmann,**

am 7. Februar nach längerem Leiden im 52. Altersjahre durch  
sanften Tod in Davos erlöst wurde.

Wir bitten, dem lieben Verstorbenen ein freundliches An-  
denken zu bewahren und um Unterlassung von Kondolenzbesuchen.

Seefeld 41, Zürich. Die trauernden Hinterlassenen.

Stille Beerdigung, (Kremation) Zirkulare werden nur nach aus-  
wärts versandt.

## Konkurrenz-Ausschreibung.

Der **Schulkreis Boltigen** will auf dem bisherigen Platz im  
Dorfe Boltigen ein **neues Schulhaus** erstellen und schreibt diesen Bau  
hiemit zur öffentlichen Konkurrenz aus.

Plan, Baubeschreibung und Pflichtenheft liegen zur Einsicht auf bei  
Herrn Schulinspektor Zaugg in Reichenbach, allwo **schriftliche Ein-  
gaben längstens bis mit 26. März 1904** einzureichen sind.

Gleichzeitig soll **das alte Schulhaus zum Abbruch** ver-  
äußert werden und es sind Angebote hierfür bei gleicher Stelle innert  
nämlicher Frist schriftlich einzureichen.

Auskunft erteilt auch der Unterzeichnete.

Namens der Baukommission:

**St. Siegenthaler, Grossrat, Zweisimmen.**

## Für Architekten.

Schweizerfabrikant, noch drei Jahre im Auslande,  
wünscht auf die Zeit seiner Rückkehr ein **Heimwesen**  
bei Zürich zu erstellen. Villa bis auf Fr. 250000, ein-  
fachere Nebenbauten bis auf Fr. 80000. Bauplatz ist  
erworben. Vertrauenswürdige und nur leistungsfähige  
Firmen wollen in runder Summe ihre äusserste Forderung  
für Pläne und Oberleitung nebst Referenzen eingeben  
unter Chiffre Z N 1163 an **Rudolf Mosse, Zürich**.  
Wer bis Ende Monats keine Zusage erhält, bleibt unbe-  
rücksichtigt.

## Die Lieferung von ca. 400 Klappstühlen

für den Gemeindesaal **Menziken** (Aargau) wird hiemit zur Konkurrenz  
ausgeschrieben.

Offerten mit Katalog begleitet sind an den unterzeichneten Präsi-  
denten der Baukommission zu richten.

Menziken, 5. Febr. 1904.

**Bertrand Weber.**

## Einzig echte Mettlacher Steinzeug-Bodenplatten, glasierte Wandplatten, Stallklinker und Röhren,

wetterbeständige Bauterracotta (matt und in Majolica),

**Figuren und Vasen zu Bauzwecken** und für **Gärten** von  
**Villeroy & Boch in Mettlach und Merzig.**

## Verblendsteine

in 7 verschiedenen Farben, glasiert und unglasiert, von

**Ph. Holzmann & Cie. in Frankfurt a. M.**

sog. Saargemünder Thonplatten, stahlhart gebrannt

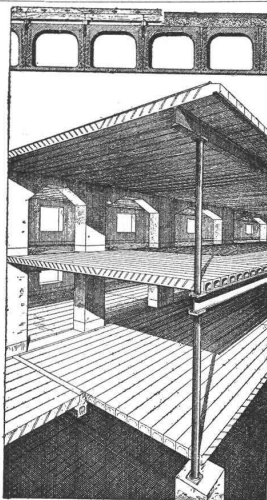
von **A. Brach in Kleinblittersdorf.**

**Prima Schlackenwolle**

Ladenständer. — Dekor. Bauguss von **C. Flink, Mannheim.**

Vertreter: **Eugen Jeuch in Basel.**

Naturmuster und Preiscurant zu Diensten.



## Zement-Hohlbalken

+ Patent No. 19 425

mit armierten Seitenwandungen für  
beliebige Spannweiten.

**Feuersicher,  
Schalldicht,  
Einfachster Einbau,  
Grosse Tragfähigkeit.**

Die fertig erstellten Balken  
werden im Bau frei ohne jede Ver-  
schalung auf die Tragmauern an-  
einander gelegt und die Fugen nach-  
träglich vergossen.

Internationale  
**Siegbartbalken-Gesellschaft**  
in **Luzern.**



## Asphalt-

und Zement-Arbeiten aller Art:

Trottoirs, Keller- und Brauerei-Böden, Terrassen, Korridore, Remisen,  
Magazine, Durchfahrten etc.

**Asphaltierung von Kegelbahnen**

Holzpfasterungen

Stallböden

Antieisolithböden, öl- und säure-  
fest, für Fabriken, Maschinen-  
räume etc.

Asphalt-Parkett

Beton-Bau

Plättli-Böden

Asphalt-Blei-Isolierplatten zur  
Abdeckung von Gewölben, Fun-  
damenten, Unterführungen etc.

Dachpapp-Dächer

**Holzzement-Dächer.**

Mehrjährige Garantie für alle Arbeiten.

**E. Baumberger & Koch, Basel**

Asphalt- und Zementbaugeschäft.

## Ausschreibung für Anfertigung v. Eisenbahn-Katasterplänen.

**Konkordatsgeometer**, welche geneigt sind, Katasterpläne (Parzellarkarten) für eine ca. 30 km lange Bahnlinie in den Kantonen Thurgau und St. Gallen, bei glattem Gelände und mittlerer Parzellierung zu übernehmen, wollen ihre Offerten unter Chiffre Z N 963 an **Rudolf Mosse, Zürich** einsenden.

## Gesucht energischer, selbständiger Ingenieur,

erfahren im Dampfheizungsfach für Küche, Waschanlagen, Desinfektoren etc., sowie in Anlagen für Warmwasserversorgung und im Zentralheizungsfach. Offerten mit Gehaltsansprüchen und Photographie unter Chiffre P 737 Y an **Haasenstein & Vogler in Bern**.

## Schweizerische Bundesbahnen. Kreis II.

### Stelle-Ausschreibung.

Im Bureau des Oberingenieurs ist eine Ingenieurstelle zu besetzen.  
**Erfordernisse:** Abgeschlossene technische Hochschulbildung und Praxis bei Ausführung von Eisenbahnbauten.

**Gehalt:** Fr. 3300—4800.

**Diensteintritt:** Wenn möglich 1. März 1904.

**Anmeldung schriftlich** unter Beilage von Zeugnissen bis 22. Febr. 1904 bei der Kreisdirektion II in Basel.

Basel, 9. Februar 1904.

**Kreisdirektion II  
der Schweiz. Bundesbahnen.**

### Gesucht.

## Jüngerer Bauzeichner

findet sofort Arbeit auf einem Architektur-Bureau.

Anmeldungen mit Zeugnisabschriften und Angabe der Gehaltsansprüche befördert unter Chiffre Z C 1103 die Annoncen-Expedition

**Rudolf Mosse, Zürich.**

## Baugeschäft zu verkaufen.

Infolge Todesfall ist das altbekannte **Maurer- u. Steinhauer-geschäft von C. Forrer**, Baumeister sel., in **Winterthur** zu verkaufen. Reflektanten belieben sich zu wenden an

Fr. A. Forrer-Koller, Kasernenstr. 5, Winterthur.

## In günstiger Lage Fabrikgebäude

ist ein  
mit konstanter Wasserkraft **zu verkaufen** event. **zu verpachten**.  
Gef. Offerten unter Z L 511 an die  
Annoncen-Expedition **Rudolf Mosse Zürich.**

## Paul Stotz, Kunstgewerbl. Werkstätte, Stuttgart

G. m. b. H.

Anfertigung von feinen Metallarbeiten der verschiedensten Art aus allen Materialien in jeder Technik nach eigenen und eingesandten Entwürfen zur Ausschmückung von Privathäusern, Hotels, Kirchen, Bahnhöfen, Krematorien, Schiffen, Eisenbahnen etc. etc. wie

Beleuchtungsgegenstände

Kaminverzierungen

Ausschmückungsgegenstände

für Gebäude im Innern und Aeussern

Grabschmuck

Erguss in jeder Grösse in Sand-

formerei und Wachsausschmelzung

Guss für technische Zwecke in

jeder Legierung

Arbeiten in geschmiedeter Bronze

Elektr. Heiz- u. Kocheinrichtungen

Ein unvergleichlich reichhaltiger Modellschatz in allen Stilarten ermöglicht ein Eingehen auf die Wünsche unserer Kundschaft in jedem einzelnen Spezialfalle.



## Technikum des Kantons Zürich in Winterthur.

Fachschulen für Bautechniker, Maschinentechniker, Elektrotechniker, Feinmechaniker, Chemiker, Geometer, Eisenbahnbeamte, für Kunstgewerbe und Handel.

Instruktionskurs für Zeichnungslehrer an gewerblichen Fortbildungsschulen.

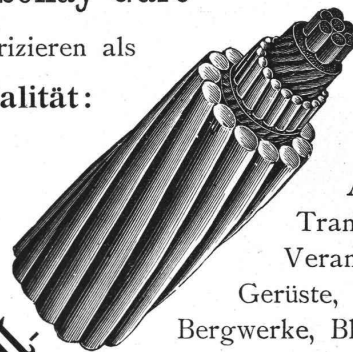
Das **Sommer-Semester** beginnt am 20. April. Aufnahmeprüfung am 18. April. Anmeldungen sind bis 2. April an die **Direktion des Technikums** zu richten.

## Aubert, Grenier & Cie.

Cossonay-Gare

fabrizieren als

Spezialität:



Seile

für  
Kranen,

Aufzüge,

Transmissionen,

Verankerungen,

Gerüste, Seilbahnen,

Bergwerke, Blitzableiter

etc. etc.

aus **Flusseisen** u. **Gusstahldraht**  
von höchster Bruchfestigkeit.

Draht-

## Aufzügefabrik Alfred Schindler, Luzern

Spezialfabrik für elektrische und hydraulische Aufzüge.



Prima Referenzen.

Ueber 500 Anlagen im Betrieb.

Druckknopf-Seilsteuerung, sicherst wirkende Fangvorrichtung, geräuschloser Gang, automatische Schachtsicherungen.

## Maschinen zum Mischen von Farben, Cement,

Sand und Beton etc. liefert als **Spezialität:**

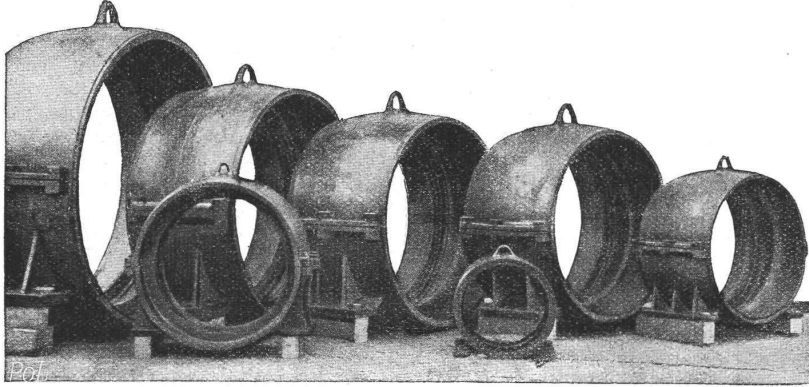
Fürstl. Hohenzoll. Maschinenfabrik Immendingen (Baden).

# Stahlformguss

nach dem Siemens-Martin-  
und Converter-Verfahren

• für alle Zweige der Metall- und Maschinenindustrie •  
in allen Härtegraden, bester Ersatz für Schmiedestücke.

Chemisches Laboratorium. — Eigene Festigkeitsprüfungsanstalt.



Eigene Modellschreinerei und Modellschlosserei. — Elektr. Schweisserei.  
— Beste Einrichtung für Massenfabrication. —

## Röhrenverbindungsstücke (Fittings) aus schmiedbarem Eisenguss

— ♦ ♦ Marke G. F. ♦ ♦ —

für Gas-, Wasser- und Dampfleitungen.

Fabriken in SCHAFFHAUSEN (Schweiz) und SINGEN (Grossh. Baden).

## Aktiengesellschaft der Eisen- & Stahlwerke

Schaffhausen

vorm. Georg Fischer

Schaffhausen

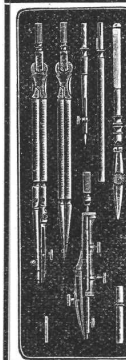
# Weichguss

schmiedbarer Eisenguss  
Temperguss — — —

# Chichés

für Buchdruck fabriziert

Ernst Dölker, Zürich III.  
Ankersrt. 23. Telefon 394.



## Präzisions- Reisszeuge.

Clemens Riefler,  
Nesselwang u. München  
(Bayern).

Gegründet 1841.  
,Paris 1900 Grand Prix',  
Illustrierte Preislisten gratis.

Die Zirkel der echten Rieflerreisszeuge sind am Kopf mit dem Namen RIEFLER gestempelt.

## Heliographie- & Paus-Papiere Lichtpausen

in Heliographie  
in



und in Plandruck  
liefern  
Hatt & Cie., Zürich,  
Unterer Mühlesteg 2. Telefon 416.

Telephon 2967.

## Die zuverlässigsten CONDENSTÖPFE



liefert J. AUMUND, Ingen.,  
Werdmühlegasse 17, parterre  
ZÜRICH.  
Verlangen Sie Prospekt und Referenzen.

## A. Jucker, Nachf. von Jucker - Wegmann,

Papierhandlung z. Hecht,  
Schifflande 22, Zürich.

Grosses Lager

von

Pauspapieren, Pausleinen,  
und Zeichenpapier,  
Rollen und Bogen,  
in nur vorzüglichen Qualitäten,  
Holzzementpapier, Dach-  
pappen, Bodenbelag- u.  
Teppich-Unterlag-Papiere.

## Fenster

für Wohnhäuser u. Fabriken  
liefert prompt und billig

Berk & Eichin,  
Fensterfabrik  
Thalwil.

Im Gebrauch  
400 000 m<sup>2</sup>

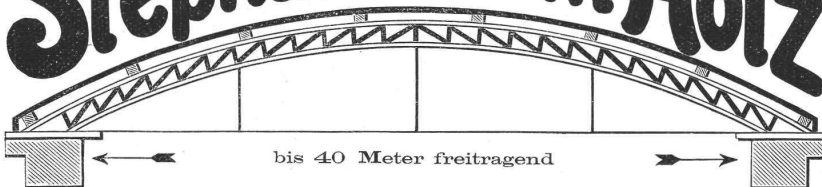
## E. Séguins Euböolithbelag

Garantierte Ausführung durch eigene Arbeiter.

Generalvertreter: Felix Beran, Zürich.

Schöner und billiger als alle Eisen-Konstruktionen ist

# Stephans BOGEN-DACH in Holz



Eignet sich am  
besten für  
Lagerhäuser  
Säle  
Werkstätten  
Hallen  
Fabrikanlagen  
etc.

Nach jeder beliebigen Form werden  
Konstruktionspläne und statische Berechnungen  
kostenlos in kürzester Zeit angefertigt.

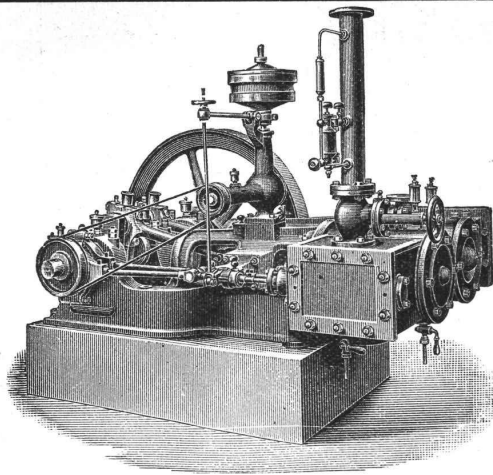
## HANS SANZI, Zimmermeister, BASEL

Dampfsäge und Hobelwerk — Bauschreinerei und Glaserei  
Parqueterie.

Alleiniges Ausführungsrecht von Stephans Bogendach in Holz.

Prima Referenzen zu Diensten.





## MASCHINENFABRIK BURCKHARDT, BASEL

Aktiengesellschaft.

Paris 1900: Grand Prix.

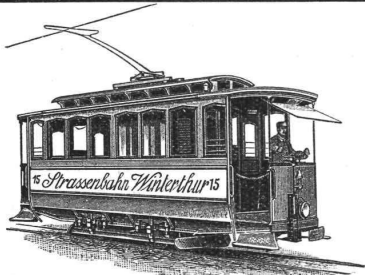
Spezialität in:

**Trockenen Schieber-Kompressoren u. Vakuumpumpen**  
**System Burckhardt & Weiss.**

**Vorzüge:** Grosse Leistungsfähigkeit bei kleinen Dimensionen, daher billige Anschaffungskosten. Keine Ventile; zwangsläufige Steuerung. Einfachheit der Konstruktion. Keine Reparaturen. Leichte Zugänglichkeit. Geräuschloser Gang. Grösste Betriebssicherheit. Trockene Druckluft.

Volumetr. Wirkungsgrad garantiert **93 %**.

Prospekte, Indikatordiagramme etc. stehen auf Verlangen zu Diensten.



Elektrische  
**Strassenbahnen**  
 mit Gleich-  
 und Mehrphasenstrom.

Aktiengesellschaft vormals

## Joh. Jacob Rieter & Co., Winterthur.

Paris 1900. Grand Prix; 3 goldene und 1 silberne Medaille.

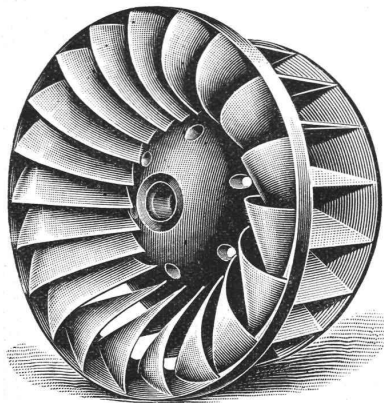
Komplete Anlagen für

**Elektrische Beleuchtung u. Kraftübertragung**  
**Elektrische Bahnen.**

Elektrischer Antrieb einzelner Arbeitsmaschinen.

**Hydraulische Anlagen:**

Turbinen Francis, Jonval, Girard, Pelton,  
 Präzisionsregulatoren, hydraulische und elektrische Bremsregulatoren.



## Maschinenfabrik St. Georgen bei St. Gallen

Com. Ges.

**Ludwig v. Süsskind.**

**Moderne Francisturbinen**, mit höchstem Nutzeffekt, speziell auch bei stark reduzierter Wassermenge.

**Hochdruckturbinen**, Spezialkonstruktion für Gefälle bis 900 m.

**Präzisionsregulatoren** für alle Turbinensysteme.

**Moderne Transmissionen:** Universalsupports mit Ringschmierlager.

— Projekte, Kostenanschläge gratis. —

## Zentralheizungsfabrik Bern A.-G.

empfehl[t] sich zur Erstellung von Zentralheizungen aller Systeme.

Wäschereien, Trocknereien, Badeeinrichtungen und Desinfektionsapparate, Giesserei, Kupfer- und Kesselschmiedarbeiten.

Fabrik: Station Ostermundigen.

Depot: Bundesgasse 14, Bern.



Anerkannt beste

## Dynamit-Sorten

für alle Sprengzwecke

sowie

## Zündschnüre & Kapseln

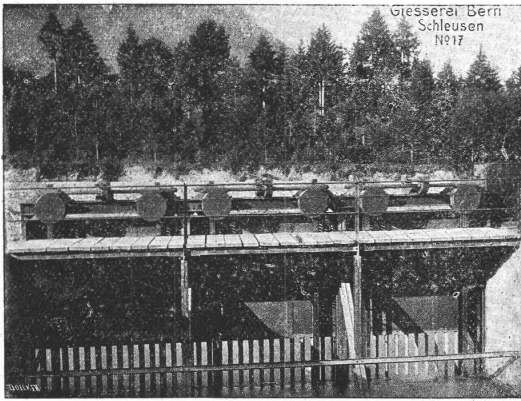
liefert **Dynamit Nobel, A.-G., Zürich**

Fabrik in Isleten (Uri).

Mythenstrasse 21.

— Telephone 3623. —

Gesellschaft der  
**Ludwig von Roll'schen Eisenwerke**  
Filiale: **Giesserei Bern** liefert:



**Hebezeuge jeder Art** als: **Laufkräne**, und feste od. fahrbare **Drehkräne** für Hand- und speziell **elektrischen** Betrieb; **Aufzüge** für hydraulischen, **elektrischen**, und Transmissionsbetrieb.

**Eisenbahnmateriale** als: **Drehscheiben** und **Schiebebahnen** für Wagen und Lokomotiven; Hand-, **Dampf-** und **elektrischer** Betrieb.

**Weichen** für **Haupt-** u. Nebenbahnen, f. **Vignol-** u. **Rillen-Schienen**. **Barrieren** mit und ohne Verriegelung und Vorläuten.

**Zahnstangenoberbau; komplette Seilbahnen**

für Güter- und Personentransport. (Eigene **patentierte Systeme**.) Seit 1898 21 Touristen-Seilbahnen geliefert.

**Schleusenanlagen** für Hand- und elektrischen Antrieb.

Hydraulische, automatische **Zementsteinpressen**.

— Angaben über zahlreiche Ausführungen, Referenzen, Projekte und Kostenvoranschläge stehen zu Diensten. —

**Joh. Rühe, St. Gallen,**

Marmor- und Granit-Industrie

Telephon 489 — Gallusstrasse 28

Lager in **Marmor**

in Blöcken, Platten etc. in Carrara u. St. Fiden,  
Marmorsäge bei St. Fiden.

Lieferung von **Granitarbeiten**  
aller Art für Bauzwecke.

Versand ab Steinbruch.

**Geiger'sche Fabrik, G. m. b. H.**  
für Strassen- und Hausentwässerungs-Artikel  
**Karlsruhe i. B.**

**Spül- u. Absperr-Vorrichtungen** für Kanäle, Kläranlagen u. s. w.  
**Schachtabdeckungen.**

**Sinkkasten** für **Strassen-, Hof- u. Haus-Entwässerung.**  
**Kran- u. Schlammabfuhr-Wagen** zum Reinigen von Sinkkasten.

Bewährte Konstruktionen. — Höchste Auszeichnungen. — Solide Ausführung.  
Man verlange illustriertes Preisbuch gratis.

In nahezu 200 Städten in Verwendung, unter andern in:

Breslau — Dresden — Düsseldorf — Frankfurt a. M. — Hannover — Innsbruck  
Karlsruhe — Kiel — Köln — Mannheim — Mülhausen i. E. — München — Posen  
Sofia — Stettin — Strassburg i. E. — Stuttgart — Wien — Zürich u. s. w.

General-Vertreter für die Schweiz:

C. A. Grüssy, Civilingenieur, Zürich-Altstetten.

**Grandes Carrières St-Imier (Jura)**

Oeschger, L'Hardy & Co.,

Nachfolger von Rothacher & Co.

Hellgelber Kalkstein

**Druckfestigkeit 1892 kg per cm<sup>2</sup>**, politurfähig, gleichmässige Struktur, Werkstücke in allen Grössen bis zu 5 m<sup>3</sup>.

**Schwarzwälder Granitwerke**

Meyer & Bohrmann

**Kandern (Baden).**

Grosser Bruchbetrieb in feinkörnigem weissem und rotem Granit, von höchster Druckfestigkeit.

**Pflastersteine** (25 000 m<sup>2</sup> jährlich),

**Sockel, Treppentritte, Säulen, Platten, Flussbausteine, Randsteine.**

Der rote Granit fand Verwendung zu folgenden Denkmälern: Telldenkmal Altdorf, Bubenbergsdenkmal Bern, Weltidenkmal Aarau, Vadiandenkmal St. Gallen (noch in Arbeit).

Winterthurer

**Mosaikplatten**

für Bodenbeläge und Wandverkleidungen.

Ferner Trottoirplatten, Kesselhausplatten, Maschinenhausplatten.

**A. Werner-Graf** (vormals Huldreich-Graf).

Mosaikplattenfabrik in Winterthur.

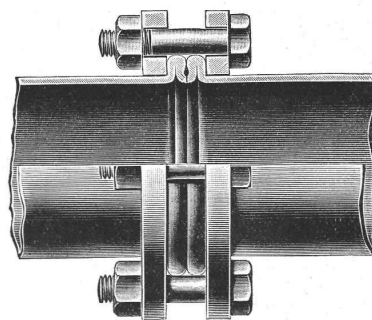
Deutsch-Österreichische

**Mannesmannröhren-Werke**

**Düsseldorf**

liefern:

Düsseldorf 1902:  
Goldene Staats-Medaille.



Düsseldorf 1902:  
Goldene Ausstellungs-Medaille.

**Rohrleitungen für Hochdruck**

aus nahtlosem Mannesmann Stahlrohr  
mit patent. Doppelbördel-Flansch-Verbindung  
und anderen Verbindungsarten.

Grosse Längen. — Höchste Betriebssicherheit.

Vertreter: **Alf. Diener & Cie., Zürich.**

## Verkauf & Vermietung

von

Rollbahnen, Rollwagen, Baulokomotiven,  
schiefe Ebenen,  
Lokomobilen, Motoren, Dampfwinden,  
Zentrifugalpumpen, Bau-  
pumpen, Steinbrecher etc.



### Hebezeuge

jeder Art

Schrauben- und Schnellflaszengüge,  
Laufkatzen, Zahnstangenwinden,  
mit Holzgehäuse oder Blechmantel.

Kabel-, Mauer- u. hydr. Winden,

Doppelter Material-Aufzug und Drehkräne

für hohe Gerüste und für Baumaterialien jeder Art.

### Aufzüge

für Hand-, Dampf-, hydraulischen  
und elektr. Betrieb.

### Werkzeuge:

Pickel, Schaufeln, Hämmer etc.

in Ia. Material

Offerten und Prospekte gratis auf Verlangen.

**FRITZ MARTI Akt.-Ges., WINTERTHUR.**

Lager und Werkstätten in Wallisellen, Bern, Yverdon.

## Kesselschmiede Richterswil

empfehlte sich für Lieferungen von

**Blechrohrleitungen, Dampfesseln, Schweissarbeiten,  
Eisenkonstruktionen** jeder Art und Grösse.

Projekte, statische Berechnungen, Kostenvoranschläge auf gef.  
Anfragen.

Prima Material, solide Arbeit, prompte Bedienung. Prima Referenzen.

## Thonwerk Biebrich, A.-G.

Biebrich a/Rhein

beste Referenzen und Zeugnisse aus der Schweiz,  
liefert die für den Bau und Betrieb von Gasanstalten, Zement-  
fabriken, Chemischen Fabriken, Cellulosefabriken, Schweiss-  
und Puddelwerken, Eisengiessereien, sowie für Dampfessel-  
und sonstige Feuerungsanlagen notwendigen

### feuertesten & säurebeständigen Produkte

Retorten, Form- u. Normalsteine, Gloverringe, Mörtel etc.

## LITOSILO

fugenloser, unverbrennlicher

**Bodenbelag,**

wird **direkt auf rohen Beton,**  
**Holz, Stein,** od. sonstigen, auch

alten und unregelmässigen, immer-  
untrennbaren Ganzen und ist anerkannter Weise

der beste hygienische Nutzboden.

## PYRASPI

**Feuerschutz  
Holz Anstrich  
Farbe.**

Prospekte, Muster, Versuchsobjekte, Kostenanschläge gratis.

**Ch. H. Pfister & Co., 10 Leonhardstrasse, Basel.**

Fabrikation bautechnischer Spezialitäten.

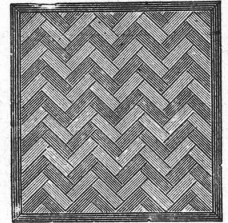
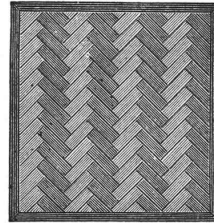
Unternehmung für Bodenbelag in Litosilo.

Schweiz. Xylolith-(Steinholz)-Fabrik Wildeg

## Dr. P. Karrer,

vorm. **Rilliet & Karrer.**

+ Patent Nr. 9080.



**Auf Blindboden aufgeschraubt;  
auf Zementbeton in Mörtel verlegt.**

Nach allen Dessins in viereck, rechteck, achteck  
und in 3 Farben, Parkett ähnliche Form.

Xylolith feuersicher, warm. — Steinholz schalldämpfend, solid.

Muster, Prospekte, Album und Atteste gratis und franko.

Einzig in der Schweiz bis jetzt ca. 200 000 m<sup>2</sup> Böden  
und ca. 10 000 Treppenstufen gelegt.

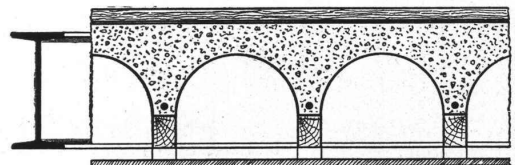
## KOENENSCHEN PLANDECKE

+ Patent Nr. 23 511

**Billigste und rationellste**

**Massivdecke**

**für Wohn- u. Geschäftshäuser**  
(Untersicht rissfrei!)



Patentinhaber für die Schweiz:

## Burckhardt & Betz

BASEL

Vertreter:

Alb. Wyss & Cie., Biel,  
P. Poujoulat, Genf,  
Baur & Cie., Zürich,  
J. Merz, St. Gallen  
M. Zschokke, Aarau.

H. Büchi, Frauenfeld,  
Mordasini & Holliger, Neuchâtel,  
Ad. Fischer-Reydellet, Fribourg,  
Bernh. Hauser, Interlaken,  
Stüdeli & Probst, Solothurn,  
Oskar Kästli, Münchenbuchsee.

Weitere Vertreter gesucht, wo keine Vertreter, direkte Ausführung.

## Westdeutsche Eisenbahn-Gesellschaft

Abteilung Steinbrüche

**KÖLN a. Rh., Kaiser Wilhelm-Ring 33**  
liefert

## Ia. Weiberner Tuffstein,

gesägt auf Diamant-Sägen zu Verblendern etc. und Backofenplatten, sowie  
in Rohblöcken und Werksteinen nach Mass und Zeichnung, ferner

**Pflastersteine und Kleinschlag**

aus ihren Porphyrit-Brüchen b. Kreuznach u. Phonolith-Brüchen b. Brenk (Eifel).

Eigene Bahnanschlüsse in allen Brüchen.

General-Repräsentant für die Schweiz:

**Th. Matthiessen, Regensburg (Zürich).**