

Zeitschrift: Schweizerische Bauzeitung
Herausgeber: Verlags-AG der akademischen technischen Vereine
Band: 43/44 (1904)
Heft: 27

Werbung

Nutzungsbedingungen

Die ETH-Bibliothek ist die Anbieterin der digitalisierten Zeitschriften auf E-Periodica. Sie besitzt keine Urheberrechte an den Zeitschriften und ist nicht verantwortlich für deren Inhalte. Die Rechte liegen in der Regel bei den Herausgebern beziehungsweise den externen Rechteinhabern. Das Veröffentlichen von Bildern in Print- und Online-Publikationen sowie auf Social Media-Kanälen oder Webseiten ist nur mit vorheriger Genehmigung der Rechteinhaber erlaubt. [Mehr erfahren](#)

Conditions d'utilisation

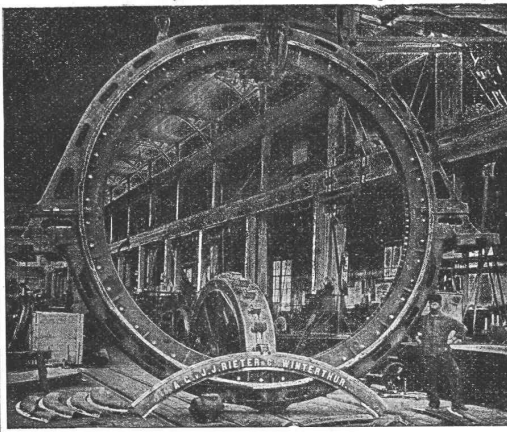
L'ETH Library est le fournisseur des revues numérisées. Elle ne détient aucun droit d'auteur sur les revues et n'est pas responsable de leur contenu. En règle générale, les droits sont détenus par les éditeurs ou les détenteurs de droits externes. La reproduction d'images dans des publications imprimées ou en ligne ainsi que sur des canaux de médias sociaux ou des sites web n'est autorisée qu'avec l'accord préalable des détenteurs des droits. [En savoir plus](#)

Terms of use

The ETH Library is the provider of the digitised journals. It does not own any copyrights to the journals and is not responsible for their content. The rights usually lie with the publishers or the external rights holders. Publishing images in print and online publications, as well as on social media channels or websites, is only permitted with the prior consent of the rights holders. [Find out more](#)

Download PDF: 21.02.2026

ETH-Bibliothek Zürich, E-Periodica, <https://www.e-periodica.ch>



Aktiengesellschaft vormals

Joh. Jacob Rieter & Co., Winterthur

Paris 1900. Grand Prix; 3 goldene und 1 silberne Medaille.

Komplete Anlagen für

**Elektrische Beleuchtung u. Kraftübertragung
Elektrische Bahnen.**

Elektrischer Antrieb einzelner Arbeitsmaschinen.

Hydraulische Anlagen:

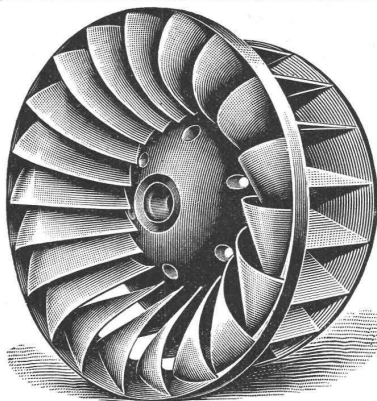
Turbinen Francis, Jonval, Girard, Pelton,

Präzisionsregulatoren, hydraulische und elektrische Bremsregulatoren.

Elektrische Strassenbahnen mit Gleich- u. Mehrphasenstrom.

Gutehoffnungshütte,**Aktienverein für Bergbau und Hüttenbetrieb
in Oberhausen 2 (Rheinland)**

fertigt in ihren mit den neuesten und vollkommensten Einrichtungen ausgerüsteten Werkstätten **als Besonderheit**
Achsen und Radreifen aus bestem **Siemens-Martinstahl** für **Lokomotiven, Tender,**
Radgerippe sowohl **Speichenräder** als auch **gewalzte Scheibenräder** aus bestem **Siemens-Martin-**
fertige Radsätze für **Wagen aller Art, sowohl für Voll- als auch für**
Neben- und Klein-Bahnen.

General-Vertreter für die Schweiz: **Gebr. Stebler, Zürich.****Maschinenfabrik St. Georgen bei St. Gallen, Com. Ges.
Ludwig v. Süsskind.**

Moderne Francisturbinen, mit höchstem Nutzeffekt, speziell auch bei stark reduzierter Wassermenge.

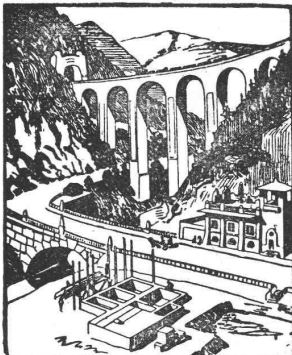
Hochdruckturbinen, Spezialkonstruktion für Gefälle bis 900 m.

Präzisionsregulatoren für alle Turbinensysteme.

Moderne Transmissionen: Universalsupports mit Ringschmierlager.

Warenaufzüge.

— Projekte, Kostenanschläge gratis. —

**BAUARTIKEL-FABRIK****A. SIEBEL**Düsseldorf-Rath und Metz.
Düsseldorfer Ausstellung 1902
Goldene und Staatsmedaille.**Siebels Blei-Isolierung**
mit Asphaltschutzschichten.
Gesetzlich geschützt.Langjährig bestbewährt gegen
Feuchtigkeit u. Grundwasser
beiGrundmauern Dächern
Kellersohlen Dachgärten
Unterführungen Brücken
Tunnels ViaduktenAuskleidung von Kellern
u. künstlichen Teichen etc.**KIRCHNER & Co.,**

Leipzig-Sellerhausen.

Grösste Spezialfabrik von

Sägewerkmaschinen
und**Holzbearbeitungsmaschinen**

Ueber 110 000 Maschinen geliefert.

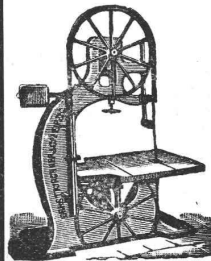
62 höchste Auszeichnungen.

Weltausstellung Paris 1900:

Höchste Auszeichnung „Grand Prix“.

Filiale: **ZÜRICH, Bahnhofstr. 89,**

— TELEPHON 3866. —



Duchapt Caron Paris



Alleiniger Fabrikant

35-jähriger Erfolg 27 Medaillen.

Gegen
**Feuchtigkeit der Mauern,
frischen Gips
und Salpeterbildung
Anstreichen auf Zement.****Caron'sche
Tünchen**

Alleinverkauf für die Schweiz:

Gips-Union A.-G., Stadthausquai 11, Zürich.**Grandes Carrières de St-Imier (Jura)****Oeschger, L'Hardy & Co.,**Nachfolger von **Rothacher & Co.**

— Hellgelber Kalkstein —

Druckfestigkeit 1892 kg per cm², politurfähig, gleich-
mässige Struktur, Werkstücke in allen Grössen bis zu 5 m³.

Facettier-, Schleif-
und Polierwerke Seebach,
Spiegelbelege-Anstalt
Fensterglas
Draht- und Rohglas
Glasjalousien etc. etc.

Grambach & Linsi, Brunng. 8 & 10, Zürich

unbelegt
plan
Telegramm Grambachlinsi Zürich.
Spiegelglas
Spezialität:
in allen Façon.

Ia. belegt
facettiert

Telephon 2280.

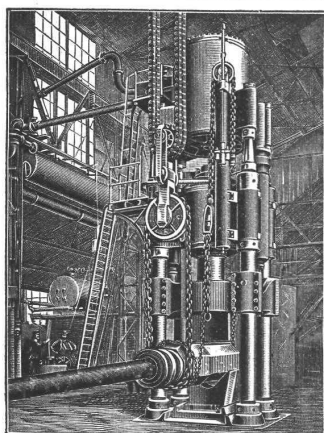
Höchste Auszeichnung
Goldene Medaillen
Zürich 1894, Genf 1896.
Man verlange Preise über alle
Tafelgläser, da wir nicht
reisen lassen.

Im Gebrauch
400 000 m²

E. Séguins Euböolithbelag

Garantierte Ausführung durch eigene Arbeiter.

Generalvertreter: Felix Beran, Zürich.



Haniel & Lueg
Maschinenfabrik
Eisen- und Stahlwerk
Düsseldorf-Grafenberg.

Hydr. Nietenrichtungen mit beweglichen und festen
Nietern,

Hydr. Blechbiegemaschinen,

Hydr. Flansch- und Börtelmaschinen.

Hydr. Schmiedepressen, Scheren, u. s. w.

Hydr. Hebevorrichtungen,

Schmiedestücke aus Stahl, Flusseisen und Nickelstahl,
in jeder Grösse bis zu 40 000 kg Stückgewicht,

Dampfhydraulische Schmiedepresse. Stahlformguss bis zu 50 000 kg Stückgewicht.

Vertreter für die Schweiz: Ingenieur A. Rubin, Zürich, Bahnhofstr. 94.



A. Stotz
Eisengiesserei und
Apparate-Bauanstalt
Stuttgart

gegründet 1860

liefert als Spezialität:
Transport-Apparate
für Massengüter jeder Art,
wie Elevatoren,
Transporteure, Aufzüge,
Transportschnecken,
Förderrohre, Kessel-
beschickungs-Anlagen
etc. etc.
in allen Grössen und
für alle Verhältnisse.

**Zerlegbare Treib-
und Stahlbolzenketten.**

Herstellung von schmied-
barem Eisenguss,
Temperstahlguss und
Grauguss in
anerkannt vorzüglicher
Qualität.

Kataloge, Projekte
und Ingenieurbesuch zur
Verfügung.

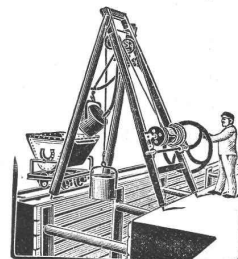
Erstklassige Referenzen.

Schweiz.
Patent-Industrie
Bern
Aktien-Gesellschaft

Zentrale f. Erfindungen u. Verwert.
Filiale Zürich: H. Blum, Hornegg, 15.

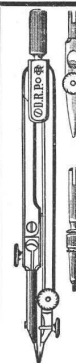
Geräte & Werkzeug

für Bauausführung
für Gas- & Wasserleitung etc.



Fördervorrichtung
mit selbsttätig. Aus- oder Zurück-
bringung der Fördermasse.

Bopp & Reuther, Mannheim.



Fabrik-Zeichen
gesetzlich geschützt

**Präzisions- und
Schul-Reisszeuge.**

E. O. Richter & Co.,
Chemnitz i. Sachsen.

J. Banning A. G.

Maschinenfabrik

Hamm i. W.

liefert als **Spezialität:**
Dampfhämmer für Schmiede- und
Gesenkarbeit in allen Grössen,
zum Betrieb mit Dampf od. kom-
primierter Luft.

Hydraulische Pressen u. Scheeren.
Ganze Walzwerks-Einrichtungen
für Eisen, Stahl, Messing etc.:
Universal-Walzwerke,
Feineisen-Walzwerke in Duo, Trio
und **Doppelduo**,
Mittel- und Grob-Walzwerke,
Blech-Walzwerke.

Scheeren für Bleche, Luppen und
Profileisen.

Luppenbrecher.

Warmsägen und Pendelsägen.

Rollgänge. Dampfwippen.

Kohlenstampfanlagen.

Vertreter:

Hermann Trog, Basel.

Atelier für Vervielfältigung techn. Zeichnungen.**A. Ryffel**

Telephon 6027. — vorm. E. R. Bertschmann. — Telephon 6027.

51 Schipfe **ZÜRICH I**, Schipfe 51.**Lichtpausverfahren** nach den neuesten Methoden in tadelloser Ausführung.**Heliographie**, positiv, negativ und Sepiaverfahren.**Negrographie**, Kopien in tiefschwarzen, scharfen Linien und reinweissem Grund, auf Paus-, Zeichen- oder Leinwand-Papier, in diversen Stärken.

Rascheste Ausführung bei jeder Witterung.

Sorgfältige, prompte u. billige Bedienung. — Muster u. Preise zu Diensten.

Verkauf von Heliographie-, Paus- u. Zeichenpapier, Lichtpausapparate und Utensilien. — Billige Bezugsquelle.**FENESTRA**Fabrik von Eisenkonstruktionen, G. m. b. H.
Frankfurt a. M. - Bockenheim.

Spezialität:

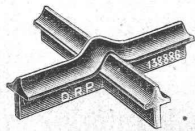
Schmiedeeiserne Fenster u. Oberlichte

nach D. R. P. 138 886. — System Fenestra. Schweizer-Patent Nr. 28702.

An den Kreuzungsstellen nicht aufgeschnitten. Von höchster Festigkeit. Bedürfen keine Verstärkungsstrukturen.

In enger Scheibenteilung einbruchssicher. Dekoratives Aussehen; grösste Lichtdurchlässigkeit.

Glänzende Zeugnisse und Urteile.

Fenestrafensterprossen **besten Ersatz für Holzprossen** zum Einstemmen in Holzrahmen. Man verlange Prospekte.**Neeser & Cie., Zürich V**

Wiesenstrasse 11

Mechanische Werkstätte

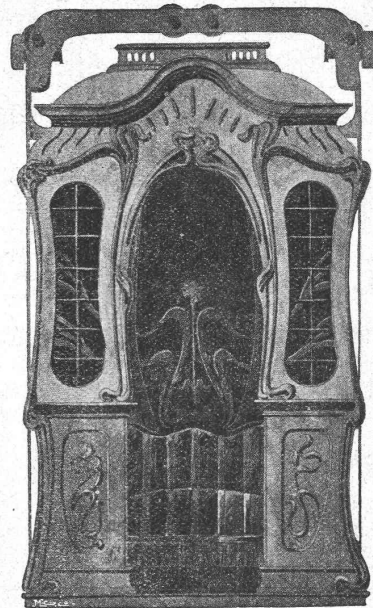
empfiehlt sich den HH. Architekten und Bauunternehmern für folgende Spezialitäten:

Abteilung IBrücken
Eisenkonstruktionen
Dächer
Wellblechbauten
Warenhäuser — Eiserne Rolladen
Veranden und Balkone
Gewächshäuser, Wintergärten
Treppen, Säulen, eiserne Fenster**Abteilung II**Kranen
Fördermaschinen
Transmissionen**Abteilung III**Einrichtungen für
Pneumatische Fundationen
Caissons, Material-Schleusen
Personen-Schleusen etc.**Reparaturen aller Art.**

Statische und Kostenberechnungen.

Geiger^{sehe} Fabrik, G. m. b. H.
für Strassen- und Hausentwässerungs-Artikel— **Karlsruhe i. B.** —**Spül- und Absperr-Vorrichtungen** für Kanäle, Kläranlagen u. s. w.
Schachtabdeckungen.**Sinkkasten** für **Strassen-, Hof- und Haus-Entwässerung.**
Kran- und Schlammabfuhr-Wagen zum Reinigen von Sinkkasten.
Bewährte Konstruktionen. — Höchste Auszeichnungen. — Solide Ausführung.
Man verlange illustriertes Preisbuch gratis.In nahezu **200 Städten in Verwendung**, unter andern in:
Breslau — Dresden — Düsseldorf — Frankfurt a. M. — Hannover — Innsbruck
Karlsruhe — Kiel — Köln — Mannheim — Mülhausen i. E. — München — Posen
Sofia — Stettin — Strassburg i. E. — Stuttgart — Wien — Zürich u. s. w.**Aufzügefabrik**
Alfred Schindler, Luzern

Spezialfabrik für elektrische und hydraulische Aufzüge.



Prima Referenzen.

Ueber 500 Anlagen im Betrieb.

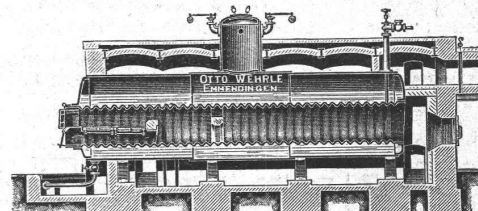
Druckknopf-Seilsteuerung, sicherst wirkende Fangvorrichtung, geräuschloser Gang, automatische Schachtsicherungen.

Aktiengesellschaft der Granitbrüchevorm. H. Schulthess & Cie.,
LAVORGO (TESSIN).**Steinbrüche** bei Lavorgo, Osogna und im Verzasca-Tal.Lieferung von Granitarbeiten jeder Art
in kürzester Frist und zu billigsten Preisen.
Lavorgo- und Verzascagranit wird auch **poliert** geliefert.— **Spezialität:** —Balkenplatten in Verzascagranit, in beliebiger Grösse, von 10 cm. Dicke an, sehr billig.
Schüttsteine poliert aus Arzo- und Saltrio-Marmor.— **Referenzen zu Diensten.** —

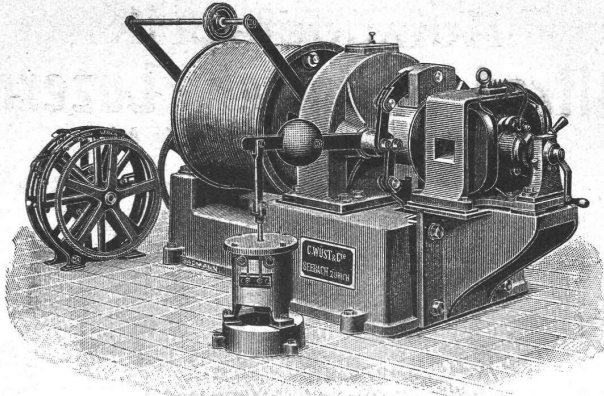
Mit höf. Empfehlung

Aktiengesellschaft der Granitbrüche

vorm. H. Schulthess & Cie., Lavorgo (Tessin)

Der Präsident: **Ingr. R. Nisoli.**
Der Direktor: **H. Schulthess.****Otto Wehrle, Emmendingen (Baden),****Maschinenfabrik, Kesselschmiede, Kupferschmiede.**Spezialfabrik für **moderne Brauerei- u. Mälzerei-Einrichtungen.**Maschinelle
Nietung!Maschinelle
Stemung!**Dampfkessel** jeden Systems und jeder Grösse.
Reservoirs, Vorwärmer, Asphalt- u. Seifenkessel, Eisenkonstruktionen.
Blecharbeiten und Kupferschmiedarbeiten jeder Art.**Transmissionen** neuester Konstruktion, **Pumpen** und **Aufzüge**
für alle Zwecke.

Apparate für die chemische Industrie.



C. Wüst & Co. in Seebach-Zürich

bauen als Spezialität:

Elektrische Personen- und Warenaufzüge

mit Pfeilradwinde nach eigenem patentiertem System.

Beste Aufzugswinde der Gegenwart,

welche vermöge ihres geringen Stromverbrauchs an jedes Lichtnetz (also auch Einphasenstrom) angeschlossen werden kann.

Eine **Druckknopfsteuerung** eigenen Systems ermöglicht die Benützung des Aufzuges **ohne Führer** durch jedes Kind.

Billigste Anschaffungs- und Betriebskosten.

Absolut ruhiger Gang. Präziseste Steuerung. Vorzügl. Fangvorrichtung. Projekte u. Kostenvoranschläge gratis. Man verlange ausführlichen Prospekt. Feinste Referenzen über ausgeführte Anlagen.

Rolladenfabrik Horgen.

Wilh. Baumann.

Aeltestes Etablissement dieser Branche in der Schweiz.

Vorzüglich eingerichtet.

Holzrolladen
aller Systeme.

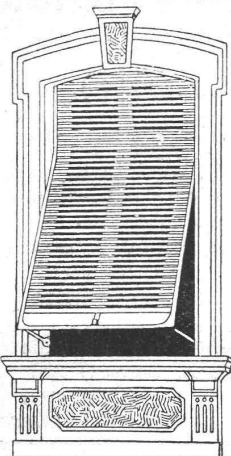
Rolljalousien

mit eiserner Federwalze
Patent 5103

Diese Rolljalousien bilden unbestritten den bequemsten u. elegantesten Fensterverschluss. Die Handhabung ist sehr einfach und praktisch, weshalb das System überall mit Vorteil angewendet wird.

~ Zugjalousien ~
Rollschutzwände.
Jalousieladen.

Ausführung je nach Wunsch in einheimischem, nordischem oder überseeischem Holze.



Siemens Regenerativ-Gaskaminöfen

D. R. P.

Gas-Badeöfen

vorzüglichste Konstruktion.

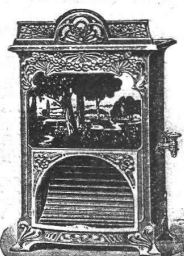
Heisswasser-Wandapparate

D. R. G. M.

grösste Leistungsfähigkeit.

Das Neueste und Beste:

Siemens Gaskocher u. Herdplatten.



Friedr. Siemens, Dresden-A.

Vertretung für die Schweiz:

Elektrotechnische Fabrik „LUTZ“, Zürich I.

Marmor-Mosaikplatten

Einfache und Mosaik-Cementplatten

empfehlen

Vogt & Cie. (vormals Urs Vogt) Luzern

Generalvertreter

der Marmor-Mosaikplatten-Fabrik Hochdorf.

Hinterindisches

Hartholz „Limh“

ist das beste Material für Fussböden.

Grösste Widerstandsfähigkeit gegen Abnützung.

Geringste Veränderlichkeit des Volumen, laut Befund der Eidg. Materialprüfungsanstalt in Zürich.

Muster zu Diensten.

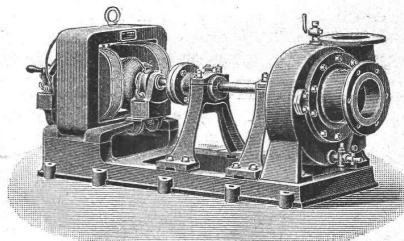
Parquets in einheimischen Holzarten. Riemen in Asphalt.

Chalet-Bau.

Höflichst empfiehlt sich die

Parquet- & Chalet-Fabrik Interlaken.

Zentrifugalpumpen



jeder Art,
speziell

Hochdruck-
Zentrifugal-
pumpen

Menck & Hambrock, Altona-Hamburg 32.

Cement-, Kalk- & Cementsteinfabrik Käpfnach b. Horgen

empfehlen ihre seit 25 Jahren in der verschiedensten Verwendung erprobten Produkte wie:

Cementsteine

in allen Formaten für Rohbau und gewöhnliches Mauerwerk,

Kaminformsteine, div. Formsteine

für Schächte und Stollenmauerung,

Gartensteine und Platten, leichte Tuffsteine

für Scheidewände und Riegelmauerwerk, ferner

la. Röhrencement, Hydr. Schwer. Kalk und Cementröhren

10—60 cm weit.

Normenfestigkeit, prompte Bedienung und billigste Preise zusichernd.

Isolier-Materialien für Bauzwecke:

Isolier-Filzkarton

gegen Schall, Kälte u. Hitze

Asphalt-Dachpappen, echt schlesischen Holzzement

la. Karbolineum, Dachlack, Asphaltkitt, Schiffskitt etc.

Meynadier & Cie., Zürich,

— Klausstrasse 35 — Telephon 1143. —

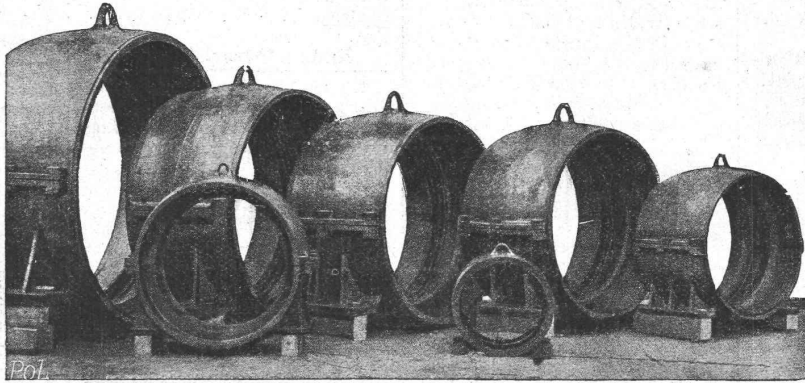
Isolier-Papiere

(gegen Feuchtigkeit)

Aktien-Gesellschaft der Eisen- und Stahlwerke
vorm. Georg Fischer, Schaffhausen (Schweiz).

Stahlformguss: Martinstahl — Converterstahl — Tiegelstahl.

Material
 für Eisenbahnen,
 Lokomotivfabriken,
 Maschinenbau,
 Eisenkonstruktions-
 Anstalten,
 sowie für alle Zweige
 der Industrie,
 in allen wünschbaren
 Härtegraden, in jeder
 geeigneten Form, in
 dichter, sauberer Aus-
 führung, roh oder be-
 arbeitet, als Ersatz für
 die verschiedensten
 Schmiedestücke.



Spezialität
 in
Dynamostahlguss
 von höchster
Permeabilität.

Eigene
 Versuchs-Anstalt für
 Festigkeitsprüfungen,
 Permeabilitäts- und
 Hysteresis-Untersuch-
 ungen.

Chemisches
 Laboratorium.

Schmiedbarer Eisenguss (Temperguss, Weichguss) in sauberster Ausführung und bester Qualität nach
 eingesandten und vorhandenen Modellen.

Ausgedehnte Spezialeinrichtungen für Massenfabrikation.

Röhrenverbindungsstücke (Fittings) Marke +G F+

in schmiedbarem Guss, für Gas-, Wasser- und Dampfleitungen, von $\frac{1}{8}$ bis 4" engl. Gasgewinde. — Schwarz und verzinkt, in unübertroffener
 Qualität und Ausführung. Jedes Stück genau kontrolliert. Höchste Widerstandsfähigkeit gegen innern Druck.

Reichhaltiges Lager.

Export nach allen Ländern.

Filiale: Fittingsfabrik Singen (Grossh. Baden).

Das Wort

Das Bild

Die geschickte Verbindung von Wort und Bild innerhalb einer Annonce gibt dem Inserenten
 ein Mittel an die Hand, die Wirksamkeit seiner Annoncen in Zeitungen und Zeitschriften, auch
 bei kleiner Raumentfaltung, wesentlich zu steigern. Die Ausarbeitung zweckmässiger Annoncen
 in Bezug auf Wort und Bild ist die Arbeit eines erfahrenen Annoncen-Fachmannes. Nur
 so werden nutzlose und kostspielige Experimente vermieden. Es liegt im Interesse eines
 jeden Inserenten, sich vor Ausarbeitung seiner Inserate mit uns in Verbindung zu setzen.

Annoncen-Expedition Rudolf Mosse.



HANF- SEILE
DRAHT- SEILE

für Aufzüge, Kranen,
 Transmissionen etc.

Bindseile — Schlingen

Gerüst-Stricke

Maurerschnüre, Senkelschnüre

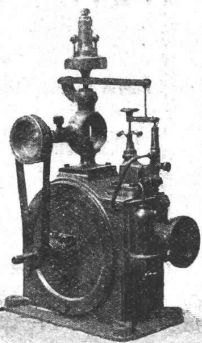
Drahtbürsten

Bast-Tragbänder

Wagenfett — Seilschmiere

empfiehlt bestens

**D. Denzler, mech. Seilerei,
 Zürich.**



U. BOSSHARD

Bleicherweg 4

ZÜRICH

**Turbinen mit
 Präzisionsregulierung**

⊕ Patent 25500.

Wasserhebmascinen.

Schweiz. Akkumulatoren-Fabrik A.-G.

Marly-le-Grand.

Grossoberflächenplatten

(System Planté)

Stationäre und transportable
 Batterien

für

Beleuchtungs-, Puffer- und
 Traktionszwecke,
 Zugbeleuchtungsbatterien.

Preislisten und Kostenberechnungen auf Verlangen gratis.
 Ingenieur-Bureau Basel, Jurastrasse 31.

Massen- u. perf. Gitterplatten

(System Faure)

Batterien für Messzwecke.
 Laboratoriumsbatterien mit
 geringster Selbstentladung in Ruhe.
 Batterien für medizin. Zwecke.
 Telegraphen- u. Automobilzündungs-Zellen.
 Batterien u. Elemente für alle Spezialzwecke.

Tüchtiger, selbständig arbeitender Bautechniker
findet Anstellung in einem Bau-bureau Italiens. Sprachkenntnisse verlangt. Offerten unter Chiffre Z. Z. 10675 an die Annoncen-Expedition

Rudolf Mosse, Zürich.

Oberzieglermeister.

In einem grösseren Geschäft der Ostschweiz (Mech. Backsteinfabriken A.-G.) findet ein tüchtiger **Oberzieglermeister** angenehme Stellung. Einem gewissenhaften und durch und durch fachkundigen Manne würde eine schöne Existenz geboten. Anmeldungen mit Zeugnisabschriften unter Chiffre Z. S. 10593 an die Annoncen-Expedition

Rudolf Mosse, Zürich.

Gesucht: Bautechniker,

zuverlässiger Arbeiter, guter Zeichner, gewandt im Anfertigen von Kostenvoranschlägen etc. Anmeldung unter Chiffre Z. G. 10607 an die Annoncen-Expedition

Rudolf Mosse, Zürich.

Maschinen-Ingenieur

mit **Kapital** gesucht, behufs Übernahme einer kleineren besteingerichteten Maschinenfabrik in der Nähe von Zürich. Anfragen gefl. unter Chiffre Z. V. 10671 an

Rudolf Mosse, Zürich.

Ingenieure, Techniker

oder **kaufm. - techn. Angestellte**, welche Stellung im In- oder Ausland suchen, wenden sich umgehend an das Techn. Arbeitsbureau

Spitz & Co., Berlin W. 57,
Potsdamerstrasse 70a.

Elektrotechniker
mit vieljähr. Praxis im Betrieb von Zentralen, im Installationswesen, Verwaltung u. Betrieb von Bahnen tüchtig und energisch, **sucht** per sofort, event. auch später, **Stellung**. Offerten beliebe man zu richten sub Chiffre Z. W. 10572 an die Annoncen-Expedition

Rudolf Mosse, Zürich.

Techniker,

zwei Semester Technikum (Geometerabteilung), drei Jahre Feld- u. Bureau-praxis, guter Zeichner, der ital. Sprache mächtig, **sucht** unter bescheidenen Ansprüchen baldmöglichst Anstellung.

Geft. Offerten unter Z. P. 10540 an
Rudolf Mosse, Zürich.

Tüchtig. Bautechniker

mit Technikumbildung und 10-jähr. Praxis, mit allen Arbeiten bestens vertraut, sprachkund., **sucht** dauernde **Stelle** auf einem Architektur- oder Baubureau. Prima Zeugnisse u. Referenzen. Offerten unter Z. S. 10768 an die Annoncen-Expedition

Rudolf Mosse, Zürich.

Ingenieur,

Schweizer, mit achtjähriger Praxis u. besten Zeugnissen, **sucht** entspr. **Stelle** in der Schweiz oder **Ausland**. Offerten unter Z. U. 10770 an
Rudolf Mosse, Zürich.

Ingenieur,

Absolvent des eidg. Polytechnikums, seit 1895 bei renommierter schweiz. Baufirma tätig, **sucht** wegen Beendigung eines grossen Werkes neue **Stellung**. Geft. Offerten sind erbeten unter Chiffre Z. T. 10769 an
Rudolf Mosse, Zürich.

Arch.-Volontär.

Jungen Mann mit guter Schulbildg. und ausgespr. berufl. Eignung, der bereits 1 1/2 J. lang auf einem Arch.-Bureau d. franz. Schweiz gearb. hat, **sucht** man vor Beginn polyt. Studien noch für einige Zeit auf ein **gutes, kleines** deutschschweiz. Arch.-Bureau **zu plazieren**. Offerten mit Beding. unter Chiffre Z. P. 10765 erbeten an
Rudolf Mosse, Zürich.

Dipl. Maschinen-Ingenieur

der Techn. Hochschule München, 1 1/2 Jahre Werkstattpraxis, militärfrei, 26 Jahre alt, **sucht** passende Stellung. Geft. Offerten unter Chiffre Z. T. 81 an

Rudolf Mosse, Solothurn.

Jüngling mit Realschulbildung und zweijähriger Tätigkeit in einem Baugeschäfte **sucht** per sofort Stelle als

Volontär

in einem **Baugeschäfte** od. **Architekturbureau**. Geft. schriftl. Offerten unter Chiffre Z. J. 10784 an

Rudolf Mosse, Zürich.

Zu verkaufen gesucht:

12 Bände der Schweiz. Bauzeitung, Jahrgang 1890 - 1901, schön gebunden, zum Preise von 150 Franken. Offerten unter Chiffre Z. F. 10731 an
Rudolf Mosse, Zürich.

Gesucht

von tüchtigem, zahlungsfähigem Kaufmann die **Vertretung** von **Artikeln** für **Baumelster, Maurermeister, Zementwarenfabrikanten** für die Ostschweiz, wo derselbe angesehene Kundschaft besitzt. Offerten sind zu richten sub Chiffre Z. G. 10757 an
Rudolf Mosse, Zürich.

Wegen Umbau **billig zu verkaufen** auf Abbruch:

Ein fast neuer, gut funktionierender

hydraulischer Personenaufzug

auch als **Warenaufzug** verwendbar. Förderhöhe 4 m, Bodenfläche des Fahrstuhles 1,40 x 0,68 m.

Sich zu wenden an

Bank in Luzern.

Patent-Bureau
J. Humund Ing. Werdmühlg. Zürich

Ein schweizerisches, technisches Bureau **sucht** zur Ausarbeitung von Eisenkonstruktions-Projekten **per sofort: Einen selbständigen, tüchtigen.**

Ingenieur

zum Entwerfen und Berechnen.

Einen flott arbeitenden

Zeichner

zur Darstellung.

Bei prima Leistungen sehr vortheilhafte Honorierung und dauernde Stellung. Offerten unter Chiffre Z. A. 10726 an

Rudolf Mosse, Zürich.

Für den Alleinvertrieb unserer vielfach prämierten **Pferde- u. Rinder-Stall-,** sowie **Geschirrkammer-Einrichtungen** suchen wir einen geeigneten

Vertreter

für die Schweiz. Am liebsten wäre uns eine ältere Firma der Eisenwarenbranche, welche schon langjährige Beziehungen zu den Architekten und Baugeschäften des Landes unterhält. Geft. Offerten an
Heydweiller & Co., Berlin W. 15.

Zu verkaufen:

Ein 22-pferdiger Petrolmotor (Saurer).

Ein 7-pferdiger Gasmotor (Martini).

Eine **Dynamo** nebst **Schaltbrett** und **Akkumulatoren.**

Eine **Transmissionsanlage.**

Alles in besten Zustande.

William Meyer & Co.,

St. Gallen.

Selbstspülendes Closet
beim Verlassen
des Sitzes

„**Jsaria Automat**“.

Hygienisch einwandfrei

sollte jede moderne Abortanlage sein. Dies ist jedoch nur möglich, wenn das **Closet** beim Verlassen sofort **von selbst spült**. Ein solches mit den Vorzügen der grössten Dauerhaftigkeit wurde der Bayerischen Metall-Industrie Tob. Forster & Cie., München-Berlin, patentiert und fabriziert diese es unter dem Namen **Jsaria Automat**. Von Fachleuten, Behörden und Privaten findet diese patentierte **Closet-Anlage** bereits grösste Beachtung. — **Volle Garantie.** Nicht zu verwechseln mit bisher sich nicht bewährten Systemen.

Heliographie- und

Paus-Papiere

Lichtpausen

in **Heliographie**

in

Megraphie
und in **Planindruck**

liefern

Hatt & Cie, Zürich,

Auf der Mauer 4. Telefon 4146.

On demande
dans un bureau d'architecte de la Suisse romande un bon

dessinateur,

au courant de la pratique et de la direction des travaux.

Adresser offres avec références sous chiffre Z. T. 10794 à **Rodolphe Mosse, Zurich.**



Bäder Toiletten Closets

GEIGER & MURI
LUZERN

A. Jucker, Nachf. von Jucker-Wegmann,
Papierhandlung z. Hecht.
Schifflande 23, Zürich.

Grosses Lager
von
Pauspapieren, Pausleinen,
und **Zeichenpapier,**
Rollen und Bogen,
in nur vorzüglichen Qualitäten.
Holzzementpapier, Dachpappen, Bodenbelag- u. Teppich-Unterlag-Papiere.



OFENFABRIK-SURSEE
IN SURSEE

Grösste Ofenfabrik der Schweiz

Wäscheherde
Illustrierte Prospekte gratis



L. Heisinger & Sohn,
Nürnberg.

Fabrik feinsten Reisszeuge
Gegründet 1840.

Präzisions-, -Rund-,
Aarauer, -Façon- und
Schul-Reisszeuge.

Grosse Auswahl.
Solide Bedienung.
Illustr. Preislisten gratis u. franko.