

Zeitschrift: Schweizerische Bauzeitung
Herausgeber: Verlags-AG der akademischen technischen Vereine
Band: 43/44 (1904)
Heft: 27

Werbung

Nutzungsbedingungen

Die ETH-Bibliothek ist die Anbieterin der digitalisierten Zeitschriften auf E-Periodica. Sie besitzt keine Urheberrechte an den Zeitschriften und ist nicht verantwortlich für deren Inhalte. Die Rechte liegen in der Regel bei den Herausgebern beziehungsweise den externen Rechteinhabern. Das Veröffentlichen von Bildern in Print- und Online-Publikationen sowie auf Social Media-Kanälen oder Webseiten ist nur mit vorheriger Genehmigung der Rechteinhaber erlaubt. [Mehr erfahren](#)

Conditions d'utilisation

L'ETH Library est le fournisseur des revues numérisées. Elle ne détient aucun droit d'auteur sur les revues et n'est pas responsable de leur contenu. En règle générale, les droits sont détenus par les éditeurs ou les détenteurs de droits externes. La reproduction d'images dans des publications imprimées ou en ligne ainsi que sur des canaux de médias sociaux ou des sites web n'est autorisée qu'avec l'accord préalable des détenteurs des droits. [En savoir plus](#)

Terms of use

The ETH Library is the provider of the digitised journals. It does not own any copyrights to the journals and is not responsible for their content. The rights usually lie with the publishers or the external rights holders. Publishing images in print and online publications, as well as on social media channels or websites, is only permitted with the prior consent of the rights holders. [Find out more](#)

Download PDF: 22.02.2026

ETH-Bibliothek Zürich, E-Periodica, <https://www.e-periodica.ch>

Schweizerische Bauzeitung

Wochenschrift

für Bau-, Verkehrs- und Maschinentechnik

Herausgegeben

von

A. WALDNER

Dianastrasse Nr. 5, ZÜRICH II.

Verlag des Herausgebers. — Kommissionsverlag: Ed. Raschers Erben, Meyer & Zellers Nachfolger in Zürich.

Organ

Abonnementspreis:

Ausland. 25 Fr. für ein Jahr
Inland. 20 „ „ „

Für Vereinsmitglieder:

Ausland. 18 Fr. für ein Jahr
Inland. 16 „ „ „
sofern beim Herausgeber
abonniert wird.

Abonnements

nehmen entgegen: Heraus-
geber, Kommissionsverleger
und alle Buchhandlungen
und Postämter.

Insertionspreis:

Für die 4-gespaltene Petitzeile
oder deren Raum 30 Cts.
Haupttitelseite: 50 Cts.

Inserate

nimmt allein entgegen:
Die Annoncen-Expedition
RUDOLF MOSSE,
Zürich,

Basel, Bern, St. Gallen,
Berlin, Breslau, Dresden,
Frankfurt a. M., Hamburg,
Köln, Leipzig, Magdeburg,
München, Stuttgart, Wien.

des Schweizer. Ingenieur- und Architekten-Vereins und der Gesellschaft ehemaliger Studierender des eidg. Polytechnikums in Zürich.

Bd XLIV.

ZÜRICH, den 31. Dezember 1904.

N° 27.



Avis aux architectes.

CONCOURS

pour la construction d'un bâtiment scolaire à Vevey.

Un concours est ouvert entre les architectes suisses domiciliés en Suisse et les architectes vaudois, quel que soit leur domicile, pour la construction d'un bâtiment scolaire pour les écoles primaires de garçons à Vevey.

Le programme de concours et le plan de situation seront envoyés, sur demande, aux intéressés par le Secrétariat municipal.

Les projets devront être remis au Greffe municipal de Vevey pour le 31 mars 1905.

Vevey, le 16 décembre 1904.

La Municipalité.

Strassenbau-Ausschreibung.

Ueber die Erstellung nachbezeichneter Gemeindestrassen wird anmit die Konkurrenz eröffnet:

- a) Bitzi-Dorf-Bahnhofstrasse, 270 m;
- b) Horchental-Hub-Bahnhofstrasse, 1000 m.

Pläne, Baubeschrieb und Bauvorschriften liegen auf der unterzeichneten Kanzlei zur Einsichtnahme bereit, wo auch Eingabeformulare mit Massangaben bezogen werden können.

Befähigte Uebernehmer wollen ihre Offerten verschlossen und mit der Ueberschrift «Strassenbau» versehen, bis spätestens den 8. Januar 1905 dem hiesigen Gemeindamt einreichen.

Mörschwil, den 19. Dezember 1905.

Aus Auftrag: Die Gemeinderatskanzlei.

Isolierfilze für den Hochbau, Tür- u. Fensterdichtungsfilz, Wandbekleidungsfilz. Schalldämpfende Unterlagsfilze zur Herstellung schallsicherer Decken, für Maschinenfundamente.

Filzfabrik Adlershof Aktiengesellschaft Adlershof M. b. Berlin.

Ausschreibung

der

Arbeiten der Rheinbrücke zwischen Zurzach u. Rheinheim.

Die Ausführung der Strassenbrücke über den Rhein zwischen Zurzach und Rheinheim wird hiemit zur öffentlichen Bewerbung ausgeschrieben.

Die Brücke besteht aus zwei Widerlagern und zwei Strompfeilern aus Stein, letztere pneumatisch fundiert und einer Eisenkonstruktion in Form eines Fachwerkparallelträgers.

Die Zufahrten und die Chaussierung sind in dieser Ausschreibung nicht inbegriffen.

Angebote sind entweder auf die Steinbauten d. h. Fundation und Aufbau der Widerlager und Pfeiler, oder auf die Eisenkonstruktion allein, oder auf alle beide zugleich, anzugeben.

Die Angebote sind bis zum 31. Januar 1905 einzureichen und bleiben bis zum 28. Februar haftbar. Sie sind auf hiezu bereit liegende Formulare zu schreiben. Vollständig freie Wahl unter den Bewerbern bleibt vorbehalten. Pläne und Submissionsbedingungen können auf dem Bureau des aargauischen Kantonsingenieurs in Aarau oder auf dem Brückenbaubureau in Zurzach eingesehen werden.

Aarau, 20. Dezember 1904.

Der Baudirektor des Kantons Aargau:

P. Conrad.

Verkauf von Gasmotoren und Dynamomaschinen.

Durch die Erweiterung unseres Elektrizitätswerkes sind von heute an zu verkaufen:

Ein Gasmotor à 100 P. S., Modell der Deutzer Gasmotoren-Fabrik Nr. 21470, liegende Konstruktion, einzylindrig, mit ganz neuem Kopfstück. Kolbenhub 760 mm, Kolbendurchmesser 520 mm, Minutenumdrehungen 150, zwei Schwungräder (3320 mm Durchmesser und 240 bzw. 450 mm Breite), das eine fliegend, das andere beidseitig gelagert angeordnet; Totalgewicht ca. 25570 kg, samt allen Zubehör- und Reserveteilen.

Ein Gasmotor à 150 P. S., gleiches Fabrikat Nr. 22469, liegende Konstruktion, mit zwei Zylindern nebeneinander und versetzter Zündung. Kolbenhub 760 mm, Kolbendurchmesser 430 mm, Minutenumdrehungen 160, zwei Schwungräder, zweiteilig, 3120 mm, 230 bzw. 550 mm Breite, wovon das eine fliegend angeordnet, mit einem Totalgewicht von ca. 32100 kg, samt allen Zubehör- und Reserveteilen.

Ein Gleichstrom-Nebenschlussgenerator, ca. 75 K.-Watts, Modell Oerlikon, sechs-polig, Nr. 9466, Spannung 240—300 bzw. 480—600 Volts, mit zwei Kollektoren für Serie- und Parallelschaltung. Minutenumdrehungen ca. 520.

Ein Gleichstrom-Nebenschlussgenerator, ca. 110 K.-Watts, Modell Oerlikon, Nr. 5404, sechs-polig, Spannung 240—300 bzw. 480—600 Volts, mit zwei Kollektoren, Minutenumdrehungen ca. 370.

Die Maschinen sind erst seit 1897 und nur zeitweise im Betrieb gewesen und stehen zur Besichtigung jederzeit betriebsbereit im Elektr.-Werk St. Gallen, Steinachstrasse 47.

Die Gasmotoren sind für Leuchtgas gebaut, können aber ohne wesentl. Aenderung für Generatorgas verwendet werden.

Auskunft erteilt der Ingenieur des Elektrizitäts-Werkes St. Gallen.

Für Techn. Vorarbeiten im Bahn- und Strassenbau empfiehlt sich B. Emch, Ingenieurbureau, Bern, Mattenhofstr. 37.

Gemeinde Boncourt (Berner Jura).

Die hiezu ermächtigte Gemeinde Boncourt verkauft auf dem Submissionswege

370 stehende Eichen,

die ca. 1000 m³ messen und in ihren Wäldern sich befinden. Der Verkauf findet lotweise statt; immerhin wird der Totalverkauf reserviert.

Betreffend Bedingungen wende man sich an das **Gemeinde-ammannamt Boncourt**, wo die Submissionen bis 5. Januar 1905 deponiert sein müssen.

Konkurrenzausschreibung

über

die Lieferung neuer Kochanlagen in die Kaserne Zürich.

Eingabetermin 15. Januar 1905.

Die Eingaben sind an die kant. Baudirektion im Obmannamt einzusenden.

Näheres durch das kant. Hochbauamt, Untere Zäune Nr. 2, Zimmer Nr. 5.

Zürich, den 17. Dezember 1904.

Für die kant. Baudirektion,
Der Kantonsbaumeister: Fietz.

Schweizerische Bundesbahnen

Kreisdirektion II.

Stellen-Ausschreibung.

Vakante Stelle: Ingenieur II. Klasse.

Erfordernisse: Abgeschlossene Hochschulbildung. Uebung im Entwerfen von Eisenkonstruktionen.

Besoldung: Fr. 3300.— bis 4500.— pro Jahr.

Anmeldetermin: 10. Januar 1905.

Anmeldung schriftlich an die Kreisdirektion II der Schweiz. Bundesbahnen.

Bemerkungen: Dauer der Anstellung 3—4 Monate. Eintritt sogleich.

Basel, den 28. Dezember 1904.

Kreisdirektion II.

La Municipalità di Lugano

apre il concorso pubblico per le seguenti nomine, onde dar esecuzione al progetto di derivazione della energia idro-elettrica dal fiume Verzasca:

un **Ingegnere Direttore dei lavori** collo stipendio da fr. 6000 a 8000 annui. Si richiede la conoscenza della lingua tedesca;

un **Elettrotecnico comunale** collo stipendio da fr. 4000 a 5000 annui;

un **Segretario Contabile-Disegnatore**, conoscente la lingua tedesca, collo stipendio da fr. 2000 a 2600 annui.

Gli aspiranti inoltreranno le loro domande corredate dai necessari documenti entro il **giorno 8 Gennajo 1905**.

I capitoli sono ostensibili presso la Cancelleria Municipale.

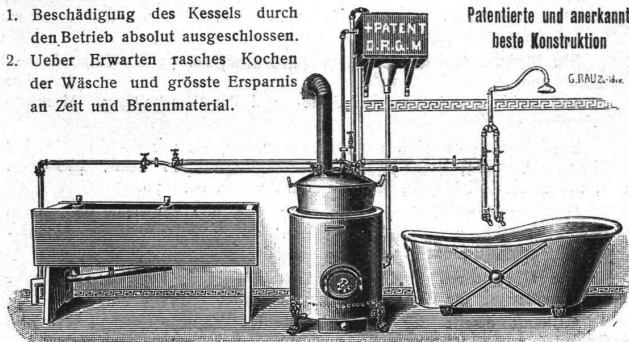
Lugano, 21 Dicembre 1904.

Per la Municipalità,

Il Sindaco: **Avv. Elv. Battaglini.**

Bad- u. Wasch-Einrichtungen

1. Beschädigung des Kessels durch den Betrieb absolut ausgeschlossen.
2. Ueber Erwarten rasches Kochen der Wäsche und grösste Ersparnis an Zeit und Brennmaterial.



GEBR. LINCKE, ZÜRICH,
Seilergraben 57/59.

Feuerausbrüche

werden verhütet durch Verwendung von

PYRASPI

Feuerschutz Holz-Anstrich-Farbe.

Prospekte gratis.

Ch. H. PFISTER & Co., Basel.

Fabrik bautechnischer Spezialitäten.

J. Rukstuhl, Basel

erstellt auf Grundlage vieljähriger Erfahrung

Centralheizungen

aller Systeme

Warmwasser — Niederdruckdampf etc.

Dampfmaschine zu verkaufen.

Wegen Vergrößerung der Kraft-Anlage verkaufen wir eine ein-zylindrige **Sulzer - Ventil-Maschine**, 50—60 P.S. leistend, nebst Röhrenleitungen, sowie zwei **Dampfkessel** mit Vorwärmern und kompletten Garnituren, die Kessel mit je ca. 33 m² Heizfläche und einem max. Arbeitsdruck von 5 Atm. Alles in bestem Zustande befindlich. Die ganze Anlage kann bis auf weiteres im **Betriebe** be-sichtigt werden und könnte eventuell im Laufe des Frühjahrs 1905 zur Ablieferung gelangen.

Mech. Seidenweberei Rütli in Rütli (Kt. Zürich).



Spezialgeschäft für
sämtliches
Zeichenmaterial.

Gebrüder Scholl

Fraumünsterstr. 8 — **ZÜRICH**

Entwurf-, Werkstatt- u. la tier. geleimte Zeichenpapiere; Paus- u. Lichtpaus-papiere. Pausleinwand. Bristolkartons. Millimeterpapiere. — Farben, Auszieh-tuschen, Bleistifte, Pinsel.

Aarauer Reisszeuge.

Reissbretter, Reisschienen, Winkel.
Lichtpausapparate. Zeichentische.

Thonwerk Biebrich, A.-G.

Biebrich a/Rhein

beste Referenzen und Zeugnisse aus der Schweiz,

liefert die für den **Bau** und **Betrieb** von **Gasanstalten, Zement-fabriken, Chemischen Fabriken, Cellulosefabriken, Schweiss- und Puddelwerken, Eisengiessereien**, sowie für **Dampfkessel- und sonstige Feuerungsanlagen** notwendigen

feuerfesten und säurebeständigen Produkte

Retorten, Form- u. Normalsteine, Gloverringe, Mörtel etc.

Wärmeschutzmasse



R

emanit

Bestes Isoliermaterial
erzielt über **90°/0** Nutzeffekt!

Remanit besteht aus karbonisierten **Seiden-Zöpfen**, -Polstern und -Decken
Remanit ist unerreicht als Isoliermittel für:
 Zentralheizungs- u. Warmwasser-Anlagen gegen Wärme-Verluste
 Kaltwasser-Leitungen gegen Einfrieren u. Schwitzen.

General-Vertretung und Depot: **WANNER & C^{IE}, HORGEN.**

Ausführung jeder Art Isolierungen durch eigene Facharbeiter. Spezialgeschäft für Isolierungen aller Art.

Oehler & Co., Aarau

Maschinenfabrik, Eisen- und Stahl-Giessereien

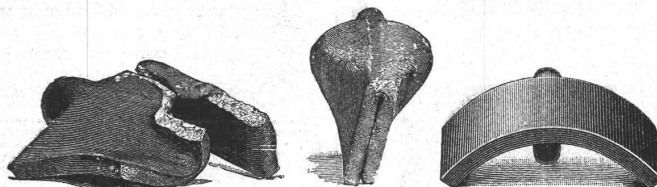
empfehlen als **Spezialitäten:**

Stahlgeleise und Wagen für Bauunternehmer und industrielle Etablissements.

Eiserne Schubkarren und Handfuhrgeräte, Perronwagen aller Art.

Haberland-Eisen- und Stahlfaçon-Guss

Ersatz für
Schmiedeeisen.



Ersatz für
Stahl.

Beton- und Mörtelmischmaschinen. — Kies- und Sandwaschmaschinen.

Baggermaschinen für Nass- und Trockenbaggerung. Baggerlöffel.

Bremsberganlagen, Luftseilbahnen verschiedener Systeme.

Transmissionen. — Torfpresen. — Kollergänge und Rohrmühlen.

— **Grauguss etc.** —

Westdeutsche Eisenbahn-Gesellschaft,
Köln,
Abteilung Steinbrüche Brohl a. Rhein,

Ia Weiberner Tuffstein liefert in Rohblöcken, auf Diamantsägen geschnittenen Platten und fertigen Werkstücken, ferner

Ia Cordeler Sandstein, ebenfalls in Rohblöcken und fertigen Werkstücken, sowie Pflastersteine, Hand- und Maschinenkleinschlag, Splitt, Sand und Cementwaren jeder Art, ff. Tone. — Eigene Bahnanschlüsse in allen Brüchen.

General-Repräsentant f. d. Schweiz: **Th. Matthiessen, Regensburg (Zürich).**

Jahres-Prod.
40,000 Tonnen.

Chamotte.
„Rhenania“ A.G.
Bendorf a./Rh.
Dinas.

Zweigfabriken:
Forstb., Aachen,
Neuwied, Simzig

— **Erstklassige, hochfeuerfeste und säurefeste Fabrikate.** —

Konkurrenzlose
Ausführung

Glas-Wandplatten

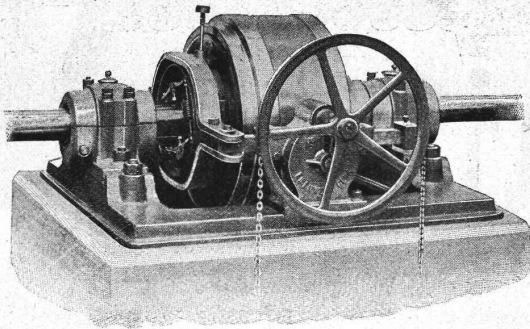
Grösste
Haltbarkeit

zu **Wand- u. Decken-Verkleidungen, Fassadendekorationen** etc.
Eigenes Verfahren.

Grösste Isolierfähigkeit gegen Säuren, Wandfeuchtigkeit etc.

R. Dietrich & Cie., Altstetten-Zürich.

Gesellschaft der
L. von Roll'schen Eisenwerke
Eisenwerk Glus (Kt. Solothurn)



Benn's Patent Reibungskupplungen

Zum Ein- und Ausrücken von ganzen Wellensträngen oder einzelnen Maschinen während des Betriebes. Vollständig geschlossene Ausführungsform; für höchste Tourenzahlen verwendbar; selbsttätige Schmierung der inneren Teile.

Lager mit Ringschmierung:

Sellerslager mit herausnehmbarer unterer Laufschiene, Patent, als Stehlager, Hängelager, Wand- und Säulen-Konsollager.

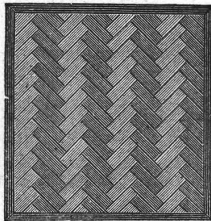
Feste Stehlager mit herausnehmbaren Weissmetall- oder Bronzeschalen für Massivwellen und Hohlwellen.

Komplette Transmissionsanlagen für alle Industriezweige.

Schweiz. Xylolith - (Steinholz) - Fabrik Wildegg

Dr. P. Karrer,
vorm. Rilliet & Karrer.

✚ Patent Nr. 9080.



**Auf Blindboden aufgeschraubt;
auf Zementbeton in Mörtel verlegt.**

Nach allen Dessins in viereck, rechteck, achteck
und in 3 Farben, Parkett ähnliche Form.

Xylolith feuersicher, warm. **Steinholz** schalldämpfend, solid.

Muster, Prospekte, Album und Atteste gratis und franko.

**Einzig in der Schweiz bis jetzt ca. 200 000 m²
Böden und ca. 10 000 Treppenstufen gelegt.**

Rocalith-Estrich **Linoleum-Unterlage** an Stelle von
beste Gipsestrich

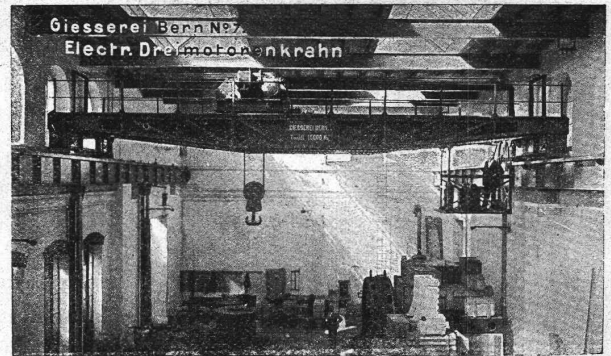
trocknet und erhärtet in 24 Stunden.

Billigste Preise. Muster und Kostenvoranschläge zu Diensten.

Carl Pfalz & Cie., Basel.

Gesellschaft der
Ludwig von Roll'schen Eisenwerke

Filiale: **Giesserei Bern** liefert:



Hebezeuge jeder Art als **Laufkräne**, und feste oder fahrbare **Drehkräne** für Hand- und speziell **elektrischen** Betrieb; **Aufzüge** für hydraulischen, **elektrischen** und Transmissionsbetrieb.

Eisenbahnmaterial als **Drehscheiben** und **Schiebebühnen** für Wagen und Lokomotiven; Hand-, **Dampf- und elektrischer** Betrieb.

Weichen für **Haupt- u. Nebenbahnen**, für Vignol- u. Rillen-Schienen. **Barrieren** mit und ohne Verriegelung und Vorläuten.

Zahnstangenoberbau; komplette Seilbahnen

für Güter- und Personentransport. (Eigene patentierte Systeme.)
Seit 1898 21 Touristen-Seilbahnen geliefert.

Schleusenanlagen

für Hand- und elektrischen Antrieb.
Hydraulische, automatische **Zementsteinpressen**.

Angaben über zahlreiche Ausführungen, Referenzen, Projekte
und Kostenvoranschläge stehen zu Diensten.

Aktien-Gesellschaft „Union“ in Biel

FABRIK IN METT.

I. Schweizerische Fabrik für elektrisch geschweisste Ketten
✚ Patent Nr. 27199.

Ketten aller Art.

für industrielle u. landwirtschaftliche Zwecke.

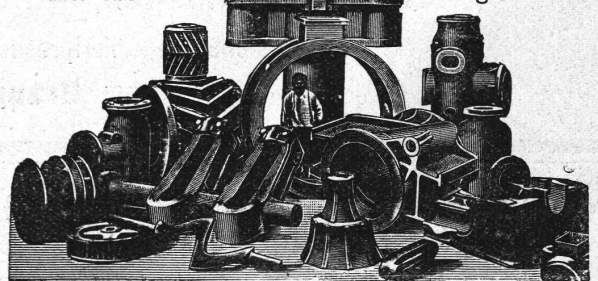
Grösste Leistungsfähigkeit. Ketten von höchster Tragkraft.

Oeking & Co., Düsseldorf
Gussstahlwerk

fertigen **Martinstahl-**
aller Art roh

Formguss

u. fertig bearbeitet



für **Walz- und Hammerwerke:**

Spindeln, Muffen, Einbaustücke, Walzenständer, Kammwalzen,
Zahnräder, Sättel, Hammerbäre etc. etc.

**Für Maschinenfabriken, Schiffswerfte, Brückenbau-
anstalten, Elektrizitätswerke.**

Zahnräder, Bagger- und Schiffsteile, Pumpenteile, Kesselteile, Polgehäuse,
Presszylinder, Brückenaufleger, Pendel, Steinformen, Räder u. Radsätze etc.