

**Zeitschrift:** Schweizerische Bauzeitung  
**Herausgeber:** Verlags-AG der akademischen technischen Vereine  
**Band:** 43/44 (1904)  
**Heft:** 26

## Werbung

### Nutzungsbedingungen

Die ETH-Bibliothek ist die Anbieterin der digitalisierten Zeitschriften auf E-Periodica. Sie besitzt keine Urheberrechte an den Zeitschriften und ist nicht verantwortlich für deren Inhalte. Die Rechte liegen in der Regel bei den Herausgebern beziehungsweise den externen Rechteinhabern. Das Veröffentlichen von Bildern in Print- und Online-Publikationen sowie auf Social Media-Kanälen oder Webseiten ist nur mit vorheriger Genehmigung der Rechteinhaber erlaubt. [Mehr erfahren](#)

### Conditions d'utilisation

L'ETH Library est le fournisseur des revues numérisées. Elle ne détient aucun droit d'auteur sur les revues et n'est pas responsable de leur contenu. En règle générale, les droits sont détenus par les éditeurs ou les détenteurs de droits externes. La reproduction d'images dans des publications imprimées ou en ligne ainsi que sur des canaux de médias sociaux ou des sites web n'est autorisée qu'avec l'accord préalable des détenteurs des droits. [En savoir plus](#)

### Terms of use

The ETH Library is the provider of the digitised journals. It does not own any copyrights to the journals and is not responsible for their content. The rights usually lie with the publishers or the external rights holders. Publishing images in print and online publications, as well as on social media channels or websites, is only permitted with the prior consent of the rights holders. [Find out more](#)

**Download PDF:** 28.04.2026

**ETH-Bibliothek Zürich, E-Periodica, <https://www.e-periodica.ch>**

# MASCHINENFABRIK

## OERLIKON

OERLIKON  
BEI ZÜRICH



Drehstrom- und Wechselstrom-  
**Generatoren**  
Gleichstrom-  
**Dynamos**  
Turbo-Generatoren für Beleuchtung  
Rotierende Umformer u. Kraftübertragung,  
für Bahnbetrieb u. Elektrolyse

Gesellschaft der  
**L. von Roll'schen Eisenwerke**  
**Eisenwerk Glus** (Kt. Solothurn)



**Benn's Patent Reibungskupplungen**  
Zum Ein- und Ausrücken von ganzen Wellensträngen oder einzelnen Maschinen während des Betriebes. Vollständig geschlossene Ausführungsform; für höchste Tourenzahlen verwendbar; selbsttätige Schmierung der inneren Teile.

**Lager mit Ringschmierung:**  
Sellerslager mit herausnehmbarer unterer Laufschaale, Patent, als Stehlager, Hängelager, Wand- und Säulen-Konsollager.  
Feste Stehlager mit herausnehmbaren Weissmetall- oder Bronzeschalen für Massivwellen und Hohlwellen.  
Komplette Transmissionsanlagen für alle Industriezweige.

**Rudolf Mosse, Zürich,** alleinige Inseraten-Aufnahme für die Schweizer Bauzeitung.

**Schweiz. Xylolith-(Steinholz)-Fabrik Wildegg**  
Dr. P. Karrer, vorm. Rilliet & Karrer.  
+ Patent Nr. 9080

### Treppenstufen aus Xylolith

für Belag von



Eisernen Treppen; Hölzernen und Betontreppen;  
Wendeltreppen; abgelaufene Sandstiegtreppen.  
Grosse Standsicherheit, feuersicher, grösste Solidität.  
Unifarben oder mit gefärbtem Treppenläufer.  
Einzig in der Schweiz bis jetzt ca. 200 000 m<sup>2</sup> Böden und ca. 10 000 Treppenstufen gelegt.

Konkurrenzlose Ausführung **Glas-Wandplatten** Grösste Haltbarkeit  
zu Wand- u. Decken-Verkleidungen, Fassadendekorationen etc.  
Eigenes Verfahren.  
Grösste Isolierfähigkeit gegen Säuren, Wandfeuchtigkeit etc.  
**R. Dietrich & Cie., Altstetten-Zürich.**

# LUDW. LOEWE & Co.

Akt.-Ges. — **BERLIN N. W.** — Huttenstrasse 17—20.

## Werkzeugmaschinen amerik. Bauart.

Zentrierfutter  
Fräser  
Reibahlen

### Werkzeuge

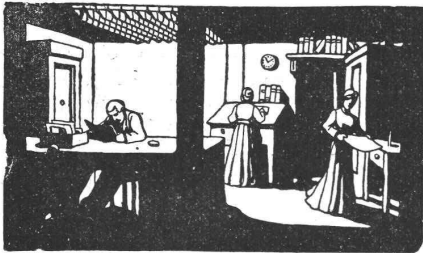
Gewindebohrer  
Schneidzeuge  
Kaliber und Lehren

Generalvertreter für die Schweiz:

**RUDOLF FALKNER, Ing., LIESTAL.**

## LUXFER-PRISMEN

erhellen dunkle Räume durch **TAGESLICHT.**



**Kellerbeleuchtung durch Einfallichte.**

Für bestmögliche Lichtausnützung verlange man unsere kostenlose Voranschläge.

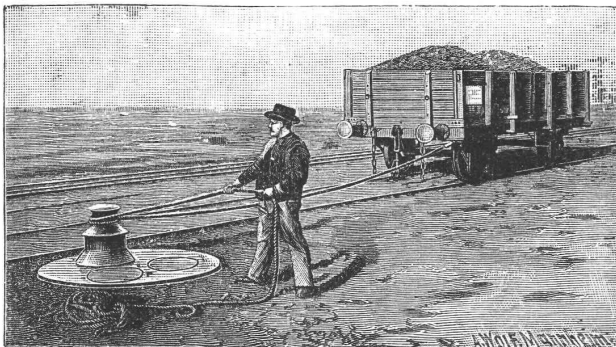
**Feuersichere Fenster aus Elektroglass.**

Broschüren und amtliche Gutachten durch das **Deutsche Luxfer-Prismen-Synd.**

G. m. b. H. Berlin S., Ritterstrasse 26.

*Fabriken in Berlin u. Bodenbach a. E.*

**ALLEINVERTRETER** für die Ostschweiz: **ROB. LOOSER, ZÜRICH V.**  
Konkordiasstrasse 22, beim Römerhof. Telephon Nr. 652.



**Joseph Vögele, Mannheim**

liefert seit 1842:

Welchen jeder Bauart und Spurweite für Haupt- und Nebenbahnen;  
**Herzstücke; Kreuzungen;**  
**Drehscheiben und Schiebebühnen** für Lokomotiven und Wagen, mit Hand-, Dampf- und elektr. Antrieb.  
**Drehscheiben** mit Fuhrwerk befahrbar;  
**Ranglerwinden, Spills, elektr. angetrieben, Stellwerke, Schlagbäume.**

Vertreter für die Schweiz:

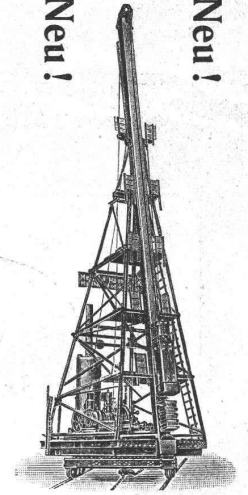
**W. Wolf, Ing., Zürich.**

**Patent-Bureau**  
Carl Müller  
Zürich II.  
Prospekte u. Auskünfte gratis

## Betonpfahl-Rammen

hervorragend bewährt.

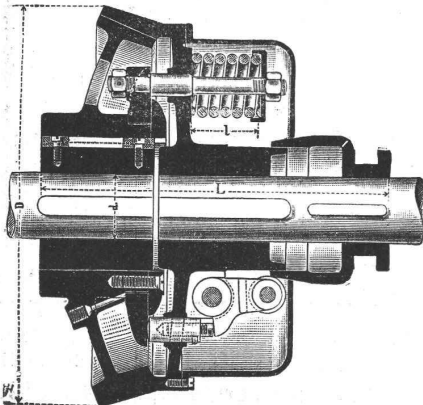
Neu!  
Neu!



**Menck & Hambrock**  
Altona-Hamburg 32.

**Fabrik-Zeichen**  
gesetzlich geschützt

**Präzisions- und Schul-Reisszeuge.**  
**E. O. Richter & Co.,**  
Chemnitz i. Sachsen.



Prospekte und Preislisten gratis.

## Unsere Pat. Reibungs-Kupplung

zeichnet sich aus durch

**Einfache, solide Konstruktion;**  
**Leichtes, stossfreies Ein- und Ausrücken** während des Betriebes;  
**Geringe Abnutzung;**  
**Vollkommene Sicherheit** gegen selbsttätiges Ein- und Ausrücken;  
**Bequeme Zugänglichkeit** aller Teile;  
**Billige Preise.**

**Maschinen-Fabrik St. Georgen b. St. Gallen.**

Kom.-Ges.

**Ludwig v. Süsskind.**

**OFENFABRIK-SURSEE**  
**IN SURSEE**  
**GRÖSSTE OFENFABRIK DER SCHWEIZ**  
Illust. Prospekte gratis.

**Xylogr. Art. Anstalt**  
**J. R. MÜLLER IN ZÜRICH**  
Fein- u. Holzschnitte.  
Galt. (A)ches. Zickzack &  
PRÄMIERT & DIPLOMIERT

# Thonwerk Biebrich, A.-G.

**Biebrich** a/Rhein

beste Referenzen und Zeugnisse aus der Schweiz,

liefert die für den **Bau** und **Betrieb** von **Gasanstalten, Zementfabriken, Chemischen Fabriken, Cellulosefabriken, Schweiss- und Puddelwerken, Eisengiessereien**, sowie für **Dampfkessel** und sonstige **Feuerungsanlagen** notwendigen

**feuerfesten und säurebeständigen Produkte**

**Retorten, Form- u. Normalsteine, Gloverringe, Mörtel etc.**

# Joh<sup>s</sup>. Rühle, St. Gallen

## Marmor- und Granit-Industrie.



Lager in **Roh-Marmor**, weiss und farbig.

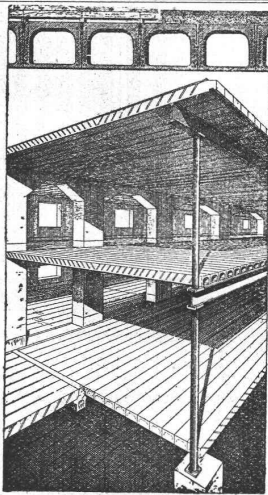
**Steinsäge und Werkstätte bei St. Fiden.**

Uebernahme von Steinhauerarbeiten aller Art in

**Gotthard-Granit.**

Versand ab Steinbruch.

Kleinere Aufträge ab Werkplatz St. Fiden.



## Zement-Bohlbalken

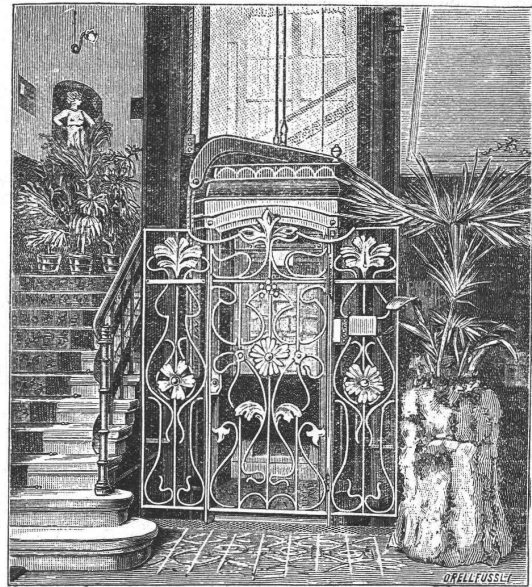
⊕ Patent No. 19425

mit armierten Seitenwandungen für beliebige Spannweiten.

**Feuersicher, Schalldicht, Einfachster Einbau, Grosse Tragfähigkeit.**

Die **fertig** erstellten Balken werden im Bau frei ohne jede Verschalung auf die Tragmauern aneinander gelegt und die Fugen nachträglich vergossen.

Internationale  
Siegwartbalken-Gesellschaft  
in LUZERN



# Cement-, Kalk- & Cementsteinfabrik

## Käpfnach b. Horgen

empfiehlt ihre seit 25 Jahren in der verschiedensten Verwendung erprobten Produkte wie:

### Cementsteine

in allen Formaten für Rohbau und gewöhnliches Mauerwerk,

### Kaminformsteine, div. Formsteine

für Schächte und Stollenmauerung,

### Gartensteine und Platten, leichte Tuffsteine

für Scheidewände und Riegelmauerwerk, ferner

### la. Röhrencement, Hydr. Schwer. Kalk und Cementröhren

10—60 cm weit.

Normenfestigkeit, prompte Bedienung und billigste Preise zusichernd.

# Otto Wehrle, Emmendingen (Baden),

**Maschinenfabrik, Kesselschmiede, Kupferschmiede.**

Spezialfabrik für moderne **Brauerei- u. Mälzerei-Einrichtungen.**



Maschinelle Nietung!

Maschinelle Stemmung!

**Dampfkessel** jeden Systems und jeder Grösse.

Reservoirs, Vorwärmer, Asphalt- u. Seifenkessel, **Eisenkonstruktionen.**

Blecharbeiten und Kupferschmiedarbeiten jeder Art.

**Transmissionen** neuester Konstruktion, **Pumpen** und **Aufzüge** für alle Zwecke.

Apparate für die chemische Industrie.

# C. Wüst & Co. in Seebach-Zürich

bauen als **Spezialität:**

## Elektrische Personen- und Warenaufzüge

mit Pfeilradwinde nach eigenem patentiertem System.

## Beste Aufzüge der Gegenwart,

welche vermöge ihres geringen Stromverbrauchs **an jedes Lichtnetz** (also auch Einphasenstrom) angeschlossen werden kann.

Eine **Druckknopfsteuerung** eigenen Systems ermöglicht die Benützung des Aufzuges **ohne Führer** durch jedes Kind.

Billigste Anschaffungs- und Betriebskosten.

Absolut ruhiger Gang. Präziseste Steuerung. Vorzügl. Fangvorrichtung. Projekte u. Kostenvoranschläge gratis. Man verlange ausführlichen Prospekt.

Feinste Referenzen über ausgeführte Anlagen.

Vorteilhafteste und bequemste Bezugsquelle sämtlicher

## technischer Artikel

als:

Mess- und Nivellierlatten, Fluchtstäbe, Nivellierinstrumente, Theodolite pp, Zeichenische (D.R.G.M.) Reissbretter, Lichtpausapparate (gew. u. elektrische) sämtliche Zeichen- und Bureau-Ütensilien u. s. w.

### C. Weiland, Liebenverda

Spezialfabrik von Messgerätschaften, geod. Instrumenten und technischen Artikeln.

Technisches Versandgeschäft

Reich illustrierter Katalog kostenfrei.



Fabrik Marke.

# Kern & Co., Aarau.

20 erste Auszeichnungen.  Gegründet 1819.  Grand Prix Paris 1889.

Erstklassige Instrumente

für

**Topographie, Geodäsie, Astronomie.**

**Präzisions-Nivellierinstrumente und Miren.**

Alle grösseren Instrumente tragen Zeissoptik.

Libelle Zwicky. — Wesentliche Konstruktions-Neuerungen. — Dosenlibelle Mollenkopf.

**Feinste Schweizer Präzisions-Reisszeuge.**

Rundsystem.

**Patente: Zirkelkopf**, bei welchem Feststecken der Axe und toter Gang ausgeschlossen.

**Geradehalter der Kopfgriffe.**

**Reissfeder Ideal**, zum sofortigen Wiedereinstellen auf innegehabte Strichstärke nach Reinigen der Feder.

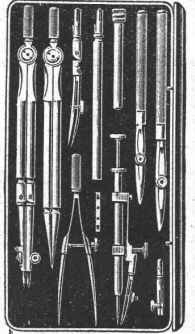
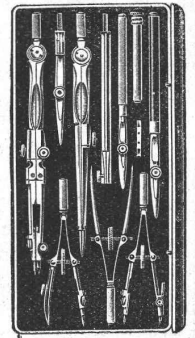
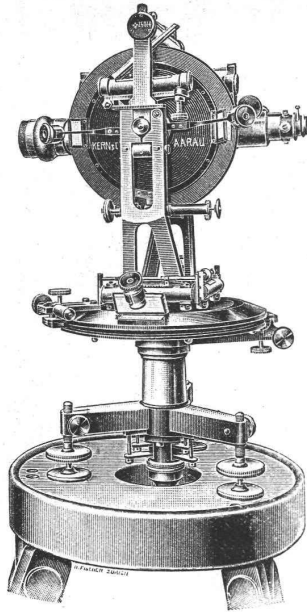
**Spitzenregulator**, etc. etc.

Alle unsere Instrumente tragen unsere gesetzlich geschützte Fabrikmarke



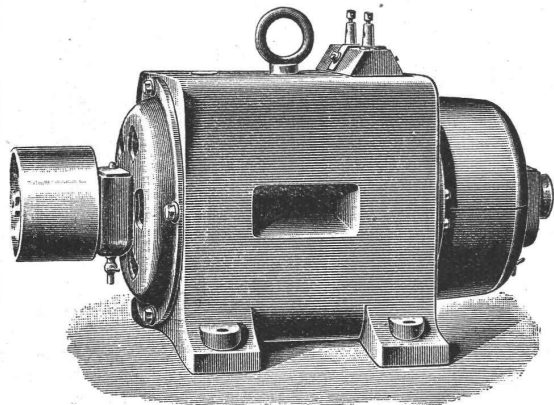
**Kataloge 1904.**

Telegramme: Kern Aarau.  
Telephon.



## Elektr. Kapselmotoren

Vollkommen gedeckte Bauart.



**Vorteile:**

Alle Drahtverbindungen und beweglichen Teile sind eingeschlossen und vor Staub und Feuchtigkeit geschützt.

**Kohlenbürsten**

für Spannungen über 50 Volt.

**Ringschmierlager.**

Geringe Bürstenverschiebung und daher keine Funken.

**Geringe Erwärmung.**

**Hoher Nutzeffekt.**

Passend für Spannungen von 30—150 Volt. Von dem 4pferdigen Motor an aufwärts werden alle Modelle auch für 250 Volt gebaut und zwar als selbstregulierende Nebenschlussmaschinen.

Installation kompletter Beleuchtungsanlagen mit und ohne Accumulatoren.

*Ferner empfehle mich auch für Lieferung von*

**magnetischen Scheideapparaten** für Müllereien, Messinggiessereien und allen Fabriken mit Zerkleinerungsapparaten;

**Permanenten Stahlmagneten;**

**Telephon-Apparaten** mit ganz neuem, lastprechendem Mikrophon;

**Haus- und Hotel-Sonnerien, elektrische Uhren;**

**Sicherheitsvorrichtungen** gegen Einbruch;

**elektr. Türöffnern, Apparaten für phys. Laboratorien;**

**Vernicklung, Versilberung, Verkupferung** aller Art Gegenstände.

**J. Zellweger in Uster,**

**Fabrik für elektr. Maschinen und Apparate.**

Filiale in Zürich: Hirschengraben 78.

A. Jucker, Nachf. von  
**Jucker-Wegmann,**  
Papierhandlung z. Hecht.  
Schifflande 22, Zürich.

Grosses Lager  
von  
Pauspapieren, Pausleinen,  
und Zeichenpapier,  
Rollen und Bogen,  
in nur vorzüglichen Qualitäten.  
Holzzementpapier, Dach-  
pappen, Bodenbelag- u.  
Teppich-Unterlag-Papiere.

### HANF- DRAHT-SEILE

für Aufzüge, Kranen,  
Transmissionen etc.

**Bindseile — Schlingen**

**Gerüst-Stricke**

Maurerschnüre, Senkelschnüre

**Drahtbürsten**

**Bast-Tragbänder**

Wagenfett — Seilschmiere  
empfiehlt bestens

**D. Denzler, mech. Seilerei,**  
Zürich.



**L. Heisinger & Sohn,**  
Nürnberg.

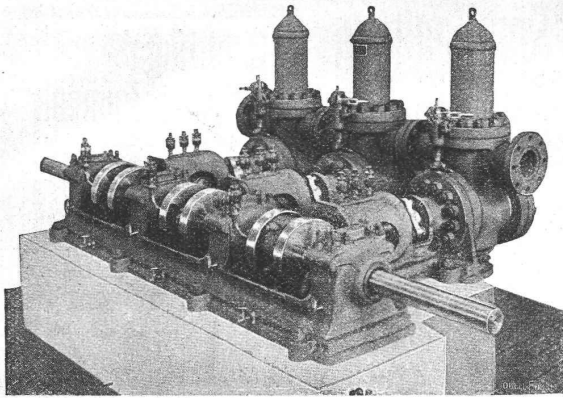
Fabrik feinsten Reisszeuge  
Gegründet 1840.

Präzisions-, -Rund-,  
Aarauer, -Façon- und  
Schul-Reisszeuge.

Grosse Auswahl.

Solide Bedienung.

Illustr. Preislisten  
gratis u. franko.



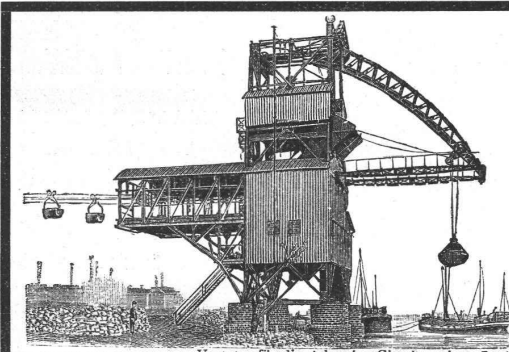
# Die Aktiengesellschaft der Maschinenfabrik von Louis Giroud in Olten baut **Pumpen**

aller Art, zur **Wasserversorgung** von **Fabriken, Villen, Hotels**  
und ganzen **Ortschaften**.

**Kolbenpumpen** für alle Druckhöhen, langsam gehende und Schnellläufer, für  
Transmissions-, Dampf-, Gas-, Petrol- und Elektromotorenbetrieb.

Ferner **Zentrifugalpumpen, Teer- und Ammoniakwasserpumpen,**  
**Rotationspumpen** System Enke, **Transmissionen, Armaturen und Apparate**  
für **Gasfabriken, Dampfwäschereianlagen.**

Offerten werden auf gefällige Anfrage sofort zugestellt.



## J. Pohlig, A.-G., Cöln.

Maschinenfabrik: **Cöln-Zollstock.**

Fabrik für Eisenkonstruktionen: Brühl b. Cöln.

### Drahtseilbahnen

über 1500 Anlagen in allen Weltteilen ausgeführt.

### Verladevorrichtungen.

### Selbstgreifer.

Zahlreiche Ausführungen. Beste Referenzen.

Man verlange Spezialkataloge.

Verteter für die Schweiz: Civ.-Ing. Jos Engler-Faber, Basel, Schützengraben 31.



### Erst prämierte Dauerbrandöfen

best. Konstruktion  
und feinsten Aus-  
führung.

**Keine  
Schlacken-  
bildung.**

**Gebr. Lincke,  
Zürich,**

Seilergraben 57/59

## KIRCHNER & C<sup>o</sup>.

Leipzig-Sellerhausen.

Grösste Spezialfabrik von

### Sägewerkmaschinen

und

### Holzbearbeitungsmaschinen

Über 110 000 Maschinen geliefert.

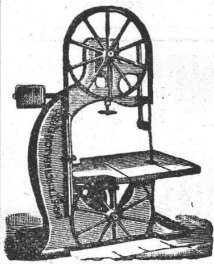
62 höchste Auszeichnungen.

Weltausstellung Paris 1900:

Höchste Auszeichnung „Grand Prix“.

Filiale: **ZÜRICH, Bahnhofstr. 89,**

— TELEPHON 3866. —



## Westdeutsche Eisenbahn-Gesellschaft, Köln,

Abteilung Steinbrüche Brohl a. Rhein,

liefert

### 1a Weiberner Tuffstein

in Rohblöcken, auf Diamantsägen ge-

schnittenen Platten und fertigen Werk-

### 1a Cordeler Sandstein,

ebenfalls in Rohblöcken und fertigen

Werkstücken, sowie Pflastersteine, Hand-

und Maschinenkleinschlag, Splitt, Sand und Cementwaren jeder Art,

f. Tone. — Eigene Bahnanschlüsse in allen Brüchen.

General-Repräsentant f. d. Schweiz: **Th. Matthiessen, Regensburg** (Zürich).

## Kesselschmiede Richterswil

empfiehlt sich für Lieferungen von

**Blechrohrleitungen, Dampfkesseln, Schweissarbeiten,**  
**Eisenkonstruktionen** jeder Art und Grösse.

Projekte, statische Berechnungen, Kostenvoranschläge auf gef.  
Anfragen.

Prima Material, solide Arbeit, prompte Bedienung. Prima Referenzen.

### Aktien-Gesellschaft „Union“ in Biel

FABRIK IN METT.

I. Schweizerische Fabrik für elektrisch geschweisste Ketten

⊕ Patent Nr. 27199.

### Ketten aller Art.

für industrielle u. landwirtschaftliche Zwecke.

Grösste Leistungsfähigkeit. Ketten von höchster Tragkraft.

## Schwarzwälder Granitwerke

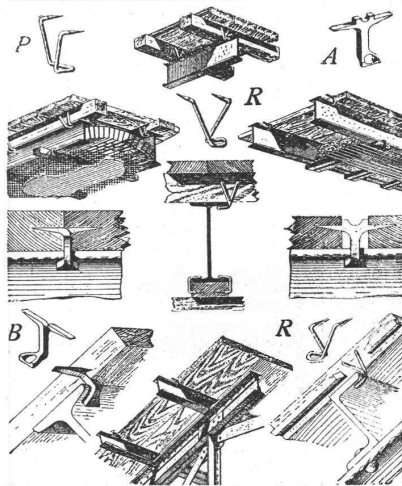
Meyer & Bohrmann  
**Kandern (Baden).**

Grosser Bruchbetrieb in  
feinkörnigem weissem u. rotem Granit, von höchster Druckfestigkeit.

**Pflastersteine** (25 000 m<sup>2</sup> jährlich),

**Sockel, Treppentritte, Säulen, Platten, Flussbausteine,**  
**Randsteine.**

Der rote Granit fand Verwendung zu folgenden Denkmälern:  
Teldenkmal Altdorf, Bubenbergsdenkmal Bern, Weltidenkmal  
Aarau, Vadiandenkmal St. Gallen, etc.



### Rordorfsche Verbindungshafte A & B und Lagerholzklammern P & R

patentiert.

**A & B**  
in drei Grössen  
verbinden stumpfe Bretter  
direkt mit I-Eisen.

**P & R**  
in 6 verschiedenen Grössen  
verbinden Lagerhölzer und  
Dachlatten direkt mit Eisen.

**Bezugspreis** ab unsern  
Wiederverkaufsstellen und  
unserem Lager in Zürich:  
von Fr. 4.— an per 100 St.

**Gebr. Rordorf.**

Bureau u. Lager:  
Auf der Mauer 5,

**Zürich I.**

## Gesucht

nach Oberitalien tüchtiger  
**Techniker,**

erfahren im Hoch-, Fabrik- u. Wasserbau, sowie in statischen Berechnungen. Kenntnis der italienischen Sprache notwendig, der französischen und deutschen Sprache erwünscht. Eintritt Mitte oder Ende Januar. Offerten mit Inhaltsansprüchen und Abschriften von Referenzen unter Chiffre Z. F. 10481 an die Annoncen-Expedition

**Rudolf Mosse, Zürich.**

## Oberzieglermeister.

In einem grösseren Geschäfte der Ostschweiz (Mech. Backsteinfabriken A.-G.) findet ein tüchtiger **Oberzieglermeister** angenehme Stellung. Einem gewissenhaften und durch und durch fachkundigen Manne würde eine schöne Existenz geboten. Anmeldungen mit Zeugnisabschriften unter Chiffre Z. S. 10593 an die Annoncen-Expedition

**Rudolf Mosse, Zürich.**

## Gesucht: Bautechniker,

zuverlässiger Arbeiter, guter Zeichner, gewandt im Anfertigen von Kostenvoranschlägen etc. Anmeldung unter Chiffre Z. G. 10607 an die Annoncen-Expedition

**Rudolf Mosse, Zürich.**

## Gesucht.

Junger, tüchtiger, solider  
**Bautechniker**

findet in einem **Baugeschäfte in Zürich** Anstellung. Offerten unter Chiffre Z. R. 10667 an die Annoncen-Expedition

**Rudolf Mosse, Zürich.**

Tüchtiger, selbständig arbeitender  
**Bautechniker**  
findet Anstellung in einem **Baubureau Italiens**. Sprachkenntnisse verlangt. Offerten unter Chiffre Z. Z. 10675 an die Annoncen-Expedition

**Rudolf Mosse, Zürich.**

## Ingenieure, Techniker

oder **kaufm.-techn. Angestellte**, welche Stellung im In- oder Ausland suchen, wenden sich umgehend an das **Techn. Arbeitsbureau.**

**Spitz & Co., Berlin W. 57,**  
Potsdamerstrasse 70a.

## Techniker,

zwei Semester Technikum (Geometerabteilung), drei Jahre Feld- u. Bureau-Praxis, guter Zeichner, der ital. Sprache mächtig, sucht unter bescheidenen Ansprüchen baldmöglichst Anstellung.

Gefl. Offerten unter Z. P. 10540 an  
**Rudolf Mosse, Zürich.**

Ein im Werkzeug- und allg. Maschinenbau erf., prakt. u. theor. gebildeter, die Elektrotechn. beherrsch.

## Techniker

(28 J. a., militärf.) sucht Engagement, vorzugsweise als Leiter eines kl. Betriebes. Off. sub Z. Y. 10424 an **Rudolf Mosse, Zürich.**

**Elektrotechniker**  
mit vieljähr. Praxis im Betrieb von Zentralen, im Installationswesen, Verwaltung u. Betrieb von Bahnen tüchtig und energisch, sucht per sofort, event. auch später, **Stellung.** Offerten beliebe man zu richten sub Chiffre Z. W. 10572 an die Annoncen-Expedition

**Rudolf Mosse, Zürich.**

Ein Ingenieur sucht Maschinenfabrik, welche sich für die Ausbeutung des **Patentes** für

## rotierenden

## Expansionsmotor

interessieren würde.

Gefl. Offerten unter Chiffre Z. O. 10339 an die Annoncen-Expedition  
**Rudolf Mosse, Zürich.**

## Münchener Bildhauer

mit nur ersten Referenzen sucht auswärts Aufträge. Gefl. Offerte unter M. D. 5294 an

**Rudolf Mosse, München.**

## Zu kaufen gesucht:

Gelegentlich **100 bis 150 Meter Decauville - Geleise** mit Wagen-Park.

Gefl. Offerten unter H. 6192 N. an **Haasenstein & Vogler, Neuchâtel.**

## Zu verkaufen:

Ein **22-pferdiger Petrolmotor (Saurer).**

Ein **7-pferdiger Gasmotor (Martini).**

Eine **Dynamo nebst Schaltbrett und Akkumulatoren.**

Eine **Transmissionsanlage.**

Alles in besten Zustande.

**William Meyer & Co.,**  
**St. Gallen.**

**Patent-Bureau**  
J. Amund Ing. Werdmühleg. Zürich

Selbstspülendes  
Closet  
beim Verlassen  
des Sitzes

„Jsaria Automat“.

**Hygienisch einwandfrei** sollte jede moderne Abortanlage sein. Dies ist jedoch nur möglich, wenn das **Closet** beim Verlassen sofort **von selbst spült.** Ein solches mit den Vorzügen der grössten Dauerhaftigkeit wurde der **Bayerischen Metall-Industrie Tob. Forster & Cie., München-Berlin,** patentiert und fabriziert diese es unter dem Namen **Jsaria Automat.** Von Fachleuten, Behörden und Privaten findet diese patentierte **Closet-Anlage** bereits grösste Beachtung. — **Volle Garantie.** Nicht zu verwechseln mit bisher sich nicht bewährten Systemen.

## F. W. Smalenburg

Zivil-Ingenieur,  
**Bendlikon-Zürich.**

Beratung in technischen Fragen; Ausarbeitung und Begutachtung von Projekten; Aufstellung von Kostenvoranschlägen. — Elektr. Bahnen, Pumpwerke, Wasserversorgungen. Konzessionsanfragen.

Referenzen von ausgeführten Werken: La Goule, Sonceboz, Moutier, Arosa, Linthal, Biel-Leubringen, St. Imier-Sonnenberg usw. stehen zu Diensten.

## Emil Steiner

Mech. Werkstätte und  
Maschinenhandlung  
**Wiedikon-Zürich**

empfehlenswert zur Lieferung von neuen und gebrauchten

**Werkzeugmaschinen** aller Art  
Drehbänke, Bohrmaschinen,  
Hobelmaschinen, Feldschmieden etc.

## Transmissionen

in allen Systemen u. Dimensionen. Stets grosses Lager in gebrauchten und neuen  
Wellen, Riemenscheiben, Häng- u. Stehlager zu billigen Preisen.

## J. Banning A. G.

Maschinenfabrik

≡ **Hamm i. W.** ≡

liefert als **Spezialität:**

**Dampfhämmer** für Schmiede- und Gesenkarbeit in allen Grössen, zum Betrieb mit Dampf od. komprimierter Luft.

**Hydraulische Pressen u. Scheeren.** Ganze Walzwerks-Einrichtungen für Eisen, Stahl, Messing etc: Universal-Walzwerke, Feineisen-Walzwerke in Duo, Trio und **Doppelduo,**

Mittel- und Grob-Walzwerke, Blech-Walzwerke.

**Scheeren** für Bleche, Luppen und Profilleisen.

**Luppenbrecher.** Warmsägen und Pendelsägen. Rollgänge, Dampfkippen. Kohlenstampfanlagen.

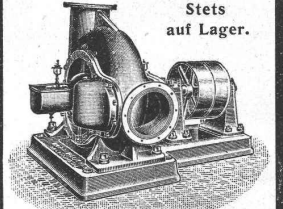
Vertreter:

**Hermann Trog, Basel.**

## Centrifugal-Pumpen

bewährteste Ausführung,  
Riemen- od. elektr. Antrieb,  
Praktischste, billigste Pumpe  
für jede Flüssigkeit.

Stets  
auf Lager.



**Bopp & Reuther, Mannheim.**

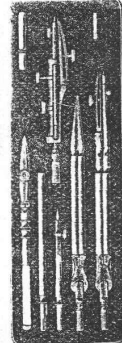
## Präzisions-Reisszeuge.

**Clemens Riefler,**  
Nesselwang u. München  
(Bayern).

Gegründet 1841.

'Paris 1900 Grand Prix'.  
Illustrierte Preislisten gratis.

Die Zirkel der echten Rieflerreisszeuge sind am Kopf mit dem Namen **RIEFLE** gestempelt.



## Bäder Toiletten Closets

**GEIGER & MURI**  
**LUZERN**

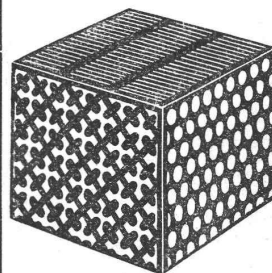
Gelochte und gepresste Bleche

in jeder Art.

## Metalldraht-Gewebe

in Messing,  
Kupfer, Bronze etc. in jeder Nummer  
sowie sämtliche

**Maschinen für Papier-, Pappen-  
und  
Holzstoff-Fabrikation.**



**Maschinenbau und Metalltuchfabrik Akt.-Ges.**

**Raguhn i. Anh.**