

Zeitschrift: Schweizerische Bauzeitung
Herausgeber: Verlags-AG der akademischen technischen Vereine
Band: 43/44 (1904)
Heft: 25

Titelseiten

Nutzungsbedingungen

Die ETH-Bibliothek ist die Anbieterin der digitalisierten Zeitschriften auf E-Periodica. Sie besitzt keine Urheberrechte an den Zeitschriften und ist nicht verantwortlich für deren Inhalte. Die Rechte liegen in der Regel bei den Herausgebern beziehungsweise den externen Rechteinhabern. Das Veröffentlichen von Bildern in Print- und Online-Publikationen sowie auf Social Media-Kanälen oder Webseiten ist nur mit vorheriger Genehmigung der Rechteinhaber erlaubt. [Mehr erfahren](#)

Conditions d'utilisation

L'ETH Library est le fournisseur des revues numérisées. Elle ne détient aucun droit d'auteur sur les revues et n'est pas responsable de leur contenu. En règle générale, les droits sont détenus par les éditeurs ou les détenteurs de droits externes. La reproduction d'images dans des publications imprimées ou en ligne ainsi que sur des canaux de médias sociaux ou des sites web n'est autorisée qu'avec l'accord préalable des détenteurs des droits. [En savoir plus](#)

Terms of use

The ETH Library is the provider of the digitised journals. It does not own any copyrights to the journals and is not responsible for their content. The rights usually lie with the publishers or the external rights holders. Publishing images in print and online publications, as well as on social media channels or websites, is only permitted with the prior consent of the rights holders. [Find out more](#)

Download PDF: 17.01.2026

ETH-Bibliothek Zürich, E-Periodica, <https://www.e-periodica.ch>

Schweizerische Bauzeitung

Wochenschrift

für Bau-, Verkehrs- und Maschinentechnik

Herausgegeben
von

A. WALDNER

Dianastrasse Nr. 5, ZÜRICH II

Verlag des Herausgebers. — Kommissionsverlag: Ed. Raschers Erben, Meyer & Zellers Nachfolger in Zürich.

Organ

des Schweizer Ingenieur- und Architekten-Vereins und der Gesellschaft ehemaliger Studierender des eidg. Polytechnikums in Zürich.

Abonnementspreis:

Ausland, 25 Fr. für ein Jahr
Inland, 20 „ „ „

Für Vereinsmitglieder:

Ausland, 18 Fr. für ein Jahr
Inland, 16 „ „ „
sofern beim Herausgeber
abonniert wird.

Abonnements

nehmen entgegen: Heraus-
geber, Kommissionsverleger
und alle Buchhandlungen
und Postämter.

Insertionspreis:

Für die 4-gespaltene Petitzeile
oder deren Raum 30 Cts.
Haupttitelseite: 50 Cts.

Inserate

nimmt allein entgegen:
Die Annoncen-Expedition
RUDOLF MOSSÉ,
Zürich,

Basel, Bern, St. Gallen,
Berlin, Breslau, Dresden,
Frankfurt a. M., Hamburg,
Köln, Leipzig, Magdeburg,
München, Stuttgart, Wien.

CONCOURS.

Le Conseil Communal de Colombier ouvre un concours entre **Architectes Suisses ou établis en Suisse** pour les plans d'un nouveau Bâtiment scolaire à Colombier.

M. Edouard Redard, Président du Conseil Communal à Colombier, remettra un exemplaire du programme de concours et un plan de situation à MM. les Architectes qui lui en feront la demande.

Colombier, le 30 novembre 1904.

Conseil Communal.

MISE AU CONCOURS.

La Direction du 1^{er} Arrondissement des chemins de fer fédéraux met au concours les travaux suivants à exécuter en **gare de Vevey**:

- 1^o **Passage souterrain** de 42 m de longueur et 5 m d'ouverture pour la communication des quais à voyageurs: Travaux de fouilles, maçonneries, escaliers, dallages, égouts.
- 2^o **Quais à voyageurs** N^o II et III: Travaux de maçonneries, canalisation, dallages.
- 3^o **Marquises** sur les quais à voyageurs: Construction et montage de la charpente en fer, environ 110 tonnes, chevronnage, voligeage, zinguerie et couverture en ardoise d'asbeste.

Pour l'examen des projets, métrés et conditions et pour la remise des formules de soumission, s'adresser au bureau central de la voie à Lausanne, chambre N^o 69 pour les postes 1 et 2 et 61 pour le poste 3.

Les offres pour tout ou partie de ces divers travaux, datées et signées, sous plis fermés portant la suscription «Passage souterrain, ou quais, ou marquises Vevey», devront parvenir à la Direction soussignée, à Lausanne, jusqu'au 26 décembre au soir.

Lausanne, le 8 décembre 1904.

Direction du 1^{er} arrondissement
des Chemins de fer fédéraux.

Bauausschreibung.

Für die neu zu erstellende **Hydranten- und Trinkwasseranlage** der **Gemeinde Flawil**, obere Gegend, werden nachstehende Bauarbeiten der freien Bewerbung unterstellt:

1. Bau zweier Reservoirs, System Hennebique, mit je 150 m³ Inhalt.
2. Lieferung und Montage der Reservoir-Armaturen.
3. Grabarbeiten für Quellenleitungen und das Verteilungsnetz, ca. 4500 m.
4. Leitung der Quellen zum Reservoir.
5. Lieferung und Montierung von ca. 800 m Gussröhren von 150 mm.

nebst den hierzu erforderlichen Zusatzstücken; Schiebern, Bogen, Schläufen, T-Stücken etc.

6. 15 Stück Ueberflurhydranten, neuester Konstruktion, Modell Clus.

Plan und Uebernahmsbedingungen können vom 15.—31. Dezember beim Präsidenten der Baukommission, Herr Gemeinderat **Zwicki** in **Alterswil-Flawil**, und gleichzeitig auch beim Vizepräsidenten, Herr Major **Stahel** in **Flawil**, eingesehen werden. Die Uebernahmsanfragen für einzelne oder die Gesamtarbeiten sind schriftlich und verschlossen unter der Aufschrift «Hydrantenanlage Flawil» bis spätestens 15. Januar 1905 dem Präsidenten der Baukommission einzuweisen.

Flawil, den 14. Dezember 1904.

Die Baukommission.

Zeichnenpapiere in Rollen und allen Formaten, Pauspapiere, Transpar. Detailpapiere, Papier auf Leinwand, Profilpapiere, Pausleinwand, Lichtpauspapiere, Lichtpausapparate. Alle Zeichnen- und Malutensilien.

Vermessungsgeräte und Instrumente.

Vollständige Ausrüstung techn. Bureaux. — Kataloge u. Muster gratis.

G. F. Billwiller & Cie., Zürich IV,
Clausiusstrasse 4.

Gold.-Med.
Thun 1899

Schnitzer-Schule Brienz

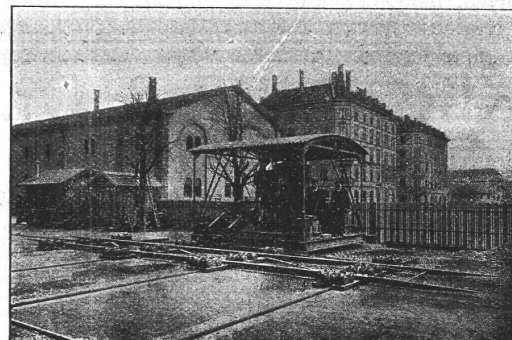
Gold.-Med.
Paris 1900

Anfertigung von Bau- und Möbelschnitzereien,
Tieren u. menschlichen Figuren nach eigenen od. gegebenen Zeichnungen.

Gesellschaft der

Ludwig von Roll'schen Eisenwerke

Filiale: **Giesserei Bern** liefert:



Hebezeuge jeder Art als **Laufkräne**, und feste oder fahrbare **elektrischen Betrieb**; **Drehkräne** für Hand- und speziell **Aufzüge** für hydraulischen, elektrischen und Transmissionsbetrieb.

Eisenbahnmaterial als **Drehscheiben** und **Schiebebühnen** für Wagen und Lokomotiven; Hand-, Dampf- und elektrischer Betrieb. **Weichen** für Haupt- u. Nebenbahnen, für Vignol- u. Rillen-Schienen. **Barrieren** mit und ohne Verriegelung und Vorläuten.

Zahnstangenoberbau; komplette Seilbahnen

für Güter- und Personentransport. (Eigene patentierte Systeme.) Seit 1898 21 Touristen-Seilbahnen geliefert.

Schleusenanlagen

für Hand- und elektrischen Antrieb.

Hydraulische, automatische **Zementsteinpressen**.

Angaben über zahlreiche Ausführungen, Referenzen, Projekte und Kostenvoranschläge stehen zu Diensten.