

Zeitschrift: Schweizerische Bauzeitung
Herausgeber: Verlags-AG der akademischen technischen Vereine
Band: 43/44 (1904)
Heft: 23

Werbung

Nutzungsbedingungen

Die ETH-Bibliothek ist die Anbieterin der digitalisierten Zeitschriften auf E-Periodica. Sie besitzt keine Urheberrechte an den Zeitschriften und ist nicht verantwortlich für deren Inhalte. Die Rechte liegen in der Regel bei den Herausgebern beziehungsweise den externen Rechteinhabern. Das Veröffentlichen von Bildern in Print- und Online-Publikationen sowie auf Social Media-Kanälen oder Webseiten ist nur mit vorheriger Genehmigung der Rechteinhaber erlaubt. [Mehr erfahren](#)

Conditions d'utilisation

L'ETH Library est le fournisseur des revues numérisées. Elle ne détient aucun droit d'auteur sur les revues et n'est pas responsable de leur contenu. En règle générale, les droits sont détenus par les éditeurs ou les détenteurs de droits externes. La reproduction d'images dans des publications imprimées ou en ligne ainsi que sur des canaux de médias sociaux ou des sites web n'est autorisée qu'avec l'accord préalable des détenteurs des droits. [En savoir plus](#)

Terms of use

The ETH Library is the provider of the digitised journals. It does not own any copyrights to the journals and is not responsible for their content. The rights usually lie with the publishers or the external rights holders. Publishing images in print and online publications, as well as on social media channels or websites, is only permitted with the prior consent of the rights holders. [Find out more](#)

Download PDF: 10.01.2026

ETH-Bibliothek Zürich, E-Periodica, <https://www.e-periodica.ch>

**LICHTPAUS-ATELIER,
LICHTPAUS-PAPIERE,
LICHTPAUS-LEINEN,
LICHTPAUS-APPARATE,
LICHTPAUS-APPARATE,
LICHTPAUS-APPARATE,
AGER
LIEFERUNG**

Anfertigung von **Lichtpausen** auf Papier oder Leinwand mit weissem oder blauem Grund bis 120×265 Centimeter an einem Stück. Schnellste Bedienung unter Diskretion. für blauen oder weissen Grund, **eigenes**, anerkannt bestes Fabrikat mit Garantie für stets gleichmässiges und sicheres Arbeiten. Nicht Konvenierendes wird umgetauscht und koulante und prompte Bedienung zugesichert. Probemuster gratis auf Verlangen.

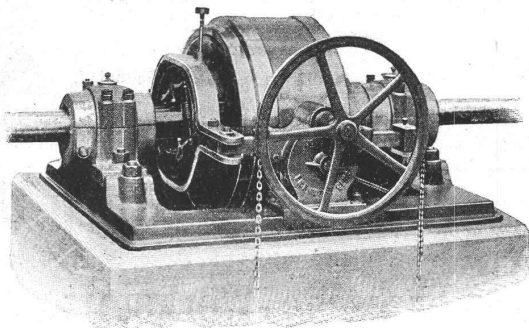
Druckfedersystem, eigene, sehr solide Konstruktion. Waschbecken, Entwicklungsbecken. Kourante Grössen stets auf Lager. Fahrgestelle. Blechbüchsen zum Aufbewahren.

mit **pneumatischer Pressung** (Pat. Sack), der beste, praktische Kopierrahmen der Gegenwart für **elektrische Belichtung** (Pat. Hall), bewährtes, bestes System für künstliche, vom Tageslicht unabhängige Belichtung. Kann von Interessenten im Betrieb besichtigt werden.

in bewährten Pauspapieren und engl. Pausleinwand für **Original-Pausen** zu Lichtpauszwecken. kompletter Einrichtungen und aller Ersatzteile für **Lichtpaus-Ateliers**. Wellkarton in Rollen, 80 und 100 Centimeter breit. Leichtestes und praktisches Packmaterial.

A. MESSERLI, Zürich, Aeltestes heliographisches Atelier. **Telephon Nr. 1390.**
Lavatersstrasse 25. Prospekte und Preislisten zu Diensten.

Gesellschaft der L. von Roll'schen Eisenwerke Eisenwerk Glus (Kt. Solothurn)



Benn's Patent Reibungskupplungen

Zum Ein- und Ausrücken von ganzen Wellensträngen oder einzelnen Maschinen während des Betriebes. Vollständig geschlossene Ausführungsform; für höchste Tourenzahlen verwendbar; selbsttätige Schmierung der inneren Teile.

Lager mit Ringschmierung:

Sellerslager mit herausnehmbarer unterer Laufschale, \oplus Patent, als Stehlager, Hängelager, Wand- und Säulen-Konsollager.

Feste Stehlager mit herausnehmbaren Weissmetall- oder Bronzeschalen für Massivwellen und Hohlwellen.

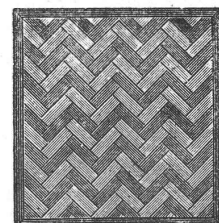
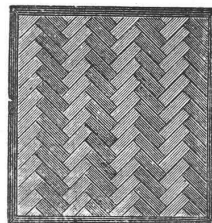
Komplette Transmissionsanlagen für alle Industriezweige.

Schweiz. Xylolith - (Steinholz) - Fabrik Wildegg

Dr. P. Karrer,

vorm. Rilliet & Karrer.

\oplus Patent Nr. 9080.



**Auf Blindboden aufgeschraubt;
auf Zementbeton in Mörtel verlegt.**

Nach allen Dessins in viereck, rechteck, achteck und in 3 Farben, Parkett ähnliche Form.

Xylolith feuersicher, warm. **Steinholz** schalldämpfend, solid.

Muster, Prospekte, Album und Atteste gratis und franko.

**Einzig in der Schweiz bis jetzt ca. 200 000 m²
Böden und ca. 10 000 Treppenstufen gelegt.**

Thonwerk Biebrich, A.-G.

Biebrich a/Rhein

beste Referenzen und Zeugnisse aus der Schweiz,

liefert die für den **Bau** und **Betrieb** von **Gasanstalten, Zementfabriken, Chemischen Fabriken, Cellulosefabriken, Schweiss- und Puddelwerken, Eisengiessereien**, sowie für **Dampfkessel** und sonstige **Feuerungsanlagen** notwendigen

feuerfesten und säurebeständigen Produkte

Retorten, Form- u. Normalsteine, Gloverringe, Mörtel etc.

Für Architekten und Ingenieure.

Plan-Konkurrenz.

Zur Gewinnung von Bauplänen und Kostenberechnungen für ein projektiertes grösseres Gipswerk in der Schweiz wird eine Plan-Konkurrenz unter Architekten und Ingenieuren, welche schon ähnliche Werke ausgeführt haben, eröffnet. Reflektanten wollen ihre Adresse behufs Zustellung des Bauprogrammes sub T. 6389 Q. nebst Beifügung von allfälligen Referenzen an **Haasenstein & Vogler, Basel** bis zum 15. Dezember einreichen.

Zement-Hohl-balken

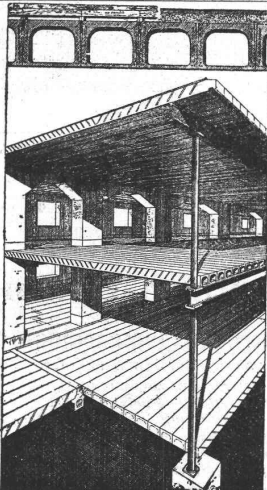
\oplus Patent No. 19425

mit armierten Seitenwandungen für beliebige Spannweiten.

**Feuersicher,
Schalldicht,
Einfachster Einbau,
Grosse Tragfähigkeit.**

Die **fertig erstellten Balken** werden im Bau frei ohne jede Verschalung auf die Tragmauern aneinander gelegt und die Fugen nachträglich vergossen.

**Internationale
Siegwartbalken-Gesellschaft
in LUZERN**





Asphalt-

und Zement-Arbeiten aller Art

Trottoirs, Keller- und Brauerei-Böden, Terrassen, Korridore, Remisen, Magazine, Durchfahrten etc.

Asphaltierung von Kegelbahnen.

Holzpflasterungen
Stallböden

Antieilolithböden, öl- und säurefest, für Fabriken, Maschinenräume etc.

Asphalt-Parkett

Beton-Bau
Plättli-Böden

Asphalt-Blei-Isolierplatten zur Abdeckung von Gewölben, Fundamenten, Unterführungen etc.

Dachpapp-Dächer

Holzzement-Dächer.

Mehrjährige Garantie für alle Arbeiten.

E. Baumberger & Koch, Basel

Asphalt- und Zementbaugeschäft.

Atelier für Vervielfältigung techn. Zeichnungen.

A. Ryffel

Telephon 6027. — vorm. E. R. Bertschmann. — Telephon 6027.

51 Schipfe **ZÜRICH I**, Schipfe 51.

Lichtpausverfahren nach den neuesten Methoden in tadelloser Ausführung.

Heliographie, positiv, negativ und Sepiaverfahren.

Negrographie, Kopien in tiefschwarzen, scharfen Linien und reinweissem Grund, auf Paus-, Zeichen- oder Leinwand-Papier, in diversen Stärken.

Rascheste Ausführung bei jeder Witterung.

Sorgfältige, prompte u. billige Bedienung. — Muster u. Preise zu Diensten.

Verkauf von Heliographie-, Paus- u. Zeichenpapier, Lichtpausapparate und Utensilien. — Billige Bezugsquelle.

Aktiengesellschaft der Granitbrüche

vorm. H. Schulthess & Cie.,

LAVORGO (TESSIN).

Steinbrüche bei Lavorgo, Osogna und im Verzasca-Tal.

Lieferung von Granitarbeiten jeder Art in kürzester Frist und zu billigsten Preisen.

Lavorgo- und Verzascagranit wird auch **poliert** geliefert.

— **Spezialität:** —

Balkenplatten in Verzascagranit, in beliebiger Größe, von 10 cm. Dicke an, sehr billig.

Schüttsteine poliert aus Arzo- und Saltrio-Marmor.

— **Referenzen zu Diensten.** —

Mit höf. Empfehlung

Aktiengesellschaft der Granitbrüche
vorm. H. Schulthess & Cie., Lavorgo (Tessin)

Der Präsident:
Ingr. R. Nisoli.

Der Direktor:
H. Schulthess.

Otto Wehrle, Emmendingen (Baden),

Maschinenfabrik, Kesselschmiede, Kupferschmiede.

Spezialfabrik für moderne Brauerei- u. Mälzerei-Einrichtungen.

Maschinelle Nietung!



Maschinelle Stemmung!

Dampfkessel jeden Systems und jeder Größe.

Reservoirs, Vorwärmer, Asphalt- u. Seifenkessel, **Eisenkonstruktionen.**

Blecharbeiten und Kupferschmiedarbeiten jeder Art.

Transmissionen neuester Konstruktion, **Pumpen** und **Aufzüge** für alle Zwecke.

Apparate für die chemische Industrie.

Marmorbrüche von Daviaz

in **MASSONGER** (Wallis).

Harter Stein, von ganz vorzüglicher Qualität (besser aber ähnlich demjenigen von Collombey und Arvel), von gleichartigem feinem Korn, hellgrau, rötlich-grün, widerstandsfähig auf mehr wie 1600 kg per m²; unverwundlich in allen Unbilden der Witterung. — Bestgeeignet für feinere Bauten; fertige Steine in grösster Auswahl für Gebäude, Steinhautereien etc. — Versand von Mustern und Kostenberechnungen nach Plänen und Zeichnungen. — **Verkauf des Steinkitts Meyer.**

Dieser Steinbruch, in bestem Betriebszustande und mit dem erforderlichen Werkzeug wohl versehen, kann einem intelligenten Käufer mit Fachkenntnissen unter vorteilhaften Bedingungen abgetreten werden.

C. Chamorel, Bauunternehmer und Bausteinhandlung,
La Borde, Lausanne.

Marmor-Mosaikplatten

Einfache und Mosaik-Cementplatten

empfehlen

Vogt & Cie. (vormals Urs Vogt) Luzern

Generalvertreter

der Marmor-Mosaikplatten-Fabrik Hochdorf.

Neeser & Cie., Zürich V

Wiesenstrasse 11

Mechanische Werkstätte

empfiehlt sich den HH. **Architekten** und **Bauunternehmern** für folgende Spezialitäten:

Abteilung I

Brücken
Eisenkonstruktionen
Dächer
Wellblechbauten
Warenhäuser — Eiserne Rolladen
Veranden und Balkone
Gewächshäuser, Wintergärten
Treppen, Säulen, eiserne Fenster

Abteilung II

Kranen
Fördermaschinen
Transmissionen

Abteilung III

Einrichtungen für
Pneumatische Fundationen
Caissons, Material-Schleusen
Personen-Schleusen etc.

Reparaturen aller Art.

Statische und Kostenberechnungen.



KIRCHNER & Co.

Leipzig-Sellerhausen.

Grösste Spezialfabrik von

Sägewerkmaschinen

und
Holzbearbeitungsmaschinen

Ueber 110 000 Maschinen geliefert.

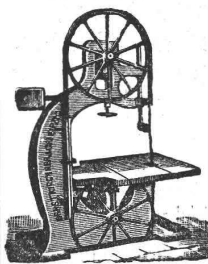
62 höchste Auszeichnungen.

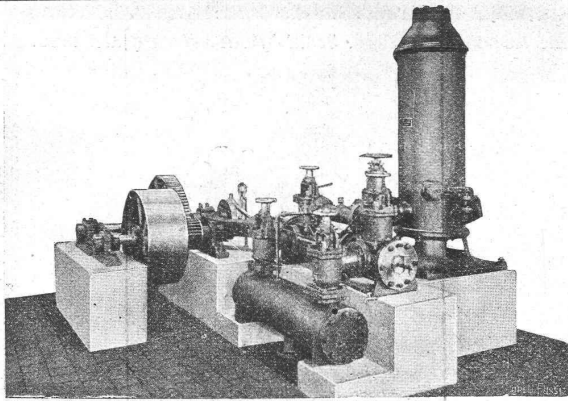
Weltausstellung Paris 1900:

Höchste Auszeichnung „Grand Prix“.

Filiale: **ZÜRICH, Bahnhofstr. 89,**

— TELEPHON 3866. —





Die Aktiengesellschaft der Maschinenfabrik von Louis Giroud in Olten

baut

== Pumpen ==

aller Art, zur **Wasserversorgung** von **Fabriken, Villen, Hotels**
und ganzen **Ortschaften**.

Kolbenpumpen für alle Druckhöhen, langsam gehende und Schnellläufer, für
Transmissions-, Dampf-, Gas-, Petrol- und Elektromotorenbetrieb.

Ferner **Zentrifugalpumpen, Teer- und Ammoniakwasserpumpen,**
Rotationspumpen System Enke, **Transmissionen, Armaturen und Apparate**
für **Gasfabriken, Dampfwaschereianlagen.**

Offerten werden auf gefällige Anfrage sofort zugestellt.

Oehler & Co., Aarau

Maschinenfabrik, Eisen- und Stahlgießereien

empfehlen als **Spezialitäten**

Stahlgeleise und Wagen für Bauunternehmer und industrielle Etablissements,
Schubkarren und Perronwagen,

Beton- und Mörtelmischmaschinen,

Sand- und Kies-Waschmaschinen,

Bremsberganlagen, Luftseilbahnen,

verschiedener Ausführungen, auch mit nur 1 Seil (eigenes System),

Baggermaschinen für Nass- und Trockenbaggerung,

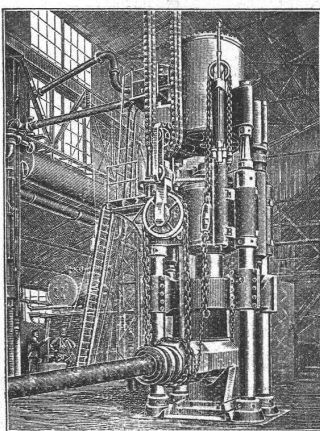
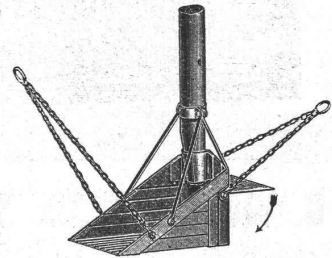
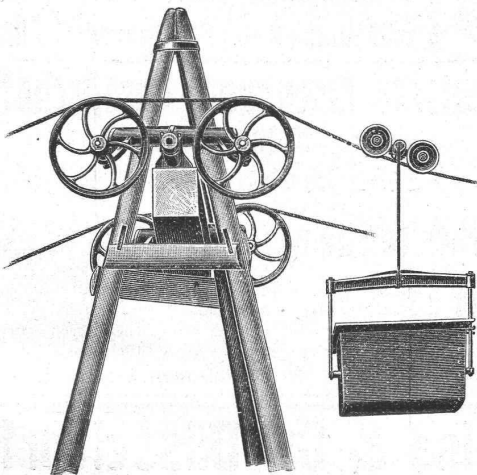
Torfpresen mit zugehörigem Rollmaterial,

mech. Aufzüge, Transportschnecken,

Transmissionen

mit ordinären und Ringschmierlagern,

Grauguss, Haberlandguss etc.



Dampfhydraulische Schmiedepresse. **Stahlformguss** bis zu 50 000 kg Stückgewicht.

Vertreter für die Schweiz: Ingenieur **A. Rubin, Zürich, Bahnhofstr. 94.**

Haniel & Lueg

Maschinenfabrik Eisen- und Stahlwerk Düsseldorf-Grafenberg.

Hydr. **Nieteinrichtungen** mit beweglichen und festen
Nietern,

Hydr. **Blechbiegemaschinen,**

Hydr. **Flansch- und Börtelmaschinen.**

Hydr. **Schmiedepressen, Scheren, u. s. w.**

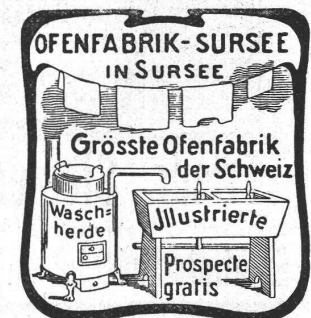
Hydr. **Hebevorrichtungen,**

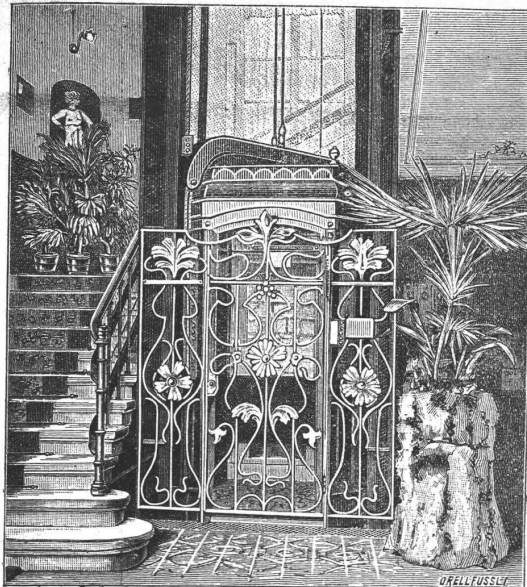
Schmiedestücke aus Stahl, Flusseisen und Nickelstahl,
in jeder Grösse bis zu 40 000 kg Stückgewicht,

Stahlformguss bis zu 50 000 kg Stückgewicht.

Schweiz.
Patent-Industrie
Bern
Aktien-Gesellschaft

Zentrale f. Erfindungen u. Verwert.
Filiale Zürich: **H. Blum, Hornerg. 15.**





G. Wüst & Co. in Seebach-Zürich

bauen als Spezialität:

Elektrische Personen- und Warenaufzüge
mit Pfeilradwinde nach eigenem patentiertem System.

Beste Aufzugswinde der Gegenwart,

welche vermöge ihres geringen Stromverbrauchs an jedes Lichtnetz (also auch Einphasenstrom) angeschlossen werden kann.

Eine **Druckknopfsteuerung** eigenen Systems ermöglicht die Benützung des Aufzuges **ohne Führer** durch jedes Kind.

Billigste Anschaffungs- und Betriebskosten.

Absolut ruhiger Gang. Präziseste Steuerung. Vorzügliche Fangvorrichtung. Projekte u. Kostenvoranschläge gratis. Man verlange ausführlichen Prospekt.

Feinste Referenzen über ausgeführte Anlagen.



Hinterindisches

Hartholz „Limh“

ist das beste Material für Fussböden.

Grösste Widerstandsfähigkeit gegen Abnützung.

Geringste Veränderlichkeit des Volumen, laut Befund der Eidg. Materialprüfungsanstalt in Zürich.

Muster zu Diensten.

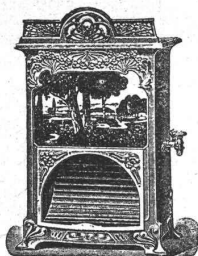
Parquets in einheimischen Holzarten. Riemen in Asphalt.

Chalet-Bau.

Höflichst empfiehlt sich die

Parquet- & Chalet-Fabrik Interlaken.

Siemens Regenerativ-Gaskaminöfen



D. R. P.

Gas-Badeöfen

vorzüglichste Konstruktion.

Heisswasser-Wandapparate

D. R. G. M.

grösste Leistungsfähigkeit.

Das Neueste und Beste:

Siemens Gaskocher u. Herdplatten.

Friedr. Siemens, Dresden-A.

Vertretung für die Schweiz:

Elektrotechnische Fabrik „LUTZ“, Zürich I.

Goldene Medaille der intern. Schiffahrts-Ausstellung Kiel 1896.

Drahtseile



In jeder Construction u. Qualität

sowie **Ia. Stahlfederdraht,**

Stachel-Zaundraht, mit 2 und 4 Spitzen.

Drahte jeder Qualität,

verzinkt, verzinkt, verkupfert, lackiert.

Vertretung für die Schweiz:

Jacques Knecht, Bahnhofstrasse 73, Zürich.

Duchapt Caron Paris



Alleiniger Fabrikant

35-jähriger Erfolg ♦ ♦ 27 Medaillen.

Gegen Feuchtigkeit der Mauern, frischen Gips und Salpeterbildung Anstreichen auf Zement.

Caron'sche Tünchen

Alleinverkauf für die Schweiz:

Gips-Union A.-G., Stadthausquai 11, Zürich.

Westdeutsche Eisenbahn-Gesellschaft,

Köln,

Abteilung Steinbrüche Brohl a. Rhein,

liefert

Ia Welberner Tuffstein

in Rohblöcken, auf Diamantsägen geschnittenen Platten und fertigen Werkstücken, ferner

Ia Cordeler Sandstein,

ebenfalls in Rohblöcken und fertigen Werkstücken, sowie Pflastersteine, Hand- und Maschinenkleinschlag, Splitt, Sand und Cementwaren jeder Art, ff. Tone. — Eigene Bahnanschlüsse in allen Brüchen.

General-Repräsentant f. d. Schweiz: **Th. Matthiessen, Regensburg (Zürich).**

Oeking & Co, Düsseldorf

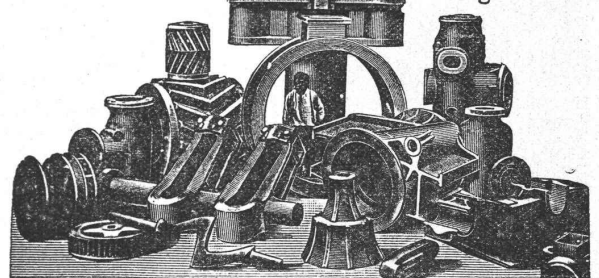
Gusstahlwerk

fertigen **Martinstahl-**
aller Art roh



Formguss

u. fertig bearbeitet

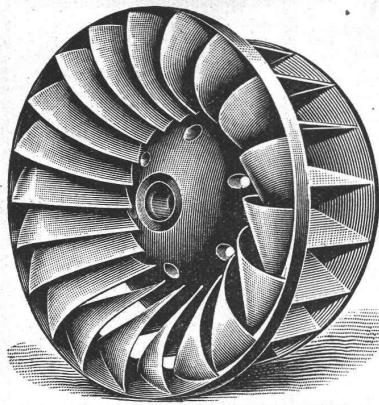


für **Walz- und Hammerwerke:**

Spindeln, Muffen, Einbaustücke, Walzenständer, Kammwalzen, Zahnräder, Sättel, Hammerbäre etc. etc.

Für Maschinenfabriken, Schiffswerfte, Brückenbauanstalten, Elektrizitätswerke.

Zahnräder, Bagger- und Schiffsteile, Pumpenteile, Kesselteile, Polgehäuse, Presszylinder, Brückenaufleger, Pendel, Steinformen, Räder u. Radsätze etc.



Maschinenfabrik St. Georgen bei St. Gallen, Com. Ges. Ludwig v. Süsskind.

Moderne Francisturbinen, mit höchstem Nutzeffekt, speziell auch bei stark reduzierter Wassermenge.

Hochdruckturbinen, Spezialkonstruktion für Gefälle bis 900 m.

Präzisionsregulatoren für alle Turbinensysteme.

Moderne Transmissionen: Universalsupports mit Ringschmierlager.
Warenaufzüge.

== Projekte, Kostenanschläge gratis. ==

LUDW. LOEWE & Co.

Akt.-Ges. — BERLIN N. W. — Huttenstrasse 17—20.

Werkzeugmaschinen amerik. Bauart.

Zentrierfutter
Fräser
Reibahlen

Werkzeuge

Gewindebohrer
Schneidzeuge
Kaliber und Lehren

Generalvertreter für die Schweiz:

RUDOLF FALKNER, Ing., LIESTAL.

J. POHLIG, Akt.-Ges., CÖLN.

Maschinenfabrik: **Cöln-Zollstock.**

Fabrik für Eisenkonstruktionen: **Brühl b. Cöln.**

Drahtseilbahnen

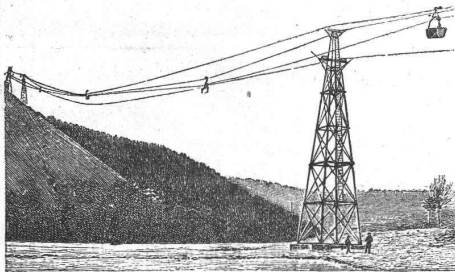
über 1500 Anlagen in allen Weltteilen ausgeführt.

Verladevorrichtungen.

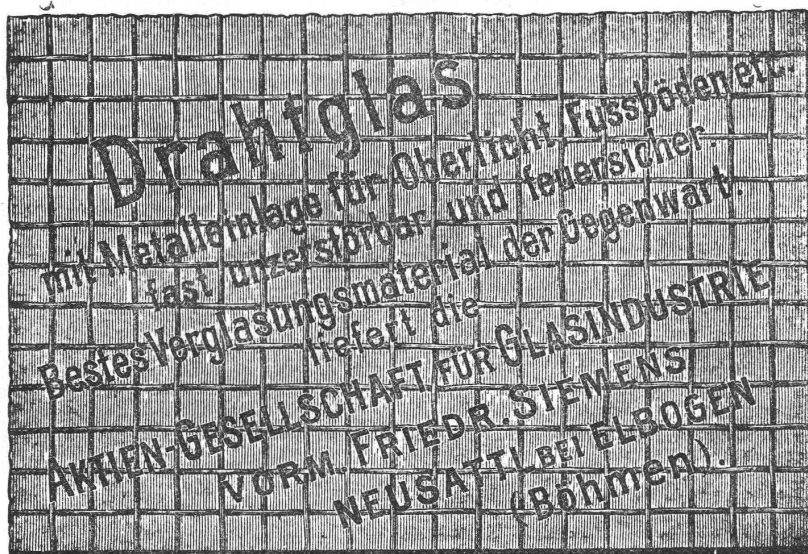
☛ **Selbstgreifer.** ☛

Zahlreiche Ausführungen. Beste Referenzen.

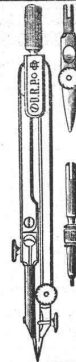
Man verlange Spezialkataloge.



Vertreter für die Schweiz: Civ.-Ing. **Jos. Englert-Faber, Basel, Schützengrab. 31.**



Vertreter für die Schweiz:
**Herr Balduin Weisser, Basel, Clarastrasse 48 und
Zürich, Fabrikstrasse 5.**



Fabrik-Zeichen
gesetzlich geschützt.

**Präzisions- und
Schul-Reisszeuge.**

**E. O. Richter & Co.,
Chemnitz i. Sachsen.**

Emil Steiner

Mech. Werkstätte und
Maschinenhandlung

Wiedikon-Zürich

empfiehlt sich zur Lieferung
von neuen und gebrauchten

Werkzeugmaschinen aller Art

Drehbänke, Bohrmaschinen.

Hobelmaschinen, Feldschmieden etc.

Transmissionen

in allen Systemen u. Dimen-
sionen. Stets grosses Lager
in gebrauchten und neuen
Wellen, Riemenscheiben, Häng- u. Stehlager
zu billigen Preisen.



**A. Jucker, Nachf. von
Jucker-Wegmann,
Papierhandlung z. Hecht.
Schiffände 22, Zürich.**

**Grosses Lager
von**

**Pauspapieren, Pausleinen,
und Zeichenpapier,
Rollen und Bogen,
in nur vorzüglichen Qualitäten.
Holzementpapier, Dach-
pappen, Bodenbelag- u.
Teppich-Unterlag-Papiere.**

