

**Zeitschrift:** Schweizerische Bauzeitung  
**Herausgeber:** Verlags-AG der akademischen technischen Vereine  
**Band:** 43/44 (1904)  
**Heft:** 23

## **Werbung**

### **Nutzungsbedingungen**

Die ETH-Bibliothek ist die Anbieterin der digitalisierten Zeitschriften auf E-Periodica. Sie besitzt keine Urheberrechte an den Zeitschriften und ist nicht verantwortlich für deren Inhalte. Die Rechte liegen in der Regel bei den Herausgebern beziehungsweise den externen Rechteinhabern. Das Veröffentlichen von Bildern in Print- und Online-Publikationen sowie auf Social Media-Kanälen oder Webseiten ist nur mit vorheriger Genehmigung der Rechteinhaber erlaubt. [Mehr erfahren](#)

### **Conditions d'utilisation**

L'ETH Library est le fournisseur des revues numérisées. Elle ne détient aucun droit d'auteur sur les revues et n'est pas responsable de leur contenu. En règle générale, les droits sont détenus par les éditeurs ou les détenteurs de droits externes. La reproduction d'images dans des publications imprimées ou en ligne ainsi que sur des canaux de médias sociaux ou des sites web n'est autorisée qu'avec l'accord préalable des détenteurs des droits. [En savoir plus](#)

### **Terms of use**

The ETH Library is the provider of the digitised journals. It does not own any copyrights to the journals and is not responsible for their content. The rights usually lie with the publishers or the external rights holders. Publishing images in print and online publications, as well as on social media channels or websites, is only permitted with the prior consent of the rights holders. [Find out more](#)

**Download PDF:** 23.02.2026

**ETH-Bibliothek Zürich, E-Periodica, <https://www.e-periodica.ch>**

# Schweizerische Bauzeitung

Wochenschrift

für Bau-, Verkehrs- und Maschinentechnik

Herausgegeben  
von

A. WALDNER

Dianastrasse Nr. 5, ZÜRICH II

Verlag des Herausgebers. — Kommissionsverlag: Ed. Raschers Erben, Meyer & Zellers Nachfolger in Zürich.

Organ

Abonnementspreis:

Ausland. 25 Fr. für ein Jahr  
Inland. 20 " " "

Für Vereinsmitglieder:

Ausland. 18 Fr. für ein Jahr  
Inland. 16 " " "  
sofern beim Herausgeber  
abonniert wird.

Abonnements

nehmen entgegen: Heraus-  
geber, Kommissionsverleger  
und alle Buchhandlungen  
und Postämter.

Insertionspreis:

Für die 4-gespaltene Petitzeile  
oder deren Raum 30 Cts.  
Haupttitelseite: 50 Cts.

Inserate

nimmt allein entgegen:  
Die Annoncen-Expedition  
RUDOLF MOSSE,  
Zürich,

Basel, Bern, St. Gallen,  
Berlin, Breslau, Dresden,  
Frankfurt a. M., Hamburg,  
Köln, Leipzig, Magdeburg,  
München, Stuttgart, Wien.

des Schweizer, Ingenieur- und Architekten-Vereins und der Gesellschaft ehemaliger Studierender des eidg. Polytechnikums in Zürich.

Bd. XLIV.

ZÜRICH, den 3. Dezember 1904.

N<sup>o</sup> 23.

## Germania-Linoleum

System Walton

Vorzügliche Baumarko

Nairns Patente

Wirz & Baader  
Basel,

Vertreter für Basel u. den Jura.

Schuster & Co.

St. Gallen und Zürich,

General-Vertreter der Germaniamarke.

## Schweizerische Bundesbahnen Kreis IV.

### Bauausschreibung.

Die Erd- und Maurerarbeiten für die Erstellung eines Reparaturhafens und des Unterbaues der Laufbahn für den Schiffsanlauf bei der Schiffswerfte Romanshorn werden hiemit zur Konkurrenz ausgeschrieben.

Pläne und Bauvorschriften liegen in den Bureaux des Oberingenieurs in St. Gallen und des Bahningenieurs in Romanshorn zur Einsicht auf und bezügliche Offerten werden vom Oberingenieur des Kreises IV bis 20. Dezember d. J. entgegengenommen.

Die Kreisdirektion IV.

St. Gallen, den 30. November 1904.

### Bau-Techniker

theoretisch und praktisch durchaus erfahren und selbständig auf Bureau und Bauplatz, tüchtiger Konstrukteur und Statiker, repräsentationsfähig, sucht für I. Platz der Zentralschweiz die Leitung eines ständigen Filialgeschäftes einer grossen Eisen-Beton-Bau-Firma zu übernehmen.

Eigene statische Neuerungen ständen zu Dienst.  
Offerten unter Chiffre Z. E. 9955 befördert Rud. Mosse, Zürich.

## Stellen-Ausschreibung.

Die infolge Ablebens des bisherigen Inhabers frei gewordene Stelle des **Ingenieurs des II. Kreises des Kantons Aargau** wird hiemit zur Wiederbesetzung ausgeschrieben. Die gegenwärtige Besoldung beträgt Fr. 2500 bis 3000 nebst Bureauntschädigung.

Anmeldungen in Begleit der Ausweise und Zeugnisse sind bis spätestens den 5. Dezember 1904 an die unterzeichnete Amtsstelle einzureichen, die auf Wunsch jede weitere Auskunft erteilt.

Aarau, den 18. November 1904.

Aargauische Bau-Direktion.

### Sernftalbahn.

## Stellen-Ausschreibung.

Von der A. G. Sernftalbahn in Engi werden für die im Sommer 1905 zur Eröffnung kommende elektrische Strassenbahn Schwanden-Elm folgende zwei Stellen zur freien Bewerbung ausgeschrieben:

- a) **Betriebsdirektor, Gehalt Fr. 3000.— bis 3500.—**
- b) **Depotchef, Gehalt Fr. 1500.— bis 1800.—**

Antritt für beide: 1. März 1905.

Anmeldungen mit Zeugnissen begleitet sind bis zum 15. Dezember nächsthin an den Präsidenten der Gesellschaft, Herrn Ständerat L. Blumer in Engi zu richten.

Engi, den 21. November 1904.

Der Verwaltungsrat.

Konkurrenzlose  
Ausführung

## Glas-Wandplatten

Grösste  
Haltbarkeit

zu Wand- u. Decken-Verkleidungen, Fassadendekorationen etc.  
Eigenes Verfahren.

Grösste Isolierfähigkeit gegen Säuren, Wandfeuchtigkeit etc.

R. Dietrich & Cie., Altstetten-Zürich.

Jahres-Prod.  
40,000 Tonnen.

Chamotte.  
**"Rhenania" A.G.**  
Bendorf a./Rh.  
Dinas.

Zweifelhafte:  
Fortschreiten:  
Newsted, Sinzig

Erstklassige, hochfeuerfeste und säurefeste Fabrikate.

## Schweizerische Bundesbahnen

### Kreisdirektion II.

**Vakante Stelle:** Ingenieur I. Klasse im Bureau des Oberingenieurs in Basel.  
**Erfordernisse:** Abgeschlossene Hochschulbildung und praktische Erfahrung im Bahnerhaltungs- und Aufsichtsdienste. Kenntnis der deutschen und französischen Sprache.

**Besoldung:** 4500 bis 6500 Fr.

**Anmeldungstermin:** 15. Dezember 1904.

**Anmeldung schriftlich** an die Kreisdirektion II der Schweizerischen Bundesbahnen in Basel.

**Bemerkung:** Dienstantritt 1. Januar 1905.

**Vakante Stelle:** Zeichner II. Klasse im Bureau des Oberingenieurs in Basel.  
**Erfordernisse:** Fertigkeit im technischen Zeichnen.

**Besoldung:** 1400 bis 2200 Fr.

**Anmeldungstermin:** 15. Dezember 1904.

**Anmeldung schriftlich** an die Kreisdirektion II der Schweizerischen Bundesbahnen in Basel.

**Bemerkung:** Dienstantritt 1. Januar 1905.

## Rhätische Bahn.

### Zu verkaufen.

Aus dem **Bauinventar** des **Albulatunnels** sind **billig** zu verkaufen:

**Hochdruckturbinen** für 60 — 80 Meter Gefälle (2 à 160 P. S., 6 à 30 P. S., 1 à 15 P. S. und 2 à 8 P. S.)

**Zwei Pressumpumpenpaare**, Modell Nr. 1 und 2 von Gebrüder Sulzer, für Brandsche Bohrmaschinen mit Akkumulatoren.

**Zwei Fraismaschinen.**

**Ein Lokomobil** von Wolf in Magdeburg à 25 P. S.

**Ein Gleichstromdynamo** à 15 P. S. mit Zubehör.

Ferner verschiedene **Transmissionsbestandteile** und **Röhren**.

Alles in gutem Zustande.

Chur, im November 1904.

Die Direktion.

## Lizenz

für eine neue Massiv-Decke, Ersatz für Holzbalken-, Beton- und Stein-Decken, freitragend, bis zu 7 m genehmigt, patentiert in allen Kulturstaaten, für die Schweiz oder auch einzelne Kantone zu verkaufen. Besonders geeignet für Baumeister, Architekten, Zementfabriken und Ziegeleien. Offerten unter Z. Y. 10049 befördert die Annoncen-Expedition **Rudolf Mosse, Zürich.**



**Aktien-Gesellschaft „Union“ in Biel**  
**FABRIK IN METT.**  
**I. Schweizerische Fabrik für elektrisch geschweisste Ketten**  
 Patent Nr. 27199.  
**Ketten aller Art.**  
 für industrielle u. landwirtschaftliche Zwecke.  
 Grösste Leistungsfähigkeit. Ketten von höchster Tragkraft.



## Massen-Artikel jeder Art

für alle Branchen aus Blech und Draht, wie **Blaker, Hohlkörper, Reflektoren, Bogenlampengehäuse, Knaufe, Baldachine, alle Druckteile für Beleuchtungs-Gegenstände, Zentrifugenteile, Rosetten, geprägte Durchbrüche, Galerien** und sonstige **Halbfabrikate**, liefern in jedem beliebigem Metall, poliert, vernickelt, lackiert etc., rasch und billig, nach Muster oder Skizze. Bei Anfragen Angabe des Quantums erbeten.

**A. Häussermann & Co.**

Inhaber: **Albert Häussermann**  
**Metallwarenfabrik Ludwigsburg** (bei Stuttgart).

## LITO SILO Kunstholz-Bodenbelag

in beliebiger Farbe, wird direkt auf **rauen Beton, ausgetretene Steinplatten und Holzböden aufgebracht**, erhärtet innerhalb 24 Stunden und bildet einen vollkommen fugen- und staubfreien, feuersicheren, schalldämpfenden und warmen Belag aus einem einzigen Guss, von grösster Dauerhaftigkeit.

Peinlich fachgemässe Ausführung durch Spezialarbeiter. Eigenes Imprägnierungsverfahren.

Prospekte, Muster, Kostenanschläge gratis.

**Ch. H. Pfister & Co., 10 Leonhardstrasse, Basel.**  
**Fabrik bautechnischer Spezialitäten.**



Spezialgeschäft für  
 sämtliches  
**Zeichenmaterial.**

## Gebrüder Scholl

### Fraumünsterstr. 8 — ZÜRICH

Entwurf-, Werkstatt- u. la tier. geleimte Zeichenpapiere; Paus- u. Lichtpauspapiere. Pausleinwand. Bristolkartons. Millimeterpapiere. — Farben, Ausziehtuschen, Bleistifte, Pinsel.

### Aarauer Reisszeuge.

Reissbretter, Reisschienen, Winkel. Lichtpausapparate. Zeichentische.

Verlag von Wilhelm Engelmann in Leipzig.

### Erschienene Neuigkeiten der Technischen Wissenschaften.

Vom

## Handbuch der Ingenieurwissenschaften

erschienen folgende Bände in neuen Auflagen:

### I. Teil: Vorarbeiten, Erd-, Grund-, Strassen- und Tunnelbau.

**1. Band:** Vorarbeiten für Eisenbahnen und Strassen. Bauleitung. Bearbeitet von L. Oberschulte und H. Wegele. 4. verm. Aufl. Lex.-8°. Mit 107 Textfig. u. 8 lithograph. Tafeln. M. 20.—; in Halbfranz M. 23.—.

### II. Teil: Der Brückenbau.

**1. Band:** Die Brücken im allgemeinen. Steinerne Brücken. Bearbeitet von M. Foerster, Th. Landsberg, G. Mehrrens. 4. verm. Aufl. Mit 192 Textfig. u. 23 lithograph. Tafeln. Lex.-8°. M. 14.—; in Halbfranz M. 17.—.

### III. Teil: Der Wasserbau.

**3. Band:** Die Wasserversorgung der Städte. Bearbeitet von G. Oesten und A. Frühling. 4. verm. Aufl. Mit 422 Textfig. u. 7 lithograph. Tafeln. Lex.-8°. M. 12.—; in Halbfranz M. 15.—.

**Mehrtens, G. Ch.,** Vorlesungen über Statik der Baukonstruktionen und Festigkeitslehre in drei Bänden.

**2. Band:** Statisch bestimmte Träger. Mit 231 zum Teil farbigen Figuren. Gr. 8°. M. 14.—; in Leinen M. 15.—.

Vor kurzem erschien: **1. Band.** M. 20.—; in Leinen M. 21.—.

**Gerhardt, Paul,** Fischwege und Fischteiche. Die Arbeiten des Ingenieurs zum Nutzen der Fischerei. Mit 142 Textfiguren. Lex.-8°. M. 5.—.

**Niedner, Franz,** Beitrag zur Berechnung von Schiffbrücken. Mit 54 Textfig. u. 1 lithograph. Tafel. Lex.-8°. M. 5.—.

**Esselborn, Karl,** Lehrbuch des Tiefbaues. Bearbeitet von Landsberg, Wegele und v. Willmann. Mit 1471 Textfig. Lex.-8°. M. 20.—, in Halbfranz M. 23.—.

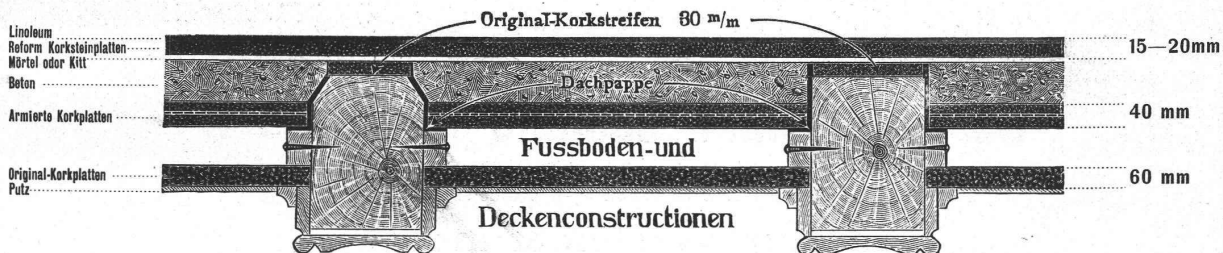


# Wanner & Cie., Horgen, Spezial-Abteilung für baugewerbliche Isolierungen.

Generalvertreter der Korksteinfabrik Grünzweig & Hartmann, G. m. b. H., Ludwigshafen a. Rh.

Erste, älteste und grösste Korksteinfabrik des Kontinents.

## Baukonstruktion aus Korkstein.



## Korksteine und Korksteinplatten

für baugewerbliche Zwecke.

Zur Isolierung für:

**Ziegel-, Schiefer-, Metall- und Holzzement-Dächern;**  
Massivdächern aller Art, Betondächern etc.;  
Massiven Mauern und Fachwerk-Wänden;  
**Feuchten Wänden und Untergeschossräumen;**  
Gewölben und Fussboden;  
Scheidewänden und Fensternischen;  
**Kühlräumen, Eis- und Lagerkellern.**

Zur Herstellung von:

**Elastischen und schalldämpfenden Fussboden-Unterlagen** für Linoleum;  
Leichten, freitragenden Scheidewänden;  
**Zwischendecken und Deckenverschalungen;**  
Warm- und Kaltluft-Kanälen für Heizungs- und Ventilations-Anlagen;  
**Telephonzellen.**

Als selbständiges Bauelement für

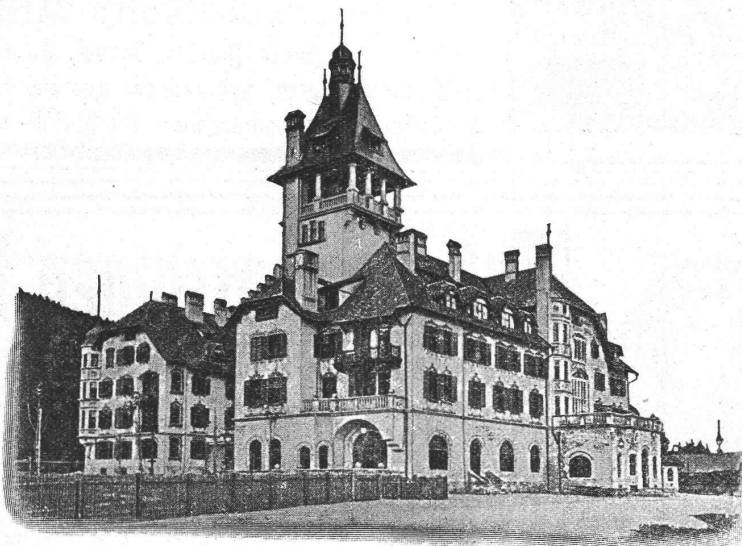
Wohnhäuser, Villen, Stallungen, Personen- und Lagerhallen, Remisen, ambulante Lazarette, Sanatorien, Baracken, Wärterhäuschen, Pavillons, Schutzhütten etc.

Tausende von  
Referenzen u. Zeugnissen  
aus allen Ländern.

Eigenes  
Architektur-Bureau  
zur Konstruktion  
von  
Korksteinbauten.

Langjährig geschultes  
Monteur-Personal.

**WANNER & Cie.  
HORGEN.**



Ausführung  
jeder Art Arbeiten  
unter Garantie.

Kataloge,  
Kostenberechnungen,  
fachkundige Ratschläge  
und Projekte  
prompt und gratis.

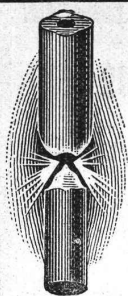
Grosses Lager,  
rasche Bedienung.

**WANNER & Cie.  
HORGEN.**

Grand Hôtel „Erzherzog Johann“ am Semmering.

Einbau sämtlicher Mansardenräume, Herstellung von Dachschrägen, Scheidewänden, Gangwänden etc. aus Korkstein.

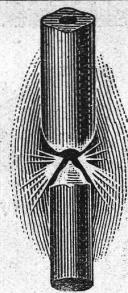
**VORZÜGE:** Kurze Bauzeit, rasches Austrocknen, Schutz gegen Temperatureinflüsse, feuersicherer Schutz der hölzernen Dachkonstruktion.



**G. A. Pestalozzi & Co.,**  
**ZÜRICH**  
 Schweizerische  
**Lichtkohlenfabrik**

erstellen **Lichtkohlen** für alle Arten  
 von Nebenschluss- und Differentialbogenlampen,  
 besonders für: **Effektlampen**  
**Liliputlampen**  
**Dauerbrandlampen**  
**Scheinwerfer** und  
**Projektionslampen** u. s. w.

Man verlange Preislisten.

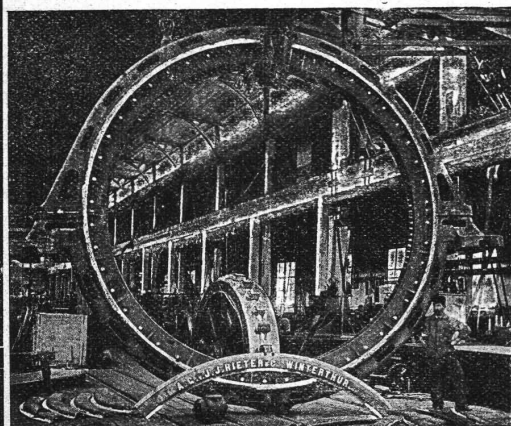


## Ca. 7 Juchart Bauland im Kreis II

in Wollishofen beim Schulhaus und Kirche gelegen (mit herrlicher Aussicht auf Stadt, See und Alpen) kommen am 6. Dezember a. c. im Gantlokal, 11 Grütlistrasse, Enge

### zur Versteigerung.

Für das ganze Terrain ist der Quartier-Bebauungs-Plan der Stadt Zürich schon gemacht.  
 Amtliche Schätzung: Fr. 271 800.



Aktiengesellschaft vormals

## Joh. Jacob Rieter & Co., Winterthur

Paris 1900. Grand Prix; 3 goldene und 1 silberne Medaille.

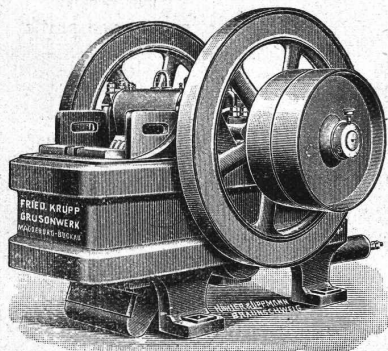
Komplete Anlagen für

**Elektrische Beleuchtung u. Kraftübertragung**  
**Elektrische Bahnen.**

Elektrischer Antrieb einzelner Arbeitsmaschinen.

**Hydraulische Anlagen:**

Turbinen Francis, Jonval, Girard, Pelton,  
 Präzisionsregulatoren, hydraulische und elektrische Bremsregulatoren.  
 Elektrische Strassenbahnen mit Gleich- u. Mehrphasenstrom.



## Schottermaschinen

sowie sonstige  
 Zerkleinerungs-  
 Maschinen • •

**Kies-Zerkleinerungs- und Sandbereitungs-Anlagen**  
 Sand- u. Kies-Waschmaschinen, Mischmaschinen für Mörtel, Beton usw.  
**Kräne jeder Art. — Umlade- und Transportanlagen für Massengüter**  
 Weichen. Herz- und Kreuzungsstücke. Hartguss-Räder.  
 Vollständige maschinelle Einrichtungen für Zementwerke,  
 Schamottfabriken, Kalk-, Gips-, Mörtel- u. Asphalt-Mühlen.

Preisbücher kostenfrei.

**FRIED. KRUPP AKT.-GES. GRUSONWERK** Magdeburg-  
 Buckau ❁



# J. Rukstuhl, Basel

erstellt auf Grundlage vieljähriger Erfahrung

## Centralheizungen

aller Systeme

Warmwasser — Niederdruckdampf etc.

# Hauschwamm

sowie

Schleim- und Schimmelpilze  
werden sicher beseitigt, durch das geruchlose

# Antinonin.

Farbenfabriken vorm. Friedr. Bayer & Co., Elberfeld.

General-Vertreter für die Schweiz:  
Basel: Paravicini & Ortstein.

Prospekte und Gebrauchsanweisung stehen jederzeit gern zu Diensten

## Die Bautechnische Zeitschrift

Illustrierte Wochenschrift über die Fortschritte im Bauwesen

Anzeigenpreis: 25 Pfg. die vierspaltige  
Petitzelle oder deren Raum, für Stellen-Ge-  
suche und Angebote (diese nur durch die  
Expedition und gegen Voreinsendung des  
Betrages) 10 Pfg.

Probenummern kostenlos auf Verlangen.

Bestellungen können gerichtet werden an  
jedes Postamt, jede Buchhandlung oder  
unmittelbar an den

Verlag von R. Wagner Sohn in Weimar.

kostet vom 1. Januar 1905 an

nur noch

**Mk. 2.40**

vierteljährlich

oder 80 Pfg. monatlich.

**Isolierfilze** für den Hochbau, Tür- u. Fenster-  
dichtungsfilz, Wandbekleidungs-  
filz. Schalldämpfende Unterlagsfilze zur Herstellung  
schallsicherer Decken, für Maschinenfundamente.

**Filzfabrik Adlershof** Aktiengesellschaft  
Adlershof M. b. Berlin.

## Neues direkt. Kopier-Druckverfahren

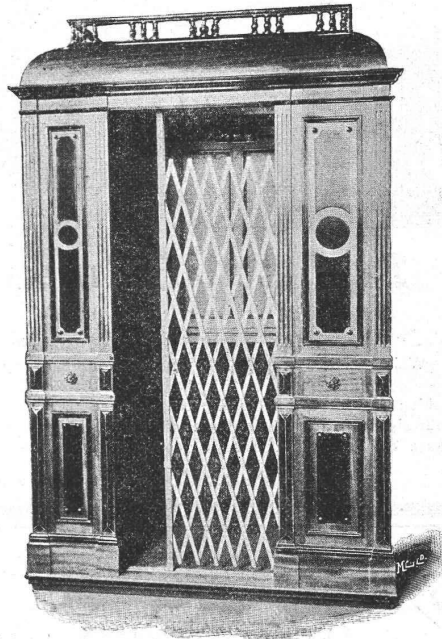
zur Vervielfältigung von Federzeichnungen, Plänen etc. Scharfer, schwarzer  
Druck. Kein Dehnen des Papiers. Es können auch weisse Zeichnungs-  
papiere bis  $\frac{1}{3}$  mm Stärke zum Zeichnen verwendet werden.

Anzahl der Abzüge unbeschränkt. Bedeutende Preisreduktion bei  
grösseren Auflagen. Muster zu Diensten.

**Lithographische Anstalt Ariger & Müller,**  
Nachfolger von Anton Eglin **LUZERN.**

## Aufzügefabrik Alfred Schindler, Luzern

Spezialfabrik für elektrische und hydraulische Aufzüge.



Prima Referenzen.

Ueber 500 Anlagen im Betrieb.

Druckknopf-Seilsteuerung, sicherst wirkende Fangvorrichtung,  
geräuschloser Gang, automatische Schachtsicherungen.

## FENESTRA

Fabrik von Eisenkonstruktionen, G. m. b. H.  
**Frankfurt a. M. - Bockenheim.**

Spezialität:

### Schmiedeeiserne Fenster u. Oberlichte

nach D. R. P. 138 886. — System Fenestra.  
Schweizer-Patent Nr. 28702.

An den Kreuzungsstellen nicht aufge-  
schnitten. Von höchster Festigkeit.

Bedürfen keine

Verstärkungsstrukturen.

In enger Scheibenteilung einbruchssicher.

Dekoratives Aussehen; grösste Lichtdurchlässigkeit.

Glänzende Zeugnisse und Urteile.

**Fenestrafensterprossen** **bester Ersatz für Holzprossen**  
zum Einstemmen in Holzrahmen.  
Man verlange Prospekte.

## Geweihhaus Dietzel

\* München, Bayerstr. 1. \*

### Grösstes Spezialgeschäft

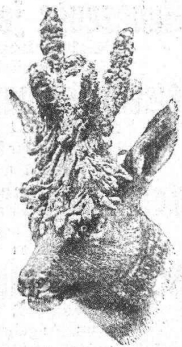
für effektivste Dekoration mit

### Geweihen

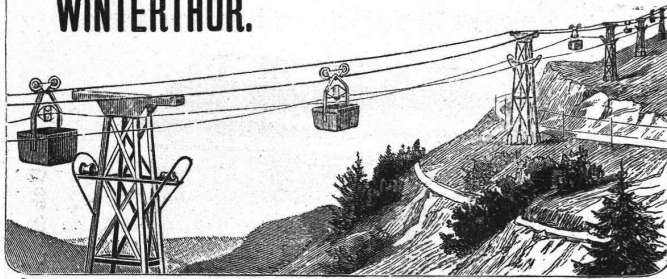
Hirschköpfen, Lüsterweibchen.

Eigene Bildhauerei.

Anfertigung auch nach eingesandten Skizzen  
und Entwürfen.



## Fritz Marti, A.-G. WINTERTHUR.



### Drahtseil-Bahnen

neuesten verbesserten Systems.

Grosse Solidität. — Sicheres Funktionieren. — Einfache Bedienung.

Weitgehende Garantien. — **Kostenanschläge gratis.**

**Einfaches und billiges Transportmittel**

für Erze, Kohlen, Lehm, Sand, Holz, Ziegelsteine, Kalk, Zement, Getreide etc. etc.

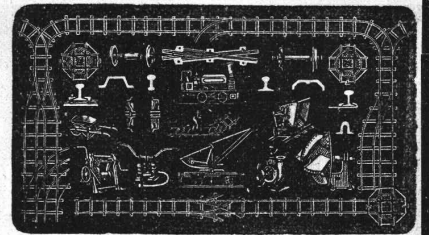
**Unabhängig von der Bodenbeschaffenheit, überall anwendbar.**

**Grösste Steigungen und sehr grosse Spannweiten zulässig.**

**Maschinenhallen & Werkstätten in Wallisellen b. Zürich und in Bern b. Weyermannshaus.**

## Verkauf und Miete

von



### Bau-Unternehmer-Material.

**Kl Lokomotiven. Pumpen. Ventilatoren.**

**Transportable Stahlbahnen,**

Rollbahnschienen, Rollwägelchen, Radsätze, Bandagen,  
Kupplungen, Stahlgussräder für Rollwagen, Dreh-  
scheiben, Achsen, Kreuzungen.

### Lokomobilen.

**Drahtseile, Kabelwinden, Stahl- & Kupferdrähte.**

**Neuester Gas- & Petroleum-Motor**

(höchste Auszeichnungen).

Im Gebrauch  
400 000 m<sup>2</sup>

## E. Séguins Euböolithbelag

*Garantierte Ausführung durch eigene Arbeiter.*

*Generalvertreter: Felix Beran, Zürich.*

## J. Nörr ✻ Zürich ✻ Bahnhofstr. 77.



Ältestes, grösstes Spezialhaus für  
**echte porös wasserdichte Loden**

**Nouveautés**

Stoffe meterweise.

**Elegante Massarbeiten:**

Veston-Anzüge v. Fr. 65.— an

Paletois- " " 45.—

**Fertige Lodenartikel**  
in reichster Auswahl.  
Modell-Album franko.

## Gesellschaft der Ludwig von Roll'schen Eisenwerke

Filiale: **Giesserei Bern** liefert:



Giesserei Bern N°5.  
versenkte electr. Lokomotivschiebebühne

**Hebezeuge jeder Art** als **Laufkräne**, und feste oder fahrbare  
**Drehkräne** für Hand- und speziell  
**elektrischen Betrieb**; **Anzüge** für hydraulischen, **elektrischen**  
und Transmissionsbetrieb.

**Eisenbahnmaterial** als **Drehscheiben** und **Schiebebühnen**  
für Wagen und Lokomotiven; Hand-,  
**Dampf- und elektrischer Betrieb.**  
**Weichen** für Haupt- u. Nebenbahnen, für Vignol- u. Rillen-Schienen.  
**Barrieren** mit und ohne Verriegelung und Vorläuten.

### Zahnstangenoberbau; komplette Seilbahnen

für Güter- und Personentransport. (Eigene patentierte Systeme.)  
Seit 1898 21 Touristen-Seilbahnen geliefert.

### Schleusenanlagen

für Hand- und elektrischen Antrieb.

Hydraulische, automatische **Zementsteinpressen.**

Angaben über zahlreiche Ausführungen, Referenzen, Projekte  
und Kostenvoranschläge stehen zu Diensten.



**Gebr. Holder, Maschinenfabrik, Metzingen (Württbg.)**

## „Paff“

**Anstrichmaschine für Kalk,  
Wasserfarben u. Carbolineum**

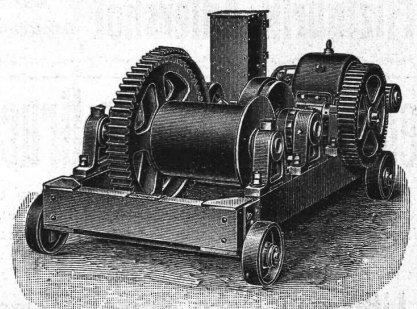
Enorme Ersparnis an Zeit und Material.

Leistung 5—10 m<sup>2</sup> pro Minute:

Denkbar gleichmässiger Anstrich, der  
in die kleinsten Fugen eindringt und  
daher dem Pinselanstrich weit überlegen  
ist. Die Maschine, aus starkem Eisen-  
blech, ist selbsttätig, tragbar; daher un-  
gemein beweglich. Bedienung **nur** ein  
Mann.

## Elektrische Bauwinden

fahrbar  
und feststehend  
für alle  
vorkommenden  
Windearbeiten  
vorzüglich  
geeignet.



**MENCK & HAMBROCK, ALTONA-HAMBURG 32.**