

**Zeitschrift:** Schweizerische Bauzeitung  
**Herausgeber:** Verlags-AG der akademischen technischen Vereine  
**Band:** 43/44 (1904)  
**Heft:** 21

## **Werbung**

### **Nutzungsbedingungen**

Die ETH-Bibliothek ist die Anbieterin der digitalisierten Zeitschriften auf E-Periodica. Sie besitzt keine Urheberrechte an den Zeitschriften und ist nicht verantwortlich für deren Inhalte. Die Rechte liegen in der Regel bei den Herausgebern beziehungsweise den externen Rechteinhabern. Das Veröffentlichen von Bildern in Print- und Online-Publikationen sowie auf Social Media-Kanälen oder Webseiten ist nur mit vorheriger Genehmigung der Rechteinhaber erlaubt. [Mehr erfahren](#)

### **Conditions d'utilisation**

L'ETH Library est le fournisseur des revues numérisées. Elle ne détient aucun droit d'auteur sur les revues et n'est pas responsable de leur contenu. En règle générale, les droits sont détenus par les éditeurs ou les détenteurs de droits externes. La reproduction d'images dans des publications imprimées ou en ligne ainsi que sur des canaux de médias sociaux ou des sites web n'est autorisée qu'avec l'accord préalable des détenteurs des droits. [En savoir plus](#)

### **Terms of use**

The ETH Library is the provider of the digitised journals. It does not own any copyrights to the journals and is not responsible for their content. The rights usually lie with the publishers or the external rights holders. Publishing images in print and online publications, as well as on social media channels or websites, is only permitted with the prior consent of the rights holders. [Find out more](#)

**Download PDF:** 23.02.2026

**ETH-Bibliothek Zürich, E-Periodica, <https://www.e-periodica.ch>**

# Schweizerische Bauzeitung

Wochenschrift

für Bau-, Verkehrs- und Maschinentechnik

Herausgegeben

von

A. WALDNER

Dianastrasse Nr. 5, ZÜRICH II

Verlag des Herausgebers. — Kommissionsverlag: Ed. Raschers Erben, Mayer & Zellers Nachfolger in Zürich.

Organ

Abonnementspreis:

Ausland. 25 Fr. für ein Jahr  
Inland. 20 „ „ „

Für Vereinsmitglieder:

Ausland. 18 Fr. für ein Jahr  
Inland. 16 „ „ „  
sofern beim Herausgeber  
abonniert wird.

Abonnements

nehmen entgegen: Heraus-  
geber, Kommissionsverleger  
und alle Buchhandlungen  
und Postämter.

Insertionspreis:

Für die 4-gespaltene Petitzeile  
oder deren Raum 30 Cts.  
Haupttitelseite: 50 Cts.

Insertate

nimmt allein entgegen:  
Die Annoncen-Expedition  
RUDOLF MOSSE,  
Zürich,

Basel, Bern, St. Gallen,  
Berlin, Breslau, Dresden,  
Frankfurt a. M., Hamburg,  
Köln, Leipzig, Magdeburg,  
München, Stuttgart, Wien.

des Schweizer. Ingenieur- und Architekten-Vereins und der Gesellschaft ehemaliger Studierender des eidg. Polytechnikums in Zürich.

Bd. XLIV.

ZÜRICH, den 19. November 1904.

N<sup>o</sup> 21.

## Tiefbauamt der Stadt Zürich.

Die **maschinellen Einrichtungen** (Dauerpumpwerk mit elektrischem Antrieb und Reservepumpe mit Gasmotorantrieb) und die **eisernen Rohrleitungen** (ca. 665 m, d = 400 mm) für die **Schmutzwasserpumpstation in Wollishofen** werden zur öffentlichen Konkurrenz ausgeschrieben.

Die Ausführungsgrundlagen bezw. Eingabeformular und die Pläne liegen im Bureau des Unterzeichneten, Stadthaus, Zimmer 225, zur Einsicht auf. Eingaben mit der Aufschrift: „Pumpstation Wollishofen“ sind bis **30. November 1904** an den Bauvorstand I, Stadthaus Zürich, einzureichen.

Zürich, den 10. November 1904.

Der Stadtgenieur: V. Wenner.

## CONCOURS.

La commune municipale de St. Imier (Jura Bernois) ayant l'intention d'établir un réseau général de canalisation du village, ouvre un concours pour obtenir des avantprojets pour un système de canalisation.

Les ingénieurs, désirant participer à ce concours sont priés de s'adresser à la direction des travaux publics de St. Imier jusqu'au 1<sup>er</sup> Décembre 1904. Passé ce délai les demandes ne seront plus prises en considération.

Les plans spéciaux établis en vue de cette étude peuvent être consultés au **Bureau de la Direction des travaux publics** (Rue Agassiz 8), laquelle fournira aussi les renseignements relatifs à ce concours.

Pour la commission des travaux publics  
le directeur:  
sig. **Rob. Wild.**

## Lieferung eiserner Dachkonstruktionen.

Die Lieferung von **7 eisernen Dachbindern** für die **3 Turbinenhäuser** am Rheintalischen Binnenkanal im Gewicht von ca. 3 Tonnen wird hiermit zur öffentlichen Konkurrenz ausgeschrieben.

Die Bedingungen können vom unterzeichneten Bureau bezogen werden.

Die Offerten sind bis spätestens den 5. Dezember 1904 einzureichen beim

**Rheinbaubureau Rorschach.**

Rorschach, den 15. November 1904.

## Zu verkaufen:

**3 eiserne, zylindrische Reservoirs** von folgenden Dimensionen:

- 1 mit 4 m Durchmesser und 1,3 m Höhe,
- 2 mit 3,17 m Durchmesser und 1,25 m Höhe.

Betreffend näherer Auskunft und eventueller Besichtigung wende man sich an den **Bahningenieur der Schweizerischen Bundesbahnen** in Basel, Zentralbahnstrasse 9.

Offerten erbeten bis Ende November an die

**Kreisdirektion II  
der Schweizerischen Bundesbahnen  
in Basel.**

Jahres-Prod.  
40,000 Tonnen.

**Chamotte.**  
**„Rhenania“ A.G.**  
**Bendorf a./Rh.**  
**Dinas.**

Zweigfabriken:  
Forst b. Aachen,  
Newied, Simzig

Erstklassige, hochfeuerfeste und säurefeste Fabrikate.

Gold. Med.  
Thun 1899

**Schnitzer-Schule Brienz**

Gold. Med.  
Paris 1900

Anfertigung von Bau- und Möbelschnitzereien,  
Tieren u. menschlichen Figuren nach eigenen od. gegebenen Zeichnungen.

## Teer-Verkauf.

Für das Jahr 1905 sind ab Station Horn a. Bodensee

**ca. 800 Tonnen Steinkohlenteer** und

„ 50 „ **Oelteer**

zu vergeben.

Offerten sind bis 30. November d. J. zu richten an

**Gas- u. Wasserwerke der Stadt St. Gallen.**

## Atelier für Vervielfältigung techn. Zeichnungen.

**A. Ryffel**

Telephon 6027. — vorm. **E. R. Bertschmann.** — Telephon 6027.

51 Schiffe **ZÜRICH I**, Schiffe 51.

**Lichtpausverfahren** nach den neuesten Methoden  
in tadelloser Ausführung.

**Heliographie**, positiv, negativ und Sepiaverfahren.

**Negrographie**, Kopien in tiefschwarzen, scharfen Linien  
und reinweissem Grund, auf Paus-, Zeichen- oder Leinwand-  
Papier, in diversen Stärken.

Rascheste Ausführung bei jeder Witterung.

Sorgfältige, prompte u. billige Bedienung. — Muster u. Preise zu Diensten.

**Verkauf von Heliographie-, Paus- u. Zeichenpapier,  
Lichtpausapparate und Utensilien.** — Billige Bezugsquelle.

## Planoxyl-Werk Altenessen

**Planoxyl** in Stärken von 4—60 mm,  
reines Holz — kein Ersatz — in unbegrenzt grossen Flächen.

Wir liefern in jeder beliebigen  
Holzart:

**Wandverkleidungen,  
Flächen- und Balkendecken,  
Füllungen für Türen und  
Wände,  
Planoxyl-Polychrom-Intarsien,  
Planoxyl-Parketts,  
Planoxyl-Gobelin-Wand-Beläge,  
„Staporta“-Spalttüre,  
„Epocca“-Schul-Wandtafel.**



General-Vertreter für die Schweiz:

**Felix Beran, Zürich.**

## Konkurrenz-Ausschreibung.

Gemäss bundesrätlichem Beschlusse soll zur Beschaffung von Entwürfen für ein in **La Chaux-de-Fonds** zu erstellendes **Postgebäude** unter den schweizerischen und den in der Schweiz niedergelassenen Architekten ein **Wettbewerb** veranstaltet werden, zufolge dessen hiemit zur Beteiligung an demselben eingeladen wird.

Ueber alles Weitere geben die Programme, welche von der **Direktion der eidg. Bauten in Bern** gratis zu beziehen sind, die notwendige Auskunft.

Bern, den 29. Oktober 1904.

Schweiz. Departement des Innern.

## Bau eines Schiffsaufzuges für die Werfte Romanshorn (Bodensee).

### Konkurrenz-Eröffnung.

Die Generaldirektion der Schweizerischen Bundesbahnen in Bern eröffnet hiermit Konkurrenz über den **Bau eines Schiffsaufzuges für die Werfte Romanshorn (Bodensee)**.

Auskunft über die ganz aus Eisen und mit Elektromotorantrieb auszuführende Anlage erteilt der Obermaschineningenieur der Generaldirektion in Bern.

Angebote, die neben dem Preis auch die Lieferfrist und Garantie-verpflichtungen enthalten sollen, sind verschlossen unter der Aufschrift: «Angebote für den Schiffsaufzug Romanshorn» bis längstens am 31. Dezember 1904 der Generaldirektion der Schweizerischen Bundesbahnen einzureichen.

Die Submittenten bleiben bis zum 31. März 1905 an ihre Angebote gebunden.

Bern, den 9. November 1904.

Generaldirektion der Schweizerischen Bundesbahnen.

## Elektrische Hôtel-Beleuchtungsanlage

wegen Anschluss an das Gemeinde-Elektrizitätswerk sofort billigst und preiswürdig **zu verkaufen:**

1. Ein Dampfkessel 4 Atm. Druck, System Rauchröhren.
2. Eine stehende, schnelllaufende Dampfmaschine von 8 P.S. bis 10 Atm. Druck, System Hofmann, Oerlikon.
3. Ein Nebenschluss-Dynamo von 140 Volts, 50 Amp., Genf.
4. Eine Akkumulatoren-Batterie (Wagen 170 Amp. st. Cap.), ausreichend für Speisung von 120 Glühlampen zu 16 K. während 3 Stunden.
5. Eine komplette Schalttafel aus Marmor, mit allen erforderlichen Mess- und Schaltapparaten.

Die elektrischen Apparate standen kaum ein Jahr in Betrieb, sind somit so gut wie neu. — Offerten beliebe man zu richten unter M. 4758 Lz. an **Haasenstein & Vogler, Luzern**.

## Asphalt- u. Baumaterialfabrik oder Baugeschäft

**gesucht**, welche die Fabrikation eines in Deutschland zum Patent bereits angenommenen und in der Schweiz etc. zum Patent angem. vielversprechenden Kabelschutzmittels, das biegsam und undurchdringlich, wie jederzeit wieder verwendbar ist, übernehmen würden. Erfinder, Fachmann mit grosser Erfahrung in der Kabeltechnik, würde Acquisition und Vertrieb übernehmen. Die Konstruktion ist leicht und mit geringen Mitteln herstellbar, und bringt bei rationeller Anfertigung guten Verdienst. Auch Beteiligung mit ca. 12—15 000 Fr. erwünscht. Gefl. Offerten sub Z.M. 9437 an die Annoncen-Expedition **Rudolf Mosse, Zürich**.

## Bauschreiber

mit Praxis im Baufach wird für Baugeschäft auf dem Platz Bern gesucht. Dauernde Stellung. Schriftliche Offerten mit Angabe bisheriger Tätigkeit, Gehaltsansprüche unter Chiffre K. 6526 Y. an

**Haasenstein & Vogler, Bern.**

Konkurrenzlose Ausführung

## Glas-Wandplatten

Grösste Haltbarkeit

zu **Wand- u. Decken-Verkleidungen, Fassadendekorationen** etc.

Eigenes Verfahren.

Grösste Isolierfähigkeit gegen Säuren, Wandfeuchtigkeit etc.

**R. Dietrich & Cie., Altstetten-Zürich.**

## Generalvertreter,

der bei Behörden, Architekten, Bauunternehmern und in **Grosstischlereien** gut eingeführt ist,

von einer Fabrik zum Vertriebe ihrer renommierten Spezialfabrikate in der Schweiz gegen hohe Provision gesucht. Angesehene, gut situierte Herren, Architekten oder techn. gebildete Kaufleute belieben Offerten zu senden sub J. P. 6351 an **Rudolf Mosse, Berlin S. W.**

## Exploitation de Marbre de la Carrière de Daviaz

MASSONGEX (Valais).

Pierre dure de qualité exceptionnelle (supérieure mais assimilable à celles de Collombey et Arvel), à grain fin homogène gris-clair, rose-vert, résistant à plus de 1600 kilos au centimètre carré; inaltérable aux intempéries. — Pour travaux de constructions soignées: Pierre de taille de premier choix pour bâtiments, marbreries, etc.

Envoi d'échantillons et devis sur vu des plans et dessins soumis.

Vente de Mastic Meyer.

Cette carrière, en bon état d'exploitation et bien outillée, sera cédée au besoin à un preneur intelligent connaissant la partie. Conditions avantageuses.

**C. CHAMOREL**

Entrepreneur et marchand de pierres, La Borde, Lausanne.

## Aktiengesellschaft der Granitbrüche

vorm. H. Schulthess & Cie.,

**LAVORGO (TESSIN).**

Steinbrüche bei Lavorgo, Osogna und im Verzasca-Tal.

Lieferung von Granitarbeiten jeder Art in kürzester Frist und zu billigsten Preisen.

Lavorgo- und Verzascagranit wird auch **poliert** geliefert.

— **Spezialität:** —

Balkenplatten in Verzascagranit, in beliebiger Grösse, von 10 cm. Dicke an, sehr billig.

Schliffsteine poliert aus Arzo- und Saltrio-Marmor.

Referenzen zu Diensten.

Mit höfl. Empfehlung

**Aktiengesellschaft der Granitbrüche**  
vorm. H. Schulthess & Cie., Lavorgo (Tessin)

Der Präsident:  
**Ingr. R. Nisoli.**

Der Direktor:  
**H. Schulthess.**

## Kesselschmiede Richterswil

empfiehlt sich für Lieferungen von **Blechrohrleitungen, Dampfkesseln, Schweissarbeiten, Eisenkonstruktionen** jeder Art und Grösse.

Projekte, statische Berechnungen, Kostenvoranschläge auf gefl. Anfragen.

Prima Material, solide Arbeit, prompte Bedienung. Prima Referenzen.

## Aubert, Grenier & Cie.

Cossonay-Gare

fabrizieren als

**Spezialität:**

**Draht-**



**Seile**

für  
Kranen,  
Aufzüge,  
Transmissionen,  
Verankerungen,  
Gerüste, Seilbahnen,  
Bergwerke, Blitzableiter  
etc. etc.

aus **Flusseisen** u. **Gusstahldraht**  
von **höchster Bruchfestigkeit.**

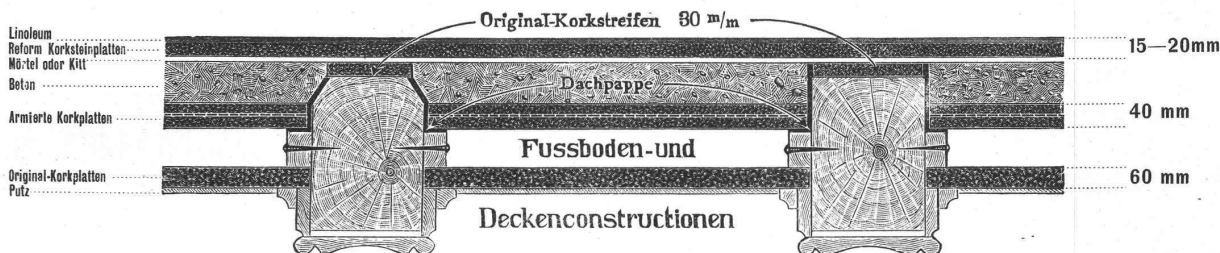


# Wanner & C<sup>ie</sup>., Horgen, Spezial-Abteilung für baugewerbliche Isolierungen.

Generalvertreter der Korksteinfabrik Grünzweig & Hartmann, G. m. b. H., Ludwigshafen a. Rh.

Erste, älteste und grösste Korksteinfabrik des Kontinents.

## Baukonstruktion aus Korkstein.



## Korksteine und Korksteinplatten für baugewerbliche Zwecke.

Zur Isolierung für:

**Ziegel-, Schiefer-, Metall- und Holzzement-Dächern;**  
Massivdächern aller Art, Betondächern etc.;  
Massiven Mauern und Fachwerk-Wänden;  
**Feuchten Wänden und Untergeschossräumen;**  
Gewölben und Fussboden;  
Scheidewänden und Fensternischen;  
**Kühlräumen, Eis- und Lagerkellern.**

Zur Herstellung von:

**Elastischen und schalldämpfenden Fussboden-Unterlagen** für Linoleum;  
Leichten, freitragenden Scheidewänden;  
**Zwischendecken und Deckenverschalungen;**  
Warm- und Kaltluft-Kanälen für Heizungs- und Ventilations-Anlagen;  
**Telephonzellen.**

Als selbständiges Bauelement für

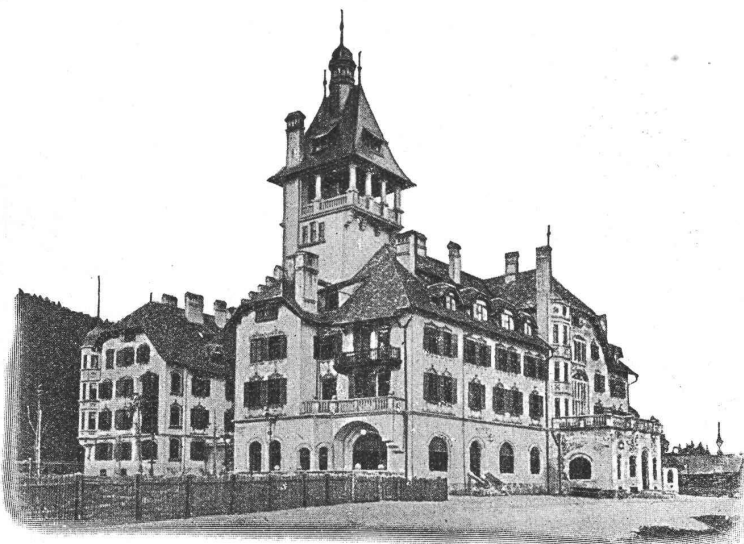
Wohnhäuser, Villen, Stallungen, Personen- und Lagerhallen, Remisen, ambulante Lazarette, Sanatorien, Baracken, Wärterhäuschen, Pavillons, Schutzhütten etc.

Tausende von  
**Referenzen u. Zeugnissen**  
aus allen Ländern.

Eigenes  
**Architektur-Bureau**  
zur Konstruktion  
von  
**Korksteinbauten.**

Langjährig geschultes  
**Monteur-Personal.**

**WANNER & C<sup>ie</sup>.  
HORGEN.**



Ausführung  
**jeder Art Arbeiten**  
unter Garantie.

Kataloge,  
**Kostenberechnungen,**  
**fachkundige Ratschläge**  
und Projekte  
**prompt und gratis.**

Grosses Lager,  
**rasche Bedienung.**

**WANNER & C<sup>ie</sup>.  
HORGEN.**

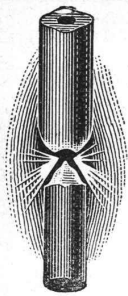
Grand Hôtel „Erzherzog Johann“ am Semmering.

Einbau sämtlicher Mansardenräume, Herstellung von Dachschrägen, Scheidewänden, Gangwänden etc. aus Korkstein.

**VORZÜGE:** Kurze Bauzeit, rasches Austrocknen, Schutz gegen Temperatureinflüsse, feuersicherer Schutz der hölzernen Dachkonstruktion.

# Stehle & Gutknecht Basel Basler Zentralheizungsfabrik

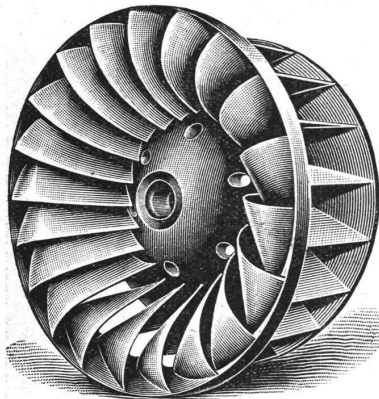
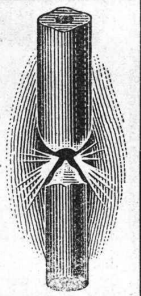
Zentralheizungen jeden Systems    komplette Badhaus-Einrichtungen    prima Referenzen.



**G. A. Pestalozzi & Co.,**  
**ZÜRICH**  
Schweizerische  
**Lichtkohlenfabrik**

erstellen **Lichtkohlen** für alle Arten  
von Nebenschluss- und Differentialbogenlampen,  
besonders für: **Effektlampen**  
**Liliputlampen**  
**Dauerbrandlampen**  
**Scheinwerfer** und  
**Projektionslampen** u. s. w.

Man verlange Preislisten.



## Maschinenfabrik St. Georgen bei St. Gallen, Com. Ges. Ludwig v. Süsskind.

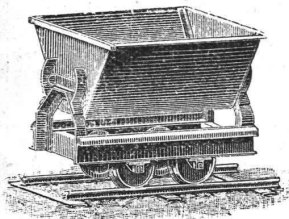
Moderne Francisturbinen, mit höchstem Nutzeffekt, speziell auch bei stark reduzierter Wassermenge.

Hochdruckturbinen, Spezialkonstruktion für Gefälle bis 900 m.

Präzisionsregulatoren für alle Turbinensysteme.

Moderne Transmissionen: Universalsupports mit Ringschmierlager.  
Warenaufzüge.

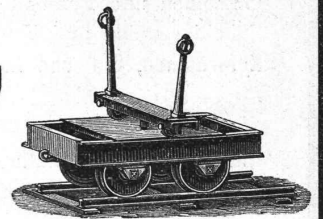
Projekte, Kostenanschläge gratis.



## Oehler & Co.,

**Aarau**

Maschinenfabrik, Eisen- und Stahlgiessereien.

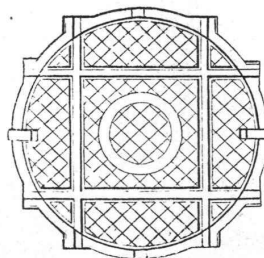


### Spezialitäten:

**Tragbare und feste Stahlgeleise  
mit zugehörigem Rollmaterial**

für Bauunternehmer  
und industrielle Etablissements.

Eiserne **Schubkarren**  
und **Perronwagen**.



**Schiebeebühnen u. Drehscheiben**

für Normal-  
und Schmalspurbahnen.

**Bremsberganlagen**

und **Luftseilbahnen** verschiedener  
Systeme.

**Transmissionen** mit gewöhnlichen und Ringschmierlagern.

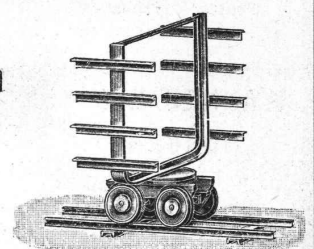
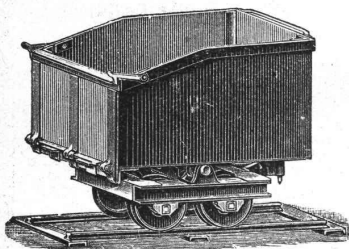
**Baggermaschinen,**

**Betonmischmaschinen**

**Mechanische Aufzüge,**

**Elevatoren.**

**Grauguss, Haberlandguss** etc.



➔ **Schluss-Termin für Annahme von Inseraten** **jeweilen Donnerstag Mittag 12 Uhr.** ➔