

Zeitschrift: Schweizerische Bauzeitung
Herausgeber: Verlags-AG der akademischen technischen Vereine
Band: 43/44 (1904)
Heft: 18

Werbung

Nutzungsbedingungen

Die ETH-Bibliothek ist die Anbieterin der digitalisierten Zeitschriften auf E-Periodica. Sie besitzt keine Urheberrechte an den Zeitschriften und ist nicht verantwortlich für deren Inhalte. Die Rechte liegen in der Regel bei den Herausgebern beziehungsweise den externen Rechteinhabern. Das Veröffentlichen von Bildern in Print- und Online-Publikationen sowie auf Social Media-Kanälen oder Webseiten ist nur mit vorheriger Genehmigung der Rechteinhaber erlaubt. [Mehr erfahren](#)

Conditions d'utilisation

L'ETH Library est le fournisseur des revues numérisées. Elle ne détient aucun droit d'auteur sur les revues et n'est pas responsable de leur contenu. En règle générale, les droits sont détenus par les éditeurs ou les détenteurs de droits externes. La reproduction d'images dans des publications imprimées ou en ligne ainsi que sur des canaux de médias sociaux ou des sites web n'est autorisée qu'avec l'accord préalable des détenteurs des droits. [En savoir plus](#)

Terms of use

The ETH Library is the provider of the digitised journals. It does not own any copyrights to the journals and is not responsible for their content. The rights usually lie with the publishers or the external rights holders. Publishing images in print and online publications, as well as on social media channels or websites, is only permitted with the prior consent of the rights holders. [Find out more](#)

Download PDF: 29.03.2026

ETH-Bibliothek Zürich, E-Periodica, <https://www.e-periodica.ch>

MASCHINENFABRIK

OERLIKON

OERLIKON
BEI ZÜRICH



Bahn-Motoren

für Leistungen von 15 PS bis 100 PS
und
Betriebsspannungen von 350 bis 900 Volt

für Schmalspurbahnen

• Fabrschalter •

Komplette Ausrüstung von
Motorwagen und elektrischen Lokomotiven

Höngg.

Konkurrenzeröffnung über Fuhrleistungen, Material-lieferungen und Kanalisationsarbeiten.

Der Gemeinderat Höngg eröffnet hiemit über folgende Arbeiten zur Korrektur und Kanalisation der Zürcherstrasse, vom grauen Ackerstein bis zum Eingang ins Dorf Höngg, freie Konkurrenz:

1. Das Abführen von zirka 1200 m Randsteine, Aufladen und Abladen inbegriffen, vom Güterbahnhof Zürich auf die Depotplätze an der Zürcherstrasse, Ackerstein bis Schulhaus Höngg. Offerten per Waggonladung.

2. Die Lieferung von Vorlegsteinen, von Kies und Sand. Offerten per m³.

3. Die Erstellung einer Kanalisation in der Zürcherstrasse, vom Schulhaus bis zum gr. Ackerstein; und die Ausführung der privaten Kanalisationsanschlüsse.

Die näheren Vertragsbedingungen, sowie Pläne und spezielle Vorschriften sind bei Herrn Ingenieur Krd. Arnold, Auf der Mauer Nr. 9, in Zürich I einzusehen.

Die Bewerber haben ihre Offerten bis spätestens den 10. November 1904 dem Gemeinderat Höngg schriftlich einzureichen.

Höngg, den 26. Oktober 1904.

Der Gemeinderat.

Unerreicht höchst. Grad v. Wasser- u. Abwasserreinigung.

Schweiz. Pat.

!! Carboferrit-Tropfverfahren !!

Vorzüge gegenüber anderen Verfahren:

Wissenschaftlich begründet; erhebliche Verringerung v. Grundstücksflächen u. Anlagekosten; grösstmögliche qualit. u. quantitat. Leistungsfähigkeit; geringste Fallhöhe nebst vorzügl. automat. Wasserverteilung, unter beständiger Durchlüftung; geringe Unterhaltungskosten, bei sehr sparsam. Betrieb; Verschlammen u. Einfrieren ausgeschlossen.; Möglichkeit getrennter Reinigung einzelner Quartiere.

Untersuchungsergebnisse, Zeugnisse, wie Gutachten staatlicher Behörden und berühmter Autoritäten des Auslandes zur Verfügung, wie jederzeit Kostenvorschläge und persönlicher Besuch auf Wunsch.

Wasser- u. Abwasserreinigungsgesellschaft G. m. b. H. Neustadt/Haardt.

Generalvertreter für die Schweiz:

Ingen. Otto Wilhelmi, Küsnacht (Zürich).

Schweiz. Akkumulatoren-Fabrik A.-G.

Marly-le-Grand.

Grossoberflächenplatten
(System Planté)

Stationäre und transportable
Batterien

für
Beleuchtungs-, Puffer- und
Traktionszwecke,
Zugbeleuchtungsbatterien.

Massen- u. perf. Gitterplatten
(System Faure)

Batterien für Messzwecke.
Laboratoriumsbatterien mit
geringster Selbstentladung in Ruhe.
Batterien für medizin. Zwecke.
Telegraphen- u. Automobilizündungs-Zellen.
Batterien u. Elemente für alle Spezialzwecke.

Preislisten und Kostenberechnungen auf Verlangen gratis.
Ingenieur-Bureau Basel, Jurastrasse 31.

Ia. komprimierte blanke Stahl-



Grösstes Lager. Prompte und billige Bedienung.

Affolter, Christen & Co., Basel.

Eisen und Stähle en gros.

LITOSILO Kunstholz-Bodenbelag

in beliebiger Farbe, wird direkt auf rohen Beton, ausgetretene Steinplatten und Holzböden aufgebracht, erhärtet innerhalb 24 Stunden und bildet einen vollkommen fugen- und staubfreien, feuersicheren, wasserbeständigen, warmen und schalldämpfenden Belag aus einem einzigen Guss, von grösster Dauerhaftigkeit.

Peinlich fachgemässe Ausführung durch Spezialarbeiter. Eigenes Imprägnierungsverfahren.

Prospekte, Muster, Kostenanschläge gratis.

Ch. H. Pfister & Co., 10 Leonhardstrasse Basel.

Fabrik bautechnischer Spezialitäten.

Facettier-, Schleif- und Polierwerke Seebach, Spiegelbelege-Anstalt Fensterglas Draht- und Rohglas Glasjalousien etc. etc.	Grambach & Linsi, Brunng. 8 & 10, Zürich unbelegt plan Spezialität: Spiegelglas in allen Façonem. Telegramm Grambachlinsi Zürich.	Höchste Auszeichnung Goldene Medaillen Zürich 1894, Genf 1896. Man verlange Preise über alle Tafelgläser.
---	---	--

Unsere

Pat. Reibungs-Kupplung

zeichnet sich aus durch:

Einfache, solide Konstruktion;
Leichtes, stossfreies Ein- und Ausrücken während des Betriebes;
Geringe Abnützung;
Vollkommene Sicherheit gegen selbsttätiges Ein- und Ausrücken;
Bequeme Zugänglichkeit aller Teile;
Billige Preise.

Maschinen-Fabrik St. Georgen b. St. Gallen.
 Kom.-Ges.
Ludwig v. Süsskind.

Prospekte und Preislisten gratis.

Patent-Bureau
 J. Amund Ing. Werkmühlg. Zürich

L. Heisinger & Sohn, Nürnberg.
 Fabrik feinsten Reisszeuge
 Gegründet 1840.
 Präzisions-, -Rund-,
 Arauer-, -Façon- und
 Schul-Reisszeuge.
 Grosse Auswahl.
 Solide Bedienung.
 Illustr. Preislisten gratis u. franko.

Aufzügefabrik Alfred Schindler, Luzern

Spezialfabrik für elektrische und hydraulische Aufzüge.

Prima Referenzen.

Über 500 Anlagen im Betrieb.

Druckknopf-Seilsteuerung, sicherst wirkende Fangvorrichtung, geräuschloser Gang, automatische Schachtsicherungen.

Zink-Ornamente nach Album oder jeder Zeichnung.	Altes, leistungsfähigstes Geschäft.
Holzzement in nur prima Qualität.	Beste Einrichtungen Coulante Bedienung.
Dachpappen in verschiedenen Stärken.	J. Trabers Wwe. Chur.
Lager in Bendlikon, Olten, Lausanne, Genf.	

Nur für Künstler!

(Maler, Bildhauer, Architekten, Zeichner etc.)

En Costume d'Eve

Etudes de Nu féminin d'après Nature.
 Album destiné aux Artistes et aux Amateurs.
 Zwei Serien à 5 Lieferungen. Format 40x30 cm.

Ein Aktwerk ohnegleichen!

Künstlerische Freilichtaufnahmen in prachtvoller Wiedergabe. Beschlagnahme infolge glänzender Urteile bedeutender Künstler aufgehoben! Wurde als für Künstler unentbehrlich bezeichnet!

Zur Probe: I. Serie Liefgr. 1 für Mk. 2.30 franko, II. Serie Liefgr. 1 für Mk. 2.30 franko.
 I. Serie Liefgr. 1 bis 5 für Mk. 10.50 franko, II. Serie Liefgr. 1 bis 5 für Mk. 10.50 franco.
 I. resp. II. Serie komplett in Künstlerleinen-Mappe für à Mk. 13.— franko (Ausland entsprechendes, Nachnahme 20 Pfg. Porto mehr).

Ich liefere nur gegen Bestellung mit der Erklärung, dass das Werk zu künstlerischen Zwecken gebraucht wird.

Oswald Schladitz, Berlin W. 57, Bülowstr. 51, Z. B.



für alle Zwecke
liefert billigst

Chr. Oechslin, Schaffhausen,
 Draht- und Hanfseilerei.

Siemens Regenerativ-Gaskaminöfen

D. R. P.

Gas-Badeöfen

vorzüglichste Konstruktion.

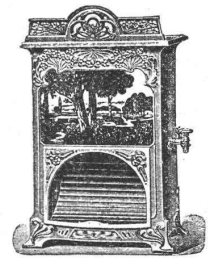
Heisswasser-Wandapparate

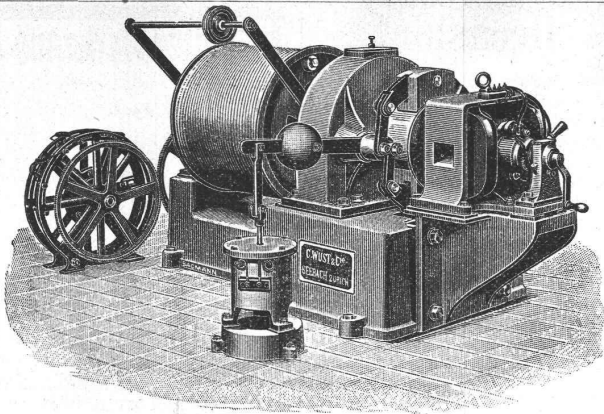
D. R. G. M.
grösste Leistungsfähigkeit.

Das Neueste und Beste:
 Siemens Gaskocher u. Herdplatten.

Friedr. Siemens, Dresden-A.

Vertretung für die Schweiz:
Elektrotechnische Fabrik „LUTZ“, Zürich I.





C. Wüst & Comp. in Seebach-Zürich

bauen als Spezialität:

Elektrische Personen- und Warenaufzüge

mit Pfeilradwinde nach eigenem patentiertem System.

Beste Aufzugswinde der Gegenwart, welche vermöge ihres geringen Stromverbrauchs an jedes Lichtnetz (also auch Einphasenstrom) angeschlossen werden kann.

Eine **Druckknopfsteuerung** eigenen Systems ermöglicht die Benützung des Aufzuges **ohne Führer** durch jedes Kind.

Billigste Anschaffungs- und Betriebskosten.

Absolut ruhiger Gang. Präziseste Steuerung. Vorzügl. Fangvorrichtung. Projekte u. Kostenvoranschläge gratis. Man verlange ausführlichen Prospekt.

Feinste Referenzen über ausgeführte Anlagen.

Elektrische Bauwinden

fahrbar

und feststehend

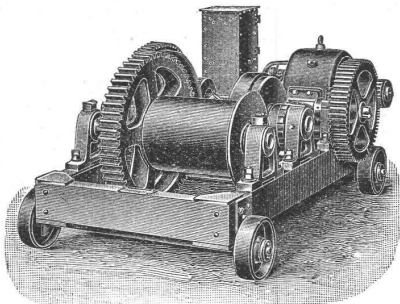
für alle

vorkommenden

Windarbeiten

vorzüglich

geeignet.



MENCK & HAMBROCK, ALTONA-HAMBURG 32.

Der Gesamtauflage der heutigen Nummer liegt ein Prospekt betreffend „zerlegbare Kreuzgelenk-Ketten“ von der Firma „A. Stotz in Stuttgart“ bei, worauf wir unsere Leser noch besonders aufmerksam machen.



Patent

Ventilations-Fülllöfen

mit Blechmantel und Kachelbekleidung, in 58 verschiedenen Nummern, zur Beheizung von Räumen jeder Art und Grösse.

Dieses vorzügliche Fabrikat übertrifft alle bis jetzt existierenden Ofensysteme und erfreut sich rasch steigenden Absatzes im In- u. Auslande.

Ein Ofen nach diesem vollkommensten Systeme bezahlt seine Anschaffungskosten in kurzer Zeit durch die **Brennmaterial-Ersparnis**.

Illustrierte Preislisten gratis und franko.

Ofenfabrik

J. Wegmann,

Oberburg

bei **Burgdorf** (Kt. Bern).

Lager in meinen Oefen halten die Herren: **Schoch Bodmer & Cie.,** Holbeinstrasse, Seefeld, Zürich; **J. Gisler,** Hafnermeister, in Wädenswil; **Schürch & Bähler,** Eisenhandlung, in Bern; **J. Henz & Cie.,** Eisenhandlung, in Aarau; **J. Mauch-Staub,** zur Platte in Schaffhausen; **A. Hofmann,** Hafnermeister, Hafnerbergstrasse 7, in St. Gallen; **Robert Lumpert,** zur Erheiterung, in Wil, Kt. St. Gallen; **Fritz und Josua Dürst,** Eisenhandlung, in Glarus; **Bielmann & Cie.,** in Luzern; **H. Engel,** Eisenhandlung, in Biel.

Westdeutsche Eisenbahn-Gesellschaft,

Köln,

Abteilung Steinbrüche Brohl a. Rhein,

liefert

Ia Weiberner Tuffstein in Rohblöcken, auf Diamantsägen geschnittenen Platten und fertigen Werkstücken, ferner

Ia Cordeler Sandstein, ebenfalls in Rohblöcken und fertigen Werkstücken, sowie Pflastersteine, Hand- und Maschinenkleinschlag, Splitt, Sand und Cementwaren jeder Art, ff. Tone. — Eigene Bahnanschlüsse in allen Brüchen.

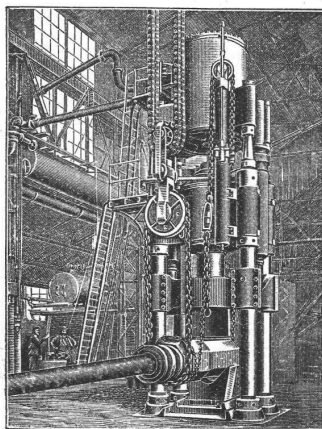
General-Repräsentant f. d. Schweiz: **Th. Matthiessen, Regensburg** (Zürich).

Kesselschmiede Richterswil

empfiehlt sich für Lieferungen von **Blechröhrlösungen, Dampfkesseln, Schweissarbeiten, Eisenkonstruktionen** jeder Art und Grösse.

Projekte, statische Berechnungen, Kostenvoranschläge auf gefl. Anfragen.

Prima Material, solide Arbeit, prompte Bedienung. Prima Referenzen.



Dampfhydraulische Schmiedepresse.

Haniel & Lueg

Maschinenfabrik

Eisen- und Stahlwerk

Düsseldorf-Grafenberg.

Hydr. Nietenrichtungen mit beweglichen und festen Nietern,

Hydr. Blechbiegemaschinen,

Hydr. Flansch- und Börtelmaschinen.

Hydr. Schmiedepressen, Scheren, u. s. w.

Hydr. Hebevorrichtungen,

Schmiedestücke aus Stahl, Flusseisen und Nickelstahl, in jeder Grösse bis zu 40 000 kg Stückgewicht,

Stahlformguss bis zu 50 000 kg Stückgewicht.

Vertreter für die Schweiz: Ingenieur **A. Rubin, Zürich, Bahnhofstr. 94.**



Gesucht zu sofortigem Eintritt junger, tüchtiger

Bauzeichner,

selbständig im Verfertigen von Konstruktionsplänen und Kostenvoranschlägen, flotter Zeichner.

Offerten mit Angabe von Gehaltsansprüchen unter Chiffre Z. O. 9089 an die Annoncen-Expedition

Rudolf Mosse, Zürich.

Gesucht für sofort:

Architekt,

tüchtiger, junger Mann, für Bureau und Platz, selbständiger Arbeiter, erste Kraft, zur Leitung eines grösseren Schlossumbaus. Prima Referenzen erforderlich.

Offerten unter Chiffre Z. O. 9039 an die Annoncen-Expedition

Rudolf Mosse, Zürich.

Ingenieure, Techniker

oder kaufm.-techn. Angestellte, welche Stellung im In- oder Ausland suchen, wenden sich umgehend an das Techn. Arbeitsbureau

Spitz & Co., Berlin W. 57,
Potsdamerstrasse 70a.

Junger Bautechniker

wünscht Stellung unter ganz bescheidenen Ansprüchen.

Offerten erbeten unter Chiffre Z. E. 8855 an die Annoncen-Exped.

Rudolf Mosse, Zürich.

Junger Ingenieur,

Schweizer, Absolvent des eidgen. Polytechnikums, dreier Sprachen mächtig und etwas Praxis, sucht Stellung. Eisenbahnunternehmung und im Auslande bevorzugt.

Offerten sub Z. J. 8759 an

Rudolf Mosse, Zürich.

Diplomierter

Maschinen-Ingenieur

sucht Anfangsstellung gestützt auf gute Zeugnisse im Dampfmaschinen- oder Gasmotorenbau. Kenntnis der französischen u. englischen Sprache.

Offerten unter Chiffre Z. H. 8533 an

Rudolf Mosse, Zürich.

Dess.-Architecte,

22 ans, cherche place. Ecrire **A. Grisel**, parcs 37. Neuchâtel.

Theoretisch und prakt. erfahrener

Bauführer,

30 Jahre alt, absolut selbständig, in ungekünd. Stellung, wünscht dauerndes Engagement. Wenn möglich Vertrauensstellung als Geschäftsleiter oder Vertreter des Chefs.

Offerten sub Z. Y. 9149 an

Rudolf Mosse, Zürich.

Bautechniker,

selbständig in Bureau und Praxis, wünscht sofort Stelle als Bauführer oder in Bureau.

Offerten erbeten sub B. S. 4558 an

Rudolf Mosse, Basel.

Junger Architekt,

mit etwas Bureau- und Hochbaupraxis, italienisch, französisch und deutsch sprechend, sucht Stelle.

Offerten sub Chiffre Z. T. 9169 an die Annoncen-Expedition

Rudolf Mosse, Zürich.

Ingenieur,

Absolvent des eidg. Polytechnikums, mit mehrjähriger Praxis im Wasser-, Strassen- und Eisenbahnbau, bei Bauleitung und Bauunternehmung,

sucht im In- od. Auslande Stellung.

Offerten sub Chiffre Z. Z. 9150 an

Rudolf Mosse, Zürich.

Allen Baubeflissenen

eröffnet sich die Möglichkeit Bau- statik, Dekoration, Baukonstruktion in Eisen etc. billig und rasch zu erlernen. Arbeiten ins Haus erwünscht. — Offerten sub Chiffre Z. J. 9009 an die Annoncen-Exped.

Rudolf Mosse, Zürich.

Feldmessen.

Gesucht in Zürich: Unterricht im Ausführen einfacher Terrinaufnahmen. — Offerten sub Z. W. 8972 an die Annoncen-Expedition

Rudolf Mosse, Zürich.

Zu verkaufen

event. Lizenz abzugeben:

Schweiz. Patent Nr. 17952

betreffend Métier à tisser pour la fabrication de tissus en plusieurs couleurs. — Refraktanten wollen sich melden bei der Patentanwaltsfirma **Bourry-Séquin & Co.,** 29 Schützengasse, Zürich I.

Emil Steiner

Mech. Werkstätte und Maschinenhandlung

Wiedikon-Zürich

empfiehlt sich zur Lieferung von neuen und gebrauchten

Werkzeugmaschinen aller Art

Drehbänke, Bohrmaschinen,

Hobelmaschinen, Feldschmieden etc.

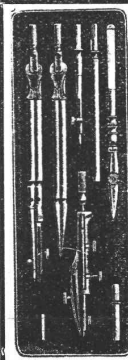
Transmissionen

in allen Systemen u. Dimensionen. Stets grosses Lager

in gebrauchten und neuen

Wellen, Riemenscheiben, Häng- u. Stehlagern

zu billigen Preisen.



Präzisions-Reisszeuge.

Clemens Riefler,

Nesselwang u. München

(Bayern).

Gegründet 1841.

„Paris 1900 Grand Prix“.

Illustrierte Preislisten gratis.

Die Zirkel der echten Riefler-Reisszeuge

sind am Kopf mit dem Namen RIEFLER

gestempelt.

Occasion!

Wir verkaufen wegen Platzmangel folgende höchst prämierte Ausstellungen - Kunstschmiede - Arbeiten:

1. Ein Kronleuchter für elektrisches Licht, 18 Flammen, statt Fr. 2400.— Fr. 900.—.

2. Ein Haustürgitter, statt Fr. 300.— Fr. 150.—.

3. Blumentische und Vasenständer von Fr. 120.— bis Fr. 260.— mit bedeutendem Rabatt.

Man verlange Zeichnungen per Karte. **Vohland & Bär, Kunstschmiede, Basel.**

Rails.

On demande à acheter 5 à 8 kilomètres de voie, en rails usagés de 90 à 95 mm de haut. du poids de 14 à 18 kg — avec éclisses et boulons.

Adresser les offres à **A. Palaz, ingénieur, à Lausanne.**

Infolge Baubehandigung stehen auch

zum Verkauf:

2000 m Décauville-Gleise,

15 Kippwagen, 750 l Inhalt,

3 Drehscheiben,

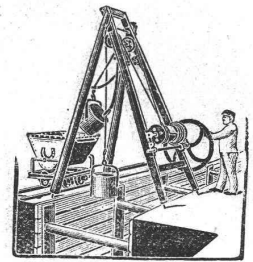
2 Ausweichungen.

Offerten gefl. sub Z. Q. 8691 an

Rudolf Mosse, Zürich.

Geräte & Werkzeug

für Bauausführung für Gas- & Wasserleitung etc.



Fördervorrichtung

mit selbstätig. Aus- oder Zurückbringung der Fördermasse.

Bopp & Reuther, Mannheim.



Patent-Bureau
Carl Müller Prospekte u. Auskunfts gratis
Zürich 118

Gesucht

zu möglichst sofortigem Eintritt in das Bureau einer Schweizer-Gesellschaft der Elektrizitätsbranche

ein gewandter technischer Zeichner.

Offerten unter Beilage von Zeugnisabschriften und Gehaltsansprüchen sind unter Chiffre Z. Y. 9174 an die Annoncen-Expedition **Rudolf Mosse, Zürich** einzureichen.

Stein-Lieferung.

Ueber die Lieferung von **Bruchsteinen** für die zürcherischen Flusskorrekturen:

a) Reuss	Bedarf zirka 3000 Tonnen
b) Limmat	» » 1000 »
c) Sihl	» » 700 »
d) Töss	» » 1300 »

Total zirka 6000 Tonnen

wird Konkurrenz eröffnet.

Offerten für die Gesamtlieferung oder einen Teil derselben mit Preisangabe per Tonne franko verladen und abgewogen auf der Versandstation und mit der Aufschrift «Steinlieferung» sind bis zum 8. November 1904 der kantonalen Baudirektion einzureichen.

Näheres durch die Wasserbau-bureau in Zürich, Obmannamt, Zimmer 38, und in Winterthur, Lindstrasse 4.

Für die Baudirektion,

Zürich, den 26. Oktober 1904.

Der Kantons-Ingenieur: **Schmid.**

Marmor-Mosaikplatten

Einfache und Mosaik-Cementplatten

empfehlen

Vogt & Cie. (vormals Urs Vogt) Luzern

Generalvertreter

der Marmor-Mosaikplatten-Fabrik Hochdorf.

Für Techn. Vorarbeiten im Bahn- und Strassenbau empfiehlt sich **B. Emch, Ingenieurbureau, Bern, Mattenhofstr. 37.**

A. STOTZ

EISENGIESSEREI UND APPARATEBAU-ANSTALT

GEGRÜNDET 1860.

STUTTGART

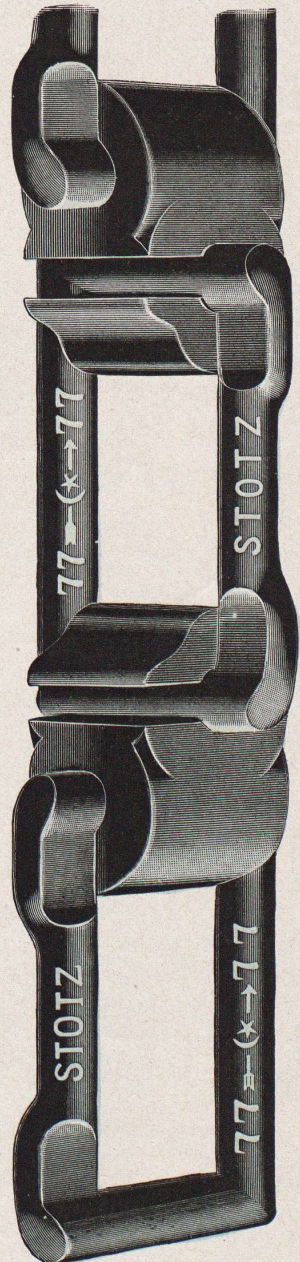
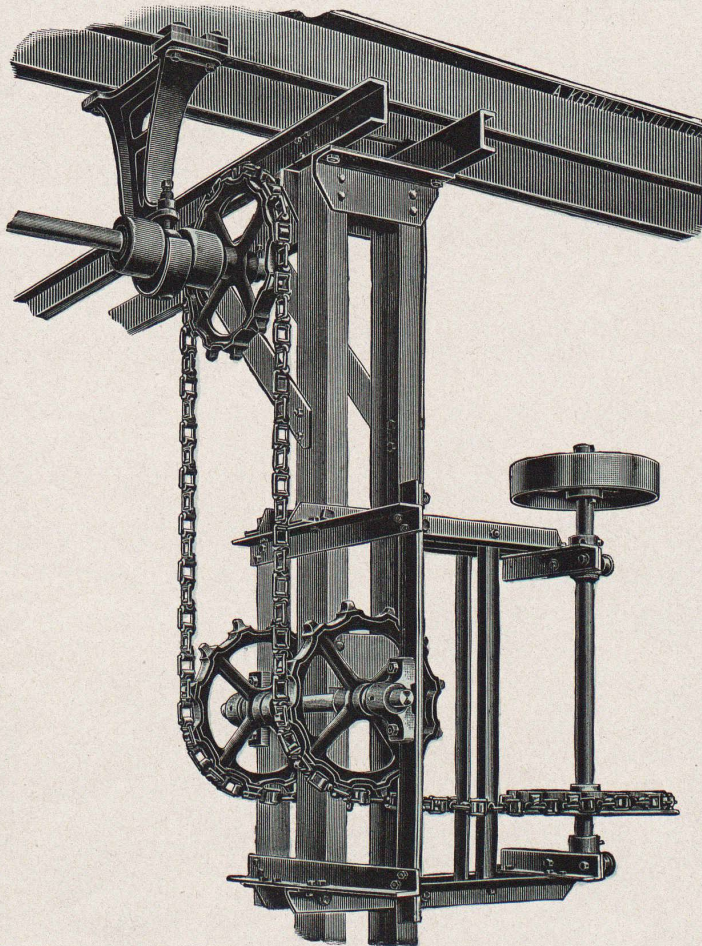
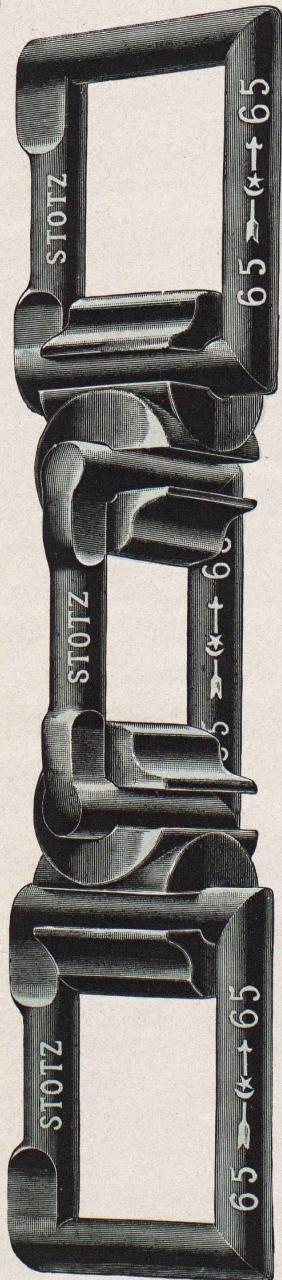
GEGRÜNDET 1860.

Stotz'sche Zerlegbare Kreuzgelenk-Ketten

D. R.-G.-M. No. 156118, 156119 und 197517.

Die Stotz'schen zerlegbaren Kreuzgelenkketten sind ein neues Uebertragungsmittel, mit welchem zwei oder mehrere in einem beliebigen Winkel zu einander liegende Wellen verbunden und angetrieben werden können, gleichviel ob dieselben in ein und derselben oder in verschiedenen Ebenen liegen.

Spezial-Katalog No. 60 steht zur Verfügung.



Verbindung zweier Wellen, welche in einem rechten Winkel zu einander liegen, mittelst einer Stotz'schen zerlegbaren Kreuzgelenkkette.

Die Stotz'schen zerlegbaren Kreuzgelenkketten lassen sich mit grossem Vorteil bei solchen Transportanlagen verwenden, welche zugleich in verschiedenen Ebenen arbeiten müssen.

Seite / page

leer / vide /
blank