

Zeitschrift: Schweizerische Bauzeitung
Herausgeber: Verlags-AG der akademischen technischen Vereine
Band: 43/44 (1904)
Heft: 17

Werbung

Nutzungsbedingungen

Die ETH-Bibliothek ist die Anbieterin der digitalisierten Zeitschriften auf E-Periodica. Sie besitzt keine Urheberrechte an den Zeitschriften und ist nicht verantwortlich für deren Inhalte. Die Rechte liegen in der Regel bei den Herausgebern beziehungsweise den externen Rechteinhabern. Das Veröffentlichen von Bildern in Print- und Online-Publikationen sowie auf Social Media-Kanälen oder Webseiten ist nur mit vorheriger Genehmigung der Rechteinhaber erlaubt. [Mehr erfahren](#)

Conditions d'utilisation

L'ETH Library est le fournisseur des revues numérisées. Elle ne détient aucun droit d'auteur sur les revues et n'est pas responsable de leur contenu. En règle générale, les droits sont détenus par les éditeurs ou les détenteurs de droits externes. La reproduction d'images dans des publications imprimées ou en ligne ainsi que sur des canaux de médias sociaux ou des sites web n'est autorisée qu'avec l'accord préalable des détenteurs des droits. [En savoir plus](#)

Terms of use

The ETH Library is the provider of the digitised journals. It does not own any copyrights to the journals and is not responsible for their content. The rights usually lie with the publishers or the external rights holders. Publishing images in print and online publications, as well as on social media channels or websites, is only permitted with the prior consent of the rights holders. [Find out more](#)

Download PDF: 05.02.2026

ETH-Bibliothek Zürich, E-Periodica, <https://www.e-periodica.ch>

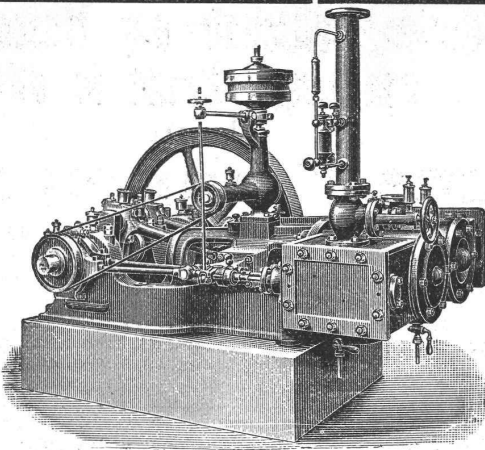
Ueber 1100

Maschinen

aus-
geführt.

Paris 1900:

Grand Prix.


Maschinenfabrik Burckhardt, Basel
Aktiengesellschaft.

Kompressoren und Vakuumpumpen

 ein- und mehrstufig, mit Dampf-, Riemen- oder
 elektrischem Antrieb.

HYGIEIA

Abwasser Reinigungsanlagen

Klärung von Closet-, Fabrik- und Hausabwässern jeder Art nach eigenen patentierten Konstruktionen auf Grund langjähriger praktischer Erfahrungen nach dem Faulprinzip u. dem biologischen Oxydationsverfahren durchgeführt von einfacher Sedimentation bis zur Erzielung eines klaren und geruchlosen Reinigungsproduktes von trinkwasserähnlicher Beschaffenheit zur unmittelbaren Ableitung in Flüsse u. stehende Gewässer, auf Fluren, ohne laufende Unterhaltungskosten u. Bedienung. Projektierung für einzelne Gebäude u. ganzer Häuserkomplexe.

Automatische Central-Closets

Erprobte Spezialkonstruktionen für SCHULEN, KASERNEN, FABRIKEN etc. Spülung selbsttätig und unbedingt zuverlässig. — Geringer Wasserverbrauch. — Absolute Geruchlosigkeit. Unbegrenzte Dauerhaftigkeit. Erstklassige Zeugnisse von Behörden u. Privaten.

Gesundheitstechnische Apparate

SPEZIAL-KONSTRUKTIONEN für Krankenhäuser, Irrenanstalten, Sanatorien, Hôtels nach den neuesten Anforderungen der Hygiene. — Erstklassige Referenzen.

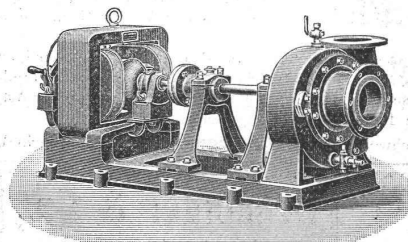
LEHMANN & CO

Specialinstallationsgeschäft für gesundheitstechnische Anlagen

ZÜRICH Schützengasse 19

KONSTANZ Schulstrasse 14

Zentrifugalpumpen


 jeder Art,
 speziell
**Hochdruck-
 Zentrifugal-
 pumpen**
Menck & Hambrock, Altona-Hamburg 32.

 Unerreicht höchst. Grad v. Wasser- u. Abwasserreinigung.
 Schweiz. Pat.

!! Carboferrit-Tropfverfahren !!

Vorzüge gegenüber anderen Verfahren:

Wissenschaftlich begründet; erhebliche Verringerung v. Grundstücksflächen u. Anlagekosten; grösstmögliche qualit. u. quantitat. Leistungsfähigkeit; geringste Fallhöhe nebst vorzügl. automat. Wasserverteilung, unter beständiger Durchlüftung; geringe Unterhaltungskosten, bei sehr sparsam. Betrieb; Verschlammen u. Einfrieren ausgeschlossen; Möglichkeit getrennter Reinigung einzelner Quartiere.

Untersuchungsresultate, Zeugnisse, wie Gutachten staatlicher Behörden und berühmter Autoritäten des Auslandes zur Verfügung; wie jederzeit Kostenvoranschläge und persönlicher Besuch auf Wunsch.

Wasser- u. Abwasserreinigungsgesellschaft G. m. b. H. Neustadt/Haardt.

Generalvertreter für die Schweiz:
Ingen. Otto Wilhelmi, Küsnacht (Zürich).
Atelier für Vervielfältigung techn. Zeichnungen.
A. Ryffel

Telefon 6027. — vorm. E. R. Bertschmann. — Telefon 6027.

 51 Schipfe **ZÜRICH I**, Schipfe 51.

Lichtpausverfahren nach den neuesten Methoden in tadelloser Ausführung.

Heliographie, positiv, negativ und Sepiaverfahren.

Negrographie, Kopien in tiefschwarzen, scharfen Linien und reinweissem Grund, auf Paus-, Zeichen- oder Leinwand-Papier, in diversen Stärken.

Rascheste Ausführung bei jeder Witterung.

Sorgfältige, prompte u. billige Bedienung. — Muster u. Preise zu Diensten.

Verkauf von Heliographie-, Paus- u. Zeichenpapier, Lichtpausapparate und Utensilien. — Billige Bezugsquelle.

Geiger^{sehe} Fabrik, G. m. b. H.
 für Strassen- und Hausentwässerungs-Artikel

Karlsruhe i. B.
Spül- und Absperr-Vorrichtungen für Kanäle, Kläranlagen u. s. w. Schachtabdeckungen.

Sinkkasten für Strassen-, Hof- und Haus-Entwässerung.
Kran- und Schlammabfuhr-Wagen zum Reinigen von Sinkkasten.

Bewährte Konstruktionen. — Höchste Anzeichnungen. — Solide Ausführung.

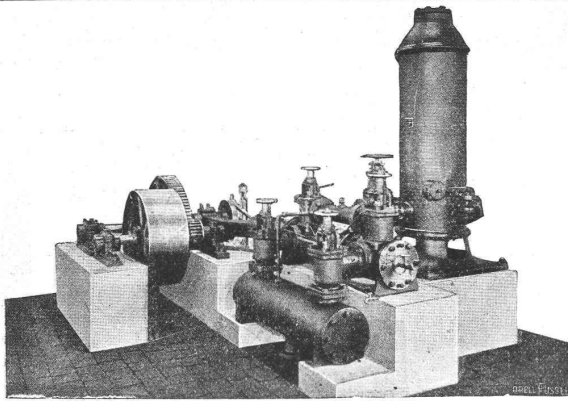
Man verlange illustriertes Preisbuch gratis.

In nahezu 200 Städten in Verwendung, unter andern in:

 Breslau — Dresden — Düsseldorf — Frankfurt a. M. — Hannover — Innsbruck
 Karlsruhe — Kiel — Köln — Mannheim — Mülhausen i. E. — München — Posen
 Sofia — Stettin — Strassburg i. E. — Stuttgart — Wien — Zürich u. s. w.

General-Vertreter für die Schweiz:

C. A. Grüssy, Civilingenieur, Zürich-Altstetten.



Die Aktiengesellschaft der Maschinenfabrik von Louis Giroud in Olten baut

== Pumpen ==

aller Art, zur **Wasserversorgung** von **Fabriken, Villen, Hotels**
und ganzen **Ortschaften**.

Kolbenpumpen für alle Druckhöhen, langsam gehende und Schnellläufer, für
Transmissions-, Dampf-, Gas-, Petrol- und Elektromotorenbetrieb.

Ferner **Zentrifugalpumpen, Teer- und Ammoniakwasserpumpen,**
Rotationspumpen System Enke, **Transmissionen, Armaturen und Apparate**
für **Gasfabriken, Dampfwaschereianlagen.**

Offerten werden auf gefällige Anfrage sofort zugestellt.

Schweizerische Bundesbahnen Ausschreibung von Bauarbeiten.

Ueber die Lieferung und Montierung der neuen eisernen Brückenkonstruktionen für die **Unterführung der Buchserstrasse (Lenzburgerstrasse) im Bahnhof Aarau** im Gesamtgewicht von zirka 200 Tonnen wird hiemit Konkurrenz eröffnet.

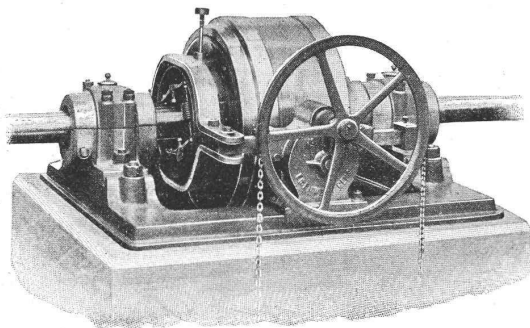
Pläne und Uebernahmebedingungen sind in dem Bureau des Oberingenieurs des Kreises III, alter Rohmaterialbahnhof in Zürich, zur Einsicht aufgelegt, wo auch Eingabeformulare zu beziehen sind.

Uebernahmeforderungen sind bis zum 31. Oktober 1904, verschlossen und mit der Aufschrift «Brückenkonstruktionen für die Unterführung in Aarau», der unterzeichneten Direktion einzureichen.

Zürich, den 21. Oktober 1904.

Kreisdirektion III
der schweizerischen Bundesbahnen.

Gesellschaft der L. von Roll'schen Eisenwerke Eisenwerk Glus (Kt. Solothurn)



Benn's Patent Reibungskupplungen

Zum Ein- und Ausrücken von ganzen Wellensträngen oder einzelnen Maschinen während des Betriebes. Vollständig geschlossene Ausführungsform; für höchste Tourenzahlen verwendbar; selbsttätige Schmierung der inneren Teile.

Lager mit Ringschmierung:

Sellerslager mit herausnehmbarer unterer Laufschaale, Patent, als Stehlager, Hängelager, Wand- und Säulen-Konsollager.

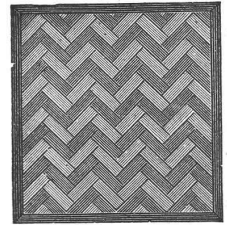
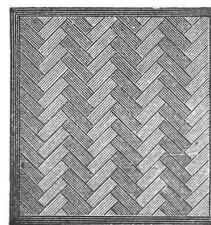
Feste Stehlager mit herausnehmbaren Weissmetall- oder Bronzeschalen für Massivwellen und Hohlwellen.

Komplette Transmissionsanlagen für alle Industriezweige.

Schweiz. Xylolith - (Steinholz) - Fabrik Wildeggen

Dr. P. Karrer,
vorm. Rilliet & Karrer.

✚ Patent Nr. 9080.



**Auf Blindboden aufgeschraubt;
auf Zementbeton in Mörtel verlegt.**

Nach allen Dessins in viereck, rechteck, achteck
und in 3 Farben, Parkett ähnliche Form.

Xylolith feuersicher, warm. Steinholz schalldämpfend, solid.

Muster, Prospekte, Album und Atteste gratis und franko.

**Einzig in der Schweiz bis jetzt ca. 200 000 m²
Böden und ca. 10 000 Treppenstufen gelegt.**

Kesselschmiede Richterswil

empfiehlt sich für Lieferungen von
Blechrohrleitungen, Dampfkesseln, Schweissarbeiten,
Eisenkonstruktionen jeder Art und Grösse.

Projekte, statische Berechnungen, Kostenvoranschläge auf gef. Anfragen.

Prima Material, solide Arbeit, prompte Bedienung. Prima Referenzen.

Westdeutsche Eisenbahn-Gesellschaft, Köln,

Abteilung Steinbrüche Brohl a. Rhein,
liefert

Ia Weiberner Tuffstein in Rohblöcken, auf Diamantsägen geschnittenen Platten und fertigen Werkstücken, ferner

Ia Cordeler Sandstein, ebenfalls in Rohblöcken und fertigen Werkstücken, sowie Pflastersteine, Hand- und Maschinenkleinschlag, Splitt, Sand und Cementwaren jeder Art, ff. Tone. — Eigene Bahnanschlüsse in allen Brüchen.

General-Repräsentant f. d. Schweiz: **Th. Matthiessen, Regensburg (Zürich).**

TURBINEN

für alle Gefälle u. Wassermengen.
Speziell **Francis-Turbinen.**

— Wehranlagen. — Sägewerke. —

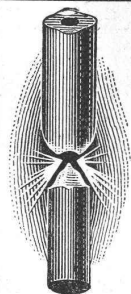
Moderne Transmissionsen. Genietete Blechröhren für Wasserleitungen, Kessel, Reservoirs etc. — Aufzüge, Kräne, Pressen, Pumpen etc.

Rationelle Ausnützung von Wasserkraften.
Garantie für höchste Leistung.
Rasche Lieferung.
Kostenanschläge zu Diensten.

Benninger & Co.,

Maschinenfabrik u. Giesserei,

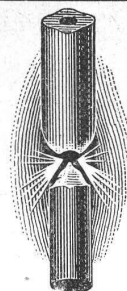
Uzwil (St. Gallen).



G. A. Pestalozzi & Co., ZÜRICH Schweizerische Lichtkohlenfabrik

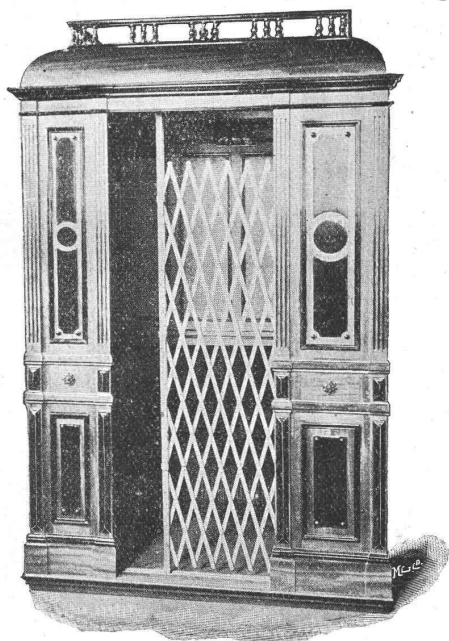
erstellen **Lichtkohlen** für alle Arten
von Nebenschluss- und Differentialbogenlampen,
besonders für: **Effektlampen**
Liliputlampen
Dauerbrandlampen
Scheinwerfer und
Projektionslampen u. s. w.

Man verlange Preislisten.



Aufzügefabrik Alfred Schindler, Luzern

Spezialfabrik für elektrische und hydraulische Aufzüge.



Prima Referenzen.

Ueber 500 Anlagen im Betrieb.

Druckknopf-Seilsteuerung, sicherst wirkende Fangvorrichtung,
geräuschloser Gang, automatische Schachtsicherungen.

J. Rukstuhl, Basel

erstellt auf Grundlage vieljähriger Erfahrung

Centralheizungen

aller Systeme

Warmwasser — Niederdruckdampf etc.

LITO SILO Kunstholz-Bodenbelag

in beliebiger Farbe, wird direkt auf
rohen Beton, ausgetretene Steinplatten und Holzböden auf-
gebracht, erhärtet innerhalb 24 Stunden und bildet einen
vollkommen fugen- und staubfreien, feuersicheren, wasser-
beständigen, warmen und schalldämpfenden Belag aus einem
einzigsten Guss, von grösster Dauerhaftigkeit.

Peinlich fachgemässe Ausführung durch Spezialarbeiter.
Eigenes Imprägnierungsverfahren.

Prospekte, Muster, Kostenanschläge gratis.

Ch. H. Pfister & Co., 10 Leonhardstrasse Basel.
Fabrik bautechnischer Spezialitäten.

Patent

Ventilations-Füllöfen

mit Blechmantel und Kachel-
bekleidung, in 58 verschiedenen
Nummern, zur Beheizung von
Räumen jeder Art und Grösse.

Dieses vorzügliche Fabrikat
übertrifft alle bis jetzt exi-
stierenden Ofensysteme und
erfreut sich rasch steigenden
Absatzes im In- u. Auslande.

Ein Ofen nach diesem voll-
kommensten Systeme bezahlt
seine Anschaffungskosten in
kurzer Zeit durch die Brenn-
material-Ersparnis.

Illustrierte Preislisten gratis
und franko.

Ofenfabrik

J. Wegmann,
Oberburg

bei Burgdorf (Kt. Bern).



Lager in meinen Oefen halten die Herren: **Schoch Bodmer & Cie.,**
Holbeinstrasse, Seefeld, Zürich; **J. Gisler,** Hafnermeister, in Wädenswil;
Schürch & Bähler, Eisenhandlung, in Bern; **J. Henz & Cie.,** Eisen-
handlung, in Aarau; **J. Mauch-Staub,** zur Platte in Schaffhausen; **A. Hofmann,**
Hafnermeister, Hafnerbergstrasse 7, in St. Gallen; **Robert Lumpert,**
zur Erheiterung, in Wil, Kt. St. Gallen; **Fritz und Josua Dürst,**
Eisenhandlung, in Glarus; **Bielmann & Cie.,** in Luzern; **H. Engel,** Eisen-
handlung, in Biel.

Aktiengesellschaft der Granitbrüche

vorm. H. Schulthess & Cie.,
LAVORGO (TESSIN).

Steinbrüche bei Lavorgo, Osogna und im Verzasca-Tal.

Lieferung von Granitarbeiten jeder Art
in kürzester Frist und zu billigsten Preisen.

Lavorgo- und Verzascagranit wird auch **poliert** geliefert.

— **Spezialität:** —

Balkenplatten in Verzascagranit, in beliebiger Grösse, von 10 cm. Dicke an, sehr billig.

Schüttsteine poliert aus Arzo- und Saltrio-Marmor.

Referenzen zu Diensten.

Mit höf. Empfehlung

Aktiengesellschaft der Granitbrüche
vorm. H. Schulthess & Cie., Lavorgo (Tessin)

Der Präsident:
Ingr. R. Nisoli.

Der Direktor:
H. Schulthess.

Zink-Ornamente

nach Album oder jeder Zeichnung.

Altes, leistungs-
fähigstes Geschäft.

Holzzement

in nur prima Qualität.

Beste Einrichtungen
Coulante Bedienung.

Dachpappen

in verschiedenen Stärken.

J. Travers Wwe.
Chur.

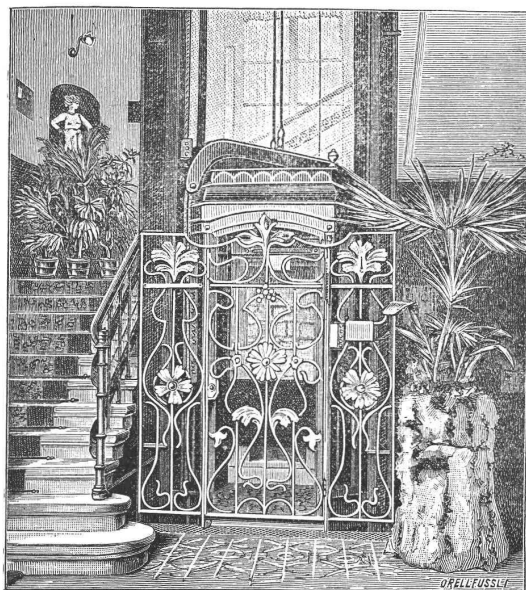
Lager in Bendlikon, Olten, Lausanne, Genf.

Grandes Carrières de St-Imier (Jura)

Oeschger, L'Hardy & Co.,
Nachfolger von **Rothacher & Co.**

— Hellgelber Kalkstein —

Druckfestigkeit 1892 kg per cm², politurfähig, gleichmässige Struktur, Werkstücke in allen Grössen bis zu 5 m³.



G. Wüst & Comp. in Seebach-Zürich

bauen als Spezialität:

Elektrische Personen- und Warenaufzüge
mit Pfeilradwinde nach eigenem patentiertem System.

Beste Aufzugswinde der Gegenwart,
welche vermöge ihres geringen Stromverbrauchs **an jedes Lichtnetz**
(also auch Einphasenstrom) angeschlossen werden kann.

Eine **Druckknopfsteuerung** eigenen Systems ermöglicht die Benützung
des Aufzuges **ohne Führer** durch jedes Kind.

Billigste Anschaffungs- und Betriebskosten.

Absolut ruhiger Gang. Präziseste Steuerung. Vorzügliche Fangvorrichtung.
Projekte u. Kostenvoranschläge gratis. Man verlange ausführlichen Prospekt.

Feinste Referenzen über ausgeführte Anlagen.

HEIM-RIEMEN  **HEIM-RIEMEN**

Jacob, Wiederkehr & Co.
Winterthur

Neeser & Cie., Zürich V

Wiesenstrasse 11

Mechanische Werkstätte

empfiehlt sich den HH. **Architekten** und **Bauunternehmern**
für folgende Spezialitäten:

Abteilung I

Brücken
Eisenkonstruktionen
Dächer
Wellblechbauten
Warenhäuser — Eiserne Rolladen
Veranden und Balkone
Gewächshäuser, Wintergärten
Treppen, Säulen, eiserne Fenster

Abteilung II

Kranen
Fördermaschinen
Transmissionen

Abteilung III

Einrichtungen für
Pneumatische Foundationen
Caissons, Material-Schleusen
Personen-Schleusen etc.

Reparaturen aller Art.

Statische und Kostenberechnungen.

Siemens Regenerativ-Gaskaminöfen

D. R. P.

Gas-Badeöfen

vorzüglichste Konstruktion.

Heisswasser-Wandapparate

D. R. G. M.

grösste Leistungsfähigkeit.

Das Neueste und Beste:

Siemens Gaskocher u. Herdplatten.

Friedr. Siemens, Dresden-A.

Vertretung für die Schweiz:

Elektrotechnische Fabrik „LUTZ“, Zürich I.

Duchapt Caron Paris



Alleiniger Fabrikant

35-jähriger Erfolg ♦ ♦ 27 Medaillen.

Gegen
Feuchtigkeit der Mauern,
frischen Gips
und Salpeterbildung
Anstreichen auf Zement.

Caron'sche
Tünchen

Alleinverkauf für die Schweiz:

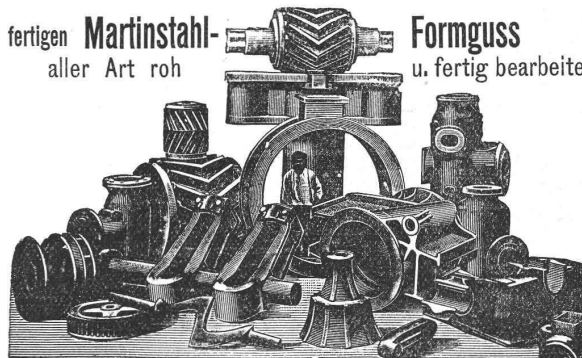
Gips-Union A.-G., Stadthausquai 11, Zürich.

Oeking & Co., Düsseldorf

Gussstahlwerk

fertigen **Martinstahl-**
aller Art roh

Formguss
u. fertig bearbeitet



für Walz- und Hammerwerke:

Spindeln, Muffen, Einbaustücke, Walzenständer, Kammwalzen,
Zahnräder, Sättel, Hammerbäre etc. etc.

Für Maschinenfabriken, Schiffswerfte, Brückenbau-
anstalten, Elektrizitätswerke.

Zahnräder, Bagger- und Schiffsteile, Pumpenteile, Kesselteile, Polgehäuse,
Presszylinder, Brückenaufleger, Pendel, Steinformen, Räder u. Radsätze etc.



Patente

Anmeldungen billigst.
Verkäufe, Lizenzen. *
Muster und Modelle.

Gründung patent-techn. Unternehmen.

Schweiz. Patent-Industrie-Aktiengesellschaft, Bern.

Aktien-Gesellschaft „Union“ in Biel

FABRIK IN METT.

I. Schweizerische Fabrik für elektrisch geschweisste Ketten
+ Patent Nr. 27199.

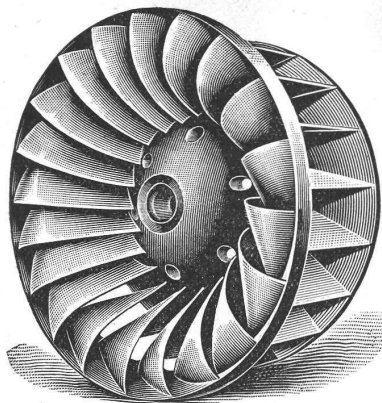
Ketten aller Art.

für industrielle u. landwirtschaftliche Zwecke.

Grösste Leistungsfähigkeit. Ketten von höchster Tragkraft.

Rudolf Mosse, Zürich,

alleinige Inseraten-Annahme für die
Schweizer. Bauzeitung.



Maschinenfabrik St. Georgen bei St. Gallen, Com. Ges. Ludwig v. Süsskind.

Moderne Francisturbinen, mit höchstem Nutzeffekt, speziell auch bei stark reduzierter Wassermenge.

Hochdruckturbinen, Spezialkonstruktion für Gefälle bis 900 m.

Präzisionsregulatoren für alle Turbinensysteme.

Moderne Transmissionen: Universalsupports mit Ringschmierlager.
Warenaufzüge.

== Projekte, Kostenanschläge gratis. ==

Oehler & Co., Aarau

Maschinenfabrik, Eisen- und Stahlgiessereien

Spezialitäten:

Transmissionen

mit gewöhnlichen
und Ringschmierlagern.

Baggermaschinen

für Nass-
und Trocken-Baggerung,
Baggerlöffel.

Stahlgeleise

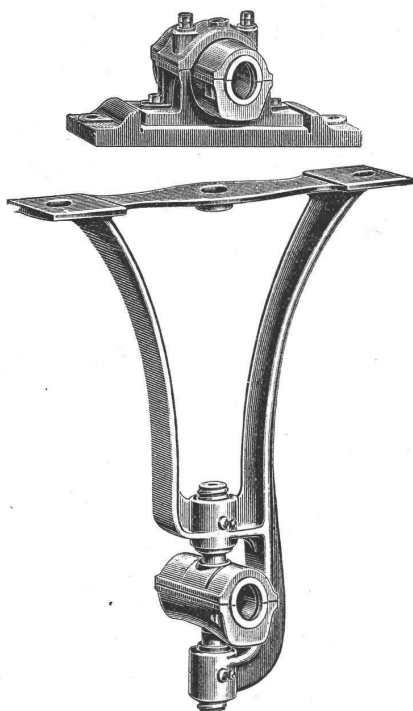
und

Wagen

für Bauunternehmer und
industr. Etablissements.

Grauguss

etc.



Spezialitäten:

Mechanische Aufzüge,

Transportschnecken,

Elevatoren

für die
verschiedensten Zwecke.

Betonmischmaschinen

patentiert,

Bremsberganlagen,

Luftseilbahnen

verschiedener Systeme.

Perronwagen.

Eiserne Karren.

Haberlandguss

etc.

LUDW. LOEWE & Co.

Akt.-Ges. — BERLIN N. W. — Huttenstrasse 17—20.

Werkzeugmaschinen amerik. Bauart.

Zentrierfutter
Fräser
Reibahlen

Werkzeuge

Gewindebohrer
Schneidzeuge
Kaliber und Lehren

Generalvertreter für die Schweiz:

RUDOLF FALKNER, Ing., LIESTAL.



Gesucht

bis 1. Novemb.: Tüchtiger, jüngerer
Bauführer
selbständig, erfahren im Innen-Aus-
bau reicher Villen. Prima Referen-
zen erforderlich.

Offerten gefl. sub Chiffre Z. W.
8622 an die Annoncen-Expedition
Rudolf Mosse, Zürich.

Gesucht

per 1. November in eine grössere
Bau- und Möbelfabrik der Ostschweiz
tüchtigen

Zeichner,

technisch gebildet.

Gefl. Offerten mit Zeugnisabschri-
ften sub Chiffre Z. L. 8661 an
Rudolf Mosse, Zürich.

**Gesucht:
Architekt,**

womöglich mit Hochschulbildung,
tüchtig im Entwerfen, Perspektiven
und Praxis auf Bureau und Platz.
Angaben über Bildungsgang.

Offerten unter Z. Z. 8875 an die
Annoncen-Expedition

Rudolf Mosse, Zürich.

Gesucht.

Architekt od. Bautechniker, sprach-
kundig, bei Anlagen von Zen-
tralheizungen leitend oder beaufsich-
tigend tätig, findet dauernde An-
stellung. Anmeldungen unter Angabe
von Gehaltsansprüchen und Beilage
von Zeugnisabschriften, Photographie,
erbeten unter Chiffre L. M. 1710 an
Rudolf Mosse, Zürich.

Geometer

gesucht zur Planaufnahme, Projekt
und Devis einer Wasserversorgungs-
und Hydrantenanlage. Bewerber
wollen sich bis 30. Oktober nächst-
hin an Herrn **Grossrat Reichen-
bach** in Gstaad (Kt. Bern) wenden
und ihrer Anmeldung kurzen Bericht
über ihre bisherige Tätigkeit bei-
fügen.

Ein perfekter und selbständiger

Zeichner

mit besten Referenzen sucht per
November oder später bei einem
Geometer Stellung auf **Bahn- oder
elektr. Unternehmung.**

Gefl. Offerten unter Chiffre Z. E. 489
an **Rudolf Mosse, Bern.**

Jüngerer, diplomierter

Maschinen-Techniker

mit mehrjähriger Werkstattpraxis
sucht sofort Stelle als **Zeichner**,
event. anfänglich als Volontär, oder
Monteur. Ja Zeugnisse.

Gefl. Offerten unter Chiffre Z. Z.
8650 an die Annoncen-Expedition
Rudolf Mosse, Zürich.

Junger Architekt,

diplomiert in Karlsruhe, sucht bei
bescheidenen Ansprüchen **Stellung.**
Zeugnisse und Referenzen stehen
zur Verfügung.

Offerten unter Z. Z. 8675 an
Rudolf Mosse, Zürich.

Diplomierter

Maschinen-Ingenieur

sucht Anfangsstellung gestützt auf
gute Zeugnisse im Dampfmaschinen-
oder Gasmotorenbau. Kenntnis der
französischen u. englischen Sprache.

Offerten unter Chiffre Z. H. 8533
an **Rudolf Mosse, Zürich.**

Junger, solider

Bautechniker,

dipl. Absolv. des Technikum Biel
und mit zwei Sem. der techn. Hoch-
schule Stuttgart, sucht unter be-
scheidenen Ansprüchen **Stelle** per
anfangs November. Offerten sub
Chiffre Z. X. 8548 an

Rudolf Mosse, Zürich.

Junger, tüchtiger

Bautechniker,

praktisch und theoretisch gebildet,
mit mehrjähriger Praxis auf Bureau
und Bau, sowie im Strassenbau und
Kanalisationswesen, **sucht Stelle**
auf 1. November oder später in der
deutschen oder französischen Schweiz.

Offerten unter Chiffre Z. L. 8511
an **Rudolf Mosse, Zürich.**

Junger Ingenieur,

Schweizer, Absolvent des eidgen.
Polytechnikums, dreier Sprachen
mächtig und etwas Praxis, **sucht
Stellung.** Eisenbahnunternehmung
und im Auslande bevorzugt.

Offerten sub Z. J. 8759 an
Rudolf Mosse, Zürich.

Ingenieur.

anfangs 30-er, seit neun Jahren im
Auslande, mit gediegener Betriebs-
und Bureau Praxis in Maschinen- u.
chemischen Fabriken, in ungekün-
deter, leitender Stellung, Absolvent
einer höheren Fachschule, sucht sich
zu verändern in eine Maschinen-
fabrik oder industr. Etablissement als

Direktor, Betriebsleiter

oder dergl.

Gefl. Offerten sub Jc. 5537 Q. an
Haasenstein & Vogler, Basel.

Anzeige.

Einem verehrten Publikum
die ergebene Mitteilung, dass
ich in **Zürich, Rämistr. 35,**
ein Bureau für **Architek-
tur u. Innendekoration**
eröffnet habe.

Mich höchst empfehlend,
zeichne achtungsvoll

E. Wipf, Architekt.

Infolge Baubeendigung stehen auch

geteilt **zum Verkauf:**

2000 m Décauville-Gleise,
15 Kippwagen, 750 l Inhalt,
3 Drehscheiben,
2 Ausweichungen.

Offerten gefl. sub Z. Q. 8691 an
Rudolf Mosse, Zürich.

Junger Bautechniker

wünscht **Stellung** unter ganz be-
scheidenen Ansprüchen.

Offerten erbeten unter Chiffre
Z. E. 8855 an die Annoncen-Expd.

Rudolf Mosse, Zürich.

Bandeisen,

25 mm breit, 1 mm dick, 2 m 600
mm lang, sehr schöne, blank Ware,
wird **billigst abgegeben.**

L. Rückländer,

Alt-Eisen- u. Metall-Handlung,
Zürich, Brauerstrasse 73.

Zu verkaufen

event. **Licenz** abzugeben:

Schweiz. Patent Nr. 17952

betreffend Métier à tisser pour la
fabrication de tissus en plusieurs
couleurs. — Reflektanten wollen
sich melden bei der Patentanwalts-
firma **Bourry-Séguin & Co.,**
29 Schützengasse, **Zürich I.**

Occasion!

Wir verkaufen wegen Platzman-
gel folgende höchst prämierte Aus-
stellungen - Kunstschmiede - Arbeiten:
1. Ein Kronleuchter für elektrisches
Licht, 18 Flammen, statt
Fr. 2400.— Fr. 900.—

2. Ein Haustürgitter, statt Fr. 300.—
Fr. 150.—

3. Blumentische und Vasenständer
von Fr. 120.— bis Fr. 260.— mit
bedeutendem Rabatt.

Man verlange Zeichnungen per
Karte. **Vohland & Bär, Kunst-
schmiede, Basel.**



Konkurrenzlose
Ausführung

Glas-Wandplatten

Grösste
Haltbarkeit

zu **Wand- u. Decken-Verkleidungen, Fassadendekorationen** etc.

Eigenes Verfahren.

Grösste Isolierfähigkeit gegen Säuren, Wandfeuchtigkeit etc.

R. Dietrich & Cie., Altstetten-Zürich.

**Avis an die Tit. Inserenten der
Schweizerischen Bauzeitung.**

Inserate, welche in der nächsten Nr. der „Schweiz.
Bauzeitung“ (Samstags) erscheinen sollen, sind bis **spätestens**
Mittwoch abend an unterzeichnete Stelle einzuliefern.

Annoncen-Administration der „Schweiz. Bauzeitung“.

Adm.: Chicago 1893, Schlosser-Fachausst. Berlin 1889 u. 1896, Ehrend., gold., silb.,
bronz. Medaill. Berliner Türschliesser-Fabrik Schubert & Werth, Berlin C.,
Frenzlauserstrasse 41. (Grösste Türschliesser-Fabrik Europas.)



„REAL“
pneuma-
tisch.



„ADLER“
Neu!
„PRIMUS“
hydraulisch.



Tür-Schlosssicherung
D.R.W.Z.

Beide automatisch mit langjährig bewähr. Sicher-
heitshebel, können selbst durch willkürliches Zu-
schlagen der Tür nicht ruiniert werden. 3 Jahr. Garant.

**Für Techn. Vorarbeiten im Bahn- und Strassenbau empfiehlt
sich B. Emch, Ingenieurbureau, Bern, Mattenhofstr. 37.**