

Zeitschrift: Schweizerische Bauzeitung
Herausgeber: Verlags-AG der akademischen technischen Vereine
Band: 43/44 (1904)
Heft: 17

Werbung

Nutzungsbedingungen

Die ETH-Bibliothek ist die Anbieterin der digitalisierten Zeitschriften auf E-Periodica. Sie besitzt keine Urheberrechte an den Zeitschriften und ist nicht verantwortlich für deren Inhalte. Die Rechte liegen in der Regel bei den Herausgebern beziehungsweise den externen Rechteinhabern. Das Veröffentlichen von Bildern in Print- und Online-Publikationen sowie auf Social Media-Kanälen oder Webseiten ist nur mit vorheriger Genehmigung der Rechteinhaber erlaubt. [Mehr erfahren](#)

Conditions d'utilisation

L'ETH Library est le fournisseur des revues numérisées. Elle ne détient aucun droit d'auteur sur les revues et n'est pas responsable de leur contenu. En règle générale, les droits sont détenus par les éditeurs ou les détenteurs de droits externes. La reproduction d'images dans des publications imprimées ou en ligne ainsi que sur des canaux de médias sociaux ou des sites web n'est autorisée qu'avec l'accord préalable des détenteurs des droits. [En savoir plus](#)

Terms of use

The ETH Library is the provider of the digitised journals. It does not own any copyrights to the journals and is not responsible for their content. The rights usually lie with the publishers or the external rights holders. Publishing images in print and online publications, as well as on social media channels or websites, is only permitted with the prior consent of the rights holders. [Find out more](#)

Download PDF: 13.01.2026

ETH-Bibliothek Zürich, E-Periodica, <https://www.e-periodica.ch>

Schweizerische Bauzeitung

Wochenschrift

für Bau-, Verkehrs- und Maschinentechnik

Herausgegeben
von

A. WALDNER

Dianastrasse Nr. 5, ZÜRICH II

Verlag des Herausgebers. — Kommissionsverlag: Ed. Raschers Erben, Meyer & Zellers Nachfolger in Zürich.

Organ

des Schweizer Ingenieur- und Architekten-Vereins und der Gesellschaft ehemaliger Studierender des eidg. Polytechnikums in Zürich.

Abonnementspreis:
Ausland. 25 Fr. für ein Jahr
Inland. 20 „ „ „

Für Vereinsmitglieder:
Ausland. 18 Fr. für ein Jahr
Inland. 16 „ „ „
sofern beim Herausgeber
abonniert wird.

Abonnements
nehmen entgegen: Heraus-
geber, Kommissionsverleger
und alle Buchhandlungen
und Postämter.

Insertionspreis:
Für die 4-gespaltene Petitzeile
oder deren Raum 30 Cts.
Haupttitelseite: 50 Cts.

Inserate
nimmt allein entgegen:
Die Annoncen-Expedition
RUDOLF MOSSE,
Zürich,
Basel, Bern, St. Gallen,
Berlin, Breslau, Dresden,
Frankfurt a. M., Hamburg,
Köln, Leipzig, Magdeburg,
München, Stuttgart, Wien.

Bd XLIV.

ZÜRICH, den 22. Oktober 1904.

N^o 17.

Lieferung von zwei eisernen Schleusen.

Für die Wasserwerksanlagen am Rheintalischen Binnenkanal wird hiermit die Eisenkonstruktion des Schleusenwehres und der Einlassschleuse, oberhalb der Station Rüthi, zur öffentlichen Konkurrenz ausgeschrieben.

Gesamtgewicht ca. 19 Tonnen.

Bedingungen und Planunterlagen können gegen Einsendung von 5 Fr. von unterzeichneter Stelle bezogen werden.

Offerten sind längstens bis 15. November a. c. einzureichen beim

Rheinbureau Rorschach.

Rorschach, den 18. Oktober 1904.

Geschäftsführer.

Direktor eines vielseitigen und umfangreichen Verwaltungswesens in öffentlicher, ungekündigter Stellung, seriöser Charakter, zuverlässige Arbeitskraft, repräsentationsfähig, anfangs der dreissiger Jahre, technisch und kaufmännisch gebildet, mit langjähriger Erfahrung im Bau- und Verwaltungswesen, sucht womöglich Stelle zu wechseln. Anfragen unter Chiffre Z. N. 8938 befördert die Annoncen-Expedition Rudolf Mosse, Zürich.

Gasmotor-Verkauf.

Wegen Ersatz durch elektrische Kraft sind wir im Falle, einen gut erhaltenen und trefflich funktionierenden 12 P.S. Gasmotor auf Abbruch billig zu verkaufen. Nähere Auskunft erteilt der Druckerei-Chef. Offerten nimmt entgegen das Verwaltungskomitee der Neuen Zürcher-Zeitung in Zürich.

Thonwerk Biebrich, A.-G.

Biebrich a/Rhein

beste Referenzen und Zeugnisse aus der Schweiz,

liefert die für den Bau und Betrieb von Gasanstalten, Zementfabriken, Chemischen Fabriken, Cellulosefabriken, Schweiss- und Puddelwerken, Eisengiessereien, sowie für Dampfkessel- und sonstige Feuerungsanlagen notwendigen

feuerfesten und säurebeständigen Produkte

Retorten, Form- u. Normalsteine, Gloverringe, Mörtel etc.

Ia. komprimierte blanke Stahl-

WELLEN

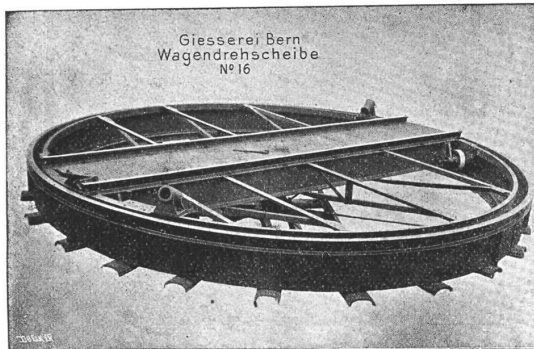
Grösstes Lager. Prompte und billige Bedienung.

Affolter, Christen & Co., Basel.

Eisen und Stahle en gros.

Gesellschaft der Ludwig von Roll'schen Eisenwerke

Filiale: **Giesserei Bern** liefert:



Hebezeuge jeder Art als Laufkräne, und feste oder fahrbare Drehkräne für Hand- und speziell elektrischen Betrieb; Aufzüge für hydraulischen, elektrischen und Transmissionsbetrieb.

Eisenbahnmateriale als Drehscheiben und Schiebebühnen für Wagen und Lokomotiven; Hand-, Dampf- und elektrischer Betrieb. Weichen für Haupt- u. Nebenbahnen, für Vignol- u. Rillen-Schienen. Barrieren mit und ohne Verriegelung und Vorläuten.

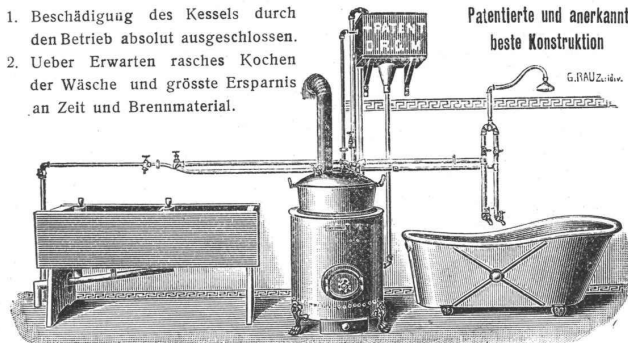
Zahnstangenoberbau; komplette Seilbahnen für Güter- und Personentransport. (Eigene patentierte Systeme.) Seit 1898 21 Touristen-Seilbahnen geliefert.

Schleusenanlagen für Hand- und elektrischen Antrieb. Hydraulische, automatische Zementsteinpressen.

Angaben über zahlreiche Ausführungen, Referenzen, Projekte und Kostenvoranschläge stehen zu Diensten.

Bad- u. Wasch-Einrichtungen

1. Beschädigung des Kessels durch den Betrieb absolut ausgeschlossen.
2. Ueber Erwarten rasches Kochen der Wäsche und grösste Ersparnis an Zeit und Brennmaterial.



GEBR. LINCKE, ZÜRICH, Seilergraben 57/59.

Schweizerische Bundesbahnen

Kreis IV.

Konkurrenz-Eröffnung.

Die Kreisdirektion IV der Schweizer Bundesbahnen in St. Gallen eröffnet hiemit Konkurrenz über folgende Holzlieferungen:

a) Rohholzbedarf der Werkstätte Chur.

| 70 m ³ | Eichen | in Blöcken von | 5 m Länge und mehr. |
|-------------------|-------------|----------------|---------------------|
| 175 | Lärchen | » » » | 5,8 » » |
| 50 | » | » » » | 5,4 » » |
| 70 | Weisstannen | » » » | 7,6 » » |
| 10 | » | » » » | 7,4 » » |
| 20 | » | » » » | 7,2 » » |
| 40 | » | » » » | 5,8 » » |
| 40 | » | » » » | 5,4 » » |
| 30 | » | » » » | 5,2 » » |
| 20 | » | » » » | 4,3 » » |
| 25 | Rottannen | » » » | 5,8 » » |
| 50 | » | » » » | 5,1 » » |
| 100 | » | » » » | 5,0 » » und mehr. |
| 20 | Föhren | » » » | 6,0 » » |
| 30 | Eschen | » » » | 2,3 » » und mehr. |

Der Durchmesser der Blöcke muss am dünnen Ende für Eichen (Steineiche bester Qualität) **mindestens 46 cm**, für Lärchen und Föhren **36 cm**, für Rot- und Weisstannen **30 cm**, und für Eschen **mindestens 30 cm** betragen.

b) Schnittwarenbedarf für die Werkstätte Romanshorn.

| 12 St. | Rottannen Kantbauholz | 6,0 m Länge, | 9 cm Breite, | 9 cm Dicke |
|-------------------|------------------------|--------------|--------------|------------|
| 12 | » | 6,0 » | 12 » | 12 » |
| 12 | » | 6,0 » | 15 » | 15 » |
| 12 | » | 6,0 » | 18 » | 18 » |
| 12 | » | 6,0 » | 21 » | 21 » |
| 50 m ² | Eichenladen, sauber | 6-7 » | 40-60 » | 60 mm » |
| 30 | » | 6-7 » | 50-60 » | 90 » |
| 50 | » | 6-7 » | 60-70 » | 105 » |
| 50 | » | 6-7 » | 60-70 » | 110 » |
| 50 | » | 6-7 » | 60-70 » | 156 » |
| 500 | Föhrenladen, in Bäumen | | | |
| | sauber | 5,4-6,0 » | 30-40 » | 45 » |
| 400 | » in B. | 5,4-6,0 » | 30-40 » | 54 » |
| 1000 | » in Riemen sauber | 6,0 » | 17-20 » | 36 » |
| 1000 | » » | 6,0 » | 17-20 » | 45 » |
| 200 | » » | 6,0 » | 17-20 » | 66 » |
| 150 | Rottannenladen, ganz | 5-6 » | 30-40 » | 21 » |
| 100 | » | 5-6 » | 30-40 » | 24 » |
| 100 | » | 5-6 » | 30-40 » | 26 » |
| 150 | » | 5-6 » | 30-40 » | 30 » |
| 300 | » | 5-6 » | 40-50 » | 36 » |
| 100 | » | 5-6 » | 40-50 » | 40 » |
| 100 | » | 5-6 » | 40-50 » | 45 » |
| 100 | » | 5-6 » | 40-50 » | 54 » |
| 150 | » | 5-6 » | 40-50 » | 60 » |

Schriftliche Offerten auf das Ganze oder auf Teillieferungen sind verschlossen unter Aufschrift «Angebote für die Lieferung von Holz» an den Obermaschineningenieur des Kreises IV der Schweizerischen Bundesbahnen in St. Gallen einzureichen.

Für jede Werkstätte sind separate Angebote einzugeben, und es wird verlangt, dass die Stationen, auf denen das Holz zum Versand gelangt, **in den Offerten genau bezeichnet werden**, sofern die Lieferungen nicht franko Chur oder Romanshorn erfolgen sollen.

Endtermin für Angebote 5. November 1904.

Die Angebote sind bis 20. Dezember 1904 verbindlich.

Die Lieferungen sollen bis Ende April 1905 effektiv sein.

Nähere Auskunft über die Lieferungsvorschriften und -Bedingungen erteilen die Werkstätten der Schweizerischen Bundesbahnen in Chur und Romanshorn.

St. Gallen, den 14. Oktober 1904.

Die Kreisdirektion IV.

KIRCHNER & CO.,

Leipzig-Sellerhausen.

Grösste Spezialfabrik von

Sägewerkmaschinen

und

Holzbearbeitungsmaschinen

Ueber 60 000 Maschinen geliefert.

62 höchste Auszeichnungen.

Weltausstellung Paris 1900:

Höchste Auszeichnung „Grand Prix“.

Filiale: ZÜRICH, Bahnhofstr. 89,

— TELEPHON 3866. —



Für Ziegeleien, Zementwaren- und Maschinenfabriken.
Das Patent für einen tadellosen **Dachfalzziegel** wird wegen Abreise um 500 Fr. sofort verkauft. Offerten unter Chiffre Y. 6009 Y. an **Haasenstein & Vogler, Bern.**

Mailand. Hôtel G^{de} Bretagne & Reichmann.
N. a. Domplatz. Neuester Komfort. L. 3-5 per Bett, inkl. Licht und Bedienung. Pensionsarrangements. **Paul Elwert-Eggen, Bes.**

Nur für Künstler! (Maler, Bildhauer, Architekten, Zeichner etc.)

En Costume d'Eve

Etudes de Nu féminin d'après Nature.

Album destiné aux Artistes et aux Amateurs. Zwei Serien à 5 Lieferungen. Format 40x30 cm.

Ein Aktwerk ohnegleichen!

Künstlerische Freilichtaufnahmen in prachtvoller Wiedergabe. Beschlagnahme infolge glänzender Urteile bedeutender Künstler aufgehoben! Wurde als für Künstler unentbehrlich bezeichnet!

Zur Probe: I. Serie Liefgr. 1 für Mk. 2,30 franko, II. Serie Liefgr. 1 für Mk. 2,30 franko.

I. Serie Liefgr. 1 bis 5 für Mk. 10,50 franko, II. Serie Liefgr. 1 bis 5 für Mk. 10,50 franko.

I. resp. II. Serie komplett in Künstlerleinen-Mappe für à Mk. 13.— franko (Ausland entsprechendes, Nachnahme 20 Pfg. Porto mehr).

Ich liefere nur gegen Bestellung mit der Erklärung, dass das Werk zu künstlerischen Zwecken gebraucht wird.

Oswald Schladitz, Berlin W. 57. Bollowstr. 51. Z. B.



Planoxyl-Werk Altenessen

Planoxyl in Stärken von 4-60 mm, reines Holz — kein Ersatz — in unbegrenzt grossen Flächen.



Wir liefern in jeder beliebigen Holzart:

Wandverkleidungen, Flächen- und Balkendecken, Füllungen für Türen und Wände, Planoxyl-Polychrom-Intarsien, Planoxyl-Parketts, Planoxyl-Gobelin-Wand-Beläge, „Staporta“-Spittaltüre, „Epoca“-Schul-Wandtafel.

General-Vertreter für die Schweiz:

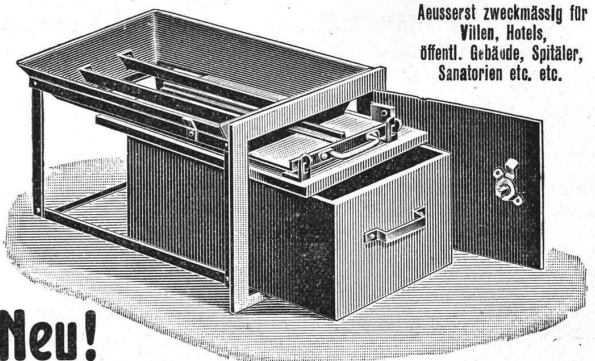
Felix Beran, Zürich.

Keine Russbeschmutzung mehr:

Patent Nr. 23979.

Neuer Russkasten in 12 verschiedenen Grössen

Äusserst zweckmässig für Villen, Hotels, öffentl. Gebäude, Spitäler, Sanatorien etc. etc.



Neu!

à Fr. 9,50 und Fr. 10.— per Stück; für jedes Kamin passend. Direkt zu beziehen durch die

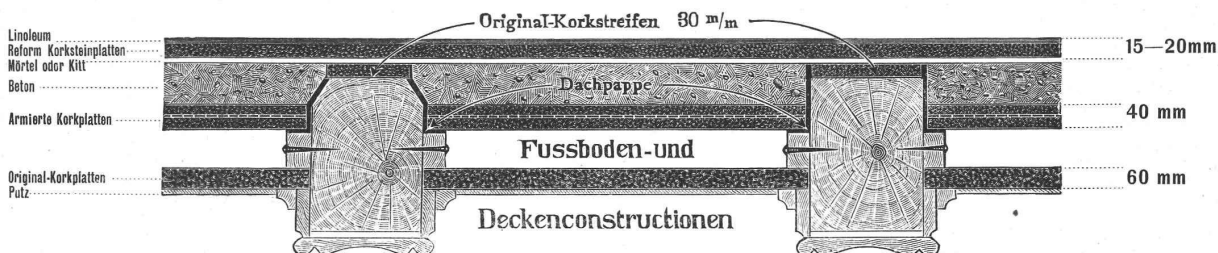
Eisenwerk-A.-G. Bosshard & Cie., Näfels.

Wanner & Cie., Horgen, Spezial-Abteilung für baugewerbliche Isolierungen.

Generalvertreter der Korksteinfabrik Grünzweig & Hartmann, G. m. b. H., Ludwigshafen a. Rh.

Erste, älteste und grösste Korksteinfabrik des Kontinents.

Baukonstruktion aus Korkstein.



Korksteine und Korksteinplatten

für baugewerbliche Zwecke.

Zur Isolierung für:

Ziegel-, Schiefer-, Metall- und Holzzement-Dächern;
Massivdächern aller Art, Betondächern etc.;
Massiven Mauern und Fachwerk-Wänden;
Feuchten Wänden und Untergeschossräumen;
Gewölben und Fussboden;
Scheidewänden und Fensternischen;
Kühlräumen, Eis- und Lagerkellern.

Zur Herstellung von:

Elastischen und schalldämpfenden Fussboden-Unterlagen für Linoleum;
Leichten, freitragenden Scheidewänden;
Zwischendecken und Deckenverschalungen;
Warm- und Kaltluft-Kanälen für Heizungs- und Ventilations-Anlagen;
Telephonzellen.

Als selbständiges Bauelement für

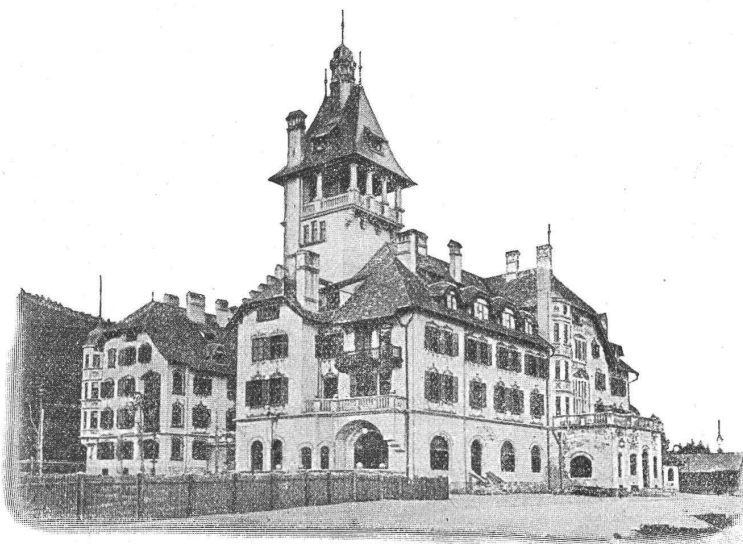
Wohnhäuser, Villen, Stallungen, Personen- und Lagerhallen, Remisen, ambulante Lazarette, Sanatorien, Baracken, Wärterhäuschen, Pavillons, Schutzhütten etc.

Tausende von
Referenzen u. Zeugnissen
aus allen Ländern.

Eigenes
Architektur-Bureau
zur Konstruktion
von
Korksteinbauten.

Langjährig geschultes
Monteur-Personal.

WANNER & Cie.
HORGEN.



Ausführung
jeder Art Arbeiten
unter Garantie.

Kataloge,
Kostenberechnungen,
fachkundige Ratschläge
und Projekte
prompt und gratis.

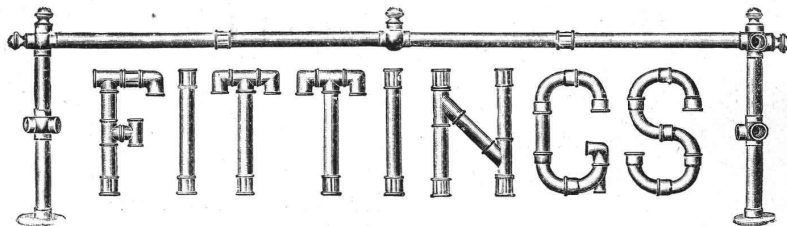
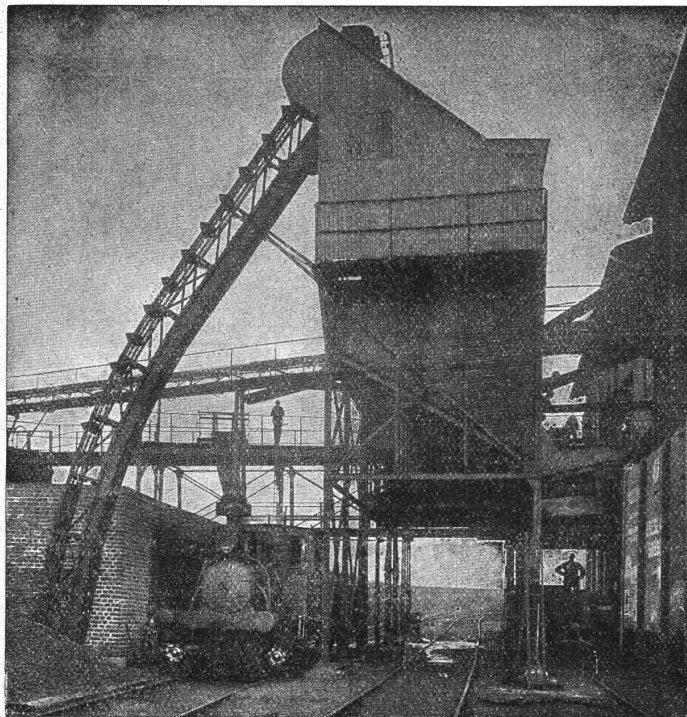
Grosses Lager,
rasche Bedienung.

WANNER & Cie.
HORGEN.

Grand Hôtel „Erzherzog Johann“ am Semmering.

Einbau sämtlicher Mansardenräume, Herstellung von Dachschrägen, Scheidewänden, Gangwänden etc. aus Korkstein.

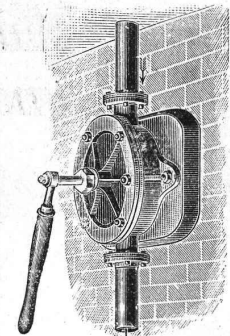
VORZÜGE: Kurze Bauzeit, rasches Austrocknen, Schutz gegen Temperatureinflüsse, feuersicherer Schutz der hölzernen Dachkonstruktion.

Im Gebrauch
400 000 m²*E. Séguins Euböolithbelag**Garantierte Ausführung durch eigene Arbeiter.**Generalvertreter: Felix Beran, Zürich.***Röhrenverbindungsstücke (Fittings) aus schmiedbarem Eisenguss**
Marke +GF+für Gas-, Wasser- und Dampfleitungen von $\frac{1}{8}$ —4" engl. Gasgewinde.
Höchste Widerstandsfähigkeit gegen inneren Druck. Exakteste Bearbeitung.**Formstücke für Flanschenröhren** in Stahlguss für starke Beanspruchungen,**Stahlformguss:** Martinstahl, Converterstahl,**Schmiedbarer Eisenguss:** Temperguss, Weichguss.Gusstücke für alle Zweige der Industrie, in allen Härtegraden, roh oder bearbeitet,
als Ersatz für Schmiedstücke.**Aktiengesellschaft der Eisen- und Stahlwerke**
vorm. Georg Fischer**Schaffhausen** (Schweiz).**Singen** (Grossh. Baden).**A. Stotz**
Eisengiesserei und
Apparate-Bauanstalt
Stuttgartgegründet 1860
liefert als Spezialität:Transport-Apparate
für Massengüter jeder Art,
wie Elevatoren,
Transporteure, Aufzüge,
Transportschnecken,
Förderrohre, Kessel-
beschickungs-Anlagen
etc. etc.
in allen Grössen und
für alle Verhältnisse.**Zerlegbare Treib-
und Stahlbolzenketten.**Herstellung von schmied-
barem Eisenguss,
Temperstahlguss und
Grauguss in
anerkannt vorzüglicher
Qualität.Kataloge, Projekte
und Ingenieurbesuch zur
Verfügung.**Erstklassige Referenzen.****J. Nörr** ☞ Zürich ☞
Bahnhofstr. 77.Aeltestes, grösstes Spezialhaus für
echte porös
wasserdichte **Loden****Nouveautés**

Stoffe meterweise.

Elegante Massarbeiten:
Veston-Anzüge v. Fr. 65.— an

Palats- „ „ 45.—

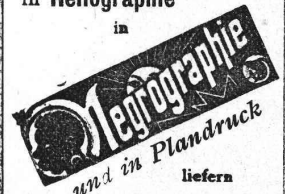
Fertige Lodenartikel
in reichster Auswahl.
Modell-Album franko.**Flügel-Pumpen**zu m Heben von Wasser,
Petroleum, Lauge etc.

Pumpen und Armaturen jeder Art.

Bopp & Reuther, Mannheim.**Fabrik-Zeichen**
gesetzlich geschützt.**Präzisions- und
Schul-Reisszeuge.****E. O. Richter & Co.,**
Chemnitz i. Sachsen.**Heliographie- &
Paus-Papiere**
Lichtpausen

in Heliographie

in



liefern

Hatt & Cie., Zürich.

Auf der Mauer 4. Telefon 4140.