

Zeitschrift: Schweizerische Bauzeitung
Herausgeber: Verlags-AG der akademischen technischen Vereine
Band: 43/44 (1904)
Heft: 16

Werbung

Nutzungsbedingungen

Die ETH-Bibliothek ist die Anbieterin der digitalisierten Zeitschriften auf E-Periodica. Sie besitzt keine Urheberrechte an den Zeitschriften und ist nicht verantwortlich für deren Inhalte. Die Rechte liegen in der Regel bei den Herausgebern beziehungsweise den externen Rechteinhabern. Das Veröffentlichen von Bildern in Print- und Online-Publikationen sowie auf Social Media-Kanälen oder Webseiten ist nur mit vorheriger Genehmigung der Rechteinhaber erlaubt. [Mehr erfahren](#)

Conditions d'utilisation

L'ETH Library est le fournisseur des revues numérisées. Elle ne détient aucun droit d'auteur sur les revues et n'est pas responsable de leur contenu. En règle générale, les droits sont détenus par les éditeurs ou les détenteurs de droits externes. La reproduction d'images dans des publications imprimées ou en ligne ainsi que sur des canaux de médias sociaux ou des sites web n'est autorisée qu'avec l'accord préalable des détenteurs des droits. [En savoir plus](#)

Terms of use

The ETH Library is the provider of the digitised journals. It does not own any copyrights to the journals and is not responsible for their content. The rights usually lie with the publishers or the external rights holders. Publishing images in print and online publications, as well as on social media channels or websites, is only permitted with the prior consent of the rights holders. [Find out more](#)

Download PDF: 05.02.2026

ETH-Bibliothek Zürich, E-Periodica, <https://www.e-periodica.ch>

Schweizerische Bauzeitung

Wochenschrift

für Bau-, Verkehrs- und Maschinentechnik

Herausgegeben

von

A. WALDNER

Dianastrasse Nr. 5, ZÜRICH II.

Verlag des Herausgebers. — Kommissionsverlag: Ed. Raschers Erben, Meyer & Zellers Nachfolger in Zürich.

Organ

Abonnementspreis:

Ausland. 25 Fr. für ein Jahr

Inland... 20 " " "

Für Vereinsmitglieder:

Ausland. 18 Fr. für ein Jahr

Inland... 16 " " "

sofern beim Herausgeber

abonniert wird.

Abonnements

nehmen entgegen: Heraus-

geber, Kommissionsverleger

und alle Buchhandlungen

und Postämter.

des Schweizer. Ingenieur- und Architekten-Vereins und der Gesellschaft ehemaliger Studierender des eidg. Polytechnikums in Zürich.

Insertionspreis:

Für die 4-gespaltenen Petitzeile

oder deren Raum 30 Cts.

Haupttitelseite: 50 Cts.

Inserate

nimmt allein entgegen:

Die Annoncen-Expedition

RUDOLF MOSSE,

Zürich,

Basel, Bern, St. Gallen,

Berlin, Breslau, Dresden,

Frankfurt a. M., Hamburg,

Köln, Leipzig, Magdeburg,

München, Stuttgart, Wien.

Bd. XLIV.

ZÜRICH, den 15. Oktober 1904.

Nº 16.

Konkurrenz-Ausschreibung.

Das Baudepartement des Kantons Basel-Stadt eröffnet hiemit unter den schweizerischen und in der Schweiz wohnhaften Architekten eine **Konkurrenz zur Erlangung von Plänen für den Neubau eines Börsengebäudes in Basel.**

Zur Prämierung der drei bis vier besten Projekte werden dem Preisgericht **Fr. 5000** zur Verfügung gestellt.

Termin für Einreichung der Projekte: 14. Januar 1905 abends.

Das gedruckte Programm nebst Beilagen kann unentgeltlich beim Sekretariat bezogen werden.

Basel, den 1. Oktober 1904.

Baudepartement des Kantons Basel-Stadt.

Schweizerische Bundesbahnen Kreis II.

Ausschreibung von Bauarbeiten.

Die Erstellung feuersicherer Decken und der Einbau von Wänden und Treppen in armiertem Beton im neuen Aufnahmsgebäude des Personnenbahnhofs Basel wird hiemit zur Konkurrenz ausgeschrieben. Pläne und Uebernahmsbedingungen sind in dem Bureau der Bauleitung (Zentralbahnplatz, altes Postgebäude) zur Einsicht aufgelegt, wo auch Eingabeformulare zu beziehen sind.

Uebernahmsofferten für alle oder einzelne Arbeiten mit Beilage der nötigen Skizzen zu dem vorgesehenen System sind bis 20. Oktober 1904, abends 6 Uhr, verschlossen und mit der Aufschrift «Eingabe für feuersichere Decken etc. im Aufnahmsgebäude Basel» der unterzeichneten Direktion einzureichen.

Basel, den 4. Oktober 1904.

Kreisdirektion II
der schweizerischen Bundesbahnen.

Konkurrenz-Ausschreibung.

Die sämtlichen Arbeiten, als: Erd-, Zement-, Rohrlegen- und Haus-Installationsarbeiten für die Wasserversorgung der Gemeinde Kleinlützel (Soloth.) werden hiedurch zur freien Konkurrenz ausgeschrieben.

Diesbezügliche Eingaben sind verschlossen mit der Aufschrift «Angebot für die Wasserversorgung» bis zum 20. Oktober nächsthin zu richten an Hrn. A. Brunner - Akermann in Kleinlützel, woselbst Pläne und Bauvorschriften eingesehen werden können.

Kleinlützel, den 6. Oktober 1904.

Die Wasserversorgungs-Kommission.

Bau-Ausschreibung für ein neues Stauwehr mit Schalten beim Einlauf des Gewerbekanals in Aarau.
(Siehe Schweiz. Bauzeitung Nr. 14 vom 1. Oktober 1904.)

Die Frist zur Einreichung von Uebernahmsofferten an unterzeichnete Behörde wird um acht Tage, somit bis **22. Oktober 1904**, verlängert.

Aarau, 10. Oktober 1904.

Gemeinderat Aarau.

Bauausschreibung.

Die Erstellung der Wasserversorgung Farneren (Amt Wangen) wird hiemit zur Konkurrenz ausgeschrieben.

Die Arbeiten umfassen:

- Zuleitungen ca. 1200 m Eisenrohr 1½—2",
- Reservoir 150 m³;
- Gussrohr 150, 120, 100 mm, Lfm. 1100;
- Hydranten 8 Stück.

Pläne und Bauvorschriften sind vom 15. bis 25. Oktober auf der Gemeindeschreiberei Farneren aufgelegt. Dasselbst können auch die Eingabeformulare bezogen und während der genannten Frist abgegeben werden.

Aus Auftrag: **Alb. Weber, Geometer.**

Gold. Med.
Thun 1899

Schnitzer-Schule Brienz

Gold. Med.
Paris 1900

Anfertigung von Bau- und Möbelschnitzereien,
Tieren u. menschlichen Figuren nach eigenen od. gegebenen Zeichnungen.

Gesellschaft der

Ludwig von Roll'schen Eisenwerke

Filiale: **Giesserei Bern** liefert:



Hebezeuge jeder Art als **Laufkräne**, und feste oder fahrbare **Drehkräne** für Hand- und speziell **elektrischen** Betrieb; **Aufzüge** für hydraulischen, **elektrischen** und Transmissionsbetrieb.

Eisenbahnmaterial als **Drehscheiben** und **Schiebebühnen** für Wagen und Lokomotiven; Hand-, **Dampf- und elektrischer** Betrieb. **Weichen** für Haupt- u. Nebenbahnen, für Vignol- u. Rillen-Schienen. **Barrieren** mit und ohne Verriegelung und Vorläuten.

Zahnstangenoberbau; komplette Seilbahnen

für Güter- und Personentransport. (Eigene patentierte Systeme.) Seit 1898 21 Touristen-Seilbahnen geliefert.

Schleusenanlagen

für Hand- und elektrischen Antrieb.

Hydraulische, automatische **Zementsteinpresse**.

Angaben über zahlreiche Ausführungen, Referenzen, Projekte und Kostenvoranschläge stehen zu Diensten.

Cement-, Kalk- & Cementsteinfabrik

Käpfnach b. Horgen

empfehlen ihre seit 25 Jahren in der verschiedensten Verwendung erprobten Produkte wie:

Cementsteine

in allen Formaten für Rohbau und gewöhnliches Mauerwerk,

Kaminformsteine, div. Formsteine

für Schächte und Stollenmauerung,

Gartensteine und Platten, leichte Tuffsteine

für Scheidewände und Riegelmauerwerk, ferner

la. Röhrencement, Hydr. Schwer. Kalk und Cementröhren

10—16 cm weit.

Normenfestigkeit, prompte Bedienung und billigste Preise zusichernd.

Asphalt-Isolierplatten

aus ächtem **Asphaltbitumen** mit **doppelter Juteeinlage**, zum **Isolieren** von **Fundamentmauern** gegen aufsteigende Feuchtigkeit, für wasserdichte **Gewölbe-Abdeckung** von **Brücken, Tunnels** etc.

Asphaltilösung

altbewährtes, billiges und rasches Mittel zum **Trockenlegen** von **feuchten Wänden** empfehlen

E. & R. Zetter, Solothurn,

alleinige Konzessionäre für die Schweiz
der Asphaltminen von Travers & Seyssel.

Aubert, Grenier & Cie.

Cossonay-Gare

fabrizieren als

Spezialität:



für

Kranen,

Aufzüge,

Transmissionen,

Verankerungen,

Gerüste, Seilbahnen,

Bergwerke, Blitzableiter

etc. etc.

aus **Flusseisen** u. **Gusstahldraht**
von höchster Bruchfestigkeit.

Siemens Regenerativ-Gaskaminöfen

D. R. P.

Gas-Badeöfen

vorzüglichste Konstruktion.

Heisswasser-Wandapparate

D. R. G. M.

grösste Leistungsfähigkeit.

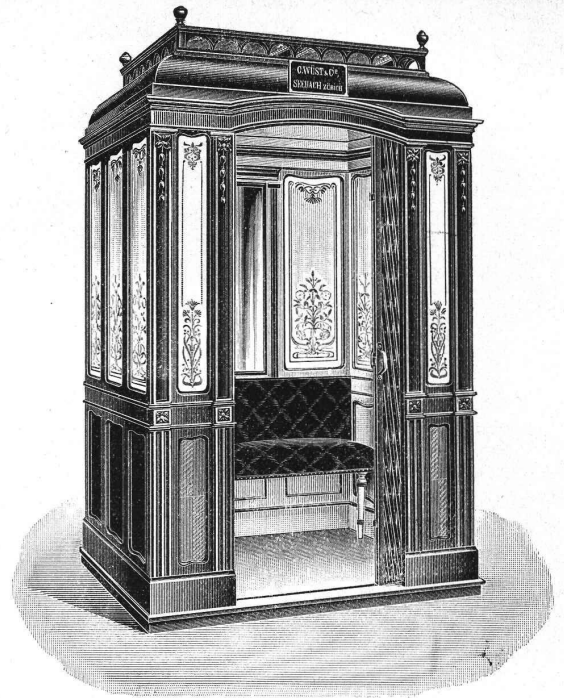
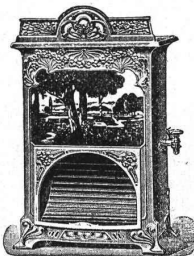
Das Neueste und Beste:

Siemens Gaskocher u. Herdplatten.

Friedr. Siemens, Dresden-A.

Vertretung für die Schweiz:

Elektrotechnische Fabrik „LUTZ“, Zürich I.



C. Wüst & Comp. in Seebach-Zürich

bauen als Spezialität:

Elektrische Personen- und Warenaufzüge
mit Pfeilradwinde nach eigenem patentiertem System.

Beste Aufzugswinde der Gegenwart,

welche vermöge ihres geringen Stromverbrauchs **an jedes Lichtnetz** (also auch Einphasenstrom) angeschlossen werden kann.

Eine **Druckknopfsteuerung** eigenen Systems ermöglicht die Benützung des Aufzuges **ohne Führer** durch jedes Kind.

Billigste Anschaffungs- und Betriebskosten.

Absolut ruhiger Gang. Präziseste Steuerung. Vorzügliche Fangvorrichtung. Projekte u. Kostenvoranschläge gratis. Man verlange ausführlichen Prospekt.

Feinste Referenzen über ausgeführte Anlagen.

Nur für Künstler!

(Maler, Bildhauer, Architekten, Zeichner etc.)

En Costume d'Eve

Etudes de Nu féminin d'après Nature.

Album destiné aux Artistes et aux Amateurs.

Zwei Serien à 5 Lieferungen. Format 40×30 cm.

Ein Aktwerk ohnegleichen!

Künstlerische Freilichtaufnahmen in prachtvoller Wiedergabe. Beschlagnahme infolge glänzender Urteile bedeutender Künstler aufgehoben! Wurde als für Künstler unentbehrlich bezeichnet!

Zur Probe: I. Serie Lieferg. 1 für Mk. 2,30 franko, II. Serie Lieferg. 1 für Mk. 2,30 franko.

I. Serie Lieferg. 1 bis 5 für Mk. 10,50 franko, II. Serie Lieferg. 1 bis 5 für Mk. 10,50 franko.

I. resp. II. Serie komplett in Künstlerleinen-Mappe für à Mk. 13.— franko (Ausland entsprechendes, Nachnahme 20 Pfg. Porto mehr).

Ich liefere nur gegen Bestellung mit der Erklärung, dass das Werk zu künstlerischen Zwecken gebraucht wird.

Oswald Schladitz, Berlin W. 57, Bülowstr. 51, Z. B.



Zink-Ornamente

nach Album oder jeder Zeichnung.

Altes, leistungsfähigstes Geschäft.

Holzzement

in nur prima Qualität.

Beste Einrichtungen
Coulante Bedienung.

Dachpappen

in verschiedenen Stärken.

J. Travers Wwe.
Chur.

Lager in Bendlikon, Olten, Lausanne, Genf.



Zentralheizungsfabrik Bern A.-G.



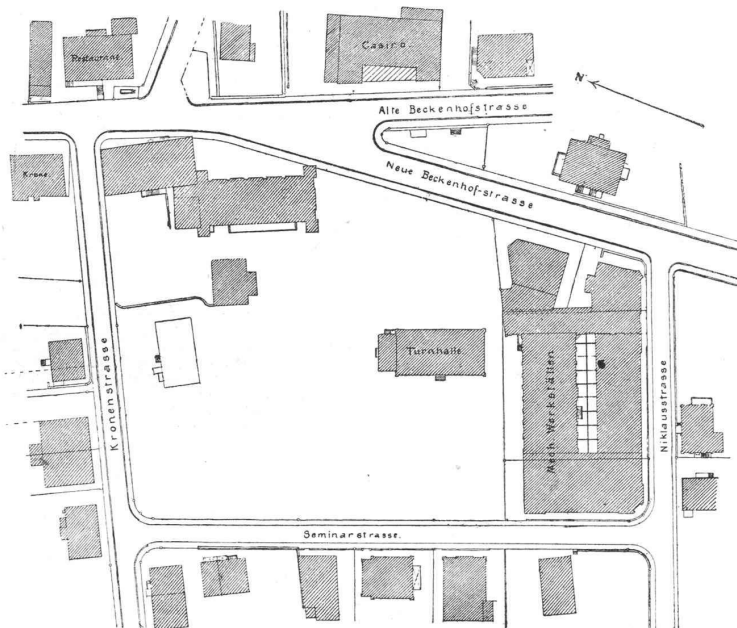
empfiehlt sich zur Erstellung von Zentralheizungen aller Systeme.

Wäschereien, Trocknereien, Badeeinrichtungen und Desinfektionsapparate, Giesserei, Kupfer- und Kesselschmiedarbeiten.

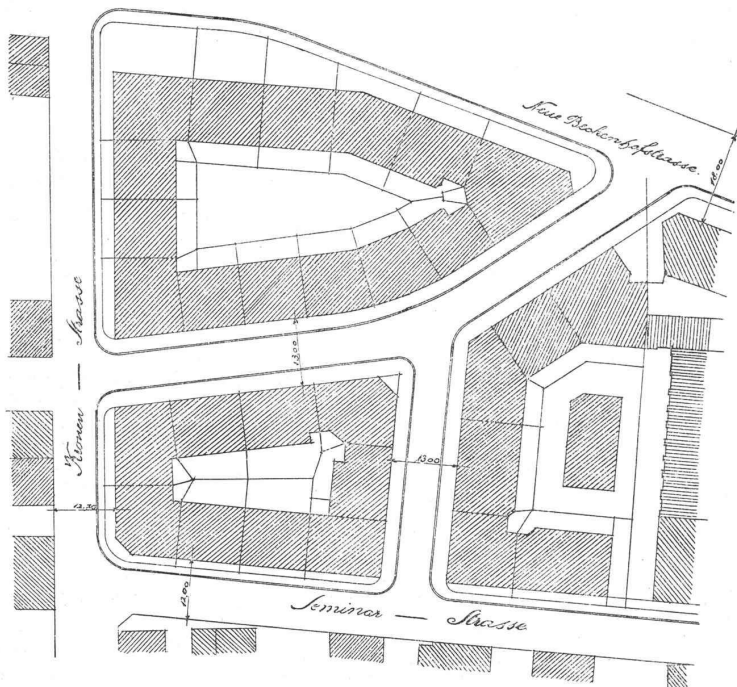
Fabrik: Station Ostermundigen. Depot: Bubenberplatz 9, Bern.

Zu verkaufen.

Das gegenwärtige Areal des Evangelischen Seminars ist auf Frühjahr 1905 zu verkaufen. Dasselbe umfasst, nebst den auf dem beigefügten Situationsplan eingezeichneten Gebäuden, einen Flächenraum von 10 416 m².



Unter Berücksichtigung der von den Behörden festgesetzten Strassenzüge und Bau-
linien, lässt sich das Areal in nachstehender Weise überbauen:

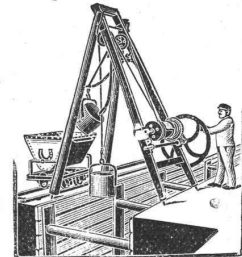


Reflektanten für das ganze Areal oder Teile desselben belieben sich an den Quästor,
Herr W. Jaenike, Lavaterstrasse 53, zu wenden, welcher zu weiterer Auskunft bereit ist.

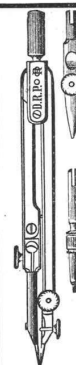
Der Vorstand des Evangelischen Seminars Unterstrass.

Patent-Bureau
Carl Müller
Zürich u.
Prospekte u. Auskunft gratis

Geräte & Werkzeuge
für Hoch- und Tiefbau.
Förder-Vorrichtung
mit selbsttätiger Aus-
und Zurückschwenkung der Fördermasse.
Grosse Leistung.
Ersparnis an Arbeitern.



Bopp & Reuther, Mannheim.



Fabrik-Zeichen
gesetzlich geschützt

**Präzisions- und
Schul-Reisszeuge.**

E. O. Richter & Co.,
Chemnitz i. Sachsen.

Technikum
Strelitz, mechl.

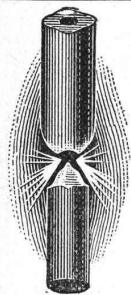
Eintritt Ingen.-, Meister-, Abge-
Austritt Techniker- u. kürztes
täglich Masch. u. Elektrotechn. Studium
Hoch- u. Tiefbau. Eisenkonstr. Tischlerei.

Programm gratis. Bennewitz,
Direktor.

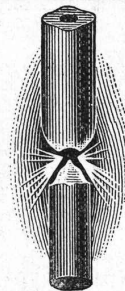


TURBINENfür alle Gefälle u. Wassermengen.
Speziell **Francis-Turbinen.**— Wehranlagen. — Sägewerke. —
Moderne Transmissionen. Genietete

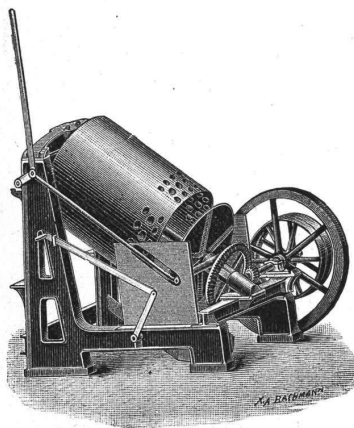
leitungen, Kessel, Reservoirs etc. — Aufzüge, Kräne, Pressen, Pumpen etc.

Rationalle Ausnutzung von Wasserkraften.
Garantie für höchste Leistung.
Rasche Lieferung.
Kostenanschläge zu Diensten.
Genietete Blechröhren für Wasser-**Benninger & Co.,**Maschinenfabrik u. Giesserei,
Uzwil (St. Gallen).**G. A. Pestalozzi & Co.,**
ZÜRICH
Schweizerische
Lichtkohlenfabrikerstellen **Lichtkohlen** für alle Arten
von Nebenschluss- und Differentialbogenlampen,
besonders für: **Effektlampen**
Liliputlampen
Dauerbrandlampen
Scheinwerfer und
Projektionslampen u. s. w.

Man verlange Preislisten.

**TROLLEYDRAHT, RAILBONDS**
BETRIEBSSSEILE**FÜR ELEKTRISCHE BAHNEN**
FÜR BERGBAHNEN**FELTEN & GUILLEAUME CARLSWERK ACT. GES.****MÜLHEIM A. RHEIN.****DRAHT- DRAHTSEIL- UND KABELFABRIK.**Vertreter für die Schweiz: **Kägi & Cie., Winterthur.****Stehle & Gutknecht** **Basler Zentralheizungsfabrik**

Zentralheizungen jeden Systems komplette Badhaus-Einrichtungen prima Referenzen.

**Oehler & Co., Aarau**
Maschinenfabrik, Eisen- und Stahlgiessereien

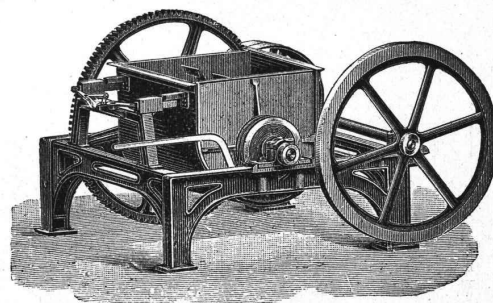
empfehlen als Spezialität:

Stahlgeleise und Wagen
für Bauunternehmer u. industrielle Etablissements,
Schubkarren und **Perronwagen**, **Seilbahnen**
verschiedener Systeme,**Beton- und Mörtelmischmaschinen**, eidg. Patent, **Sand- und Kies-Waschmaschinen**,
Baggermaschinen für Nass- und Trockenbaggerung, Baggerlöffel,**Torfpresen** mit zugehörigem Rollmaterial,**Transmissionen**

mit ordinären und Ringschmierlagern,

mechanische Aufzüge, Elevatoren,**Rohrmühlen** und **Kollergänge**

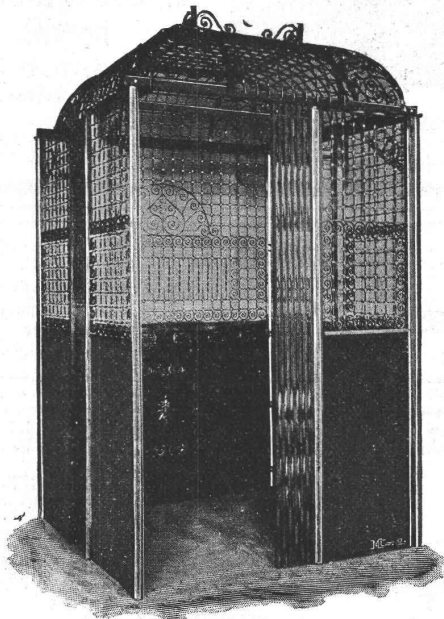
für Zementfabriken etc.

Grauguss, Haberlandguss.

Aufzügefabrik Alfred Schindler, Luzern

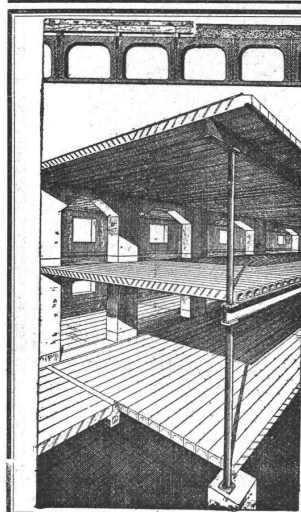
Spezialfabrik für elektrische und hydraulische Aufzüge.

Prima Referenzen.



Ueber 500 Anlagen im Betrieb.

Druckknopf-Seilsteuerung, sicherst wirkende Fangvorrichtung, geräuschloser Gang, automatische Schachtsicherungen.



Zement-Hohlbalcken

⊕ Patent No. 19425

mit armierten Seitenwandungen für beliebige Spannweiten.

**Feuersicher,
Schalldicht,
Einfachster Einbau,
Grosse Tragfähigkeit.**

Die fertig erstellten Balken werden im Bau frei ohne jede Verschalung auf die Tragmauern aneinander gelegt und die Fugen nachträglich vergossen.

Internationale
Siegwartbalken-Gesellschaft
in LUZERN

Aktien-Gesellschaft „Union“ in Biel

FABRIK IN METT.

I. Schweizerische Fabrik für elektrisch geschweisste Ketten

⊕ Patent Nr. 27199.

Ketten aller Art.

für industrielle u. landwirtschaftliche Zwecke.

Grösste Leistungsfähigkeit. Ketten von höchster Tragkraft.



Alleiniger Fabrikant

35-jähriger Erfolg ♦ ♦ 27 Medaillen.

**Gegen
Feuchtigkeit der Mauern,
frischen Gips
und Salpeterbildung
Anstreichen auf Zement.**

**Caron'sche
Tünchen**

Alleinverkauf für die Schweiz:
Gips-Union A.-G., Stadthausquai 11, Zürich.

Patent Ventilations-Füllöfen

mit Blechmantel und Kachelbekleidung, in 58 verschiedenen Nummern, zur Beheizung von Räumen jeder Art und Grösse.

Dieses vorzügliche Fabrikat übertrifft alle bis jetzt existierenden Ofensysteme und erfreut sich rasch steigenden Absatzes im In- u. Auslande.

Ein Ofen nach diesem vollkommensten Systeme bezahlt seine Anschaffungskosten in kurzer Zeit durch die Brennmaterial-Ersparnis.

Illustrierte Preislisten gratis und franko.

**Ofenfabrik
J. Wegmann,
Oberburg**

bei Burgdorf (Kt. Bern).

Lager in meinen Oefen halten die Herren: **Schoch Bodmer & Cie.**, Holbeinstrasse, Seefeld, Zürich; **J. Gisler**, Hafnermeister, in Wädenswil; **Schürch & Bähler**, Eisenhandlung, in Bern; **J. Henz & Cie.**, Eisenhandlung, in Aarau; **J. Mauch-Staub**, zur Platte in Schaffhausen; **A. Hofmann**, Hafnermeister, Hafnerbergstrasse 7, in St. Gallen; **Robert Lumpert**, zur Erheiterung, in Wil, Kt. St. Gallen; **Fritz und Josua Dürst**, Eisenhandlung, in Glarus; **Bielmann & Cie.**, in Luzern; **H. Engel**, Eisenhandlung, in Biel.

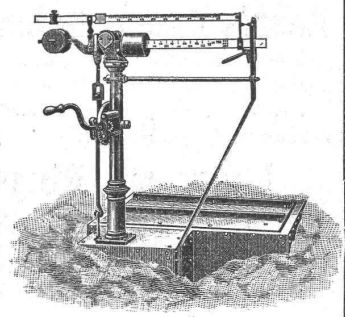


J. Ammann & Cie. Waagenfabrik, Ermatingen.

Filiale in St. Gallen:
H. Wild, Eichmeister.

Waagen in allen Konstruktionen

von 1 bis 50 000 kg Tragkraft. Lieferanten für eid. Post- und Zoll, Direktion der eid. Bauten, eid. Konstr.-Werkstätte S.B.B., Rhät. Bahn, J. S., Sihltalbahn, Gaswerke Zürich, Bern, St. Gallen, Basel, Luzern, Freiburg, Konstanz, Padua u. s. w.



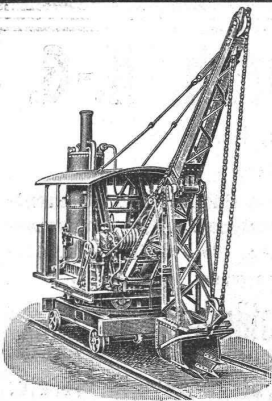
Universal-Löffelbagger

zum Abgraben von Erdmassen und Verladen derselben in Wagen, auch als **Kran** zum Heben von Lasten und als **Greifbagger** verwendbar.

Spezial-Löffelbagger

für verschiedene Zwecke von Erdbewegungen bauen als Spezialität

**Menck & Hambrock,
Altona-Hamburg 32.**



DRAHTSEILE jeder Art für **LUFTSEILBAHNEN**, Seilriesen,
 Bergbahnen
 Schiefe Ebenen
 Aufzüge
 Transmissionen
 etc.

F. MARTI
 Winterthur

Maschinenhallen & Werkstätten in **Wallisellen** b. Zürich
 & in **Bern** b. **Weyermannshaus**. **Dépôt** in **Yverdon** etc.
 Prospekte und Kostenanschläge gratis.

Verkauf & Vermietung
 von
Bau-Unternehmer-
Material.
Lokomobilen.
Pumpen & Ventilatoren.
 Kl. Lokomotiven.
 Transportable Stahlbahnen,
 Rollwägelchen, Drehscheiben etc.

Facettier-, Schleif-
 und Polierwerke Seebach,
 Spiegelbelege-Anstalt
 Fensterglas
 Draht- und Rohglas
 Glasjalousien etc. etc.

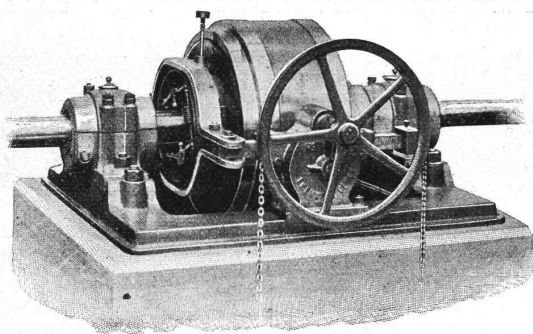
Grambach & Linsi, Brunng. 8 & 10, Zürich
 → Spezialität: ←
Spiegelglas
 in allen Façon.

unbelegt
 plan
 Telegramm GrambachLinsi Zürich.

Ia. belegt
 facettiert
 Telefon 2290.

Höchste Auszeichnung
 Goldene Medaillen
 Zürich 1894, Genf 1896.
 Man verlange Preise
 über
 alle Tafelgläser.

Gesellschaft der
L. von Roll'schen Eisenwerke
Eisenwerk Glus (Kt. Solothurn)



Benn's Patent Reibungskupplungen

Zum Ein- und Ausrücken von ganzen Wellensträngen oder einzelnen Maschinen während des Betriebes. Vollständig geschlossene Ausführungsform; für höchste Tourenzahlen verwendbar; selbsttätige Schmierung der inneren Teile.

Lager mit Ringschmierung:

Sellerslager mit herausnehmbarer unterer Laufschaale, Patent, als Stehlager, Hängelager, Wand- und Säulen-Konsollager.

Feste Stehlager mit herausnehmbaren Weissmetall- oder Bronzeschalen für Massivwellen und Hohlwellen.

Komplette Transmissionsanlagen für alle Industriezweige.

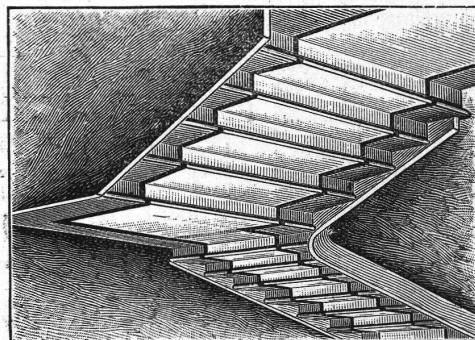
Schweiz. Xylolith-(Steinholz)-Fabrik Wildeg

Dr. P. Karrer, vorm. Rilliet & Karrer.

⊕ Patent Nr. 9080

Treppenstufen aus Xylolith

für Belag von



Eisernen Treppen; Hölzernen und Betontreppen;
 Wendeltreppen; abgelaufene Sandsteintreppen.

Grosse Standsicherheit, feuersicher, grösste Solidität.
 Unifarben oder mit gefärbtem Treppenläufer.

Einzig in der Schweiz bis jetzt ca. 200 000 m² Böden und
 ca. 10 000 Treppenstufen gelegt.

Steinbruch-Gesellschaft Ostermündigen

bei Bern.

Blauer und gelber Sandstein. Lieferung als Rohmaterials auf
 Mass in jeder Grösse oder behauen nach Plänen und Zeichnungen.

Thonwerk Biebrich, A.-G.

Biebrich a/Rhein

beste Referenzen und Zeugnisse aus der Schweiz,
 liefert die für den **Bau** und **Betrieb** von **Gasanstalten, Zement-**
fabriken, Chemischen Fabriken, Cellulosefabriken, Schweiss-
und Puddelwerken, Eisengiessereien, sowie für **Dampfkessel-**
 und sonstige **Feuerungsanlagen** notwendigen

feuerfesten und säurebeständigen Produkte

Retorten, Form- u. Normalsteine, Gloverringe, Mörtel etc.

Zur modernen Ausstattung eines Neubaus
 gehören vor allem **Oberlichtöffner**.

Die besten Systeme sind: **Augusta**, heute am meisten gekauft;
Herkules und

Victoria.

Prospekte und Modelle
 franko.

E. Müller-Meister,
Zürich, Gemüsebrücke.

