

**Zeitschrift:** Schweizerische Bauzeitung  
**Herausgeber:** Verlags-AG der akademischen technischen Vereine  
**Band:** 43/44 (1904)  
**Heft:** 15

## **Werbung**

### **Nutzungsbedingungen**

Die ETH-Bibliothek ist die Anbieterin der digitalisierten Zeitschriften auf E-Periodica. Sie besitzt keine Urheberrechte an den Zeitschriften und ist nicht verantwortlich für deren Inhalte. Die Rechte liegen in der Regel bei den Herausgebern beziehungsweise den externen Rechteinhabern. Das Veröffentlichen von Bildern in Print- und Online-Publikationen sowie auf Social Media-Kanälen oder Webseiten ist nur mit vorheriger Genehmigung der Rechteinhaber erlaubt. [Mehr erfahren](#)

### **Conditions d'utilisation**

L'ETH Library est le fournisseur des revues numérisées. Elle ne détient aucun droit d'auteur sur les revues et n'est pas responsable de leur contenu. En règle générale, les droits sont détenus par les éditeurs ou les détenteurs de droits externes. La reproduction d'images dans des publications imprimées ou en ligne ainsi que sur des canaux de médias sociaux ou des sites web n'est autorisée qu'avec l'accord préalable des détenteurs des droits. [En savoir plus](#)

### **Terms of use**

The ETH Library is the provider of the digitised journals. It does not own any copyrights to the journals and is not responsible for their content. The rights usually lie with the publishers or the external rights holders. Publishing images in print and online publications, as well as on social media channels or websites, is only permitted with the prior consent of the rights holders. [Find out more](#)

**Download PDF:** 10.01.2026

**ETH-Bibliothek Zürich, E-Periodica, <https://www.e-periodica.ch>**

# Schweizerische Bauzeitung

Wochenschrift

für Bau-, Verkehrs- und Maschinentechnik

**Abonnementspreis:**  
Ausland. 25 Fr. für ein Jahr  
Inland. 20 " " "

**Für Vereinsmitglieder:**  
Ausland. 18 Fr. für ein Jahr  
Inland. 16 " " "  
sofern beim Herausgeber  
abonniert wird.

**Abonnements**  
nehmen entgegen: Heraus-  
geber, Kommissionsverleger  
und alle Buchhandlungen  
und Postämter.

Herausgegeben  
von

**A. WALDNER**

Dianastrasse Nr. 5, ZÜRICH II.

Verlag des Herausgebers. — Kommissionsverlag: Ed. Raschers Erben, Meyer & Zellers Nachfolger in Zürich.

Organ

des Schweizer Ingenieur- und Architekten-Vereins und der Gesellschaft ehemaliger Studierender des eidg. Polytechnikums in Zürich.

**Insertionspreis:**  
Für die 4-gespaltene Petitzeile  
oder deren Raum 30 Cts.  
Haupttitelzeile: 50 Cts.

**Insertate**  
nimmt allein entgegen:  
Die Annoncen-Expedition  
**RUDOLF MOSSE,**  
Zürich,  
Basel, Bern, St. Gallen,  
Berlin, Breslau, Dresden,  
Frankfurt a. M., Hamburg,  
Köln, Leipzig, Magdeburg,  
München, Stuttgart, Wien.

B<sup>d</sup> XLIV.

ZÜRICH, den 8. Oktober 1904.

N<sup>o</sup> 15.

## Konkurrenzausschreibung.

Die Gemeinde **Innertkirchen** (Kanton Bern) beabsichtigt eine **Wasserversorgung mit Hydrantenanlage** erstellen zu lassen. Zu diesem Zwecke wird die Arbeit für Plan und Kostenberechnung zur freien Konkurrenz ausgeschrieben.

Daherige Offerten sind bis und mit dem 10. Oktober 1904 dem Gemeinderate einzureichen.

## Konkurrenz-Ausschreibung.

Die **Lieferung der Kabel für den Simplon-Tunnel** wird hiemit zur öffentlichen Konkurrenz ausgeschrieben.

Es sind folgende vier Kabel von je 22 km Länge zu liefern:

1. Ein Telegraphenkabel aus fünf Doppeladern.
2. Ein Telephon- und Glockensignalkabel aus sieben Doppeladern.
3. Ein Blockkabel aus vier Doppeladern.
4. Ein Beleuchtungskabel aus drei Adern.

Die Preise der Kabel sind franko verzollt Station Brig, in Schweizerwährung, anzugeben.

Die Direktion behält sich vor, die Lieferung unter die verschiedenen Konkurrenten zu verteilen.

Das Bedingnisheft für diese Kabellieferung kann vom Zentralbureau des Simplon, in Lausanne, bezogen werden, woselbst das Projekt zur Einsichtnahme aufliegt.

Die Offerten mit den erforderlichen Kabelmustern sind versiegelt bis am 28. Oktober 1904 der Kreisdirektion I der S. B. B. in Lausanne einzureichen, mit der Aufschrift: **Offerte für die Lieferung der Kabel für den Simplon.**

Lausanne, den 29. September 1904.

**Kreisdirektion I  
der Schweizerischen Bundesbahnen.**

## Turnhalle in Seebach.

**Zentralheizung.**

Die Schulgemeinde Seebach eröffnet Konkurrenz über die Ausführung einer **Zentralheizung** in die neue Turnhalle.

Die bez. Unterlagen liegen im Bureau des Unterzeichneten auf. Schriftliche Uebernahmsofferten sind **20. Oktober 1904** an Herrn Ingenieur **Voser**, Präsident der Baukommission in Seebach, mit der Aufschrift «Turnhalle Seebach» verschlossen einzureichen.

**Adolf Asper, Architekt,**  
Steinwiesstrasse 40, **Zürich-Hottingen.**

**KIRCHNER & C<sup>o</sup>.**

Leipzig-Sellerhausen.

Grösste Spezialfabrik von

**Sägewerkmaschinen**

und

**Holzbearbeitungsmaschinen**

Ueber 60 000 Maschinen geliefert.

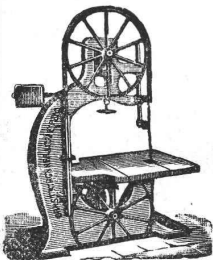
62 höchste Auszeichnungen.

Weltausstellung Paris 1900:

Höchste Auszeichnung „Grand Prix“.

**Filiale: ZÜRICH, Bahnhofstr. 89,**

— TELEPHON 3866. —



## Konkurrenz-Ausschreibung.

Das Baudepartement des Kantons Basel-Stadt eröffnet hiemit unter den schweizerischen und in der Schweiz wohnhaften Architekten eine **Konkurrenz zur Erlangung von Plänen für den Neubau eines Börsengebäudes in Basel.**

Zur Prämierung der drei bis vier besten Projekte werden dem Preisgericht **Fr. 5000** zur Verfügung gestellt.

**Termin für Einreichung der Projekte: 14. Januar 1905 abends.**

Das gedruckte Programm nebst Beilagen kann unentgeltlich beim Sekretariat bezogen werden.

**Basel,** den 1. Oktober 1904.

Baudepartement des Kantons Basel-Stadt.

## Schweizerische Bundesbahnen

Kreis II.

## Ausschreibung von Bauarbeiten.

Die Erstellung feuersicherer Decken und der Einbau von Wänden und Treppen in armiertem Beton im neuen Aufnahmsgebäude des Personenbahnhofes Basel wird hiemit zur Konkurrenz ausgeschrieben. Pläne und Uebernahmsbedingungen sind in dem Bureau der Bauleitung (Zentralbahnplatz, altes Postgebäude) zur Einsicht aufgelegt, wo auch Eingabeformulare zu beziehen sind.

Uebernahmsofferten für alle oder einzelne Arbeiten mit Beilage der nötigen Skizzen zu dem vorgesehenen System sind bis 20. Oktober 1904, abends 6 Uhr, verschlossen und mit der Aufschrift «Eingabe für feuersichere Decken etc. im Aufnahmsgebäude Basel» der unterzeichneten Direktion einzureichen.

**Basel,** den 4. Oktober 1904.

**Kreisdirektion II  
der schweizerischen Bundesbahnen.**

## Neue Patent.

## Hohle, auswechselbare Glasbausteine

der Akt.-Ges. für Glasindustrie, vorm. Friedr. Siemens,

**Neusattl bei Elbogen** (Böhmen).

Zweckmässigstes Baumaterial in Backsteinform für lichtdurchlassende Wände, wo Fenster nicht zulässig sind, besonders in **Fabriken, Lagerhäusern, Schlachthäusern, Stallungen, Kühlräumen, Brauereien.**

**VORTEILE:** Erleichtertes Auswechseln einzelner Steine; grösster Lichtdurchlass, Temperatur- und Schallisolierung; leichtes Vermauern der Steine.

Grosses Lager bei

**Balduin Weissner, Fabrikstrasse 5, Zürich III.**

Prospekte und Preise stehen zu Diensten.

## Gips- und Alabasterwerk.

Für ein **Gips- und Alabasterwerk** in der Schweiz wird ein **technischer Direktor gesucht.** Nur solche, die in gleicher Stellung schon mit Erfolg längere Zeit tätig gewesen sind, mögen sich melden. Zeugnisse sind in Abschrift (nicht im Original) erbeten. Offerten unter Chiffre **Z. H. 8108** an die Annoncen-Expedition **Rudolf Mosse, Zürich.**

## Wasserwerk Craiova.

### An Fabrikanten von Installationsgegenständen für Wasserleitungen und Kanalisationen.

Die Stadt Craiova steht im Begriff, eine allgemeine Wasserleitung und Kanalisation einzuführen. Es sollen hierbei die öffentlichen Gebäude, Schulen, Spitäler und dergleichen mit den besten Einrichtungen versehen werden.

Ich ersuche daher die Fabrikanten von Installationsgegenständen, insbesondere von Röhren aus Blei, Gusseisen und Steinzeug, Holländern, Leitungsbestandteilen, Verschraubungen, Anbohrvorrichtungen, Niederschraub-Absperr- und Zapfhähnen, Schwimmkugelhähnen, Garten- und Hofhydranten (Ueberflur und Unterflur), Spülreservoirien mit Zug- und selbsttätigen Spülreservoirien, Brausen, Mischhähnen, Brausebädern, Bädern (aber nicht mit Gasheizung), Toiletten, Waschbecken, Wassersteinen aus Steinzeug, Klossets, und zwar sowohl Einzelklossets, wie Massenklossets, Pissoirs, Badewannen, Eingüssen aus Porzellan, Steinzeug und Eisen, Fettgängen, Geruchverschlüssen, Hochwasserverschlüssen und Rückschlagklappen und sonstigen Apparaten ihre illustrierten Kataloge und Preisverzeichnisse mit Angabe der auf ihre Preise gewährten Rabatte, adressiert:

«Serviciului alimentarei oraşului cu apă»

Strada Fraţiei 7, Craiova, (Rumanien),

baldest einzusenden.

Craiova, den 5. September 1904.

Der Bürgermeister:

**Nicolaus, P. Romanescu.**

Der Vorstand des Zentralamtes:

**J. Constantinescu.**

### Reise-Ingenieur.

Eine schweizerische Aktiengesellschaft sucht einen maschinentechnisch gebildeten Mann (Schweizer) von mindestens 28 Jahren, der befähigt ist, eine im Anlande bereits erprobte, für Grossindustrielle aller Art, sowie für Eisen- und Trambahnen äusserst wichtige Erfindung auch in der Schweiz einzuführen. Gut bezahlte Jahresstellung mit sofortigem Antritt. Bewerber wollen sich unter Angabe von Referenzen und bisheriger Tätigkeit, des Alters und der Gehaltsansprüche melden unter Chiffre B.P. 4511 an **Rudolf Mosse, Basel.**

## Aufzügefabrik Alfred Schindler, Luzern

Spezialfabrik für elektrische und hydraulische Aufzüge.



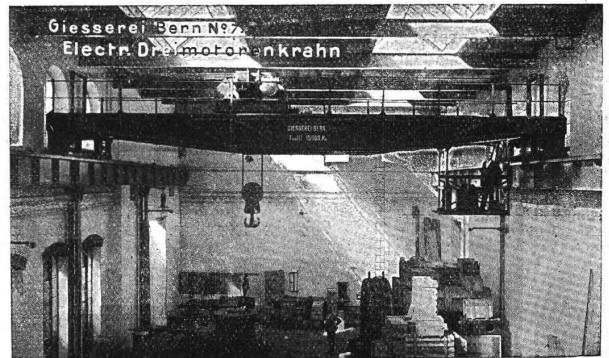
Prima Referenzen.

Ueber 500 Anlagen im Betrieb.

Druckknopf-Seilsteuerung, sicherst wirkende Fangvorrichtung, geräuschloser Gang, automatische Schachtsicherungen.

## Gesellschaft der Ludwig von Roll'schen Eisenwerke

Filiale: **Giesserei Bern** liefert:



**Hebezeuge jeder Art** als **Laufkräne**, und feste oder fahrbare **Drehkräne** für Hand- und speziell **elektrischen** Betrieb; **Aufzüge** für hydraulischen, **elektrischen** und Transmissionsbetrieb.

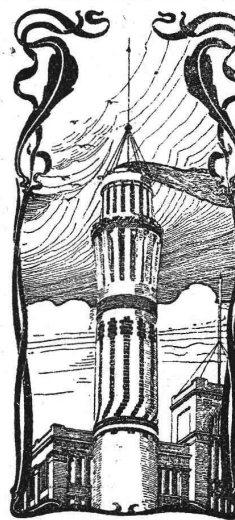
**Eisenbahnmateriale** als **Drehscheiben** und **Schiebebühnen** für Wagen und Lokomotiven; Hand-, **Dampf-** und **elektrischer** Betrieb. **Weichen** für **Haupt-** u. Nebenbahnen, für **Vignol-** u. **Rillen-Schienen**. **Barrieren** mit und ohne Verriegelung und Vorläuten.

### Zahnstangenoberbau; komplette Seilbahnen

für Güter- und Personentransport. (Eigene patentierte Systeme.) Seit 1898 21 Touristen-Seilbahnen geliefert.

**Schleusenanlagen** für Hand- und elektrischen Antrieb. Hydraulische, automatische **Zementsteinpressen**.

Angaben über zahlreiche Ausführungen, Referenzen, Projekte und Kostenvoranschläge stehen zu Diensten.



## J. Walser & Cie. Winterthur.

Spezial-Geschäft für

**Hochkamine,  
Kesseleinmauerungen.**

**Maschinen-Fundamente.**

**Ofenbauten**

für alle industriellen Zwecke.

**Ziegelei Anlagen.**

**Zink-Ornamente**

nach Album oder jeder Zeichnung.

**Altes, leistungs-  
fähigstes Geschäft.**

**Holzzement**

in nur prima Qualität.

**Beste Einrichtungen  
Coulante Bedienung.**

**Dachpappen**

in verschiedenen Stärken.

**J. Travers Wwe.  
Chur.**

**Lager in Bendlikon, Olten, Lausanne, Genf.**

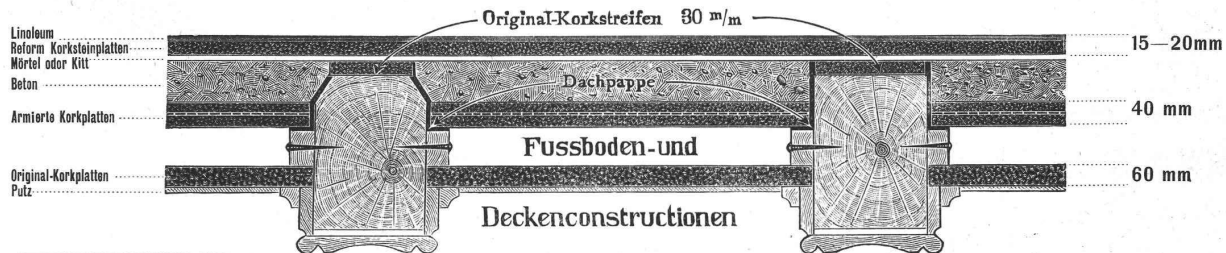
**Mailand. Hôtel G<sup>de</sup> Bretagne & Reichmann.**  
N. a. Domplatz. Neuester Komfort. L. 3—5 per Bett,  
inkl. Licht und Bedienung. Pensionsarrangements.  
**Paul Elwert-Eggen, Bes.**

# Wanner & Cie., Horgen, Spezial-Abteilung für baugewerbliche Isolierungen.

Generalvertreter der Korksteinfabrik Grünzweig & Hartmann, G. m. b. H., Ludwigshafen a. Rh.

Ersste, älteste und grösste Korksteinfabrik des Kontinents.

## Baukonstruktion aus Korkstein.



## Korksteine und Korksteinplatten

für baugewerbliche Zwecke.

Zur Isolierung für:

**Ziegel-, Schiefer-, Metall- und Holzzement-Dächern;**  
Massivdächern aller Art, Betondächern etc.;  
Massiven Mauern und Fachwerk-Wänden;  
**Feuchten Wänden und Untergeschossräumen;**  
Gewölben und Fussboden;  
Scheidewänden und Fensternischen;  
**Kühlräumen, Eis- und Lagerkellern.**

Zur Herstellung von:

**Elastischen und schalldämpfenden Fussboden-Unterlagen** für Linoleum;  
Leichten, freitragenden Scheidewänden;  
**Zwischendecken und Deckenverschalungen;**  
Warm- und Kaltluft-Kanälen für Heizungs- und Ventilations-Anlagen;  
**Telephonzellen.**

Als selbständiges Bauelement für

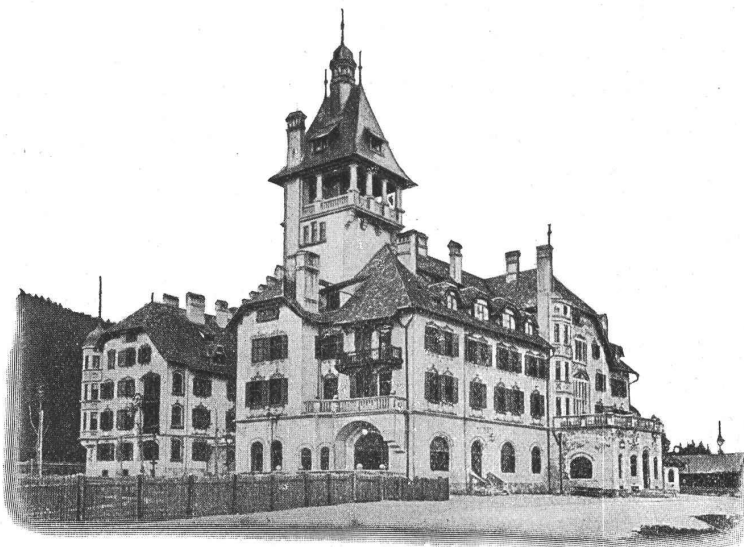
Wohnhäuser, Villen, Stallungen, Personen- und Lagerhallen, Remisen, ambulante Lazarette, Sanatorien, Baracken, Wärterhäuschen, Pavillons, Schutzhütten etc.

Tausende von  
Referenzen u. Zeugnissen  
aus allen Ländern.

Eigenes  
Architektur-Bureau  
zur Konstruktion  
von  
Korksteinbauten.

Langjährig geschultes  
Monteur-Personal.

**WANNER & Cie.  
HORGEN.**



Ausführung  
jeder Art Arbeiten  
unter Garantie.

Kataloge,  
Kostenberechnungen,  
fachkundige Ratschläge  
und Projekte  
prompt und gratis.

Grosses Lager,  
rasche Bedienung.

**WANNER & Cie.  
HORGEN.**

Grand Hôtel „Erzherzog Johann“ am Semmering.

Einbau sämtlicher Mansardenräume, Herstellung von Dachschrägen, Scheidewänden, Gangwänden etc. aus Korkstein.

**VORZÜGE:** Kurze Bauzeit, rasches Austrocknen, Schutz gegen Temperatureinflüsse, feuersicherer Schutz der hölzernen Dachkonstruktion.



# TURBINEN

für alle Gefälle u. Wassermengen.

Speziell **Francis-Turbinen.**

— Wehranlagen. — Sägewerke. —

Moderne Transmissionen. Genietete Blechröhren für Wasserleitungen, Kessel, Reservoirs etc. — Aufzüge, Kräne, Pressen, Pumpen etc.

Rationelle Ausnützung von Wasserkraften.

Garantie für höchste Leistung.

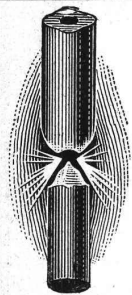
Rasche Lieferung.

Kostenanschläge zu Diensten.

**Benninger & Co.,**

Maschinenfabrik u. Giesserei,

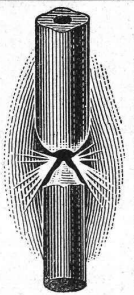
Uzwil (St. Gallen).

**G. A. Pestalozzi & Co.,****ZÜRICH**

Schweizerische

**Lichtkohlenfabrik**erstellen **Lichtkohlen** für alle Arten  
von Nebenschluss- und Differentiallampen,besonders für: **Effektlampen**  
**Liliputlampen**  
**Dauerbrandlampen**  
**Scheinwerfer** und  
**Projektionslampen** u. s. w.

Man verlange Preislisten.



## Schmidt & Schmidweber

**Zürich V = Hydraulische Säge-, Schleif- und Drehwerke = Dietikon***Werkstätten für Architektur-, Monumental- und Bildhauer-Arbeiten**Reichhaltiges Lager der verschiedensten Sorten Marmor, Granit, Syenit & Sandstein**Neueste maschinelle Einrichtungen  
daher prompteste Lieferung, bei exakter  
und kunstgerechter Ausführung.**Prima Referenzen schweizerischer  
und ausländischer Architekten, Bildhauer  
und Privater.**Kostenvoranschläge gratis und prompt.*

## Oehler & Co., Aarau

**Maschinenfabrik, Eisen- und Stahlgiessereien**empfehlen als **Spezialitäten****Stahlgeleise und Wagen** für Bauunternehmer und industrielle Etablissements,  
Schubkarren und Perronwagen,**Beton- und Mörtelmischmaschinen,**

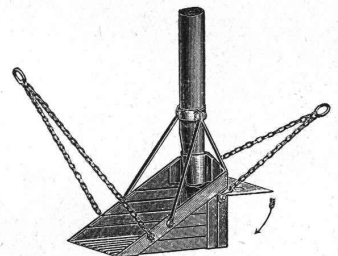
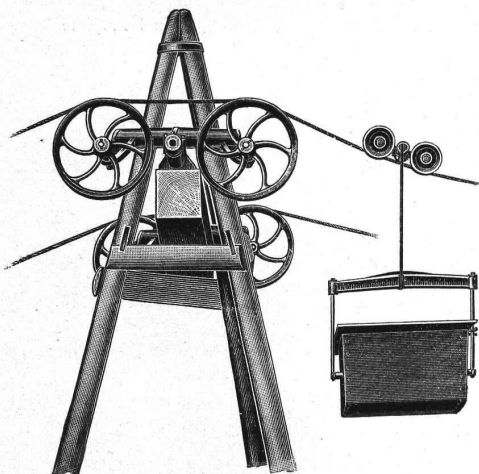
Sand- und Kies-Waschmaschinen,

**Bremsberganlagen, Luftseilbahnen,**

verschiedener Ausführungen, auch mit nur 1 Seil (eigenes System),

**Baggermaschinen** für Nass- und Trockenbaggerung,**Torfpresen** mit zugehörigem Rollmaterial,  
mech. Aufzüge, Transportschnecken,**Transmissionen**

mit ordinären und Ringschmierlagern,

**Grauguss, Haberlandguss etc.**



### Patent Ventilations-Füllöfen

mit Blechmantel und Kachelbekleidung, in 58 verschiedenen Nummern, zur Beheizung von Räumen jeder Art und Grösse.

Dieses vorzügliche Fabrikat übertrifft alle bis jetzt existierenden Ofensysteme und erfreut sich rasch steigenden Absatzes im In- u. Auslande.

Ein Ofen nach diesem vollkommensten Systeme bezahlt seine Anschaffungskosten in kurzer Zeit durch die Brennmaterial-Ersparnis.

Illustrierte Preislisten gratis und franko.

Ofenfabrik  
**J. Wegmann,**  
Oberburg  
bei Burgdorf (Kt. Bern).

Lager in meinen Oefen halten die Herren: **Schoch Bodmer & Cie.,** Holbeinstrasse, Seefeld, Zürich; **J. Gisler,** Hafnermeister, in Wädenswil; **Schürch & Bähler,** Eisenhandlung, in Bern; **J. Henz & Cie.,** Eisenhandlung, in Aarau; **J. Mauch-Staub,** zur Platte in Schaffhausen; **A. Hofmann,** Hafnermeister, Hafnerbergstrasse 7, in St. Gallen; **Robert Lumpert,** zur Erheiterung, in Wil, Kt. St. Gallen; **Fritz und Josua Dürst,** Eisenhandlung, in Glarus; **Bielmann & Cie.,** in Luzern; **H. Engel,** Eisenhandlung, in Biel.

### Planoxyl-Werk Altenessen

Planoxyl in Stärken von 4—60 mm,  
reines Holz — kein Ersatz — in unbegrenzten grossen Flächen.



Wir liefern in jeder beliebigen Holzart:

Wandverkleidungen,  
Flächen- und Balkendecken,  
Füllungen für Türen und  
Wände,  
Planoxyl-Polychrom-Intarsien,  
Planoxyl-Parketts,  
Planoxyl-Gobelin-Wand-Beläge,  
„Staporta“-Spalttüre,  
„Epoca“-Schul-Wandtafel.

General-Vertreter für die Schweiz:

**Felix Beran, Zürich.**

Ia. komprimierte blanke Stahl-

# WELLEN

Grösstes Lager. Prompte und billige Bedienung.

**Affolter, Christen & Co., Basel.**  
Eisen und Stahle en gros.

## J. Rukstuhl, Basel

erstellt auf Grundlage vieljähriger Erfahrung

### Centralheizungen

aller Systeme

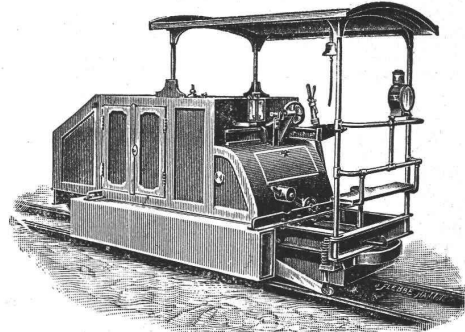
Warmwasser — Niederdruckdampf etc.



## Gasmotoren-Fabrik Deutz

Filiale Zürich

Waisenhausgasse 7, b. Hauptbahnhof.



### Benzin-Lokomotiven

für Feldbahnen, Fabrikgeleise, Strassenbahnen.

Billiger, absolut gefahrloser Betrieb, kein Geruch und keine Rauch- und Russbelästigung, kein Anheizen. Jederzeit sofort betriebsbereit.

### Benzin- und Petrol-Lokomobilen

Schiffsmotoren, Motorboote

Gas-, Benzin-, Petrolmotoren

von 1/2—1200 P. S. und darüber.

### „Deutzer Kraftgasmotoren“

v. 4—6000 P.S. Kohlenverbr. 1 1/2—3 Cts. pr. Pferdekraft u. Stunde.

66,000 Motoren im Betrieb.

## Neeser & Cie., Zürich V

Wiesenstrasse 11

### Mechanische Werkstätte

empfiehlt sich den HH. Architekten und Bauunternehmern für folgende Spezialitäten:

#### Abteilung I

Brücken  
Eisenkonstruktionen  
Dächer  
Wellblechbauten  
Warenhäuser — Eiserne Rolläden  
Veranden und Balkone  
Gewächshäuser, Wintergärten  
Treppen, Säulen, eiserne Fenster

#### Abteilung II

Kranen  
Fördermaschinen  
Transmissionen

#### Abteilung III

Einrichtungen für  
Pneumatische Fundationen  
Caissons, Material-Schleusen  
Personen-Schleusen etc.

### Reparaturen aller Art.

Statische und Kostenberechnungen.

## Geiger<sup>se</sup> Fabrik, G. m. b. H.

für Strassen- und Hausentwässerungs-Artikel

Karlsruhe i. B.

Spül- und Absperr-Vorrichtungen für Kanäle, Kläranlagen u. s. w.  
Schachtabdeckungen.

Sinkkasten für Strassen-, Hof- und Haus-Entwässerung.  
Kran- und Schlammabfuhr-Wagen zum Reinigen von Sinkkasten.

Bewährte Konstruktionen. — Höchste Auszeichnungen. — Solide Ausführung.

Man verlange illustriertes Preisbuch gratis.

In nahezu 200 Städten in Verwendung, unter andern in:

Breslau — Dresden — Düsseldorf — Frankfurt a. M. — Hannover — Innsbruck  
Karlsruhe — Kiel — Köln — Mannheim — Mülhausen i. E. — München — Posen  
Sofia — Stettin — Strassburg i. E. — Stuttgart — Wien — Zürich u. s. w.

General-Vertreter für die Schweiz:

C. A. Grüssy, Civilingenieur, Zürich-Altstetten.

# PHOENIX Akt.-Gesellschaft für Bergbau und Hüttenbetrieb \* \* \* \* \* Laar bei Ruhrort am Rhein \*

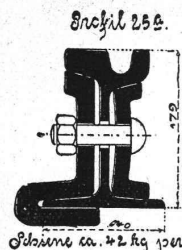
Werke in: Laar, Eschweiler-Aue, Bergeborbeck, Kupferdreh, Hamm, Nachrodt, Lippstadt und Belecke;  
Kohlenzeche „Westende“ Meiderich; Eisenstein aus: Nassau, Lothringen und Luxemburg.

Ausstellung Düsseldorf 1902, Goldene Medaille, Goldene Staatsmedaille.

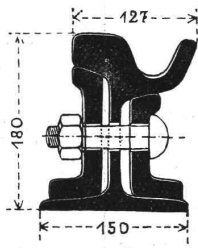
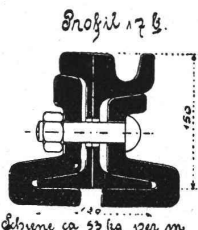
Die Hütten zu Laar und Eschweiler-Aue fertigen neben allen andern Walzwerkfabrikaten:

Schmiedestücke aller Art, roh und fertig bearbeitet, Schmiedeeiserne Kugeln für Kugelmühlen.  
Radreifen, Radscheiben, Radsätze, Achsen, Radgestelle, Lokomotivräder aus Stahlformguss, Vollständige Lokomotivradsätze, Konstruktionsteile aller Art wie Gittermaste für Licht- u. Kraftleitungen, Geschweisste Winkelringe, Nahtlose Stahlflaschen für Kohlensäure u. andere flüssige u. hochgespannte Gase. **Stahlgeschosse.**

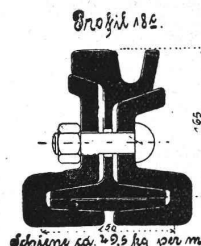
## Spezialität: Strassenbahn- und Eisenbahn-Überbau.



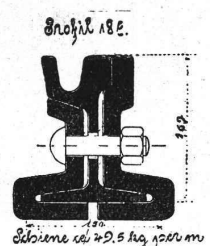
In über 100 verschiedenen Strassenbahn-Profilen.



Spezial-Profil für Normalspur-Wagen.



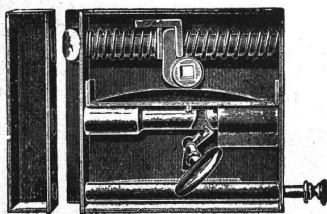
Bis 1. Juli 1903 etwa 11 500 Kilometer Gleis geliefert.



Die bisherige beste Lösung der Stossfrage ist Anwendung der Fusslaschen. Die Fusslasche garantiert dauernd stossfreies Befahren. **Weichen** und Kreuzungen bewährtester Bauart mit neuester Zungenbefestigung, Federung und Entwässerung. **Normale Verlaschung** mit Blattstoss-Halbstoss bzw. Fusslaschen an allen Weichenstössen. **Auflaufweichen** zu Notgleisen. Hilfsgeräte zu Gleisverlegungsarbeiten, Lochpresse, Biegebügel..

Arbeiterzahl über 12 000.

Jährliche Stahlproduktion ca. 500 000 t.



## „Reform“ Türschloss der Zukunft.

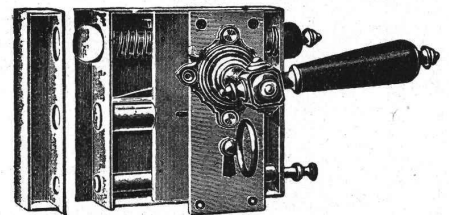
Patentiert in:

Deutschland Frankreich Italien  
Oesterreich Russland Schweiz  
Amerika D. R. G. M.

Dauerhaft Billig Einfach.

WÜSCHER & Co.,

Feuerthalen bei Schaffhausen.



Im Gebrauch  
400 000 m<sup>2</sup>

## E. Séguins Euböolithbelag

Garantierte Ausführung durch eigene Arbeiter.

Generalvertreter: Felix Beran, Zürich.

## J. Nörr Zürich Bahnhofstr. 77.

Ältestes, grösstes Spezialhaus für  
echte porös  
wasserdichte **Loden**

**Nouveautés**

Stoffe meterweise.

Elegante Massarbeiten:  
Voson-Anzüge v. Fr. 65.— an  
Patelets- „ „ „ 45.—  
Fertige Lodenartikel  
in reichster Auswahl.  
Modell-Album franko.



Paris 1900: Grand Prix

## R. WOLF Magdeburg-Buckau.

Brennmaterial **LOKOMOBILEN** mit ausziehbaren Röhren-  
ersparende kesseln, insbesondere  
**Patent-Heissdampf-Lokomobilen**

bis zu 400 Pferdestärken.

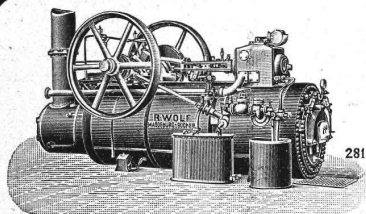
Einzig in allen Grössen systematisch durchgeführte u. erprobte Spezial-Konstruktionen v. Ueberhitzer-Lokomobilen.

**Wirtschaftlichste Wärme-Kraftmaschinen der Gegenwart.**

Einfache Bedienung. Unbedingte Zuverlässigkeit. Hoher Kraftüberschuss. Gleichmässiger, geräusloser Gang.  
Verwendung jedes Brennmaterials. Verwertung des Dampfes für Heiz- und Betriebszwecke.

**Zentrifugalpumpen** für grosse und kleine Förderhöhen.

Vertreter: Herman Wenzel, Ing., Zürich V, Feideggstr. 46.



Fabrik-Zeichen  
gesetzlich geschützt

**Präzisions- und  
Schul-Reisszeuge.**

E. O. Richter & Co.,  
Chemnitz i. Sachsen.