

Zeitschrift: Schweizerische Bauzeitung
Herausgeber: Verlags-AG der akademischen technischen Vereine
Band: 43/44 (1904)
Heft: 8

Werbung

Nutzungsbedingungen

Die ETH-Bibliothek ist die Anbieterin der digitalisierten Zeitschriften auf E-Periodica. Sie besitzt keine Urheberrechte an den Zeitschriften und ist nicht verantwortlich für deren Inhalte. Die Rechte liegen in der Regel bei den Herausgebern beziehungsweise den externen Rechteinhabern. Das Veröffentlichen von Bildern in Print- und Online-Publikationen sowie auf Social Media-Kanälen oder Webseiten ist nur mit vorheriger Genehmigung der Rechteinhaber erlaubt. [Mehr erfahren](#)

Conditions d'utilisation

L'ETH Library est le fournisseur des revues numérisées. Elle ne détient aucun droit d'auteur sur les revues et n'est pas responsable de leur contenu. En règle générale, les droits sont détenus par les éditeurs ou les détenteurs de droits externes. La reproduction d'images dans des publications imprimées ou en ligne ainsi que sur des canaux de médias sociaux ou des sites web n'est autorisée qu'avec l'accord préalable des détenteurs des droits. [En savoir plus](#)

Terms of use

The ETH Library is the provider of the digitised journals. It does not own any copyrights to the journals and is not responsible for their content. The rights usually lie with the publishers or the external rights holders. Publishing images in print and online publications, as well as on social media channels or websites, is only permitted with the prior consent of the rights holders. [Find out more](#)

Download PDF: 21.02.2026

ETH-Bibliothek Zürich, E-Periodica, <https://www.e-periodica.ch>

Schweizerische Bauzeitung

Wochenschrift

für Bau-, Verkehrs- und Maschinentechnik

Herausgegeben
von

A. WALDNER

Dianastrasse Nr. 5, ZÜRICH II.

Verlag des Herausgebers. — Kommissionsverlag: Ed. Raschers Erben, Meyer & Zellers Nachfolger in Zürich.

Organ

Abonnementspreis:

Ausland. 25 Fr. für ein Jahr
Inland. 20 " " "

Für Vereinsmitglieder:

Ausland. 18 Fr. für ein Jahr
Inland. 16 " " "
sofern beim Herausgeber
abonniert wird.

Abonnements

nehmen entgegen: Heraus-
geber, Kommissionsverleger
und alle Buchhandlungen
und Postämter.

Insertionspreis:

Für die 4-gespaltene Petitzeile
oder deren Raum 30 Cts.
Haupttitelzeile: 50 Cts.

Insertate

nimmt allein entgegen:

Die Annoncen-Expedition

RUDOLF MOSSE,
Zürich,

Basel, Bern, St. Gallen,
Berlin, Breslau, Dresden,
Frankfurt a. M., Hamburg,
Köln, Leipzig, Magdeburg,
München, Stuttgart, Wien.

des Schweizer. Ingenieur- und Architekten-Vereins und der Gesellschaft ehemaliger Studierender des eidg. Polytechnikums in Zürich.

Bd XLIV.

ZÜRICH, den 20. August 1904.

N^o 8.

Neubau der Toggenburgerbank, Filiale Rorschach.

Die Eisenlieferung, **Zimmer-, Schmiede- und Bauschlosser-, Spengler-, Dachdecker- und Installationsarbeiten** werden zur öffentlichen Konkurrenz ausgeschrieben.

Pläne, Bedingungen und Eingabeformulare können von Montag den 22. August an, je vormittags von 10—12 Uhr, im Bureau des Unterzeichneten, Promenadenstrasse, eingesehen werden.

Die Offerten sind bis Mittwoch, 31. Aug. 1904, verschlossen, mit der Aufschrift «Neubau der Toggenburgerbank in Rorschach» an den Präsidenten der Baukommission, Herrn Gemeindeammann **Hintermeister**, einzureichen.

Rorschach, den 18. August 1904.

Adolf Gaudy, Architekt.

Ausschreibung von Vermessungsarbeiten.

Die Vermessung der Waldungen und des Kulturlandes der Bürgergemeinde **Weinfelden** wird hiermit zur Konkurrenz ausgeschrieben.

Die Waldungen zerfallen in Bergwaldungen mit ca. 90 ha und in Talwaldungen mit ca. 140 ha. Das Kulturland, angrenzend an die Talwaldungen, misst ca. 170 ha. Offerten mit Angabe des Preises pro ha und des Taggeldes für Ausführung der Vermessung sind bis spätestens den 27. August a. c. an den Unterzeichneten einzusenden.

Nähere Auskunft über die Lage und Gestalt der Vermessungsobjekte erteilt der Thurg. Kantonsgeometer Herr Leemann in Frauenfeld, woselbst auch der Vertragsentwurf eingesehen werden kann.

Weinfelden, den 12. August 1904.

Der Präsident der Bürgergemeinde Weinfelden:
Keller.

Ingenieur gesucht.

Für die Bauleitung, Bauführung und Ausarbeitung der Detailspläne für eine grössere Brücke von ca. 150 m Länge, mit zwei (pneumat. zu fundierenden) Pfeilern, wird ein tüchtiger, praktisch erfahrener Ingenieur gesucht. Eintritt sofort.

Nähere Auskunft erteilt

Zehnder, Kantonsingenieur.

Aarau, den 16. August 1904.

Zu verkaufen: Elektrizitätswerk

mit angebauten Fabriklokalitäten. Verfügbare Tageskraft 40 Pferd konstant (Wasserkraft). Genügend eigenes Land zu ganz bedeutender Vergrößerung der Fabrik. Zwei Wohnhäuser mit sieben Wohnungen und Gärten, alles beisammen gelegen.

Die jährliche Einnahme an Lichtzins allein verzinst die ganze Liegenschaft und wirft noch einige Hundert Franken ab.

Nur zehn Minuten von einer Bahnstation der Ostschweiz gelegen. Verlangte Anzahlung Fr. 20 000.—. Für einen Fabrikanten ein beispieles günstiges Objekt.

Offerten erbeten unter Chiffre Z. A. 6751 an die Annoncen-Expedition
Rudolf Mosse, Zürich.

Aussergewöhnlich billig zu verkaufen:

2 Lokomotiven: Gew. dienstbereit: 15,4 T., Max. Druck: 11 Atm., Radstand: 1,8 m.

2 Personenwagen B C, 42 und 48 Sitzplätze, II. und III. Kl.

1 Personenwagen C, 42 Sitzplätze, III. Kl.

1 Gepäckwagen F, Ladegewicht 7,5 T.

Zusammen oder einzeln käuflich. Auskunft erteilt die

Betriebsleitung der Trambahn Luzern.

Sandlieferung.

Die Lieferung von ca. **3000 m³ Filter-Sand** für die neue Filteranlage auf dem Bruderholz wird insgesamt oder in einzelnen Losen in Akkord vergeben.

Der zu liefernde Sand muss ziemlich grobkörnig sein und im allgemeinen die Eigenschaften besitzen, welche man von einem sogenannten «guten Cementsand» verlangt.

Die Zufuhr kann entweder per Fuhrwerk nach unserm Kieslagerplatz auf dem Dreispitz oder per Bahn nach dem Güterbahnhof Basel (Wolf) erfolgen.

Die näheren Lieferungsbedingungen können auf dem Bureau des Gas-, Wasser- und Elektrizitätswerks, Binningerstrasse No. 8, eingesehen werden.

Uebernahmsangebote sind unter Beigabe von Sandproben bis zum 5. September mittags an die unterzeichnete Direktion einzureichen.

Basel, den 17. August 1904.

Direktion des Gas-, Wasser- und Elektrizitätswerks Basel.

Für Eisenbahnbauten und Vorarbeiten in Deutsch-Südwestafrika werden zur baldigen Ausreise noch zu engagieren gesucht:

Eisenbahnbau-Ingenieure und Eisenbahn-Bautechniker

mit längerer Praxis im Eisenbahnbau, sowie ein

Bautechniker

mit besonderen Kenntnissen im Steinbrückenbau.

Gefällige ausführliche Bewerbungen mit Lebenslauf und Angabe von Referenzen sind einzureichen an

Abteilung L.

Arthur Koppel, Berlin NW. 7.

Duchapt Caron Paris



Alleiniger Fabrikant

35-jähriger Erfolg ♦ ♦ 27 Medaillen.
Gegen
Feuchtigkeit der Mauern,
frischen Gips
und Salpeterbildung
Anstreichen auf Zement.

Caron'sche
Tünchen

Alleinverkauf für die Schweiz:
Gips-Union A.-G., Stadthausquai 11, Zürich'

Schweizerische Bundesbahnen Kreis II.

Bau-Ausschreibung.

Die Erstellung der Zentralheizungsanlage im neuen Aufnahmsgebäude des Personenbahnhofes Basel wird hiemit zur Konkurrenz ausgeschrieben. Die Anlage zerfällt in drei Gruppen, die einzeln oder samthalt vergeben werden können.

Pläne und Vertragsbedingungen sind in dem Bureau der Bauleitung (Zentralbahnplatz, altes Postgebäude) zur Einsicht aufgelegt.

Uebernaahmsofferten auf einzelne oder mehrere Gruppen sind bis 19. September 1904, abends 6 Uhr, verschlossen und mit der Aufschrift „Eingabe für Heizeinrichtungen im Aufnahmsgebäude Basel“ der unterzeichneten Direktion einzureichen.

Basel, den 4. August 1904.

Kreisdirektion II
der Schweiz. Bundesbahnen.

Rhätische Bahn.

Ausschreibung von Erdarbeiten

Die Herstellung der Auffüllung für Erweiterung der Anlagen der Rhätischen Bahn auf Station Landquart im Betrage von ca. 36000 Kubikmetern wird hiemit zur Konkurrenz ausgeschrieben. Pläne und Vertragsbedingungen können beim Oberingenieur im Verwaltungsgebäude in Chur eingesehen werden.

Die Angebote sind bis spätestens 31. August verschlossen mit der Aufschrift: „Eingabe für Stationsauffüllung Landquart“ an unterzeichnete Direktion einzureichen.

Chur, den 11. August 1904.

Die Direktion.

Konkurrenz-Eröffnung.

Die Kommission für die Erstellung eines Sanatoriums auf dem Knoblisbühl am Wallenstadterberg eröffnet hiemit Konkurrenz über folgende Arbeiten für die Wasserversorgung:

1. Liefern und Legen von ca. 700 m schmiedeisenen, galvanisierten Röhren von 2 und 2½ engl. Lichtweite für die Leitungen im Quellengebiet.
2. Liefern und Legen von ca. 2300 m Mannesmann-Röhren von 90 mm Lichtweite für die Zuleitung zum Reservoir.
3. Erstellung eines Reservoirs von 300 m³ Wasserinhalt, inkl. der zugehörigen Armaturen.

Pläne, Vorausmasse, Bauvorschriften und Vertragsbedingungen können vom 15. dies an im Bureau des Unterzeichneten eingesehen werden.

Verschlossene Uebernaahmsofferten, mit der Aufschrift «Wasserversorgung Knoblisbühl» versehen, sind bis zum 25. August laufenden Jahres an denselben einzureichen.

St. Gallen, den 10. August 1904.

Der Kantonsingenieur.

Konkurrenz-Ausschreibung

über

Bau der Alpenstrasse Grubenhag-Augstboden in Hasle
(Entlebuch).

Es wird hiemit Konkurrenz eröffnet für den Bau obgenannter Alpenstrasse auf eine Länge von ca. 3½ km. — Die bezügl. Pläne, Bauvorschriften, Pflichtenheft etc. liegen beim Präsidenten der Baukommission, Hrn. Josef Koch, Mooshof, Hasle, zur Einsicht auf, welcher nähere Auskunft erteilt.

Uebernaahmsofferten sind bis längstens den 30. August 1904 verschlossen, mit der Ueberschrift „Strassenbau Hasle“ dem Präsidenten der Baukommission einzureichen.

Hasle, den 11. August 1904.

Die Strassenbaukommission.

Technikum für Maschinen- & Elektrotechniker
Hildburghausen für Bau- & Tiefbautechniker.
Nachhilfskurse. Progr. durch d. Herzogl. Direktor.

Ausschreibung von Bauarbeiten.

Nachstehende Arbeiten werden zur Konkurrenz ausgeschrieben:

1. Die Vergrößerung der Malerwerkstätte und die Erstellung eines Magazins im Betrage von ca. Fr. 20700.—,
2. Die Vergrößerung der Ladestation für Akkumulatoren im Betrage von ca. Fr. 4800.—,

in der Werkstätte Olten.

Pläne und Bedingungen können im Hochbaubureau des Oberingenieurs des Kreises II in Basel, Leimenstrasse 2, und im Bahningenieur-bureau V in Olten eingesehen werden, wo auch Eingabeformulare zu beziehen sind.

Uebernaahmsofferten für alle oder einzelne Arbeiten, unter der Aufschrift «Malerwerkstätte und Ladestation der Werkstätte Olten» sind längstens bis 29. August 1904 schriftlich und verschlossen der unterzeichneten Kreisdirektion einzureichen.

Später einlaufende Offerten werden nicht berücksichtigt.

Basel, den 12. August 1904.

Kreisdirektion II
der Schweizerischen Bundesbahnen.

Eidg. Polytechnikum in Zürich.

Das Studienjahr 1904/1905 beginnt am 10. Oktober 1904.

Die Vorlesungen nehmen am 18. Oktober ihren Anfang. Schriftl. Anmeldungen sind bis spätestens 1. Oktober an die Direktion einzu-senden. Dieselben sollen enthalten: Name und Heimatsort des Angemeldeten, die Bezeichnung der Abteilung und des Jahreskurses, in welche er eintreten will, die Bewilligung der Eltern oder des Vormundes und die genaue Adresse derselben. — Beizulegen sind ein Altersausweis (für den Eintritt in den ersten Jahreskurs einer Fachschule ist das zurückgelegte 18. A'tersjahr erforderlich), ein Sittenzeugnis, sowie Zeugnisse über wissenschaftliche Vorbereitung und allfällige praktische Berufstätigkeit.

Die Aufnahmeprüfungen beginnen am 10. Oktober (event. schon am 7. Oktober). Ueber die bei denselben geforderten Kenntnisse oder die Bedingungen, unter welchen Dispens von der Prüfung gestattet werden kann, gibt das betreffende Regulativ Aufschluss.

Programme und Aufnahmeregulativ sind durch die Direktionskanzlei zu beziehen. (Preis dieser Drucksachen 60 Cts.)

Zürich, den 5. August 1904.

Der Direktor des eidgen. Polytechnikums:
Gnehm.

Soeben erschienen:

Jakob Burckhardt, Geschichte der Renaissance in Italien

Vierte Auflage

Herausgegeben von Prof. Dr. Holtzinger, Hannover.

Preis geheftet 12 Mark, vornehm gebunden 15 Mark.

Neu aufgenommen

sind zahlreiche, nach den vom Verfasser hinterlassenen Notizen gemachte Ergänzungen und Verbesserungen!

Paul Neff Verlag (Carl Büchle) Stuttgart.



Mäcker & Schaufelberger, Zürich,

empfehlen sich zur Lieferung

erstklassiger Werkzeugmaschinen

als

Drehbänke neuester und modernster Konstruktion, Bohrmaschinen, Hobelmaschinen, Shaping-Maschinen, Gewindeschneidmaschinen, Lufthämmer, Härteöfen, Stanzen und Scheren.

Uebernahme kompletter Werkstatteeinrichtungen für Maschinenfabriken, mech. Werkstätten, Schlossereien, Spenglereien etc.

LUDW. LOEWE & Co.

Akt.-Ges. — Berlin N. W. — Huttenstrasse 17—20.

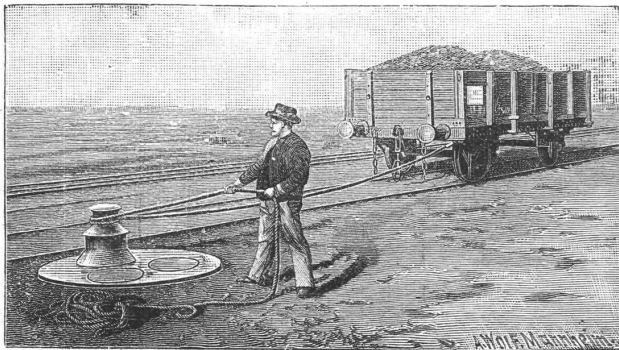
Werkzeugmaschinen amerik. Bauart.

Zentrierfutter
Fräser
Reibahlen

Werkzeuge

Gewindebohrer
Schneidzeuge
Kaliber und Lehren

Generalvertreter für die Schweiz:

RUDOLF FALKNER, Ing., LIESTAL.


Joseph Vögele, Mannheim

liefert seit 1842:

Weichen jeder Bauart und Spurweite für Haupt- und Nebenbahnen;
Herzstücke; Kreuzungen;
Drehscheiben und Schiebebühnen für Lokomotiven und Wagen, mit Hand-, Dampf- und elektr. Antrieb.
Drehscheiben mit Fuhrwerk befahrbar;
Rangierwinden, Spills, elektr. angetrieben, Stellwerke, Schlagbäume.

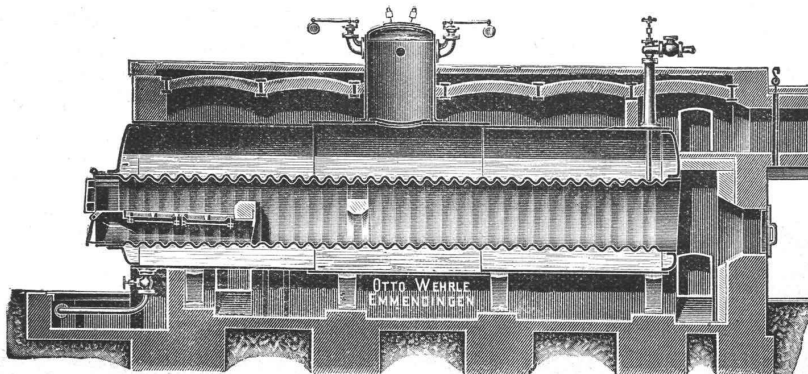
Vertreter für die Schweiz:

E. Wolf, Ing., Zürich.

Otto Wehrle, Emmendingen (Baden),

Maschinenfabrik, Kesselschmiede, Kupferschmiede.

Spezialfabrik für moderne Brauerei- und Mälzerei-Einrichtungen.



Maschinelle Nietung!

Maschinelle Stemmung!

Dampfkessel jeden Systems und jeder Grösse.

Reservoirs, Vorwärmer, Asphalt- und Seifenkessel, Eisenkonstruktionen.

Blecharbeiten und Kupferschmiedearbeiten jeder Art.

Transmissionen neuester Konstruktion, Pumpen und Aufzüge für alle Zwecke.

Apparate für die chemische Industrie.

Haustelephon, elektr. Uhren

und Sonnerie-Installationen mit Apparaten modernster Konstruktion.

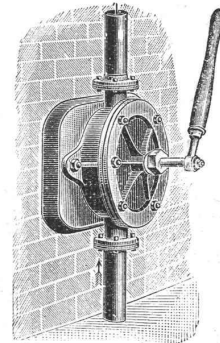
Generalvertreter
elektrisch heizbarer
Teppiche. la Referenzen.

Prospekte u. Kostenanschläge gratis.

R. Huppertsberg,
88 Asylstr., Zürich V.

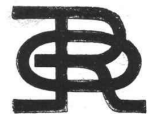
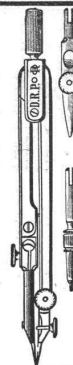
Flügel-Pumpen

zu m Heben von Wasser, Petroleum, Lauge etc.



Pumpen und Armaturen jeder Art.

Bopp & Reuher Mannheim.

Fabrik-Zeichen
gesetzlich geschütztPräzisions- und
Schul-Reisszeuge.

E. O. Richter & Co.,
Chemnitz i. Sachsen.

Technikum Strenz, meckl.

Ingen.-, Meister-,
Eintritt Technikerkurse, Abge-
Austritt Masch. u. Elektrotechn. kürztes
täglich Hoch- u. Tiefbau. Studium
Eisenkonstr. Tischlerei.

Programm gratis. Bennewitz,
Direktor.

Wichtig für das Gasbeleuchtungswesen und Tiefbau-Unternehmer!

Patente in mehreren Kulturstaaten.

Verfahren bezw. Einrichtung zur Feststellung von Gasausströmungen bei unterirdischen Leitungen, unter absolutem Ausschluss von Kabelverletzungen etc. Die Erfindung beseitigt die so häufig vorkommenden störenden Beschädigungen mittels sogen. Visitiereisen etc. Mit geringst. Kosten und einfachsten Mitteln ohne Fabrikation an Ort und Stelle herstellbar. Behörden und Gas- und Wasserwerke, Elekt.- und Kabelwerke, sowie Tief- und Betonbauunternehmer, welche Interesse an dieser Konstruktion haben, oder einen Bezirk zur Alceinausübung wünschen, erhalten Unterlagen und Kostenanschläge gratis zugesandt.

Gefl. Offerten an Ingenieur **Wilhelmi** in Küsnacht (Zürich).

Cement-, Kalk- & Cementsteinfabrik Käpfnach b. Horgen

empfehlen ihre seit 25 Jahren in der verschiedensten Verwendung erprobten Produkte wie:

Cementsteine

in allen Formaten für Rohbau und gewöhnliches Mauerwerk,

Kaminformsteine, div. Formsteine

für Schächte und Stollenmauerung,

Gartensteine und Platten, leichte Tuffsteine

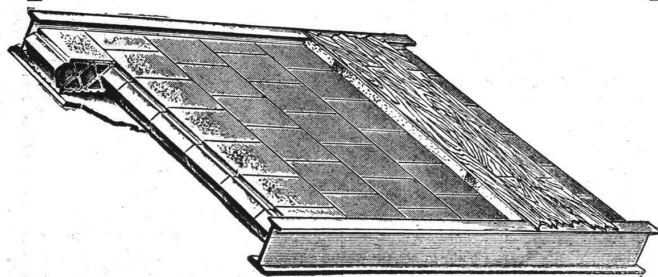
für Scheidewände und Riegelmauerwerk, ferner

la. Röhrencement, Hydr. Schwer. Kalk und Cementröhren

10—16 cm weit.

Normenfestigkeit, prompte Bedienung und billigste Preise zusichernd.

Neu! Innerhalb eines Jahres glänzend bewährt! **Neu!**
Zahlreiche Ausführungen!



Diagonal - Hohlsteindecke mit starker Abdeckplatte.

Sicherheit gegen Schwamm, Fäulnis, Dunst, Staub, Feuer, Schall und Durchbruch.

✚ Patent zu verkaufen oder Fabrikationslizenzen unter günstigen Bedingungen zu vergeben.

Broschüre nebst behördlichen Prüfungszeugnissen zu erhalten durch die

Patentbank Confidentia A.-G.

Zürich (Metropol).

Thonwerk Biebrich, A.-G.

Biebrich a/Rhein

beste Referenzen und Zeugnisse aus der Schweiz,

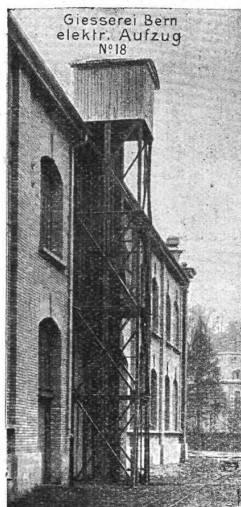
liefert die für den **Bau** und **Betrieb** von **Gasanstalten, Zementfabriken, Chemischen Fabriken, Cellulosefabriken, Schweiss- und Puddelwerken, Eisengiessereien**, sowie für **Dampfkessel- und sonstige Feuerungsanlagen** notwendigen

feuerfesten und säurebeständigen Produkte

Retorten, Form- u. Normalsteine, Gloverringe, Mörtel etc.

Gesellschaft der Ludwig von Roll'schen Eisenwerke

Filiale: **Giesserei Bern** liefert:



Hebezeuge jeder Art

als: **Laufkrane**, und feste od. fahrbare **Drehkrane** für Hand- und speziell **elektrischen** Betrieb; **Aufzüge** für hydraulischen, **elektrischen** und Transmissionsbetrieb.

Eisenbahnmaterial

als: **Drehscheiben** und **Schiebebahnen**

für Wagen- und Lokomotiven; Hand-, **Dampf-** und **elektrischer** Betrieb. **Weichen** für **Haupt-** u. Nebenbahnen, für **Vignol-** und **Rillen-Schienen**.

Barrieren mit und ohne Verriegelung und Vorläuten.

Zahnstangenoberbau; kompl. Seilbahnen für Güter- und Personentransport. (Eigene patentierte Systeme.) Seit 1898 15 Touristen-Seilbahnen geliefert.

Schleusenanlagen

für Hand- und elektrischen Antrieb.

Hydraulische, automatische **Cementsteinpressen**.

— Angaben über zahlreiche Ausführungen, Referenzen, Projekte und Kostenvoranschläge stehen zu Diensten. —

Baugeschäft in Zürich

mit Dampfsäge, Zimmerei, Schreinerei, gut eingerichtet, leistungsfähig, ist billig zu vorteilhaften Konditionen zu verkaufen. Für bemittelte Baukundschaft sichere Existenz. — Gefl. Offerten unter Chiffre Z. W. 6797 an die Annoncen-Expedition **Rudolf Mosse, Zürich**.

Nur für Künstler!

(Maler, Bildhauer, Architekten, Zeichner etc.)

En Costume d'Eve

Etudes de Nu féminin d'après Nature.

Album destiné aux Artistes et aux Amateurs.
Zwei Serien à 5 Lieferungen. Format 40x30 cm.

Ein Aktwerk ohnegleichen!

Künstlerische Freilichtaufnahmen in prachtvoller Wiedergabe. Beschlagnahme infolge glänzender Urteile bedeutender Künstler aufgehoben! Wurde als für Künstler unentbehrlich bezeichnet!

Zur Probe; I. Serie Liefg. 1 für Mk. 2.30 franko, II. Serie Liefg. 1 für Mk. 2.30 franko.

I. Serie Liefg. 1 bis 5 für Mk. 10.50 franko, II. Serie Liefg. 1 bis 5 für Mk. 10.50 franko.

I. resp. II. Serie komplett in Künstlerleinen-Mappe für à Mk. 13.— franko (Ausland entsprechendes, Nachnahme 20 Pfg. Porto mehr).

Ich liefere nur gegen Bestellung mit der Erklärung, dass das Werk zu künstlerischen Zwecken gebraucht wird.

Oswald Schladitz, Berlin W. 57, Bülowstr. 51, Z. B.



LITOSILO

fugenloser, unverbrennlicher Kunstholz-Bodenbelag,

wird direkt auf rohen Beton, Holz, Stein oder sonstigen alten, immerhin soliden Unterboden gegossen, verbindet sich mit diesem zu einem untrennbaren Ganzen und ist anerkannter Weise

der beste hygienische Nutzboden.

Eigenes Imprägnierungs-Verfahren, um den Boden gegen Verunreinigung irgend welcher Art, gegen heisses Wasser, Säuren, Tinte, Fett, Blut etc. unempfindlich zu machen.

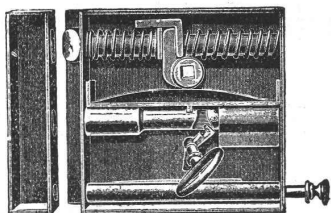
PYRASPI

Feuerschutz
Holz Anstrich Farbe

Prospekte, Muster, Versuchsobjekte, Kostenanschläge gratis.

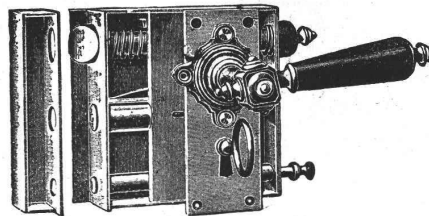
Ch. H. Pfister & Co., 10, Leonhardstrasse Basel.
Fabrik bautechnischer Spezialitäten.

Unternehmung für Bodenbelag in Litosilo.



„Reform“ Türschloss der Zukunft.

Patentiert in:
 Deutschland Frankreich Italien
 Oesterreich Russland Schweiz
 Amerika D. R. G. M.
 Dauerhaft Billig Einfach.
WÜSCHER & Co.,
 — Feuerthalen bei Schaffhausen. —



Aktiengesellschaft vormals

Joh. Jacob Rieter & Co., Winterthur

Paris 1900. Grand Prix; 3 goldene und 1 silberne Medaille.

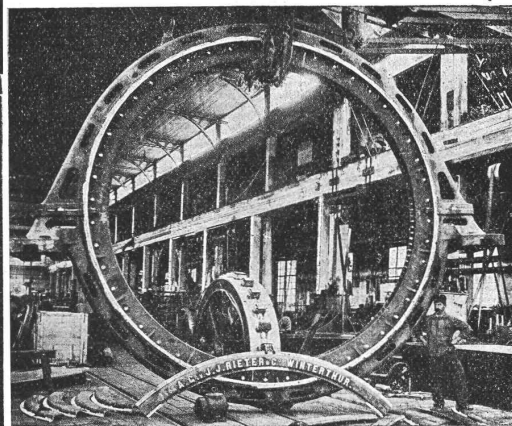
Komplete Anlagen für

**Elektrische Beleuchtung u. Kraftübertragung
Elektrische Bahnen.**

Elektrischer Antrieb einzelner Arbeitsmaschinen.

Hydraulische Anlagen:

Turbinen Francis, Jonval, Girard, Pelton,
 Präzisionsregulatoren, hydraulische und elektrische Bremsregulatoren.
 Elektrische Strassenbahnen mit Gleich- u. Mehrphasenstrom.



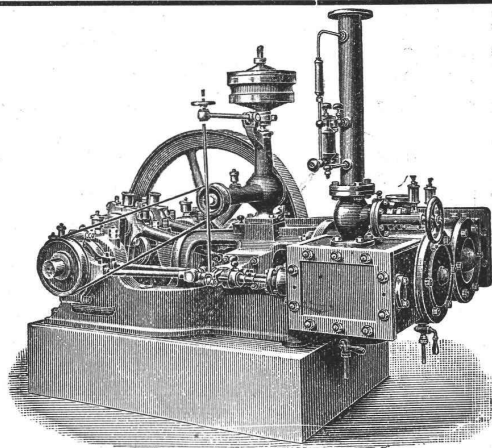
Ueber 1100

Maschinen

aus-
geführt.

Paris 1900:

Grand Prix.



Maschinenfabrik Burckhardt, Basel
 Aktiengesellschaft.

Kompressoren und Vakuumpumpen

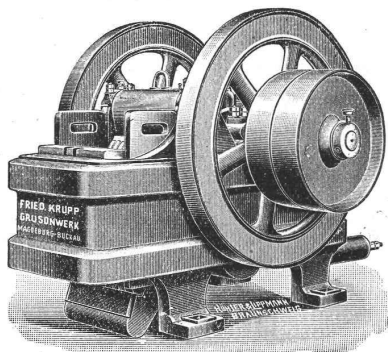
ein- und mehrstufig, mit Dampf-, Riemen- oder
elektrischem Antrieb.

Stehle & Gutknecht

Basel

Basler Zentralheizungsfabrik

//// Zentralheizungen jeden Systems // komplette Badhaus-Einrichtungen // prima Referenzen. ////



Schottermaschinen

sowie sonstige
Zerkleinerungs-
Maschinen • •

Kies-Zerkleinerungs- und Sandbereitungs-Anlagen
 Sand- u. Kies-Waschmaschinen, Mischmaschinen für Mörtel, Beton usw.
Kräne jeder Art. — Umlade- und Transportanlagen für Massengüter.
 Weichen. Herz- und Kreuzungsstücke. Hartguss-Räder.
 Vollständige maschinelle Einrichtungen für Zementwerke,
 Schamottefabriken, Kalk-, Gips-, Mörtel- u. Asphalt-Mühlen.

Preisbücher kostenfrei.

FRIED. KRUPP AKT.-GES. GRUSONWERK Magdeburg-
 Buckau

DRAHTSEILE jeder Art für **LUFTSEILBAHNEN**, Seilriesen,
 Bergbahnen
 Schiefe Ebenen
 Aufzüge
 Transmissionen
 etc.

F. MARTI
 Winterthur

Maschinenhallen & Werkstätten in **Wallisellen** b. Zürich
 & in **Bern** b. **Weyermannshaus**. **Dépôt** in Yverdon etc.
 Prospekte und Kostenanschläge gratis.

Verkauf & Vermietung
 von
Bau-Unternehmer-
Material.
Lokomobilen.
Pumpen & Ventilatoren.
 Kl. Lokomotiven.
 Transportable Stahlbahnen,
 Rollwägelchen, Drehscheiben etc.

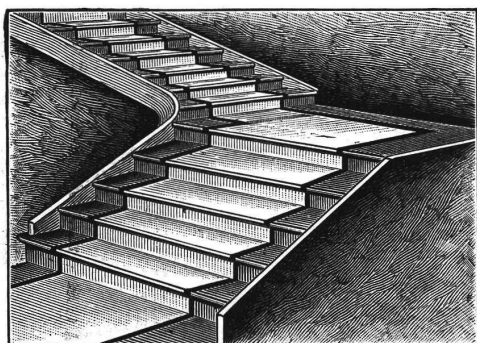
HASPELMOOR-ISOLIERMULLE zur mehrjährigen Eiserhaltung auch in oberirdischen
 Bretterhütten. Grösster Erfolg in über 2000 Brauereien,
 Hôtels, Villen, Metzgereien etc.

Vorzügliche Wirkung bei Schalldämpfungen, bei Anwendung für leichte Bauten, Fehlböden, keine Fäulnis etc.
 Isolationsfähigkeit 3,6 (Luft = 1). * Geringes spezifisches Gewicht. * Spezial-Broschüre mit Bauplänen zu Eishütten gratis.

Bayerisches Torfstreu- und Mullewerk, Haspelmoor, Oberbayern.

Schweiz. Xylolith-(Steinholz)-Fabrik Wildegg
 Dr. P. Karrer, vorm. Rilliet & Karrer.
 + Patent Nr. 9080

Treppenstufen aus Xylolith
 für Belag von



Eisernen Treppen; Hölzernen und Betontreppen;
 Wendeltreppen; abgelaufene Sandsteintreppen.
 Grosse Standsicherheit, feuersicher, grösste Solidität.
 Unifarben oder mit gefärbtem Treppenläufer.
 Einz. in der Schweiz bis jetzt ca. 200 000 m² Böden und
 ca. 10 000 Treppenstufen gelegt.

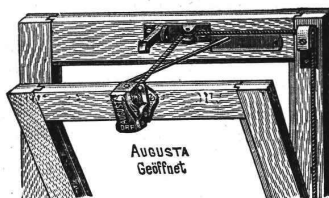
Zur modernen Ausstattung eines Neubaus
 gehören vor allem Oberlichtöffner.

Die besten Systeme sind: **Augusta**, heute am meisten gekauft;

Herkules und
Victoria.

Prospekte und Modelle
 franko.

E. Müller-Meister,
 Zürich, Gemüsebrücke.



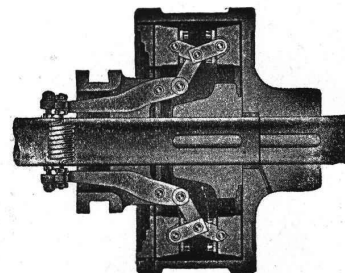
Zu verkaufen: Eine sehr gut erhaltene
Sulzer-Dampfmaschine von 50 P.S.
 Elekt. Glühlampenfabrik Aarau A.-G.

+ Nr. 23860 **Benn's** + Nr. 23860

Patent-Reibungskupplung

ist
 die beste — die sicherste —
 die einfachste — die billigste
 aller existierenden Reibungskupplungen

Man verlange Kataloge.



Normale Kupplungen
 auf Lager.

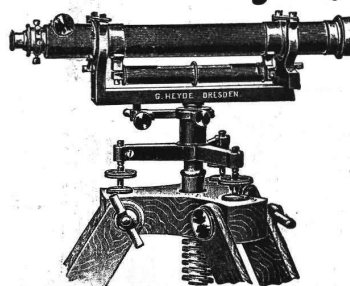
Alleiniges Ausführungsrecht für die Schweiz:

Gesellschaft der
L. von Roll'schen Eisenwerke
Eisenwerk Clus (Kt. Solothurn).

Abtg.: **Moderne Transmissionen.**

Gustav Heyde, Dresden VII,

Ammonstr. 32.



Theodolite u.
 Vermessungs-Instrumente
 aller Art.

Bau-Theodolite
 in allen Preislagen.
 Winkelprismen. Reisszeuge.
 Sämtl. Messgeräte.

Vertretung und Musterlager
 für die Schweiz:

C. F. Billwiler & Co., Zürich.