

Zeitschrift: Schweizerische Bauzeitung
Herausgeber: Verlags-AG der akademischen technischen Vereine
Band: 43/44 (1904)
Heft: 4

Werbung

Nutzungsbedingungen

Die ETH-Bibliothek ist die Anbieterin der digitalisierten Zeitschriften auf E-Periodica. Sie besitzt keine Urheberrechte an den Zeitschriften und ist nicht verantwortlich für deren Inhalte. Die Rechte liegen in der Regel bei den Herausgebern beziehungsweise den externen Rechteinhabern. Das Veröffentlichen von Bildern in Print- und Online-Publikationen sowie auf Social Media-Kanälen oder Webseiten ist nur mit vorheriger Genehmigung der Rechteinhaber erlaubt. [Mehr erfahren](#)

Conditions d'utilisation

L'ETH Library est le fournisseur des revues numérisées. Elle ne détient aucun droit d'auteur sur les revues et n'est pas responsable de leur contenu. En règle générale, les droits sont détenus par les éditeurs ou les détenteurs de droits externes. La reproduction d'images dans des publications imprimées ou en ligne ainsi que sur des canaux de médias sociaux ou des sites web n'est autorisée qu'avec l'accord préalable des détenteurs des droits. [En savoir plus](#)

Terms of use

The ETH Library is the provider of the digitised journals. It does not own any copyrights to the journals and is not responsible for their content. The rights usually lie with the publishers or the external rights holders. Publishing images in print and online publications, as well as on social media channels or websites, is only permitted with the prior consent of the rights holders. [Find out more](#)

Download PDF: 05.02.2026

ETH-Bibliothek Zürich, E-Periodica, <https://www.e-periodica.ch>

MASCHINENFABRIK

OERLIKON

OERLIKON
BEI ZÜRICH



Drehstrom- und Wechselstrom-

Generatoren

Gleichstrom- **Dynamos**

Turbo-Generatoren

Rotierende Umformer

für Beleuchtung
und Kraftübertragung,
für Bahnbetrieb und Elektrolyse

HASPELMOOR-ISOLIERMULLE

Vorzügliche Wirkung bei Schalldämpfungen, bei Anwendung für leichte Bauten, Fehlböden, keine Fäulnis etc.
Isolationsfähigkeit 3,6 (Luft = 1). * Geringes spezifisches Gewicht. * Spezial-Broschüre mit Bauplänen zu Eishütten gratis.
Bayerisches Torfstreu- und Mullewerk, Haspelmoor, Oberbayern.

zur 'mehrfährigen Eiserhaltung auch in oberirdischen
Bretterhütten. Grösster Erfolg in über 2000 Brauereien,
Hôtels, Villen, Metzgereien etc.

Leitungsstangen

für elektrische Anlagen liefern stets billigst.

Kupfervitriol-Imprägnierung.

Wir empfehlen: ↪

Ulmen-, Ahorn- u. Bündtner-Fichtenbretter.

↪ Spezialität: ↪

Durchgefärbtes Holz,
insbesondere **Grauholz.**

Natürliche Struktur bleibt; kein Bemalen mehr.

Schweiz. Farbholz- & Imprägnierungs-Fabrik, A.-G.,
in Hochdorf.

Anerkannt beste Sorten

Dynamit verschiedene Stärken
für alle Sprengzwecke.

Zündschnüre

Sprengkapseln

liefert

Dynamit Nobel A.-G. Zürich
Mythenstrasse 21.

Fabrik in Isleten (Uri).

~ Dépôts in der ganzen Schweiz. ~



Ia. komprimierte blanke Stahl-

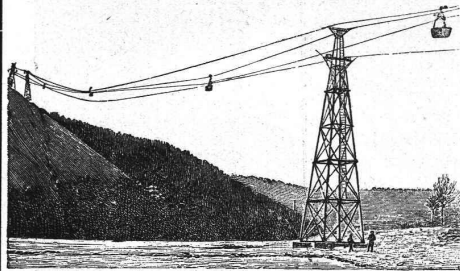
WELLEN

Grösstes Lager. Prompte und billige Bedienung

Affolter, Christen & Co., Basel.

Eisen und Stahle en gros.



J. POHLIG, Akt.-Ges., CÖLN.

Maschinenfabrik: **Cöln-Zollstock.**
Fabrik für Eisenkonstruktionen: **Brühl b. Cöln.**

Drahtseilbahnen
über 1500 Anlagen in allen Weltteilen ausgeführt.

Verladevorrichtungen.

≡ **Selbstgreifer.** ≡

Zahlreiche Ausführungen. Beste Referenzen.

Man verlange Spezialkataloge.

Vertreter für die Schweiz: Civ.-Ing. **Jos. Englert-Faber, Basel**, Schützengrab. 31.

LUDW. LOEWE & Co.

Akt.-Ges. — **Berlin N. W.** — Huttenstrasse 17—20.

Werkzeugmaschinen amerik. Bauart.

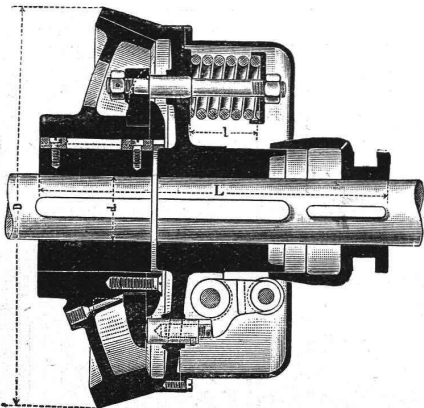
Zentrierfutter
Fräser
Reibahlen

Werkzeuge

Gewindebohrer
Schneidzeuge
Kaliber und Lehren

Generalvertreter für die Schweiz:

RUDOLF FALKNER, Ing., LIESTAL.



Prospekte und Preislisten gratis.

Unsere

Pat. Reibungs-Kupplung

zeichnet sich aus durch:

Einfache, solide Konstruktion;
Leichtes, stossfreies Ein- und Ausrücken während
des Betriebes;
Geringe Abnutzung;
Vollkommene Sicherheit gegen selbsttätiges Ein-
und Ausrücken;
Bequeme Zugänglichkeit aller Teile;
Billige Preise.

Maschinen-Fabrik St. Georgen b. St. Gallen.

Kom.-Ges.

Ludwig v. Süsskind.

Holz-Terrazzo

Bester fugenloser Bodenbelag.

Fusswarm, feuerfest, wasserbeständig, elastisch, sanitär und staubfrei.

Referenzen! — **Keine Magnesitverbindung.** — Garantie!

Herm. Schultze, bautechn. Bureau

Weinbergstrasse 53 — **ZÜRICH IV** — Telefon 2939.

J. Nörr ☼ Zürich ☼
Bahnhofstr. 77.



Ältestes, grösstes Spezialhaus für
echte porös
wasserdichte **Loden**
Nouveautés

Stoffe meterweise.

Elegante Massarbeiten:
Ves'on-Anzüge v. Fr. 65.— an
Paletots: „ „ „ 45.—
Fertige Lodenartikel
in reichster Auswahl.
Modell-Album franko.

L. Lutz'sche Lederkohlenwerke
Gernsbach i. M.

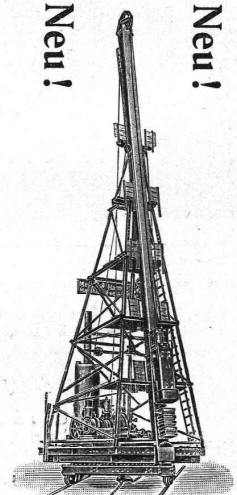
liefern Lederkohlen billigst und
reell in jedem Quantum.

**Betonpfahl-
Rammen** ☼

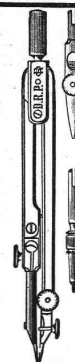
hervorragend bewährt.

Neu!

Neu!



Menck & Hambrock
Altona-Hamburg 32.



Fabrik-Zeichen
gesetzlich geschützt.

**Präzisions- und
Schul-Reisszeuge.**

E. O. Richter & Co.,
Chemnitz i. Sachsen.

Facettier-, Schleif-
und Polierwerke Seebach,
Spiegelbelege-Anstalt
Fensterglas
Draht- und Rohglas
Glasjalousien etc. etc.

Grambach & Linsi, Brunng. 8 & 10, Zürich

unbelegt
plan

→ Spezialität: ←
Spiegelglas

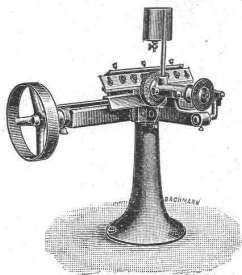
Ia. belegt
facettiert

Telegramm GrambachLinsi Zürich.

in allen Façon.

Telephon 2290.

Höchste Auszeichnung
Goldene Medallien
Zürich 1894, Genf 1896.
Man verlange Preise
über
alle Tafelgläser.



Maschinenfabrik & Eisengiesserei Schaffhausen

vormals **J. Rauschenbach.**

Holzbearbeitungs-Maschinen:

Vollgatter, einfache Sägegänge, Bau- und Brennholz-Fräsen, Bandsägen, kombinierte Universal-Bandsägen mit 4 Apparaten, Kreissägen mit und ohne Bohraparat, Dickehobelmaschinen, Abrichtmaschinen, kombinierte Hobel- und Abrichtmaschinen, Langlochbohr- und Stemmaschinen, automatische Hobelmesser-Schleifmaschinen etc. etc.

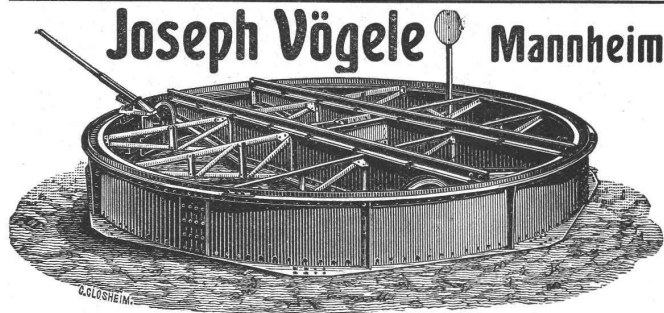
Vorzügliche Konstruktion.

Billigste Preise.

Solide Ausführung.

Zahlreiche Referenzen.

Kataloge gratis und franko.



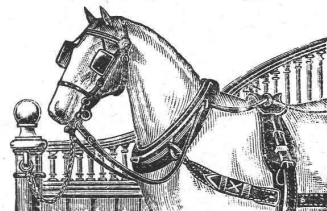
Joseph Vögele Mannheim

liefert seit 1842:
Weichen jeder Bauart und Spurweite für Haupt- und Nebenbahnen;
Herzstücke; Kreuzungen;
Drehscheiben und Schiebebahnen für Lokomotiven und Wagen, mit Hand-, Dampf- und elektr. Antrieb.
Drehscheiben mit Fuhrwerk befahrbar;
Rangierwinden, Spills, elektr. angetrieben, Stellwerke, Schlagbäume.

Vertreter für die Schweiz:

Wolf & Graf, Zürich.

Stall-Einrichtungen



Gold. Medaille: Zürich, Bern, Genf.

Gebr. Lincke, Zürich.

Fahrbare Versetzmasten

für Sandsteinbauten etc., System Voss.

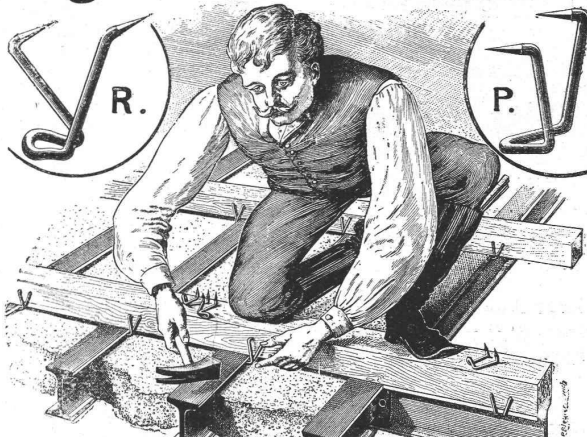
Rüstungen entbehrlich. Bedeutende Kosten- und Zeitersparnis.

Ia. Zeugnisse und Referenzen. Patente angemeldet.

Aleinfabrikation für die Schweiz:

Kesselschmiede Richterswil.

Rordorfsche Lagerholzklammern



liefern in verschiedenen Grössen von Fr. 4 an per 100 Stück
Patentinhaber: **Gebrüder Rordorf, Zürich, auf der Mauer 5.**

Aktien-Gesellschaft, Reussengrube,

Thüring. Gewerbe- und Industrie-Ausstellung zu Erfurt 1894.

Erdfarben- u. Verblendstein-Fabrik

Sächs.-Thüring. Industrie- und Gewerbe-Ausstellung zu Leipzig 1897.

Staatspreis.

Kretzschwitz b. Gera-Reuss

Ehrenpreis der Stadt Leipzig.

Telegr.-Adresse: Reussengrube-Gerareuss.

Verblendstein-Werke I. Ranges

Fernspr.-Anschl. Amt Gera Nr. 311

empfiehlt

Verblend- und Profil-Steine, Terrakotten etc.

in jeder gewünschten Farbe, wie **hell- und dunkelrot, leuchtgelb, ockergelb, hell- und dunkelgrau** (Sandsteinfarben).

Glasuren in allen Farben

feinste Qualität, garantiert haar- rissfrei und wetterbeständig.

Anfertigung von **Zeichnungen für Verblendsteinfassaden** gratis.

Grosse Staats- und Privatbauten ausgeführt.

Zeugnisse von Behörden.

Muster gratis und franko.

Vertreter: **F. Sponagel & Co., Zürich.**

HYGIEIA

Abwasser Reinigungs-Anlagen

Klärung von Closet-, Fabrik- und Hausabwässern jeder Art nach eigenen patentierten Konstruktionen auf Grund langjähriger praktischer Erfahrungen nach dem Faulprinzip u. dem biologischen Oxydationsverfahren durchgeführt von einfacher Sedimentation bis zur Erzielung eines klaren und geruchlosen Reinigungsproduktes von trinkwasser-ähnlicher Beschaffenheit zur unmittelbaren Ableitung in Flüsse u. stehende Gewässer, auf Fluren, ohne laufende Unterhaltungskosten u. Bedienung. Projektierung für einzelne Gebäude u. ganzer Häuserkomplexe.

Automatische Central-Closets

Erprobte Spezialkonstruktionen für **SCHULEN, KASERNEN, FABRIKEN** etc. Spülung selbstthätig und unbedingt zuverlässig. — Geringer Wasserverbrauch. — Absolute Geruchlosigkeit. Unbegrenzte Dauerhaftigkeit. Erstklassige Zeugnisse von Behörden u. Privaten.

Gesundheitstechnische Apparate

SPEZIAL-KONSTRUKTIONEN für **Krankenhäuser, Irrenanstalten, Sanatorien, Hôtels** nach den neuesten Anforderungen der Hygiene. — Erstklassige Referenzen.

LEHMANN & CO

Specialinstallationsgeschäft für gesundheitstechnische Anlagen

ZÜRICH

KONSTANZ

Schützengasse 19

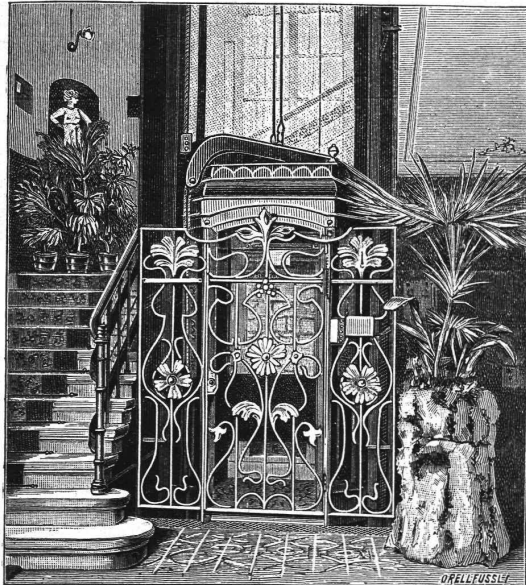
Schulstrasse 14

Wichtig für das Gasbeleuchtungswesen und Tiefbau-Unternehmer!

Patente in mehreren Kulturstaaen.

Verfahren bezw. Einrichtung zur Feststellung von Gasauströmungen bei unterirdischen Leitungen, unter absolutem Ausschluss von Kabelverletzungen etc. Die Erfindung beseitigt die so häufig vorkommenden störenden Beschädigungen mittels sogen. Visitiereisen etc. Mit geringst. Kosten und einfachsten Mitteln ohne Fabrikation an Ort und Stelle herstellbar. Behörden und Gas- und Wasserwerke, Elekt.- und Kabelwerke, sowie Tief- und Betonbauunternehmer, welche Interesse an dieser Konstruktion haben, oder einen Bezirk zur Aleinausübung wünschen, erhalten Unterlagen und Kostenanschläge gratis zugesandt.

Gefl. Offerten an Ingenieur **Wilhelmi** in Küsnacht (Zürich).



G. Wüst & Comp. in Seebach-Zürich

bauen als Spezialität:

Elektrische Personen- und Warenaufzüge
mit Pfeilradwinde nach eigenem patentiertem System.

Beste Aufzugswinde der Gegenwart,
welche vermöge ihres geringen Stromverbrauchs **an jedes Lichtnetz**
(also auch Einphasenstrom) angeschlossen werden kann.

Eine **Druckknopfsteuerung** eigenen Systems ermöglicht die Benützung
des Aufzuges **ohne Führer** durch jedes Kind.

Billigste Anschaffungs- und Betriebskosten.
Absolut ruhiger Gang. Präziseste Steuerung. Vorzügliche Fangvorrichtung.
Projekte u. Kostenvoranschläge gratis. Man verlange ausführlichen Prospekt.
Feinste Referenzen über ausgeführte Anlagen.

Schwarzwälder Granitwerke

Meyer & Bohrmann
Kandern (Baden).

Grosser Bruchbetrieb in
feinkörnigem weissem u. rotem Granit, von höchster Druckfestigkeit.

Pflastersteine (25 000 m² jährlich),

**Sockel, Treppentritte, Säulen, Platten, Flussbausteine,
Randsteine.**

Der rote Granit fand Verwendung zu folgenden Denkmälern:
Telldenkmal Altdorf, Bubenbergsdenkmal Bern, Weltidenkmal
Aarau, Vadianendenkmal St. Gallen, etc.

Duchapt Caron Paris



Alleiniger Fabrikant

35-jähriger Erfolg ♦ 27 Medaillen.

**Gegen
Feuchtigkeit der Mauern,
frischen Gips
und Salpeterbildung
Anstreichen auf Zement.**

**Caron'sche
Tünchen**

Alleinverkauf für die Schweiz:
Gips-Union A.-G., Stadthausquai 11, Zürich.

Fugenloser LAPIDIT Fussboden
der vollkommenste Belag der Gegenwart
ist enorm widerstandsfähig u. zäh, fußwarm u. schalldämpfend,
feuer- u. schwammsicher, sowie wasserbeständig u. bakterienfrei.

Bester Belag für Massivdecken

für Krankenhäuser, Schulen, Kasernen, Bureaux, Läden,
Restaurants, Fabriksäle etc. spec. geeignet.

Bester Belag für Treppen u. zur Reparatur ausgelaufener Treppen.

Muster, Prospekte u. Referenzen durch die Fabrik

ED. WÜTHRICH & C^{ie}

HERZOGENBUCHSEE, Schweiz.

Moderne

deutsche, französische

Tekko-

Schweizer-Fabrikat,
waschbar,

Sanderson's-

erstklass. engl. Fabrikat,

Lincrusta-

schönster Ersatz für

Engl. Plafond-

plastisch, leicht,

apeten

und englische Fabrikate

apeten (Haupt-Depot)

enorm solid,
desinfizierbar.

apeten

wunderschöne Friese.

apeten

Holzstäbe, billige.

apeten

dauerhaft.

Letzte Neuheit: Fab-Ri-Ko-Na

amerikanischer Wandstoff, in allen Farben,
uni oder künstlerisch bemalt (Alleinvertretung f. die Schweiz).

Musterkarten und Kataloge auf Wunsch umgehend franko.

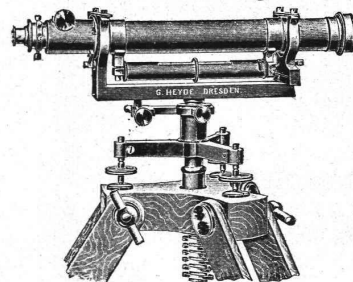
Voranschläge prompt. — Zivile Preise. — Sorgfältige Ausführung.

J. Bleuler, Tapetenlager,

38 Bahnhofstr. — ZÜRICH — Bahnhofstr. 38

Gustav Heyde, Dresden VII,

Ammonstr. 32.



Theodolite u. Vermessungs-Instrumente
aller Art.

Bau-Theodolite

in allen Preislagen.

Winkelprismen. Reisszeuge.
Sämtl. Messgeräte.

Vertretung und Musterlager
für die Schweiz:

G. F. Billwiler & Co., Zürich.

Zugfrei. Closets Geruchlos.

überall anwendbar, wo **wenig** oder **kein Wasser**
zur Verfügung. Für Fabriken, Kasernen, Schulen, einfache und
bessere Wohnungen.
J. A. Braun, Stuttgart W.

Oehler & Co., Aarau

Maschinenfabrik, Eisen- und Stahl-Giessereien

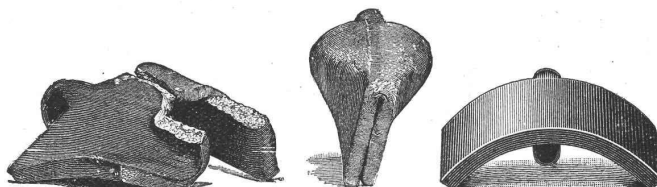
empfehlen als **Spezialitäten:**

Stahlgeleise und Wagen für Bauunternehmer und industrielle Etablissements.

Eiserne Schubkarren und Handfuhrgeräte, Perronwagen aller Art.

Haberland-Eisen- und Stahlfaçon-Guss

Ersatz für
Schmiedeeisen.



Ersatz für
Stahl.

Beton- und Mörtelmischmaschinen. — Kies- und Sandwaschmaschinen.

Baggermaschinen für Nass- und Trockenbaggerung, Baggerlöffel.

Bremsberganlagen, Luftseilbahnen verschiedener Systeme.

Transmissionen. — Torfpresen. — Kollergänge und Rohrmühlen.

— **Grauguss etc.** —

Schweiz. Akkumulatorenwerke Tribelhorn A.-G. Olten.

Elektrische Motorwagen & Motorboote. Akkumulatoren

für Kraft und Licht.

Vorteile: Bis anhin unerreichte Einfachheit.

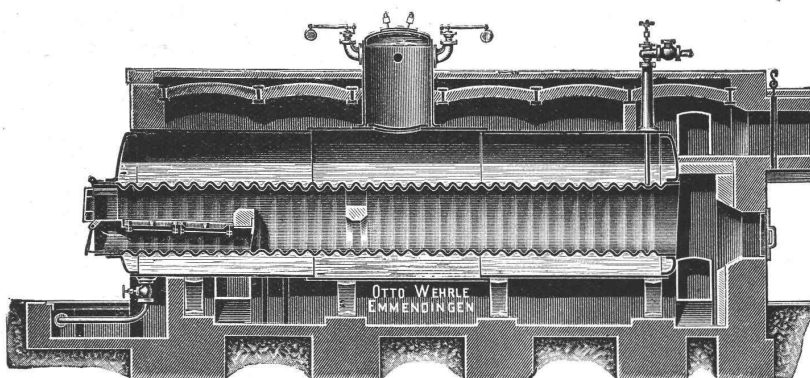
Schweiz. Akkumulatorenwerke Tribelhorn A.-G. Olten.

Otto Wehrle, Emmendingen (Baden),

Maschinenfabrik, Kesselschmiede, Kupferschmiede.

Spezialfabrik für moderne Brauerei- und Mälzerei-Einrichtungen.

Maschinelle Nietung!



Maschinelle Stemmung!

Dampfkessel jeden Systems und jeder Grösse.

Reservoirs, Vorwärmer, Asphalt- und Seifenkessel, Eisenkonstruktionen.

Blecharbeiten und Kupferschmiedarbeiten jeder Art.

Transmissionen neuester Konstruktion, Pumpen und Aufzüge für alle Zwecke.

— Apparate für die chemische Industrie. —

Patent-Bureau
J. Humund Ing. Werkmühlg. Zürich

A. Jucker, Nachf. von
Jucker-Wegmann,
Papierhandlung z. Hecht,
Schiffände 22, Zürich.

Grosses Lager
von
Pauspapieren, Pausleinen,
und Zeichenpapier,
Rollen und Bogen,
in nur vorzüglichen Qualitäten.
Holzzementpapier, Dach-
pappen, Bodenbelag- u.
Teppich-Unterlag-Papiere.



Georg Meyer & Kienast
Bahnhofplatz Zürich.
Photographische Artikel.

Zum Photographieren von Architek-
turen etc. liefern wir photographische
Apparate von Fr. 4.— bis Fr. 400.—,
Litote Stereo-Apparat Fr. 48.—.
— Katalog gratis. —

➡ Schluss-Termin für Annahme von Inseraten jeweilen Donnerstag Mittag 12 Uhr. ➡

Jüngerer

Heizungstechniker

findet in grösserem Installationsgeschäft angenehme Stelle. Eintritt möglichst sofort.

Offerten gef. unter Chiffre Z. A. 5876 an die Annoncen-Expd.

Rudolf Mosse, Zürich.

Gesucht

von einer grösseren Fabrik, welche maschinenmässig diverse Massenartikel erstellt, ein **technisch wie praktisch gebildeter, erfahrener Techniker** als Assistent der Betriebsleitung.

Anmeldungen mit Zeugnissen und Angabe über Studiengang, bisherige Tätigkeit und Gehaltsansprüchen sub Z. H. 5958 an

Rudolf Mosse, Zürich.

Automobilbau.

Wir suchen für unsere Abteilung Automobilbau einen tüchtigen **Konstrukteur**, welcher befähigt ist, die ihm übertragenen Konstruktionen selbständig und gewissenhaft auszuführen.

Es wollen sich nur Herren melden, welche schon in dieser Branche gearbeitet haben und für ihre Konstruktionen die Verantwortung übernehmen können.

Bei gegenseitiger Konvenienz kann sich die Stellung als Lebensstellung ausbilden.

Offerten mit vollständigem Lebenslauf, bisheriger Praxis, Gehaltsansprüchen und Eintrittstermin sind unter Chiffre Z. P. 5990 an **Rudolf Mosse, Zürich** zu richten.

Gesucht:

Auf ein **Architekturbureau** in **Zürich** ein jüngerer, tüchtiger

Bautechniker

(Schweizer), der mit der Bauführung vertraut ist und Konstruktionszeichnungen selbständig anfertigen kann. — Offerten mit Gehaltsansprüchen unter Chiffre Z. B. 6052 an

Rudolf Mosse, Zürich.

Tüchtiger

Architekt,

flotter Zeichner, mit praktischer Erfahrung, sowie erfahrener **Bauführer**, vertraut mit allen Bureau- und Bauarbeiten, auf sofort **gesucht**.

Bewerber mit Lebenslauf, Altersangabe, Zeichnungen, Zeugnissen an **Lang, Architekt Wolf, Reg.-Bstr., Wiesbaden, Luisenstr. 23.**

Nur selbständige Kräfte wollen sich melden.

Erfahrener

ZEICHNER

für Hoch- und Wasserbauten, sowie maschinelle Einrichtungen in Graubünden

gesucht.

Sprachenkenntnisse erwünscht. Offerten mit Ausweis über Praxis, persönliche Verhältnisse usw. unter Angabe von Gehaltsansprüchen sub F. Z. M. 375 an

Rudolf Mosse, Frankfurt a. M.

Ingenieure u. Techniker erhalten Stellen d. d. Techn. Bureau
Spitz & Co., Berlin W 57,
Potsdamerstrasse 70a.

Architekt

mit langjähriger Praxis

sucht Stelle als **Bauführer**

oder auf Bureau. Beste Referenzen.

Gefällige Offerten unter Chiffre Zc. 4179 Y. an **Haasenstein & Vogler, Bern.**

Bauführer,

Tiefbau, der auch bewandert ist in Aufnahmen, Absteckungen, Nivellements u. Messtischaufnahmen, wünscht seine Stelle zu ändern, sofort oder später. Derselbe wäre auch geneigt, als **Associé** in ein techn. Bureau oder kl. Baugeschäft einzutreten.

Gef. Offerten sub B. R. 4359 an **Rudolf Mosse, Basel.**

Maschinentechniker

mit langjähriger Werkstatt- u. Bureau-praxis im Eisenkonstruktionsfache sucht seine Stellung zu verändern.

Gef. Offerten unter Z. B. 5952 an **Rudolf Mosse, Zürich.**

2 junge

Bautechniker,

mil.-frei, Absolv. ein. Baugew.-Schule, such. u. besch. Anspr. Stellg. Off. unt. F. Q. 4011 an **Rudolf Mosse, Colmar i. Els.**

Bauführer,

theoret. u. prakt. gebildet, durchaus erfahren, 34 Jahre alt, mit prima Zeugnissen und Referenzen, sucht sich zu verändern.

Offerten unter Chiffre Z. W. 6072 an **Rudolf Mosse, Zürich.**

Bautechniker,

mit mehrjähr. Praxis, gegenwärtig studierend, sucht Stellung über die Hochschulfreien event. dauernd.

Gef. Off. sub Chiffre Z. N. 6088 an **Rudolf Mosse, Zürich.**

Stelle gesucht:

Angehender

Bautechniker,

mit vierjähriger Realschulbildung und 2 1/2-jähriger Tätigkeit in einem Baugeschäfte, sucht per sofort passende Stelle. — Gef. Offerten unter Chiffre Z. T. 6044 an die Annoncen-Expedition **Rudolf Mosse, Zürich.**

Zimmerpolier,

tüchtig, zuverlässig und erfahren im Hoch-, Treppen- und Chaletbau sucht Stelle. Prima Referenzen u. Zeugnisse zur Verfügung.

Offerten unter Chiffre Z. L. 6036 befördert **Rudolf Mosse, Zürich.**

Architekt,

akad. gebildet, mehrjährig selbständig tätig, in Entwurf und Konstruktion firm, sucht Verbindung mit Architekt behufs späterer

Übernahme des Bureau.

Offerten unter Chiffre Z. C. 5753 an **Rudolf Mosse, Zürich.**

Junger Bauingenieur

mit diesjähr. eidg. Diplom, Deutsch, Franz. u. Italien. beherrschend, mit Vorkenntn. im Englischen

sucht Stelle

im In- oder Auslande.

Offerten mit Bedingungen unter Z. F. 5906 an **Rudolf Mosse, Zürich.**

Architekt,

mit Hochschulbildung u. mehrjähriger Praxis sucht Stelle in gutem Architekturbureau, event. auch als Bureauchef. Dauernde Stelle bevorzugt. Offerten unter Chiffre Z. A. 5826 an

Rudolf Mosse, Zürich.

Patent.

Die Inhaber des schweizerischen Patentes Nr. 24 906 auf einen **elektrischen Ausschalter** wünschen sich mit Interessenten in Verbindung zu setzen betr. **Verkauf des Patentes** oder Lizenzabgabe.

Gef. Anfragen sind zu richten an **E. Blum & Co., Patentbureau** in Zürich.

Zu verkaufen:**Repetitions-Theodolit,**

grosses Modell, in bestem Zustande, preiswürdig.

Gef. Offerten sub Z. J. 5934 an **Rudolf Mosse, Zürich.**

Zu mieten event. zu kaufen gesucht:

Zwei Cementröhrenmodelle

à 25 und 30 cm Lichtweite, mit je 6—8 unteren Muffen.

Eugen Hoffmann,

Badenerstrasse 157, **Zürich.**

Patent-Bureau
Carl Müller Prospekte u. Auskunft gratis
Zürich 11

Einheirat.

Sohn aus bester Familie, tüchtiger Kaufmann, Jurist oder Ingenieur (Fabrikantensohn), ist Gelegenheit geboten, an einem grösseren, bestsituierten Fabrikationsgeschäft mit mehreren Hundert Arbeitern (in Zürich) sich vorderhand in Vertrauensstellung zu betätigen. Wenn Charakter u. Tüchtigkeit entsprechen, hat derselbe Aussicht, glänzende Karriere zu machen.

Offerten unter Chiffre Zc 4129 Z an **Postfach 10 417, Hauptpost, Zürich.**



Leichte, wasserdichte Loden u. Waterproof f. Pelerinen, Havelocks Joppen und Hosen. Sämtliche Ausstattungsgegenstände für Touristik und Sport. Fertige Kostüme für Damen. Massanfertigung. Stoffverkauf meterweise. Muster zu Diensten. **Fritsch & Cie.,** Nachf. v. Jordan & Cie.

60 Bahnhofstrasse 60

neben Frz. Carl Weber, Spielwaren.

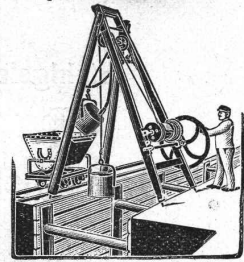


Für **Techn. Vorarbeiten** im **Bahn- und Strassenbau** empfiehlt sich **B. Emch, Ingenieurbureau, Bern, Mattenhofstr. 37.**

Geräte & Werkzeuge für Hoch- und Tiefbau.

Förder-Vorrichtung mit selbsttätiger Aus- und Zurückschwenkung der Fördermasse.

Grosse Leistung. Ersparnis an Arbeitern.



Bopp & Reuther, Mannheim.

Gedämpfte

Buchendielen Treppenstufen

nach Wahl geschnitten, sind abzugeben. Offerten unter RS 768 an

Rudolf Mosse, Zürich.

**Haustelephon, elektr. Uhren**

und Sonnerie-Installationen mit Apparaten modernster Konstruktion.

Generalvertreter

elektrisch heizbarer Teppiche. laReferenzen.

Prospekte u. Kostenanschläge gratis.

R. Huppertsberg,
88 Asylstr., Zürich V.

