

**Zeitschrift:** Schweizerische Bauzeitung  
**Herausgeber:** Verlags-AG der akademischen technischen Vereine  
**Band:** 43/44 (1904)  
**Heft:** 4

## **Werbung**

### **Nutzungsbedingungen**

Die ETH-Bibliothek ist die Anbieterin der digitalisierten Zeitschriften auf E-Periodica. Sie besitzt keine Urheberrechte an den Zeitschriften und ist nicht verantwortlich für deren Inhalte. Die Rechte liegen in der Regel bei den Herausgebern beziehungsweise den externen Rechteinhabern. Das Veröffentlichen von Bildern in Print- und Online-Publikationen sowie auf Social Media-Kanälen oder Webseiten ist nur mit vorheriger Genehmigung der Rechteinhaber erlaubt. [Mehr erfahren](#)

### **Conditions d'utilisation**

L'ETH Library est le fournisseur des revues numérisées. Elle ne détient aucun droit d'auteur sur les revues et n'est pas responsable de leur contenu. En règle générale, les droits sont détenus par les éditeurs ou les détenteurs de droits externes. La reproduction d'images dans des publications imprimées ou en ligne ainsi que sur des canaux de médias sociaux ou des sites web n'est autorisée qu'avec l'accord préalable des détenteurs des droits. [En savoir plus](#)

### **Terms of use**

The ETH Library is the provider of the digitised journals. It does not own any copyrights to the journals and is not responsible for their content. The rights usually lie with the publishers or the external rights holders. Publishing images in print and online publications, as well as on social media channels or websites, is only permitted with the prior consent of the rights holders. [Find out more](#)

**Download PDF:** 09.01.2026

**ETH-Bibliothek Zürich, E-Periodica, <https://www.e-periodica.ch>**

# Schweizerische Bauzeitung

Wochenschrift

für Bau-, Verkehrs- und Maschinentechnik

Herausgegeben

von

A. WALDNER

Dianastrasse Nr. 5, ZÜRICH II.

Verlag des Herausgebers. — Kommissionsverlag: Ed. Raschers Erben, Meyer & Zellers Nachfolger in Zürich.

Organ

Abonnementspreis:

Ausland. 25 Fr. für ein Jahr  
Inland. 20 „ „ „

Für Vereinsmitglieder:

Ausland. 18 Fr. für ein Jahr  
Inland. 16 „ „ „ „  
sofern beim Herausgeber  
abonniert wird.

Abonnements

nehmen entgegen: Heraus-  
geber, Kommissionsverleger  
und alle Buchhandlungen  
und Postämter.

Insertionspreis:

Für die 4-gespaltene Petitzeile  
oder deren Raum 30 Cts.  
Haupttitelseite: 50 Cts.

Insertate

nimmt allein entgegen:  
Die Annoncen-Expedition  
RUDOLF MOSSE,  
Zürich,

Basel, Bern, St. Gallen,  
Berlin, Breslau, Dresden,  
Frankfurt a. M., Hamburg,  
Köln, Leipzig, Magdeburg,  
München, Stuttgart, Wien.

des Schweizer. Ingenieur- und Architekten-Vereins und der Gesellschaft ehemaliger Studierender des eidg. Polytechnikums in Zürich.

Bd XLIV.

ZÜRICH, den 23. Juli 1904.

N<sup>o</sup> 4.

## Zentralheizung im Primarschulhause Cham.

Die Gemeinde Cham beabsichtigt, die Zentralheizung in 8/9 Zimmern mit einem Luftraum von ca. 1383 m<sup>3</sup>, event. 2383 m<sup>3</sup>, einzuführen.

Plan und Baubeschrieb liegen auf unterzeichneter Kanzlei zur Einsicht auf.

Uebernahmspreis mit Beschrieb und Installationsplan sind bis Ende Juli Herrn Präsident H. Baumgartner einzureichen.

Cham, den 15. Juli 1904.

Die Einwohner-Kanzlei.

## Stelle-Ausschreibung.

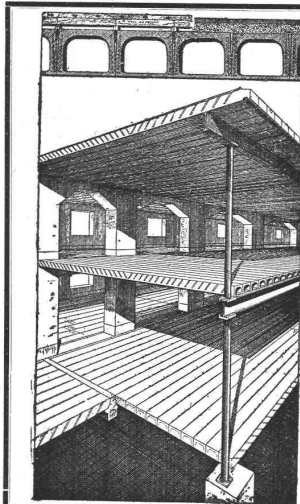
Die infolge Beförderung des jetzigen Inhabers erledigte Stelle eines **Inspektors des Wasserwerks** ist auf 1. Oktober 1904 neu zu besetzen.

Näheres bestimmt die Amtsordnung, welche auf dem Bureau des Gas-, Wasser- und Elektrizitätswerks, Binnerstrasse Nr. 8, bezogen werden kann.

Bewerber wollen ihre Anmeldung mit Angabe ihres Studienganges und ihrer bisherigen praktischen Tätigkeit bis zum 12. August d. J. an das unterzeichnete Departement einreichen.

Basel, den 20. Juli 1904.

Sanitäts-Departement.



## Zement-Hohlbalken

Patent No. 19425

mit armierten Seitenwandungen für beliebige Spannweiten.

Feuersicher,  
Schalldicht,  
Einfachster Einbau,  
Grosse Tragfähigkeit.

Die fertig erstellten Balken werden im Bau frei ohne jede Verschalung auf die Tragmauern aneinander gelegt und die Fugen nachträglich vergossen.

Internationale

Siegwartbalken-Gesellschaft  
in LUZERN

## MARMOR-ARBEITEN

liefert

Gebr. Pfister's Nachf. B. Pfister

Marmor-Industrie, Sägen-, Schleif-, Polier- u. Drehwerke.

Rorschach

Eigene Brüche.

Eigene Brüche.

Gesellschaft der

## Ludwig von Roll'schen Eisenwerke

Filiale: Giesserei Bern liefert:



**Hebezeuge jeder Art** als Laufkräne, und feste oder fahrbare Drehkräne für Hand- und speziell elektrischen Betrieb; Aufzüge für hydraulischen, elektrischen und Transmissionsbetrieb.

**Eisenbahnmaterial** als Drehscheiben und Schiebebühnen für Wagen und Lokomotiven; Hand-, Dampf- und elektrischer Betrieb.

Weichen für Haupt- u. Nebenbahnen, für Vignol- u. Rillen-Schienen. Barrieren mit und ohne Verriegelung und Vorläuten.

## Zahnstangenoberbau; komplette Seilbahnen

für Güter- und Personentransport. (Eigene patentierte Systeme.) Seit 1898 21 Touristen-Seilbahnen geliefert.

## Schleusenanlagen

für Hand- und elektrischen Antrieb.

Hydraulische, automatische Zementsteinpressen.

Angaben über zahlreiche Ausführungen, Referenzen, Projekte und Kostenvoranschläge stehen zu Diensten.

**LITO SILO**

fugenloser, unverbrennlicher

Kunstholz-Bodenbelag,

wird direkt auf rohen Beton, Holz, Stein oder sonstigen alten, immerhin soliden Unterboden gegossen, verbindet sich mit diesem zu einem untrennbaren Ganzen und ist anerkannter Weise

der beste hygienische Nutzboden.

Eigenes Imprägnierungs-Verfahren, um den Boden gegen Verunreinigung irgend welcher Art, gegen heisses Wasser, Säuren, Tinte, Fett, Blut etc. unempfindlich zu machen.

**PYRASPI**

Feuerschutz  
Holz Anstrich Farbe

Prospekte, Muster, Versuchsobjekte, Kostenanschläge gratis.

Ch. H. Pfister & Co., 10, Leonhardstrasse Basel.  
Fabrik bautechnischer Spezialitäten.

Unternehmung für Bodenbelag in Litosilo.

**Wasserversorgung Weesen.****Bauausschreibung.**

Die politische Gemeinde **Weesen** eröffnet über folgende zu vergebende Arbeiten freie Konkurrenz:

1. Erstellung eines Reservoirs von 300 m<sup>3</sup> Inhalt;
  2. Fassung und Zuleitung der Kertt- und Unterföderschen Quellen zum Reservoir;
  3. Erstellung einer Druckleitung ins Städtchen Weesen;
  4. Umänderung des jetzt bestehenden Hydrantennetzes.
- Diese Arbeiten werden gesamthaft vergeben (Einheitspreise).  
Kostenvoranschlag: rund Fr. 61000.

Pläne, Baubeschrieb und Vorschriften, Vorausmasse sowie Eingabe-Formularen liegen beim **Gemeindeamt Weesen** auf. An dasselbe sind auch verschlossene Uebernahme-Offerten mit der Aufschrift „**Wasserversorgung Weesen**“ bis den **10. August 1904** einzureichen. Zur Verzeigung der Baustellen ist am **2. August** eine Abordnung des Gemeinderates zur Disposition.

Weesen, den 18. Juli 1904.

Der Gemeinderat.

**Betriebsleiter gesucht.**

Bei einem der **bedeutendsten Elektrizitätswerke Oberitaliens** ist die Stelle des Betriebs-Chefs der Hauptzentrale **sofort neu zu besetzen**. Bewerber müssen der italienischen Sprache in Wort und Schrift mächtig sein und eine mehrjährige, ebenso selbständige, als erfolgreiche Tätigkeit in ähnlichen Stellungen nachweisen können.

Verlangt wird speziell genaueste praktische und theoretische Vertrautheit mit modernen Dampfmaschinen mit elektrischen Hoch- und Niederspannungsbetrieben ausgedehnten Umfangs, sowie auch mit Verwaltungs- und Personalangelegenheiten.

Bei zufriedenstellenden Leistungen wird, nach dreimonatlicher Probezeit dauernde Anstellung bei gutem Gehalt, nebst freier Wohnung, Licht und Heizung zugesichert.

Nur solche Bewerber, welche obigen Ansprüchen voll zu entsprechen vermögen, wollen sich unter Einsendung von Lebenslauf, Zeugnisabschriften, und Angabe ihrer Gehaltsansprüche unter C. 19733 M. an **Haasenstein & Vogler, Mailand**, wenden.

**Für Bauunternehmer****Eis-Gareten**

mit Stahlwalzenlager, daher sehr leicht gehend  
äusserst gefällige und solide Konstruktion in  
drei verschiedenen Grössen,  
bei **Abnahme grösserer Partien hohe Preisermässigung**,  
liefern

**Konstruktions-Werkstätte Herisau (Kt. Appenzell)****Elektr. Bahnen.**

Als **Betriebsleiter** einer kleinern od. **Depotchef** einer grossen elektr. Bahnanlage sucht tüchtiger Techniker mit sechsjähr. Praxis Stelle. Suchender ist bei einer der grössten elektr. Bahnanlage der Schweiz in Stellung. Eintritt nach Belieben. Prima Zeugnisse zu Diensten.

Offerten von Bahnverwaltungen und bahnbauenden Firmen erbeten unter Chiffre Q. 4195 Z. an **Haasenstein & Vogler, Zürich**.

**Vakante Stelle.**

In einer grösseren Waggonfabrik ist die Stelle des Vorstandes vom Konstruktions-Bureau neu zu besetzen.

Bewerber müssen in **Eisenbahn- und Tramway-Wagenbau** gearbeitet und Erfahrungen haben und ausser der deutschen die **französische Sprache beherrschen**.

Einem tüchtigen Konstrukteur bietet sich bei zufrieden stellenden Leistungen gut dotierte Lebensstellung.

Anmeldungen mit Zeugnissen und mit Angaben über Studiengang, bisherige Tätigkeit, Alter, Gehaltsansprüche und Eintrittstermin sind unter Chiffre B. H. 4368 an **Rudolf Mosse in Basel** zu richten.

**Thonwerk Biebrich, A.-G.****Biebrich a/Rhein**

beste Referenzen und Zeugnisse aus der Schweiz,

liefert die für den **Bau** und **Betrieb** von **Gasanstalten, Zementfabriken, Chemischen Fabriken, Cellulosefabriken, Schweiss- und Puddelwerken, Eisengiessereien**, sowie für **Dampfkessel- und sonstige Feuerungsanlagen** notwendigen

**feuerfesten u. säurebeständigen Produkte**

**Retorten, Form- u. Normalsteine, Gloverringe, Mörtel etc.**

**Generalvertretung für die Schweiz**

gesucht von seriösem Architekten für

**ARTIKEL DER BAUBRANCHE.**

Sitz **ZÜRICH**.

Nur ganz reelle Angebote sind zur Weiterbeförderung sub Chiffre Z. B. 5752 an **Rudolf Mosse, Zürich** zu richten.

**Technikum** für **Maschinen- & Elektrotechniker**,  
**Hildburghausen** für **Bau- & Tiefbautechniker**.  
Nachhilfskurse. Progr. durch d. Herzogl. Direktor.

**Aktien-Gesellschaft für mechanische Kartographie****Lithographische Anstalt und Steindruckerei**

• **Köln** •

Herstellung von Stadt- und Bebauungs-Plänen, geographischen-statistischen Karten und Tabellen. Illustrationen für wissenschaftliche Werke. **Vervielfältigung u. Verkleinerung** u. Plänen vermittelt der Graviermaschine D.D.P. 86384, welche die Gravur direkt druckfertig (spiegelbildlich) auf den Stein überträgt und so absolute Genauigkeit garantiert.

Beste Referenzen.

**Walter Roth**

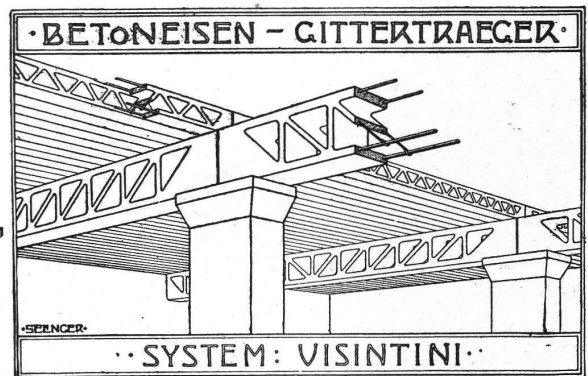
Baugeschäft und Technisches Bureau

für

**Eisenbeton-Konstruktionen**

Seefeldstr. 148 — **Zürich V** — Seefeldstr. 148

Generalvertreter der



25476.

Patente in allen Kulturstaten.

Prämiert auf der «Fire Exhibition» 1903 in London

für die Ost- und Zentralschweiz.

Absolut feuersichere, schalldichte und höchst tragfähige, fertige Decken-Konstruktion, einfacher Einbau, ohne Schalung für Wohn- und Geschäftshäuser, Schulen, Fabriken, sowie Treppen, Gewölbe, Dächer, Brücken etc. etc.

Entwürfe, stat. Berechnungen, Ausführungen.

Unterlizenzen sind zu vergeben.

**Import**

amerik. u. russ.

**Maschinen- und Zylinderöle.**

Spezialöle für

**Motoren, Dynamos und Eismaschinen.**

Konsistentes Maschinenfett.

Bei Bedarf empfehlen sich

**Gebr. van Baerle,**

Fabrik chem.-techn. Produkte,

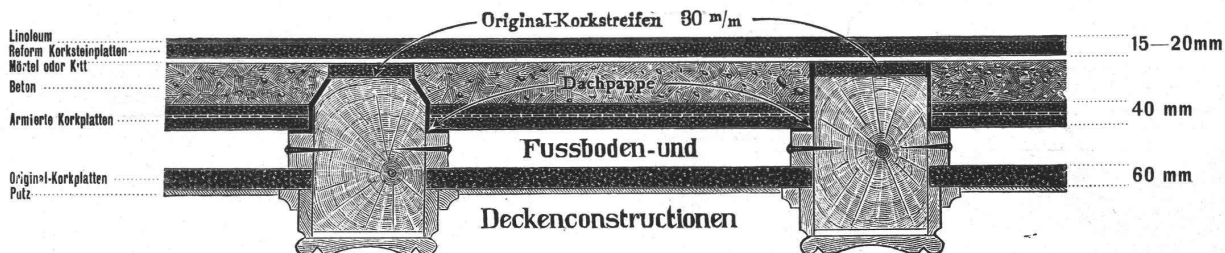
**Münchenstein bei Basel.**

# Wanner & Cie., Horgen, Spezial-Abteilung für baugewerbliche Isolierungen.

Generalvertreter der Korksteinfabrik Grünzweig & Hartmann, G. m. b. H., Ludwigshafen a. Rh.

Erste, älteste und grösste Korksteinfabrik des Kontinents.

## Baukonstruktion aus Korkstein.



## Korksteine und Korksteinplatten für baugewerbliche Zwecke.

Zur Isolierung für:

**Ziegel-, Schiefer-, Metall- und Holzzement-Dächern;**  
Massivdächern aller Art, Betondächern etc.;  
Massiven Mauern und Fachwerk-Wänden;  
**Feuchten Wänden und Untergeschossräumen;**  
Gewölben und Fussboden;  
Scheidewänden und Fensternischen;  
**Kühlräumen, Eis- und Lagerkellern.**

Zur Herstellung von:

**Elastischen und schalldämpfenden Fussboden-Unterlagen** für Linoleum;  
Leichten, freitragenden Scheidewänden;  
**Zwischendecken und Deckenverschalungen;**  
Warm- und Kaltluft-Kanälen für Heizungs- und Ventilations-Anlagen;  
**Telephonzellen.**

Als selbständiges Bauelement für

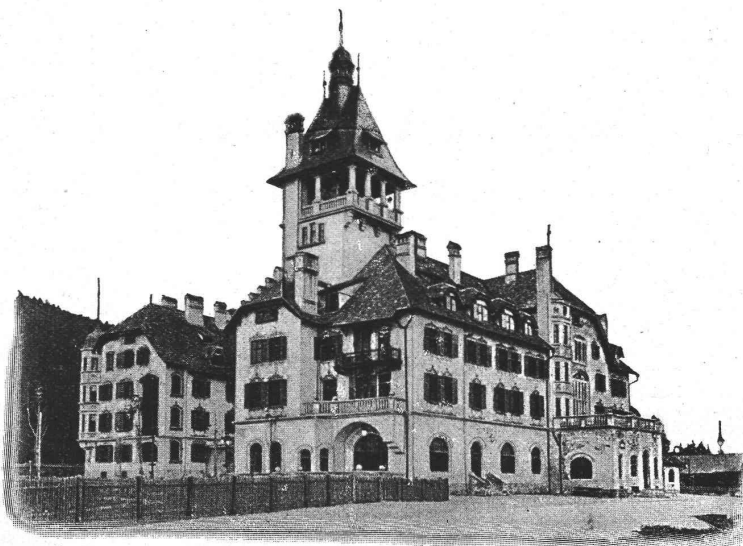
Wohnhäuser, Villen, Stallungen, Personen- und Lagerhallen, Remisen, ambulante Lazarette, Sanatorien, Baracken, Wärterhäuschen, Pavillons, Schutzhütten etc.

Tausende von  
Referenzen u. Zeugnissen  
aus allen Ländern.

Eigenes  
Architektur-Bureau  
zur Konstruktion  
von  
Korksteinbauten.

Langjährig geschultes  
Monteur-Personal.

**WANNER & Cie.  
HORGEN.**



Ausführung  
jeder Art Arbeiten  
unter Garantie.

Kataloge,  
Kostenberechnungen,  
fachkundige Ratschläge  
und Projekte  
prompt und gratis.

Grosses Lager,  
rasche Bedienung.

**WANNER & Cie.  
HORGEN.**

Grand Hôtel „Erzherzog Johann“ am Semmering.

Einbau sämtlicher Mansardenräume, Herstellung von Dachschrägen, Scheidewänden, Gangwänden etc. aus Korkstein.

**VORZÜGE:** Kurze Bauzeit, rasches Austrocknen, Schutz gegen Temperatureinflüsse, feuersicherer Schutz der hölzernen Dachkonstruktion.



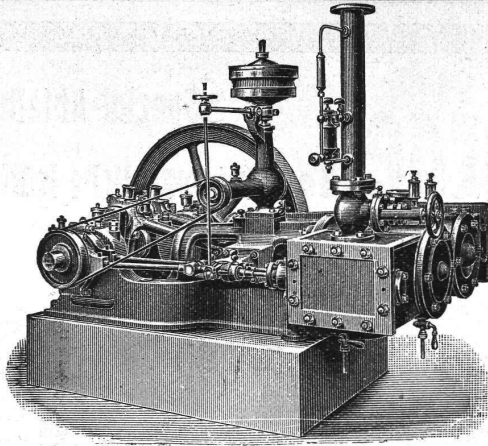
Ueber 1100

Maschinen

aus-  
geführt.

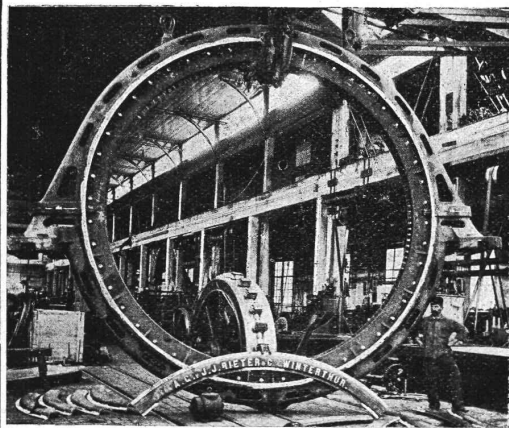
Paris 1900:

Grand Prix.


**Maschinenfabrik Burckhardt, Basel**  
**Aktiengesellschaft.**

# Kompressoren und Vakuumpumpen

ein- und mehrstufig, mit Dampf-, Riemen- oder elektrischem Antrieb.



Aktiengesellschaft vormals

**Joh. Jacob Rieter & Co., Winterthur**

Paris 1900. Grand Prix; 3 goldene und 1 silberne Medaille.

Komplete Anlagen für

**Elektrische Beleuchtung u. Kraftübertragung**  
**Elektrische Bahnen.**

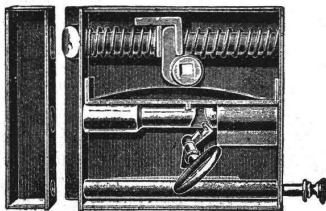
Elektrischer Antrieb einzelner Arbeitsmaschinen.

**Hydraulische Anlagen:**

Turbinen Francis, Jonval, Girard, Pelton,

Präzisionsregulatoren, hydraulische und elektrische Bremsregulatoren.

Elektrische Strassenbahnen mit Gleich- u. Mehrphasenstrom.


**„Reform“**  
**Türschloss der Zukunft.**

Patentiert in:

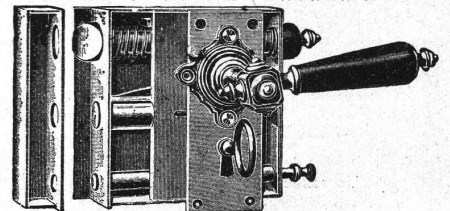
 Deutschland Frankreich Italien  
 Oesterreich Russland Schweiz

Amerika D. R. G. M.

Dauerhaft Billig Einfach.

WÜSCHER &amp; Co.,

Feuerthalen bei Schaffhausen.


**KERN & Cie.**

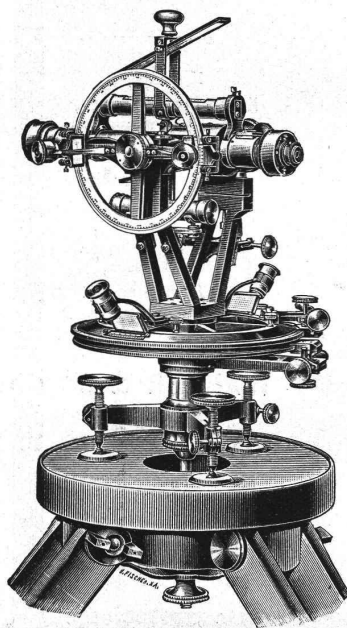
mathematisch-mechanisches Institut

AARAU.

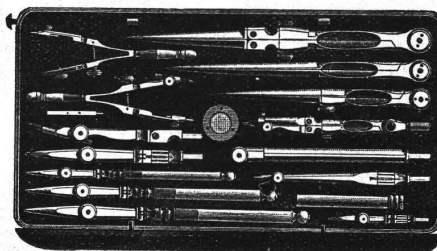
Gegründet 1819.

Anfertigung sämtlicher Instrumente für  
Topographie, Geodäsie und Astronomie.
**Prima Schweizer Präzisions-Reisszeuge**  
 für Ingenieure und Architekten.

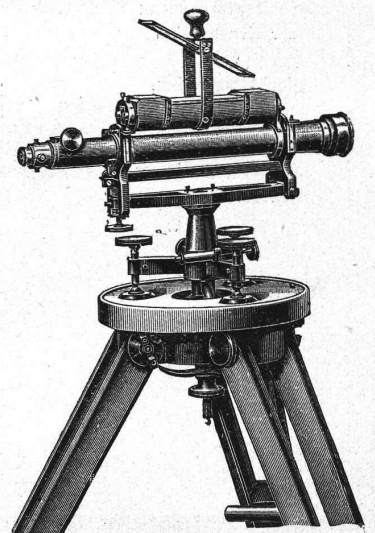
 18 höchste Auszeichnungen nationaler  
 Minderwertige Nachahmungen  
 strumente und deren Verkauf  
 lassen uns, sämtliche Zirkel  
 gesetzlich geschützten Fabrik-  
 genau auf diese Neuerung zu

 und internationaler Ausstellungen.  
 unserer mathematischen In-  
 unter unserm Namen veran-  
 und Ziehfedern mit unserer  
 marke zu stempeln. Wir bitten,  
 achten.


Stets neueste Konstruktionen



Kataloge gratis und franko.



## Asphalt-Isolierplatten

aus ächtem **Asphaltbitumen** mit **doppelter Juteeinlage**, zum **Isolieren** von **Fundamentmauern** gegen aufsteigende Feuchtigkeit, für wasserdichte **Gewölbe-Abdeckung** von **Brücken, Tunnels** etc.

## Asphaltlösung

altbewährtes, billiges und rasches Mittel zum **Trockenlegen** von **feuchten Wänden** empfehlen

**E. & R. Zetter, Solothurn,**

alleinige **Konzessionäre** für die **Schweiz** der **Asphaltminen** von **Travers & Seyssel**.

## Cement-, Kalk- & Cementsteinfabrik

**Käpfnach b. Horgen**

empfehlen ihre seit 25 Jahren in der verschiedensten Verwendung erprobten Produkte wie:

### Cementsteine

in allen Formaten für Rohbau und gewöhnliches Mauerwerk,

### Kaminformsteine, div. Formsteine

für Schächte und Stollenmauerung,

### Gartensteine und Platten, leichte Tuffsteine

für Scheidewände und Riegelmauerwerk, ferner

la. Röhrencement, Hydr. Schwer. Kalk und Cementröhren

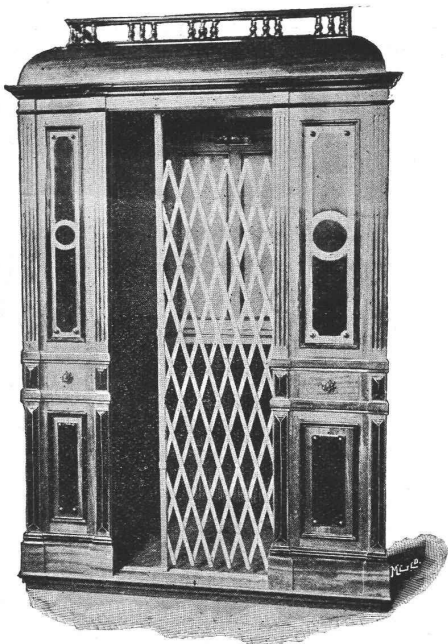
10—16 cm weit.

Normenfestigkeit, prompte Bedienung und billigste Preise zusichernd.

## Aufzügefabrik

## Alfred Schindler, Luzern

Spezialfabrik für elektrische und hydraulische Aufzüge.



Prima Referenzen.

Ueber 500 Anlagen im Betrieb.

**Druckknopf-Seilsteuerung, sicherst wirkende Fangvorrichtung geräuschloser Gang, automatische Schachtsicherungen.**

### Isolier-Materialien für Bauzwecke:

Isolier-Filzkarton gegen Schall, Kälte u. Hitze | Isolier-Papiere (gegen Feuchtigkeit)

Asphalt-Dachpappen, echt schlesischem Holzzement

la. Karbolineum, Dachlack, Asphaltkitt, Schiffskitt etc.

**Meynadier & Cie., Zürich,**

— Klausstrasse 33 — Telefon 1143. —

## Neue Patent.

## Hohle, auswechselbare Glasbausteine

der **Akt.-Ges. für Glasindustrie, vorm. Friedr. Siemens,**

**Neusattl bei Elbogen (Böhmen).**

Zweckmässigstes Baumaterial in Backsteinform für lichtdurchlassende Wände, wo Fenster nicht zulässig sind, besonders in **Fabriken, Lagerhäusern, Schlachthäusern, Stallungen, Kühlräumen, Brauereien.**

**VORTEILE:** Erleichtertes Auswechseln einzelner Steine; grösster Lichtdurchlass, Temperatur- und Schallisolierung; leichtes Vermauern der Steine.

Grosses Lager bei

**Balduin Welsser, Fabrikstrasse 5, Zürich III.**

Prospekte und Preise stehen zu Diensten.



### Aktien-Gesellschaft „Union“ in Biel

FABRIK IN METT.

I. Schweizerische Fabrik für elektrisch geschweisste Ketten

Patent Nr. 27199.

**Ketten aller Art.**

für industrielle u. landwirtschaftliche Zwecke.

Grösste Leistungsfähigkeit. Ketten von höchster Tragkraft.

## KIRCHNER & CO.

Leipzig-Sellerhausen.

Grösste Spezialfabrik von

### Sägewerkmaschinen

und

### Holzbearbeitungsmaschinen

Ueber 60 000 Maschinen geliefert.

62 höchste Auszeichnungen.

Weltausstellung Paris 1900:

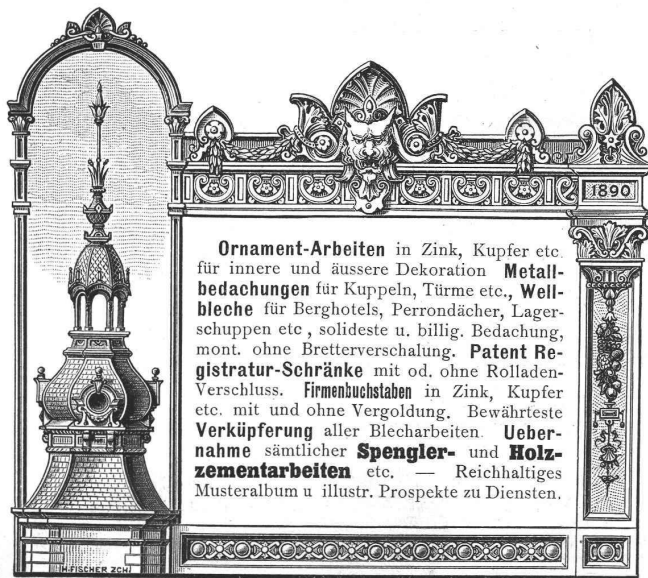
Höchste Auszeichnung „Grand Prix“.

Filiale: **ZÜRICH, Bahnhofstr. 89,**

— TELEPHON 3866. —

## Ad. Schulthess, Zinkornamentfabrik

Mühlebachstr. 62 & 64 — Zürich V.



Ornament-Arbeiten in Zink, Kupfer etc. für innere und äussere Dekoration **Metallbedachungen** für Kuppeln, Türme etc., **Wellbleche** für Berghotels, Perrondächer, Lager-schuppen etc., solideste u. billig. Bedachung, mont. ohne Brettverschalung. **Patent Registratur-Schränke** mit od. ohne Rolladen-Verschluss. **Firmenbuchstaben** in Zink, Kupfer etc. mit und ohne Vergoldung. Bewährteste **Verküpfung** aller Blecharbeiten. **Uebernahme** sämtlicher **Spengler- und Holzzementarbeiten** etc. — Reichhaltiges Musteralbum u. illustr. Prospekte zu Diensten.

Rocalith-Estrich

beste

## Linoleum-Unterlage

Gipsestrich an Stelle von

trocknet und erhärtet in 24 Stunden.

Billigste Preise. Muster und Kostenvoranschläge zu Diensten.

**Carl Pfalz & Cie., Basel.**



# PHOENIX Akt-Gesellschaft für Bergbau und Hüttenbetrieb \* \* \* \* \* Laar bei Ruhrort am Rhein \*

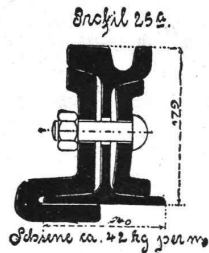
Werke in: Laar, Eschweiler-Aue, Bergeborbeck, Kupferdreh, Hamm, Nachrodt, Lippstadt und Belecke;  
Kohlenzeche „Westende“ Meiderich; Eisenstein ans: Nassau, Lothringen und Luxemburg.

Ausstellung Düsseldorf 1902, Goldene Medaille, Goldene Staatsmedaille.

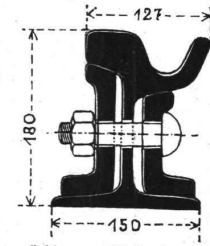
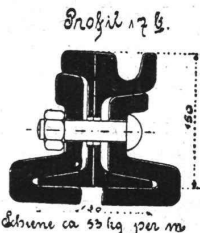
Die Hütten zu Laar und Eschweiler-Aue fertigen neben allen andern Walzwerkfabrikaten:

Schmiedestücke aller Art, roh und fertig bearbeitet, Schmiedeiserne Kugeln für Kugelmühlen.  
Radreifen, Radscheiben, Radsätze, Achsen, Radgestelle, Lokomotivräder aus Stahlformguss, Vollständige Lokomotivradsätze, Konstruktionsteile aller Art wie Gittermaste für Licht- u. Kraftleitungen, Geschweisste Winkelringe, Nahtlose Stahlflaschen für Kohlensäure u. andere flüssige u. hochgespannte Gase. **Stahlgeschosse.**

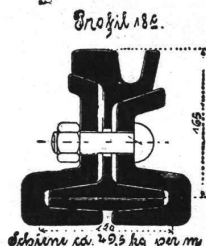
## Spezialität: Strassenbahn- und Eisenbahn-Überbau.



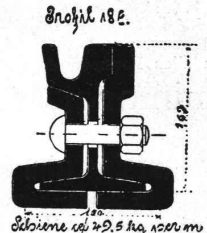
In über 100 verschiedenen Strassenbahn-Profilen.



Spezial-Profil für Normalspur-Wagen.



Bis 1. Juli 1903 etwa 11500 Kilometer Gleis geliefert.



Die bisherige beste Lösung der Stossfrage ist Anwendung der Fusslaschen. Die Fusslasche garantiert dauernd stossfreies Befahren. **Weichen und Kreuzungen** bewährtester Bauart mit neuester Zungenbefestigung, Federung und Entwässerung. **Normale Verlaschung mit Blattstoss-Halbstoss** bezw. Fusslaschen an allen Weichenstössen. **Auflaufweichen** zu Notgleisen. Hilfsgeräte zu Gleisverlegungsarbeiten, Lochpresse, Biegebügel.

Arbeiterzahl über 12000.

Jährliche Stahlproduktion ca. 500 000 t.

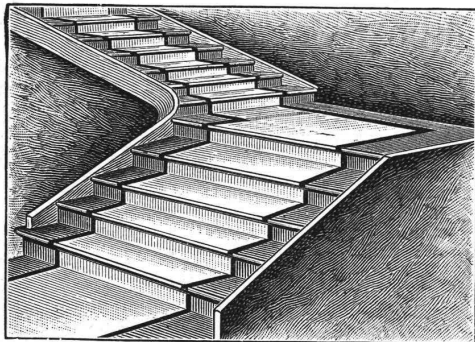
## Schweiz. Xylolith-(Steinholz)-Fabrik Wildeg

Dr. P. Karrer, vorm. Rilliet & Karrer.

+ Patent Nr. 9080

## Treppenstufen aus Xylolith

für Belag von



Eisernen Treppen; Hölzernen und Befontreppen; Wendeltreppen; abgelaufene Sandsteintreppen.

Grosse Standsicherheit, feuersicher, grösste Solidität. Unifarben oder mit gefärbtem Treppenläufer.

Einzig in der Schweiz bis jetzt ca. 200 000 m<sup>2</sup> Böden und ca. 10 000 Treppenstufen gelegt.

## Bauholz,

la. Qualität, genau nach Massliste geschnitten,

liefert prompt und billig

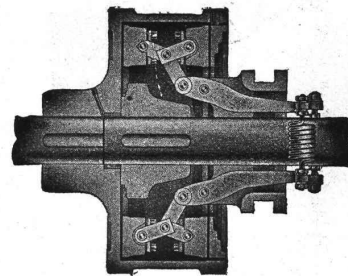
A. H. Landis, Dampfsäge, Oerlikon.

+ Nr. 23860 **Benn's** + Nr. 23860

## Patent-Reibungskupplung

ist  
die beste — die sicherste —  
die einfachste — die billigste  
aller existierenden Reibungskupplungen

Man verlange Kataloge.



Normale Kupplungen auf Lager.

Alleiniges Ausführungsrecht für die Schweiz:

Gesellschaft der  
**L. von Roll'schen Eisenwerke**  
**Eisenwerk Clus (Kt. Solothurn).**  
Abtg.: **Moderne Transmissionen.**

**Rudolf Mosse, Zürich,** alleinige Inseraten-Annahme für die **Schweizer. Bauzeitung.**