

Zeitschrift: Schweizerische Bauzeitung
Herausgeber: Verlags-AG der akademischen technischen Vereine
Band: 43/44 (1904)
Heft: 25

Werbung

Nutzungsbedingungen

Die ETH-Bibliothek ist die Anbieterin der digitalisierten Zeitschriften auf E-Periodica. Sie besitzt keine Urheberrechte an den Zeitschriften und ist nicht verantwortlich für deren Inhalte. Die Rechte liegen in der Regel bei den Herausgebern beziehungsweise den externen Rechteinhabern. Das Veröffentlichen von Bildern in Print- und Online-Publikationen sowie auf Social Media-Kanälen oder Webseiten ist nur mit vorheriger Genehmigung der Rechteinhaber erlaubt. [Mehr erfahren](#)

Conditions d'utilisation

L'ETH Library est le fournisseur des revues numérisées. Elle ne détient aucun droit d'auteur sur les revues et n'est pas responsable de leur contenu. En règle générale, les droits sont détenus par les éditeurs ou les détenteurs de droits externes. La reproduction d'images dans des publications imprimées ou en ligne ainsi que sur des canaux de médias sociaux ou des sites web n'est autorisée qu'avec l'accord préalable des détenteurs des droits. [En savoir plus](#)

Terms of use

The ETH Library is the provider of the digitised journals. It does not own any copyrights to the journals and is not responsible for their content. The rights usually lie with the publishers or the external rights holders. Publishing images in print and online publications, as well as on social media channels or websites, is only permitted with the prior consent of the rights holders. [Find out more](#)

Download PDF: 13.01.2026

ETH-Bibliothek Zürich, E-Periodica, <https://www.e-periodica.ch>

Schweizerische Bauzeitung

Wochenschrift

für Bau-, Verkehrs- und Maschinentechnik

Herausgegeben
von

A. WALDNER

Dianastrasse Nr. 5, ZÜRICH II

Verlag des Herausgebers. — Kommissionsverlag: Ed. Raschers Erben, Meyer & Zellers Nachfolger in Zürich.

Organ

Abonnementspreis:

Ausland. 25 Fr. für ein Jahr
Inland... 20 " " "

Für Vereinsmitglieder:

Ausland. 18 Fr. für ein Jahr

Inland... 16 " " "

sofern beim Herausgeber

abonniert wird.

Abonnements

nehmen entgegen: Heraus-

geber, Kommissionsverleger

und alle Buchhandlungen

und Postämter.

Insertionspreis:

Für die 4-gespaltene Pettzeile

oder deren Raum 30 Cts.

Haupttitelseite: 50 Cts.

Insertate

nimmt allein entgegen:

Die Annoncen-Expedition

RUDOLF MOSSE,

Zürich.

Basel, Bern, St. Gallen,

Berlin, Breslau, Dresden,

Frankfurt a. M., Hamburg,

Köln, Leipzig, Magdeburg,

München, Stuttgart, Wien.

des Schweizer. Ingenieur- und Architekten-Vereins und der Gesellschaft ehemaliger Studierender des eidg. Polytechnikums in Zürich.

Bd XLIII.

ZÜRICH, den 18. Juni 1904.

Nº 25.

Ideen-Wettbewerb zur Erlangung von Entwürfen

für eine

Primarschulhausgruppe für Knaben & Mädchen in Solothurn.

Der Einwohnergemeinderat der Stadt Solothurn eröffnet unter den schweizerischen und in der Schweiz niedergelassenen Architekten einen **Ideen-Wettbewerb** zur Erlangung von generellen Plänen zum Baue einer Primarschulhausgruppe für Knaben und Mädchen.

Die Entwürfe sind bis zum 15. Oktober 1904, abends, der Gemeindegemeindekanzlei Solothurn versiegelt mit der Aufschrift «Wettbewerb für ein Schulhaus» einzureichen. Für die Honorierung der 3 bis 4 besten Entwürfe ist eine Summe von Fr. 3000 bestimmt. Die näheren Bedingungen können aus dem Programm und den Situationsplänen, welche bei der Gemeindegemeindekanzlei Solothurn bezogen werden können, ersehen werden.

Solothurn, den 15. Juni 1904.

Der Ammann der Einwohnergemeinde Solothurn:
W. Vigier.

Concorso a Premi.

La **Banca Popolare Ticinese** residente in **Bellinzona** intendendo erigere un edificio ad uso esclusivo della Sede della Banca, allo scopo di ottenere dei progetti e preventivi, invita i signori Architetti di nazionalità svizzera ed esteri dimoranti in Svizzera che intendono concorrere, a voler fare richiesta del programma di costruzione e piano di situazione onde presentare i loro progetti entro il

15 Settembre p. f.

I tre lavori presentati reputati migliori verranno premiati a giudizio di una giuria, già designata, composta da 5 Membri.

Rivolgersi per programma e chiarimenti alla **Direzione della Banca in Bellinzona.**

Bellinzona, 13 Giugno 1904.

Kirchenbau Kestenholz.

Für den Kirchenneubau in **Kestenholz** werden die **Glaser-, Spengler- und Dachdeckerarbeiten** zur freien Konkurrenz ausgeschrieben.

Pläne, Bedingungen und Offertenformulare können bis zum 25. Juni sowohl im Pfarrhause Kestenholz, als bei Hrn. Aug. Hardegger, Architekt, St. Gallen, eingesehen werden. Verslossene, mit der Aufschrift «Kirchenbau» versehene Offerten nimmt bis 25. Juni entgegen

Kestenholz, 13. Juni 1904.

Das Pfarramt Kestenholz.

Westdeutsche Eisenbahn-Gesellschaft

Abteilung Steinbrüche

KÖLN a. Rh., Kaiser Wilhelm-Ring 33

liefert

Ia. Weiberner Tuffstein,

gesägt auf Diamant-Sägen zu Verblendern etc. und Backofenplatten, sowie in Rohblöcken und Werksteinen nach Mass und Zeichnung, ferner

Pflastersteine und Kleinschlag

aus ihren Porphyr-Brüchen b. Kreuznach u. Phonolith-Brüchen b. Brenk (Eifel).

Eigene Bahnanschlüsse in allen Brüchen.

General-Repräsentant für die Schweiz:

Th. Matthiessen, Regensburg (Zürich).

Stelle-Ausschreibung.

Die Stelle eines **Inspektors des Gaswerks** ist infolge Resignation des bisherigen Inhabers auf 1. Oktober 1904 neu zu besetzen.

Näheres bestimmt die Amtsordnung, welche auf dem Bureau des Gas-, Wasser- und Elektrizitätswerkes, Binnerstrasse Nr. 8, bezogen werden kann.

Bewerber wollen ihre Anmeldung mit Angabe des Studienganges und der bisherigen praktischen Tätigkeit bis zum 4. Juli d. J. an das unterzeichnete Departement einreichen.

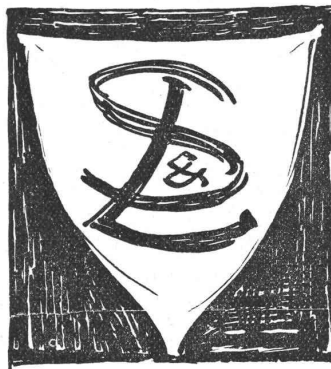
Basel, den 15. Juni 1904.

Sanitätsdepartement.

Zeichenpapiere in Rollen und allen Formaten,
Pauspapiere, Transpar. Detailpapiere, Papier auf Leinwand, Profilpapiere, Pausleinwand, Lichtpaspapiere, Lichtpaspapparate. Alle Zeichnen- und Malutensilien.
Vermessungsgeräte und Instrumente.

Vollständige Ausrüstung techn. Bureaux. — Kataloge gratis.

C. F. Billwiller & Cie., Zürich IV.



Alleiniges Depot für die Schweiz
der Firma

LIBERTY & Co.,

London.

Originellste Dekorationsstoffe.

LIBERTY

-Brocades
-Möbelstoffe
-Leinen
-Rupfen
-Muslins
-Cretonnes
-Seide

Muster
stehen gerne
zu Diensten.

Sandreuter
& Lang,
Basel.

Gebrüder Röchling, Basel

Ludwigshafen a. Rh., Ruhrort, Glasgow,

Saarbrücken, Mailand, Strassburg.

Hochöfen, Eisen- und Stahlwerk
in Völklingen und Karlshütte

Cokesfabrik in Altenwald.

Lager von allen Sorten

Handels- und Konstruktions-Eisen,

I Eisen, Blech,

gusseiserne und schmiedeiserne Röhren.

Roheisen, Kohlen, Cokes.

Gusseiserne Röhren

der Hochofen-Gesellschaft „Pont à Mousson“.

Avis aux architectes. CONCOURS

pour la

construction d'un bâtiment scolaire à NYON.

Un concours est ouvert entre architectes suisses ou domiciliés en Suisse, pour la construction à Nyon d'un bâtiment scolaire pour écoles primaires de garçons.

Le programme de concours et le plan de situation seront envoyés sur demande aux intéressés par le Secrétariat municipal, auquel les projets devront être remis pour le 17 septembre 1904, à 5 h. du soir.

Nyon, 4 juin 1904.

Municipalité.

Schweizerische Bundesbahnen.

Kreisdirektion II.

Bau-Ausschreibung.

Die anlässlich der Erweiterung der Station Tägertschi auszuführenden Erd-, Maurer- und Chaussierungsarbeiten, werden zur Konkurrenz ausgeschrieben.

Voranschlagssumme zirka Fr. 30 000.

Pläne und Bedingungen können auf dem Bureau des Bahngegnieurs in Bern, Verwaltungsgebäude der Schweizerischen Bundesbahnen eingesehen werden, wo auch Eingabeformulare zu beziehen sind.

Uebernaahmsofferten unter der Aufschrift «Erweiterung der Station Tägertschi» sind bis längstens den 23. Juni 1904 schriftlich und verschlossen der unterzeichneten Kreisdirektion einzureichen. Später einlaufende Offerten werden nicht berücksichtigt.

Basel, den 6. Juni 1904.

Kreisdirektion II.

Bodensee-Toggenburgbahn.

Die Stelle des Adjunkten des Obergeringieurs ist zu besetzen.

Gründliche theoretische und praktische Kenntnisse im Eisenbahnbaufach erforderlich.

Anmeldungen unter Angabe bisheriger Tätigkeit, Alter und Gehaltsansprüche sind an den Obergeringieur zu richten.

St. Gallen, den 6. Juni 1904.

Die Direktionskommission.

Verkauf eines Kalkwerkes.

Ein gut eingerichtetes Kalkwerk in Württbg., unweit der Schweizergrenze, mit sehr gutem Rohmaterial (auch zur Zementfabrikation geeignet), soll verhältnissmässig verkauft werden. Hohe Rentabilität sichert gutes Auskommen. Preis M. 100 000, bei M. 30 000 Anzahlung. Offerten unter Chiffre S D 2948 an

Rudolf Mosse, Stuttgart.

Bauinventar.

18 000 m Stahlschienen 65 mm hoch

15 Weichen, dazu passend

3000 kg Schienennägel

40 teils eiserne, teils hölzerne Kippwagen 750 l Inhalt

20 000 m Stahlschienen 70 x 80 mm hoch

80 hölzerne Kippwagen 1 1/2 m³, 750 mm Spur

40 hölzerne Plateauwagen

4 Lokomotiven

Infolge Beendigung eines Bahnbaues aus in kleineren Quantitäten zu verkaufen.

Joseph Wormser,

Bahnhofstrasse 98, I., Zürich.

KIRCHNER & Co.,

Leipzig-Sellerhausen.

Grösste Spezialfabrik von

Sägewerkmaschinen

und

Holzbearbeitungsmaschinen

Ueber 60 000 Maschinen geliefert,

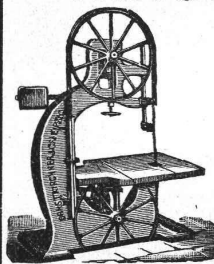
62 höchste Auszeichnungen.

Weltausstellung Paris 1900:

Höchste Auszeichnung „Grand Prix“.

Filiale: ZÜRICH, Bahnhofstrasse 89,

- TELEPHON 3888 -



Bauholz,

Ia. Qualität, genau nach Massliste geschnitten,
liefert prompt und billig

A. H. Landis, Dampfsäge, Oerlikon.

Putzfäden!

lang gestreckt und gekämmt, in je 7 Qualitäten:

Bunte von Fr. 40.— bis Fr. 70.—

Weisse » » 50.— » » 100.—

per 100 kg Brutto für Netto in Ballen von ca. 60, 120 u. 200 kg

Spezialofferte gerne zu Diensten.

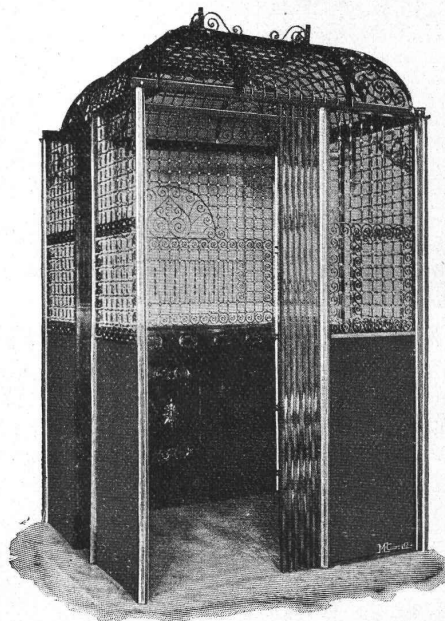
Putzfäden-Kämmerei u. -Wascherei

Gebr. van Baerle,

Münchenstein bei Basel.

Aufzügefabrik Alfred Schindler, Luzern

Spezialfabrik für elektrische und hydraulische Aufzüge.



Prima Referenzen.

Ueber 500 Anlagen im Betrieb.

Druckknopf-Seilsteuerung, sicherst wirkende Fangvorrichtung,
geräuschloser Gang, automatische Schachtsicherungen.

Aktien-Gesellschaft, Reussengrube

Thüring. Gewerbe-
und Industrie-
Ausstellung
zu Erfurt 1894.

Staatspreis.

Telegr.-Adresse:
Reussengrube-
Gerareuss.

Erdfarben- u. Verblendstein-Fabrik
zu

Kretzschwitz b. Gera-Reuss

Verblendstein-Werke I. Ranges

empfiehlt:

Sächs.-Thüring.
Industrie- und Ge-
werbe-Ausstellung
zu Leipzig 1897.

Ehrenpreis der Stadt Leipzig.

Fernspr.-Anschl. Amt Gera Nr. 311.

Verblend- u. Profil-Steine, Terrakotten etc.

in jeder gewünschten Farbe, wie hell- und dunkelrot, leuchtend gelb, ockergelb, hell- und dunkelgrau (Sandsteinfarben).

Glasuren in allen Farben feinste Qualität, garantiert haar-
rissfrei und wetterbeständig.

Anfertigung von Zeichnungen für Verblendsteinfassaden gratis.

Grosse Staats- und Privatbauten ausgeführt.

Zeugnisse von Behörden. Muster gratis und franko.

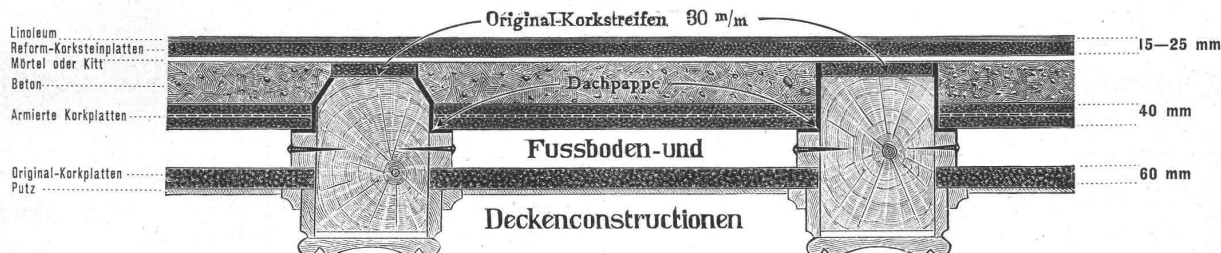
Vertreter: F. Sponagel & Co., Zürich.

Wanner & Cie., Horgen,

Spezial-Abteilung
für
baugewerbliche Isolierungen.

Generalvertreter der Korksteinfabrik Grünzweig & Hartmann, G. m. b. H., Ludwigshafen a. Rh.
Erste, älteste und grösste Korksteinfabrik des Kontinents.

Baukonstruktion aus Korkstein.



Korksteine und Korksteinplatten

für baugewerbliche Zwecke.

Zur Isolierung von:

Ziegel-, Schiefer-, Metall- und Holzzement-Dächern;
Massivdächern aller Art, Betondächern etc.;
Massiven Mauern und Fachwerk-Wänden;
Feuchten Wänden und Untergeschossräumen;
Gewölben und Fussboden;
Scheidewänden und Fensternischen;
Kühlräumen, Eis- und Lagerkellern.

Zur Herstellung von:

Elastischen und schalldämpfenden Fussboden-Unterlagen für Linoleum;
Leichten, freitragenden Scheidewänden;
Zwischendecken und Deckenverschalungen;
Warm- und Kaltluft-Kanälen für Heizungs- und Ventilations-Anlagen;
Telephonzellen.

Als selbständiges Bauelement für

Wohnhäuser, Villen, Stallungen, Personen- und Lagerhallen, Remisen, ambulante Lazarette, Sanatorien, Baracken, Wärterhäuschen, Pavillons, Schutzhütten etc.

Tausende von
Referenzen u. Zeugnissen
aus allen Ländern.

Eigenes
Architektur-Bureau
zur Konstruktion
von
Korksteinbauten.

Langjährig geschultes
Monteur-Personal.

WANNER & Cie.
HORGEN.



Ausführung
jeder Art Arbeiten
unter Garantie.

Kataloge,
Kostenberechnungen,
fachkundige Ratschläge,
und Projekte
prompt und gratis.

Grosses Lager,
rasche Bedienung.

WANNER & Cie.
HORGEN.

Grand Hôtel „Erzherzog Johann“ am Semmering.

Einbau sämtlicher Mansardenräume, Herstellung von Dachschrägen, Scheidewänden, Gangwänden etc. aus Korkstein.

VORZÜGE: Kurze Bauzeit, rasches Austrocknen, Schutz gegen Temperatureinflüsse, feuer-sicherer Schutz der hölzernen Dachkonstruktion.

LUDW. LOEWE & Co.

Akt.-Ges. — Berlin N. W. — Huttenstrasse 17—20.

Werkzeugmaschinen amerik. Bauart.

Zentrierfutter
Fräser
Reibahlen

Werkzeuge

Gewindebohrer
Schneidzeuge
Kaliber und Lehren

Generalvertreter für die Schweiz:

RUDOLF FALKNER, Ing., LIESTAL.

Im Gebrauch
400 000 m²

E. Séguins Euböolithbelag

Garantierte Ausführung durch eigene Arbeiter.

Generalvertreter: Felix Beran, Zürich.

Holz-Terrazzo

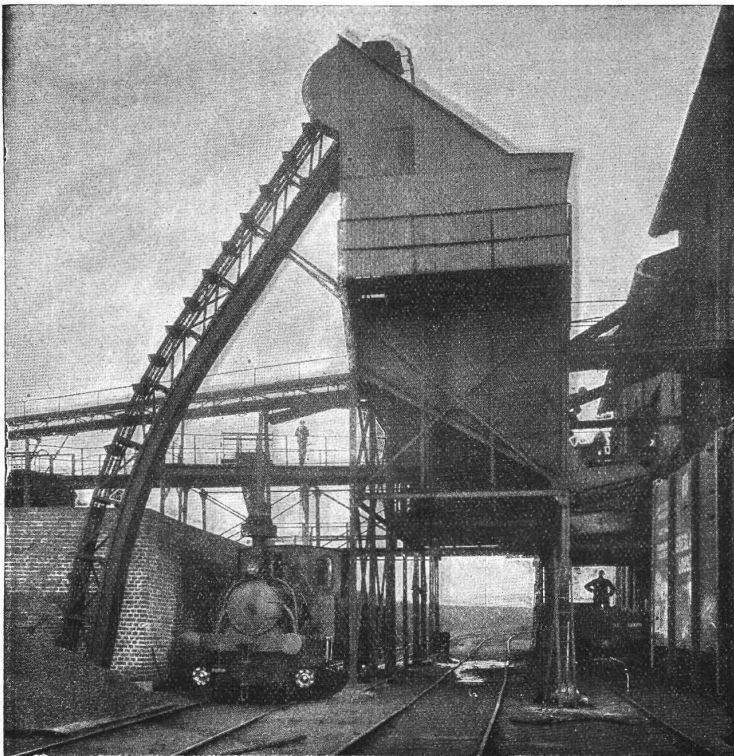
Bester fugenloser Bodenbelag.

Fusswarm, feuerfest, wasserbeständig, elastisch, sanitär und staubfrei.

Referenzen! — Keine Magnesitverbindung. — Garantie!

Herm. Schultze, bautechn. Bureau

Weinbergstr. 53 — ZÜRICH IV — Telefon 2939.



A. Stotz

Eisengiesserei und
Apparate-Bauanstalt
Stuttgart

gegründet 1860

liefert als Spezialität:
Transport-Apparate
für Massengüter jed. Art,
wie Elevatoren,
Transporteure, Aufzüge,
Transportschnecken,
Förderrohre, Kessel-
beschickungs-Anlagen
etc. etc.
in allen Grössen und
für alle Verhältnisse.

Zerlegbare Treib-
und Stahlbolzenketten.

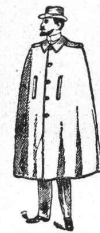
Herstellung von schmied-
barem Eisenguss,
Temperstahlguss und
Grauguss in
anerkannt vorzüglicher
Qualität.

Kataloge, Projekte
und Ingenieurbesuch zur
Verfügung.

Erstklassige Referenzen.

Patent-Bureau
J. Humund Ing. Werdmühle Zürich

J. Nörr Zürich
Bahnhofstr. 77.



ältestes, grösstes Spezialhaus für
echte porös Loden
wasserdichte
Nouveautés
Stoffe meterweise.

Elegante Massarbeiten:
Veston-Anzüge v. Fr. 65. — an
Paletots „ „ 45. — „
Fertige Lodenartikel
in reichster Auswahl.
Modell-Album franko.

Holzwooll-Seide

v. 5—30 mm Dicke, zu Kernstücken
f. Giesserei od. Verpackungszwecken,
liefert günstig ab Lager

R. Raths-Stäubli in Horgen.



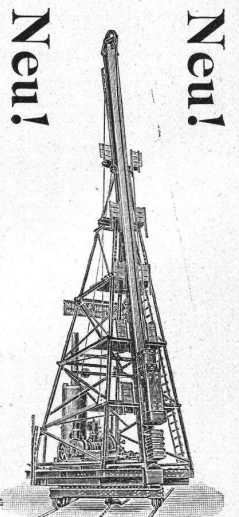
Fabrik-Zeichen
gesetzl. geschützt.

Präzisions- und Schul-
Reisszeuge.

E. O. Richter & Co.,
Chemnitz in Sachsen

Betonpfahl- Rammen

hervorragend bewährt.



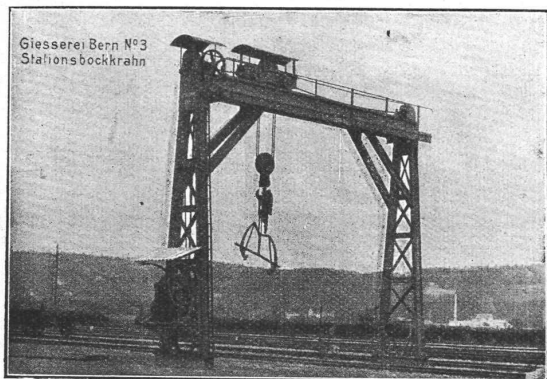
Menck & Hambrock
Altona-Hamburg 32.

Rudolf Mosse.

Alleinige Inseratenannahme
für die Schweizer. Bauzeitung.

Gesellschaft der Ludwig von Roll'schen Eisenwerke

Filiale: **Giesserei Bern** liefert:



Hebezeuge jeder Art als: **Laufkräne**, und feste od. fahrbare **Drehkräne** für Hand- und speziell **elektrischen** Betrieb; **Aufzüge** für hydraulischen, **elektrischen** und Transmissionsbetrieb.

Eisenbahnmaterial als: **Drehscheiben** und **Schiebebahnen** für Wagen und Lokomotiven; Hand-, **Dampf-** und **elektrischer** Betrieb.

Weichen für Haupt- u. Nebenbahnen, f. **Vignol-** u. **Rillen-Schienen**. **Barrieren** mit und ohne Verriegelung und Vorläuten.

Zahnstangenoberbau; komplette Seilbahnen

für Güter- und Personentransport. (Eigene **patentirte Systeme**.) Seit 1898 21 Touristen-Seilbahnen geliefert.

Schleusenanlagen für Hand- und elektrischen Antrieb.

Hydraulische, automatische **Zementsteinpressen**.

— Angaben über zahlreiche Ausführungen, Referenzen, Projekte und Kostenvoranschläge stehen zu Diensten. —

Skodawerke, Aktiengesellschaft in Pilsen (Böhmen)

Gusstahlhütte

empfehlen **Gusstahl-Façonstücke jeder Art** bis zu 50,000 kg Stückgewicht.

↪ **Höchste Auszeichnungen.** ↪

General-Vertreter:

F. C. Bluntschli, Zürich I.

Sub-Vertreter:

Otto Reichen, Rämistr. 2, Zürich I.

J. Rukstuhl, Basel

erstellt auf Grundlage vieljähriger Erfahrung

Centralheizungen

aller Systeme

Warmwasser — Niederdruckdampf etc.

Aktien-Gesellschaft für mechanische Kartographie
Lithographische Anstalt und Steindruckerei

— **Köln.** —

Herstellung von Stadt- und Bebauungs-Plänen, geographischen-statistischen Karten und Tabellen. Illustrationen für wissenschaftliche Werke. **Vervielfältigung u. Verkleinerung** v. Plänen vermittelt d. Graviermaschine D.D.P. 86384, welche die Gravur direkt druckfertig (spiegelbildlich) auf den Stein überträgt und so absolute Genauigkeit garantiert.

— **Beste Referenzen.** —



Patente

Anmeldungen billigst.
Verkäufe, Lizenzen. **W**
Muster und Modelle.
Gründung patent-techn. Unternehmen.
Schweiz. Patent-Industrie-Aktiengesellschaft, Bern.

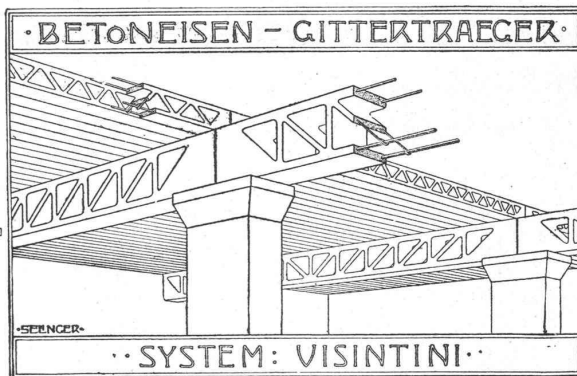
Walter Roth

Baugeschäft und Technisches Bureau
für

Eisenbeton-Konstruktionen

Seefeldstr. 148 — Zürich V — Seefeldstr. 148

Generalvertreter der



Prämiert auf der «Fire Exhibition» 1903 in London

für die Ost- und Zentralschweiz.

Absolut feuersichere, schalldichte und höchst tragfähige, fertige Decken-Konstruktion, einfacher Einbau, ohne Schalung für Wohn- und Geschäftshäuser, Schulen, Fabriken sowie Treppen, Gewölbe, Dächer Brücken etc.

Entwürfe, stat. Berechnungen, Ausführungen.

Unterlizenzen sind zu vergeben.

Thonwerk Biebrich, A.-G.

Biebrich a/Rhein

beste Referenzen und Zeugnisse aus der Schweiz, liefert die für den Bau und Betrieb von Gasanstalten, Zementfabriken, Chemischen Fabriken, Cellulosefabriken, Schweiss- und Puddelwerken, Eisengiessereien, sowie für Dampfkessel- und sonstige Feuerungsanlagen notwendigen

feuerfesten & säurebeständigen Produkte

Retorten, Form- u. Normalsteine, Gloverringe, Mörtel etc.

MARMOR-ARBEITEN * jeder Art *

liefert

Gebr. Pfister's Nachf. B. Pfister

Marmor-Industrie, Sägen-, Schleif-, Polier- und Drehwerke.

Rorschach

Eigene Brüche.

Eigene Brüche.

Fritz Marti Aktiengesellschaft, Winterthur.
Sämtliche Maschinen zur Strassenerhaltung u. -Reinigung, als:
Dampfstrassenwalzen, Strassenlokomotiven.
 Patent Aveling & Porter; Mechan. Strassenaufbrecher.
 Erprobte Konstruktion, billigster, rationellster Betrieb garantiert.
 In Gebrauch bei einer grösseren Anzahl schweiz. Behörden.
 Kehrmaschinen, Schlamm-Abzugmaschinen, Sprengwagen
 einfacher und neuester Konstruktion mit
 für verschiedene Sprengweiten und verschiedene Wassermengen
 einstellbaren, seitlichen Sprengzylindern.
 Steinbrecher, Lokomobile, sowie sämtliches Material f. Bauunternehmer.
 Kataloge & Preislisten auf Verlangen gratis & franko.




+ Nr. 23860 **Benn's** + Nr. 23860
Patent Reibungskupplung
 ist
 die beste — die sicherste —
 die einfachste — die billigste
 aller existierenden Reibungskupplungen.



Man verlange Kataloge.
 Normale Kupplungen auf Lager

Alleiniges Ausführungsrecht für die Schweiz:
**Gesellschaft der
 L. von Roll'schen Eisenwerke
 Eisenwerk Clus (Kt. Solothurn.)**
 Abtg.: Moderne Transmissionen.

Schweiz. Xylolith-(Steinholz)-Fabrik Wildeg
Dr. P. Karrer,
 vorm. **Rilliet & Karrer.**
 + Patent Nr. 9080.




**Auf Blindboden aufgeschraubt;
 auf Zementbeton in Mörtel verlegt.**
 Nach allen Dessins in viereck, rechteck, achteck
 und in 3 Farben, Parkett ähnliche Form.
Xylolith feuersicher, warm. — **Steinholz** schalldämpfend, solid.
 Muster, Prospekte, Album und Atteste gratis und franko.
 Einzig in der Schweiz bis jetzt ca. 200 000 m² Böden
 und ca. 10 000 Treppenstufen gelegt.

Johann, Johann
 Türfeststeller D. R. M.



hält selbstzuschlagende Türen besser fest
 als jeder Dienstbote.
 Die Feststellung geschieht mit dem Fuss,
 der Apparat ist an jeder Türe anzubringen
 und in besseren Eisenhandlungen zu Fr. 3.50
 zu haben.

Gretsch & Cie., G. m. b. H. Feuerbach-Stuttgart.
 Generalvertr.: **E. Müller-Meister, Zürich,**
 Gemüsebrücke.

HEIM-RIEMEN  **HEIM-RIEMEN**
Jacob, Wiederkehr & Co.
 Winterthur

Aktiengesellschaft der Granitbrüche
 vorm. **H. Schulthess & Cie.,**
LAVORGO (TESSIN).

Steinbrüche bei Lavorgo, Osogna und im Verzasca-Tal.
 Lieferung von Granitarbeiten jeder Art.
 in kürzester Frist und zu billigsten Preisen.
Lavorgo- und **Verzascagranit** wird auch **poliert** geliefert.
 — Spezialität: —
 Balkenplatten in Verzascagranit, in beliebiger Grösse, von 10 cm. Dicke an, sehr billig.
 Schüttsteine poliert aus Arzo- und Saltrio-Marmor.
 Referenzen zu Diensten.

Mit höf. Empfehlung
Aktiengesellschaft der Granitbrüche
 vorm. H. Schulthess & Cie., Lavorgo (Tessin)
 Der Präsident: **Ingr. R. Nisoli.**
 Der Direktor: **H. Schulthess.**

Caron'sche Tünchen
 35-jähriger Erfolg < > 27 Medaillen.
 Gegen
 Feuchtigkeit der Mauern,
 frischen Gips
 und Salpeterbildung
 Anstreichen auf Zement.



Alleinverkauf für die Schweiz:
Gips-Union A.-G., Stadthausquai 11, Zürich.

Duchapt Caron Paris
 Alleiniger Fabrikant