

Zeitschrift: Schweizerische Bauzeitung
Herausgeber: Verlags-AG der akademischen technischen Vereine
Band: 43/44 (1904)
Heft: 24

Werbung

Nutzungsbedingungen

Die ETH-Bibliothek ist die Anbieterin der digitalisierten Zeitschriften auf E-Periodica. Sie besitzt keine Urheberrechte an den Zeitschriften und ist nicht verantwortlich für deren Inhalte. Die Rechte liegen in der Regel bei den Herausgebern beziehungsweise den externen Rechteinhabern. Das Veröffentlichen von Bildern in Print- und Online-Publikationen sowie auf Social Media-Kanälen oder Webseiten ist nur mit vorheriger Genehmigung der Rechteinhaber erlaubt. [Mehr erfahren](#)

Conditions d'utilisation

L'ETH Library est le fournisseur des revues numérisées. Elle ne détient aucun droit d'auteur sur les revues et n'est pas responsable de leur contenu. En règle générale, les droits sont détenus par les éditeurs ou les détenteurs de droits externes. La reproduction d'images dans des publications imprimées ou en ligne ainsi que sur des canaux de médias sociaux ou des sites web n'est autorisée qu'avec l'accord préalable des détenteurs des droits. [En savoir plus](#)

Terms of use

The ETH Library is the provider of the digitised journals. It does not own any copyrights to the journals and is not responsible for their content. The rights usually lie with the publishers or the external rights holders. Publishing images in print and online publications, as well as on social media channels or websites, is only permitted with the prior consent of the rights holders. [Find out more](#)

Download PDF: 09.01.2026

ETH-Bibliothek Zürich, E-Periodica, <https://www.e-periodica.ch>

Schweizerische Bauzeitung

Wochenschrift

für Bau-, Verkehrs- und Maschinentechnik

Herausgegeben
von

A. WALDNER

Dianastrasse Nr. 5, ZÜRICH II.

Verlag des Herausgebers. — Kommissionsverlag: Ed. Raschers Erben, Meyer & Zellers Nachfolger in Zürich.

Organ

Abonnementspreis:

Ausland. 25 Fr. für ein Jahr
Inland. 20 „ „ „ „

Für Vereinsmitglieder:

Ausland. 18 Fr. für ein Jahr

Inland. 16 „ „ „ „

sofern beim Herausgeber

abonniert wird.

Abonnements

nehmen entgegen: Heraus-

geber, Kommissionsverleger

und alle Buchhandlungen

und Postämter.

Insertionspreis:

Für die 4-gespaltene Petitzeile

oder deren Raum 30 Cts.

Haupttitelseite: 50 Cts.

Inserate

nimmt allein entgegen:

Die Annoncen-Expedition

RUDOLF MOSSE,

Zürich.

Basel, Bern, St. Gallen,

Berlin, Breslau, Dresden,

Frankfurt a. M., Hamburg,

Köln, Leipzig, Magdeburg,

München, Stuttgart, Wien.

des Schweizer. Ingenieur- und Architekten-Vereins und der Gesellschaft ehemaliger Studierender des eidg. Polytechnikums in Zürich.

Bd XLIII.

ZÜRICH, den 11. Juni 1904.

Nº 24.

Kirchturmbedachung.

Der Kirchenrat der Gemeinde **Mollis**, Kt. Glarus, bringt die Neu-
erstellung der Turmbedachung in **Kupferschindeln**, ca 105 m², zu
öffentlicher Ausschreibung.

Auskunft und Bedingungen sind erhältlich beim Präsidenten des
Kirchenrates, Herrn **Streiff-Abegg**.

Eingabefrist: **Samstag den 25. Juni.**

Mollis, 6. Juni 1904.

Der Kirchenrat.

= Trottoir-Randsteine. =

Die Gemeinde **Höngg** eröffnet hiemit über die Lieferung von
rund 1200 m Randsteinen aus Granit freie Konkurrenz.

Die Lieferung hat franko Güterbahnhof-Zürich, H.-B., zu erfolgen.
Lieferungsbedingungen können gegen Hinterlassung oder Zustellung
einer Gebühr von Fr. 1 bezogen werden von der Gemeinderatskanzlei,
die auch weitere Auskunft erteilen wird.

Offerten sind bis zum 20. Juni 1904 an Herrn Präsident **P. Zweifel**
verschlossen und mit der deutlichen Aufschrift «Granitsteinlieferung» ver-
sehen, einzusenden.

Höngg, den 24. Mai 1904.

Der Gemeinderat.



Alleiniges Depot für die Schweiz
der Firma

LIBERTY & Co.,

London.

Originellste Dekorationsstoffe.

LIBERTY

-Brocades
-Möbelstoffe
-Leinen
-Rupfen
-Muslins
-Cretonnes
-Seide

Muster
stehen gerne
zu Diensten.

Sandreuter
& Lang,
Basel.

KIRCHNER & Co.,

Leipzig-Sellerhausen.

Grösste Spezialfabrik von
Sägewerkmaschinen

und
Holzbearbeitungsmaschinen

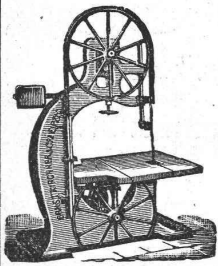
Ueber 60 000 Maschinen geliefert,
62 höchste Auszeichnungen.

Weltausstellung Paris 1900:

Höchste Auszeichnung „Grand Prix“.

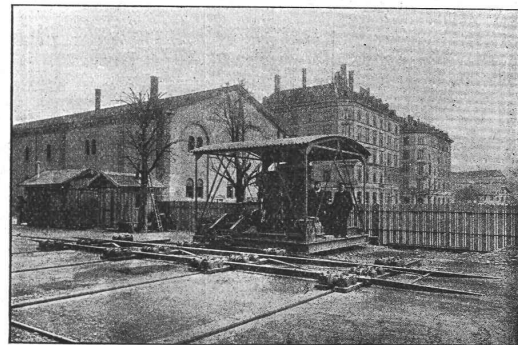
Filiale: **ZÜRICH, Bahnhofstrasse 89,**

— TELEPHON 3888 —



Gesellschaft der Ludwig von Roll'schen Eisenwerke

Filiale: **Giesserei Bern** liefert:



Hebezeuge jeder Art als: **Laufkräne**, und feste od. fahrbare
Drehkräne für Hand- und speziell
elektrischen Betrieb; **Aufzüge** für hydraulischen, **elek-**
trischen und Transmissionsbetrieb.

Eisenbahnmateriale als: **Drehscheiben** und **Schie-**
bebühnen für Wagen und Lokomotiven;
Hand-, **Dampf-** und **elektrischer** Betrieb.

Weichen für Haupt- u. Nebenbahnen, f. **Vignol-** u. **Rillen-Schienen.**
Barrieren mit und ohne Verriegelung und Vorläuten.

Zahnstangenoberbau; komplette Seilbahnen

für Güter- und Personentransport. (Eigene **patentirte** Systeme.) Seit
1898 21 Touristen-Seilbahnen geliefert.

Schleusenanlagen für Hand- und elektrischen Antrieb.

Hydraulische, automatische **Zementsteinpressen.**

— Angaben über zahlreiche Ausführungen, Referenzen, Projekte
und Kostenvoranschläge stehen zu Diensten. —

LITOSILO fugenloser, unverbrennlicher
Kunstholz-Bodenbelag,

wird **direkt** auf rohen **Beton, Holz,**
Stein, oder sonstigen alten, immerhin soliden Unterboden
gegossen, verbindet sich mit diesem zu einem untrennbaren
Ganzen und ist anerkannter Weise
der beste hygienische Nutzboden.

Eigenes Imprägnierungs-Verfahren, um den Boden gegen
Verunreinigung irgend welcher Art, gegen heisses Wasser,
Säuren, Tinte, Fett, Blut etc. unempfindlich zu machen.

PYRASPI

Feuerschutz

Holz Anstrich Farbe.

Prospekte, Muster, Versuchsobjekte, Kostenanschläge gratis.

Ch. H. Pfister & Co., 10 Leonhardstrasse, **Basel.**

Fabrik bautechnischer Spezialitäten.

Unternehmung für Bodenbelag in Litosilo.

Konkurrenz-Ausschreibung für eine Glühlampen-Installation bei den Befestigungen von St. Maurice.

Die Lieferung u. Montage der Leitungen, sowie von ca. 250 kompletten Beleuchtungskörpern für die elektrische Beleuchtung unterirdischer Räume des Fort Dailly, werden hiemit zur Konkurrenz ausgeschrieben.

Pläne, Bedingungen und Angebotformulare sind vom 6. bis 18. Juni bei der Abteilung für Befestigungsbauten in Bern (Bundeshaus Ostbau, II. Stock, Zimmer Nr. 136) schweizerischen Unternehmern zur Einsicht aufgelegt.

Uebertnahmsofferten sind verschlossen unter der Aufschrift «Angebot für elektrische Beleuchtungsinstallationen Dailly» bis und mit dem 25. Juni nächsthin franko an die unterzeichnete Stelle einzusenden.

Bern, den 31. Mai 1904.

Abteilung für Befestigungsbauten
der Abteilung Genie
des schweiz. Militärdepartements.

Chemin de fer régional Tramelan-Tavannes. Mise au concours de travaux.

(Correction partielle de la ligne.)

Les travaux de la correction de ce tronçon sont de nouveau mis au concours. Messieurs les Entrepreneurs peuvent prendre connaissance du cahier des charges, clauses et conditions générales au Bureau de l'Administration à Tramelan.

Envoyer soumissions jusqu'au 15 Juin prochain.
Il ne sera payé aucun frais de déplacement.

Tramelan, le 31 Mai 1904.

Le Conseil d'Administration.

Schweizerische Bundesbahnen.

Kreisdirektion II.

Bau-Ausschreibung.

Die anlässlich der Erweiterung der Station Tägertschi auszuführenden Erd-, Maurer- und Chausseearbeiten, werden zur Konkurrenz ausgeschrieben.

Voranschlagssumme zirka Fr. 30 000.

Pläne und Bedingungen können auf dem Bureau des Bahningenieurs in Bern, Verwaltungsgebäude der Schweizerischen Bundesbahnen eingesehen werden, wo auch Eingabeformulare zu beziehen sind.

Uebertnahmsofferten unter der Aufschrift «Erweiterung der Station Tägertschi» sind bis längstens den 23. Juni 1904 schriftlich und verschlossen der unterzeichneten Kreisdirektion einzureichen. Später einlaufende Offerten werden nicht berücksichtigt.

Basel, den 6. Juni 1904.

Kreisdirektion II.

Flybach-Verbauung. = Bau-Ausschreibung. =

Ueber die Ausführung eines Teiles der Flybach-Verbauung wird hiemit freie Konkurrenz eröffnet. **Kostenvoranschlag** der zu vergebenden Arbeiten rund **Fr. 105 000**. Pläne, Baubedingungen und Vorausmasse liegen beim **Gemeindeamt Weesen** auf. An dasselbe sind auch verschlossene Uebertnahmsofferten mit der Aufschrift „Flybach-Verbauung“ bis zum **22. Juni 1904** einzureichen.

Weesen und Amden, den 5. Juni 1904.

Die Flybach-Verbauungs-Kommission.

BAUWINDEN

(Dampf- & Benzinmotor-Winden)

von 3, 4, 6 Pferdestärken, fahrbar zur Verwendung bei Hochbauten, schiefen Ebenen in Steinbrüchen, als Aufzugsmaschinen bei jeder grösseren Arbeit geeignet, haben kaufweise oder mietweise unter sehr günstigen Bedingungen abzugeben:

FRITZ MARTI, Akt.-Ges., WINTERTHUR.

Avis aux architectes. CONCOURS

pour la

construction d'un bâtiment scolaire à NYON.

Un concours est ouvert entre architectes suisses ou domiciliés en Suisse, pour la construction à Nyon d'un bâtiment scolaire pour écoles primaires de garçons.

Le programme de concours et le plan de situation seront envoyés sur demande aux intéressés par le Secrétariat municipal, auquel les projets devront être remis pour le 17 septembre 1904, à 5 h. du soir.

Nyon, 4 juin 1904.

Municipalité.

Bodensee-Toggenburgbahn.

Die Stelle des Adjunkten des Oberingenieurs ist zu besetzen.

Gründliche theoretische und praktische Kenntnisse im Eisenbahnbau sind erforderlich.

Anmeldungen unter Angabe bisheriger Tätigkeit, Alter und Gehaltsansprüche sind an den Oberingenieur zu richten.

St. Gallen, den 6. Juni 1904.

Die Direktionskommission.

Verkauf eines Kalkwerkes.

Ein gut eingerichtetes Kalkwerk in Württbg., unweit der Schweizergrenze, mit sehr gutem Rohmaterial (auch zur Zementfabrikation geeignet), soll verhältnismässig verkauft werden. Hohe Rentabilität sichert gutes Auskommen. Preis M. 100 000, bei M. 30 000 Anzahlung. Offerten unter Chiffre S D 2948 an

Rudolf Mosse, Stuttgart.

Bauholz,

Ia. Qualität, genau nach Massliste geschnitten,
liefert prompt und billig

A. H. Landis, Dampfsäge, Oerlikon.

Schulthess & Co., Druck u. Verlag, Zürich.

Kontinuierliche Träger.

Interpolierbare Tabellen zum raschen Auftragen der Einflusslinien für Momente u. Scheerkkräfte sowie d. Kurven für verteilte Lasten.

Von Gustav Griot, Brückeningenieur.

Preis gebd. Fr. 8.—.

Das Buch gibt nicht nur für Brücken, sondern auch bei allen im Hochbau, in Eisen und armiertem Beton vorkommenden Kontinuitätsfragen rasch und mühelos die nötigen Werte.

Bauinventar.

18 000 m Stahlschienen 65 mm hoch

15 Weichen, dazu passend

3000 kg Schienennägel

40 teils eiserne, teils hölzerne Kippwagen 750 l Inhalt

20 000 m Stahlschienen 70 x 80 mm hoch

80 hölzerne Kippwagen 1 1/2 m³, 750 mm Spur

40 hölzerne Plateauwagen » » »

4 Lokomotiven » » »

Infolge Beendigung eines Bahnbaues auch in kleineren Quantitäten zu verkaufen.

Joseph Wormser,
Bahnhofstrasse 98, I., Zürich.

Aktien-Gesellschaft „Union“ in Biel

FABRIK IN METT.

I. Schweizerische Fabrik für elektrisch geschweisste Ketten
+ Patent Nr. 27199.

Ketten aller Art.

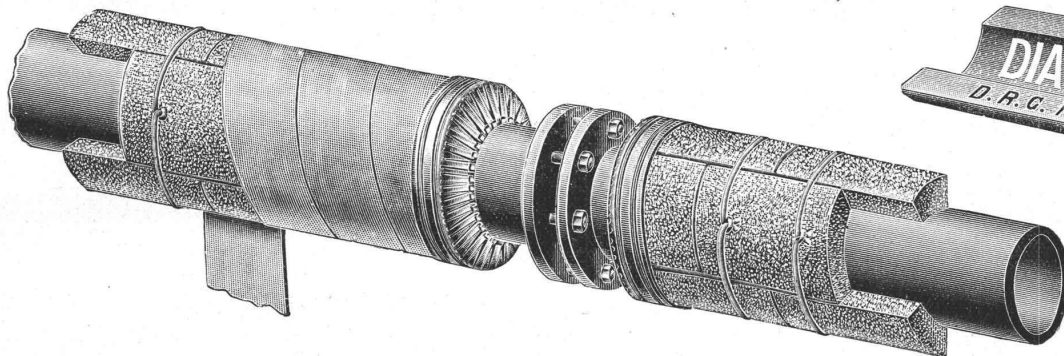
für industrielle u. landwirtschaftliche Zwecke.
Grösste Leistungsfähigkeit. Ketten von höchster Tragkraft.

WANNER & C^{ie}, HORGEN. Spezialgeschäft für Isolierungen aller Art.

ISOLIERUNG

von **"Diatomit"** (gebrannte Kieselguhrsteine und Kieselguhrschalen)
 ⚙ Pat. No. 15717 ⚙ Unerreicht für Ueberhitzer-Anlagen und Objekte mit hohem Dampfdruck.
 Ia. Asbest- und Korkkieselguhr-Isoliermassen, trocken, Korksteinschalen, Korksteine und Korksteinplatten.

Dampfkesseln, Dampf- und Wasserleitungen mit



ISOLIERUNG von: { Ammoniak-, Salzwasser- und Kohlensäure-Leitungen an Eis- und Kühlanlagen, Eis-Generatoren, Verdampfern, Luftkühlern, Bierpfannen und Wasser-Reservoirs, Kühlanlagen, Kühlräumen aller Art, Eiskellern und Eisschränken, mit: „Reform“-Korksteinschalen, „Reform“-Korksteinen und „Reform“-Korksteinplatten.

Die neuen «Reform»-Korksteinfabrikate sind unter Vakuum und Druck durch und durch imprägniert, daher unempfindlich gegen Nässe und Feuchtigkeit.

Die «Reform»-Korksteinfabrikate übertreffen in jeder Beziehung alle ähnlichen Produkte.

Ausführung jeder Art Isolierungen durch eigene Facharbeiter.

Muster, Kostenberechnungen, Pläne und **fachkundige** Ratschläge gratis und prompt durch:

WANNER & C^{ie}, HORGEN, General-Vertreter der Korksteinfabrik Grünzweig und Hartmann, G. m. b. H., Ludwigshafen a. Rh.

Fugenloser LAPIDIT Fussboden
 der vollkommenste Belag der Gegenwart

ist enorm widerstandsfähig u. zäh, fußwarm u. schalldämpfend, feuer- u. schwammsicher, sowie wasserbeständig u. bakterienfrei.

Bester Belag für Massivdecken

für Krankenhäuser, Schulen, Kasernen, Bureaux, Läden, Restaurants, Fabriksäle etc. spec. geeignet.

Bester Belag für Treppen u. zur Reparatur ausgelaufener Treppen.

Muster, Prospekte u. Referenzen durch die Fabrik

ED. WÜTHRICH & C^{ie}

HERZOGENBUCHSEE, Schweiz.



Eine Steinbrechmaschine

mit Sandwalzwerk, von grösster Leistungsfähigkeit, nur ganz kurze Zeit gebraucht, in tadellosem Zustand, sofort zu reduziertem Preise abzugeben.

Reflektanten belieben sich zu wenden sub Chiffre Z S 4443 an die Annoncen-Expedition **Rudolf Mosse, Zürich.**



Asphalt-

und Zement-Arbeiten aller Art:

Trottoirs, Keller- und Brauerei-Böden, Terrassen, Korridore, Remisen, Magazine, Durchfahrten etc.

Asphaltierung von Kegelbahnen

Holzpfasterungen

Stallböden

Antieilothböden, öl- und säurefest, für Fabriken, Maschinenräume etc.

Asphalt-Parkett

Beton-Bau

Plättli-Böden

Asphalt-Blei-Isolierplatten zur Abdeckung von Gewölben, Fundamenten, Unterführungen etc.

Dachpapp-Dächer

Holzzement-Dächer.

Mehrjährige Garantie für alle Arbeiten.

E. Baumberger & Koch, Basel

Asphalt- und Zementbaugeschäft.

Zugfrei. Closets Geruchlos.

überall anwendbar, wo wenig oder kein Wasser zur Verfügung. Für Fabriken, Kasernen, Schulen, einfache und bessere Wohnungen.

J. A. Braun, Stuttgart W.

Aktien-Gesellschaft für mechanische Kartographie Lithographische Anstalt und Steindruckerei

— Köln. —

Herstellung von Stadt- und Bebauungs-Plänen, geographischen-statistischen Karten und Tabellen. Illustrationen für wissenschaftliche Werke. **Vervielfältigung u. Verkleinerung** v. Plänen vermittelt d. Graviermaschine D. D. P. 86 384, welche die Gravierung direkt druckfertig (spiegelbildlich) auf den Stein überträgt und so absolute Genauigkeit garantiert.

— Beste Referenzen. —

Schmidt & Schmidweber

Zürich V * Hydr. Säge-, Schleif- u. Drehwerke * Dietikon

Werkstätten für Architektur-, Monumental- und Bildhauer-Arbeiten
Reichhaltiges Lager der verschiedensten Sorten Marmor, Granit, Syenit & Sandstein

Neueste maschinelle Einrichtungen,
daher prompteste Lieferung, bei exakter
und kunstgerechter Ausführung



Prima Referenzen schweizerischer
und ausländischer Architekten, Bildhauer
und Privater

Kostenvoranschläge gratis und prompt.



Anerkannt beste

Dynamit-Sorten

für alle Sprengzwecke

sowie

Zündschnüre & Kapseln

liefert **Dynamit Nobel, A.-G., Zürich**

Fabrik in Isleten (Uri).

Mythenstrasse 21.

◇ Telephone 3623. ◇

TROLLEYDRAHT, RAILBONDS
BETRIEBSSEILE



FÜR ELEKTRISCHE BAHNEN
FÜR BERGBAHNEN

FELTEN & GUILLEAUME CARLSWERK ACT.GES.

MÜLHEIM A. RHEIN.

DRAHT-, DRAHTSEIL- UND KABELFABRIK.

Vertreter für die Schweiz: Kägi & Cie., Winterthur.

Baggermaschinen

für die
verschiedensten Zwecke,
Trockenbagger,
Vertikalbagger,
Löffelbagger



Oehler & Co., Aarau

Maschinenfabrik, Eisen- und Stahlgiessereien

empfehlen

Stahlgeleise und Wagen

für Bauunternehmer und industrielle Etablissements,

Schubkarren und Perronwagen,

Betonmischmaschinen,

Waschmaschinen,

Torfpresen mit zugehörigen

Geleiseanlagen,

Seilbahnen

verschiedener Systeme

Transmissionen mit gewöhnlichen

und Ringschmierlagern

Grauguss, Haberlandguss.

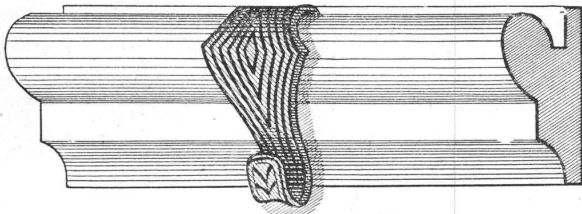
Architekt (Schweizer, ledig), mit Hochschulbildung, ca. 10-jähr. Praxis im In- und Auslande, Ia. Kraft, mehrere Jahre Geschäftsleiter eines grossen Baugeschäftes, **sucht sich** per sofort **mit** vorläufig ca. **Fr. 10 000** an bestehendem gut rentierendem **Baugeschäft aktiv zu beteiligen**. Ev. wird auch ein kleineres Geschäft gekauft. Beste Referenzen. Offerten erb. sub Chiffre B U 3281 an **Rudolf Mosse, Zürich.**

Isolier-Materialien für Bauzwecke:
 Isolier-Filzkarton (gegen Schall, Kälte u. Hitze) } Isolier-Papiere (gegen Feuchtigkeit)
 Asphalt-Dachpappen, echt schlesischen Holzzement
 Ia. Karbolineum, Dachlack, Asphaltkitt, Schiffskitt etc.
Meynadier & Cie., Zürich,
 Klausstrasse 33 - Telephon 1143.

J. Bleuler, Tapetenlager

38 Bahnhofstrasse - ZÜRICH - Bahnhofstrasse 38

Praktische Neuheit!



In den meisten Neubauten eingeführt.

Diese **Bilderleisten** werden anschliessend an das Deckengesims oder die Hohlkehle, bezw. unterhalb des Tapetenfrieses, auf ca. 50 cm von einander entfernte Holzdübel mittelst Nägeln oder Schrauben befestigt. Die **Bilderhaken** lassen sich verschieben, sodass Gemälde, Bilder, Spiegel etc. mit Leichtigkeit an jeder gewünschten Stelle der Wand angebracht, resp. umgehängt werden können. Das umständliche, den Tapeten so verderbliche Einschlagen von Nägeln, Haken u. s. w. fällt gänzlich weg. Die Leisten werden zur Tapete oder zu den Möbeln passend abgetönt.

Hauschwamm

sowie

Schleim- und Schimmelpilze
 werden sicher beseitigt, durch das geruchlose

Antinommin.

Farbenfabriken vorm. Friedr. Bayer & Co., Elberfeld.

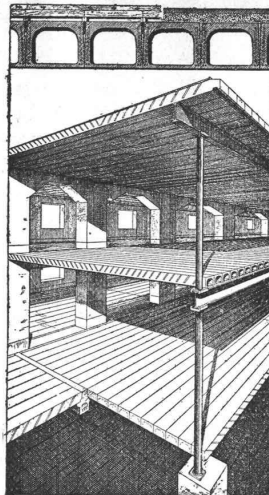
General-Vertreter für die Schweiz:

Basel: Paravicini & Waldner.

Depôt: Zürich: Ed. Meier, Ecke Lang- u. Bäckerstr. 98

Prospekte und Gebrauchsanweisung stehen jederzeit gern zu Diensten.

Maschinen zum Mischen von Farben, Cement, Sand und Beton etc. liefert als **Spezialität:**
 Fürstl. Hohenzoll. Maschinenfabrik Immendingen (Baden).



Zement-Hohlbalken

+ Patent No. 19 425

mit armierten Seitenwandungen für beliebige Spannweiten.

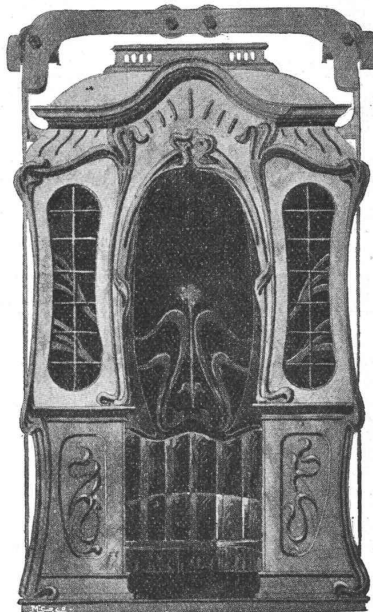
**Feuersicher,
 Schalldicht,
 Einfachster Einbau,
 Grosse Tragfähigkeit.**

Die fertig erstellten Balken werden im Bau frei ohne jede Verschalung auf die Tragmauern aneinander gelegt und die Fugen nachträglich vergossen.

Internationale
**Siegwartbalken-Gesellschaft
 in Luzern.**

Aufzügefabrik Alfred Schindler, Luzern

Spezialfabrik für elektrische und hydraulische Aufzüge.



Prima Referenzen.

Ueber 500 Anlagen im Betrieb.

Druckknopf-Seilsteuerung, sicherst wirkende Fangvorrichtung, geräuschloser Gang, automatische Schachtsicherungen.

Gebrüder Röchling, Basel

Ludwigshafen a. Rh., Ruhrort, Glasgow,
 Saarbrücken, Mailand, Strassburg.

Hochöfen, Eisen- und Stahlwerk in Vöcklingen und Karlshütte | Cokesfabrik in Altenwald.

Lager von allen Sorten

Handels- und Konstruktions-Eisen,

I Eisen, Blech,
 gusseiserne und schmiedeiserne Röhren.

Roheisen, Kohlen, Cokes.

Gusseiserne Röhren

der Hochofen-Gesellschaft „Pont à Mousson“.

Steinbruch-Gesellschaft Ostermündingen bei Bern.

Blauer und gelber Sandstein. Lieferung als Rohmaterial aufs Mass in jeder Grösse oder behauen nach Plänen und Zeichnungen

Fritz Marti Aktiengesellschaft, Winterthur.
Sämmtliche Maschinen zur Strassenerhaltung u. -Reinigung, als:
Dampfstrassenwalzen, Strassenlokomotiven.
 Patent Aveling & Porter; Mechan. Strassenaufbrecher.
 Erprobte Konstruktion, billigster, rationellster Betrieb garantiert.
 In Gebrauch bei einer grösseren Anzahl schweiz. Behörden.
 Kehrmaschinen, Schlamm-Abzugmaschinen, Sprengwagen
 einfacher und neuester Konstruktion mit
 für verschiedene Sprengweiten und verschiedene Wassermengen
 einstellbaren, seitlichen Sprengzylindern.
 Steinbrecher, Lokomobile, sowie sämtliches Material f. Bauunternehmer.
 Kataloge & Preislisten auf Verlangen gratis & franko.




„Reform“
Türschloss der Zukunft.
 Patentierte in:
 Deutschland Frankreich Italien
 Oesterreich Russland Schweiz
 Amerika D. R. G. M.
 Dauerhaft Billig Einfach.
WÜSCHER & Co.,
 Feuerthalen bei Schaffhausen.




Paris 1900: Grand Prix.
**R. WOLF MAGDEBURG-
 BUCKAU.**
 Brennmaterial ersparende
Lokomobilen
 mit ausziehbaren Röhrenkesseln,
 insbesondere **Patent-
 Heissdampf-
 Lokomobilen**
 bis zu 400 Pferdestärken.
 Vorteilhafteste Betriebsmaschinen für
 elektrische Zentralen, Wasserförderungen,
 Bauausführungen, Zerkleinerungsanlagen etc. etc.
 Vertreter: Herman Wenzel, Ing., Zürich V, Feldeggstr. 46.




A. Jucker, Nachf. von
Jucker - Wegmann,
 Papierhandlung z. Hecht,
 Schifflande 22, Zürich.
 Grosses Lager
 von
 Pauspapieren, Pausleinen,
 und Zeichenpapier,
 Rollen und Bogen,
 in nur vorzüglichen Qualitäten,
 Holzzementpapier, Dach-
 pappen, Bodenbelag- u.
 Teppich-Unterlag-Papiere.

GEBR. VAN BAERLE BASEL
**KESSELSTEIN-
 SODA S.S.**
 van BAERLE'S
Kesselsteinsoda
 MARKE SS.
 Wirksamstes und billigstes Mittel gegen Kesselsteinansatz in Dampfkessel.
 Man verlange Prospekt von den alleinigen Fabrikanten
 Gebr. van Baerle, Münchenstein,
 Fabrik chem.-techn. Produkte.



J. Walser & Cie.
 Winterthur.
 Spezial-Geschäft für
Hochkamine,
Kesseleinmauerungen.
 Maschinen-Fundamente.
Ofenbauten
 für alle industriellen Zwecke.
Ziegelei-Anlagen.



Gasmotoren-Fabrik Deutz
Filiale Zürich
 Waisenhausquai 7, b. Hauptbahnhof.
 OTTO
 Schutz-Mark

Benzin-Lokomotiven
 für Feldbahnen, Fabrikgeleise, Strassenbahnen.
 Billiger, absolut gefahrloser Betrieb, kein Geruch und keine Rauch-
 und Russbelastigung, kein Anheizen. Jederzeit sofort betriebsbereit.
Benzin- und Petrol-Lokomobilen
Schiffsmotoren, Motorboote
 Gas-, Benzin-, Petrolmotoren
 von 1/2—1200 P S und darüber.
„Deutzer Kraftgasmotoren“
 v. 4—6000 P S Kohlenverbr. 1 1/2—3 Cts. pr. Pferdekraft u. Stunde.
 66 000 Motoren im Betrieb.

Maschinenfabrik St. Georgen bei St. Gallen (Schweiz)

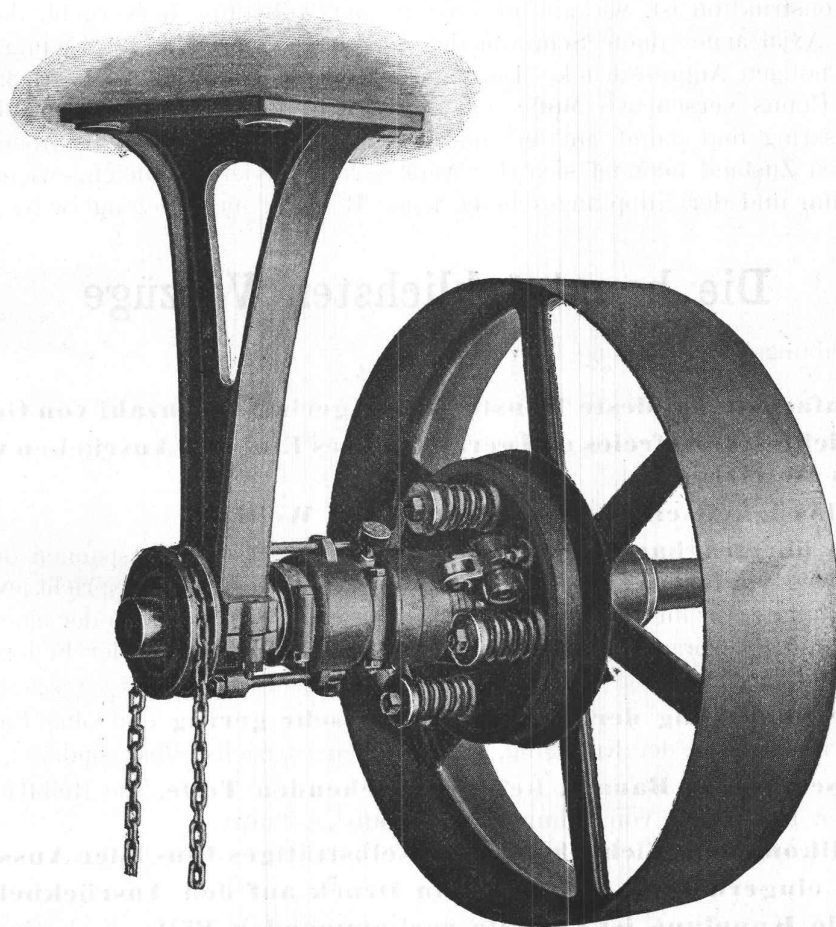
Commanditgesellschaft

Ludwig v. Süsskind.

Gegründet 1833.

Telegramm-Adresse: Süsskind St. Gallen.

Telephon Nr. 865.



== Reibungskupplung. ==

+ Patent „Baumgartner“.

Beschreibung.

Unsere neueste Reibungskupplung, Patent »Baumgartner«, deren alleiniges Ausführungsrecht für die Schweiz wir besitzen, übertrifft, was Einfachheit, Betriebssicherheit und Billigkeit anbelangt, alle bekannten Konstruktionen. Sie vereinigt in sich die Vorzüge verschiedener bewährter Ausführungen, ohne einzelne Nachteile derselben zu zeigen.

Die Konstruktion ist, wie aus nebenstehender Abbildung hervorgeht, die denkbar einfachste. Axial angeordnete Schraubfedern erzeugen den zur Uebertragung des Drehmomentes nötigen Anpressdruck. Die Ausrückung geschieht durch Verschieben der mit einem Conus versehenen Muffe, die den Druck durch mehrere Winkelhebel auf den Anpressring und damit auf die auszurückende Kupplungsscheibe überträgt. Im ausgerückten Zustand befindet sich der Anpressring wieder im Gleichgewicht, so dass zwischen ihm und der Kupplungsscheibe keine Reibung mehr erzeugt wird.

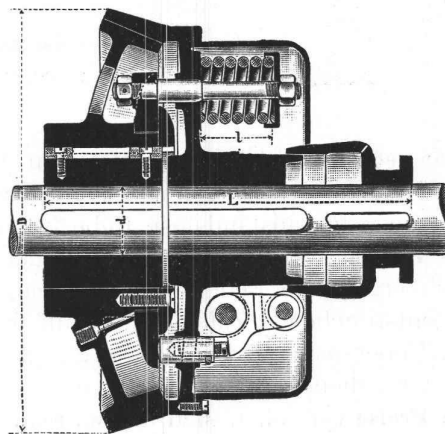
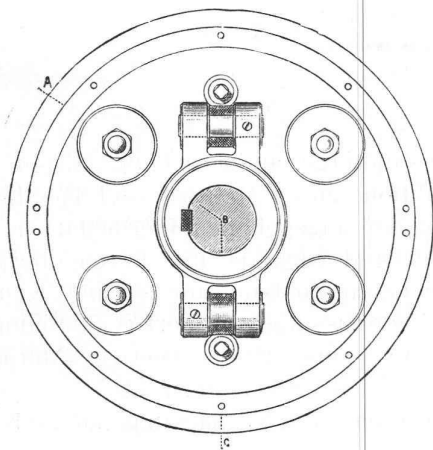
Die hauptsächlichsten Vorzüge

unserer Reibungskupplung sind kurz folgende:

1. **Einfachste, solideste Konstruktion, geringste Anzahl von Gelenken.**
2. **Leichtes, stossfreies und geräuschloses Ein- und Ausrücken während des Betriebes.**
3. **Zulässigkeit einer Verschiebung der Wellen.**
4. **Die übertragbare Kraft** kann durch Spannen oder Entspannen der Federn beliebig **variiert werden**, einer bestimmten Federlänge entspricht jeweils eine bestimmte Anzahl Pferdestärken. Die von einer Transmission oder einer Arbeitsmaschine verbrauchte Kraft kann durch einfaches Messen der Federlänge bestimmt werden.
5. **Die Abnutzung der Gleitflächen ist sehr gering** und ohne Einfluss der Wirkungsweise der Kupplung, weil die Federn nachstellbar sind.
6. **Geschlossene Bauart, keine vorstehenden Teile**, die Reibflächen sind gegen Eindringen von Schmutz und Staub geschützt.
7. **Vollkommene Sicherheit gegen selbsttätiges Ein- oder Ausrücken.**
8. **Im eingerückten Zustand kein Druck auf den Ausrückhebel.**
9. **Jede Kupplung ist für alle vorkommenden Fälle**, Verbindung zweier Wellen, Kuppeln einer Riemenscheibe oder eines Zahnrades mit einer Welle, Kuppeln einer auf einer separat gelagerten Hohlwelle sitzenden Riemenscheibe (bezw. Zahnrades) mit einer Welle **ohne weiteres verwendbar.**
10. **Bequeme Zugänglichkeit aller Teile.**

Die für eine bestimmte Kraftübertragung erforderliche Grösse der Kupplung ergibt sich aus nachstehender Tabelle, in welcher bedeutet:

- d** den theoretischen Wellendurchmesser, der aus $d=120 \sqrt[4]{\frac{N}{n}}$ folgt,
d max. den grössten zulässigen Wellendurchmesser,
D den grössten äusseren Durchmesser der Kupplung,
L die Gesamtlänge der Kupplung,
PS die übertragbare Kraft bei 100 Touren per Minute. Für eine beliebige Tourenzahl n hat man den Tabellenwert mit $\frac{n}{100}$ zu multiplizieren, um die Anzahl Pferdekräfte für diese Tourenzahl n zu erhalten.



N ^o	Telegraphische Bezeichnung	d theoretischer Durchmesser	d max. grösster, zulässiger Wellen-Durchm.	D äusserer Diam. der Kupplung	L Gesamtlänge der Kupplung	PS bei n = 100	Gewicht kg.	Preis per Stück
4	Ruivo	40—45	55	250	250	2	22	
5	Rukken	50—55	70	310	310	5	38	
6	Rumboso	60—65	80	360	355	9	65	
7	Ruminal	70—75	90	410	385	16	95	
8	Rundell	80—85	105	450	420	25	135	
9	Ruperto	90—95	115	500	460	40	190	
10	Rurabimur	100—105	130	550	500	60	270	
11	Rural	110—115	140	600	540	85	365	
12	Ruramur	120—125	155	660	580	115	475	
13	Ruratio	130—135	170	730	630	160	600	
14	Rutto	140—145	190	790	680	210	720	
15	Ruvido	150—155	210	860	730	270	860	

Grössere Kupplungen offerieren wir gerne nach Anfrage und nähern Angaben wie umstehend.

Bei Anfragen oder Bestellungen erbitten wir folgende Angaben:

1. Grösste zu übertragende Kraft in Pferdestärken.
2. Tourenzahl der Welle.
3. Durchmesser der treibenden und der getriebenen Welle.
4. Eine Dispositions-Skizze, aus der hervorgeht, ob zwei Wellen miteinander zu kuppeln sind oder eine Welle mit einer immerwährend laufenden Riemenseilscheibe oder Zahnrad oder endlich eine immer laufende Welle mit einer Riemenscheibe etc.
5. Für diese beiden Fälle: Durchmesser und Breite der Riemenscheibe und Angabe, ob treibend oder getrieben.



Eine **sechsmonatliche Garantie**, vom Versandtage an gerechnet, leisten wir bei richtiger Montage für zweckmässige Konstruktion, gutes Material und tadellose Ausführung, sowie für anstandslose Uebertragung der angegebenen Pferdestärken.

Die **Federn** werden vor Versandt geprüft und wird die für die zu übertragende Kraft sich ergebende Federlänge l im eingerückten Zustand durch einen Kontrollriss und die entsprechende Zahl in m/m auf die Federfassung markiert (vide Schnittfigur.)

Ein Ueberspannen der Federn gestatten wir event. nach vorheriger Anfrage.

Weiter gehende Ansprüche können wir nicht berücksichtigen.

Die **Preise** verstehen sich ab Station St. Gallen, excl. Verpackung, nackte Kupplung mit Ausrückring verstanden.

Ausrückungen, Riemenscheiben etc. berechnen wir billigst nach speziellen Angaben und Wünschen, nach verschiedenen Systemen.

Das **Transportrisiko** trägt in allen Fällen der Besteller.

Die angegebenen **Gewichte** sind Mittelwerte und unverbindlich.

Die **Montage** empfehlen wir durch unsere erfahrenen Monteure ausführen zu lassen.

