

**Zeitschrift:** Schweizerische Bauzeitung  
**Herausgeber:** Verlags-AG der akademischen technischen Vereine  
**Band:** 43/44 (1904)  
**Heft:** 23

## **Werbung**

### **Nutzungsbedingungen**

Die ETH-Bibliothek ist die Anbieterin der digitalisierten Zeitschriften auf E-Periodica. Sie besitzt keine Urheberrechte an den Zeitschriften und ist nicht verantwortlich für deren Inhalte. Die Rechte liegen in der Regel bei den Herausgebern beziehungsweise den externen Rechteinhabern. Das Veröffentlichen von Bildern in Print- und Online-Publikationen sowie auf Social Media-Kanälen oder Webseiten ist nur mit vorheriger Genehmigung der Rechteinhaber erlaubt. [Mehr erfahren](#)

### **Conditions d'utilisation**

L'ETH Library est le fournisseur des revues numérisées. Elle ne détient aucun droit d'auteur sur les revues et n'est pas responsable de leur contenu. En règle générale, les droits sont détenus par les éditeurs ou les détenteurs de droits externes. La reproduction d'images dans des publications imprimées ou en ligne ainsi que sur des canaux de médias sociaux ou des sites web n'est autorisée qu'avec l'accord préalable des détenteurs des droits. [En savoir plus](#)

### **Terms of use**

The ETH Library is the provider of the digitised journals. It does not own any copyrights to the journals and is not responsible for their content. The rights usually lie with the publishers or the external rights holders. Publishing images in print and online publications, as well as on social media channels or websites, is only permitted with the prior consent of the rights holders. [Find out more](#)

**Download PDF:** 14.01.2026

**ETH-Bibliothek Zürich, E-Periodica, <https://www.e-periodica.ch>**

# Schweizerische Bauzeitung

Abonnementspreis:

Ausland. 25 Fr. für ein Jahr  
Inland. . 20 „ „ „

Für Vereinsmitglieder:

Ausland. 18 Fr. für ein Jahr  
Inland. . 16 „ „ „  
sofern beim Herausgeber  
abonniert wird.

Abonnements

nehmen entgegen: Heraus-  
geber, Kommissionsverleger  
und alle Buchhandlungen  
und Postämter.

Wochenschrift

für Bau-, Verkehrs- und Maschinentechnik

Herausgegeben

von

A. WALDNER

Dianastrasse Nr. 5, ZÜRICH II.

Verlag des Herausgebers. — Kommissionsverlag: Ed. Raschers Erben, Meyer &amp; Zellers Nachfolger in Zürich.

Organ

des Schweizer. Ingenieur- und Architekten-Vereins und der Gesellschaft ehemaliger Studierender des eidg. Polytechnikums in Zürich.

Insertionspreis:

Für die 4-gespaltene Petitzeile  
oder deren Raum 30 Cts.  
Haupttitelzeile: 50 Cts.

Inserate

nimmt allein entgegen:

Die Annoncen-Expedition

RUDOLF MOSSE,

Zürich,

Basel, Bern, St. Gallen,  
Berlin, Breslau, Dresden,  
Frankfurt a. M., Hamburg,  
Köln, Leipzig, Magdeburg,  
München, Stuttgart, Wien.

Bd XLIII.

ZÜRICH, den 4. Juni 1904.

Nº 23.



## Germania-Linoleum

System Walton

Vorzügliche Baumarke

Nairns Patente

Wirz &amp; Baader

Basel,

Vertreter für Basel u. den Jura.

Schuster &amp; Co.

St. Gallen und Zürich,

General-Vertreter d. Germaniamarke.

## Bau - Ausschreibung.

Der Gemeinderat von Flums eröffnet freie Konkurrenz über die  
**Ausführung einer Stützmauer** an der Grossbergerstrasse. Das  
Ausmass derselben beträgt ca. 90 m<sup>2</sup>.

Bauvorschriften, Vertragsbedingungen und Vorausmassverzeichnisse  
liegen auf der Gemeinderatskanzlei zur Einsicht auf.

Uebernahmeforderungen sind verschlossen, mit entsprechender Aufschrift  
versehen bis zum 17. Juni nächsthin dem Gemeindeamt Flums einzureichen.

Flums, den 28. Mai 1904.

Die Gemeinderatskanzlei.

## Stelle-Ausschreibung.

Die Stelle eines **thurgauischen Strassen- und Bauin-**  
**spektors** (Inspektorat II) wird hiemit zur freien Bewerbung ausge-

schrieben. Die Anstellungsbedingungen werden durch Vertrag geregelt.  
Nähere Aufschlüsse erteilt das thurg. Strassen- und Baudepartement  
(Vorstand Herr Reg.-Rat **Braun**), bei welchem sich die Bewerber bis  
zum **11. Juni** persönlich und unter Vorlage von Ausweisen über ihre  
bisherigen Leistungen zu melden haben.

Frauenfeld, den 30. Mai 1904.

In regiminellem Auftrag:  
Die Staatskanzlei.

## Offene Stelle.

Infolge Demission wird die Stelle eines **Kontroll-Ingenieurs**  
**II. Klasse** der Bausektion im unterzeichneten Departement zur Wieder-  
besetzung ausgeschrieben. Erfordernisse: Hochschulbildung, praktische Er-  
fahrung im Eisenbahnbau, Kenntnis der deutschen u. französischen Sprache.

Besoldung Fr. 4000 bis Fr. 5500.

Anmeldungen, begleitet von einem curriculum vitae und Ausweisen  
über Studien und bisherige Praxis, nimmt bis **11. Juni 1904** entgegen das  
**Eidg. Post- und Eisenbahndepartement,**

Bern, den 24. Mai 1904.

Eisenbahnabteilung.

## Trottoir - Randsteine.

Die Gemeinde **Högg** eröffnet hiemit über die Lieferung von  
rund 1200 m Randsteinen aus Granit freie Konkurrenz.

Die Lieferung hat franko Güterbahnhof-Zürich, H.-B., zu erfolgen.  
Lieferungsbedingungen können gegen Hinterlassung oder Zustellung  
einer Gebühr von Fr. 1 bezogen werden von der Gemeinderatskanzlei,  
die auch weitere Auskunft erteilen wird.

Offerten sind bis zum 20. Juni 1904 an Herrn Präsident **P. Zweifel**  
verschlossen und mit der deutlichen Aufschrift «Granitsteinlieferung» ver-  
sehen, einzusenden.

Högg, den 24. Mai 1904.

Der Gemeinderat.

Alleiniges Depot für die Schweiz  
der Firma

LIBERTY &amp; Co.,

London.

Originellste Dekorationsstoffe.

LIBERTY

-Brocades  
-Möbelstoffe  
-Leinen  
-Rupfen  
-Muslins  
-Cretannes  
-Seide

Muster  
stehen gerne  
zu Diensten.

Sandreuter  
& Lang,  
Basel.

**Rudolf Mosse,** Alleinige Inseratenannahme  
der Schweiz. Bauzeitung.

## Konkurrenz-Ausschreibung

für eine

# Glühlampen-Installation

### bei den Befestigungen von St. Maurice.

Die Lieferung u. Montage der Leitungen, sowie von ca. 250 kompletten Beleuchtungskörpern für die elektrische Beleuchtung unterirdischer Räume des Fort Dailly, werden hiemit zur Konkurrenz ausgeschrieben.

Pläne, Bedingungen und Angebotformulare sind vom 6. bis 18. Juni bei der Abteilung für Befestigungsbauten in Bern (Bundeshaus Ostbau, II. Stock, Zimmer Nr. 136) schweizerischen Unternehmern zur Einsicht aufgelegt.

Uebernahtsofferten sind verschlossen unter der Aufschrift «Angebot für elektrische Beleuchtungsinstallationen Dailly» bis und mit dem 25. Juni nächsthin franko an die unterzeichnete Stelle einzusenden.

Bern, den 31. Mai 1904.

Abteilung für Befestigungsbauten  
der Abteilung Genie  
des schweiz. Militärdepartements.

## Chemin de fer régional Tramelan-Tavannes.

### Mise au concours de travaux.

(Correction partielle de la ligne.)

Les travaux de la correction de ce tronçon sont de nouveau mis au concours. Messieurs les Entrepreneurs peuvent prendre connaissance du cahier des charges, clauses et conditions générales au Bureau de l'Administration à Tramelan.

**Envoyer soumissions jusqu'au 15 Juin prochain.**  
**Il ne sera payé aucun frais de déplacement.**

Tramelan, le 31 Mai 1904.

Le Conseil d'Administration.

## BAUWINDEN

(Dampf- & Benzinmotor-Winden)

von 3, 4, 6 Pferdestärken, fahrbar zur Verwendung bei Hochbauten, schiefen Ebenen in Steinbrüchen, als Aufzugsmaschinen bei jeder grösseren Arbeit geeignet, haben kaufweise oder mietweise unter sehr günstigen Bedingungen abzugeben:

**FRITZ MARTI, Akt.-Ges., WINTERTHUR.**

## Eine Steinbrechmaschine

mit Sandwalzwerk, von grösster Leistungsfähigkeit, nur ganz kurze Zeit gebraucht, in tadellosem Zustand, sofort zu reduziertem Preise abzugeben.

Reflektanten belieben sich zu wenden sub Chiffre Z S 4443 an die Annoncen-Expedition **Rudolf Mosse, Zürich.**

## Werkmeister,

gewandter Techniker, energisch, erfahren im allgemeinen Fabrikbetrieb für Maschinenbau und Elektrotechnik, mit Pressanlagen und der Herstellung von Pressmodellen vertraut, **sucht Anstellung** in einer Fabrik.

Offerten sub Chiffre Z R 4642 an **Rudolf Mosse, Zürich.**

## Für Giessereien!

Wir haben billigst abzugeben:

I	Giesskessel mit Kippvorrichtung	7500	kg	Inhalt.
I	»	»	»	6000 »
I	»	»	»	2500 »
I	»	»	»	1000 »

Kesselschmiede Richterswil.

Ia. komprimierte blanke Stahl-

# WELLEN

Grösstes Lager. Prompte und billige Bedienung.

## Affolter, Christen & Co., Basel.

Eisen und Stahle en gros.

## Wasser-Bauten.

Wir offerieren prima Ulmenholz, geschnitten in Flecklingen von 45, 60 und 90 mm Dicke. Widerstandsfähigstes Holz für Wasserbauten.

Bei Bedarf wende man sich an die

**Schweiz. Farbholz- & Imprägnierungsfabrik Hochdorf.**

**Architekt** (Schweizer, ledig), mit Hochschulbildung, ca. 10-jähr. Praxis im In- und Auslande, Ia. Kraft, mehrere Jahre Geschäftsleiter eines grossen Baugeschäftes, **sucht sich** per sofort mit vorläufig ca. **Fr. 10000** an bestehendem gut rentierendem **Baugeschäft aktiv zu beteiligen**. Ev. wird auch ein kleineres Geschäft gekauft. Beste Referenzen. Offerten erb. sub Chiffre B U 3281 an **Rudolf Mosse, Zürich.**

Ein seit vielen Jahren in grösserer zentral gelegener Ortschaft, Eisenbahnknotenpunkt, der besten Kundschaft sich erfreuendes

## Vermessungsbureau

wird besonderer Verhältnisse wegen mit Inventar und mehreren grösseren Arbeiten an einen tüchtigen Konkordatsgeometer **abgetreten**. Nachweisbar sehr gut rentierendes Bureau.

Um weitere Auskunft wende man sich sub Chiffre A 3360 Y an **Haasenstein & Vogler, Bern.**

## Aktien-Gesellschaft für mechanische Kartographie

### Lithographische Anstalt und Steindruckerei

— Köln. —

Herstellung von Stadt- und Bebauungs-Plänen, geographischen-statistischen Karten und Tabellen. Illustrationen für wissenschaftliche Werke. **Vervielfältigung u. Verkleinerung** v. Plänen vermittelt d. Gravirmaschine D. D. P. 86 384, welche die Gravur direkt druckfertig (spiegelbildlich) auf den Stein überträgt und so absolute Genauigkeit garantiert.

— Beste Referenzen. —

## Gesellschaft der Ludwig von Roll'schen Eisenwerke

Filiale: **Giesserei Bern** liefert:

Hebezeuge jeder Art

als: **Laufkrane**, und feste od. fahrbare **Drehkrane** für Hand- und speciell **elektrischen** Betrieb; **Aufzüge** für hydraulischen, **elektrischen**, und Transmissionsbetrieb.

Eisenbahnmaterial

als: **Drehscheiben** und **Schiebebahnen** für Wagen und Lokomotiven; Hand-, **Dampf- und elektrischer** Betrieb. **Weichen** für Haupt- u. Nebenbahnen, für Vignol- und Rillen-Schienen. **Barrieren** mit und ohne Verriegelung und Vorläuten.

**Zahnstangenoberbau; komplette Seilbahnen**

für Güter- und Personentransport. (Eigene patentierte Systeme.) Seit 1898 15 Touristen-Seilbahnen geliefert.

Schleusenanlagen

für Hand- und elektrischen Antrieb.

Hydraulische, automatische **Cementsteinpressen.**

— Angaben über zahlreiche Ausführungen, Referenzen, Projekte und Kostenvoranschläge stehen zu Diensten. —

**Aktien-Gesellschaft „Union“ in Biel**

FABRIK IN METT.

I. Schweizerische Fabrik für elektrisch geschweisste Ketten

⊕ Patent Nr. 27199.

**Ketten aller Art.**

für industrielle u. landwirtschaftliche Zwecke.

Grösste Leistungsfähigkeit. Ketten von höchster Tragkraft.

# Gussbausteine

5, 7, 10 und 14 cm stark für  
**Scheidewände.**

# + 15483

Referenzen u. Muster gerne zu Diensten  
Die Generalvertretung  
**Baumaterialienfabrik Giesshübel,**  
Bureau: Usterstrasse 5, **Zürich I.**

## Maschinenfabrik & Eisengiesserei Schaffhausen

vormals **J. Rauschenbach.**

### Holzbearbeitungs-Maschinen:

Vollgatter, einfache Sägegänge, Bau- und Brennholz-Fräsen, Bandsägen, kombinierte Universal-Bandsägen mit 4 Apparaten, Kreissägen mit und ohne Bohraparat, Dickschleifmaschinen, Abrichtmaschinen, kombinierte Hobel- und Abrichtmaschinen, Langlochbohr- und Stemmaschinen, automatische Hobelmesser-Schleifmaschinen etc. etc.

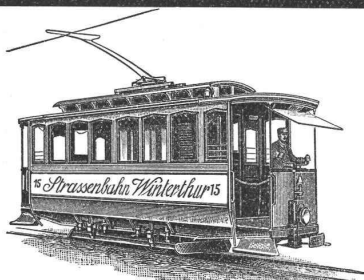
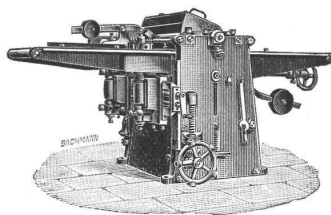
**Vorzügliche Konstruktion.**

**Billigste Preise.**

**Solide Ausführung.**

Zahlreiche Referenzen.

Kataloge gratis und franko.



**Elektrische  
Strassenbahnen**  
mit Gleich-  
und Mehrphasenstrom.

Aktiengesellschaft vormals

## Joh. Jacob Rieter & Co., Winterthur.

Paris 1900. Grand Prix; 3 goldene und 1 silberne Medaille.

Komplete Anlagen für

**Elektrische Beleuchtung u. Kraftübertragung  
Elektrische Bahnen.**

Elektrischer Antrieb einzelner Arbeitsmaschinen.

### Hydraulische Anlagen:

Turbinen Francis, Jonval, Girard, Pelton,  
Präzisionsregulatoren, hydraulische und elektrische Bremsregulatoren.

## Oehler & Co.,

Aarau

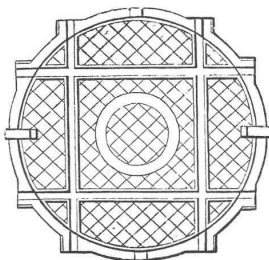
Maschinenfabrik, Eisen- und Stahlgiessereien.

### Spezialitäten:

**Tragbare und feste Stahlgeleise  
mit zugehörigem Rollmaterial**

für Bauunternehmer  
und industrielle Etablissements.

Eiserne **Schubkarren**  
und **Perronwagen.**

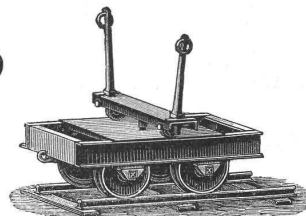


**Schiebebühnen u. Drehscheiben**

für Normal-  
und Schmalspurbahnen.

**Bremsanlagen**

und **Luftseilbahnen** verschied.  
Systeme.



**Transmissionen** mit gewöhnlichen und Ringschmierlagern.

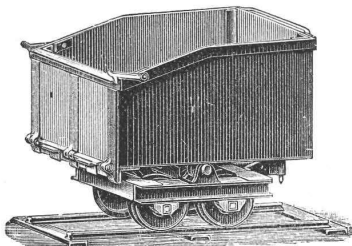
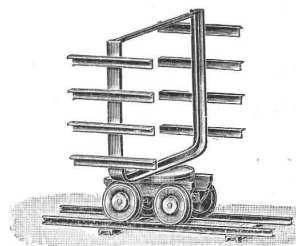
**Baggermaschinen,**

**Betonmischmaschinen,**

**Mechanische Aufzüge,**

**Elevatoren.**

**Grauguss, Haberlandguss** etc.





Schweiz. Akkumulatorenwerke Tribelhorn A.-G. Olten.  
**Elektrische Motorwagen & Motorboote. Akkumulatoren**  
 für Kraft und Licht.  
 — Vorteile: Bisanhin unerreichte Einfachheit. —  
 Schweiz. Akkumulatorenwerke Tribelhorn A.-G. Olten.

Im Gebrauch  
 400 000 m<sup>2</sup>

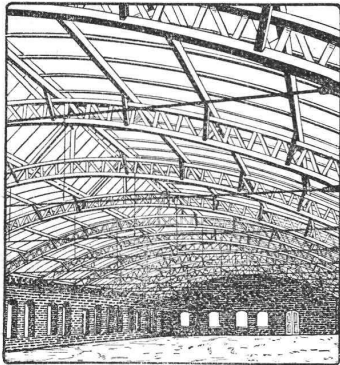
*E. Séguins Euböolithbelag*

Garantierte Ausführung durch eigene Arbeiter.

Generalvertreter: Felix Beran, Zürich.

## DACHKONSTRUKTION in HOLZ

Patent + 28 168



Werkstätten F. Soenneken, Bonn.

— System Stephan. —

Billigste Konstruktion für grosse Spannweiten bis 40 Meter,  
 nach jeder beliebigen Grundriss- od. Dachform,  
 Sattel & Bogen od. Flaches Dach.

Von Behörden und Architekten vielfach angewandt bei Reithallen,  
 Lagerhäusern, Lokomotiv-Remisen, Werkstätten, Sälen etc.  
 Anfragen erbeten an Kosten-Anschläge gratis.

**Hans Sanzi, Zimmermeister,**

— BASEL, —

Dampfsäge und Hobelwerk — Bauschreinerei und Glaserei  
 Parquetserie.

Alleiniges Ausführungsrecht für Stephans Bogendach in Holz.

## Holz-Terrazzo

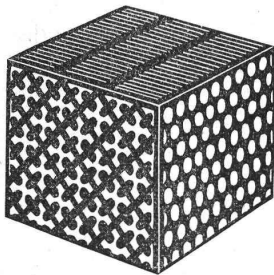
Bester fugenloser Bodenbelag.

Fusswarm, feuerfest, wasserbeständig, elastisch, sanitär und staubfrei.

Referenzen! — Keine Magnesitverbindung. — Garantie!

**Herm. Schultze, bautechn. Bureau**

Weinbergstr. 53 — ZÜRICH IV — Telephon 2939.



Gelochte und gepresste Bleche

— jeder Art. —

**Metalldraht-Gewebe**

in Messing,

Kupfer, Bronze etc. in jeder Nummer  
 sowie sämtliche

Maschinen für Papier-, Pappen-  
 und

Holzstoff-Fabrikation.

**Maschinenbau und Metalltuchfabrik Akt.-Ges.**

Raguhn i. Anh.

**J. Nörr** ☞ Zürich ☞  
 Bahnhofstr. 77.



ältestes, grösstes Spezialhaus für  
 echte porös  
 wasserdichte **Loden**

**Nouveautés**  
 Stoffe meterweise.

Elegante Massarbeiten:  
 Veston-Anzüge v. Fr. 65. — an  
 Paletots- „ „ 45. — „

Fertige Lodenartikel  
 in reichster Auswahl.  
 Modell-Album franko.

**Herzogl. Baugewerkschule**  
 Gr.-Unt. 28r.-Unt.  
 11. Str. Holzwinden. 81. St.  
 verbunden mit Maschinenbauschule,  
 Verpflegungsanst. Dir.: L. Baarmann.

A. Jucker, Nachf. von

**Jucker-Wegmann,**

Papierhandlung z. Hecht,  
 Schiffplände 22, Zürich.

Grosses Lager  
 von

Pauspapieren, Pausleinen,  
 und Zeichenpapier,  
 Rollen und Bogen,  
 in nur vorzüglichen Qualitäten,  
 Holzzementpapier, Dach-  
 pappen, Bodenbelag- u.  
 Teppich-Unterlag-Papiere.



**'Spiral'-Aufsätze**

für Kamin und Ventilationskanäle

**System Protze**

Patent Nr. 26210.

Ventilatoren mit allen  
 Grössen und Konstruk-  
 tionen, Ventilationsan-  
 lagen nach eigenem Sys-  
 tem. Spezial in Trock-  
 nungsanlagen für alle  
 Produkte.

J. P. Brunner, Ventilationsgeschäft,  
 Oberuzwil, Kt. St. Gallen.

**OFENFABRIK-SURSEE**  
 IN SURSEE

Grösste Ofenfabrik  
 der Schweiz

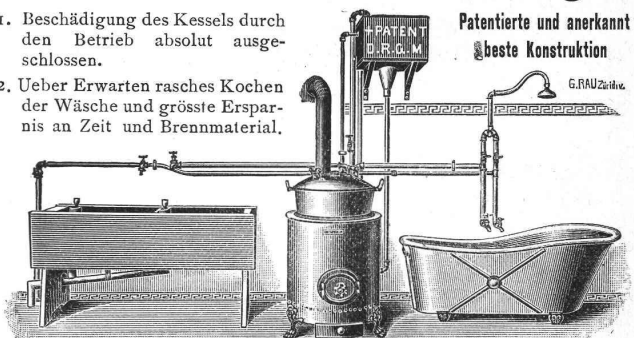


Wash-herde  
 Illustrierte  
 Prospekte gratis

## Bad- u. Wasch-Einrichtungen

1. Beschädigung des Kessels durch den Betrieb absolut ausgeschlossen.
2. Ueber Erwarten rasches Kochen der Wäsche und grösste Ersparnis an Zeit und Brennmaterial.

Patentiert und anerkannt  
 beste Konstruktion



**GEBR. LINCKE, ZÜRICH,**  
 Seilergraben 57/59.