

Zeitschrift: Schweizerische Bauzeitung
Herausgeber: Verlags-AG der akademischen technischen Vereine
Band: 43/44 (1904)
Heft: 22

Werbung

Nutzungsbedingungen

Die ETH-Bibliothek ist die Anbieterin der digitalisierten Zeitschriften auf E-Periodica. Sie besitzt keine Urheberrechte an den Zeitschriften und ist nicht verantwortlich für deren Inhalte. Die Rechte liegen in der Regel bei den Herausgebern beziehungsweise den externen Rechteinhabern. Das Veröffentlichen von Bildern in Print- und Online-Publikationen sowie auf Social Media-Kanälen oder Webseiten ist nur mit vorheriger Genehmigung der Rechteinhaber erlaubt. [Mehr erfahren](#)

Conditions d'utilisation

L'ETH Library est le fournisseur des revues numérisées. Elle ne détient aucun droit d'auteur sur les revues et n'est pas responsable de leur contenu. En règle générale, les droits sont détenus par les éditeurs ou les détenteurs de droits externes. La reproduction d'images dans des publications imprimées ou en ligne ainsi que sur des canaux de médias sociaux ou des sites web n'est autorisée qu'avec l'accord préalable des détenteurs des droits. [En savoir plus](#)

Terms of use

The ETH Library is the provider of the digitised journals. It does not own any copyrights to the journals and is not responsible for their content. The rights usually lie with the publishers or the external rights holders. Publishing images in print and online publications, as well as on social media channels or websites, is only permitted with the prior consent of the rights holders. [Find out more](#)

Download PDF: 13.01.2026

ETH-Bibliothek Zürich, E-Periodica, <https://www.e-periodica.ch>

Schweizerische Bauzeitung

Wochenschrift

für Bau-, Verkehrs- und Maschinentechnik

Herausgegeben

von

A. WALDNER

Dianastrasse Nr. 5, ZÜRICH II.

Verlag des Herausgebers. — Kommissionsverlag: Ed. Raschers Erben, Meyer & Zellers Nachfolger in Zürich.

Organ

Abonnementspreis:

Ausland. 25 Fr. für ein Jahr
Inland. 20 „ „ „

Für Vereinsmitglieder:

Ausland. 18 Fr. für ein Jahr
Inland. 16 „ „ „

sofern beim Herausgeber

abonniert wird.

Abonnements

nehmen entgegen: Herausgeber, Kommissionsverleger und alle Buchhandlungen und Postämter.

Insertionspreis:

Für die 4-gespaltene Petitzeile oder deren Raum 30 Cts.
Haupttitelseite: 50 Cts.

Inserate

nimmt allein entgegen:

Die Annoncen-Expedition
RUDOLF MOSSE,
Zürich,

Basel, Bern, St. Gallen,
Berlin, Breslau, Dresden,
Frankfurt a. M., Hamburg,
Köln, Leipzig, Magdeburg,
München, Stuttgart, Wien.

des Schweizer Ingenieur- und Architekten-Vereins und der Gesellschaft ehemaliger Studierender des eidg. Polytechnikums in Zürich.

Bd XLIII.

ZÜRICH, den 28. Mai 1904.

Nº 22.

Schulhausbau Fahrwangen.

Die **Zimmer-, Spengler- und Dachdecker-Arbeiten** werden hiemit zur freien **Konkurrenz ausgeschrieben**. Schriftl. Offert. mit der Aufschrift «Schulhaus Fahrwangen» sind bis **Ende Monats** an Hrn. **Henri Schlatter**, Präsident der Schulhausbau-Kommission in Fahrwangen zu richten. Auskunft erteilen die Unterzeichneten:

Baden, den 18. Mai 1904.

Dorer & Fuchsli, Architekten.

Die Stelle des

Betriebchefs

einer schweiz. Ueberlandzentrale ist baldmöglichst zu besetzen. Bewerber mit reicher Erfahrung im Betriebe von Hoch- und Niederspannungsanlagen, Umformstation mit Batterie und Gewandtheit im Verkehr mit Publikum und Behörden wollen Offerten mit Beilage von Zeugnissen, Referenzen und Gehaltsansprüchen unter Chiffre **Z D 4379** an **Rudolf Mosse, Zürich** einreichen.

Offene Stelle.

Infolge Demission wird die Stelle eines **Kontroll-Ingenieurs II. Klasse** der Bausektion im unterzeichneten Departement zur Wiederbesetzung ausgeschrieben. Erfordernisse: Hochschulbildung, praktische Erfahrung im Eisenbahnbau, Kenntnis der deutschen u. französischen Sprache.

Besoldung Fr. 4000 bis Fr. 5500.

Anmeldungen, begleitet von einem curriculum vitae und Ausweisen über Studien und bisherige Praxis, nimmt bis **11. Juni 1904** entgegen das

Eidg. Post- und Eisenbahndepartement,

Bern, den 24. Mai 1904.

Eisenbahnabteilung.

Architekt,

35 Jahre alt, seit 2 1/2 Jahren **Bureau-Chef** eines in den weitesten Fachkreisen bekannten Münchener Ateliers modern. Richt., energisch, in allen Zweigen des Bauwesens erfahren, vertraut mit der Leitung grosser Baubetriebe, repräsentationsfähig und geschäftlich gewandt,

== sucht Engagement ==

per. 1. Juli dieses Jahres.

Gefl. Offerten erbeten unter Chiffre **M C 9356** an

Rudolf Mosse, München.

KIRCHNER & Co.,

Leipzig-Sellerhausen.

Grösste Spezialfabrik von
Sägewerkmaschinen

und

Holzbearbeitungsmaschinen

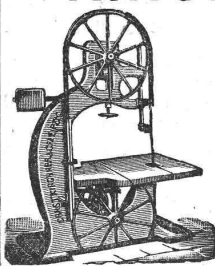
Ueber 60 000 Maschinen geliefert,
62 höchste Auszeichnungen.

Weltausstellung Paris 1900:

Höchste Auszeichnung „Grand Prix“

Filiale: **ZÜRICH, Bahnhofstrasse 89,**

— TELEPHON 3886 —



Alleiniges Depot für die Schweiz
der Firma

LIBERTY & Co.,

London.

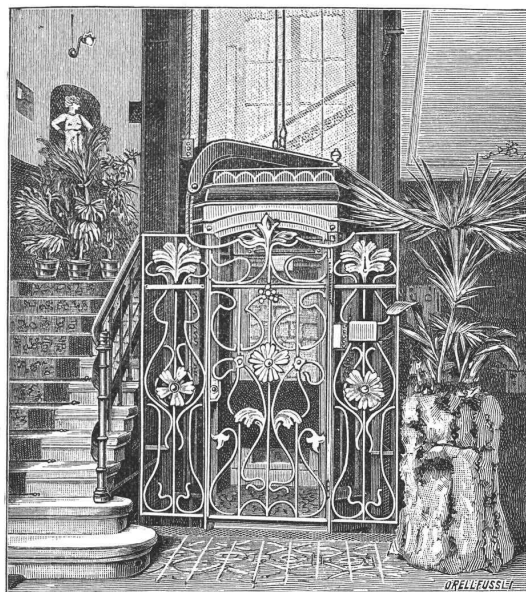
Originellste Dekorationsstoffe.

LIBERTY

-Brocades
-Möbelstoffe
-Leinen
-Rupfen
-Muslins
-Cretannes
-Seide

Muster
stehen gerne
zu Diensten.

Sandreuter
& Lang,
Basel.



C. Wüst & Comp. in Seebach-Zürich

bauen als Spezialität:

Elektrische Personen- und Warenaufzüge

mit Pfeilradwinde nach eigenem patentiertem System.

Beste Aufzugswinde der Gegenwart,

welche vermöge ihres geringen Stromverbrauchs an jedes Lichtnetz (also auch Einphasenstrom) angeschlossen werden kann.

Eine **Druckknopfsteuerung** eigenen Systems ermöglicht die Benützung des Aufzuges **ohne Führer** durch jedes Kind.

Billigste Anschaffungs- und Betriebskosten.

Absolut ruhiger Gang. Präziseste Steuerung. Vorzügliche Fangvorrichtung. Projekte u. Kostenvoranschläge gratis. Man verlange ausführlichen Prospekt.

Feinste Referenzen über ausgeführte Anlagen.

Für Giessereien!

Wir haben billigst abzugeben:

I	Giesskessel mit Kippvorrichtung	7500	kg	Inhalt.
I	»	»	»	»
I	»	»	»	»
I	»	»	»	»
I	»	»	»	»

Kesselschmiede Richterswil.

Wasser-Bauten.

Wir offerieren prima Ulmenholz, geschnitten in Flecklingen von 45,60 und 90 mm Dicke. Widerstandsfähigstes Holz für Wasserbauten. Bei Bedarf wende man sich an die

Schweiz. Farbholz- & Imprägnierungsfabrik Hochdorf.

L. Rychner, Ingenieur in Aarau

empfiehlt sich zur Anfertigung von Projekten für

• **Bebauungspläne, Kanalisationen** •
• **Wasserversorgungen, Drainagen etc.**

Spezialität:

Topographische Katasteraufnahmen für
Eisenbahn- und Strassenbau
(Kotierte Kurvenpläne 1:1000 bis 1:5000.) Langjährige Tätigkeit für
die eidg. Landestopographie.

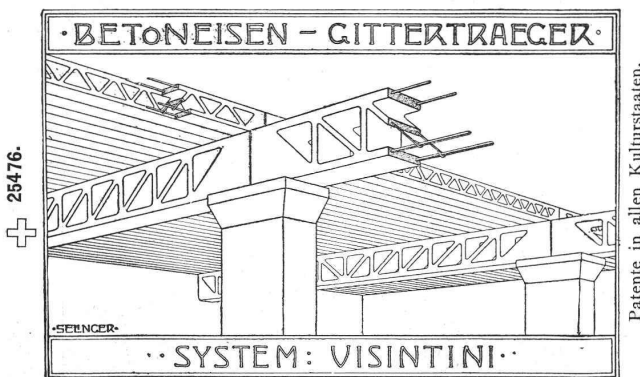
Walter Roth

Baugeschäft und Technisches Bureau
für

Eisenbeton-Konstruktionen

Seefeldstr. 148 — Zürich V — Seefeldstr. 148

Generalvertreter der



Prämiert auf der «Fire Exhibition» 1903 in London

für die Ost- und Zentralschweiz.

Absolut feuersichere, schalldichte und höchst tragfähige, fertige Decken-Konstruktion, einfacher Einbau, ohne Schalung für Wohn- und Geschäftshäuser, Schulen, Fabriken sowie Treppen, Gewölbe, Dächer Brücken etc.

Entwürfe, stat. Berechnungen, Ausführungen.

Unterlizenzen sind zu vergeben.

Ia. komprimierte blanke Stahl-

WELLEN

Grösstes Lager. Prompte und billige Bedienung.

Affolter, Christen & Co., Basel.

Eisen und Stahle en gros.

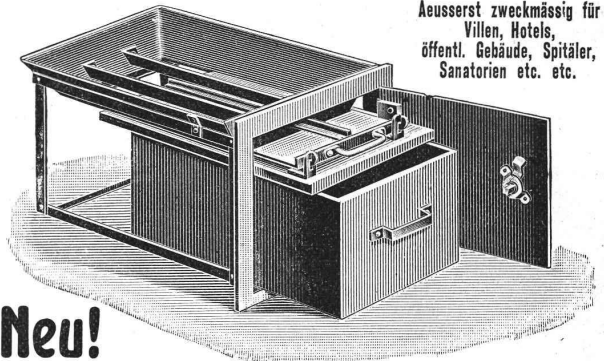


Keine Russbeschmutzung mehr:

Patent Nr. 23979.

Neuer Russkasten in 12 verschiedenen Grössen

Aeusserst zweckmässig für
Villen, Hotels,
öffentl. Gebäude, Spitäler,
Sanatorien etc. etc.



Neu!

à Fr. 9.50 und Fr. 10.— per Stück; für jedes Kamin passend.
Direkt zu beziehen durch die

Eisenwerk-A.-G. Bosshard & Cie.,
Wiederverkäufer Rabatt. Näfels.

Import
amerik. u. russ.

Maschinen- und Zylinderöle.

Spezialöle für
Motoren, Dynamos u. Eismaschinen.

Konsistentes Maschinenfett.

Bei Bedarf empfehlen sich

Gebr. van Baerle,

Fabrik chem.-techn. Produkte,
Münchenstein bei Basel.



Aktiengesellschaft der Granitbrüche

vorm. H. Schulthess & Cie.,

LAVORGO (TESSIN).

Steinbrüche bei Lavigo, Osogna und im Verzasca-Tal.

Lieferung von Granitarbeiten jeder Art
in kürzester Frist und zu billigsten Preisen.

Lavigo- und Verzascagranit wird auch poliert geliefert.

— Spezialität: —

Balkenplatten in Verzascagranit, in beliebiger Grösse, von 10 cm. Dicke an, sehr billig.

Schüttsteine poliert aus Arzo- und Saltrio-Marmor.

Referenzen zu Diensten.

Mit höf. Empfehlung

Aktiengesellschaft der Granitbrüche

vorm. H. Schulthess & Cie., Lavigo (Tessin)

Der Präsident:

Ingr. R. Nisoli.

Der Direktor:

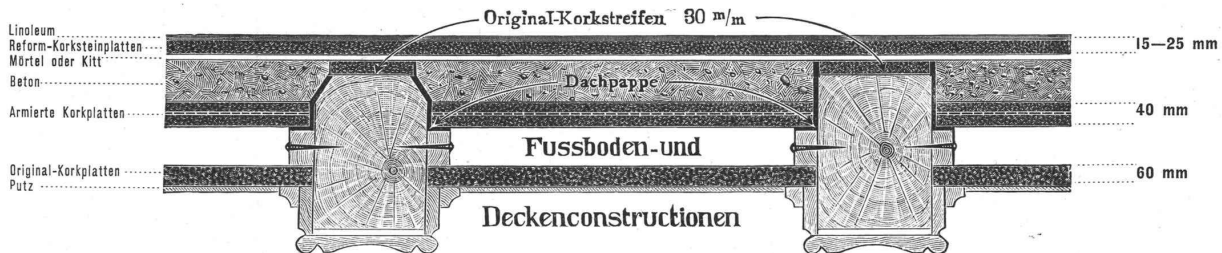
H. Schulthess.

Wanner & Cie., Horgen,

Spezial-Abteilung
für
baugewerbliche Isolierungen.

Generalvertreter der Korksteinfabrik Grünzweig & Hartmann, G. m. b. H., Ludwigshafen a. Rh.
Erste, älteste und grösste Korksteinfabrik des Kontinents.

Baukonstruktion aus Korkstein.



Korksteine und Korksteinplatten für baugewerbliche Zwecke.

Zur **Isolierung** von:

Ziegel-, Schiefer-, Metall- und Holzzement-Dächern;
Massivdächern aller Art, Betondächern etc.;
Massiven Mauern und Fachwerk-Wänden;
Feuchten Wänden und Untergeschossräumen;
Gewölben und Fussboden;
Scheidewänden und Fensternischen;
Kühlräumen, Eis- und Lagerkellern.

Zur **Herstellung** von:

Elastischen und schalldämpfenden Fussboden-Unterlagen für Linoleum;
Leichten, freitragenden Scheidewänden;
Zwischendecken und Deckenverschalungen;
Warm- und Kaltluft-Kanälen für Heizungs- und Ventilations-Anlagen;
Telephonzellen.

Als **selbständiges Bauelement** für

Wohnhäuser, Villen, Stallungen, Personen- und Lagerhallen, Remisen, ambulante Lazarette, Sanatorien, Baracken, Wärterhäuschen, Pavillons, Schutzhütten etc.

Tausende von
Referenzen u. Zeugnissen
aus allen Ländern.

Eigenes
Architektur-Bureau
zur Konstruktion
von
Korksteinbauten.

Langjährig geschultes
Monteur-Personal.

WANNER & Cie.
HORGEN.



Ausführung
jeder Art Arbeiten
unter Garantie.

Kataloge,
Kostenberechnungen,
fachkundige Ratschläge,
und Projekte
prompt und gratis.

Grosses Lager,
rasche Bedienung.

WANNER & Cie.
HORGEN.

Grand Hôtel „Erzherzog Johann“ am Semmering.

Einbau sämtlicher Mansardenräume, Herstellung von Dachschrägen, Scheidewänden, Gangwänden etc. aus Korkstein.

VORZÜGE: Kurze Bauzeit, rasches Austrocknen, Schutz gegen Temperatureinflüsse, feuer-sicherer Schutz der hölzernen Dachkonstruktion.

LUDW. LOEWE & Co.

Akt.-Ges. — Berlin N. W. — Huttenstrasse 17—20.

Werkzeugmaschinen amerik. Bauart.

Zentrierfutter
Fräser
Reibahlen

Werkzeuge

Gewindebohrer
Schneidzeuge
Kaliber und Lehren

Generalvertreter für die Schweiz:

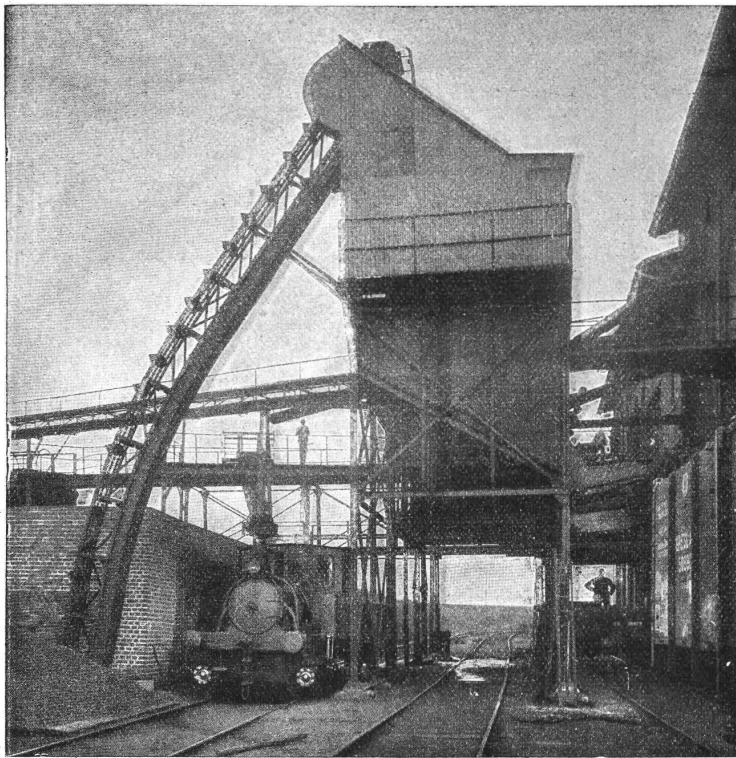
RUDOLF FALKNER, Ing., LIESTAL.

Schweiz. Akkumulatorenwerke Tribelhorn A.-G. Olten.

Elektrische Motorwagen & Motorboote. Akkumulatoren für Kraft und Licht.

===== Vorteile: Bisherin unerreichte Einfachheit. =====

Schweiz. Akkumulatorenwerke Tribelhorn A.-G. Olten.



A. Stotz

Eisengiesserei und Apparate-Bauanstalt Stuttgart

gegründet 1860

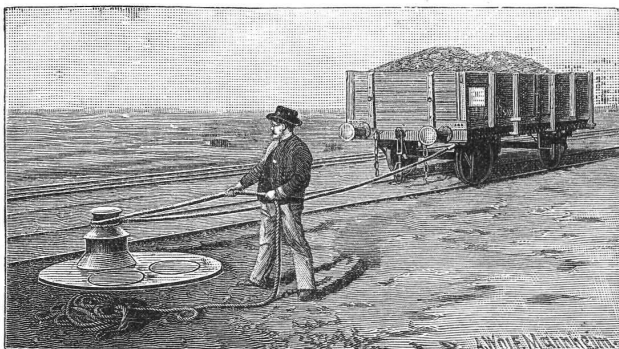
liefert als Spezialität:
Transport-Apparate
für Massengüter jed. Art,
wie Elevatoren,
Transporteure, Aufzüge,
Transportschnecken,
Förderrohre, Kessel-
beschickungs-Anlagen
etc. etc.
in allen Grössen und
für alle Verhältnisse.

Zerlegbare Treib-
und Stahlbolzenketten.

Herstellung von schmied-
barem Eisenguss,
Temperstahlguss und
Grauguss in
anerkannt vorzüglicher
Qualität.

Kataloge, Projekte
und Ingenieurbesuch zur
Verfügung.

Erstklassige Referenzen.



Joseph Vögele, Mannheim,

liefert seit 1842:

Weichen jeder Bauart und Spur-
weite für Haupt- und Nebenbahnen;
Herzstücke; Kreuzungen;
Drehscheiben u. Schiebebühnen
für Lokomotiven und Wagen, mit
Hand-, Dampf- und elektr. Antrieb.
Drehscheiben mit Fuhrwerk be-
fahrbar;
Rangierwinden, Spills, elektr. an-
getrieben, Stellwerke, Schlag-
bäume.

Vertreter für die Schweiz:

Wolf & Graf, Zürich.

Kunst- Schmiedearbeiten

werden überall begehrt.

Fr. Zwinggi, Zürich
liefert solche in vorzüglicher Qualität.

Patent-Bureau
Carl Müller
Zürich u.
Prospekte
u. Auskunft
gratis

Emil Steiner

Mech. Werkstätte und
Maschinenhandlung
Wiedikon - Zürich

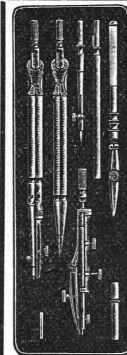
empfiehlt sich zur Lieferung
von neuen und gebrauchten

Werkzeugmaschinen aller Art

Drehbänke, Bohrmaschinen,
Hobelmaschinen,
Feldschmieden etc.

Transmissionen

in allen Systemen u. Dimen-
sionen. Stets grosses Lager
in gebrauchten und neuen
Wellen, Riemenscheiben, Häng- u. Stehlager
zu billigen Preisen.



Präzisions-

Reisszeuge.

Clemens Riefler,
Nesselwang u. München
(Bayern).

Gegründet 1841.
,Paris 1900 Grand Prix',
Illustrierte Preislisten gratis.

Die Zirkel der ech-
ten Rieflerreisszeuge
sind am Kopf mit dem
Namen RIEFLER
gestempelt.

Heliographie- & Paus-Papiere Lichtpausen

in Heliographie

in

Megraphie
und in Plandruck
liefern

Hatt & Cie., Zürich.

Auf der Mauer 4. Telefon 4146.



Georg Meyer & Kienast

Bahnhofplatz Zürich.

Photographische Artikel.

Zum Photographieren von Archi-
tekturen etc. liefern wir photogr.
Apparate von Fr. 4.— bis Fr. 400.—
Litote Stereo-Apparat Fr. 48.—.

*** Katalog gratis. ***

Zentralheizungsfabrik Bern A.-G.

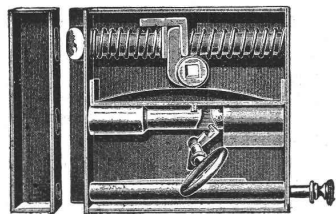
empfehlte sich zur Erstellung von Zentralheizungen aller Systeme.

Wäschereien, Trocknereien, Badeeinrichtungen und Desinfektionsapparate, Giesserei, Kupfer- und Kesselschmiedarbeiten.
Fabrik: Station Ostermundigen. Depot: Bubenberplatz 9, Bern.

Stehle & Gutknecht

Basel
Basler Zentralheizungsfabrik

Zentralheizungen jeden Systems — komplette Badhaus-Einrichtungen — prima Referenzen.



„Reform“ Türschloss der Zukunft.

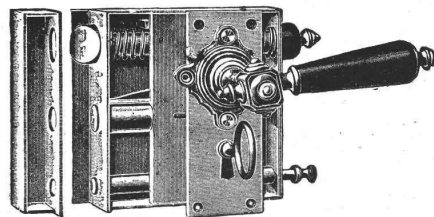
Patentiert in:

Deutschland Frankreich Italien
Oesterreich Russland Schweiz
Amerika D. R. G. M.

Dauerhaft Billig Einfach.

WÜSCHER & Co.,

Feuerthalen bei Schaffhausen.



Die Aktiengesellschaft der Maschinenfabrik von Louis Giroud in Olten

baut

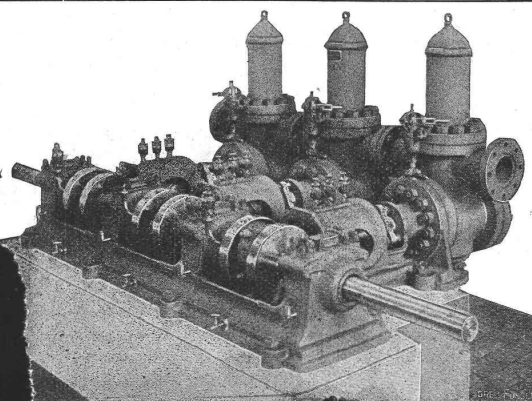
== Pumpen ==

aller Art, zur Wasserversorgung von Fabriken, Villen, Hotels
und ganzen Ortschaften.

Kolbenpumpen für alle Druckhöhen, langsam gehende und Schnellläufer, für
Transmissions-, Dampf-, Gas-, Petrol- und Elektromotorenbetrieb.

Ferner Zentrifugalpumpen, Teer- und Ammoniakwasserpumpen,
Rotationspumpen System Enke, Transmissionen, Armaturen und
Apparate für Gasfabriken, Dampfwäschereianlagen.

Offerten werden auf gefällige Anfrage sofort zugestellt.



Oehler & Co., Aarau

Maschinenfabrik, Eisen- und Stahlgießereien

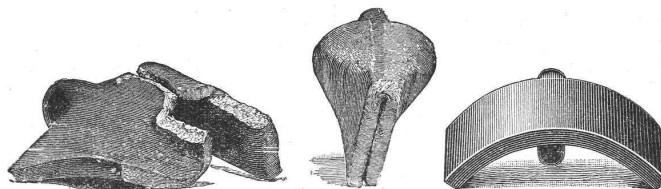
empfehlen als Spezialitäten:

Stahlgeleise und Wagen für Bauunternehmer und industrielle Etablissements.

Eiserne Schubkarren und Handfuhrgeräte, Perronwagen aller Art.

Haberland-Eisen- und Stahlfaçonguss

Ersatz für
Schmiedeeisen.



Ersatz für
Stahl.

Beton- und Mörtelmischmaschinen. — Kies- und Sandwaschmaschinen.

Baggermaschinen für Nass- und Trockenbaggerung. Baggerlöffel.

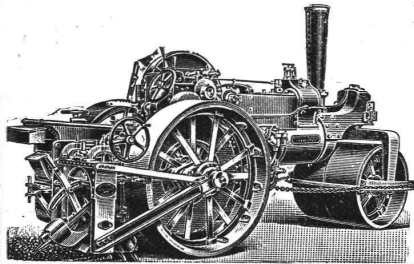
Bremsanlagen, Luftseilbahnen verschiedener Systeme.

Transmissionen. — Torfpressen. — Kollergänge und Rohrmühlen.

== Grauguss etc. ==

Fritz Marti Aktiengesellschaft, Winterthur.

Sämtliche Maschinen zur Strassenerhaltung u. -Reinigung, als:



Dampfstrassenwalzen, Strassenlokomotiven.

Patent Aveling & Porter; Mechan. Strassenaufbrecher.

Erprobte Konstruktion, billigster, rationellster Betrieb garantiert.

In Gebrauch bei einer grösseren Anzahl schweiz. Behörden.

Kehrmaschinen, Schlamm-Abzugmaschinen, Sprengwagen

einfacher und neuester Konstruktion mit

für verschiedene Sprengweiten und verschiedene Wassermengen

einstellbaren, seitlichen Sprengzylindern.

Steinbrecher, Lokomobilen, sowie sämtliches Material f. Bauunternehmer.

Kataloge & Preislisten auf Verlangen gratis & franko.



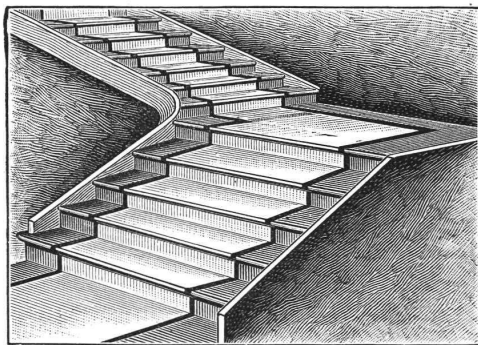
Schweizer. Xylolith-(Steinholz)-Fabrik Wildegg

Dr. P. Karrer, vorm. Rilliet & Karrer.

+ Patent Nr. 9080

Treppenstufen aus Xylolith

für Belag von



Eisernen Treppen; Hölzernen und Betontreppen;
Wendeltreppen; abgelaufenen Sandsteintreppen.

Grosse Standsicherheit, feuersicher, grösste Solidität.

Unifarben oder mit gefärbtem Treppenläufer.

Einzig in der Schweiz bis jetzt ca. 200 000 m² Böden
und ca. 10 000 Treppenstufen gelegt.

Thonwerk Biebrich, A.-G.

Biebrich a/Rhein

beste Referenzen und Zeugnisse aus der Schweiz,
liefert die für den Bau und Betrieb von Gasanstalten, Zement-
fabriken, Chemischen Fabriken, Cellulosefabriken, Schweiss-
und Puddelwerken, Eisengiessereien, sowie für Dampfkessel-
und sonstige Feuerungsanlagen notwendigen

feuerfesten & säurebeständigen Produkte

Retorten, Form- u. Normalsteine, Gloverringe, Mörtel etc.

MARMOR-ARBEITEN

* jeder Art *

liefert

Gebr. Pfister's Nachf. B. Pfister

Marmor-Industrie, Sägen-, Schleif-, Polier- und Drehwerke.

Rorschach

Eigene Brüche.

Eigene Brüche.

Muffenröhren,

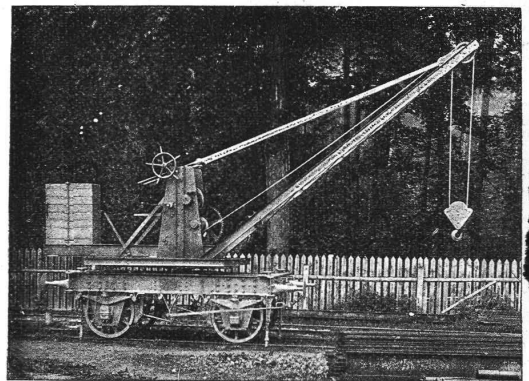
Gusseisen, ca. 125 cm Lichtweite, ca. 2 m Baulänge, billig abzugeben.

Kammgarntspinnerei Derendingen
bei Solothurn.

Gesellschaft der

Ludwig von Roll'schen Eisenwerke

Filiale: **Giesserei Bern** liefert:



Hebezeuge jeder Art als: **Laufkräne**, und feste od. fahrbare
Drehkräne für Hand- und speziell
elektrischen Betrieb; **Aufzüge** für hydraulischen, **elek-**
trischen und Transmissionsbetrieb.

Eisenbahnmateriale als: **Drehscheiben** und **Schie-**
bebühnen für Wagen und Lokomotiven;
Hand-, **Dampf-** und **elektrischer** Betrieb.

Weichen für Haupt- u. Nebenbahnen, f. Vignol- u. Rillen-Schienen.

Barrieren mit und ohne Verriegelung und Vorläuten.

Zahnstangenoberbau; komplette Seilbahnen

für Güter- und Personentransport. (Eigene **patentierte** Systeme.) Seit
1898 21 Touristen-Seilbahnen geliefert.

Schleusenanlagen für Hand- und elektrischen Antrieb.

Hydraulische, automatische **Zementsteinpressen.**

Angaben über zahlreiche Ausführungen, Referenzen, Projekte
und Kostenvoranschläge stehen zu Diensten.

LITOSILO fugenloser, unverbrennlicher
Kunstholz-Bodenbelag,
wird direkt auf rohen Beton, Holz,
Stein, oder sonstigen alten, immerhin soliden Unterboden
gegossen, verbindet sich mit diesem zu einem untrennbaren
Ganzen und ist anerkannter Weise
der beste hygienische Nutzboden.

Eigenes Imprägnierungs-Verfahren, um den Boden gegen
Verunreinigung irgend welcher Art, gegen heisses Wasser,
Säuren, Tinte, Fett, Blut etc. unempfindlich zu machen.

PYRASPI

Feuerschutz

Holz Anstrich Farbe.

Prospekte, Muster, Versuchsobjekte, Kostenanschläge gratis.

Ch. H. Pfister & Co., 10 Leonhardstrasse, Basel.

Fabrik bautechnischer Spezialitäten.

Unternehmung für Bodenbelag in Litosilo.