

**Zeitschrift:** Schweizerische Bauzeitung  
**Herausgeber:** Verlags-AG der akademischen technischen Vereine  
**Band:** 43/44 (1904)  
**Heft:** 21

## **Werbung**

### **Nutzungsbedingungen**

Die ETH-Bibliothek ist die Anbieterin der digitalisierten Zeitschriften auf E-Periodica. Sie besitzt keine Urheberrechte an den Zeitschriften und ist nicht verantwortlich für deren Inhalte. Die Rechte liegen in der Regel bei den Herausgebern beziehungsweise den externen Rechteinhabern. Das Veröffentlichen von Bildern in Print- und Online-Publikationen sowie auf Social Media-Kanälen oder Webseiten ist nur mit vorheriger Genehmigung der Rechteinhaber erlaubt. [Mehr erfahren](#)

### **Conditions d'utilisation**

L'ETH Library est le fournisseur des revues numérisées. Elle ne détient aucun droit d'auteur sur les revues et n'est pas responsable de leur contenu. En règle générale, les droits sont détenus par les éditeurs ou les détenteurs de droits externes. La reproduction d'images dans des publications imprimées ou en ligne ainsi que sur des canaux de médias sociaux ou des sites web n'est autorisée qu'avec l'accord préalable des détenteurs des droits. [En savoir plus](#)

### **Terms of use**

The ETH Library is the provider of the digitised journals. It does not own any copyrights to the journals and is not responsible for their content. The rights usually lie with the publishers or the external rights holders. Publishing images in print and online publications, as well as on social media channels or websites, is only permitted with the prior consent of the rights holders. [Find out more](#)

**Download PDF:** 18.01.2026

**ETH-Bibliothek Zürich, E-Periodica, <https://www.e-periodica.ch>**

# Schweizerische Bauzeitung

Wochenschrift

für Bau-, Verkehrs- und Maschinentechnik

Herausgegeben  
von

A. WALDNER

Dianastrasse Nr. 5, ZÜRICH II.

Verlag des Herausgebers. — Kommissionsverlag: Ed. Raschers Erben, Meyer & Zellers Nachfolger in Zürich.

Organ

des Schweizer Ingenieur- und Architekten-Vereins und der Gesellschaft ehemaliger Studierender des eidg. Polytechnikums in Zürich.

## Abonnementspreis:

Ausland. 25 Fr. für ein Jahr  
Inland. 20 „ „ „

## Für Vereinsmitglieder:

Ausland. 18 Fr. für ein Jahr  
Inland. 16 „ „ „  
sofern beim Herausgeber  
abonniert wird.

## Abonnements

nehmen entgegen: Heraus-  
geber, Kommissionsverleger  
und alle Buchhandlungen  
und Postämter.

## Insertionspreis:

Für die 4-gespaltene Petitzeile  
oder deren Raum 30 Cts.  
Haupttitelseite: 50 Cts.

## Insertate

nimmt allein entgegen:

Die Annoncen-Expedition

RUDOLF MOSSE,  
Zürich.

Basel, Bern, St. Gallen,  
Berlin, Breslau, Dresden,  
Frankfurt a. M., Hamburg,  
Köln, Leipzig, Magdeburg,  
München, Stuttgart, Wien.

Bd XLIII.

ZÜRICH, den 21. Mai 1904.

Nº 21.

## Strassenbau Bütschwil-Grämigen. Konkurrenz-Ausschreibung.

Es wird hiemit der Bau der neuen Strasse **Bütschwil-Ottli-Grämigen** zur freien **Konkurrenz** ausgeschrieben. Uebernehmer können Pläne, Baubeschrieb und Pflichtenhefte auf der Gemeinderatskanzlei Bütschwil einsehen. Uebernahmsofferten sind bis spätestens Ende Mai 1904 verschlossen an das Gemeindeamt Bütschwil einzureichen.

Bütschwil, den 28. April 1904.

Der Gemeinderat.

## Kirchen-Renovation Cham-Hünenberg.

Die äussern **Verputzarbeiten** (Besenwurf), sowie grössere **Nacharbeiten der Steinhauerarbeit** (Sandstein) werden hiemit zur öffentlichen Konkurrenz ausgeschrieben.

Vorlagen können bei Herrn Vizepräsident C. J. Ritter, Cham und bei Herrn F. Felder, Architekt, Luzern eingesehen werden.

Eingaben sind verschlossen und mit der Aufschrift «Kirchenrenovation Cham-Hünenberg» bis spätestens Mittwoch den 25. Mai dem titl. Kirchmeieramt unterfertigter Gemeinde einzureichen.

Cham-Hünenberg, 8. Mai 1904.

Im Auftrag:

Die Gemeinderatskanzlei.

## Schulhausbau Fahrwangen.

Die **Zimmer-, Spengler- und Dachdecker-Arbeiten** werden hiemit zur freien **Konkurrenz ausgeschrieben**. Schriftl. Offert. mit der Aufschrift «Schulhaus Fahrwangen» sind bis Ende Monats an Hrn. **Henri Schlatter**, Präsident der Schulhausbau-Kommission in Fahrwangen zu richten. Auskunft erteilen die Unterzeichneten:

Baden, den 18. Mai 1904.

Dorner & Fuchsli, Architekten.



Alleiniges Depot für die Schweiz  
der Firma

**LIBERTY & Co.,**

London.

Originellste Dekorationsstoffe.

LIBERTY

-Brocades  
-Möbelstoffe  
-Leinen  
-Rupfen  
-Muslins  
-Cretannes  
-Seide

Muster  
stehen gerne  
zu Diensten.

Sandreuter  
& Lang,  
Basel.

## Industrie, Handel, Gewerbe!

**Zu verkaufen:** Die bestgelegenen Grundstücke im Industriequartier Zürich III, an fertigen Strassen, mit oder ohne Geleiseanschluss, in Parzellen von 12 600 □', 36 000 □', 42 000 □' oder in Teilen.

Auskunft bei Architekt **Paul Ulrich, Zürich I.**

+ Nr. 23860 **Benn's** + Nr. 23860

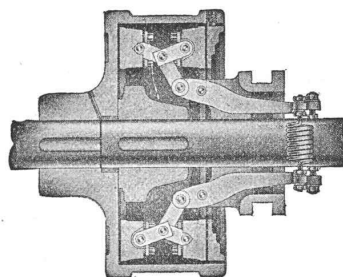
## Patent Reibungskupplung

ist

die beste — die sicherste —  
die einfachste — die billigste

aller existierenden Reibungskupplungen.

Man verlange Kataloge.



Normale Kupplungen  
auf Lager

Alleiniges Ausführungsrecht für die Schweiz:

Gesellschaft der

**L. von Roll'schen Eisenwerke**  
**Eisenwerk Clus (Kt. Solothurn.)**

Abtg.: **Moderne Transmissionen.**

**LITOSILO**

fugenloser, unverbrennlicher

**Kunstholz-Bodenbelag,**

wird direkt auf rohen Beton, Holz, Stein, oder sonstigen alten, immerhin soliden Unterboden gegossen, verbindet sich mit diesem zu einem untrennbaren Ganzen und ist anerkannter Weise

der beste hygienische Nutzboden.

Eigenes Imprägnierungs-Verfahren, um den Boden gegen Verunreinigung irgend welcher Art, gegen heisses Wasser, Säuren, Tinte, Fett, Blut etc. unempfindlich zu machen.

**PYRASPI**

**Feuerschutz**

**Holz Anstrich Farbe.**

Prospekte, Muster, Versuchsobjekte, Kostenanschläge gratis.

**Ch. H. Pfister & Co.,** 10 Leonhardstrasse, **Basel.**

**Fabrik bautechnischer Spezialitäten.**

Unternehmung für Bodenbelag in Litosilo.

**Schweizerische Bundesbahnen.**

Kreisdirektion II.

**Bau-Ausschreibung.**

Die Erd-, Maurer- und Steinhauer-Arbeiten des neuen Aufnahmsgebäudes Basel werden hiemit zur Konkurrenz ausgeschrieben. Pläne, Vorausmass und Ausführungsbestimmungen können auf dem Bureau unserer Bauleitung (Zentralbahnplatz, altes Postgebäude) eingesehen werden, wo auch Eingabeformulare abgegeben werden.

Uebernaahmsanfragen mit der Bezeichnung: „Offerte für das Aufnahmegebäude Basel“ sind bis 6. Juni 1904 abends 6 Uhr, der unterzeichneten Kreisdirektion einzureichen. Später eintreffende Offerten finden keine Berücksichtigung.

Basel, den 6. Mai 1904.

Kreisdirektion II der Schweiz. Bundesbahnen.

**Architekt.**

In ein älteres Architektur- und Baugeschäft wird ein jüngerer Architekt gesucht. Anforderungen: Fest in Anfertigung von Ausführungsplänen, statischen Berechnungen und ev. Bauleitung, künstl. Bildung nicht absolut notwendig. Offerten mit Angaben über bisherige Tätigkeit und Gehaltsansprüche sind zu richten unter Chiffre Y 2888 Q an

**Haasenstein & Vogler, Basel.****Tücht. Baulosführer,**

in allen Eisenbahnbauarbeiten, vorzüglich im Brücken- und Tunnelbau versiert, langjährige Praxis, mit anerkanntem Fleiss und Umsicht, sucht bis 1. Juni Stellung.

Offerten unter Chiffre W S 3006 befördert

**Rudolf Mosse, Wien I, Seilerstätte 2.****Für Giessereien!**

Wir haben billigst abzugeben:

I	Giesskessel mit Kippvorrichtung	7500	kg	Inhalt.
I	»	»	»	6000 »
I	»	»	»	2500 »
I	»	»	»	1000 »

Kesselschmiede Richterswil.

Verlag von Arthur Felix in Leipzig.

Die Berechnung  
der  
**Zentrifugal-Regulatoren.**

Von **J. Bartl,**

Professor an der k. k. Technischen Hochschule zu Graz.

Mit 27 in den Text gedruckten Figuren.

gr. 8., VIII. 88 Seiten 1900. Brosch. Mk. 3.50.

**Technische Thermodynamik**von **Dr. Gustav Zeuner,**

königl. Sächs. Geheimer Rat und Professor a. D.

Zweite Auflage.

Zugleich vierte, vollständig neu bearbeitete Auflage der „Grundzüge der mechan. Wärmetheorie“.

Erster Band:

Fundamentalsätze der Thermodynamik. Lehre von den Gasen.

Mit 65 in den Text gedruckten Holzschnitten.

gr. 8. XVI, 436 Seiten. 1900. Broschiert M. 13.

Zweiter Band:

Die Lehre von den Dämpfen.

Mit 51 in den Text gedruckten Holzschnitten.

gr. 8. VIII, 463 Seiten u. XXIX Seiten Tabellen. 1901. Brosch. M. 14.

Beide Bände in einem Halbfrz. geb. M. 29,60.

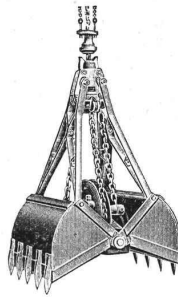
**Kesselschmiede Richterswil**

empfehlend sich für Lieferungen von

**Blechrohrleitungen, Dampfkesseln, Schweissarbeiten, Eisenkonstruktionen** jeder Art und Grösse.

Projekte, statische Berechnungen, Kostenvoranschläge auf gefl. Anfragen.

Prima Material, solide Arbeit, prompte Bedienung. Prima Referenzen.

**Patent-Einketten-Greifbagger**

Zum Anhängen an  
jeden vorhandenen Kran  
event. auch Winde,  
vorzüglich geeignet für kleinere  
Baggerarbeit.

Greifer stets auf Lager, werden auch  
zur Miete abgegeben.

**Menck & Hambrock,**  
Altona-Hamburg 32.

**J. Rukstuhl, Basel**

erstellt auf Grundlage vieljähriger Erfahrung

**Centralheizungen**

aller Systeme

**Warmwasser — Niederdruckdampf etc.**

Rocalith-Estrich **Linoleum-Unterlage** an Stelle von  
beste Gipsestrich,

trocknet und erhärtet in 24 Stunden.

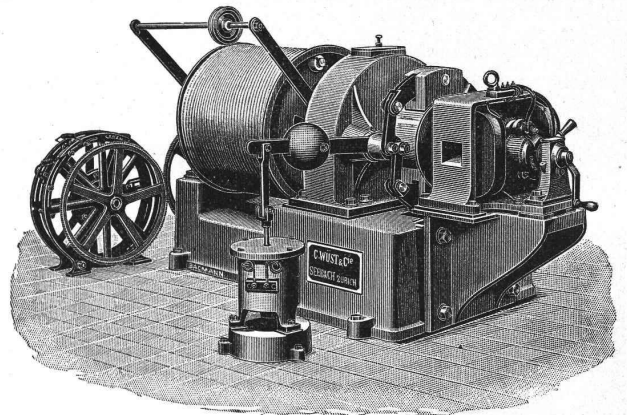
Billigste Preise. Muster und Kostenvoranschläge zu Diensten.

**Carl Pfaltz & Cie., Basel.****Patente**

Anmeldungen billigst.  
Verkäufe, Lizenzen.  $\Psi$   
Muster und Modelle.

Gründung patent-techn. Unternehmen.

Schweiz. Patent-Industrie-Aktiengesellschaft, Bern.

**C. Wüst & Comp. in Seebach-Zürich**

bauen als Spezialität:

**Elektrische Personen- und Warenaufzüge**

mit Pfeilradwinde nach eigenem patentiertem System.

**Beste Aufzugswinde der Gegenwart,**

welche vermöge ihres geringen Stromverbrauchs an jedes Lichtnetz  
(also auch Einphasenstrom) angeschlossen werden kann.

Eine **Druckknopfsteuerung** eigenen Systems ermöglicht die Be-  
nützung des Aufzuges **ohne Führer** durch jedes Kind.

Billigste Anschaffungs- und Betriebskosten.

Absolut ruhiger Gang. Präziseste Steuerung. Vorzügliche Fangvorrichtung.  
Projekte u. Kostenvoranschläge gratis. Man verlange ausführlichen Prospekt.

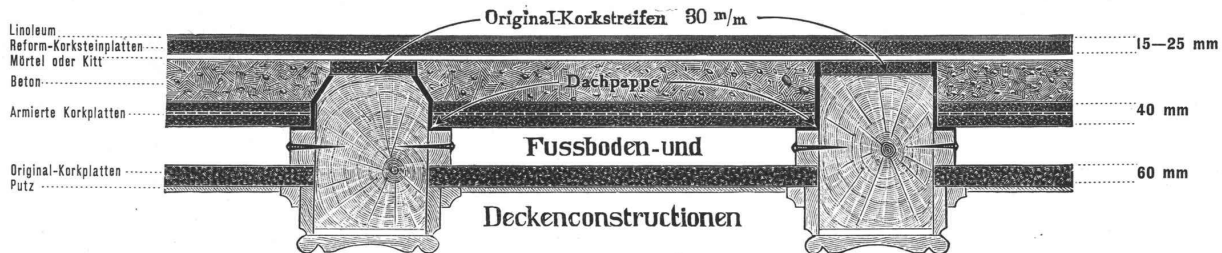
Feinste Referenzen über ausgeführte Anlagen.

# Wanner & Cie., Horgen,

Spezial-Abteilung  
für  
baugewerbliche Isolierungen.

Generalvertreter der Korksteinfabrik Grünzweig & Hartmann, G. m. b. H., Ludwigshafen a. Rh.  
Erste, älteste und grösste Korksteinfabrik des Kontinents.

## Baukonstruktion aus Korkstein.



## Korksteine und Korksteinplatten für baugewerbliche Zwecke.

Zur Isolierung von:

Ziegel-, Schiefer-, Metall- und Holzzement-Dächern;  
Massivdächern aller Art, Betondächern etc.;  
Massiven Mauern und Fachwerk-Wänden;  
Feuchten Wänden und Untergeschossräumen;  
Gewölben und Fussboden;  
Scheidewänden und Fensternischen;  
Kühlräumen, Eis- und Lagerkellern.

Zur Herstellung von:

Elastischen und schalldämpfenden Fussboden-Unterlagen für Linoleum;  
Leichten, freitragenden Scheidewänden;  
Zwischendecken und Deckenverschalungen;  
Warm- und Kaltluft-Kanälen für Heizungs- und Ventilations-Anlagen;  
Telephonzellen.

Als selbständiges Bauelement für

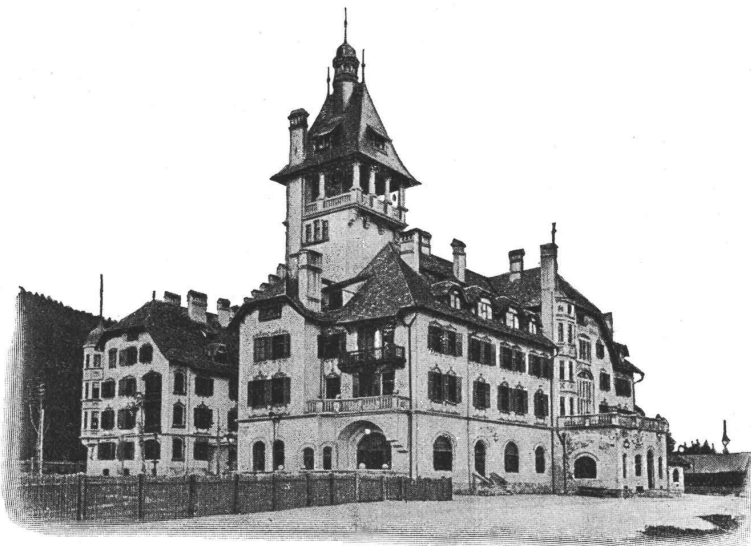
Wohnhäuser, Villen, Stallungen, Personen- und Lagerhallen, Remisen, ambulante Lazarette, Sanatorien, Baracken, Wärterhäuschen, Pavillons, Schutzhütten etc.

Tausende von  
Referenzen u. Zeugnissen  
aus allen Ländern.

Eigenes  
Architektur-Bureau  
zur Konstruktion  
von  
Korksteinbauten.

Langjährig geschultes  
Monteur-Personal.

**WANNER & Cie.**  
**HORGEN.**



Ausführung  
jeder Art Arbeiten  
unter Garantie.

Kataloge,  
Kostenberechnungen,  
fachkundige Ratschläge,  
und Projekte  
prompt und gratis.

Grosses Lager,  
rasche Bedienung.

**WANNER & Cie.**  
**HORGEN.**

Grand Hôtel „Erzherzog Johann“ am Semmering.

Einbau sämtlicher Mansardenräume, Herstellung von Dachschrägen, Scheidewänden, Gangwänden etc. aus Korkstein.

**VORZÜGE:** Kurze Bauzeit, rasches Austrocknen, Schutz gegen Temperatureinflüsse, feuersicherer Schutz der hölzernen Dachkonstruktion.



**DRAHTSEILE jeder Art für LUFTSEILBAHNEN, Seilriesen**

Bergbahnen  
Schiefe Ebenen  
Aufzüge  
Transmissionen  
etc.



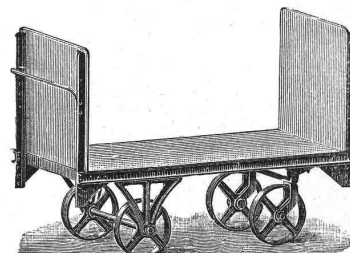
Maschinenhallen & Werkstätten in Wallisellen b. Zürich  
& in Bern b. Weyermannshaus. Dépôt in Yverdon etc.  
Prospekte und Kostenanschläge gratis.

Verkauf & Vermietung  
von  
Bau-Unternehmer-  
Material.  
Lokomobilen.  
Pumpen & Ventilatoren.  
Kl. Lokomotiven  
Transportable Stahlbahnen,  
Rollwägelchen, Drehscheiben etc.



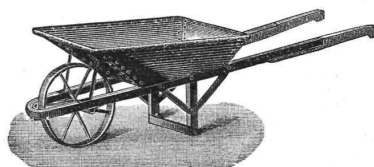
# Oehler & Co., Aarau,

Maschinenfabrik, Eisen- u. Stahlgiessereien.

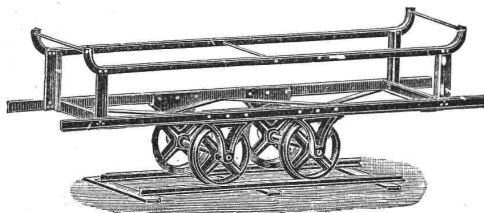


**Spezialitäten:** Stahlgeleise und Wagen für Bauunternehmer und industrielle Etablissements,  
eiserne Schubkarren, Kistenkarren, Perronwagen u. Handfuhrgeräte aller Art,

Bremsberganlagen  
und Luftseilbahnen ver-  
schiedener Systeme,



Schiebebühnen  
und Drehscheiben für  
Normal- und Schmalspurbahnen,

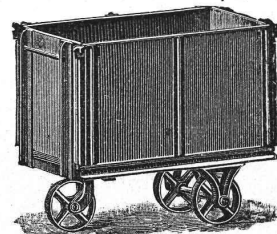


Baggermaschinen, Torfpressen mit zugehörigem Rollmaterial,

Betonmischmaschinen,  
mechanische Aufzüge u. Elevatoren,

Grauguss,

Haberlandguss etc.



## Putzfäden!

lang gestreckt und gekämmt, in je 7 Qualitäten:

Bunte von Fr. 40. — bis Fr. 70. —

Weisse » » 50. — » » 100. —

per 100 kg Brutto für Netto in Ballen von ca. 60, 120 u. 200 kg

Spezialofferte gerne zu Diensten.

Putzfäden-Kämmerei u. -Wascherei

Gebr. van Baerle,

Münchenstein bei Basel.

Ia. komprimierte blanke Stahl-



Grösstes Lager. Prompte und billige Bedienung.

**Affolter, Christen & Co., Basel.**

Eisen und Stahle en gros.



## Thonwerk Biebrich, A.-G.

Biebrich a/Rhein

beste Referenzen und Zeugnisse aus der Schweiz,  
liefert die für den Bau und Betrieb von Gasanstalten, Zement-  
fabriken, Chemischen Fabriken, Cellulosefabriken, Schweiss-  
und Puddelwerken, Eisengiessereien, sowie für Dampfkessel-  
und sonstige Feuerungsanlagen notwendigen

**feuerfesten & säurebeständigen Produkte**

Retorten, Form- u. Normalsteine, Gloverringe, Mörtel etc.