

Zeitschrift: Schweizerische Bauzeitung
Herausgeber: Verlags-AG der akademischen technischen Vereine
Band: 43/44 (1904)
Heft: 19

Werbung

Nutzungsbedingungen

Die ETH-Bibliothek ist die Anbieterin der digitalisierten Zeitschriften auf E-Periodica. Sie besitzt keine Urheberrechte an den Zeitschriften und ist nicht verantwortlich für deren Inhalte. Die Rechte liegen in der Regel bei den Herausgebern beziehungsweise den externen Rechteinhabern. Das Veröffentlichen von Bildern in Print- und Online-Publikationen sowie auf Social Media-Kanälen oder Webseiten ist nur mit vorheriger Genehmigung der Rechteinhaber erlaubt. [Mehr erfahren](#)

Conditions d'utilisation

L'ETH Library est le fournisseur des revues numérisées. Elle ne détient aucun droit d'auteur sur les revues et n'est pas responsable de leur contenu. En règle générale, les droits sont détenus par les éditeurs ou les détenteurs de droits externes. La reproduction d'images dans des publications imprimées ou en ligne ainsi que sur des canaux de médias sociaux ou des sites web n'est autorisée qu'avec l'accord préalable des détenteurs des droits. [En savoir plus](#)

Terms of use

The ETH Library is the provider of the digitised journals. It does not own any copyrights to the journals and is not responsible for their content. The rights usually lie with the publishers or the external rights holders. Publishing images in print and online publications, as well as on social media channels or websites, is only permitted with the prior consent of the rights holders. [Find out more](#)

Download PDF: 11.01.2026

ETH-Bibliothek Zürich, E-Periodica, <https://www.e-periodica.ch>

Schweizerische Bauzeitung

Wochenschrift

für Bau-, Verkehrs- und Maschinentechnik

Herausgegeben
von

A. WALDNER

Dianastrasse Nr. 5, ZÜRICH II.

Verlag des Herausgebers. — Kommissionsverlag: Ed. Raschers Erben, Meyer & Zellers Nachfolger in Zürich.

Organ

des Schweizer. Ingenieur- und Architekten-Vereins und der Gesellschaft ehemaliger Studierender des eidg. Polytechnikums in Zürich.

Abonnementspreis:
Ausland. 25 Fr. für ein Jahr
Inland. 20 " " " "

Für Vereinsmitglieder:
Ausland. 18 Fr. für ein Jahr
Inland. 16 " " " "
sofern beim Herausgeber
abonniert wird.

Abonnements
nehmen entgegen: Heraus-
geber, Kommissionsverleger
und alle Buchhandlungen
und Postämter.

Insertionspreis:
Für die 4-gespaltene Petitzeile
oder deren Raum 30 Cts.
Haupttitelseite: 50 Cts.

Insertate
nimmt allein entgegen:
Die Annoncen-Expedition
RUDOLF MOSSE,
Zürich.

Basel, Bern, St. Gallen,
Berlin, Breslau, Dresden,
Frankfurt a. M., Hamburg,
Köln, Leipzig, Magdeburg,
München, Stuttgart, Wien.

Bd XLIII.

ZÜRICH, den 7. Mai 1904.

Nº 19.



Germania-Linoleum

System Walton

Vorzügliche Baumarke

Nairns Patente

Wirz & Baader

Basel,

Vertreter für Basel u. den Jura.

Schuster & Co.

St. Gallen und Zürich,

General-Vertreter d. Germaniamarke.

Ideenkonkurrenz-Ausschreibung für einen Schulhaus-Neubau in der Säge in Herisau.

Der Gemeinderat von Herisau eröffnet unter schweizerischen und in der Schweiz wohnhaften Architekten eine Ideenkonkurrenz zur Erlangung von Entwürfen für einen Schulhausneubau im Schulbezirk Säge.

Die Konkurrenzprojekte sind bis spätestens den **31. Juli 1. J.** an die **Gemeindekanzlei Herisau** einzureichen.

Zur Prämiierung der drei, ev. vier besten Projekte wird dem Preisgerichte eine Summe von Fr. 3000 zur Verfügung gestellt.

Die weiteren Bedingungen, nebst Situationsplan und Bauprogramm können bei der Gemeindekanzlei **Herisau** bezogen werden.

Herisau, den 11. April 1904.

Die Gemeindekanzlei.

Strassenbau Bütschwil-Grämigen. Konkurrenz-Ausschreibung.

Es wird hiemit der Bau der neuen Strasse **Bütschwil-Ottilien-Grämigen** zur freien Konkurrenz ausgeschrieben. Uebernehmer können Pläne, Baubeschrieb und Pflichtenhefte auf der Gemeinderatskanzlei Bütschwil einsehen. Uebernahmsofferten sind bis spätestens Ende Mai 1904 verschlossen an das Gemeindeamt Bütschwil einzureichen.

Bütschwil, den 28. April 1904.

Der Gemeinderat.

Kesselschmiede Richterswil

empfeht sich für Lieferungen von

Blechröhrleitungen, Dampfkesseln, Schweißarbeiten, Eisenkonstruktionen jeder Art und Grösse.

Projekte, statische Berechnungen, Kostenvoranschläge auf gef. Anfragen.

Prima Material, solide Arbeit, prompte Bedienung. Prima Referenzen.

Ausschreibung von Bauarbeiten.

Ueber die Erd-, Maurer-, Granit-, Kunststein-, Zimmer-, Schlosser-, Dachdecker- und Spenglerarbeiten und über die Eisenlieferung zum Umbau des Zeughauses in ein Konvikt und zum Neubau der Kapelle für das

Kollegium in Altdorf

wird hiemit Konkurrenz eröffnet.

Pläne, Bauvorschriften und Vertragsbestimmungen können je Montag und Samstag auf dem Bureau des Kantonsingenieurs in Altdorf eingesehen und daselbst Eingabeformulare bezogen werden.

Die Offerten sind bis und mit 16. Mai nächsthin, verschlossen und mit der Aufschrift «Konvikt- und Kapellenbau» versehen, der kantonalen Baudirektion in Spiringen einzureichen.

Spiringen, den 4. Mai 1904.

Baudirektion Uri:
Gisler.



Alleiniges Depot für die Schweiz
der Firma

LIBERTY & Co.,
London.

Originellste Dekorationsstoffe.

LIBERTY
-Brocades
-Möbelstoffe
-Leinen
-Rupfen
-Muslins
-Cretannes
-Seide
Muster
stehen gerne
zu Diensten.
Sandreuter
& Lang,
Basel.

Maschinen zum Mischen von Farben, Cement,

Sand und Beton etc. liefert als **Spezialität:**

Fürstl. Hohenzoll. Maschinenfabrik Immendingen (Baden).

Ueber die Anfertigung des neuen Stadtplanes

im Maasstab von 1:5000 wird hiemit unter den in dergleichen Arbeiten bewanderten Firmen Konkurrenz eröffnet. Vorschriften sind gegen Hinterlage von Fr. 20 beim Kantons-Ingenieur zu beziehen, welcher auch nähere Auskunft erteilt. Eingabetermin 31. Mai 1904.

Basel, den 28. April 1904.

Baudepartement Basel-Stadt.

Schweizerische Bundesbahnen. Generaldirektion.

**Zweiter Stellvertreter d. Obermaschineningenieurs.
Besoldung Fr. 6000—9000.**

Erfordernisse: Maschineningenieur mit technischer Hochschulbildung und länger dauernder Beschäftigung im Eisenbahndienste.

Anmeldungstermin: Ende Mai 1904.

Anmeldung schriftlich an die Generaldirektion der schweiz. Bundesbahnen in Bern.

Dienstantritt: Sobald als möglich.

Die Schweizerische Automobil-Betriebsgesellschaft in Zürich sucht einen

Direktor

mit baldigem Antritt. Nur erstklassige Bewerber mit Organisationstalent wollen ihre schriftlichen Anmeldungen bis 10. Mai einsenden an den Präsidenten des Verwaltungsrates, Herrn E. Gyr-Guyer, in Firma Gyr, Krauer & Co., Bahnhofplatz 1, Zürich.

Rocalith-Estrich **Linoleum-Unterlage** an Stelle von
beste Gipsestrich,

trocknet und erhärtet in 24 Stunden.

Billigste Preise. Muster und Kostenvoranschläge zu Diensten.

Carl Pfaltz & Cie., Basel.

Maschinenfabrik in Frankreich sucht für den Bau von Transmissions-Anlagen einen

Konstrukteur.

Kenntnis der französischen Sprache **nicht** erforderlich. Herren mit Kenntnis moderner Giesserei-Einrichtungen erhalten den Vorzug.

Offerten mit Zeugnisabschriften und Angabe der Gehaltsansprüche sind unter Chiffre Z O 3539 an **Rudolf Mosse, Zürich**, zu richten.

Für Giessereien!

Wir haben billigst abzugeben:

I	Giesskessel mit Kippvorrichtung	7500 Liter Inhalt.
I	»	6000 »
I	»	2500 »
I	»	1000 »

Kesselschmiede Richterswil.

Aktiengesellschaft der Granitbrüche vorm. H. Schulthess & Cie., LAVORGO (TESSIN).

Steinbrüche bei Lavorgo, Osogna und im Verzasca-Tal.

Lieferung von Granitarbeiten jeder Art in kürzester Frist und zu billigsten Preisen.

Lavorgo- und **Verzascagranit** wird auch **poliert** geliefert.

— **Spezialität:** —

Balkenplatten in Verzascagranit, in beliebiger Grösse, von 10 cm. Dicke an, sehr billig.

Schüttsteine poliert aus Arzo- und Saltrio-Marmor.

Referenzen zu Diensten.

Mit höf. Empfehlung

Aktiengesellschaft der Granitbrüche
vorm. H. Schulthess & Cie., Lavorgo (Tessin)

Der Präsident:
Ingr. R. Nisoli.

Der Direktor:
H. Schulthess.

Industrie, Handel, Gewerbe!

Zu verkaufen: Die bestgelegenen Grundstücke im Industriequartier Zürich III, an fertigen Strassen, mit oder ohne Geleiseanschluss, in Parzellen von 12 600 □', 36 000 □', 42 000 □' oder in Teilen.

Auskunft bei Architekt **Paul Ulrich, Zürich I.**

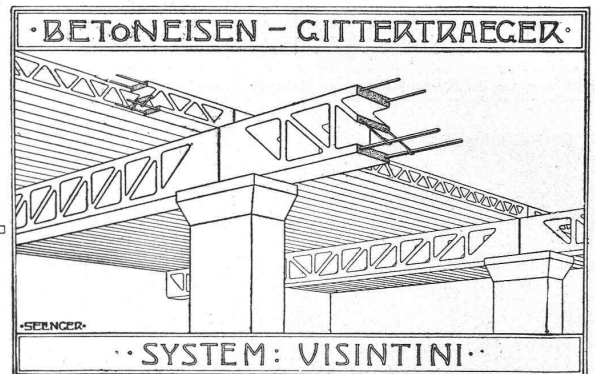
Walter Roth

Baugeschäft und Technisches Bureau
für

Eisenbeton-Konstruktionen

Seefeldstr. 148 — Zürich V — Seefeldstr. 148

Generalvertreter der



Prämiert auf der «Fire Exhibition» 1903 in London

für die Ost- und Zentralschweiz.

Absolut feuersichere, schalldichte und höchst tragfähige, fertige Decken-Konstruktion, einfacher Einbau, ohne Schalung für Wohn- und Geschäftshäuser, Schulen, Fabriken sowie Treppen, Gewölbe, Dächer, Brücken etc.

Entwürfe, stat. Berechnungen, Ausführungen.

Unterlizenzen sind zu vergeben.

Thonwerk Biebrich, A.-G.

Biebrich a/Rhein

beste Referenzen und Zeugnisse aus der Schweiz, liefert die für den Bau und Betrieb von Gasanstalten, Zementfabriken, Chemischen Fabriken, Cellulosefabriken, Schweiss- und Puddelwerken, Eisengiessereien, sowie für Dampfkessel- und sonstige Feuerungsanlagen notwendigen

feuerfesten & säurebeständigen Produkte

Retorten, Form- u. Normalsteine, Gloverringe, Mörtel etc

Aktien-Gesellschaft „Union“ in Biel

FABRIK IN METT.

I. Schweizerische Fabrik für elektrisch geschweisste Ketten
+ Patent Nr. 27199.

Ketten aller Art.

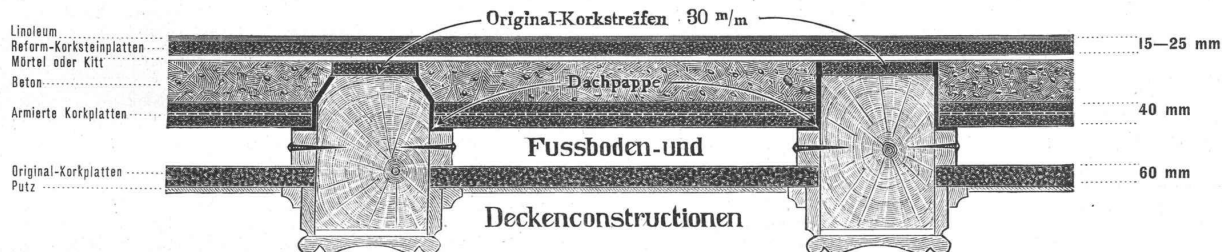
für industrielle u. landwirtschaftliche Zwecke.
Grösste Leistungsfähigkeit. Ketten von höchster Tragkraft.

Wanner & Cie., Horgen,

Spezial-Abteilung
für
baugewerbliche Isolierungen.

Generalvertreter der Korksteinfabrik Grünzweig & Hartmann, G. m. b. H., Ludwigshafen a. Rh.
Erste, älteste und grösste Korksteinfabrik des Kontinents.

Baukonstruktion aus Korkstein.



Korksteine und Korksteinplatten für baugewerbliche Zwecke.

Zur **Isolierung** von:

Ziegel-, Schiefer-, Metall- und Holzzement-Dächern;
Massivdächern aller Art, Betondächern etc.;
Massiven Mauern und Fachwerk-Wänden;
Feuchten Wänden und Untergeschossräumen;
Gewölben und Fussboden;
Scheidewänden und Fensternischen;
Kühlräumen, Eis- und Lagerkellern.

Zur **Herstellung** von:

Elastischen und schalldämpfenden Fussboden-Unterlagen für Linoleum;
Leichten, freitragenden Scheidewänden;
Zwischendecken und Deckenverschalungen;
Warm- und Kaltluft-Kanälen für Heizungs- und Ventilations-Anlagen;
Telephonzellen.

Als **selbständiges Bauelement** für

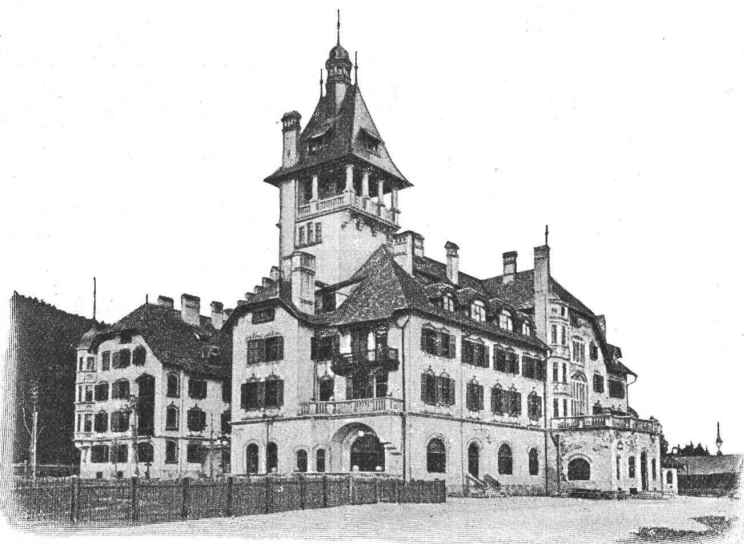
Wohnhäuser, Villen, Stallungen, Personen- und Lagerhallen, Remisen, ambulante Lazarette, Sanatorien, Baracken, Wärterhäuschen, Pavillons, Schutzhütten etc.

Tausende von
Referenzen u. Zeugnissen
aus allen Ländern.

Eigenes
Architektur-Bureau
zur Konstruktion
von
Korksteinbauten.

Langjährig geschultes
Monteur-Personal.

**WANNER & Cie.
HORGEN.**



Ausführung
jeder Art Arbeiten
unter Garantie.

Kataloge,
Kostenberechnungen,
fachkundige Ratschläge,
und Projekte
prompt und gratis.

Grosses Lager,
rasche Bedienung.

**WANNER & Cie.
HORGEN.**

Grand Hôtel „Erzherzog Johann“ am Semmering.

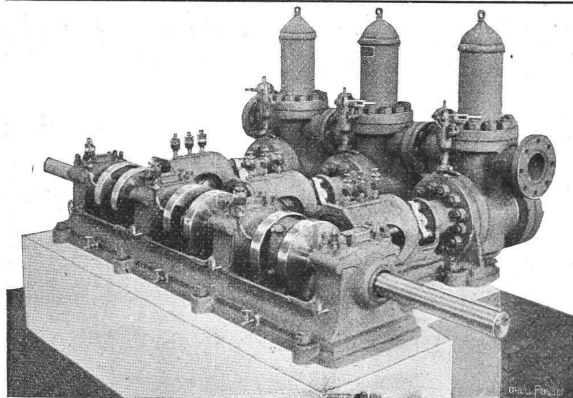
Einbau sämtlicher Mansardenräume, Herstellung von Dachschrägen, Scheidewänden, Gangwänden etc. aus Korkstein.

VORZÜGE: Kurze Bauzeit, rasches Austrocknen, Schutz gegen Temperatureinflüsse, feuer-sicherer Schutz der hölzernen Dachkonstruktion.

Für
Lieferung
von

Eisenkonstruktionen

Brückenbau-Anstalt
empfehl
sich die **Bosshard & Cie., E. A.-G.,**
Näfels.



Die Aktiengesellschaft der Maschinenfabrik
von Louis Giroud in Olten

baut

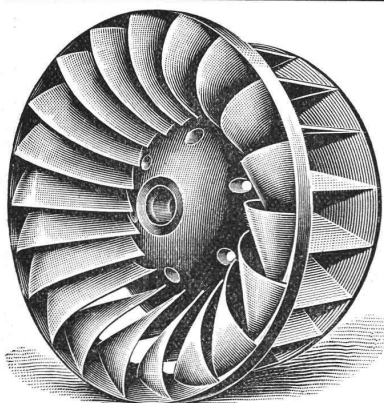
== Pumpen ==

aller Art, zur **Wasserversorgung** von **Fabriken, Villen, Hotels**
und ganzen **Ortschaften**.

Kolbenpumpen für alle Druckhöhen, langsam gehende und Schnellläufer, für
Transmissions-, Dampf-, Gas-, Petrol- und Elektromotorenbetrieb.

Ferner **Zentrifugalpumpen, Teer- und Ammoniakwasserpumpen,**
Rotationspumpen System Enke, **Transmissionen, Armaturen** und
Apparate für **Gasfabriken, Dampfwaschereianlagen.**

Offerten werden auf gefällige Anfrage sofort zugestellt.



Maschinenfabrik St. Georgen bei St. Gallen, Com. Ges.
Ludwig v. Süsskind.

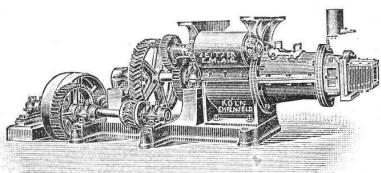
Moderne Francisturbinen, mit höchstem Nutzeffekt, speziell auch
bei stark reduzierter Wassermenge.

Hochdruckturbinen, Spezialkonstruktion für Gefälle bis 900 m.

Präzisionsregulatoren für alle Turbinensysteme.

Moderne Transmissionen: Universalsupports mit Ringschmierlager.
Warenaufzüge.

== Projekte, Kostenanschläge gratis. ==



Zeitzer Eisengiesserei u. Maschinenbau Aktien-Gesellschaft.

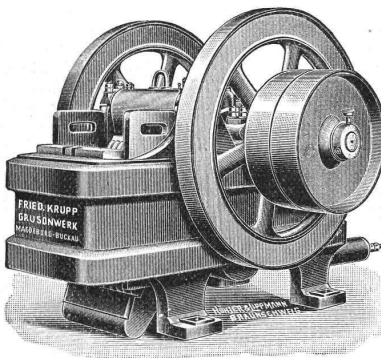
Zweigniederlassung **KÖLN EHRENFELD**, vorm. **LOUIS JÄGER.**

Ziegeleimaschinen

aller Art wie: Strangpressen, Falzziegelpressen, Nackpressen, Walzwerke, Tonmischer,
Komplette Ziegelei-Anlagen, Falzziegel, Tonröhren und Chamotte-Fabriken.

Zerkleinerungsmaschinen

für Hartzerkleinerung. Komplette Zerkleinerungs-Anlagen, Schotteranlagen, Kieszerkleine-
rungen, Kokszerkleinerungs- u. Siebanlagen, Dampfmasch., Dampfkessel, Transmissionen.



Schottermaschinen

sowie sonstige
Zerkleinerungs-
Maschinen

Kies-Zerkleinerungs- und Sandbereitungs-Anlagen

Sand- u. Kies-Waschmaschinen, Mischmaschinen für Mörtel, Beton usw.

Kräne jeder Art. — Umlade- und Transportanlagen für Massengüter.

Weichen. Herz- und Kreuzungsstücke. Hartguss-Räder.

Vollständige maschinelle Einrichtungen für Zementwerke,
Schamottefabriken, Kalk-, Gips-, Mörtel- u. Asphalt-Mühlen.

Preisbücher kostenfrei.

FRIED. KRUPP AKT.-GES. GRUSONWERK Magdeburg-
Buckau **

Gussbausteine

5, 7, 10 und 14 cm stark für
Scheidewände.

+ 15483

Referenzen u. Muster gerne zu Diensten
Die Generalvertretung
Baumaterialienfabrik Giesshübel,
Bureau: Usterstrasse 5, **Zürich I.**

Grandes Carrières St-Imier (Jura)

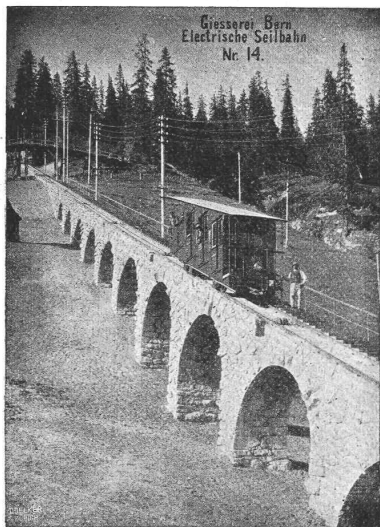
Oeschger, L'Hardy & Co.,
Nachfolger von Rothacher & Co.

Hellgelber Kalkstein

Druckfestigkeit 1892 kg per cm², politurfähig, gleich-
mässige Struktur, Werkstücke in allen Grössen bis zu 5 m³.

Gesellschaft der Ludwig von Roll'schen Eisenwerke

Filiale: **Giesserei Bern** liefert:



Hebezeuge jeder Art als: **Laufkräne**, und feste od. fahrbare **Drehkräne** für Hand- und speziell **elektrischen** Betrieb; **Aufzüge** für hydraulischen, **elektrischen** und Transmissionsbetrieb.

Eisenbahnmateriale als: **Drehscheiben** und **Schiebe-
behörden** für Wagen und Lokomotiven;
Hand-, **Dampf**- und **elektrischer** Betrieb.

Weichen für Haupt- u. Nebenbahnen, f. **Vignol**- u. **Rillen**-Schienen.
Barrieren mit und ohne Verriegelung und Vorläuten.

Zahnstangenoberbau; komplette Seilbahnen

für Güter- und Personentransport. (Eigene **patentierte** Systeme.) Seit
1898 21 Touristen-Seilbahnen geliefert.

Schleusenanlagen

für Hand- und elektrischen Antrieb.

Hydraulische, automatische **Zementsteinpressen**.

Angaben über zahlreiche Ausführungen, Referenzen, Projekte
und Kostenvoranschläge stehen zu Diensten.

Geiger'sche Fabrik, G. m. b. H.

für Strassen- und Hausentwässerungs-Artikel
Karlsruhe i. B.

Spül- u. Absperr-Vorrichtungen für Kanäle, Kläranlagen u. s. w.
Schachtabdeckungen.

Sinkkasten für Strassen-, Hof- u. Haus-Entwässerung.

Kran- u. Schlammabfuhr-Wagen zum Reinigen von Sinkkasten.

Bewährte Konstruktionen. — Höchste Auszeichnungen. — Solide Ausführung.

Man verlange illustriertes Preisbuch gratis.

In nahezu 200 Städten in Verwendung, unter andern in:

Breslau — Dresden — Düsseldorf — Frankfurt a. M. — Hannover — Innsbruck
Karlsruhe — Kiel — Köln — Mannheim — Mülhausen i. E. — München — Posen
Sofia — Stettin — Strassburg i. E. — Stuttgart — Wien — Zürich u. s. w.

General-Vertreter für die Schweiz:

C. A. Grüssy, Civilingenieur, Zürich-Altstetten.

P. P. Wir beehren uns hierdurch bekannt zu machen, dass
wir uns für die Fabrikation einer

Imprägnierungsflüssigkeit

eingerrichtet haben, durch deren Verwendung der

Litosilo Kunstholz Bodenbelag

gegen Verunreinigung irgend welcher Art, gegen heisses Wasser,
Säuren, Tinte, Fett, Blut etc. unempfindlich wird.

Die Imprägnierungsflüssigkeit dringt selbst in die kleinsten
Poren ein, füllt sie aus, erstarrt rasch und erhärtet die Oberschicht
des Bodens ohne seinen holzartigen Charakter zu beeinträchtigen.

In den so behandelten Boden kann nichts mehr eindringen;
er behält seine ursprüngliche Farbe und einen schönen Glanz, das
Blochen fällt weg, und ein Abwischen mittelst trockenen Lappens
genügt zur Reinigung. Musterkannen von 1 Liter an gegen Nachnahme.

CH. H. PFISTER & Co., BASEL.

Fabrik bautechnischer Spezialitäten.
Unternehmung für Bodenbelag in Litosilo.

KIRCHNER & Co.,

Leipzig-Sellerhausen.

Grösste Spezialfabrik von

Sägewerkmaschinen

und

Holzbearbeitungsmaschinen

Ueber 60 000 Maschinen geliefert.

62 höchste Auszeichnungen.

Weltausstellung Paris 1900:

Höchste Auszeichnung „Grand Prix“.

Filiale: **ZÜRICH, Bahnhofstrasse 89,**

— TELEPHON 3883 —

Aktien-Gesellschaft „Reussengrube“

Thüring. Gewerbe-
und Industrie-
Ausstellung
zu Erfurt 1894.

Staatspreis.

Telegr.-Adresse:
Reussengrube-
Gerareuss.

Erdfarben- u. Verblendstein-Fabrik
zu

Kretzschwitz b. Gera-Reuss

Verblendstein-Werke I. Ranges

empfiehlt:

Sächs.-Thüring.
Industrie- und Ge-
werbe-Ausstellung
zu Leipzig 1897.

Ehrenpreis der
Stadt Leipzig.

Fernspr.-Anschl.
Amt Gera Nr. 311.

Verblend- u. Profil-Steine, Terrakotten etc.

in jeder gewünschten Farbe, wie hell- und dunkelrot, lederfarben,
gelb, lichtgelb, ockergelb, hell- und dunkelgrau (Sandsteinfarben).

Glasuren in allen Farben

feinste Qualität, garantiert haar-
rissfrei und wetterbeständig.

Anfertigung von Zeichnungen für Verblendeinfassaden gratis.

== Grosse Staats- und Privatbauten ausgeführt. ==

Zeugnisse von Behörden.

Muster gratis und franko.

Vertreter: **F. Sponagel & Co., Zürich.**

LITOSILO

fugenloser, unverbrennlicher

Kunstholz-Bodenbelag,

Stein, oder sonstigen alten, immerhin soliden Unterboden
gegossen, verbindet sich mit diesem zu einem untrennbaren
Ganzen und ist anerkannter Weise

der beste hygienische Nutzboden.

Eigenes Imprägnierungs-Verfahren, um den Boden gegen
Verunreinigung irgend welcher Art, gegen heisses Wasser,
Säuren, Tinte, Fett, Blut etc. unempfindlich zu machen.

PYRASPI

Feuerschutz

Holz Anstrich Farbe.

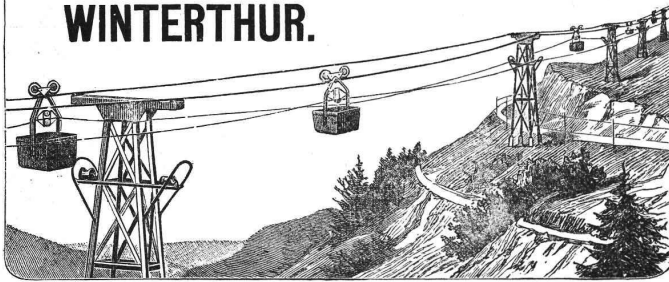
Prospekte, Muster, Versuchsobjekte, Kostenanschläge gratis.

Ch. H. Pfister & Co., 10 Leonhardstrasse, Basel.

Fabrik bautechnischer Spezialitäten.

Unternehmung für Bodenbelag in Litosilo.

Fritz Marti A.-G. WINTERTHUR.



Drahtseil-Bahnen

neuesten verbesserten Systems.

Grosse Solidität. — Sicheres Funktionieren. — Einfache Bedienung.

Weitgehende Garantien. — Kostenanschläge gratis.

Einfaches & billiges Transportmittel

für Erze, Kohlen, Lehm, Sand, Holz, Ziegelsteine, Kalk, Zement, Getreide etc. etc.

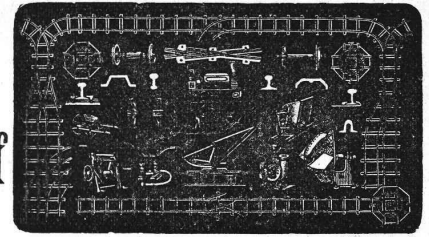
Unabhängig von der Bodenbeschaffenheit, überall anwendbar.

Grösste Steigungen und sehr grosse Spannweiten zulässig.

Maschinenhallen & Werkstätten in Wallisellen b. Zürich & in Bern b. Weyermannshaus.

Miete
&
Verkauf

von



Bau-Unternehmer-Material.
Kl. Lokomotiven. Pumpen. Ventilatoren.

Transportable **Stahlbahnen,**

Rollbahnschienen, Rollwägelchen, Radsätze, Bandagen,
Kupplungen, Stahlgussräder für Rollwagen, Dreh-
scheiben, Achsen, Kreuzungen.

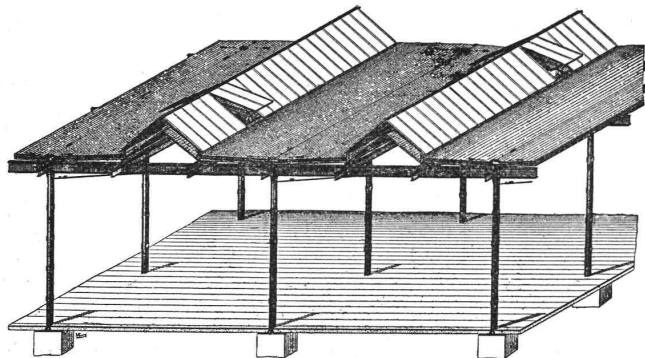
==== **Lokomobilen.** ====

Drahtseile, Kabelwinden, Stahl- & Kupferdrähte.

Neuester **Gas- & Petroleum-Motor**
(höchste Auszeichnungen).

Neue Dachkonstruktion für Fabrik-Bau

+ Patent Nr. 23428



==== Vorteile: ====

1. Unabhängigkeit der Gebäudelage von der Himmelsrichtung,
2. Geringstes Gewicht bei sehr guter Isolation,
3. Unübertroffene Lichtwirkung mit spezieller Lüftungsvorrichtung,
4. Rasche und **billigste** Erstellung bei jeder Jahreszeit,
5. Beste Eignung auch für schwierige klimatische Verhältnisse,
6. Widerstandsfähigkeit gegen Feuer; billige, feuersichere Imprägnierung durch Flammenschutz-Anstrichmasse

empfohlen als **rationellstes System** für

Magazine, Lagerhäuser, Werkstätten, Maschinenfabriken, Giessereien, Elektrizitätswerke, Spinnereien, Webereien, Bleichereien, Färbereien, Güterhallen, Markthallen, etc. etc.

Patent-Inhaber:

Séquin & Knobel,

Zivil-Ingenieur-Bureau für modernen Fabrikbau

Rüti (Zürich).

Vertretung und Ausführung:

E. Baumberger & Koch,

Unternehmung für Bedachungs- u. Bodenbelags-Arbeiten

Basel.



Ab
Januar 1904:

Der Städtebau

Monatsschrift

bei

Ernst Wasmuth & m. b. B. Berlin

Gebrüder Röchling, Basel

Ludwigshafen a. Rh., Ruhrort, Glasgow,

Saarbrücken, Mailand, Strassburg.

Hochöfen, Eisen- und Stahlwerk in Vöklingen und Karlshütte | Cokesfabrik in Altenwald.

Lager von allen Sorten

Handels- und Konstruktions-Eisen,

I Eisen, Blech,

gusseiserne und schmiedeeiserne Röhren.

Roheisen, Kohlen, Cokes.

Gusseiserne Röhren

der Hochofen-Gesellschaft „Pont à Mousson“.