

Zeitschrift: Schweizerische Bauzeitung
Herausgeber: Verlags-AG der akademischen technischen Vereine
Band: 43/44 (1904)
Heft: 17

Werbung

Nutzungsbedingungen

Die ETH-Bibliothek ist die Anbieterin der digitalisierten Zeitschriften auf E-Periodica. Sie besitzt keine Urheberrechte an den Zeitschriften und ist nicht verantwortlich für deren Inhalte. Die Rechte liegen in der Regel bei den Herausgebern beziehungsweise den externen Rechteinhabern. Das Veröffentlichen von Bildern in Print- und Online-Publikationen sowie auf Social Media-Kanälen oder Webseiten ist nur mit vorheriger Genehmigung der Rechteinhaber erlaubt. [Mehr erfahren](#)

Conditions d'utilisation

L'ETH Library est le fournisseur des revues numérisées. Elle ne détient aucun droit d'auteur sur les revues et n'est pas responsable de leur contenu. En règle générale, les droits sont détenus par les éditeurs ou les détenteurs de droits externes. La reproduction d'images dans des publications imprimées ou en ligne ainsi que sur des canaux de médias sociaux ou des sites web n'est autorisée qu'avec l'accord préalable des détenteurs des droits. [En savoir plus](#)

Terms of use

The ETH Library is the provider of the digitised journals. It does not own any copyrights to the journals and is not responsible for their content. The rights usually lie with the publishers or the external rights holders. Publishing images in print and online publications, as well as on social media channels or websites, is only permitted with the prior consent of the rights holders. [Find out more](#)

Download PDF: 22.02.2026

ETH-Bibliothek Zürich, E-Periodica, <https://www.e-periodica.ch>

Schweizerische Bauzeitung

Wochenschrift

für Bau-, Verkehrs- und Maschinentechnik

Herausgegeben

von

A. WALDNER

Dianastrasse Nr. 5, ZÜRICH II

Verlag des Herausgebers. — Kommissionsverlag: Ed. Raschers Erben, Meyer & Zellers Nachfolger in Zürich.

Organ

Abonnementspreis:

Ausland. 25 Fr. für ein Jahr
Inland. 20 „ „ „

Für Vereinsmitglieder:

Ausland. 18 Fr. für ein Jahr
Inland. 16 „ „ „
sofern beim Herausgeber
abonniert wird.

Abonnements

nehmen entgegen: Heraus-
geber, Kommissionsverleger
und alle Buchhandlungen
und Postämter.

Insertionspreis:

Für die 4 gespaltenen Petitzeile
oder deren Raum 30 Cts.
Haupttitelseite: 50 Cts.

Inserate

nimmt allein entgegen:

Die Annoncen-Expedition

RUDOLF MOSSE,

Zürich,

Basel, Bern, St. Gallen,
Berlin, Breslau, Dresden,
Frankfurt a. M., Hamburg,
Köln, Leipzig, Magdeburg,
München, Stuttgart, Wien.

des Schweizer. Ingenieur- und Architekten-Vereins und der Gesellschaft ehemaliger Studierender des eidg. Polytechnikums in Zürich.

Bd XLIII.

ZÜRICH, den 23. April 1904.

N^o 17.

Kataster-Vermessung der Stadt Chur.

Ueber die Lieferung von granitenen **Marchsteinen**, von Steinen zur Versicherung der **Polygon- und trigonometr. Punkte**, sowie von **gusseisernen Schachtrahmen** wird hiemit freie Konkurrenz eröffnet.

Pläne und Vorschriften sind beim Stadtbauamt einzusehen, welchem Offerten bis zum 7. Mai 1904 einzureichen sind.

Chur, den 15. April 1904.

Das Stadtbauamt.

Wasserversorgung Wellhausen und Felben. Konkurrenz-Eröffnung

über nachstehende Materialienlieferung und Arbeiten:

I. Erstellen eines Reservoirs von 300 m³ Inhalt.

II. Liefern und Legen von Röhren folgenden Kalibers:

670 m, Lichtweite 150 mm.	
1282 „ „ 120 „	
2033 „ „ 100 „	
500 „ „ 75 „	
Ca. 1300 „ „ 40 „	

III. Formstücke und Schieber.

IV. 37 Stück Ueberflurhydranten.

V. Ca. 4500 m Grabarbeiten, inbegriffen Eindecken.

Die bezüglichlichen Offerten sind bis zum 30. April a. c. verschlossen mit der Ueberschrift „Wasserversorgungsanlage Wellhausen und Felben“ an L. Peter, Gemeindeammann, Wellhausen (bei Frauenfeld) einzureichen, woselbst Eingabeformulare bezogen und allfällige weitere Aufschlüsse eingeholt werden können.

Wellhausen, den 16. April 1904.

Im Auftrag der Kommissionen:
Der Aktuar.

Stadt Zürich. Bauamt II.

Ueber die Ausführung der **Flachmalereien**, die Lieferung und das Legen der **Parkettböden**, der **Kork- und Linoleumbeläge** und der **Plättböden**, sowie die Erstellung der **Hofpflasterung** zum Neubau für das Bauamt II am Beatenplatz wird hiemit Konkurrenz eröffnet.

Die Pläne und Uebernahmsbedingungen sind von Mittwoch den 20. April an im Bureau des Bauführers auf dem Bauplatz, je von 2—5 Uhr nachmittags, einzusehen und daselbst die Eingabeformulare zu beziehen.

Uebernahmsangebote sind verschlossen und mit der Aufschrift: „Bauamt II“ bis spätestens Samstag den 30. April 1904, abends 5 Uhr, an den Vorstand des Bauwesens I, Herrn Stadtrat Wyss, einzusenden.

Zürich, den 16. April 1904.

Prof. Gustav Gull, Architekt.

In günstiger Lage Fabrikgebäude

ist ein

mit konstanter Wasserkraft zu verkaufen event. zu verpachten.

Gefl. Offerten unter Z L 511 an die

Annoncen-Expedition Rudolf Mosse Zürich.

Brückenbaute. Bauma.

Ueber die Erstellung einer neuen eisernen Tössbrücke bei der Station Bauma wird freie Konkurrenz eröffnet.

Die Arbeiten bestehen in:

- Unterbau:** 1. Erdaushub für die Fundamente der Widerlager und Flügel;
2. Erstellung der Widerlager und Flügel aus Beton und der Auflager und Deckplatten aus Granit;
- Oberbau:** 1. Der Eisenkonstruktion;
2. Der Chaussierung.

Die diesbezüglichen Pläne und Bauvorschriften liegen in der Gemeinderatskanzlei zur Einsicht auf.

Eingaben für einzelne Arbeiten oder für den ganzen Bau sind bis 8. Mai 1904 Herrn Präsident Ottiker in Bauma einzureichen.

Bauma, den 16. April 1904.

Der Gemeinderat.

Neubau der kath. Primarschule in Rapperswil.

Die Erd-, Maurer-, Steinhauer-, Zimmer-, Spengler-, Dachdecker- und Gipserarbeiten und Eisenlieferung werden zur öffentlichen Konkurrenz ausgeschrieben.

Pläne und Eingabeformulare sind von Montag den 18. April an auf dem Bureau von Herrn Architekt E. Walcher-Gaudy in Rapperswil einzusehen.

Offerten sind bis 30. April verschlossen mit der Aufschrift «Schulhausneubau Rapperswil» an den Präsidenten der Baukommission, Herrn Stadtpfarrer Bruggmann, zu richten.

Im Auftrag:

Die Architekten: E. Walcher-Gaudy, Adolf Gaudy.

Liegenschaften-Gant.

Aus dem Konkurse des **Moritz Baumann**, Baumeister in Schaffhausen, wird am 14. Mai 1904, nachmittags 1 1/2 Uhr, in der Krone in Feuerthalen folgende Liegenschaft auf öffentliche Steigerung gebracht:

Ein Werkstättegebäude (Steinmetzwerkstatt) mit Bureauökonalitäten und gewölbtem Keller, für 15000 Fr. brandversichert, nebst ca. 29 Aren Werkplatz dabei an der Bahnhof- und an der Schützenstrasse, nächst dem Bahnhof, in günstigster Lage Feuerthalens befindlich.

Diese Liegenschaft eignet sich vorzüglich für den Betrieb des Steinmetz- oder eines ähnlichen Gewerbes und hätten allfällige Reflektanten gute Gelegenheit, das vorhandene Steinlager, sowie die Werkzeuge, Geräte, Geschäftsutensilien etc. aus dem Konkurse des bisherigen Eigentümers billig zu erwerben.

Die Steigerungsbedingungen liegen vom 1. Mai 1904 an beim Konkursamt Schaffhausen, wie bei der unterzeichneten Amtsstelle zur Einsicht auf.

Feuerthalen, den 12. April 1904.

Aus Auftrag des Konkursamtes Schaffhausen:

Konkursamt Feuerthalen:

Heinrich Schellenberg, Notar.

Schwarzer Marmor von Berschis

geeignet für alle möglichen Bau- u. Bildhauerzwecke
roh, gestockt und poliert.

Telephon Jacques Hösli, Glarus. Telephon

Par le fait de la déviation de la route cantonale à la Chaudanne, déviation nécessitée par la construction de la ligne Montreux-Oberland-Bernois, un **pont métallique** de la route cantonale est à vendre.

Les dimensions sont les suivantes:

Longueur du pont entre les points d'appui (portée théorique) 11 mètres. Largeur du pont entre garde corps 5,80 mètres; Poids du pont 19930 kg. La pente dans laquelle il se trouve 0,031 pro mètre.

Date de la construction 1890.

Sur charge admissible 400 kg/m² ou 2 chars de 10 t. Constructeur: Fatio Lausanne.

Pour les renseignements supplémentaires s'adresser à la Direction chemin de fer **Montreux-Oberland-Bernois à Montreux.**

Sägerei zu verkaufen.

Grössere Sägerei mit Zimmergeschäft, direkt an Bahnstation im bernischen Seeland, ist Familienverhältnisse halber unter günstigen Bedingungen zu verkaufen. Elektrische Kraft nach Belieben. Grosser Umschwung mit Werk- und Lager-schuppen und Oekonomiegebäuden. Gesamthalt des Areals 86 Aren. Günstiges Bauland. Offerten und Anfragen beförd. unt. Chiff. ZD 3179 die Ann.-Exped. Rudolf Mosse, Zürich.



Patente

Anmeldungen billigst.
Verkäufe, Lizenzen. Ψ
Muster und Modelle.
Gründung patent-techn. Unternehmen.
Schweiz. Patent-Industrie-Aktiengesellschaft, Bern.

Industrie, Handel, Gewerbe!

Zu verkaufen: Die bestgelegenen Grundstücke im Industrie-quartier Zürich III, an fertigen Strassen, mit oder ohne Geleiseanschluss, in Parzellen von 12 600 □', 36 000 □', 42 000 □' oder in Teilen.

Auskunft bei Architekt **Paul Ulrich, Zürich I.**

Verkauf von Dampfkesseln.

Wegen Einführung der Warmwasserheizung sind zu verkaufen: Zwei gebrauchte, jedoch gut erhaltene **Dampfkessel** mit Tenbrink-feuerung (von Gebrüder Sulzer) mit je 48,5 m² Heizfläche und einer Atmosphäre Arbeitsdruck, bisher zur Beheizung des Bundeshauses Westbau in Bern verwendet, samt allen groben und feinen Garnituren, sowie zugehöriger Dampf-Speisepumpe, alles in tadellosem Zustande. Ganz besonders zur Beheizung von Fabrikbauten, Tröckneanlagen oder dergleichen geeignet.

Nähere Auskunft erteilt die **Direktion der eidg. Bauten in Bern.**

Association.

Für den Inhaber eines gut gehenden Bau-geschäftes auf dem Lande wird ein Associé, dem die Führung des kaufmänn. Teiles des Geschäftes vollständig überlassen würde, gesucht. Kapitaleinlage im Minimum Fr. 15000. Sichere Existenz für einen jungen, strebsamen und tätigen Kaufmann. Offerten zu richten an Postfach 3692 Filialpostbureau I, Basel.

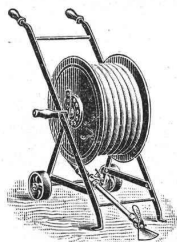
Zu verkaufen:

Verkauf der Halblokomobile im Seminar Küsnacht.

Eine noch gut erhaltene komplette Halblokomobile à ca. 15 P. S., System Escher Wyss, sowie eine Gleichstrom-Dynamomaschine à 10 kw mit Nebenschlusswicklung, werden zum Verkaufe angeboten.

Die Maschinen können bis Anfang Mai noch im Betrieb gesehen werden, auf welchen Zeitpunkt die Wegnahme derselben zu geschehen hat. Betr. weiterer Auskunft und Besichtigung der Maschinen wende man sich an das kantonale Hochbauamt in Zürich, Untere Zäune 2, Zimmer Nr. 15.

Kantonsbaumeister Fietz.



Kautschuk-Garten-Schläuche

Schlauchschlösser, Wendrohre, Rasen-sprenger, Schlauchwagen etc.

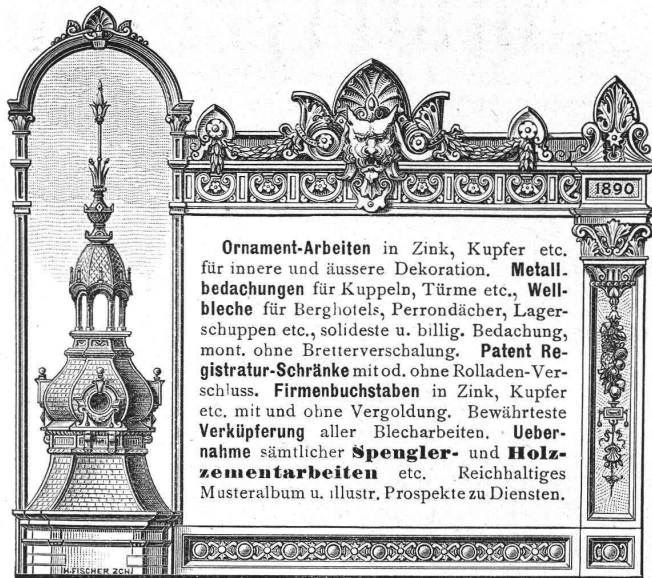
in anerkannt bester Qualität

Gummiwarenfabrik

H. Speckers Wwe., Zürich,
Kuttelgasse 19, Bahnhofstrasse.

Ad. Schulthess, Zinkornamentfabrik

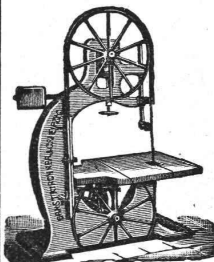
Mühlebachstr. 62 & 64 — Zürich V.



Ornament-Arbeiten in Zink, Kupfer etc. für innere und äussere Dekoration. Metall-bedachungen für Kuppeln, Türme etc., Well-bleche für Berghotels, Perrondächer, Lager-schuppen etc., solideste u. billig. Bedachung, mont. ohne Bretterverschalung. Patent Re-gistratur-Schränke mit od. ohne Rolladen-Verschluss. Firmenbuchstaben in Zink, Kupfer etc. mit und ohne Vergoldung. Bewährteste Verklüpfung aller Blecharbeiten. Ueber-nahme sämtlicher Spengler- und Holz-zementarbeiten etc. Reichhaltiges Musteralbum u. illustr. Prospekte zu Diensten.

KIRCHNER & Co.,

Leipzig-Sellerhausen.



Grösste Spezialfabrik von
Sägewerkmaschinen

und
Holzbearbeitungsmaschinen

Ueber 60 000 Maschinen geliefert,

62 höchste Auszeichnungen.

Weltausstellung Paris 1900:

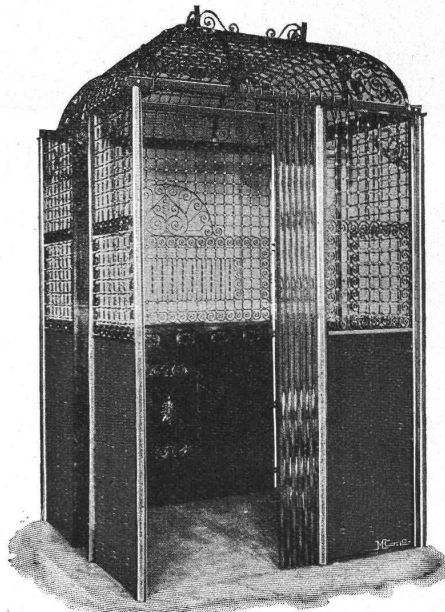
Höchste Auszeichnung „Grand Prix“.

Filiale: **ZÜRICH, Bahnhofstrasse 89,**
— TELEPHON 3886 —

Aufzügefabrik Alfred Schindler, Luzern

Spezialfabrik für elektrische und hydraulische Aufzüge.

Prima Referenzen.



Ueber 500 Anlagen im Betrieb.

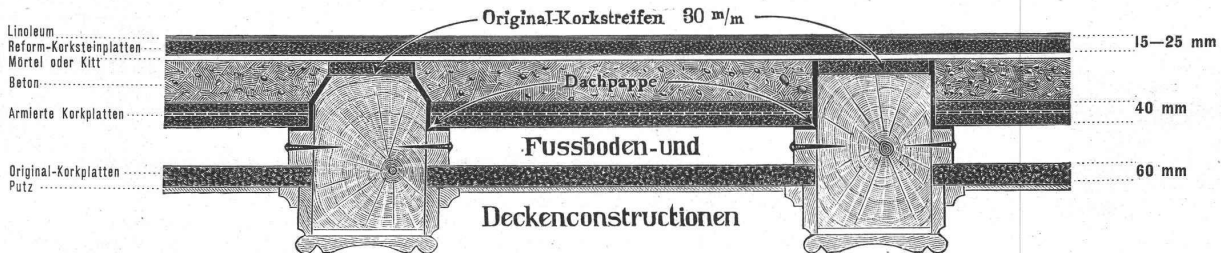
Druckknopf-Seilsteuerung, sicherst wirkende Fangvorrichtung, geräuschloser Gang, automatische Schachtsicherungen.

Wanner & Cie., Horgen,

Spezial-Abteilung
für
baugewerbliche Isolierungen.

Generalvertreter der Korksteinfabrik Grünzweig & Hartmann, G. m. b. H., Ludwigshafen a. Rh.
Erste, älteste und grösste Korksteinfabrik des Kontinents.

Baukonstruktion aus Korkstein.



Korksteine und Korksteinplatten für baugewerbliche Zwecke.

Zur Isolierung von:

Ziegel-, Schiefer-, Metall- und Holzzement-Dächern;
Massivdächern aller Art, Betondächern etc.;
Massiven Mauern und Fachwerk-Wänden;
Feuchten Wänden und Untergeschossräumen;
Gewölben und Fussboden;
Scheidewänden und Fensterischen;
Kühlräumen, Eis- und Lagerkellern.

Zur Herstellung von:

Elastischen und schalldämpfenden Fussboden-Unterlagen für Linoleum;
Leichten, freitragenden Scheidewänden;
Zwischendecken und Deckenverschalungen;
Warm- und Kaltluft-Kanälen für Heizungs- und Ventilations-Anlagen;
Telephonzellen.

Als selbständiges Bauelement für

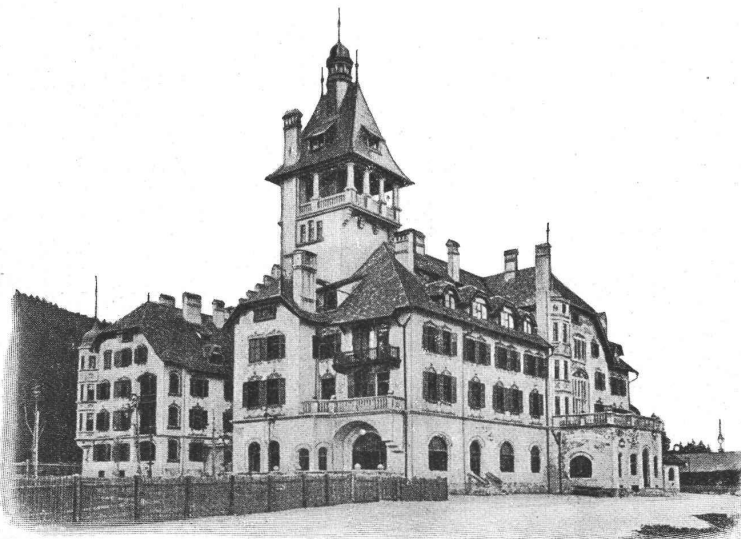
Wohnhäuser, Villen, Stallungen, Personen- und Lagerhallen, Remisen, ambulante Lazarette, Sanatorien, Baracken, Wärterhäuschen, Pavillons, Schutzhütten etc.

Tausende von
Referenzen u. Zeugnissen
aus allen Ländern.

Eigenes
Architektur-Bureau
zur Konstruktion
von
Korksteinbauten.

Langjährig geschultes
Monteur-Personal.

WANNER & Cie.
HORGEN.



Ausführung
jeder Art Arbeiten
unter Garantie.

Kataloge,
Kostenberechnungen,
fachkundige Ratschläge,
und Projekte
prompt und gratis.

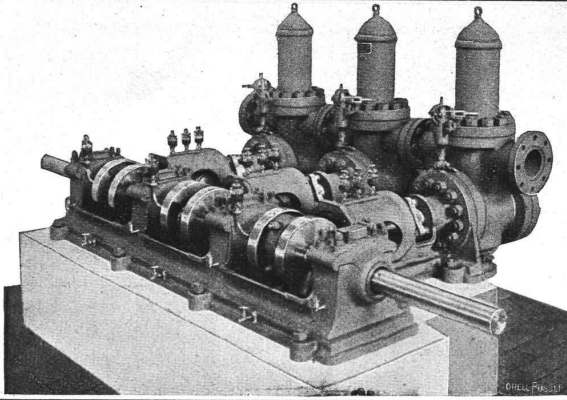
Grosses Lager,
rasche Bedienung.

WANNER & Cie.
HORGEN.

Grand Hôtel „Erzherzog Johann“ am Semmering.

Einbau sämtlicher Mansardenräume, Herstellung von Dachschrägen, Scheidewänden, Gangwänden etc. aus Korkstein.

VORZÜGE: Kurze Bauzeit, rasches Austrocknen, Schutz gegen Temperatureinflüsse, feuersicherer Schutz der hölzernen Dachkonstruktion.



Die Aktiengesellschaft der Maschinenfabrik von Louis Giroud in Olten baut

== Pumpen ==

aller Art, zur **Wasserversorgung** von **Fabriken, Villen, Hotels**
und ganzen **Ortschaften**.

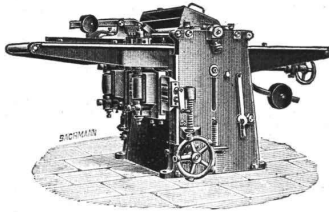
Kolbenpumpen für alle Druckhöhen, langsam gehende und Schnellläufer, für
Transmissions-, Dampf-, Gas-, Petrol- und Elektromotorenbetrieb.

Ferner **Zentrifugalpumpen, Teer- und Ammoniakwasserpumpen,**
Rotationspumpen System Enke, **Transmissionen, Armaturen** und
Apparate für Gasfabriken, Dampfwaschereianlagen.

Offerten werden auf gefällige Anfrage sofort zugestellt.

Maschinenfabrik & Eisengiesserei Schaffhausen

vormals **J. Rauschenbach.**



Holzbearbeitungs-Maschinen:

Vollgatter, einfache Sägegänge, Bau- und Brennholz-Fräsen, Bandsägen, kombinierte Universal-
Bandsägen mit 4 Apparaten, Kreissägen mit und ohne Bohrapparat, Dickehobelmaschinen,
Abrichtmaschinen, kombinierte Hobel- und Abrichtmaschinen, Langlochbohr- und Stemmaschinen,
automatische Hobelmesser-Schleifmaschinen etc. etc.

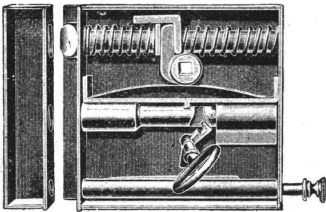
Vorzügliche Konstruktion.

Billigste Preise.

Solide Ausführung.

Zahlreiche Referenzen.

Kataloge gratis und franko.



„Reform“ Türschloss der Zukunft.

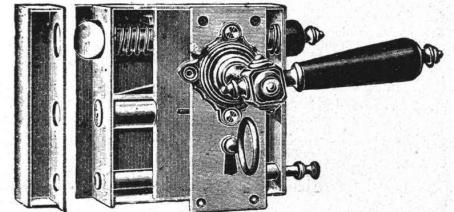
Patentiert in:

Deutschland Frankreich Italien
Oesterreich Russland Schweiz
Amerika D. R. G. M.

Dauerhaft Billig Einfach.

WÜSCHER & Co.,

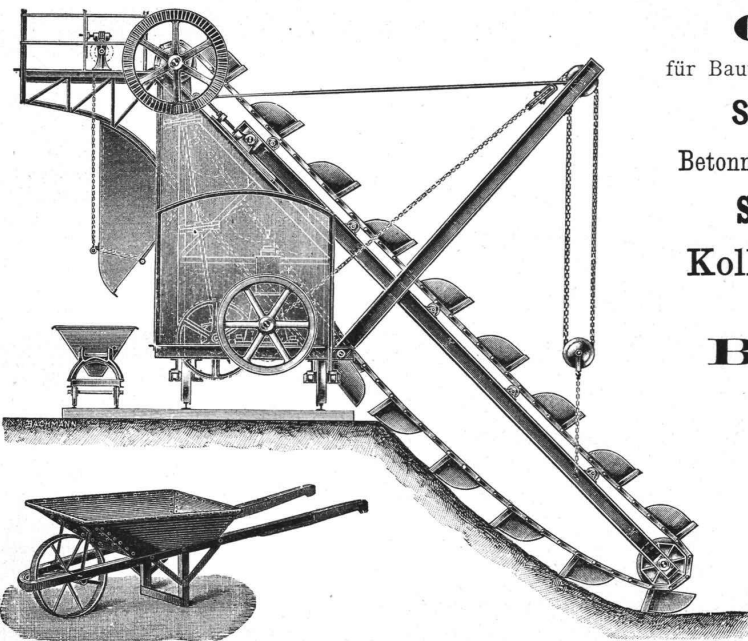
Feuerthalen bei Schaffhausen.



Oehler & Co., Aarau

Maschinenfabrik, Eisen- und Stahlgiessereien

empfehlen als **Spezialitäten:**



Geleise und Wagen

für Bauunternehmer und industrielle Etablissements,

Schubkarren und Perronwagen,

Betonmischmaschinen und Kieswaschmaschinen,

Seilbahnen verschiedener Systeme,

Kollergänge und Rohrmühlen
für Zementfabriken,

Baggermaschinen

für Nass- und Trockenbaggerung,

Transmissionen,

Grauguss,

Haberlandguss,

Torfpresen

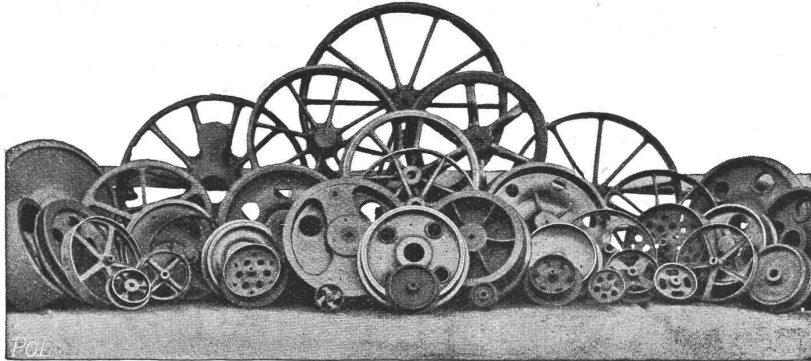
mit zugehörigen Geleiseanlagen.

Stahlformguss

nach dem Siemens-Martin-
und Converter-Verfahren

• für alle Zweige der Metall- und Maschinenindustrie •
in allen Härtegraden, bester Ersatz für Schmiedestücke.

Chemisches Laboratorium. — Eigene Festigkeitsprüfungsanstalt.



Eigene Modellschreinerei und Modellschlosserei. — Elektr. Schweisserei.
— Beste Einrichtung für Massenfabrikation. —

Röhrenverbindungsstücke (Fittings) aus schmiedbarem Eisenguss

— Marke G. F. —

für Gas-, Wasser- und Dampfleitungen.

Fabriken in SCHAFFHAUSEN (Schweiz) und SINGEN (Grossh. Baden).

Aktiengesellschaft der Eisen- & Stahlwerke

Schaffhausen vorm. Georg Fischer Schaffhausen

Weichguss

schmiedbarer Eisenguss
Temperguss — — —

Zu verkaufen event. Lizenz abzugeben

Schweiz. Patent Nr. 24271

betreffend Brennofen mit mindestens
einer Brennkammer zum Brennen v.
Backsteinen und anderen Tonwaren
mittelst Kohle. Reflektanten wollen
sich melden bei der Patentanwalts-
firma Bourry-Séguin & Co.,
Schützengasse 29, Zürich I.

Patent-Bureau
Carl Müller Prospekte
Zürich u. Auskunft
gratis

L. Rychnner, Ing. in Aarau

empfiehlt sich zur Anfertigung von
Projekten für
Behauungspläne, Kanalisationen &
Wasserversorgungen, Drainagen etc.

Spezialität:

Topographische Katasteraufnahmen für

Eisenbahn- & Strassenbau

(Kotierte Kurvenpläne
1:1000 bis 1:5000)

Langjährige Tätigkeit für die
eidg. Landestopographie.

Dr. Münch's
Dauerfarben
bewährte
Specialfarben für
Eisen, Wellblech
Fassaden, Stein, Holzwerk
Dr. Münch & Röhrs, Berlin 21.

Vertreter: C. A. Ulbrich & Co., Zürich.

Best assortiertes Lager
von Ia Qualität

Schwenkseilen,
Flaschenzug- und Aufzugseilen.
15 — 45 mm und bis 200 m lang,

Bindseile

beliebiger Dicke und Länge,
Gerüststricke, Spitzstrangen,
Maurerschnüre, Senkelschnüre,
Drahtseile

für Transmissionen und Aufzüge,
Wagenfett, Seilschmiere, Bast-Tragband
empfiehlt bestens

D. Denzler, Seiler,
Zürich.



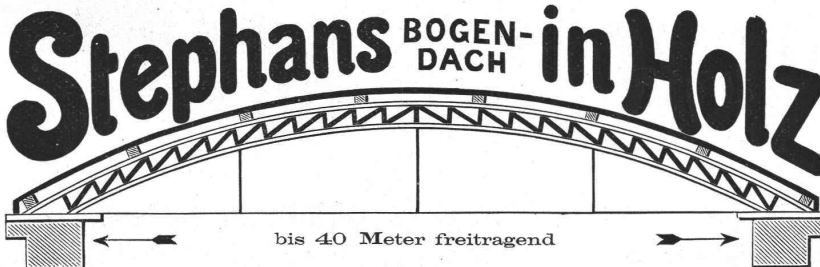
Im Gebrauch
400 000 m²

E. Séguins Euböolithbelag

Garantierte Ausführung durch eigene Arbeiter.

Generalvertreter: Felix Beran, Zürich.

Schöner und billiger als alle Eisen-Konstruktionen ist



bis 40 Meter freitragend

Eignet sich am
besten für
Lagerhäuser
Säle
Werkstätten
Hallen
Fabrizanlagen
etc.

Nach jeder beliebigen Form werden
Konstruktionspläne und statische Berechnungen
kostenlos in kürzester Zeit angefertigt.

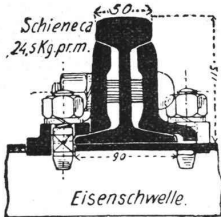
HANS SANZI, Zimmermeister, BASEL

Dampfsäge und Hobelwerk — Bauschreinerei und Glaserei
Parqueterie.

Alleiniges Ausführungsrecht von Stephans Bogendach in Holz.

Prima Referenzen zu Diensten.

Fritz Marti, Aktiengesellschaft, Winterthur

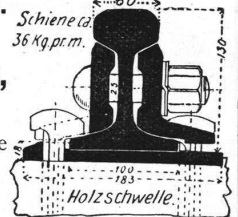


liefert als Vertreter des Neunkircher Eisenwerkes Gebrüder Stumm G. m. b. H. des Eisenhütten-Aktien-Verein Düladingen, sowie anderer Werke ersten Ranges:

Vignole-Schienen, Schwellen, Rillenschienen, Weichen, Kreuzungen,

Achsen, Bandagen, Radscheiben, Radsätze, Kräne, Drehscheiben, Federn, Kupplungen, **Personen- und Güterwagen, Lokomotiven,** sowie alles sonstige Material für den Bau und Betrieb von Eisenbahnen.

Schienen zweiter Wahl für Anschlussgeleise zu reduziertem Preise.



Gesellschaft der Ludwig von Roll'schen Eisenwerke

Filiale: **Giesserei Bern** liefert:



Hebezeuge jeder Art als: **Laufkräne**, und feste od. fahrbare **Drehkräne** für Hand- und speziell **elektrischen** Betrieb; **Aufzüge** für hydraulischen, **elektrischen** und Transmissionsbetrieb.

Eisenbahnmateriale als: **Drehscheiben** und **Schiebebahnen** für Wagen und Lokomotiven; Hand-, **Dampf-** und **elektrischer** Betrieb. **Weichen** für Haupt- u. Nebenbahnen, f. **Vignol-** u. **Rillen-Schienen.** **Barrieren** mit und ohne Verriegelung und Vorläuten.

Zahnstangenoberbau; komplette Seilbahnen

für Güter- und Personentransport. (Eigene patentierte Systeme.) Seit 1898 21 Touristen-Seilbahnen geliefert.

Schleusenanlagen für Hand- und elektrischen Antrieb. Hydraulische, automatische **Zementsteinpressen.**

== Angaben über zahlreiche Ausführungen, Referenzen, Projekte und Kostenvoranschläge stehen zu Diensten. ==

Haussehwamm,

sowie

Schleim- und Schimmelpilze

werden sicher beseitigt, durch das geruchlose

Antinormin.

Farbenfabriken vorm. Friedr. Bayer & Co., Elberfeld.

General-Vertreter für die Schweiz:

Basel: Paravicini & Waldner.

Depôt: Zürich: Ed. Meier, Ecke Lang- u. Bäckerstr. 98

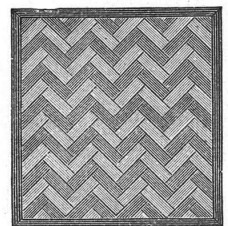
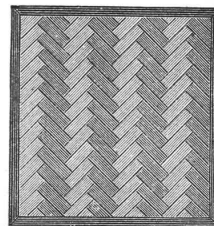
Prospekte und Gebrauchsanweisung stehen jederzeit gern zu Diensten.

Schweiz. Xylolith-(Steinholz)-Fabrik Wildegg

Dr. P. Karrer,

vorm. Rilliet & Karrer.

+ Patent Nr. 9080.



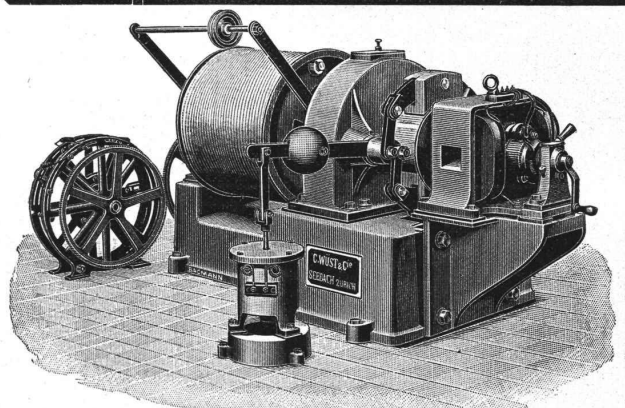
**Auf Blindboden aufgeschraubt;
auf Zementbeton in Mörtel verlegt.**

Nach allen Dessins in viereck, rechteck, achteck und in 3 Farben, Parkett ähnliche Form.

Xylolith feuersicher, warm. — **Steinholz** schalldämpfend, solid.

Muster, Prospekte, Album und Atteste gratis und franko.

Einsig in der Schweiz bis jetzt ca. 200 000 m² Böden und ca. 10 000 Treppenstufen gelegt.



C. Wüst & Comp. in Seebach-Zürich

bauen als Spezialität:

Elektrische Personen- und Warenaufzüge

mit Pfeilradwinde nach eigenem patentiertem System.

Beste Aufzugswinde der Gegenwart,

welche vermöge ihres geringen Stromverbrauchs an jedes Lichtnetz

(also auch Einphasenstrom) angeschlossen werden kann.

Eine **Druckknopfsteuerung** eigenen Systems ermöglicht die Benutzung des Aufzuges **ohne Führer** durch jedes Kind.

Billigste Anschaffungs- und Betriebskosten.

Absolut ruhiger Gang. Präziseste Steuerung. Vorzügliche Fängvorrichtung.

Projekte u. Kostenvoranschläge gratis. Man verlange ausführlichen Prospekt.

Feinste Referenzen über ausgeführte Anlagen.

• BÉTON & FER •

BETON & EISEN

CONCRETE & STEEL

Redaktion und Verlag:

WIEN, I. Kärntnerring 14 (Austria).

HERAUSGEBER:



Dr. Ing. FRITZ v. EMPERGER.



Redaktion und Verlag:

WIEN, I. Kärntnerring 14 (Austria).

Diese Hefte erscheinen fünf- bis sechsmal im Jahre, und zwar alle zwei Monate: am Anfang Oktober, Dezember, Februar, April. Juni und eventuell August.

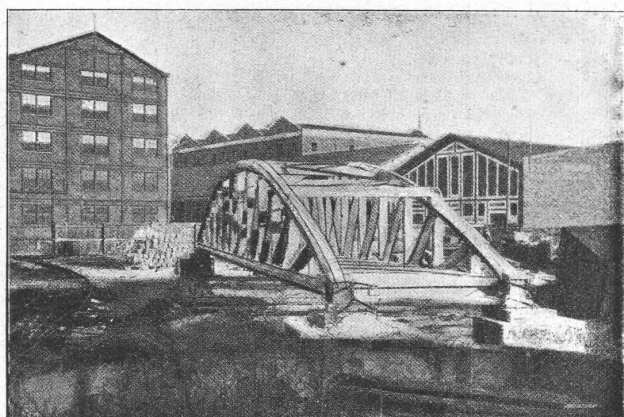
Tous les deux mois un cahier.

Every two months one number.

Jede Buchhandlung kann Ansichtshefte vorlegen.

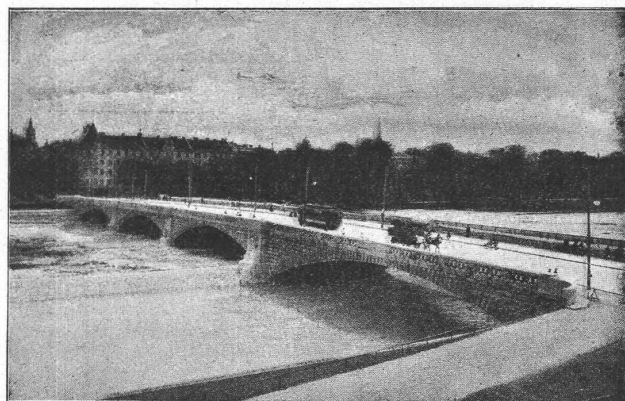
Einladung zum Abonnement!

Der überraschende Erfolg der bisherigen Veröffentlichungen, der uns zur Mitteilung zwingt, daß beide vorherigen Jahrgänge des „Beton & Eisen“ bereits teilweise erschöpft sind und nur mehr heftweise abgegeben werden, veranlaßt uns, den neuen Jahrgang abermals mit einer erhöhten Auflage zu beginnen, um an Interessenten Probenummern abgeben zu können. Anbei legen wir das Inhaltsverzeichnis des Heftes I und die von uns veröffentlichte Liste der Geschäftswelt des „Beton & Eisen“ vor mit der Versicherung, daß dieses Organ, das sich der Mitwirkung der ersten Autoritäten dieses Faches aus aller Herren Länder erfreut, in derselben Weise, wie bisher, fortgeführt werden wird, sowie daß dasselbe durch seine Vollständigkeit und durch seine Beherrschung der neuesten Erscheinungen der Weltliteratur ein Bedürfnis jedes selbständig arbeitenden Ingenieurs und Architekten ist.



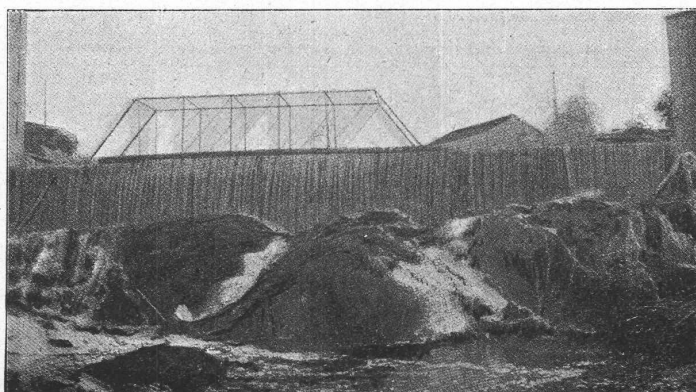
Le pont d'Ivry in Paris.

(Aus Heft I, 1904.)



Die Reichenbachbrücke in München.

Der Verlag von



Ein Staudamm aus Eisenbeton bei Theresa (N.-Y.).

„Beton & Eisen“.

Unsere Kommissionäre für den Buchhandel sind: **Hermann Schulze in Leipzig** und **Lechner & Sohn, Wien, I. Seilerstätte 5.** Um Verzögerungen zu vermeiden, bemerken wir, daß eine Auslieferung durch den Wiener Sortiment-Buchhandel **Lehmann & Wentzel**, den wir früher mit der Besorgung des Verlages betraut hatten, unter keinen Umständen mehr stattfindet.

Heft II erscheint Mitte April.

Internationales Organ für armierten Beton.

Bezugspreis für ein Jahr (5 bis 6 Hefte) 24 Kronen, 21 Mark oder 26 Francs (bei direkter Postversendung: für Österreich-Ungarn 25.20 Kronen, Deutschland 22 Mark, Frankreich und die Länder der Francswährung 29 Francs, England 1 £ 4 sh, N.-Amerika 6 Dollars etc. etc.). Einbanddecken sind zum Preise von 2.60 Kronen (2.40 Mark, 3 Francs) erhältlich.

• BÉTON & FER •

**BETON
& EISEN**

CONCRETE & STEEL

Redaktion und Verlag:
WIEN, I. Kärntnerring 14 (Austria).

HERAUSGEBER:

Dr. Ing. FRITZ v. EMPERGER.

Auslieferungsstelle für den Buchhandel:
Herm. Schulze, Leipzig u. Lechner & Sohn, Wien.

Diese Hefte erscheinen fünf- bis sechsmal im Jahre, und zwar alle zwei Monate: Mitte Oktober, Dezember, Februar, April, Juni und eventuell August.
Tous les deux mois un cahier. Every two months one number.

Tous droits réservés. Alle Rechte vorbehalten. All rights reserved.

Inhalts-Verzeichnis des I. Heftes, Februar 1904.

	Seite		Seite
Zur Geschichte des Verbundes von Beton & Eisen.		Der Bruchversuch mit der Brücke von Jvry aus umschnürtem Beton.	37
»Saxa armata loquuntur«	4	Von A. Considère-Paris	37
Josef Aspdin	5	Some recent tests in the Mass. Institute of Technologie made by	39
Josef Melan	6	Lanza-Boston	40
Aus dem Gebiete der Praxis.		Bimsbetondecken der Vereinigten Maschinenfabrik Augsburg-Nürnberg.	42
Die größte bis jetzt ausgeführte Trägerbrücke in Eisenbeton von 26 m		Weitere Versuche mit Gitterträgern »System Visintini«	44
lichter Spannweite (System Ed. Ast & Co.). Von Ingenieur R. Raab		Einiges über Belastungsversuche. Von R. Johansen-Moskau	46
v. Freiwalde. (Hiezu Tafel I)	7	Effect of Vibration upon the Strength of Concrete. By Ch. W. Spofford-Boston	46
Münchener Brückenbauten II. Die Reichenbachbrücke (Hiezu Tafel II)	9	Zeit- und Streitfragen.	
Ferro-concrete construction at Rockdale England by W. N. Twelvetrees-London	17	Regeln für die Anordnung der Eiseneinlagen in Betoneisenbauten. Von	46
Note sur les traverses de chemin de fer de différents systèmes par		M. R. v. Thullie-Lemberg	47
Victor Forestier-Paris. (Planche Nr III)	19	Über das Wesen und die inneren Kräfte der »Eingespannten Voutenplatten«	47
Ein Staudamm aus Eisenbeton bei Theresa. Von Ambursen &		Vereins- und Personal-Nachrichten.	
Sayles-Watertown (N. Y.)	20	Deutscher Beton-Verein. Hauptversammlung in Berlin	48
Der Landungssteg im Fischereihafen Ymuiden. Von L. A. Sanders-		Neunte Versammlung der russischen Zement-Techniker und -Fabrikanten	48
Amsterdam. (Hiezu Tafel V)	22	in St. Petersburg	48
Eine Radrennbahn in Eisenbeton. Von L. Aebersold-Hannover.		VIII. Congrès des agents et concessionnaires Hennebique-Paris.	49
(Hiezu Tafel IV.)	24	Ein neuer Doctor aus »Beton & Eisen«	49
Report on the Tanzin Department in Egypt.	25	Zur Preisverteilung auf der Deutschen Städteausstellung in Dresden	50
Die Brücke Chanderon-Montbenon in Lausanne.	26	und der Allgemeinen deutschen Ausstellung in Aussig	50
Ein Landungssteg in Eisenbeton (System Hennebique)	31	Zur Ausstellung in St. Louis	50
Fachliche Berichte und Vorschriften.		Rundschau aus den engeren Fachblättern	50
Bestimmungen der österr. Eisenbahnbau-Direktion für die Berechnung		Sonstige Nachrichten aus der Literatur.	
und Ausführung von Eisenbeton-Tragwerken bei offenen Durchlässen		Aus der deutschen Literatur. Von F. v. E.-Wien	51
Provisorische Normen für Eisenbeton, aufgestellt vom Schweizerischen		Aus der französischen Literatur. Von N. de Tedesco-Paris	53
Ingenieur- und Architekten-Verein und ein Bericht von Professor		Aus der britischen Literatur. Von W. N. Twelvetrees-London	54
Schüle-Zürich	28	Aus der nordischen Literatur. Von O. Stenfeld-Kopenhagen	54
Die beiden deutschen Ausschüsse für Eisenbeton und das erste Ver-		Aus der amerikanischen Literatur. Von W. K. Hatt-Lafayette (Ind.)	55
suchsprogramm von Prof. Möller-Braunschweig	30	Aus der polnischen Literatur. Von Thullie-Lemberg	55
Aus dem Gebiete der Theorie und des Versuches.		Bücherschau.	
Graphisch-statische Untersuchung der Schubspannungen von Beton		Theorie of Steel-Concrete Arches and of Vaulted Structures. By W. Cain	55
und Beton-Eisentragern. Von P. Weiske-Cassel.	32	Le costruzioni in calcestruzzo ed in Cemento armato. Ing. G. Vachelli	55

Les articles originaux seront rétribués. Original-Arbeiten werden honoriert. Original articles will be reimbursed.

P. T.

Um rechtzeitige Anmeldung des Abonnements wird gebeten! Nachträgliche Abonnements für 1903 werden jetzt nicht mehr entgegengenommen und sind die Hefte des Jahrganges 1903 nur mehr zum Heftpreis und das Heft 3 nur bei Abnahme eines kompletten Jahrganges erhältlich. Das Heft 3 wird von der Redaktion, wo immer erhältlich, zurückgekauft, resp. umgetauscht. Jedermann, der ein Heft 3 entbehren kann, wird darum dringend gebeten.

Wir werden demnächst mit der Veröffentlichung einer Reihe von größeren Arbeiten in Buchform unter dem Titel: »Forscherarbeiten aus dem Gebiete des Eisenbeton« beginnen.

A partir du numéro V (1903), une analyse de chaque numero »Beton & Eisen« sera régulièrement publiée dans le journal »Le Ciment«. Paris 20 rue de Londres. — Nous constatons ce support avec d'autant plus de satisfaction que du même coup la rédaction du »Ciment« se met à la disposition des abonnés pour leur adresser la traduction des articles signalés après entente; car, quoique reconnaissant la nécessité de tout publier en trois langues, nous nous heurtons à des difficultés matérielles causées par des contrats trop onéreux pour l'administration du journal.

Vollständige deutsche Übersetzungen der veröffentlichten Artikel besorgt die Redaktion gegen ein mäßiges Entgelt. A similar arrangement with regard to english translations shall be published in the next issue.

Die Redaktion von »Beton & Eisen«.

Die Geschäftswelt des Beton & Eisen

***** Dieses Verzeichnis *****
der hervorragenden Betonfirmen
erscheint in jeder Nummer.

The world of Concrete & Steel.

This register of prominent concrete-firms
is published in every number.

Le monde du Béton & Fer.

Cette liste des maisons importantes en béton
est publiée dans chaque numéro.

Belgien.

Brüssel.

Bureau Hennebique, 205 Boulevard du
Hainaut.
Index de la Presse technique, 20 rue de la
Chancellerie.

Deutsches Reich.

Augsburg.

Peter Müller (Konzess. Luipold).
Thormann & Stiefel (Konzess. Hennebique).

Berlin.

A.-G. für Beton- und Monierbau, Potsdamer-
straße 129.
Eggert-Decke, W. 62, Burggrafenstraße 16.
Pulfer & Bidal (Schöneberg), Erdmannstr. 13.
Wayss & Freytag, NW. Alt-Moabit 94.

Biebrich a. Rh.

Dyckerhoff & Widmann.

Bremen.

Karl Brandt (Konz. Hennebique).

Breslau.

Gebrüder Huber (Konzess. Visintini), Neu-
dorferstraße 63.
Hugo Bönnisch, Matthiasstraße.

Charlottenburg.

Dr. G. Rauter, Patentanwalt, Bismarckstraße 108.

Chemnitz.

Gottreich Lohse (Konzess. Visintini).

Cöln.

Gärtner (Konzess. Hennebique), 39 Engels-
bertstraße.

Dortmund.

Franz Schlüter.

Dresden.

Dyckerhoff & Widmann.
Johann Odorico, Leisnigerstraße 74.

Düsseldorf.

Karl Brandt (Konz. Hennebique), Kronenstr. 51.
Wayss & Freytag, A.-G., Blumenstraße 21.

Duisburg.

Duisburger Zementwarenfabrik Carstanjen
& Cie. (Konzess. Visintini).

Frankfurt a. M.

Martenstein & Josseaux, (Konzess. Henne-
bique).
Wayss & Freytag, A.-G., Bettmannstraße 25.

Hamburg.

Hermann Deimling, St. Georg Langereihe 110.
Wayss & Freytag, A.-G., Kl. Reichenstraße 13.

Hannover.

Robert Grasdorf (Konzess. Luipold).
Gebr. Jänecke, Verlag.

Heidelberg

Portland-Zementwerke Heidelberg & Mann-
heim.

Kempten.

A. Kunz & Co. (Konzess. Luipold).

Karlsruhe.

Dyckerhoff & Widmann (Siegwartbalkenfabrik).
Martenstein & Josseaux (Konzess. Luipold).

Lindau.

Mathias J. Schneider, A.-G. (Konzess. Luipold).

Lehrte bei Hannover.

Portland-Zementfabrik Germania.

Leipzig.

Rud. Wölle (Konzess. Möller) Godschedstr. 17.

Magdeburg-Buckau.

Fried. Krupp, Grusonwerk.

Mühlhausen.

A. Münzer (Konzess. Hennebique, Siegwart-
balkenfabrik).

München.

J. Andina, Ohmstraße 14.
Gebrüder Rank (Konzess. Hennebique) Karls-
straße 6.
Wayss & Freytag A.-G., Mozartstraße 2.

Neustadt a. Haardt (Rheinpfalz).

Wayss & Freytag, A.-G., (Zentrale).

Nürnberg.

Dyckerhoff & Widmann.

Stolp i. Pommern.

Zementsteinfabrik „Meteor“ (Konzess. Visin-
tini).

Straßburg i. E.

Wayss & Freytag, Wasselhainstraße 1.
Th. & Ed. Wagner (Konzess. Hennebique)
Büchergasse 14.
Ed. Züblin, Bureau Hennebique, Kuhnstr. 12.

Stuttgart.

Luipold & Co., Olgastraße 71.
Hugo Reck (Konzess. Hennebique), Schloß-
straße 88.
Wayss & Freytag A.-G., Neckarstraße 170.

Dänemark.

Kjöbenhavn.

Bureau Hennebique, Koesthusgade 1.
Jakobsen & Larsen (Konzess. Visintini).
Nydorf.

Egypte.

Cairo.

Bureau Hennebique, rue du Canal Ismailieh.

Bureau Maciachini, Ing. Manuwardi Am-
brosoli.

England.

London.

Bureau Hennebique, 38 Victoria street, West-
minster.

Manchester.

Bureau Hennebique, Grosvenor Chambers
16 Daansgate.

Southampton.

Bureau Hennebique, Maritime Chambers.

Espagne.

Madrid.

Bureau Hennebique, Calle de Serano 5.
Compania de construcciones hidraulicas ed
civiles, 10 Marques de Duero.

France.

Alger.

Bureau Hennebique, 17 Avenue Dujonchay.

Bordeaux.

Bureau Hennebique, 1 Cours du Chapeau-
Rouge.

Caën.

Bureau Hennebique, 34 rue des Jacobins.

Chalons sur Marne.

Bureau Hennebique, 9 rue Pasteur.

Clermont-Ferrand.

Bureau Hennebique, 16 rue André-Moinier.

Dijon.

Bureau Hennebique, 13 rue Sambin.

Lille.

Bureau Hennebique, 18 rue des fleurs.

Lyon.

Bureau Hennebique, 38 Boulevard des Brot-
teaux.

Marseille.

Bureau Hennebique, 6 rue de Coq.

Nancy.

Bureau Hennebique, 166 rue Jeanne d'arc.
France Lanord & Bichaton, 7 Quai Isabey.

Nantes.

Bureau Hennebique, 17 rue d'Alger.

Paris.

A. Bonna, 78 rue d'Anjou.
Ed. Coignet, 20 rue de Londres.
Société Anonyme de Fondation par Com-
pression mécanique du sol. XII 181
rue Michel-Bizot.

V. Forestier Bureau Maciachini, 87 rue de l'Aqueduc.

K. Descroix, Office technique, 66 rue de Provence.

Bureau Hennebique, 1 rue Danton.

Le Sidéro-Ciment, 28 rue de Lyon.

Rouen.

Bureau Hennebique, 37 rue du Champ des Oiseaux.

Saint-Aimé.

Josef Peduzzi (Konzess. Luipold).

Voreppe près Grenoble.

Allard Nicolet & Cie.

Grèce.

Athènes.

Bureau Hennebique, 5 rue Zoodochos Pighis.

Italia.

Bologna.

Bureau Hennebique, 4 via Manzoni.

Genova.

Bureau Hennebique, 2 piazza Corvetto.

Bureau Maciachini, Piazza Seriglio 6.

Società anonima cementi armati, Piazza delle Vigne 4 (Konzess. Melan).

Milano.

Bureau Hennebique, 12 via Morigi.

Ingr. A. Maciachini, 7 via principio Umberto.

Carlo Castiglioni (Konzess. Luipold).

Prof. G. Chini (Konzess. Luipold).

G. A. Porcheddu (Siegwartbalkenfabrik).

Rome.

Bureau Hennebique, 6 via Pié di Marino.

Sampierdarena.

Canorale Pater & Co. (Konzess. Visintini).

Turin.

Bureau Hennebique, Corso Valentino 20.

G. A. Porcheddu, (Siegwartbalkenfabrik).

Venetia.

Emilio Grisostolo (Konzess. Luipold).

Verona.

Ing. Rebonato Bureau Maciachini, Via Tomaso.

Luxemburg.

Wayss & Freytag A.-G.

Netherland.

Amsterdam.

Fabrick van Cement-Ijzer-Werken, Grootte Wittenburgerstraat 108.

Norwegen.

Christiania.

Monier & Cementvarefabrik, Falbesgade 4.

Österreich.

Aussig.

N. Rella & Neffe, Teplitzerstraße 41.

Bregenz.

Bureau Hennebique, Villa Fünfland.

Brünn.

Hruza & Rosenberg, Rathausgasse 1.

Fischmann & Co. (Konzess. Luipold).

Czernowitz.

Josef Proske, Karolinengasse 88.

Dornbirn.

J. Schöch (Konzess. Luipold).

Graz.

G. A. Wayss & Co.

Klagenfurt.

L. Ratzmann, (Konzess. Luipold).

Krakau.

Jakob Better (Konzess. Visintini).

Laibach.

Faleschini & Schuppler (Konzess. Luipold).

Lemberg.

Bureau Hennebique, 38 rue Krzywowa.

Linz.

N. Rella & Neffe, Stockhofstraße 9.

G. A. Wayss & Co., Volksfeststraße 15.

M.-Ostrau.

N. Rella & Neffe, Privozerstraße 10.

Olmütz.

Hruza & Rosenberg, (Konzess. Visintini).

Prag.

K. Herzán & L. Uhlir, II., Vodickova ul.

Hruza & Rosenberg (Konzess. Visintini),

II. Lazarusgasse 5.

G. A. Wayss & Co., II. Taborstraße 54.

Prerau.

K. Herzán & L. Uhlir.

Reichenberg.

Ed. Ast & Co. (Konzess. Visintini), Maria-Theresienstraße 7.

Wien.

Ed. Ast & Co. (Konzess. Visintini), IX. Liechtensteinstraße 41.

Fritz v. Emperger, Techn. Bureau, I. Kärntner-ring 14.

Pittel & Brausewetter, IV. Frankenberg-gasse 13.

N. Rella & Neffe, XVII. Zimmermannngasse 12.

Viktor Tischler, Patentanwalt, VII. Siebenstern-gasse 39.

Verband österr. Portland-Zement-Fabriken, I. Canovagasse 7.

G. A. Wayss & Co., I. Wallfischgasse 13.

Triest.

Carlo Cozzi (Konzess. Visintini).

Rußland.

Jekaterinoslaw.

Monicourt & Egger (Bureau Hennebique)

Perspective Catherine, maison Loukatshof.

Wayss & Freytag, A.-G.

Moskau.

A.-G. für Beton- und andere Bauten,

Myässnitzkaja Haus, Jesmakoff.

St. Petersburg.

Baugesellschaft „Eisen-Beton“ Baskow p.

Nr. 17 (Konzess. Melan).

Monicourt & Egger (Bureau Hennebique)

Tamskaja 18.

Warschau.

M. de Lutoslawski & I. de Sosnowski (Bureau Hennebique), Baudouina 1.

Schweiz.

Basel.

Basler Baugesellschaft (Konzess. Hennebique)

Sodek Freistraße.

Luipold & Co.

Bern.

Anselmier & Cie. (Konzess. Hennebique),
Wohlenstraße.

Baumann & Hänni (Konzess. Luipold).
Pulfer & Bidal.

Fribourg.

Anselmier & Cie. (Konzess. Hennebique).

Genève.

Poujoulat (Konzess. Hennebique), 74 bis route de Carouge.

Lausanne.

Bureau Hennebique, Maison Villard.

Mme. Vre. Ferrari (Konzess. Hennebique), Maupas 38.

De Vallière Simon & Co. (Konzess. Melan).

Luzern.

J. Blattner (Konzess. Luipold).

Internationale Siegwartbalken-Gesellschaft.

Zürich.

Locher & Co.

Arch. Roth (Konzess. Visintini).

Visintini & Weingartner, Gartenstraße 12.

Transvaal.

Bureau Hennebique, Kallenbach P. O. 60. th. 2493.

Turquie.

Constantinople.

Bureau Hennebique, rue Ezaren 9.

Bureau Maciachini, Arch. Perpignani à Galata.

Ungarn.

Agram.

Jos. Dubsky (Konzess. Luipold).

Arad.

Emanuel Kemény, (Konzess. Visintini) Jozsef fbg-ut.

Budapest.

Bureau Hennebique, VIII. Trefort-utca 2.

Jis J. Jenő, VI. Hungaria-körut 72.

J. Schustler (Konzess. Visintini), VII. Damjanich-utca 39.

Pulfer & Bidal.

G. A. Wayss & Co., VII. Damjanich-utca 51.

Hazai Vasbeton Építési Vállalat (Matrai Gfrerer és Groszmann) VI. Nagy János ut. 22.

Preßburg.

Pittel & Brausewetter, V. Blumenthalgasse 13.

Temesvár.

Filip Goldstein (Konz. Visintini). Hunyadi út.

United States of N. A.

Baltimore.

Ferro-concrete Company, 861 Calvert building.

Boston.

Aberthaw Company, 8 Beaconstreet.

Bureau Hennebique, 79 Milk street.

Steel-Concrete Constr. Co., 6 Beaconstreet.

Cincinnati.

L. Eid (Konzess. Hennebique).

Cleveland.

Bureau Hennebique, 1079 Rosebuilding.

Philadelphia.

Bureau Hennebique, 604 Witherspoon-building.

New-York.

Concrete-Steel Eng. Co., Park Rowbuilding.

Bureau Hennebique, 1123 Broadway.

Ransome Concrete Company.

St. Louis.

Saint Louis Hennebique System Co., Benoit-Building.

Bezüglich der unterstrichenen Firmen siehe die Anzeigen!

Der Tarif der Anzeigen wird über Wunsch bekannt gegeben. Um Unberufene fern zu halten, ohne daß die Redaktion Schiedsrichterin sein müßte, so sei bemerkt, daß auch für die Aufnahme in das obige Verzeichnis eine gleichmäßige Gebühr von K 36 (Mk. 32 = Frs. 40) pro Jahr eingehoben wird.