

Zeitschrift: Schweizerische Bauzeitung
Herausgeber: Verlags-AG der akademischen technischen Vereine
Band: 43/44 (1904)
Heft: 15

Werbung

Nutzungsbedingungen

Die ETH-Bibliothek ist die Anbieterin der digitalisierten Zeitschriften auf E-Periodica. Sie besitzt keine Urheberrechte an den Zeitschriften und ist nicht verantwortlich für deren Inhalte. Die Rechte liegen in der Regel bei den Herausgebern beziehungsweise den externen Rechteinhabern. Das Veröffentlichen von Bildern in Print- und Online-Publikationen sowie auf Social Media-Kanälen oder Webseiten ist nur mit vorheriger Genehmigung der Rechteinhaber erlaubt. [Mehr erfahren](#)

Conditions d'utilisation

L'ETH Library est le fournisseur des revues numérisées. Elle ne détient aucun droit d'auteur sur les revues et n'est pas responsable de leur contenu. En règle générale, les droits sont détenus par les éditeurs ou les détenteurs de droits externes. La reproduction d'images dans des publications imprimées ou en ligne ainsi que sur des canaux de médias sociaux ou des sites web n'est autorisée qu'avec l'accord préalable des détenteurs des droits. [En savoir plus](#)

Terms of use

The ETH Library is the provider of the digitised journals. It does not own any copyrights to the journals and is not responsible for their content. The rights usually lie with the publishers or the external rights holders. Publishing images in print and online publications, as well as on social media channels or websites, is only permitted with the prior consent of the rights holders. [Find out more](#)

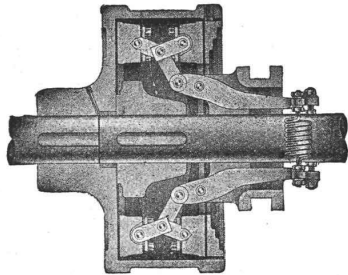
Download PDF: 02.04.2026

ETH-Bibliothek Zürich, E-Periodica, <https://www.e-periodica.ch>

+ Nr. 23860 **Benn's** + Nr. 23860
Patent Reibungskupplung

ist
die beste — die sicherste —
die einfachste — die billigste
 aller existierenden Reibungskupplungen.

Man verlange Kataloge.

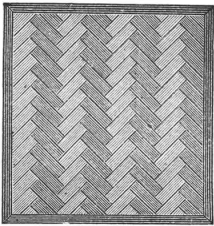


Normale Kupplungen
 auf Lager

Alleiniges Ausführungsrecht für die Schweiz:

Gesellschaft der
L. von Roll'schen Eisenwerke
Eisenwerk Clus (Kt. Solothurn.)
 Abtg.: **Moderne Transmissionen.**

Schweiz. Xylolith-(Steinholz)-Fabrik Wildegg
Dr. P. Karrer,
 vorm. **Billiet & Karrer.**
 + Patent Nr. 9080.



**Auf Blindboden aufgeschraubt;
 auf Zementbeton in Mörtel verlegt.**

Nach allen Dessins in viereck, rechteck, achteck
 und in 3 Farben, Parkett ähnliche Form.

Xylolith feuersicher, warm. — **Steinholz** schalldämpfend, solid.
 Muster, Prospekte, Album und Atteste gratis und franko.

**Einzig in der Schweiz bis jetzt ca. 200 000 m² Böden
 und ca. 10 000 Treppenstufen gelegt.**

Kesselschmiede Richterswil

empfiehlt sich für Lieferungen von
**Blechrohrleitungen, Dampfkesseln, Schweissarbeiten,
 Eisenkonstruktionen** jeder Art und Grösse.
 Projekte, statische Berechnungen, Kostenvoranschläge auf gefl.
 Anfragen.
 Prima Material, solide Arbeit, prompte Bedienung. Prima Referenzen.

Gebrüder Röchling, Basel

Ludwigshafen a. Rh., Ruhrort, Glasgow,
 Saarbrücken, Mailand, Strassburg.

Hochöfen, Eisen- und Stahlwerk | Cokesfabrik in Altenwald.
 in Vöcklingen und Karlshütte

Lager von allen Sorten

Handels- und Konstruktions-Eisen,
 I Eisen, Blech,
 gusseiserne und schmiedeiserne Röhren.

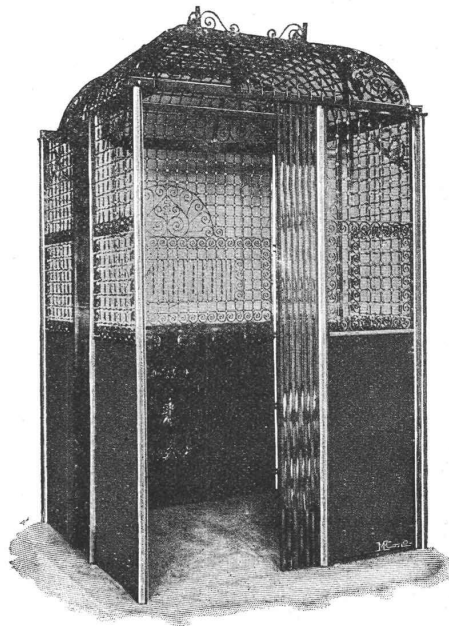
Roheisen, Kohlen, Cokes.

Gusseiserne Röhren

der Hochofen-Gesellschaft „Pont à Mousson“.

**Aufzügefabrik
 Alfred Schindler, Luzern**

Spezialfabrik für elektrische und hydraulische Aufzüge.



Prima Referenzen.

Ueber 500 Anlagen im Betrieb.

Druckknopf-Seilsteuerung, sicherst wirkende Fangvorrichtung,
 geräuschloser Gang, automatische Schachtsicherungen.

Aktien-Gesellschaft, Reussengrube

Thüring. Gewerbe- und Industrie- Ausstellung zu Erfurt 1894. Staatspreis. Telegr.-Adresse: Reussengrube- Gerareuss.	Erdfarben- u. Verblendstein-Fabrik zu Kretzschwitz b. Gera-Reuss Verblendstein-Werke I. Ranges empfiehlt:	Sächs.-Thüring. Industrie- und Gewerbe-Ausstellung zu Leipzig 1897. Ehrenpreis der Stadt Leipzig. Fernspr.-Anschl. Amt Gera Nr. 311.
--	--	---

Verblend- u. Profil-Steine, Terrakotten etc.

in jeder gewünschten Farbe, wie hell- und dunkelrot, lederfarben,
 gelb, lichtgelb, ockergelb, hell- und dunkelgrau (Sandsteinfarben).

Glasuren in allen Farben feinste Qualität, garantiert haar-
 rissfrei und wetterbeständig.

Anfertigung von Zeichnungen für Verblendsteinfassaden gratis.
Grosse Staats- und Privatbauten ausgeführt.
 Zeugnisse von Behörden. Muster gratis und franko.

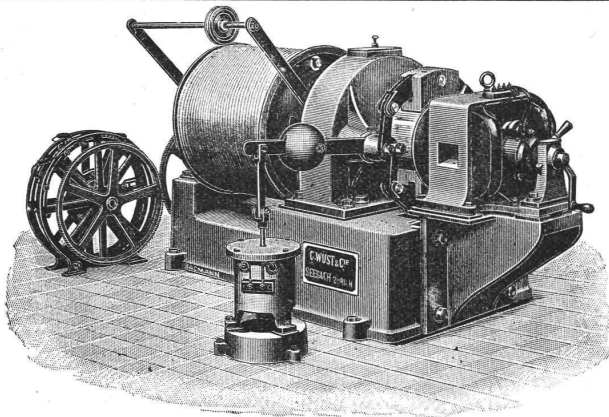
Vertreter: **F. Sponagel & Co., Zürich.**

**Maschinen zum Mischen von Farben, Cement,
 Sand und Beton etc. liefert als Spezialität:**
 Fürstl. Hohenzoll. Maschinenfabrik Immendingen (Baden).

Westdeutsche Eisenbahn-Gesellschaft
 Abteilung Steinbrüche
KÖLN a. Rh., Kaiser Wilhelm-Ring 33
 liefert

Ia. Weiberner Tuffstein,
 gesägt auf Diamant-Sägen zu Verblendern etc. und Backofenplatten, sowie
 in Rohblöcken und Werksteinen nach Mass und Zeichnung, ferner
Pflastersteine und Kleinschlag
 aus ihren Porphyrit-Brüchen b. Kreuznach u. Phonolith-Brüchen b. Brenk (Eifel).
 Eigene Bahnschlüsse in allen Brüchen.
 General-Repräsentant für die Schweiz:
Th. Matthiessen, Regensburg (Zürich).

J. Rukstuhl, Basel
 erstellt auf Grundlage vieljähriger Erfahrung
Centralheizungen
 aller Systeme
Warmwasser — Niederdruckdampf etc.



C. Wüst & Comp. in Seebach-Zürich
 bauen als Spezialität:
Elektrische Personen- und Warenaufzüge
 mit Peilradwinde nach eigenem patentiertem System.
Beste Aufzugwinde der Gegenwart,
 welche vermöge ihres geringen Stromverbrauchs an jedes Lichtnetz
 (also auch Einphasenstrom) angeschlossen werden kann.
 Eine **Druckknopfsteuerung** eigenen Systems ermöglicht die Be-
 nützung des Aufzuges ohne Führer durch jedes Kind.
Billigste Anschaffungs- und Betriebskosten.
Absolut ruhiger Gang. Präziseste Steuerung. Vorzügliche Fangvorrichtung.
 Projekte u. Kostenvoranschläge gratis. Man verlange ausführlichen Prospekt,
 Feinste Referenzen über ausgeführte Anlagen.

Geiger'sche Fabrik, G. m. b. H.
 für Strassen- und Hausentwässerungs-Artikel
Karlsruhe i. B.

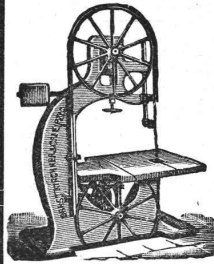
Spül- u. Absperr-Vorrichtungen für Kanäle, Kläranlagen u. s. w.
Schachtabdeckungen.

Sinkkasten für Strassen-, Hof- u. Haus-Entwässerung.
Kran- u. Schlammabfuhr-Wagen zum Reinigen von Sinkkasten.
 Bewährte Konstruktionen. — Höchste Auszeichnungen. — Solide Ausführung.
 Man verlange illustriertes Preisbuch gratis.

In nahezu 200 Städten in Verwendung, unter andern in:
 Breslau — Dresden — Düsseldorf — Frankfurt a. M. — Hannover — Innsbruck
 Karlsruhe — Kiel — Köln — Mannheim — Mülhausen i. E. — München — Posen
 Sofia — Stettin — Strassburg i. E. — Stuttgart — Wien — Zürich u. s. w

General-Vertreter für die Schweiz:
C. A. Grüssy, Civilingenieur, Zürich-Altstetten.

KIRCHNER & Co.,
 Leipzig-Sellerhausen.



Grösste Spezialfabrik von
Sägewerkmaschinen

und
Holzbearbeitungsmaschinen

Ueber 60 000 Maschinen geliefert,
 62 höchste Auszeichnungen.

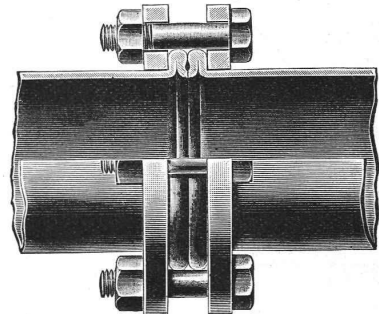
Weltausstellung Paris 1900:

Höchste Auszeichnung „Grand Prix“.
 Filiale: **ZÜRICH, Bahnhofstrasse 89,**
 — TELEPHON 3866 —

Deutsch-Österreichische
Mannesmannröhren-Werke
Düsseldorf

liefern:

Düsseldorf 1902:
 Goldene Staats-Medaille.



Düsseldorf 1902:
 Goldene Ausstellungs-Medaille.

Rohrleitungen für Hochdruck

aus nahtlosem Mannesmann Stahlrohr
 mit patent. Doppelbördel-Flansch-Verbindung
 und anderen Verbindungsarten.

Grosse Längen. — Höchste Betriebssicherheit.
 Vertreter: **Alf. Diener & Cie., Zürich.**

Das Ideal

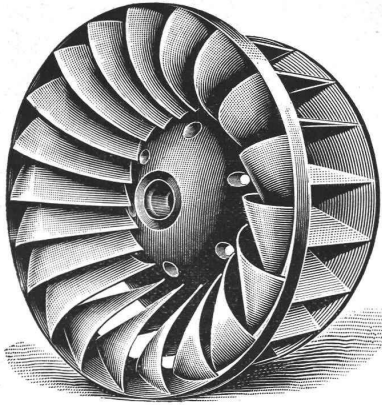
eines eleganten, soliden und billigen Wand-
 belages in Küchen, Badezimmern, Aborten etc.
 sind unsere biegbaren

Email-Wandplatten.

Patentiert in den meisten Kulturstaaten. Prämiert
 mit goldener und silberner Medaille. Prospekte
 und Muster gratis und franko durch

Sulzbach, Frick & Co.,

Telephon 2444. Zürich I, Gessnerallee 28.



Maschinenfabrik St. Georgen bei St. Gallen, Com. Ges. Ludwig v. Süsskind.

Moderne Francisturbinen, mit höchstem Nutzeffekt, speziell auch bei stark reduzierter Wassermenge.

Hochdruckturbinen, Spezialkonstruktion für Gefälle bis 900 m.

Präzisionsregulatoren für alle Turbinensysteme.

Moderne Transmissionen: Universalsupports mit Ringschmierlager.

Warenaufzüge.

== Projekte, Kostenanschläge gratis. ==

Gutehoffnungshütte,

Aktienverein für Bergbau und Hüttenbetrieb
in **Oberhausen 2** (Rheinland)

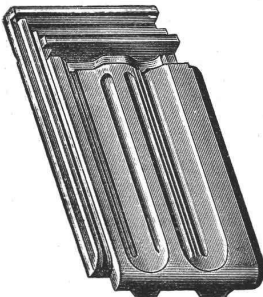
fertigt in ihren mit den neuesten und vollkommensten Einrichtungen ausgerüsteten Werkstätten **als Besonderheit**

Achsen und Radreifen aus bestem **Siemens-Martinstahl** für **Lokomotiven, Tender, und Wagen aller Art,**
Radgerippe, sowohl **Speichenräder** als auch **gewalzte Scheibenräder** aus bestem **Siemens-Martin-Flusseisen** für **Wagen aller Art,**
fertige Radsätze für **Wagen aller Art, sowohl für Voll- als auch für Neben- und Klein-Bahnen.**

General-Vertreter für die Schweiz: **Gebr. Stebler, Zürich.**

TONWARENFABRIK EMBRACH A.-G.

in Embrach, Kt. Zürich.



Steinzeug-Röhren.

„Rostolith“

dauerhaftester **Bodenbelag**

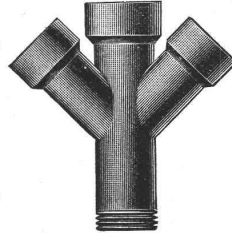
für Fahrstrassen, Trottoirs, Fabrik- und Stallböden,

Steine und Platten (säurefest).

Steinzeug-Platten (Saargemünder Genre).

Glasierte Tonwaren jeder Art.

Dachziegel, Spezialität: glasierte. — Wandverkleidungen.



Gewächshaus.

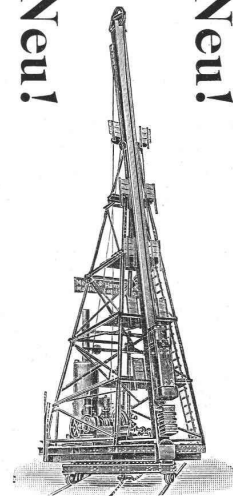
Ein Arzt wünscht ein mit einer Villa übernommenes Gewächshaus **sofort zu verkaufen.**

Gefl. Anfragen sub Chiffre B O 3137 an **Rudolf Mosse, Basel.**

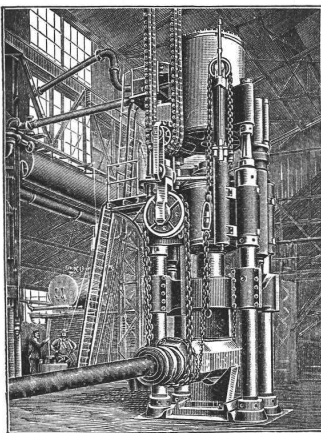
Betonpfahl-Rammen

hervorragend bewährt.

Neu!



Menck & Hambrock
Altona-Hamburg 32.



Dampfhdraulische Schmiedepresse.

Haniel & Lueg Maschinenfabrik Eisen- und Stahlwerk Düsseldorf-Grafenberg.

Hydr. **Nieteinrichtungen** mit beweglichen und festen Nietern,

Hydr. **Blechbiegemaschinen,**

Hydr. **Flansch- und Börtelmaschinen,**

Hydr. **Schmiedepressen, Scheren, u. s. w.,**

Hydr. **Hebevorrichtungen,**

Schmiedestücke aus Stahl, Flusseisen und Nickelstahl, in jeder Grösse bis zu 40000 kg Stückgewicht,

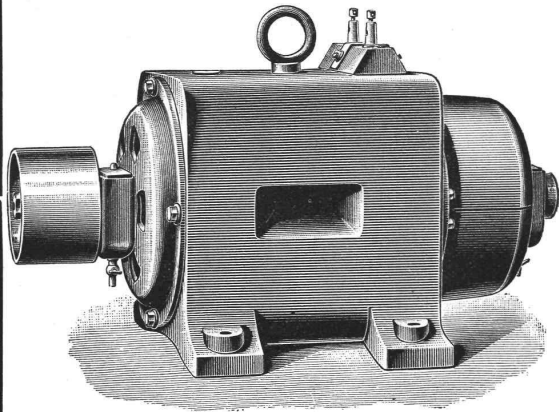
Stahlformguss bis zu 50000 kg Stückgewicht.

Vertreter für die Schweiz: Ingenieur **A. Rubin, Zürich, Bahnhofstr. 94.**

Sür Terrazzoarbeiten
 liefere ich stets prompt:
Marmorkörnungen und Marmorwürfel
 sowie
Steinsande für Cementkunststeine
 in allen Farben und in ausgezeichneter Qualität.
E. Schwenk, Terrazzo- u. Stein-Werke, Ulm a. Donau.
 Muster zu Diensten. Preise billigst.

Elektr. Kapselmotoren

Vollkommen gedeckte Bauart.



Vorteile:
 Alle Drahtverbindungen und beweglichen Teile sind eingeschlossen und vor Staub und Feuchtigkeit geschützt.

Kohlenbürsten
 für Spannungen über 50 Volt.

Ringschmierlager.
 Geringe Bürsterverschiebung und daher keine Funken.

Geringe Erwärmung.

Hoher Nutzeffekt.

Passend für Spannungen von 30—150 Volt. Von dem 4pferdigen Motor an aufwärts werden alle Modelle auch für 250 Volt gebaut und zwar als selbstregulierende Nebenschlussmaschinen.

Installation kompletter Beleuchtungsanlagen mit und ohne Accumulatoren.

Ferner empfehle mich auch für die Lieferung von
magnetischen Scheideapparaten für Müllereien, Messinggiessereien und allen Fabriken mit Zerkleinerungsapparaten;

Permanenten Stahlmagneten;
Telephon-Apparaten mit ganz neuem, lautsprechendem Mikrophon;
Haus- und Hotel-Sonnerien, elektrischen Uhren;
Sicherheitsvorrichtungen gegen Einbruch;
elektr. Türöffnern, Apparaten für phys. Laboratorien;
Vernicklung, Versilberung, Verkupferung aller Art Gegenstände.

A. Zellweger in Uster,
Fabrik für elektr. Maschinen und Apparate.
 Filiale in Zürich: Hirschengraben 78.

Ingenieur, Bauunternehmer,
 mit gross, Bau beschäftigt, **wünscht Association** behufs Uebernahme von weitem Arbeiten. Tüchtiger Fachmann oder stiller Teilhaber mit Kapitaleinlage. Prima Referenzen. Offerten unter Chiffre Z O 2889 an **Rudolf Mosse, Zürich.**

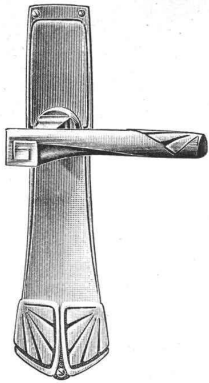
METALLE
FIRMA-
SCHILDER
 hoch oder tief geätzt
 jede Farbe. Grösse u. Façon
MARKWALDER & GANZ
 Specialgeschäft für Bedarfsartikel
 technischer u. kaufm. Bureaux
ST GALLEN.

Reform-Blumentische
 in Kunstschmiede-Arbeit sind originelle Geschenke. Man verlange Abbildungen per Karte.
Vohland & Bär,
 Kunstschmiede, Basel.

Wer
 annonciren will
 — seien es auch nur kleine Anzeigen, wie: Personal-, Vertreter-, Stellungs-, Kaufs-, Verkaufs-, Pacht- u. Mieths-Gesuche — wendet sich mit Vortheil an die
Annoncen-Expedition
Rudolf Mosse
 Centralbureau für die Schweiz:
ZÜRICH
 Theaterstrasse 5.
 Agenturen: Aarau, Basel, Bern, Biel, Chur, St. Gallen, Glarus, Lausanne, Luzern, Schaffhausen, Solothurn, Zofingen.
 Hiedurch erwachsen dem Inserenten keine Mehrkosten, dagegen eine Reihe von Vortheilen, wie: kostenfreie fachmännische Berathung hinsichtlich zweckentsprechender Abfassung der Annonce, auffälliger Ausstattung derselben, Wahl der bestgeeigneten Blätter etc.
 Katalog gratis.

Grandes Carrières St-Imier (Jura)
Oeschger, L'Hardy & Co.,
 Nachfolger von Rothacher & Co.
 — Hellgelber Kalkstein —
Druckfestigkeit 1892 kg per cm², politurfähig, gleichmässige Struktur, Werkstücke in allen Grössen bis zu 5 m³.

HEIM-RIEMEN  **HEIM-RIEMEN**
 **Jacob, Wiederkehr & Co.** 
 Winterthur



C. F. Ulrich, Niederdorfstrasse 20, Zürich

Spezialgeschäft für Baubeschläge.

Niederlage der acht amerikanischen Bommerbänder für Windfangtüren.

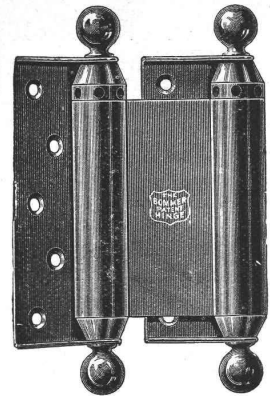
Moderne Tür- und Fensterbeschläge

in feinsten Ausführung und in allen Farben.

Permanente Ausstellung.

Musterbücher franko.

Auf Wunsch Auswahlsendungen.



Moderne

deutsche, französische

Tekko-

Schweizer-Fabrikat,
waschbar,

Sanderson's

erstklass. engl. Fabrikat,

Lincrusta-

schönster Ersatz für

Engl. Plafond-

plastisch, leicht,

apeten

und englische Fabrikate

apeten

(Haupt-
Depot)

enorm solid,
desinfizierbar.

apeten

wunderschöne Friese.

apeten

Holztafer, billige.

apeten

dauerhaft.

Letzte Neuheit: Fab-Ri-Ko-Na

amerikanischer Wandstoff, in allen Farben,

uni oder künstlerisch bemalt (Alleinvertretung für die Schweiz).

Musterkarten und Kataloge auf Wunsch umgehend franko.

Voranschläge prompt. — Zivile Preise. — Sorgfältige Ausführung.

J. Bleuler, Tapetenlager,

38 Bahnhofstr. - ZÜRICH - Bahnhofstr. 38

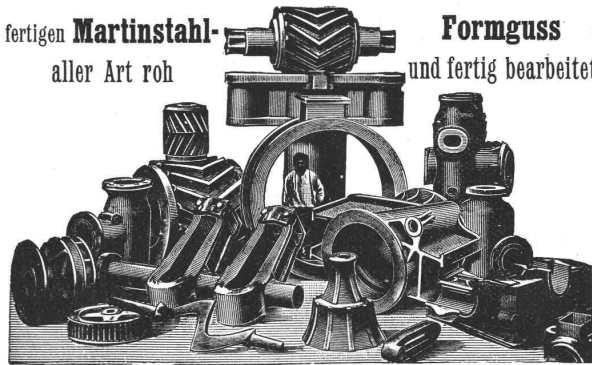
Oeking & Co., Düsseldorf

Gusstahlwerk

fertigen Martinstahl-
aller Art roh

Formguss

und fertig bearbeitet



für Walz- und Hammerwerke:

Spindeln, Muffen, Einbaustücke, Walzenständer, Kammwalzen,
Zahnräder, Sättel, Hammerbäre etc. etc.

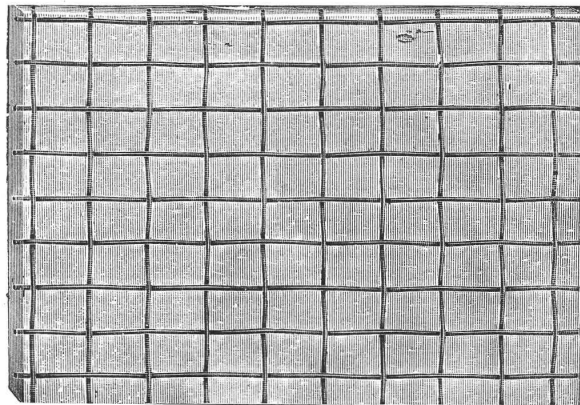
Für Maschinenfabriken, Schiffswerfte, Brückenbau-
anstalten, Elektrizitätswerke.

Zahnräder, Bagger- und Schiffsteile, Pumpenteile, Kesselteile, Polgehäuse,
Presszylinder, Brückenaufleger, Pendel, Steinformen, Räder u. Radsätze etc.

Echtes Drahtglas von St. Gobain

liefern ab Lager und ab Fabrik billigst

Grösste Haltbarkeit unter Garantie.



Helles Licht.

die Vertreter:

Ruppert, Singer & Cie., Zürich.



Saturn-Schiebetür-Beschläge

Spenglers-Pendeltür-Beschläge

Moderne Tür- u. Fensterbeschläge.

Preisermässigung für die Schweiz! Listen auf Wunsch.

Franz Spengler, Spezialfabrik für moderne Baubeschläge,
Berlin S. W., Lindenstr. 44.



FABRIK KEIM FARBEN
MÜNCHEN

A KEIM MINERAL KÜNSTLER FARBEN

B KEIM MINERAL DECORATIONS FARBEN

KEIM ANST RICH FARBEN

HALTEN AM BESTEN IM WETTER

HÄRTEN · U · ERHALTEN · DEN · VERPUTZ

ALT-BEHÄHRT

WASCHBAR

Farbenharte od. Copialis Franco

Halbpreis für Col. C.

Rudolf Mosse,

Alleinige Inseratenannahme der Schweiz. Bauzeitung.

Bauführer
gesucht. Offerten unter Z F 2831 an **Rudolf Mosse, Zürich.**

Gesucht
in ein grösseres Baugeschäft der Ostschweiz ein in jeder Beziehung praktisch und theoretisch gebildeter, selbständiger

Bauführer
für die Leitung des Kundengeschäftes.
Eintritt baldmöglichst.
Gefl. Offerten sub Z Y 2874 an **Rudolf Mosse, Zürich.**

Jüngerer
Bauführer,
Architekt, tücht. Praktiker, deutsch und französisch sprechend, für die französische Schweiz gesucht. Eintritt sofort.

Gefl. Offerten unter Angabe von Referenzen und Gehaltsansprüchen mit Zeugnissen begleitet sub Chiffre Z K 2835 an die Annoncen-Exped. **Rudolf Mosse, Zürich.**

Eine Bauunternehmung sucht für eine grosse Arbeit in Oesterreich einen tüchtigen, erfahrenen

Loosbauführer,
der im Tunnelbau und Bau von schwierigen Gebirgsbahnen versiert ist. Offerten nur von Herren mit längerer Praxis sind unter Beischluss von Zeugnisabschriften und Angabe der Gehaltsansprüche unter Chiff. C R 1000, Wien, hauptpostlagernd zu senden.

Baumeister,
welche sich speziell mit chaletartigen Bauten (Berner- und Bündtnerstyl) befassen, wollen sich melden sub Z P 2840 bei der Annoncen-Exped. **Rudolf Mosse, Zürich.**

Gesucht:
Junger
Architekt,
selbständig arbeitend, fl. Zeichner, auf ein Architekturbureau in einer Stadt der Ostschweiz.
Offerten unter Chiffre Z F 2906 an die Annoncen-Expedition **Rudolf Mosse, Zürich.**

Avis!
Wenn ein
Ingenieur oder Techniker
etc. Stellung etc. sucht, wende er sich an das
Techn. Arbeits-Bureau Spitz & Co., Berlin W. 57.

Bau-Ingenieur,
1 Jahr Werkstattpraxis, 9 Semester Hochschulbildung, sucht Anfangsstellung, Eisenbahnbau bevorzugt.
Offerten gefl. sub Z Z 2600 an **Rudolf Mosse, Zürich.**

Junger Elektro-Techniker,
Absolvent des Techn. Winterthur, mit 2-jähr. Werkstattpraxis, sucht bei bescheidenen Ansprüchen Engagement bei Inst.-Geschäft oder Elektr. Firma für Montage von Starkstromanlagen. Gefl. Angeb. unter Chiffre Z S 2768 an **Rudolf Mosse, Zürich.**

Junger Bauzeichner,
mit 4 1/2-jähriger Bau- und Bureau-praxis und 1 Semester Baugewerkschule, sucht, gestützt auf gute Zeugnisse, sofort Stellung in einem Baugeschäft. Offerten unter Z C 2803 an **Rudolf Mosse, Zürich.**

Ingenieur électricien,
Suisse, diplômé de Zurich, 6 ans de pratique dans grandes maisons en calcul, construction et essais de machines et appareils, cherche position sérieuse, Suisse ou étranger; parle allemand et français. ADR. offres sous init. Z S 2243 à **Rodolphe Mosse, Zurich.**

Maschinen-Ingenieur
mit reichen Erfahrungen im Bau von Dampf-Masch., Transmissionsen, hydr. Pressen etc., mehrere J. Chef von techn. Bureaux im In- und Auslande, sucht Stelle als Bureauchef oder Vertreter von ersten Firmen für die Schweiz oder Italien. Ia. Zeugnisse, Sprachkenntnisse. Lohnende Spezialität könnte eingeführt werden. Gefl. Offerten unter Chiff. Z C 2778 an **Rudolf Mosse, Zürich.**

Architekt,
akadem. gebildet, mit mehrjähriger Bureau-praxis, sucht Stellung. Gefl. Offerten unter M A 8368 an **Rudolf Mosse, München.**

Diplomierter
Bau-Ingenieur,
mit mehrjähriger Praxis in Eisenbahnbau, Hafenbau u. s. w., auch in den Tropen, sucht passende Stellung, auch überseeisch. Beste Referenzen, spricht deutsch, franz. und englisch. Offerten unter S D 132 an **Haasenstein & Vogler, Zürich.**

Wegen Todesfall zu verkaufen
ein guterhaltener Bau-Theodolit, eine konische Kreuzscheibe und 2 grosse Zeichnungstische.
Bellerivestr. 24, I. Stk., Zürich.

Hervorragend tüchtiger
Hochbautechniker,
vollkommen praktisch in Bauführung jeden Umfanges, sucht dauernden u. selbständigen Posten nach aussen per sofort oder später.
Gehaltsansprüche pro Monat bis 650 Kronen.
Gefl. Offerten unter M E 8436 an **Rudolf Mosse, München.**

Parktor
in Kunstschmiedearbeit statt Fr. 6000 für Fr. 2000 zu verkaufen. Ab-bildungen umgehend. Anfragen sub Chiffre B N 3138 an **Rudolf Mosse, Basel.**

Techniker,
mit längerer Tiefbaupraxis in Bureau u. Feld, guter Zeichner, sucht Stelle bei Bauunternehmung, Ing.-Bureau oder bei städtischer od. kantonalen Verwaltung.
Gefl. Angebote sub Z C 2753 befördert die Annoncen-Expedition **Rudolf Mosse, Zürich.**

Architekt
(Schweizer), künstl. befähigt, mit Bureau-praxis, sucht Engagement. Beste Referenzen.
Offerten sub Z L 2911 an **Rudolf Mosse, Zürich.**

Vertretungen.
Junger, selbständiger Architekt mit genügend eigenen Lokalitäten, wäre ev. geneigt, Vertretungen von soliden Firmen in der Baubranche zu übernehmen. Derselbe wohnt in einem Hauptort der Ostschweiz und ist in die dortigen Baufirmen (spez. Kt. Graubünden) gut eingeführt.
Offerten befördern unter Chiffre H 766 ch **Haasenstein & Vogler, Zürich.**

Benzinmotor Binkert.
Unternehmer wünscht einen neuen oder wenig gebrauchten **Benzinmotor** mit Bauwinde, System Binkert-Siegwart zu kaufen. Offerten an **B. Pasche, Grange Canal, Genève.**

Zu verkaufen
aus d. Nachlasse eines Ingenieurs:
1 Wagnersches Nivellierinstrument samt Latte (noch ganz neu), 1 Planimeter, 1 grosser Transporteur mit Nonius, 1 Rollineal in Messing, 1 Messinglineal, 1 Stahllineal, 1 Winkelspiegel, 4 Transversalmassstäbe, 1 Stahlmessband, 1 grosses Reisszeug (Kern).
Offerten sind gefl. schriftlich direkt an Frau **Meley-Platel, Grüneckweg 14, Bern,** zu richten.

Zu verkaufen
event. Lizenz abzugeben:
Schweiz. Patent Nr. 16807

betr. Métier à tisser dans lequel les fils de trame sont placés dans la chaîne en longueurs déterminées sous forme d'une série de lacets indépendants;
Schweiz. Patent Nr. 16656
betr. Porte-fil pour métier à tisser disposé pour recevoir le fil d'une source d'alimentation extérieure;
Schweiz. Patent Nr. 10110
betr. Typenschreibmaschine, bei welcher der Wagen während des Schreibens entweder von links nach rechts, oder in umgekehrter Richtung bewegt werden kann.
Reflektanten wollen sich meld. bei der Patentanwaltsfirma **Bourry-Séquin & Co., Schützeng. 29, Zürich I.**

Zementröhren-Formen
H. Kieser, Zürich.
Diplom der schweiz. Landesausstellung Zürich 1883.
Diplom I. Kl. der kantonalen Gewerbeausstellung Zürich 1894.
Silberne Medaille der schweiz. Landesausstellung Genf 1896.



Georg Meyer & Kienast
Bahnhofplatz Zürich.
Photographische Artikel.
Zum Photographieren von Architekturen etc. empfehlen wir photogr. Apparate von Fr. 3.75 an.
»»» **Katalog gratis.** «««

Fabrik-Zeichen gesetzl. geschützt.
Präzisions- und Schul-Reisszeuge.
E. O. Richter & Co.,
Chemnitz in Sachsen

L. Rychner, Ing.
in **Aarau**
empfiehlt sich zur Anfertigung von Projekten für **Bebauungspläne, Kanalisationen & Wasserversorgungen, Drainagen etc.**

Spezialität:
Topographische Katasteraufnahmen für **Eisenbahn- & Strassenbau**
(Kotierte Kurvenpläne 1:1000 bis 1:5000)
Langjährige Tätigkeit für die eidg. Landestopographie.

Rollbahnen
neu und gebraucht zu Kauf und Miete

Stahlbahnwerke
Freudenstein & Co., A. G.
MÜNCHEN, Schwanthalstrasse 86

Patent-Bureau
J. Amund Ing. Werdmühleg. Zürich