

**Zeitschrift:** Schweizerische Bauzeitung  
**Herausgeber:** Verlags-AG der akademischen technischen Vereine  
**Band:** 43/44 (1904)  
**Heft:** 14

## **Werbung**

### **Nutzungsbedingungen**

Die ETH-Bibliothek ist die Anbieterin der digitalisierten Zeitschriften auf E-Periodica. Sie besitzt keine Urheberrechte an den Zeitschriften und ist nicht verantwortlich für deren Inhalte. Die Rechte liegen in der Regel bei den Herausgebern beziehungsweise den externen Rechteinhabern. Das Veröffentlichen von Bildern in Print- und Online-Publikationen sowie auf Social Media-Kanälen oder Webseiten ist nur mit vorheriger Genehmigung der Rechteinhaber erlaubt. [Mehr erfahren](#)

### **Conditions d'utilisation**

L'ETH Library est le fournisseur des revues numérisées. Elle ne détient aucun droit d'auteur sur les revues et n'est pas responsable de leur contenu. En règle générale, les droits sont détenus par les éditeurs ou les détenteurs de droits externes. La reproduction d'images dans des publications imprimées ou en ligne ainsi que sur des canaux de médias sociaux ou des sites web n'est autorisée qu'avec l'accord préalable des détenteurs des droits. [En savoir plus](#)

### **Terms of use**

The ETH Library is the provider of the digitised journals. It does not own any copyrights to the journals and is not responsible for their content. The rights usually lie with the publishers or the external rights holders. Publishing images in print and online publications, as well as on social media channels or websites, is only permitted with the prior consent of the rights holders. [Find out more](#)

**Download PDF:** 05.02.2026

**ETH-Bibliothek Zürich, E-Periodica, <https://www.e-periodica.ch>**

# Schweizerische Bauzeitung

Wochenschrift

für Bau-, Verkehrs- und Maschinentechnik

Herausgegeben  
von

A. WALDNER

Dianastrasse Nr. 5, ZÜRICH II.

Verlag des Herausgebers. — Kommissionsverlag: Ed. Raschers Erben, Meyer & Zellers Nachfolger in Zürich.

Organ

Abonnementspreis:

Ausland. 25 Fr. für ein Jahr  
Inland. 20 „ „ „

Für Vereinsmitglieder:

Ausland. 18 Fr. für ein Jahr  
Inland. 16 „ „ „

sofern beim Herausgeber  
abonniert wird.

Abonnements

nehmen entgegen: Heraus-  
geber, Kommissionsverleger  
und alle Buchhandlungen  
und Postämter.

Insertionspreis:

Für die 4-gespaltene Petitzeile  
oder deren Raum 30 Cts.  
Haupttitelseite: 50 Cts.

Inserate

nimmt allein entgegen:

Die Annoncen-Expedition

RUDOLF MOSSE,

Zürich,

Basel, Bern, St. Gallen,  
Berlin, Breslau, Dresden,  
Frankfurt a. M., Hamburg,  
Köln, Leipzig, Magdeburg,  
München, Stuttgart, Wien.

des Schweizer. Ingenieur- und Architekten-Vereins und der Gesellschaft ehemaliger Studierender des eidg. Polytechnikums in Zürich.

Bd XLIII.

ZÜRICH, den 2. April 1904.

Nº 14.



## Germania-Linoleum

System Walton

Vorzügliche Baumarke

Nairns Patente

Wirz & Baader

Basel,

Vertreter für Basel u. den Jura.

Schuster & Co.

St. Gallen und Zürich,

General-Vertreter d. Germaniamarke.

Für  
Lieferung  
von

## Eisenkonstruktionen

Brückenbau-Anstalt

empfeht  
sich die

Bosshard & Cie., E. A.-G.,  
Näfels.

### Bau-Ausschreibung.

Die Korrekturenarbeiten am Dorfbach Sachsels — Schalenerstellung — im Kostenvoranschlag von Fr. 30000 werden hiemit zur freien Konkurrenz ausgeschrieben.

Pläne, Bauvorschriften und Akkordbedingungen liegen auf dem Bureau des Kantonsingenieurs zur Einsicht auf.

Eingaben sind bis längstens **den 10. April nächsthin** der kant. Baudirektion in Sachsels verschlossen und mit der Aufschrift «Dorfbach Sachsels» versehen, einzugeben.

Sarnen, den 24. März 1904.

Per kant. Baudirektion,  
Der Kantonsingenieur:  
Seiler.

### Konstrukteur gesucht

für **Ziegeleimaschinen**. Verlangt wird mehrjährige Praxis, Selbständigkeit, seriöser und verträglicher Charakter. **Dauerndes Engagement.**

Anmeldungen mit Zeugnisabschriften, Referenzen, Gehaltsansprüchen und Photographie unter Chiffre **Z. V. 2696** an Rudolf Mosse, Zürich.

### Wegbau Fly-Bättlis Gemeinde Amden.

### Lieferung des Geländers.

Der Gemeinderat von Amden eröffnet die Konkurrenz über Lieferung und Versetzen des **eisernen Geländers** für den Weg von **Fly nach Bättlis, längs des Wallensees.**

Gesamtlänge 1150 m.

Die Eingabeformulare können vom Gemeindeamt Amden bezogen werden, wo auch der Plan für das Gelände aufliegt und nähere Auskunft erteilt wird. Die **Eingaben** sind verschlossen bis spätestens **zum 15. April a. c.** dem Gemeinderat Amden einzureichen.

Amden, 24. März 1904.

Der Gemeinderat.

### Bau-Ausschreibung.

Für Vergrößerung und Renovation der **Pfarrkirche in Hasle** und Aufbau des Turmes werden vorläufig die Maurer- und Verputz-, sowie die Zimmermanns-, Spengler- und Dachdecker-Arbeiten vergeben.

Bewerber um solche Arbeiten können Einsicht von Plan und Pflichtenheft bei der Kirchenverwaltung nehmen. Eingabe-Termin bis 10. April.

Die Kirchenverwaltung.

### 28 Stück Sulzersche Rippenheizkörper

sehr billig abzugeben wegen Heizungs-Aenderung.

Anfragen an

Kurhaus Davos — Davos-Platz.

**K. S. Techn. Hochschule in Dresden.**

Das Studienjahr beginnt zu Ostern.

Im **Sommer-Semester 1904** Anfang der Vorlesungen und Uebungen am 18. April. Anmeldungen zum Eintritt vom 14. April ab. Das Verzeichnis der Vorlesungen und Uebungen samt den Stunden- und Studienplänen ist gegen Einsendung von 60 Pfg. (nach dem Ausland 1 Mk) vom Sekretariat zu beziehen.

**Ingenieure gesucht.**

**Acquisitions-Ingenieur** für die Projektierung von Elektrischen- und Dampf-Turbinen-Anlagen. Schweizer, welcher der deutschen und französischen Sprache in Wort und Schrift vollständig mächtig ist, bevorzugt. Praktische Erfahrungen im Acquisitionsfach und im Ausarbeiten von grösseren Projekten unbedingt erforderlich.

**Projektierungs-Ingenieur für Bahn-Abteilung** mit praktischen Erfahrungen im Bau von Gleichstrom- und Wechselstrom-Bahnen. Gründliche Kenntnisse der deutschen und französischen Sprache unbedingt erforderlich, diejenigen der italienischen Sprache erwünscht.

Offerten mit Angabe über bisherige Tätigkeit und Gehalts-Ansprüche unter Beifügung von Photographie und Zeugnisabschriften an die

**Aktiengesellschaft  
Brown, Boveri & Cie.,  
Baden.**

**Technikum der Stadt Le Locle**

(Französische Schweiz)

Uhrmacherei und Nebenzweige. Feinmechanik. Elektrotechnik. Moderne Installationen. Geräumige Werkstätten. Das Neueste in Werkzeug. Astronomische Einrichtungen. Laboratorien für industrielle Messungen und Versuche. Sammlungen.

**Theoretisches Studium** sowie **praktisches Arbeiten.**

Eröffnung des Schuljahres: **15. April.**

Reglement und Programme auf Wunsch durch den  
Administrateur des Technikums. H 955 C

**Geschäft der Holzbearbeitungsbranche**  
billig zu verkaufen.

Dasselbe liegt sehr günstig in einer im Aufblühen begriffenen Stadt, Eisenbahnknotenpunkt. Es besteht in **grossen** geräumigen Lokalitäten, mit allen Holzbearbeitungsmaschinen versehen, nebst dem nötigen Schreiner- und Glaserwerkzeug. Ebenso gehört eine **kleine Schlosserei** mit Werkzeug und Maschinen, sowie kleinere Stallung mit Remise und grossem Ladenschuppen, Magazin und Bureaulokal dazu. Das Ganze ist auf ebenem Areal, ca. 8000 m<sup>2</sup> fassend, mit Hag umgeben. Neuer elektr. Motor, 30 P. S. Kraft billig.

Für jüngern, tüchtigen Fachmann mit Ia. Referenzen und etwas Kapital die beste Gelegenheit, sich grösseres Geschäft zu gründen, da sich die jetzigen Besitzer ev. mitbeteiligen würden. Offerten und Anfragen unter Chiffre Z E 2180 an die Ann.-Exped. **Rudolf Mosse, Zürich.**

**Zu verkaufen**

ein gut akkreditiertes flott arbeitendes

**Baugeschäft**

an bedeutendem Fremdenplatze des Oberengadins gelegen.

Dasselbe besitzt schöne Kundschaft und wird nur Familienverhältnisse halber abgetreten.

Nähere Auskunft erteilt

**J. Cantieni, Agenturbureau  
in St. Moritz.**

**LITOSILO**

fugenloser, unverbrennlicher **Bodenbelag**, wird **direkt auf** rohen **Beton, Holz, Stein**, od. sonstigen, auch alten und unregelmässigen, immerhin soliden Unterboden gegossen, verbindet sich mit diesem zu einem untrennbaren Ganzen und ist anerkannter Weise

**der beste hygienische Nutzboden.****PYRASPI**

**Feuerschutz  
Holz Anstrich  
Farbe.**

Prospekte, Muster, Versuchsobjekte, Kostenanschläge gratis.

**Ch. H. Pfister & Co., 10 Leonhardstrasse, Basel.**

Fabrikation bautechnischer Spezialitäten.

Unternehmung für Bodenbelag in Litosilo.

**In günstiger Lage  
Fabrikgebäude**

ist ein

mit konstanter Wasserkraft **zu verkaufen** event. **zu verpachten.**

Gefl. Offerten unter Z L 511 an die

Annoncen-Expedition **Rudolf Mosse Zürich.****Werkmeister.**

Die durch Hinschied erledigte Stelle unseres Werkmeisters für Holzeinkauf, Zimmer- und Schreinerarbeiten ist beförderlich neu zu besetzen.

Auskunft erteilen und Anmeldungen mit Zeugnissen nehmen bis 5. April 1904 entgegen

**Kuoni & Cie.,**

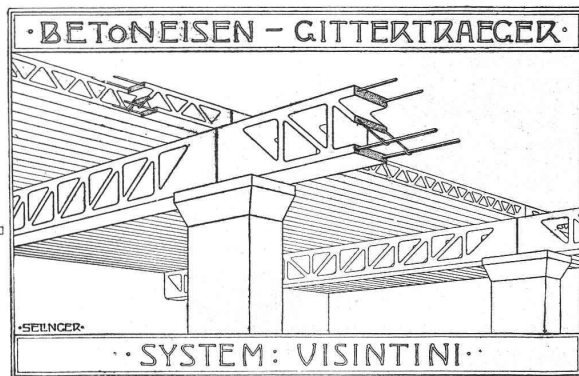
Baugeschäft und Châletfabrik in Chur.

**Walter Roth**

Baugeschäft und Technisches Bureau  
für

**Eisenbeton-Konstruktionen**

Seefeldstr. 148 — Zürich V — Seefeldstr. 148

**Generalvertreter der**

Prämiert auf der «Fire Exhibition» 1903 in London

**für die Ost- und Zentralschweiz.**

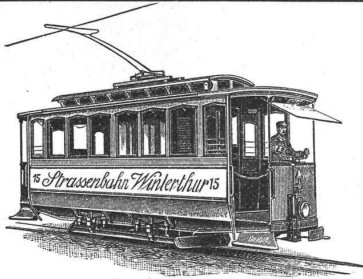
Absolut feuersichere, schalldichte und höchst tragfähige, fertige Decken-Konstruktion, einfacher Einbau, ohne Schalung für Wohn- und Geschäftshäuser, Schulen, Fabriken sowie Treppen, Gewölbe, Dächer, Brücken etc.

Entwürfe, stat. Berechnungen, Ausführungen.

Unterlizenzen sind zu vergeben.

**Schmal's****Oberlichtöffner  
Fenstersteller****die besten!**

Generalvertreter: F. Beran, Zürich.



Elektrische  
**Strassenbahnen**  
mit Gleich-  
und Mehrphasenstrom.

Aktiengesellschaft vormals

**Joh. Jacob Rieter & Co., Winterthur.**

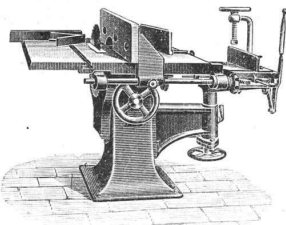
Paris 1900. Grand Prix; 3 goldene und 1 silberne Medaille.

Komplete Anlagen für  
**Elektrische Beleuchtung u. Kraftübertragung**  
**Elektrische Bahnen.**

Elektrischer Antrieb einzelner Arbeitsmaschinen.

**Hydraulische Anlagen:**

Turbinen Francis, Jonval, Girard, Pelton,  
Präzisionsregulatoren, hydraulische und elektrische Bremsregulatoren.

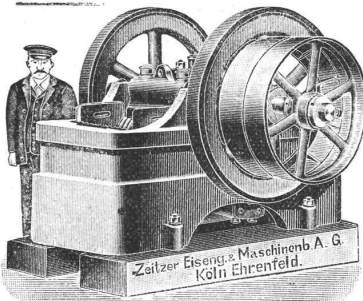
**Maschinenfabrik & Eisengiesserei Schaffhausen**vormals **J. Rauschenbach.****Holzbearbeitungs-Maschinen:**

Vollgatter, einfache Sägegänge, Bau- und Brennholz-Fräsen, Bandsägen, kombinierte Universal-Bandsägen mit 4 Apparaten, Kreissägen mit und ohne Bohraparat, Dickehobelmaschinen, Abrichtmaschinen, kombinierte Hobel- und Abrichtmaschinen, Langlochbohr- und Stemmaschinen, automatische Hobelmesser-Schleifmaschinen etc. etc.

**Vorzügliche Konstruktion.****Billigste Preise.****Solide Ausführung.**

Zahlreiche Referenzen.

Kataloge gratis und franko.

**Zeitzer Eisengiesserei u. Maschinenbau Aktien-Gesellschaft.**

Zweigniederlassung KÖLN EHRENFELD, vorm. LOUIS JÄGER.

**Ziegeleimaschinen**

aller Art wie: Strangpressen, Falzziegelpressen, Nackpressen, Walzwerke, Tonmischer,  
Komplette Ziegelei-Anlagen, Falzziegel, Tonröhren und Chamotte-Fabriken.

**Zerkleinerungsmaschinen**

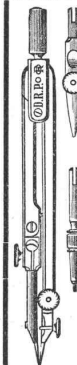
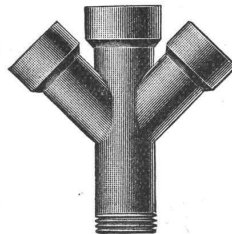
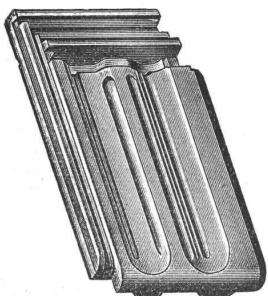
für Hartzerkleinerung. Komplette Zerkleinerungs-Anlagen, Schotteranlagen, Kieszerkleinerungen, Kokszerkleinerungs- u. Siebanlagen, Dampfmasch., Dampfkessel, Transmissionen.

**TONWARENFABRIK EMBRACH A.-G.**

in Embrach, Kt. Zürich.

**Steinzeug-Röhren.****„Rostolith“****dauerhaftester Bodenbelag**

für Fahrstrassen, Trottoirs, Fabrik- und Stallböden,  
**Steine und Platten** (säurefest).

**Steinzeug-Platten** (Saargemünder Genre).**Glasierte Tonwaren jeder Art.****Dachziegel, Spezialität: glasierte. — Wandverkleidungen.**Fabrik-Zeichen  
gesetzl. geschützt.

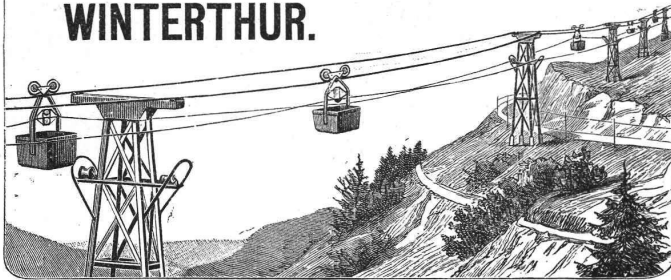
Präzisions- und Schul-  
Reisszeuge.

**E. O. Richter & Co.,**  
Chemnitz in Sachsen

**Patent-Bureau**  
J. Aumund Ing. u. Arch. Zürich



## Fritz Marti A.-G. WINTERTHUR.



### Drahtseil-Bahnen

neuesten verbesserten Systems.

Grosse Solidität. — Sicheres Funktionieren. — Einfache Bedienung.  
Weitgehende Garantien. — Kostenanschläge gratis.

Einfaches & billiges Transportmittel

für Erze, Kohlen, Lehm, Sand, Holz, Ziegelsteine, Kalk, Zement, Getreide etc. etc.

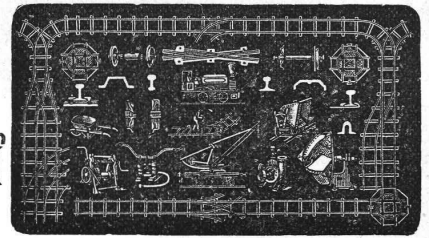
Unabhängig von der Bodenbeschaffenheit, überall anwendbar.

Grösste Steigungen und sehr grosse Spannweiten zulässig.

Maschinenhallen & Werkstätten in Wallisellen b. Zürich & in Bern b. Weyermannshaus.

## Miete & Verkauf

von



## Bau-Unternehmer-Material. Kl. Lokomotiven. Pumpen. Ventilatoren.

Transportable **Stahlbahnen**,

Rollbahnschienen, Rollwägelchen, Radsätze, Bandagen,  
Kupplungen, Stahlgussräder für Rollwagen, Dreh-  
scheiben, Achsen, Kreuzungen.

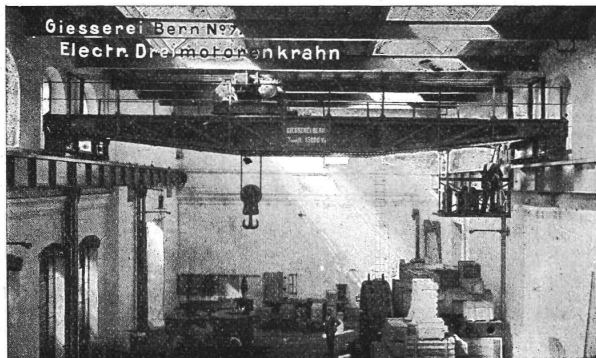
==== **Lokomobilen.** =====

**Drahtseile**, Kabelwinden, Stahl- & Kupferdrähte.

Neuester **Gas- & Petroleum-Motor**  
(höchste Auszeichnungen).

## Gesellschaft der Ludwig von Roll'schen Eisenwerke

Filiale: **Giesserei Bern** liefert:



**Hebezeuge jeder Art** als: **Laufkräne**, und feste od. fahrbare  
**Drehkräne** für Hand- und speziell  
**elektrischen** Betrieb; **Aufzüge** für hydraulischen, **elek-**  
**trischen** und Transmissionsbetrieb.

**Eisenbahnmateriale** als: **Drehscheiben** und **Schie-**  
**bebühnen** für Wagen und Lokomotiven;  
Hand-, **Dampf-** und **elektrischer** Betrieb.

**Weichen** für **Haupt-** u. **Nebenbahnen**, f. **Vignol-** u. **Rillen-**Schienen.  
**Barrieren** mit und ohne Verriegelung und Vorläuten.

### Zahnstangenoberbau; komplette Seilbahnen

für Güter- und Personentransport. (Eigene **patentierte** Systeme.) Seit  
1898 21 Touristen-Seilbahnen geliefert.

### Schleusenanlagen

für Hand- und elektrischen Antrieb.

Hydraulische, automatische **Zementsteinpressen**.

== Angaben über zahlreiche Ausführungen, Referenzen, Projekte  
und Kostenvoranschläge stehen zu Diensten. ==

### Schulhausneubau Fahrwangen.

Es werden hiemit zur öffentlichen Konkurrenz ausgeschrieben:

1. Die Maurerarbeiten.
2. Die Steinhauerarbeiten in Savonnières-Stein.
3. Die Lieferung der T-Balken.

Pläne und Bedingungen können vom 1. April an auf dem Bureau  
der Unterzeichneten eingesehen werden. Die Eingaben sind verschlossen  
und mit der Aufschrift «Schulhaus Fahrwangen» an Herrn H. Schlatter,  
Präsident der Schulhausbau-Kommission in Fahrwangen bis 16. April ein-  
zureichen.

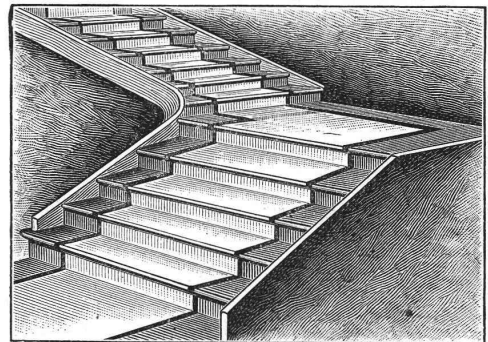
Baden, den 30. März 1904.

Dorer & Fuchsli, Architekten.

## Schweizer. Xylolith-(Steinholz)-Fabrik Wildegg Dr. P. Karrer, vorm. Rilliet & Karrer.

+ Patent Nr. 9080

### Treppenstufen aus Xylolith für Belag von



**Eisernen Treppen; Hölzernen und Betontreppen;  
Wendeltreppen; abgelaufenen Sandsteintreppen.**

Grosse Standsicherheit, feuersicher, grösste Solidität.

**Unifarben oder mit gefärbtem Treppenläufer.**

Einzig in der Schweiz bis jetzt ca. 200 000 m<sup>2</sup> Böden  
und ca. 10 000 Treppenstufen gelegt.

## Thonwerk Biebrich, A.-G.

**Biebrich a/Rhein**

beste Referenzen und Zeugnisse aus der Schweiz,  
liefert die für den **Bau und Betrieb** von **Gasanstalten**, **Zement-**  
**fabriken**, **Chemischen Fabriken**, **Cellulosefabriken**, **Schweiss-**  
**und Puddelwerken**, **Eisengiessereien**, sowie für **Dampfkessel-**  
und sonstige **Feuerungsanlagen** notwendigen

### feuerfesten & säurebeständigen Produkte

**Retorten, Form- u. Normalsteine, Gloverringe, Mörtel etc.**

COMPAGNIE GÉNÉRALE ÉLECTRIQUE

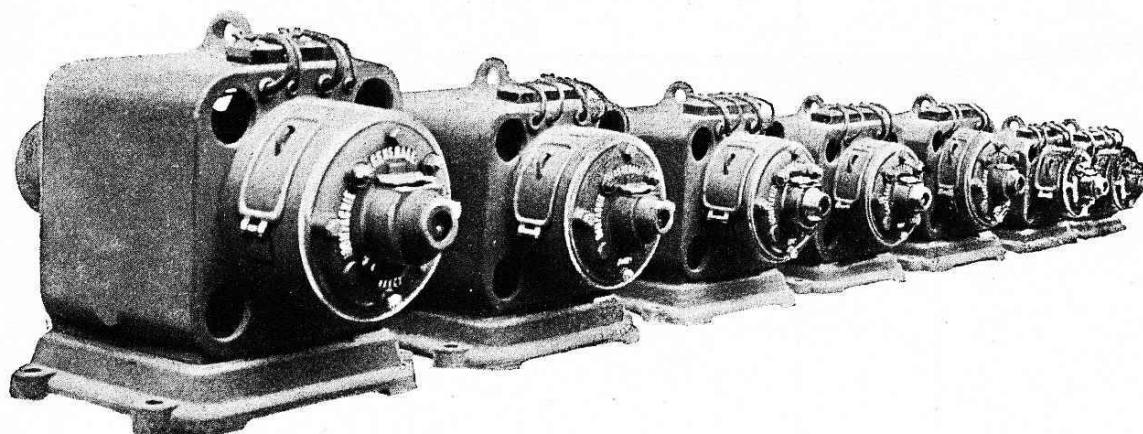
— NANCY —

CAPITAL : QUATRE MILLIONS DE FRANCS



# MATÉRIEL

## A COURANT CONTINU



DÉPOTS & MAGASINS DE VENTE :

A PARIS : 47, Rue Le Peletier

A LYON : 7, Rue Grôlée

A LILLE : 18, Rue Fontaine-Delsaux

AGENCES :

A TOULOUSE

A NANTES

A REIMS

A LIMOGES

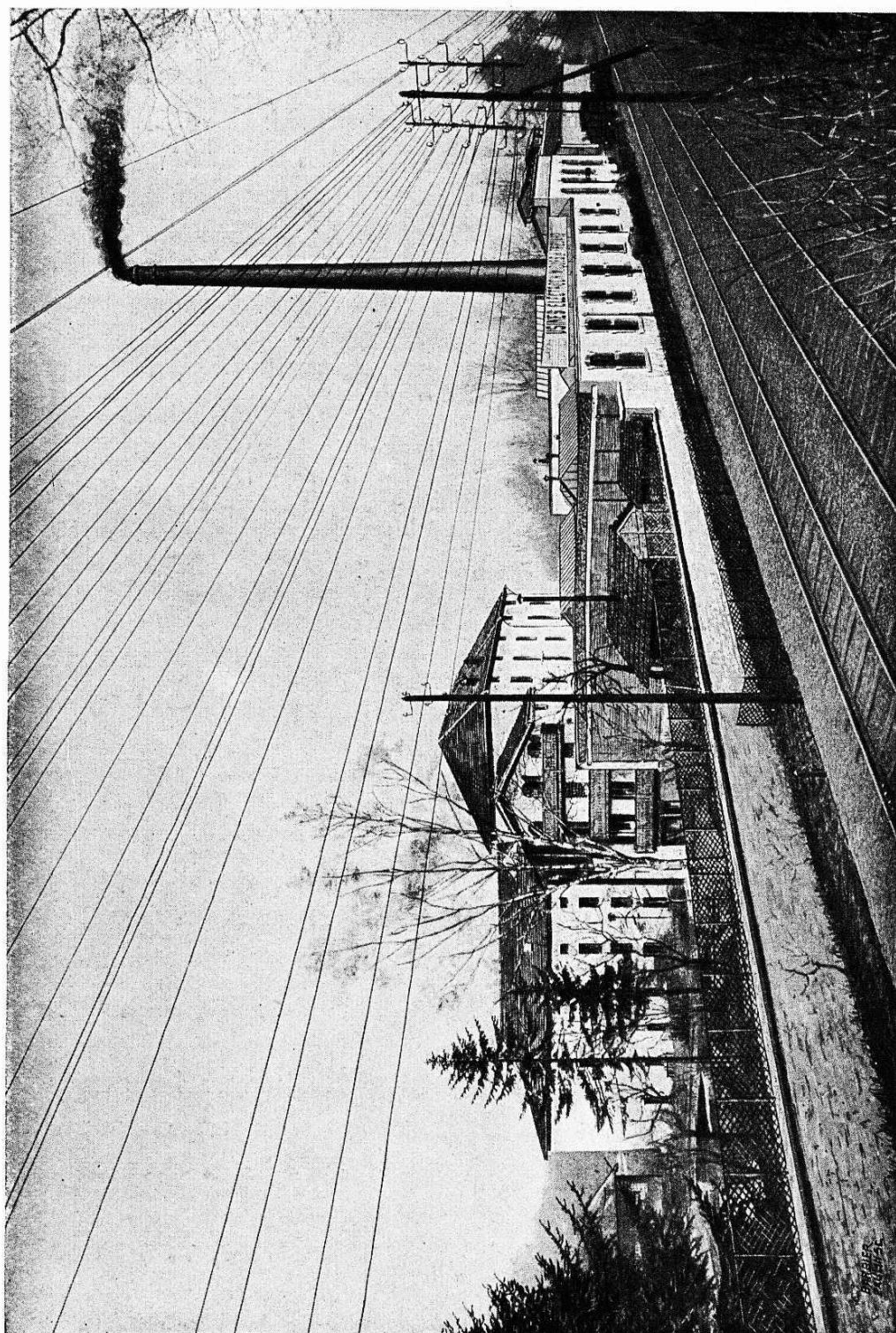
FÉVRIER 1904

*Le présent Tarif annule le précédent et peut être modifié sans avis préalable.*

# DYNAMOS ET MOTEURS MULTIPOLAIRES

TYPES	N 10	N 14	N 18	N 24	N 32	N 42	N 55	N 75	N 100	N 125	N 165	N 210
Puissance aux bornes $\left\{ \begin{matrix} 120 \\ 240 \\ 480 \end{matrix} \right\}$ volts.....	10	14	18	24	32	42	55	75	100	125	165	210
Puissance absorbée en dynamo ch <sup>x</sup> .....	15,6	21,6	27,8	36,7	48,8	63,5	83	113	150	187	247	314
Puissance rendue en moteur ch <sup>x</sup> .....	11,8	16,8	21,5	29	38,7	51,5	67,2	91,6	125	155	204	260
Rendement industriel en %.....	87	88	88	89	89	90	90	90	91	91	91	91
Tours par minute de la dynamo..... <i>environ</i>	1300	1200	1000	900	800	700	600	550	480	400	350	300
Tours par minute du moteur..... <i>environ</i>	1200	1100	900	850	760	600	560	520	450	380	335	290
Prix pour machine shunt $\left\{ \begin{matrix} 120 \\ 240 \\ 480 \end{matrix} \right\}$ volts.....	1300	1650	2000	2400	3000	3800	4800	6400	8000	10000	12800	16000
Poulie $\left\{ \begin{matrix} Diamètre..... \\ Largeur..... \end{matrix} \right.$	220 150	250 180	350 180	450 200	500 260	550 300	650 350	800 400	950 450	1100 500	1300 550	1500 630
Poids total de la machine.....	370	450	650	810	1100	1450	1950	2350	3150	4200	5600	7500
Supplément pour $\left\{ \begin{matrix} Rails tendeurs..... \\ Boulons de scellement..... \end{matrix} \right.$	40 20	45 23	65 24	60 32	90 40	100 48	120 60	170 90	260 120	340 150	400 190	480 230

Les N 10 à N 55 ne se font qu'à pattes (Mod. A et Mod. E). — Les N 75 à N 210 se font à 2 paliers rapportés et poulie entre les paliers.



Usines Électrochimiques de Frouard. — Fabrique de charbons électriques. — Côté du Raccordement au Chemin de fer.



# COMPAGNIE GÉNÉRALE ÉLECTRIQUE — NANCY

— 300 —

## CHARBONS POUR LAMPES A ARC

MILLIMÈTRES	MARQUE **		MARQUE ***		MARQUE A	
	A MÈCHE	HOMOGENES	A MÈCHE	HOMOGENES	A MÈCHE	HOMOGENES
	Le Mètre	Le Mètre	Le Mètre	Le Mètre	Le Mètre	Le Mètre
	Fr.	Fr.	Fr.	Fr.	Fr.	Fr.
4	—	—	—	» .14	—	» .15
5	—	—	» .17	» .14	» .19	» .15
6	» .16	» .12	» .19	» .15	» .22	» .17
7	» .17	» .14	» .22	» .18	» .26	» .20
8	» .18	» .16	» .25	» .20	» .30	» .23
9	» .21	» .19	» .28	» .23	» .32	» .27
10	» .24	» .22	» .31	» .27	» .36	» .30
11	» .27	» .24	» .34	» .30	» .39	» .34
12	» .30	» .27	» .37	» .34	» .42	» .39
13	» .33	» .30	» .41	» .38	» .47	» .43
14	» .36	» .34	» .45	» .42	» .51	» .47
15	» .41	» .38	» .52	» .47	» .59	» .53
16	» .47	» .44	» .60	» .55	» .67	» .60
17	» .54	» .50	» .69	» .63	» .77	» .70
18	» .61	» .56	» .78	» .71	» .87	» .80
19	» .69	» .62	» .87	» .79	» .97	—
20	» .77	» .69	» .96	» .87	1 .07	—
21	» .84	» .76	1 .05	» .96	—	—
22	» .93	» .83	1 .14	1 .05	—	—
23	1 . »	» .90	1 .30	1 .20	—	—
25	1 .16	1 .05	1 .45	1 .33	—	—
30	1 .50	1 .35	1 .85	1 .70	—	—

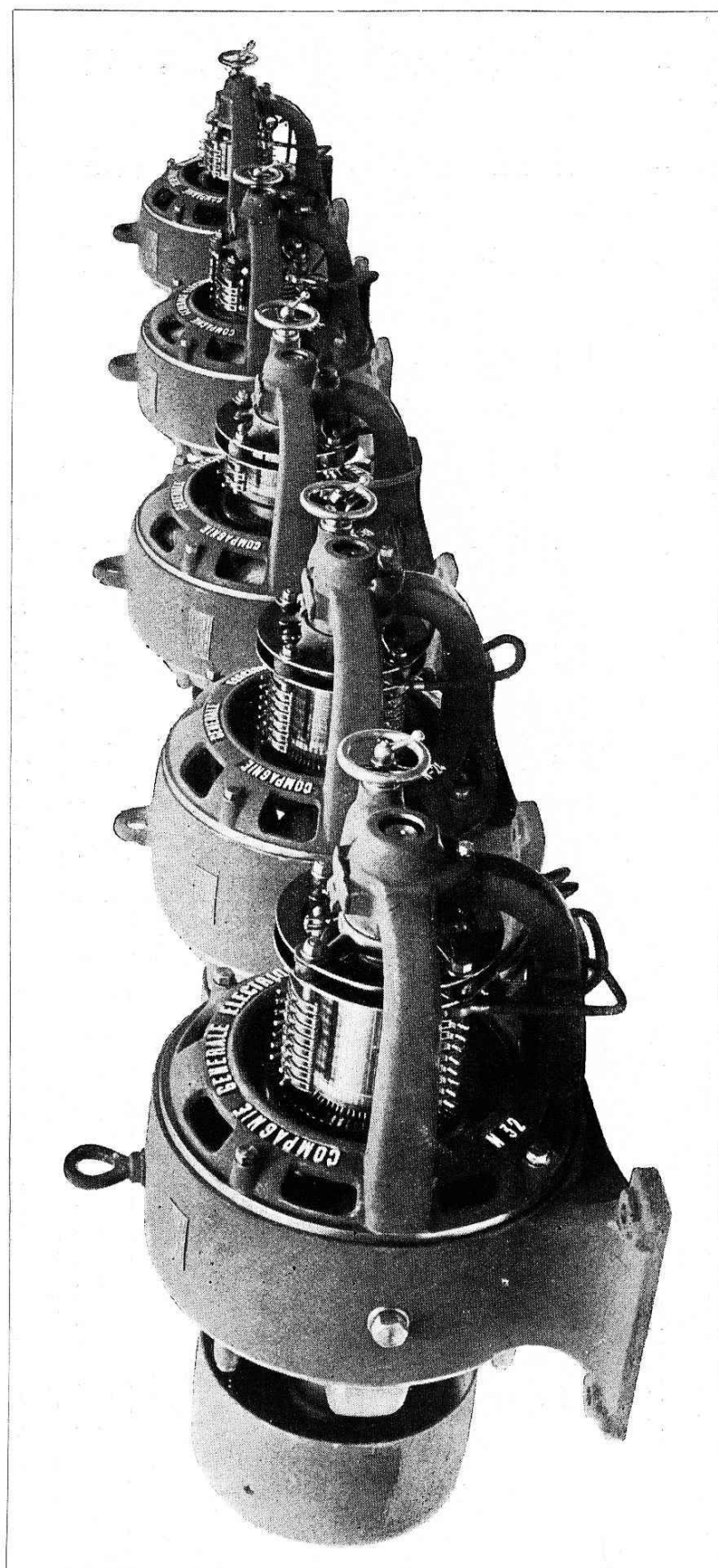
Suivant les diamètres et les longueurs, les prix des charbons au-dessus de 300 <sup>m</sup>/<sub>m</sub> de longueur seront à majorer.

*REMISES SUIVANT QUANTITÉS*

 LIVRAISON IMMÉDIATE 

# DYNAMOS ET MOTEURS BIPOLAIRES

TYPES	D 3/10	D 6/10	D 9/10	D 12/10	D 24/10	D 36/10	D 6	D 9	D 12
Puissance aux bornes en kw. à $\left\{ \begin{array}{l} 120 \\ 240 \\ 480 \end{array} \right\}$ volts.....	0 4	0 7	1 2	2	3	4	6	9	12
Puissance absorbée en dynamo, chx.....	0.86	1.3	2.17	3.5	5	6.5	9.5	14	18.5
Puissance rendue en moteur, chx.....	0.34	0.7	1.2	2.1	3.3	4.5	7	11	14.5
Rendement industriel en %.....	63	73	75	78	81	84	86	87	88
Tours par minute de la dynamo.....	2 0	2100	2000	1900	1700	1500	1400	1300	1200
Tours par minute du moteur.....	1800	1700	1650	1600	1500	1400	1300	1200	1100
Prix de la machine Shunt $\left\{ \begin{array}{l} \text{à } 120 \text{ volts.} \\ \text{à } 240 \text{ volts.} \\ \text{à } 480 \text{ volts.} \end{array} \right.$ .....	195 225 —	230 265 —	270 310 —	300 340 390	425 480 540	540 600 660	800 870 950	1080 1130 1180	1400 1450 1500
Poulie $\left\{ \begin{array}{l} \text{Diamètre.} \\ \text{Largeur.} \end{array} \right.$ .....	60 50	80 60	100 70	100 70	120 80	150 100	180 120	220 150	250 180
Poids total de la machine.....	30	45	65	90	130	185	320	425	700
Supplément pour $\left\{ \begin{array}{l} \text{Châssis tendeur.} \\ \text{Réducteur de vitesse.} \\ \text{Boulons de fondation.} \end{array} \right.$ .....	15 100 10	20 150 10	25 200 12	30 250 12	40 275 12	55 300 16	60 400 16	70 500 20	90 600 23



Série de machines Modèle A

# COMPAGNIE GÉNÉRALE ÉLECTRIQUE — NANCY

## CHARBONS POUR LAMPES A ARC

Les Charbons *Marque \*\** ont une grande durée, conviennent pour places publiques, cours, usines, etc.

S'emploient **pour courant continu** : un charbon à mèche *en haut*, un charbon homogène *en bas*, avec 40 à 50 volts aux bornes suivant diamètres et intensités.



Les Charbons *Marque \*\*\** sont recommandés aux abonnés de Stations Centrales et partout où, par suite du prix élevé de l'énergie, on recherche un grand rendement lumineux ; ils ne laissent presque pas de résidus et ne salissent pas les globes.

Ils s'emploient 1° **pour courant continu** : un charbon à mèche *en haut*, un charbon homogène *en bas*, avec 38 à 43 volts aux bornes suivant diamètres et intensités ;

2° **Pour courants alternatifs** : *en haut* et *en bas* charbons à mèche, avec 32 à 34 volts aux bornes suivant diamètres et intensités.



Les Charbons *Marque A* sont d'une extrême pureté, ne laissent aucun résidu, et s'emploient :

1° **Pour courant continu** : un charbon à mèche *en haut*, un charbon homogène *en bas*, pour lampes par 3 sous 110 volts ;

2° **Pour courants alternatifs**, pour lampes par 3 sous 110 volts ; *en haut* et *en bas* un charbon à mèche, ou bien *en haut* un charbon à mèche et *en bas* un charbon homogène ;

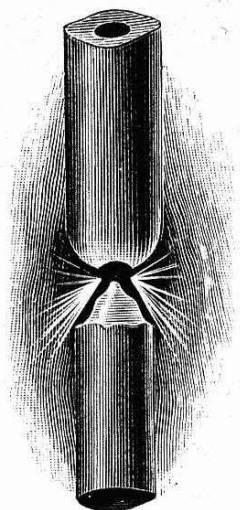
3° **Pour lampe de longue durée en vase clos**, comme suit :

**Pour courant continu** : pour intensités moyennes, *en haut* et *en bas* un charbon homogène ;

Pour faibles intensités, deux charbons à mèche ;

**Pour courants alternatifs** : *en haut* et *en bas* charbons à mèche.





COMPAGNIE GÉNÉRALE

ÉLECTRIQUE ✧ NANCY

CAPITAL : 4 MILLIONS DE FRANCS

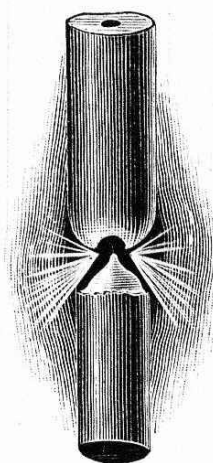


CHARBONS

ÉLECTRIQUES



USINES ✧ ✧ ✧ ✧ ✧  
ÉLECTROCHIMIQUES  
DE FROUARD ✧ ✧ ✧



JANVIER 1904

*Le présent Tarif annule le précédent et peut être modifié sans avis préalable.*