

Zeitschrift: Schweizerische Bauzeitung
Herausgeber: Verlags-AG der akademischen technischen Vereine
Band: 43/44 (1904)
Heft: 10

Werbung

Nutzungsbedingungen

Die ETH-Bibliothek ist die Anbieterin der digitalisierten Zeitschriften auf E-Periodica. Sie besitzt keine Urheberrechte an den Zeitschriften und ist nicht verantwortlich für deren Inhalte. Die Rechte liegen in der Regel bei den Herausgebern beziehungsweise den externen Rechteinhabern. Das Veröffentlichen von Bildern in Print- und Online-Publikationen sowie auf Social Media-Kanälen oder Webseiten ist nur mit vorheriger Genehmigung der Rechteinhaber erlaubt. [Mehr erfahren](#)

Conditions d'utilisation

L'ETH Library est le fournisseur des revues numérisées. Elle ne détient aucun droit d'auteur sur les revues et n'est pas responsable de leur contenu. En règle générale, les droits sont détenus par les éditeurs ou les détenteurs de droits externes. La reproduction d'images dans des publications imprimées ou en ligne ainsi que sur des canaux de médias sociaux ou des sites web n'est autorisée qu'avec l'accord préalable des détenteurs des droits. [En savoir plus](#)

Terms of use

The ETH Library is the provider of the digitised journals. It does not own any copyrights to the journals and is not responsible for their content. The rights usually lie with the publishers or the external rights holders. Publishing images in print and online publications, as well as on social media channels or websites, is only permitted with the prior consent of the rights holders. [Find out more](#)

Download PDF: 04.02.2026

ETH-Bibliothek Zürich, E-Periodica, <https://www.e-periodica.ch>

Schweizerische Bauzeitung

Wochenschrift

für Bau-, Verkehrs- und Maschinentechnik

Herausgegeben
von

A. WALDNER

Dianastrasse Nr. 5, ZÜRICH II.

Verlag des Herausgebers. — Kommissionsverlag: Ed. Raschers Erben, Meyer & Zellers Nachfolger in Zürich.

Organ

Abonnementspreis:

Ausland. 25 Fr. für ein Jahr
Inland. . 20 " " "

Für Vereinsmitglieder:

Ausland. 18 Fr. für ein Jahr
Inland. . 16 " " "

sofern beim Herausgeber

abonniert wird.

Abonnements

nehmen entgegen: Heraus-
geber, Kommissionsverleger
und alle Buchhandlungen
und Postämter.

Insertionspreis:

Für die 4-gespaltene Petitzeile
oder deren Raum 30 Cts.
Haupttitelseite: 50 Cts.

Inserate

nimmt allein entgegen:

Die Annoncen-Expedition

RUDOLF MOSSE,
Zürich.

Basel, Bern, St. Gallen,
Berlin, Breslau, Dresden,
Frankfurt a. M., Hamburg,
Köln, Leipzig, Magdeburg,
München, Stuttgart, Wien.

des Schweizer Ingenieur- und Architekten-Vereins und der Gesellschaft ehemaliger Studierender des eidg. Polytechnikums in Zürich.

B^d XLIII.

ZÜRICH, den 5. März 1904.

N^o 10.

Germania-Linoleum

System Walton

Vorzügliche Baumarke

Nairns Patente

Wirz & Baader

Basel,

Vertreter für Basel u. den Jura.

Schuster & Co.

St. Gallen und Zürich,

General-Vertreter d. Germaniamarke.

Ausschreibung.

Die Ausführung der **Triangulation IV. Ordnung** im östlichen Teil des Kantons **Baselland** (13 Gemeinden mit rund 6300 ha Flächeninhalt) wird anmit zur Bewerbung ausgeschrieben. Der hiefür aufgestellte Vertragsentwurf kann beim Kantonsgeometer dahier oder beim Sekretär der Direktion des Innern eingesehen werden.

Eingaben für Uebernahme der Arbeit sind schriftlich bis spätestens 22. März 1904 an unterzeichnete Amtsstelle zu richten.

Liestal, den 1. März 1904.

Direktion des Innern.

Zeichnenpapiere in Rollen und allen Formaten, Pauspapiere, Transpar. Detailpapiere, Papier auf Leinwand, Profilpapiere, Pausleinwand, Lichtpauspapiere, Lichtpausapparate.

Alle Zeichnen- und Malutensilien.

Vollständige Ausrüstung techn. Bureaux. — Kataloge gratis.

C. F. Billwiller & Cie., Zürich IV.

Aktien-Gesellschaft „Union“ in Biel

FABRIK IN METT.

I. Schweizerische Fabrik für elektrisch geschweisste Ketten

+ Patente Nr. 19241 und 19330.

Ketten aller Art

für industrielle u. landwirtschaftliche Zwecke.

Grösste Leistungsfähigkeit. Ketten von höchster Tragkraft.

Maschinen- & Bauguss

jeder Art liefert prompt
und zu billigsten Preisen

Maschinenfabrik Oerlikon

Oerlikon-Zürich.



PAUL STOTZ
STUTTGART



KUNSTGEWERBL-WERKSTÄTTE
G.M.B.H.

ANFERTIGUNG FEINER-METALLARBEITEN

IN JEDER STILART NACH EINGESANDTEN

SOWIE NACH EIGENEN ENTWÜRFEN

▲▲▲ BELEUCHTUNGSKÖRPER ▲▲▲

GRABVERZIERUNGEN · BESCHLÄGE

KAMINGITTER · TREPPENGELÄNDER

BAUORNAMENTE · GESCHMIEDETE PROJE

FIGURENGUSS · IN JEDER GRÖSSE

ELECTRISCHE HEIZ- u. KOCH-APPARATE



städtisches höheres technisches Institut [zu Cöthen (Anhalt).

Abteilungen für Maschinenbau, Elektrotechnik, technische Chemie und Hüttenwesen, Keramik, Ziegelei- und Gastechnik.

Beginn der Vorträge und Übungen am 26. April 1904.

Beginn der Immatrikulationen am 20. April 1904.

Meldungen und Anfragen sind an das Sekretariat des Städtischen höheren technischen Instituts zu richten, woher auch Studienpläne und Programme kostenlos zu beziehen sind.

Cöthen, den 5. Februar 1904.

Der Magistrat: Schulz, Oberbürgermeister. **Der Direktor:** Dr. Foehr, Diplom-Ingenieur.

Günstige Gelegenheit für Bauleute u. Architekten.

Ein best renommirtes, gut eingeführtes Bau- und Zementwaren-Fabrikations-Geschäft in vorzüglicher industrieller Lage in der Nähe der Stadt Solothurn ist zu günstigen Zahlungsbedingungen zu verkaufen. Erforderliches Kapital ca. Fr. 50000.

Anfragen sind zu richten unter Chiffre Zag. T 16 an
Rudolf Mosse, Solothurn.

L. Rychner, Ingenieur in Aarau

empfiehlt sich zur Anfertigung von Projekten für

• **Bebauungspläne, Kanalisationen •**
Wasserversorgungen, Drainagen etc.

— **Spezialität:** —

Topographische Katasteraufnahmen für
Eisenbahn- und Strassenbau
(Kotierte Kurvenpläne 1:1000 bis 1:5000.) Langjährige Tätigkeit für die eidg. Landestopographie.

E. Mörikofer

Tinten- und Farbenfabrik St. Gallen

empfiehlt

flüssige

in allen Farben

Spezialität: **Schwarz**

Tuschen

in den meisten Papeterien erhältlich.

— Marke Mohrenkopf. —

Zu verkaufen.

Ein **Dampfdesinfektionsapparat**, System Schimmel, Chemnitz, oval, mit Rippenrohrvorwärmer, 5 m³ Fassungsvermögen, ohne Dampfkessel, wird zum Verkauf angeboten.

Für Besichtigung wende man sich an den Chef des Sanitätskorps Gerbergasse 1, Zürich I. Schriftliche Kaufsofferten sind an den Vorstand des Gesundheitswesens der Stadt Zürich zu richten. Die Wegnahme des Apparates hat vor dem 31. März 1904 stattzufinden.

Zürich, den 25. Februar 1904. Das Gesundheitsamt der Stadt Zürich.

Gesucht

zu sofortigem Eintritt ein **Ingenieur** und das notwendige **Hilfspersonal** zur Vervollständigung des vorhandenen Planmaterials der Eisenbahn Huttwyl-Ramsey. Schriftliche oder persönliche Anmeldung bis 12. ds. beim mitunterzeichneten Sekretär, der den Herren Bewerbern auf Wunsch Anstellungsbedingungen mitteilt.

Grünen b. Sumiswald, den 1. März 1904.

Namens des prov. Verwaltungsrates
der Huttwyl-Ramsey-Bahn,

Der Präsident: Fr. Rob. Hess.

Der Sekretär: Oskar Salvisberg, Fürsprecher.

Lambrecht's Polymeter

(verbessertes Hygrometer)

Zuverlässigstes Instrument zur Messung der Feuchtigkeit und Temperatur der Luft in Kühl- und Lagerräumen, bei Heizungs-, Trocknungs- und Luftbefeuchtungsanlagen, sowie zur Witterungsvoraussage.

Man verlange Drucksachen.

C. A. Ulbrich & Co., Zürich II, Gotthardstr. 50.
Instrumente zur Witterungsvoraussage, für Hygiene, Technik und Gewerbe.

In günstiger Lage Fabrikgebäude

ist ein

mit konstanter Wasserkraft **zu verkaufen** event. **zu verpachten.**
Gefl. Offerten unter Z L 511 an die
Annoncen-Expedition **Rudolf Mosse Zürich.**

Infolge Beendigung der betreffenden Arbeiten billig

zu verkaufen

3 Benzinmotoren (System Bächtold)
à 3, 4 u. 8 P. S.

5 Ventilatoren als: 4 Stück Rootsgebläse Nr. 7
1 Stück Jägergebläse Nr. 3

Bauunternehmung **Minder, Galli & Co.,**
Engelberg (Obwalden).

Skodawerke, Aktiengesellschaft in Pilsen (Böhmen)

Gusstahlhütte

empfehlen **Gusstahl-Façonstücke jeder Art** bis
zu 50,000 kg Stückgewicht.

↪ **Höchste Auszeichnungen.** ↪

General-Vertreter:

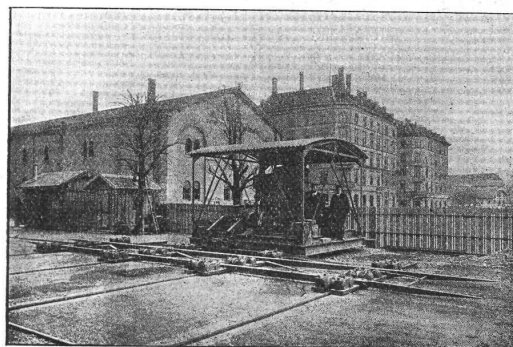
F. C. Bluntschli, Zürich I.

Sub-Vertreter:

Otto Reichen, Rämistr. 2, Zürich I.

Gesellschaft der Ludwig von Roll'schen Eisenwerke

Filiale: **Giesserei Bern** liefert:



Hebezeuge jeder Art als: **Laufkräne**, und feste od. fahrbare **elektrischen** Betrieb; **Aufzüge** für hydraulischen, **elektrischen**, und Transmissionsbetrieb.

Eisenbahnmaterial als: **Drehscheiben** und **Schiebebahnen** für Wagen und Lokomotiven; **Hand-, Dampf- und elektrischer** Betrieb.

Weichen für Haupt- u. Nebenbahnen, f. Vignol- u. Rillen-Schienen. **Barrieren** mit und ohne Verriegelung und Vorläuten.

Zahnstangenoberbau; komplette Seilbahnen

für Güter- und Personentransport. (Eigene patentierte Systeme.) Seit 1898 21 Touristen-Seilbahnen geliefert.

Schleusenanlagen

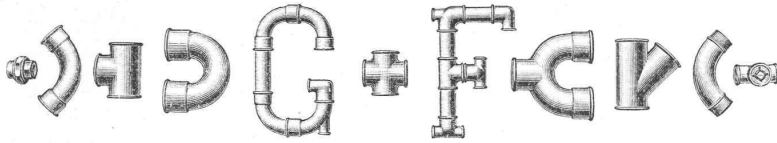
für Hand- und elektrischen Antrieb.

Hydraulische, automatische **Zementsteinpressen.**

— Angaben über zahlreiche Ausführungen, Referenzen, Projekte und Kostenvoranschläge stehen zu Diensten. —

Röhrenverbindungsstücke (Fittings) aus schmiedbarem Weichguss

— Marke G. F. —

für Gas-, Wasser- und Dampfleitungen von 1/8—4" engl. Gasgewinde.
Höchste Widerstandsfähigkeit gegen innern Druck. Exakteste Bearbeitung.**Formstücke f. Flanschenröhren** in Stahlguss f. starke Beanspruchungen,
Stahlformguss: Martinstahl, Converterstahl,**Schmiedbarer Eisenguss:** Temperguss, Weichguss.Spezialitäten für alle Zweige der Industrie, in allen Härtegraden, roh oder bearbeitet,
als Ersatz für Schmiedeeisenstücke.**Aktiengesellschaft der Eisen- & Stahlwerke**

vorm. Georg Fischer

Schaffhausen (Schweiz).

Singen (Grossh. Baden)

Kunst-Schmiedarbeiten

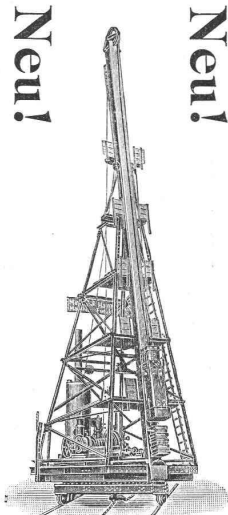
werden überall begehrt.

Fr. Zwinggi, Zürich

liefert solche in vorzüglicher Qualität.

**E. O. Richter & Co.,**
Chemnitz in Sachsen**Betonpfahl-Rammen**

hervorragend bewährt.

**Menck & Hambrock**
Altona-Hamburg 32.

Best assortiertes Lager

von Ia Qualität

Schwenkseilen,**Flaschenzug- und Aufzugseilen.**

15—45 mm und bis 200 m lang,

Bindseilebeliebiger Dicke und Länge,
Gerüststricke, Spitzstrangen,
Maurerschnüre, Senkelschnüre,**Drahtseile**für Transmissionen und Aufzüge,
Wagenfett, Seilschmiere, Bast-Tragband
empfiehlt bestens**D. Denzler, Seiler,**
Zürich.**Sür Terrazzoarbeiten**

Liefere ich stets prompt:

Marmorkörnungen und Marmorwürfel

sowie

Steinsande für Cementkunststeine

in allen Farben und in ausgezeichneter Qualität.

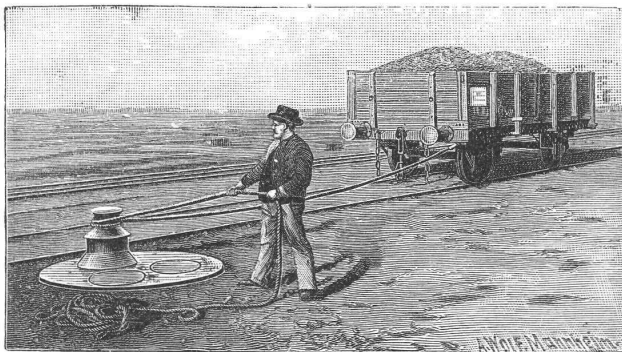
E. Schwenk, Terrazzo- u. Stein-Werke, Ulm a. Donau.

Muster zu Diensten.

Preise billigst.

Joseph Vögele, Mannheim,
liefert seit 1842:Weichen jeder Bauart und Spur-
weite für Haupt- und Nebenbahnen;
Herzstücke; Kreuzungen;
Drehscheiben u. Schiebebühnen
für Lokomotiven und Wagen, mit
Hand-, Dampf- und elektr. Antrieb.
Drehscheiben mit Fuhrwerk be-
fahrbar;
Rangierwinden, Spills, elektr. an-
getrieben, Stellwerke, Schlag-
bäume.

Vertreter für die Schweiz:

Wolf & Graf, Zürich.**Holz-Terrazzo**

Bester fugenloser Bodenbelag.

Fusswarm, feuerfest, wasserbeständig, elastisch, sanitär und staubfrei.

Referenzen! — Keine Magnesitverbindung. — Garantie!

Herm. Schultze, bautechn. BureauWeinbergstr. 53 — **ZÜRICH IV** — Telephon 2939.

Schmal's Oberlichtöffner Fenstersteller

die besten!

Generalvertreter: F. Beran, Zürich.

MARMOR-ARBEITEN * jeder Art *

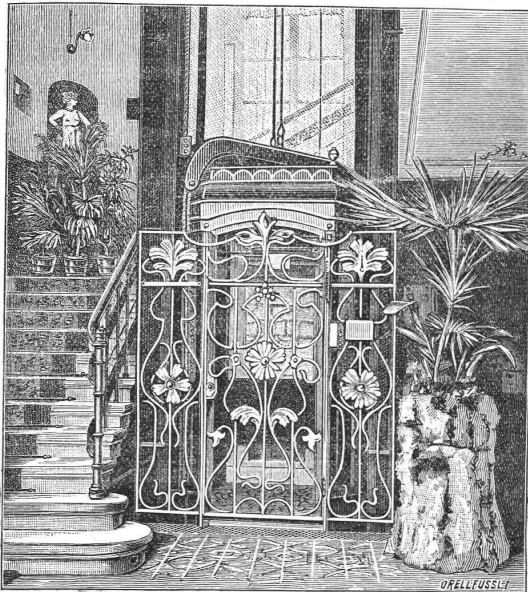
liefert

Gebr. Pfister's Nachf. B. Pfister

Marmor-Industrie, Sägen-, Schleif-, Polier- und Drehwerke.

Rorschach

Eigene Brüche. Eigene Brüche.



C. Wüst & Comp. in Seebach-Zürich

bauen als Spezialität:

Elektrische Personen- und Warenaufzüge

mit Pfeilradwinde nach eigenem patentiertem System.

Beste Aufzugswinde der Gegenwart,

welche vermöge ihres geringen Stromverbrauchs **an jedes Lichtnetz** (also auch Einphasenstrom) angeschlossen werden kann.Eine **Druckknopfsteuerung** eigenen Systems ermöglicht die Benutzung des Aufzuges **ohne Führer** durch jedes Kind.**Billigste Anschaffungs- und Betriebskosten.****Absolut ruhiger Gang. Präziseste Steuerung. Vorzügliche Fangvorrichtung.** Projekte u. Kostenvoranschläge gratis. Man verlange ausführlichen Prospekt. **Feinste Referenzen über ausgeführte Anlagen.**

Das Bauernhaus in der Schweiz.

III. Band.

Publikation des Schweiz. Ingenieur- und Architekten-Vereins.

Dieses hervorragende Werk, 60 Tafeln, reich illustrierter Text, in Mappe, ist komplett.

Ausnahmspreis für Mitglieder Fr. 20.— anstatt Fr. 60.—.

In diesem Werk findet man zum erstenmal eine grössere Anzahl Darstellungen von Bauernhäusern in Grundrissen, Ansichten und Durchschnitten nach genauen Aufmessungen, mit Angabe aller wesentlichen Einzelheiten der Konstruktion, des künstlerischen Schmuckes und der innern Ausstattung vereinigt.

Parallel-Publikationen des Deutschen Ingenieur- und Architekten-Vereins und des Oesterreichischen Ingenieur- und Architekten-Vereins:

- I. Band. **Das Bauernhaus im Deutschen Reiche.** 120 Tafeln mit Text, Ausnahmspreis für Mitglieder Fr. 40,50 anstatt 108.—.
- II. Band. **Das Bauernhaus in Oesterreich-Ungarn.** 60 Tafeln mit Text, Ausnahmspreis für Mitglieder Fr. 22,50 anstatt 60,80.

Verlag von Hofer & Cie. in Zürich.



Moderne

deutsche, französische

Tekko-

Schweizer-Fabrikat,
waschbar,

Sanderson's

erstklass. engl. Fabrikat,

Lincrusta-

schönster Ersatz für

Engl. Plafond-

plastisch, leicht,

apeten

und englische Fabrikate

apeten

(Haupt-Depot)

enorm solid,
desinfizierbar.

apeten

wunderschöne Friese.

apeten

Holzläufer, billige.

apeten

dauerhaft.

Letzte Neuheit: Fab-Ri-Ko-Na

amerikanischer Wandstoff, in allen Farben,
uni oder künstlerisch bemalt (Alleinvertretung für die Schweiz).

Musterkarten und Kataloge auf Wunsch umgehend franko.

Voranschläge prompt. — Zivile Preise. — Sorgfältige Ausführung.

J. Bleuler, Tapetenlager,

38 Bahnhofstr. - ZÜRICH - Bahnhofstr. 38

Avis an die Tit. Inserenten der Schweiz. Bauzeitung.

Inserate, welche in der nächsten Nr. der „Schweiz. Bauzeitung“ (Samstags) erscheinen sollen, sind bis **spätestens** Mittwoch Abend an unterzeichnete Stelle einzuliefern.

Annoncen-Administration der „Schweiz. Bauzeitung“.

Atelier für Vervielfältigung techn. Zeichnungen.Telephon Nr. 6027 **E. R. BERTSCHMANN** Telegr.-Adresse: Pausbertschmann.51 Schipfe **Zürich I**, Schipfe 51.**Lichtpausverfahren** nach den neuesten Methoden in tadelloser Ausführung.**Heliographie**, positiv, negativ u. Sepiaverfahren.
Negrographie, Copien in tiefschwarzen, scharfen Linien und reinweissem Grund, auf Paus-, Zeichen- oder Leinwand-Papier, in diversen Stärken.

Rascheste Ausführung bei jeder Witterung.

Sorgfältige, prompte u. billige Bedienung. Muster u. Preise zu Diensten.

Verkauf von Heliographie-, Paus- u. Zeichenpapier, Lichtpausapparate und Utensilien. Billige Bezugsquelle.**Ab**
Januar 1904:**Der Städtebau**

Monatsschrift

bei

Ernst Wasmuth & m. b. S. Berlin**Fahrbare Versetzmasten**

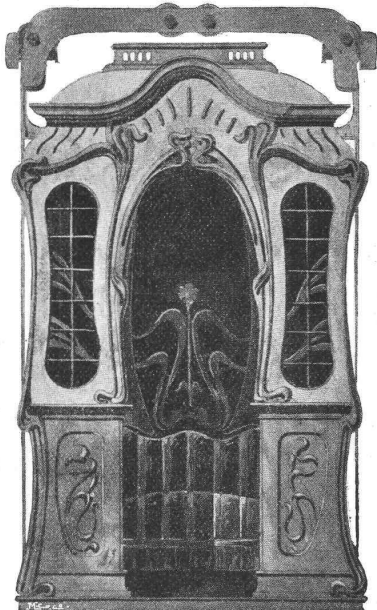
für Sandsteinbauten etc., System Voss.

Rüstungen entbehrlich. Bedeutende Kosten- und Zeitersparnis.

Ia. Zeugnisse und Referenzen. Patente angemeldet.

Alleinfabrikation für die Schweiz:**Kesselschmiede Richtersweil.****Aufzügefabrik****Alfred Schindler, Luzern**

Spezialfabrik für elektrische und hydraulische Aufzüge.



Prima Referenzen.

Über 500 Anlagen im Betrieb.

Druckknopf-Seilsteuerung, sicherst wirkende Fangvorrichtung, geräuschloser Gang, automatische Schachtsicherungen.**Winterthurer Mosaikplatten**

für Bodenbeläge und Wandverkleidungen.

Ferner Trottoirplatten, Kesselhausplatten,

Maschinenhausplatten.

A. Werner-Graf (vormals Huldreich-Graf).

Mosaikplattenfabrik in Winterthur.

Das Ideal

eines eleganten, soliden und billigen Wandbelages in Küchen, Badezimmern, Aborten etc. sind unsere biegbaren

Email-Wandplatten.

Patentiert in den meisten Kulturstaaten. Prämiert mit goldener und silberner Medaille. Prospekte und Muster gratis und franko durch

Sulzbach, Frick & Co.,Telephon 2444. **Zürich I**, Gessnerallee 28.**LITOSILO**

fugenloser, unverbrennlicher

Bodenbelag,wird **direkt auf** rohen **Beton, Holz, Stein**, od. sonstigen, auch alten und unregelmässigen, immerhin soliden Unterboden gegossen, verbindet sich mit diesem zu einem untrennbaren Ganzen und ist anerkannter Weise**der beste hygienische Nutzboden.****PYRASPI****Feuerschutz Holz Anstrich Farbe.**

Prospekte, Muster, Versuchsobjekte, Kostenanschläge gratis.

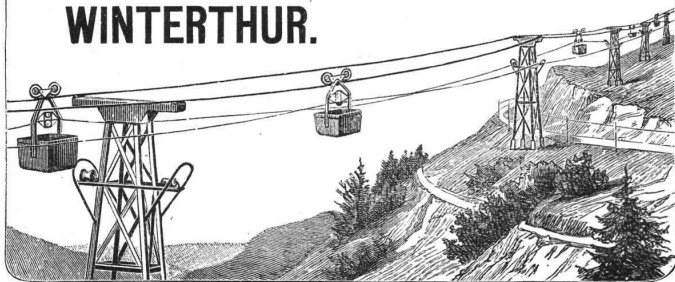
Ch. H. Pfister & Co., 10 Leonhardstrasse, Basel.**Fabrikation bautechnischer Spezialitäten.**

Unternehmung für Bodenbelag in Litosilo.

**Sämtliches Zeichen-Material**wie Zeichen-, Paus-, Lichtpaus- und Millimeterpapiere, Bristolkartons, Reisschienen, Winkel, Masstäbe, Reissbretter, Reisszeuge, Farben, Pinsel, Ausziehtuschen, Blei- und Farbstifte, Radiergummi, Rollbandmasse, Lichtpausapparate, Bleistiftspitzmaschinen **kauft man gut und vorteilhaft bei****Gebrüder Scholl, Zürich**

Fraumünsterstrasse 8.

Fritz Marti A.-G. WINTERTHUR.



Drahtseil-Bahnen

neuesten verbesserten Systems.

Grosse Solidität. — Sicheres Funktionieren. — Einfache Bedienung.

Weitgehende Garantien. — Kostenanschläge gratis.

Einfaches & billiges Transportmittel

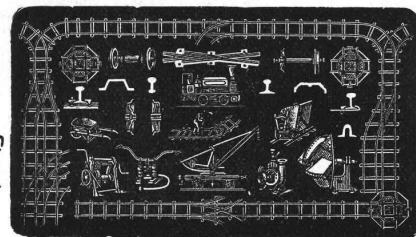
für Erze, Kohlen, Lehm, Sand, Holz, Ziegelsteine, Kalk, Zement, Getreide etc. etc.

Unabhängig von der Bodenbeschaffenheit, überall anwendbar.

Grösste Steigungen und sehr grosse Spannweiten zulässig.

Maschinenhallen & Werkstätten in Wallisellen b. Zürich & in Bern b. Weyermannshaus.

Miete
&
Verkauf



Bau-Unternehmer-Material.
Kl. Lokomotiven. Pumpen. Ventilatoren.

Transportable **Stahlbahnen**,

Rollbahnschienen, Rollwägelchen, Radsätze, Bandagen,
Kupplungen, Stahlgussräder für Rollwagen, Drehscheiben, Achsen, Kreuzungen.

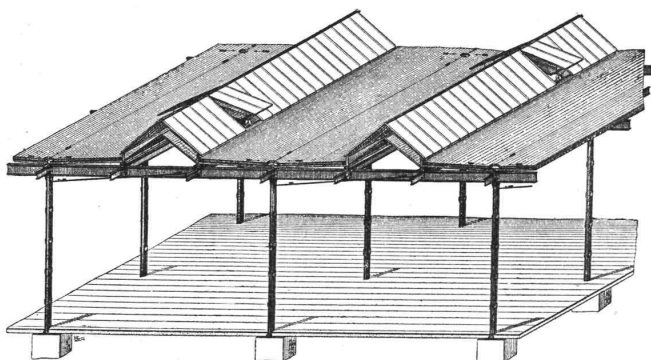
==== **Lokomobilen.** ====

Drahtseile, Kabelwinden, Stahl- & Kupferdrähte.

Neuester **Gas- & Petroleum-Motor**
(höchste Auszeichnungen).

Neue Dachkonstruktion für Fabrik-Bau

+ Patent Nr. 23428



==== Vorteile: ====

1. Unabhängigkeit der Gebäudelage von der Himmelsrichtung,
2. Geringstes Gewicht bei sehr guter Isolation,
3. Unübertroffene Lichtwirkung mit spezieller Lüftungsvorrichtung,
4. Rasche und **billigste** Erstellung bei jeder Jahreszeit,
5. Beste Eignung auch für schwierige klimatische Verhältnisse,
6. Widerstandsfähigkeit gegen Feuer; billige, feuersichere Imprägnierung durch Flammenschutz-Anstrichmasse

empfohlen als **rationallestes System** für

Magazine, Lagerhäuser, Werkstätten, Maschinenfabriken, Giessereien, Elektrizitätswerke, Spinnereien, Webereien, Bleichereien, Färbereien, Güterhallen, Markthallen, etc. etc.

Patent-Inhaber:

Séquin & Knobel,

Zivil-Ingenieur-Bureau für modernen Fabrikbau

Rüti (Zürich).

Vertretung und Ausführung:

E. Baumberger & Koch,

Unternehmung für Bedachungs- u. Bodenbelags-Arbeiten

Basel.

Thonwerk Biebrich, A.-G.

Biebrich a/Rhein

beste Referenzen und Zeugnisse aus der Schweiz,
liefert die für den Bau und Betrieb von Gasanstalten, Zementfabriken, Chemischen Fabriken, Cellulosefabriken, Schweiss- und Puddelwerken, Eisengiessereien, sowie für Dampfkessel und sonstige Feuerungsanlagen notwendigen

feuertesten & säurebeständigen Produkte

Retorten, Form- u. Normalsteine, Gloverringe, Mörtel etc.

Schwarzwälder Granitwerke

Meyer & Bohrmann

Kandern (Baden).

Grosser Bruchbetrieb in feinkörnigem weissem und rotem Granit, von höchster Druckfestigkeit.

Pflastersteine (25 000 m² jährlich),
Sockel, Treppentritte, Säulen, Platten, Flussbausteine, Randsteine.

Der rote Granit fand Verwendung zu folgenden Denkmälern:
Teildenkmal Altdorf, Bubenbergsdenkmal Bern, Weltidenkmal Aarau, Vadianendenkmal St. Gallen (noch in Arbeit).