

Zeitschrift: Schweizerische Bauzeitung
Herausgeber: Verlags-AG der akademischen technischen Vereine
Band: 41/42 (1903)
Heft: 8

Werbung

Nutzungsbedingungen

Die ETH-Bibliothek ist die Anbieterin der digitalisierten Zeitschriften auf E-Periodica. Sie besitzt keine Urheberrechte an den Zeitschriften und ist nicht verantwortlich für deren Inhalte. Die Rechte liegen in der Regel bei den Herausgebern beziehungsweise den externen Rechteinhabern. Das Veröffentlichen von Bildern in Print- und Online-Publikationen sowie auf Social Media-Kanälen oder Webseiten ist nur mit vorheriger Genehmigung der Rechteinhaber erlaubt. [Mehr erfahren](#)

Conditions d'utilisation

L'ETH Library est le fournisseur des revues numérisées. Elle ne détient aucun droit d'auteur sur les revues et n'est pas responsable de leur contenu. En règle générale, les droits sont détenus par les éditeurs ou les détenteurs de droits externes. La reproduction d'images dans des publications imprimées ou en ligne ainsi que sur des canaux de médias sociaux ou des sites web n'est autorisée qu'avec l'accord préalable des détenteurs des droits. [En savoir plus](#)

Terms of use

The ETH Library is the provider of the digitised journals. It does not own any copyrights to the journals and is not responsible for their content. The rights usually lie with the publishers or the external rights holders. Publishing images in print and online publications, as well as on social media channels or websites, is only permitted with the prior consent of the rights holders. [Find out more](#)

Download PDF: 12.01.2026

ETH-Bibliothek Zürich, E-Periodica, <https://www.e-periodica.ch>

Schweizerische Bauzeitung

Wochenschrift

für Bau-, Verkehrs- und Maschinentechnik

Herausgegeben
von

A. WALDNER

Dianastrasse Nr. 5, Zürich II.

Verlag des Herausgebers. — Kommissionsverlag: Ed. Rascher, Meyer & Zeller's Nachfolger in Zürich, Rathausquai 20.

Organ

Abonnementspreis:

Ausland... Fr. 25 per Jahr

Inland... " 20 " "

Für Vereinsmitglieder:

Ausland... Fr. 18 per Jahr

Inland... " 16 " "

sofern beim Herausgeber

abonniert wird.

Abonnements

nehmen entgegen: Heraus-

geber, Kommissionsverleger

und alle Buchhandlungen

und Postämter.

Insertionspreis:

Pro viergespaltene Petitzeile

oder deren Raum 30 Cts.

Haupttitelseite: 50 Cts.

Inserate

nimmt allein entgegen:

Die Annoncen-Expedition

von

RUDOLF MOSSE

in Zürich, Berlin, Breslau,

Dresden, Frankfurt a. M.,

Hamburg, Köln, Leipzig,

Magdeburg, München,

Nürnberg, Stuttgart, Wien,

Prag, London.

des Schweizer. Ingenieur- und Architekten-Vereins und der Gesellschaft ehemaliger Studierender des eid. Polytechnikums in Zürich.

Bd. XLI.

ZÜRICH, den 21. Februar 1903.

N^o 8.

Schweizerische Bundesbahnen. Abbruch der alten Bahnhofgebäude Basel.

Die Arbeiten des Abbruches des Aufnahmegebäudes, der beiden Nebengebäude, des Postgebäudes, der beiden Eilgutschuppen und des Perrondaches an der Südseite der erstern werden hiemit ausgeschrieben.

Die besonderen Bestimmungen über die Lagerung wieder verwendbarer Materialien, die Beseitigung nicht brauchbarer etc. etc. liegen im Bureau der Hochbauleitung des Bahnhofes Basel, Leonhardsgraben 36, Hintergebäude, zur Einsicht auf.

Offerten sind verschlossen mit der Aufschrift „Abbruch Bahnhofgebäude Basel“ bis 2. März, abends 6 Uhr, der unterzeichneten Direktion einzureichen.

Inzwischen können auch Offerten eingereicht werden für den Ankauf einzelner Gebäude oder Bestandteile derselben.

Solche sind bis 26. Februar, abends 6 Uhr, an die unterzeichnete Direktion verschlossen mit entsprechender Aufschrift einzureichen.

Basel, den 11. Februar 1903.

Kreisdirektion II Basel.

Konkurrenz-Ausschreibung.

Die Korrektionsarbeiten der Strasse Wangen-Walliswyl-Bipp-Bannwyl werden hiemit zur freien Bewerbung ausgeschrieben.

Diese bestehen hauptsächlich aus:

1. Erdarbeiten ca. 18000 m³.
2. Felsarbeiten ca. 1200 m³.
3. Lieferung von ca. 2200 m³ Steinen für Gestück der Fahrbahn.
4. Herstellung der Fahrbahn mit obgenannten Steinen einschliesslich Bekiesung ca. 14400 m².
5. Einigen kleineren Kunstbauten.
6. Verschiedenen Zementrohr-Leitungen, Schächten etc. nach Plan.

Die Pläne, Bauvorschriften und Bedingungen können auf dem Bureau des Regierungs-Statthalteramtes Wangen eingesehen werden.

Die Arbeiten sollen in zwei Losen vergeben werden. Die Offerten sind bis und mit dem 23. Februar 1903 verschlossen und mit der Aufschrift «Strassen-Korrektion» versehen an das Regierungs-Statthalteramt Wangen a. A. einzureichen.

Wangen a. A., den 11. Februar 1903.

Die Baukommission.

Sensethalbahn. Bauausschreibung.

Die Hochbauten werden hiemit zur Bewerbung ausgeschrieben, bestehend in:

- 2 Aufnahmegebäuden mit angebauten Güterschuppen,
- 1 Lokomotivremise mit Werkstätte,
- 2 Bahnwärterhäusern,
- 3 Gebäuden für Haltestellen,
- 2 event. 3 Wärterbuden,
- 2 Aborten.

Pläne und Bauvorschriften liegen auf dem Bureau der Sensethalbahn in Laupen zur Einsicht auf, ebendasselbst können die Devisen en blanc zur Ausfüllung erhoben werden. Angebote sind bis 8. März 1903 schriftlich und versiegelt mit der Aufschrift „Hochbaueingabe Sensethalbahn“ an Unterzeichneten einzureichen.

Laupen, den 20. Februar 1903.

Sensethal-Bahn.

Der Präsident des Verwaltungsrates:

Maurer.

Sensethalbahn. Bauausschreibung.

Die Unterbauarbeiten, sowie die Oberbau- des III. Loses der Sensethalbahn (km VII. 100 bis zirka XI. 200) werden hiemit zur Bewerbung ausgeschrieben und zwar:

Erdbewegung	zirka 27800 m ³ .
Stütz- und Futtermauern	» 350 »
Brücken- und Durchlässe	» 15000 Fr.
Beschotterung	» 5000 m ³ .
Wegbauten	» 1200 »
Oberbau- lage	» 4000 m

Pläne und Bauvorschriften können auf dem Bureau der Sensethalbahn in Laupen eingesehen werden.

Angebote sollen das Abgebot auf die Einheitspreistabelle enthalten und sind bis 8. März 1903 schriftlich und versiegelt mit der Aufschrift: „Bauingabe Sensethalbahn“, an Unterzeichneten einzureichen.

Laupen, den 20. Februar 1903.

Sensethal-Bahn.

Der Präsident des Verwaltungsrates:

Maurer.

Für grössere Baugeschäfte, industrielle Etablissements, Holzhandlungen etc.

Ich verkaufe den grossen, offenen Werkschuppen auf dem bisherigen Zimmerplatze am Stauffacherplatz in Zürich III. Ueberdachung eines Quadrates von 900 m² mit nur 4 Pfosten im Innern. Assekurranz 8000, Verkaufspreis Fr. 4500. Plan zur Verfügung.

Architekt Paul Ulrich, Zürich I, Selnau.

Jaeger's Hochdruckgebläse

(effektiv auf 3 m Wassersäule drückend) und

Jaeger-Pumpen

sind in der ganzen Welt verbreitet.

C. H. Jaeger & Co., Leipzig-Pl.

Grösstes Werk dieser Branche.

Einzig echte Mettlacher Steinzeug-Bodenplatten, glasierte Wandplatten, Stallklinker und Röhren,

wetterbeständige Bauterracotta (matt und in Majolica),

Figuren und Vasen zu Bauzwecken und für Gärten von Villeroy & Boch in Mettlach und Merzig.

Verblendsteine

in 7 verschiedenen Farben, glasiert und unglasiert, von

Ph. Holzmann & Cie. in Frankfurt a. M.

80g. Saargemünder Thonplatten, stahlhart gebrannt von A. Brach in Kleinblittersdorf.

Prima Schlackenwolle

Ladenständer. — Dekor. Bauguss von C. Flink, Mannheim.

Vertreter: Eugen Jeuch in Basel.

Naturmuster und Preiscurant zu Diensten.

Reussbrücke in Bremgarten.

Die Verfasser der nicht prämierten Entwürfe werden ersucht, ihre Projekte beförderlich spätestens bis am 28. Februar abholen zu lassen.

Bei jenen Entwürfen, die bis zu genanntem Tage nicht zurückgezogen worden wären, wird am 2. März das Kouvert mit dem Motto geöffnet und das betreffende Elaborat an einen der darin genannten Verfasser zurückgesandt werden.

Bremgarten, den 15. Februar 1903.

Der Gemeinderat.

Stadel.

Pfarrhausbau.

Die Kirchenpflege Stadel eröffnet hiemit freie Konkurrenz über die Arbeiten zum Neubau des Pfarrhauses, nämlich:

Erd- und Drainage-Arbeiten, Maurer-, Steinhauer-, Zimmer-, Schreiner-, Spengler-, Hafner-, Schlosser-, Gips- und Malerarbeiten.

Eingaben über partielle oder Gesamt-Übernahme dieser Arbeiten sind bis Ende dieses Monats schriftlich der Kirchenpflege Stadel einzureichen. Pläne, Vorausmass und Baubeschreibungen können inzwischen beim Präsidenten der Kirchenpflege, Herrn Nationalrat Hauser in Stadel, eingesehen werden.

Gleichzeitig wird der Verkauf des alten Pfarrhauses zum Abbruche ausgeschrieben.

Angebote hiefür sind ebenfalls an benannter Stelle bis Ende d. Mts. einzureichen, woselbst auch die für den Abbruch bezügl. Bestimmungen eingesehen werden können.

Stadel, den 18. Februar 1903.

Die Kirchenpflege.

Schweizerische Bundesbahnen.

Konkurrenz-Ausschreiben f. Entwürfe zu Fassaden des neuen Aufnahmsgebäudes Basel.

Die unterzeichnete Direktion eröffnet hiemit unter in- und ausländischen Architekten einen Wettbewerb über die Aufstellung von Entwürfen der Haupt- und Seitenfassaden des neuen Aufnahmsgebäudes Basel, auf Grund eines festgestellten Grundrisses.

Das Programm kann bei unserem Baudepartement bezogen werden. Der Termin für die Einlieferung der Projekte an die unterzeichnete Direktion, versehen mit der Aufschrift «Fassadenentwürfe für das Aufnahmsgebäude Basel» ist auf den 30. April 1903 festgesetzt.

Basel, den 17. Februar 1903.

Die Kreisdirektion II der Schweizer. Bundesbahnen in Basel.

Chemin de fer régional Tramelan-Tavannes. MISE AU CONCOURS DE TRAVAUX. (Correction partielle de la ligne.)

Les travaux de la correction de ce tronçon sont mis au concours. Messieurs les entrepreneurs peuvent prendre connaissance du cahier des charges, clauses et conditions générales au Bureau de l'Administration à Tramelan. Envoyer les soumissions jusqu'au 10 mars prochain.

Il ne sera payé aucun frais de déplacement.

Tramelan, le 4 février 1903.

Conseil d'Administration.

Haussewamm,

sowie

Schleim- und Schimmelpilze

werden sicher beseitigt, durch das geruchlose

Antinonin.



Farbenfabriken vorm. Friedr. Bayer & Co.,
Elberfeld.

General-Vertreter für die Schweiz:
Basel: Paravicini & Waldner.

Dépôt: Zürich: Ed. Meier, Ecke Lang- u. Bäckerstr. 98.

Prospekte und Gebrauchsanweisung stehen jederzeit gern zu Diensten.

Konkordatsgeometer oder Ingenieur

sucht Technisches Bureau als Teilhaber. Offerten sub Y 862 Z an
Haasenstein & Vogler, Zürich.

Gesucht.

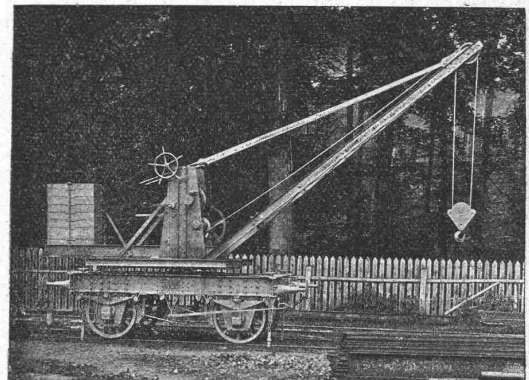
Zu möglichst baldigem Eintritt als Adjunkt des techn. Direktors eines bedeutenden schweiz. Etablissements der Maschinen- u. Metallbranche ein energischer, tüchtiger und erfahrener Betriebs-Techniker.

Derselbe soll über gediegene Kenntnisse u. langjährige Erfahrung verfügen im allg. Maschinenbau, in der Herstellung von Massenartikeln u. im Giessereiwesen. Gef. Offerten mit ausführlichem curriculum vitae, Zeugnis-Kopien, Gehaltsansprüchen und Photographie unter U W 301 an die

Annoncen-Expedition Rudolf Mosse, Zürich.

Gesellschaft der Ludwig von Roll'schen Eisenwerke

Filiale: Giesserei Bern liefert:



Hebezeuge jeder Art als: Laufkräne, und feste od. fahrbare Drehkräne für Hand- und speziell elektrischen Betrieb; Aufzüge für hydraulischen, elektrischen, und Transmissionsbetrieb.

Eisenbahnmateriale als: Drehscheiben und Schieber für Hand- Dampf- und elektrischer Betrieb.

Weichen für Haupt- u. Nebenbahnen, f. Vignol- u. Rillen-Schienen. Barrieren mit und ohne Verriegelung und Vorläuten.

Zahnstangenoberbau; komplette Seilbahnen für Güter- und Personentransport. (Eigene patentierte Systeme.) Seit 1898 15 Touristen-Seilbahnen geliefert.

Schleusenanlagen für Hand- und elektrischen Antrieb.

Hydraulische, automatische Zementsteinpressen.

— Angaben über zahlreiche Ausführungen, Referenzen, Projekte und Kostenvoranschläge stehen zu Diensten. —

Winterthurer Mosaikplatten

für Bodenbeläge und Wandverkleidungen.

Ferner Trottoirplatten, Kesselhausplatten, Maschinenhausplatten.

A. Werner-Graf (vormals Huldreich-Graf).
Mosaikplattenfabrik in Winterthur.

TRANSPORT-ANLAGEN

Ketten, Aufzüge, Räder, Elevatoren, Transporter, Schmelzen, Förder-Schienen nach eigenem und amerik. System

FÜR ALLE INDUSTRIEN

Grösste Rentabilität. Erste Referenzen. Kostenschnelle Projekte. Ingenieurbesuch stehen zur Verfügung.

A. STOTZ, STUTTGART.

GEGRÜNDET 1860

E. HOFMANN XA-Stutt.

Facettier-, Schleif-
und Polierwerke Seebach
Spiegelbelege-Anstalt

Fensterglas
Draht- und Rohglas
Glasjalousien etc. etc.

Grambach & Linsi, Brunng. 8 & 10, Zürich

unbelegt
plan

Telegramm Grambachlinsi Zürich.

Spezialität: ↗

Spiegelglas

in allen Façonnen.

Ia, belegt
facettiert
Telephon 2290.

Höchste Auszeichnung
Goldene Medaillen
Zürich 1894, Genf 1896.
Man verlange Preise
über
alle Tafelgläser.

Siemens & Halske A.-G.

BERLIN

Aelteste Fabrik in Deutschland für Rotations-

WASSERMESSE

mit rotierendem oder feststehendem Zifferblatt

auch mit patentierter Frostschutzeinrichtung für kommunale Wasserleitungen und industrielle Zwecke,
u. A.: Kesselspeisewassermesser, auch mit elektrischer Fernregistrier-Vorrichtung.

Elektrische Wasserstands-Fernmelde- und Registrier-Apparate.

Ueber 425 000 Siemens-Messer im Betriebe.

Vertretung für die Schweiz,

verbunden mit Reparaturwerkstatt und Prüfungsstation:

Gasmessersfabrik Luzern, Elster & Cie.

Patent-Bureau
Carl Müller
Zürich u. Auskunft
gratis



Fabrik-Zeichen
gesetzl. geschützt.

Präzisions- und Schul-
Reisszeuge.

E. O. Richter & Co.,
Chemnitz.

Fensterfabrik Meilen

Jacob Leuzinger

Nachf. v. A. Hultegger

liefert alle ins Fach einschl. Arbeiten.

Fenster, Balkontüren, Glasabschlüsse.

Grosses Lager in Holz:

Föhren, Tannen, Lärchen, Eichen, Fichtelpine.

Tüchtiger, energischer

Bauführer,

flotter Zeichner mit absolv. Technikum (Winterthur), 6-jähriger Praxis, gegenwärtig an einer techn. Hochschule, sucht passende Stelle.

Gefl. Offerten unter F K 4102 an
Rudolf Mosse, Zürich.

Jos. Brun, Ketten- und Hebezeugfabrik

in Nebikon,
Kt. Luzern.

**Schrauben-
flaschenzüge,**
Wellenböcke, Lauf-
katzen, Winden,
Transmissions- und
elektrische Aufzüge.
Krahnen aller Art.
Kalibrierte Krahnen-
und Gallsche Ketten
nebst Rädern dazu.

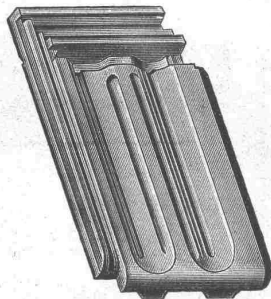
**Flaschenzug-
und Winden-
Reparaturen**
prompt und billig.



TONWARENFABRIK EMBRACH A.-G.

in Embrach-Zürich.

Steinzeug-Röhren und Façonstücke.



Drain-Röhren.

Dauerhaftester Bodenbelag:

„Rostolith“

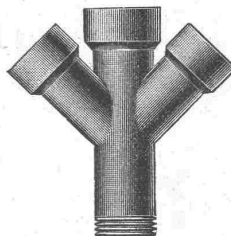
Steine für Fahrstrassen und Stallböden.

Platten für Trottoirs, Fabrikböden (säurefest).

Wandverkleidungen.

Ziegel und Falzziegel

in allen Farben glasierte, auch unglasierte.

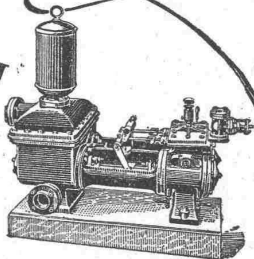
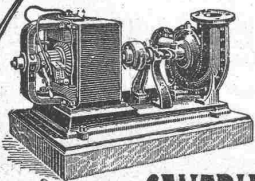


ARMATURENFABRIK ZÜRICH

Filiale der ARMATUREN & MASCHINENFABRIK
ACT. GES. vormals J. A. HILPERT, NÜRNBERG.

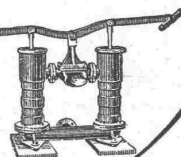
empfehlen ihre

PUMPEN ALLER SYSTEME & GRÖSSEN
speciell



**CENTRIFUGAL-
BAU-
MEMBRAN-
DUPLEX-**

PUMPEN

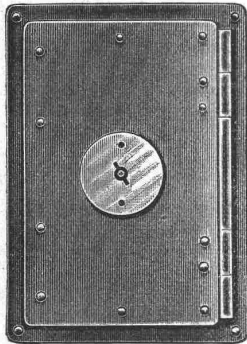


Seriöse, kapitalkräftige,
schweiz. Baufirma sucht mit
ebensolcher, einer Bank od.
Kapitalisten in Verbindung
zu treten, behufs gemein-
schaftlicher Bewerbung um
grössere Bahnbau-Arbeiten
in Oesterreich. Gefl. An-
fragen übermittelt unt. Chiff.
Z B 1505 die Annoncen-
Expedition
Rudolf Mosse, Zürich.

Feuersichere Kamintüre

✚ Patent Nr. 21919

mit Schliesszwang u. Sicherheitsvorrichtung
gegen Abziehen des Schlüssels bei geöffneter Türe.



Kamintüre geschlossen.

Obige Türe aus Schmiedeeisen ist von grösster Wichtigkeit für Architekten u. Baumeister. Absolute Unmöglichkeit, den Schlüssel abzuziehen, bevor die Türe vollständig geschlossen ist. Wird entweder mit innerer Schutztür od. herabfallender Schutzklappe versehen.

Preise der Türen ohne Schlüssel: Rahmenmass:
innen 25 cm Höhe, 15 cm Breite,
ausser 34 cm Höhe, 24 cm Breite.

pro Stück
Mit innerer Schutztür . . . Fr. 6.—
„ herabfallender Schutzklappe „ 6.50
Schlüssel extra . . . „ -40

In allen besseren Eisenhandlungen erhältlich.



Stirnemann & Weissenbach, Zürich
Installationsgeschäft für elektr. Anlagen,
empfehlen ihre namhafte, stets 1200—1500 Muster
enthaltende Ausstellung

Elektrischer Beleuchtungskörper

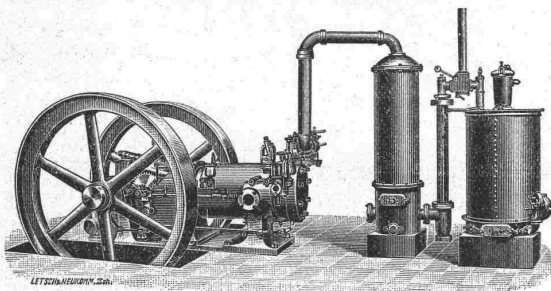
sowohl in Renaissance, Empire, Rococo etc.
als namentlich moderner Kunstrichtung
aus hervorragenden Fabriken.

Spezielle künstlerische Entwürfe u. Album
von ersten deutsch., franz., engl.
und ital. Leuchterfabriken zur Verfügung.
Montierung u. Installationen durch eigene tüchtige Monteure.

Werkstätte für Beleuchtungskörper, sowie
zum Umarbeiten und Renovieren älterer Leuchter.

Bächtold & Cie., Steckborn.

Maschinenfabrik und Giesserei.

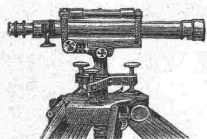


Bächtold's Kraftgas-Motoren

mit Sauggas-Generatoren, neues System Louis Martin.
Billigste Betriebskraft Brennstoffkosten 1½—3 Cts. pro effekt. Pferdekraftstunde.

Gas-, Benzin- u. Petroleum-Motoren.

Einziges Fachgeschäft der Schweiz

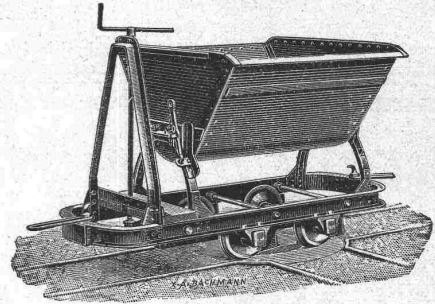


mit vollständigem, grossem Lager in sämtlichen Vermessungs- und Zeichnungsinstrumenten, Zeichnen-, Paus-, Lichtpauspapieren und -Apparaten, sowie Bauformularen und Verträgen für Techniker.

C. F. Billwiler & Cie.,

Clausiusstrasse 4, beim Polytechnikum Zürich.

Rollmaterial aller Art
zu Kauf und Miete bei wird bezogen



Rudolf Roetschi,

Nachfolger von Roetschi & Meier

Eisengasse 1 — **ZÜRICH V** — Seefeldstr. 49

**Wasser-Reinigung,
Dampfmaschinen,
Filterpressen,
Armaturen,
Pumpen.**

A. L. G. Dehne Maschinen- Fabrik, **Halle. S.**

Aufzüge für Transmissions- u. Handbetrieb.



Hydraulische und elektrische

Aufzüge

über 500 in Betrieb,
liefert als **Spezialität**
unter Garantie die

Aufzügefabrik

**Alfred Schindler
LUZERN**

Prima Referenzen

Geiger'sche Fabrik, G. m. b. H.
für Strassen- und Hausentwässerungs-Artikel
Karlsruhe i. B.

Spül- u. Absperr-Vorrichtungen für Kanäle und andere Zwecke.
Schachtabdeckungen.

Sinkkasten für Strassen-, Hof- u. Haus-Entwässerung.
Kran- u. Schlammabfuhr-Wagen zum Reinigen von Sinkkasten.

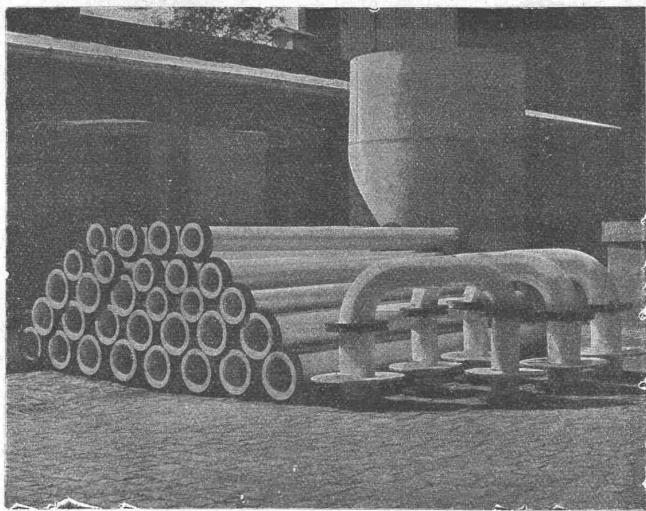
Bewährte Konstruktionen. — Höchste Anzeichnungen. — Solide Ausführung.
Man verlange illustriertes Preisbuch gratis.

In nahezu 200 Städten in Verwendung, unter andern in:

Breslau — Dresden — Düsseldorf — Frankfurt a. M. — Hannover — Innsbruck
Karlsruhe — Kiel — Köln — Mannheim — Mülhausen i. E. — München — Posen
Sofia — Stettin — Strassburg i. E. — Stuttgart — Wien — Zürich u. s. w.

General-Vertreter für die Schweiz:

C. A. Grüssy, Civilingenieur, Zürich-Altstetten.



Apparate, Gefässe, Rohre
u. dgl. für alle Industrien

aus
reinem **ALUMINIUM**

in jeder Grösse und Form
nach gesetzlich geschütztem Verfahren

geschweisst

liefert

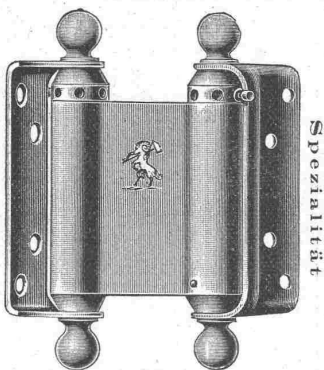
W. C. Heraeus, Hanau a. M.

Vertreter für die Schweiz:

Ingenieur **Ed. Gams, Zürich I, Thalacker 4.**

C. A. Grüssy, Zivilingenieur,
Altstetten-Zürich.

Übernahme **technischer Vorarbeiten** für **Bahn-**
und **Strassenbau, Wasserversorgung**
und **Kanalisation.**



Spiralfeder-Pendeltürbänder

aus der Fabrik für Tür- und Fensterbeschläge

von

Ed. Tague, Gottfried Stierlins Nachfolger,
Schaffhausen.

Höchste Solidität. Unübertroffene Federkraft. Feine elegante Ausführung.
Garantie für jedes einzelne Stück.

Man hüte sich vor geringen Nachahmungen.

Preislisten und Muster gratis zu Diensten.

Gussbausteine
5, 7, 10, und 14 cm stark für
Scheidewände.

+ 15483

Referenzen und Muster
gerne zu Diensten.

Guss-Baustein-Fabrik Zürich.

Eisen- und Metallgiesserei Seebach.

H. Bölsterli & Cie, Seebach bei Zürich.

— **Eisengiesserei** —

Maschinenguss nach Modellen, Schablonen und Zeichnungen bis 10000 kg.
Zylinderguss, Dynamoguss, Bau- und Handelsguss. Formmaschinen für Massenartikel. Coquillenguss.

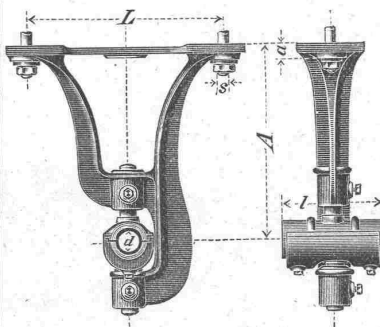
— **Metallgiesserei** —

Bronze, Phosphorbronze, Messing. Lagerkompositionen. Legierungen jeder Art.

Eigene Modellschreinerei.

Spezialität: Rohguss für Transmissionen; Hängelager, Stehlager mit
Ringschmierung, Wandkonsolen, Kupplungen, Stellringe, Riemenscheiben u. s. w.
Von den gangbaren Grössen wird stets Vorrat gehalten, nicht Vorhandenes wird in wenigen Tagen fertiggestellt.

Depot in Genf: Rue du Rhône 61.



Joh. Rühe, St. Gallen.

Telephon 489. **Marmor- und Granit-Industrie.** Gallusstrasse 28.

—i— Lager in **Marmor** in Blöcken, Platten etc. in Carrara und St. Fiden, Marmorsäge bei St. Fiden. —i—
Lieferung von **Granitarbeiten** aller Art für Bauzwecke. Versand ab Steinbruch b. Biasca.

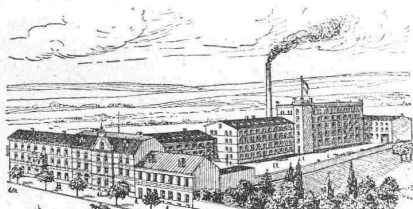
DRAHTSEILE jeder Art für LUFTSEILBAHNEN, Seilriesen

Bergbahnen
Schiefe Ebenen
Aufzüge
Transmissionen
etc.



Maschinenhallen & Werkstätten in Wallisellen b. Zürich
& in Bern b. Weyermannshaus. Dépôt in Yverdon etc.
Prospekte und Kostenanschläge gratis.

Verkauf & Vermietung
von
Bau-Unternehmer-
Material.
Lokomobilen.
Pumpen & Ventilatoren.
Kl. Lokomotiven
Transportable Stahlbahnen,
Rollwägelchen, Drehscheiben etc.

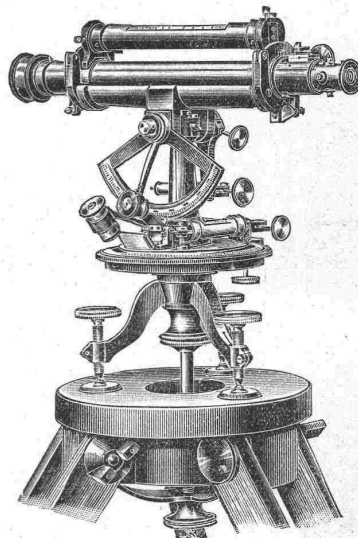


R. Reiss, Liebenwerda,

Fabrik

geodätischer Instrumente und Messgeräte,

fertigt als
Spezialität:



**Geodätische Instrumente
und Messgeräte.**

— **Bautheodolite** —

genau der nebenstehenden Abbildung entsprechend, Fernrohr
34 cm lang, 30 mm Objektivöffnung, 24-malige Vergrößerung,
zum Drehen und Umlegen, Reiterlibelle, Horizontalkreis mit Feinbewegung, 12 cm Durchmesser,
Teilung auf Silber 360 oder 400°
Ablesung durch Lupen, Höhenbogen, mit Fernrohr fest verbunden, Ablesung durch Lupe. Das Instrument wird in tadelloser Ausführung in Kasten mit Stativ geliefert.
Preis komplett Mk. 275.—.

Vertretungen in der Schweiz unterhalte ich nicht, alle Aufträge werden sofort nach Eingang direkt von hier expediert.

Vollständige Ausrüstung technischer Bureaus.

Feinste Referenzen.

Feinste Referenzen.

Patent-Bureau
H. J. Aumund Ing. Werkmühlg Zürich

**Oggiono-Barzago
„Hartstein“**

Druckfestigkeit 2092 kg pro cm²,
empfehlen die bekanntesten Firmen:

A. Longhi, F. Redaelli, F. Rovelli,
M. Pirovano und A. Rovasi.

Aufträge erbitten höflichst die
Generalvertreter für die Schweiz:

Sassella & Cie., Zürich II.
Telephon 124.

Gegen monatliche Teilzahlungen von 3 Mk. liefern:
Das gesamte Baugesetz
Handb. d. Hoch- u. Tiefbauwesens.
Zusätzlich Nachschlagewerk auf allen Gebieten des Bauwesens und verwandter Techniken mit ausführlicher Sachregister. Dazu: **Umfangreiches Vorlagewerk und Musterbuch** des gesamten Bauwesens, enthaltend eine unerschöpfliche Fülle architektonischer Motive eigenartiger und musterreicher Bauten in allen Stilarten. — Dieses in jeder Hinsicht ausgezeichnete Universalwerk der Hoch- und Tiefbau-technik, welches 1. dem Praktiker ein nie versagendes Nachschlagewerk von grösster Vollständigkeit und Deutlichkeit, ein treuer und zuverlässiger Rathgeber sein soll, 2. dem Ausführenden in einem sehr umfangreichen Vorlagewerk eine Fülle von Motiven des bürgerlichen Baupraxis bietet, 3. dem Studierenden die Studien ungemein erleichtert, behandelt in gemeinverständlicher, klarer, durchaus musterreicher und eindrucksvoller Darstellung **alle Gebiete des gesamten Bauwesens**. In Prachtbänden 8 1/2 Mk. zu beziehen. Ansichtsendungen machen bereitwilligst.
Romess & Hachfeld, Potsdam.

== **Siegwart-Balkenfabrik A.-G., Luzern** ==

empfiehlt ihre

Zement-Hohlkasten, + Pat. Nr. 19425,

mit armierten Seitenwandungen für beliebige Spannungen.
Die fertig erstellten Balken werden im Bau frei ohne Verschalung auf die Tragmauern aneinander gelegt und die Fugen nachträglich vergossen.

**Einfachster Einbau,
Feuersicher.**

**Grosse Tragfähigkeit,
Schalldicht.**

Vertreter für die Ostschweiz: Zürich, Basel, Solothurn und Bern.
Herr Franz Visintini, Architekt, Zürich.

Fugenlose

Holzsteinboden

(Lapidit)

eigenes Verfahren, empfehlen als besten

Fabrik-Fussboden

sowie für Kirchen, Schulen, Verkaufsläden, Wirtschaftslöke,
Spitäler, Küchen, Veranden, Korridore etc. etc.

Ed. Wüthrich & Cie., Herzogenbuchsee.

Theerprodukte-Fabrik „Biebrich“

in Biebrich am Rhein „F“

liefert in anerkannt besten Qualitäten:

Ia. Trinidad-Goudron, Trinidad-See-Asphalt Epurée,
Ia. Pflasterkitt, Tonrohrkitt, Parket-Asphalt «Alyton», Carbolineum,
Asphalt-Dachpappen, Asphalt-Isolierplatten, ächten Holzcement,
Asphalt-Klebmasse, säurefesten Asphalt etc. etc., sowie sämtliche Produkte
der Asphalt- und Theer-Industrie.

Dreh-Krähne

für den Aushub
von Baugruben.

Der Antrieb erfolgt durch
eine fahrbare Dampfwinde,
welche vom Krahn abge-
nommen und für sich alleine
als Lokomobile und Winde
Verwendung finden kann.

Menck & Hambroek,
Altona-Hamburg.

