

Zeitschrift: Schweizerische Bauzeitung
Herausgeber: Verlags-AG der akademischen technischen Vereine
Band: 41/42 (1903)
Heft: 7

Werbung

Nutzungsbedingungen

Die ETH-Bibliothek ist die Anbieterin der digitalisierten Zeitschriften auf E-Periodica. Sie besitzt keine Urheberrechte an den Zeitschriften und ist nicht verantwortlich für deren Inhalte. Die Rechte liegen in der Regel bei den Herausgebern beziehungsweise den externen Rechteinhabern. Das Veröffentlichen von Bildern in Print- und Online-Publikationen sowie auf Social Media-Kanälen oder Webseiten ist nur mit vorheriger Genehmigung der Rechteinhaber erlaubt. [Mehr erfahren](#)

Conditions d'utilisation

L'ETH Library est le fournisseur des revues numérisées. Elle ne détient aucun droit d'auteur sur les revues et n'est pas responsable de leur contenu. En règle générale, les droits sont détenus par les éditeurs ou les détenteurs de droits externes. La reproduction d'images dans des publications imprimées ou en ligne ainsi que sur des canaux de médias sociaux ou des sites web n'est autorisée qu'avec l'accord préalable des détenteurs des droits. [En savoir plus](#)

Terms of use

The ETH Library is the provider of the digitised journals. It does not own any copyrights to the journals and is not responsible for their content. The rights usually lie with the publishers or the external rights holders. Publishing images in print and online publications, as well as on social media channels or websites, is only permitted with the prior consent of the rights holders. [Find out more](#)

Download PDF: 28.04.2026

ETH-Bibliothek Zürich, E-Periodica, <https://www.e-periodica.ch>

Schweizerische Bauzeitung

Wochenschrift

für Bau-, Verkehrs- und Maschinentechnik

Herausgegeben
von

A. WALDNER

Dianastrasse Nr. 5, Zürich II.

Verlag des Herausgebers. — Kommissionsverlag: Ed. Rascher, Meyer & Zeller's Nachfolger in Zürich, Rathausquai 20.

Organ

des Schweizer. Ingenieur- und Architekten-Vereins und der Gesellschaft ehemaliger Studierender des eidg. Polytechnikums in Zürich.

Insertionspreis:
Pro viergespaltene Petitzeile
oder deren Raum 30 Cts.
Haupttitelseite: 50 Cts.

Inserate
nimmt allein entgegen:
Die Annoncen-Expedition
von
RUDOLF MOSSE
in Zürich, Berlin, Breslau,
Dresden, Frankfurt a. M.,
Hamburg, Köln, Leipzig,
Magdeburg, München,
Nürnberg, Stuttgart, Wien,
Prag, London.

Abonnementspreis:
Ausland... Fr. 25 per Jahr
Inland... " 20 " "

Für Vereinsmitglieder:
A. Island... Fr. 18 per Jahr
Inland... " 16 " "
sofern beim Herausgeber
abonniert wird.

Abonnements
nehmen entgegen: Herausgeber,
Kommissionsverleger
und alle Buchhandlungen
und Postämter.

Bd. XLI.

ZÜRICH, den 14. Februar 1903.

N^o 7.

Schweizerische Bundesbahnen. = Bau-Ausschreibung. =

Für das **Dienstgebäude auf dem Brückfeld in Bern** werden die **Schreiner-, Schlosser-, Glaser- und Parkettarbeiten**, sowie die Linoleum- und Bodenbeläge zur Konkurrenz ausgeschrieben.

Die Pläne und Bedingungen können im Bureau der bauleitenden Architekten, HH. Prince & Béguin, auf dem Bauplatz an der Mittelstrasse in Bern, eingesehen werden, woselbst auch Eingabeformulare zu beziehen sind.

Offerten sind verschlossen mit der Aufschrift: «Dienstgebäude Brückfeld, Schreiner-, Schlosser- etc. Arbeiten» bis zum **18. Februar 1903** der unterzeichneten Direktion einzureichen.

Bern, den 31. Januar 1903.

Die Generaldirektion
der schweizerischen Bundesbahnen.

= Perforation mécanique = = de tunnels =

M. A. Salerno, ingénieur à Pise (Italie), entrepreneur et spécialiste en perforation mécanique, se charge de percements de **tunnels complets** ou de **galleries d'avancement, galleries pour conduites d'eau, forces motrices, etc.**

Expérience de très nombreux travaux, tous parmi les plus importants, exécutés comme entrepreneur, installés ou dirigés, en **Suisse, France et Italie.**

Gesucht.

Zu möglichst baldigem Eintritt als Adjunkt des **techn. Direktors eines bedeutenden schweiz. Etablissements der Maschinen- u. Metallbranche ein energischer, tüchtiger und erfahrener Betriebs-Techniker.**

Derselbe soll über **gediegene Kenntnisse u. langjährige Erfahrung verfügen im allg. Maschinenbau, in der Herstellung von Massenartikeln u. im Giessereiwesen.**

Gefl. Offerten mit ausführlichem curriculum vitae, Zeugnis-Kopien, Gehaltsansprüchen und Photographie unter **U W 301** an die

Annoncen-Expedition Rudolf Mosse, Zürich.

Konkurrenz-Ausschreibung.

Die Korrektionsarbeiten der Strasse **Wangen-Walliswyl-Bipp-Bannwyl** werden hiemit zur freien Bewerbung ausgeschrieben.

Diese bestehen hauptsächlich aus:

1. Erdarbeiten ca. 18 000 m³.
2. Felsarbeiten ca. 1 200 m³.
3. Lieferung von ca. 2 200 m³ Steinen für Gestück der Fahrbahn.
4. Herstellung der Fahrbahn mit obgenannten Steinen einschliesslich Bekiesung ca. 14 400 m².
5. Einigen kleineren Kunstbauten.
6. Verschiedenen Zementrohr-Leitungen, Schächten etc. nach Plan.

Die Pläne, Bauvorschriften und Bedingungen können auf dem Bureau des Regierungs-Statthalteramtes Wangen eingesehen werden.

Die Arbeiten sollen in zwei Losen vergeben werden. Die Offerten sind bis mit dem 23. Februar 1903 verschlossen und mit der Aufschrift «Strassen-Korrektion» versehen an das Regierungs-Statthalteramt Wangen a. A. einzureichen.

Wangen a. A., den 11. Februar 1903.

Die Baukommission.

Schweizerische Bundesbahnen. Abbruch der alten Bahnhofgebäude Basel.

Die Arbeiten des Abbruches des Aufnahmsgebäudes, der beiden Nebengebäude, des Postgebäudes, der beiden Eilgutshuppen und des Perrondaches an der Südseite der ersten werden hiemit ausgeschrieben.

Die besonderen Bestimmungen über die Lagerung wieder verwendbarer Materialien, die Beseitigung nicht brauchbarer etc. etc. liegen im Bureau der Hochbauleitung des Bahnhofes Basel, Leonhardsgraben 36, Hintergebäude, zur Einsicht auf.

Offerten sind verschlossen mit der Aufschrift „**Abbruch Bahnhofgebäude Basel**“ bis 2. März, abends 6 Uhr, der unterzeichneten Direktion einzureichen.

Inzwischen können auch Offerten eingereicht werden für den Ankauf einzelner Gebäude oder Bestandteile derselben.

Solche sind bis 26. Februar, abends 6 Uhr, an die unterzeichnete Direktion verschlossen mit entsprechender Aufschrift einzureichen.

Basel, den 11. Februar 1903.

Kreisdirektion II Basel.

Technisches Bureau Ingenieur Angelo Forti

Via Principe Umberto 27 **MAILAND** Via Principe Umberto 27

Projektierung und Ausführung hydraulischer Kraft-Anlagen, industrieller Bauten, Wassermessungen, Konsulenz über Konzessionen und sonstige italienisch-technische Angelegenheiten.

Erste Schweizer-Referenzen.



erhellen halbdunkle Räume durch **Tageslicht**. Kellerbeleuchtung durch Einfall-Lichte. Für beste Lichtausnutzung fordere man unsere **kostenlosen** Voranschläge. Broschüren u. amtliche Berichte über Lichtwirkung gratis und franko durch das

Deutsche Luxfer-Prismen Syndikat G. m. b. H.

Berlin S
Ritterstrasse Nr. 26.
Fabriken in **Berlin** und **Bodenbach a. E.**

Alleinverkäufer für die Ostschweiz:
Rob. Looser, Zürich V,
Konkordiastr. 22,
beim Römerhof. Telephon 652.

Ein

Maschinen-Ingenieur

oder

Maschinen-Techniker

wird für das Sommersemester 1903 (20. April bis 8. August) als Hilfslehrer für **Maschinenzeichnen** und **Konstruktionslehre** gesucht.

Anmeldungen mit Zeugnissen über bisherige Tätigkeit sind zu richten an die **Direktion des Technikums in Winterthur.**

Zu verkaufen: Eine Gleichstrom-Dynamomaschine

für 110-voltige Beleuchtungsanlage ca. 30 HP. absorbierend
samt Schaltbrett mit Leitungen, nur kurze Zeit im Betrieb
gewesen.

Gefl. Offerten beliebe man sub Chiffre Z W 1047 an die
Annoncen-Expedition Rudolf Mosse, Zürich, zu richten.

Waldvermessung.

Die Staatswaldungen bei Kreuzlingen, ca. 93 ha, sollen
nach der im hiesigen Kanton geltenden Instruktion vermessen werden und
es sind die sämtlichen daberigen Operate bis Ende Oktober abzuliefern.
Patentierter Geometer werden hiemit zur Bewerbung eingeladen und er-
sucht, ihre Offerten per Hektar bis zum 15. März l. J. einzugeben.
Weitere Auskunft erteilt

Die Staatsforstverwaltung
d. Kant. Thurgau.

Frauenfeld, den 10. Februar 1903.

Technikum des Kantons Zürich in Winterthur.

Fachschulen für Bautechniker, Maschinentechniker, Elektro-
techniker, Feinmechaniker, Chemiker, Geometer, Eisenbahn-
beamte, für Kunstgewerbe und Handel.

Instruktionskurs für Zeichnungslehrer an gewerblichen
Fortbildungsschulen.

Das Sommer-Semester beginnt am 22. April. Aufnahms-
prüfung am 20. April. Anmeldungen sind bis 1. April an die
Direktion des Technikums zu richten.

Chemin de fer régional Tramelan-Tavannes. MISE AU CONCOURS DE TRAVAUX.

(Correction partielle de la ligne.)

Les travaux de la correction de ce tronçon sont mis au concours.
Messieurs les entrepreneurs peuvent prendre connaissance du cahier des
charges, clauses et conditions générales au Bureau de l'Admini-
stration à Tramelan. Envoyer les soumissions jusqu'au
10 mars prochain.

Il ne sera payé aucun frais de déplacement.
Tramelan, le 4 février 1903.

Conseil d'Administration.

Konkordatsgeometer oder Ingenieur

sucht Technisches Bureau als Teilhaber. Offerten sub Y 862 Z an
Haasenstein & Vogler, Zürich.

Winterthurer Mosaikplatten

für Bodenbeläge und Wandverkleidungen.

Ferner Trottoirplatten, Kesselhausplatten,
Maschinenhausplatten.

A. Werner-Graf (vormals Huldreich-Graf).
Mosaikplattenfabrik in Winterthur.

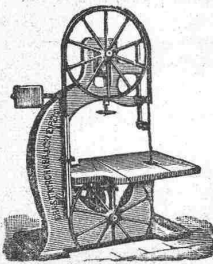
KIRCHNER & Co.,

Leipzig-Sellerhausen.

Grösste Spezialfabrik von
Sägewerkmaschinen
und
Holzbearbeitungsmaschinen

Ueber 60 000 Maschinen geliefert,
62 höchste Auszeichnungen.

Weltausstellung Paris 1900:
Höchste Auszeichnung „Grand Prix“
Filiale: ZÜRICH, Bahnhofstrasse 89,
- TELEPHON 3866 -



Steinbruch-Gesellschaft Ostermündingen

bei Bern.

Blauer und gelber Sandstein. Lieferung als Rohmaterial
aufs Mass in jeder Grösse oder behauen nach Plänen und Zeichnungen.

Zahlreiche Auszeichnungen
Alle Arten Isolirmaterialien.
SPECIALITÄTEN:
W. BERKEFELD'S KIESELGUHR
A. HAACKE'S COMPOSITION
PYROSTAT COMPOSITION
ASBEST- und JUTE-ISOIRSCHLÄUCHE
Infusorienerde-Kieselguhrsteine.
Korksteine DR. P. 1892/31.
Korkstein-Platten und -Schalen
Korksteinschalen mit Asbestpelz
KÄLTEFLÜSSIGKEIT'S
SOLEIRUNG VON
A. HAACKE & CO. GELLE.
(Provincia. Neuchâtel)

General-Vertreter

für die Schweiz:

J. Kolbe, Ingenieur,
Küsnacht-Zürich.

Fugenlose Holzsteinboden

(Lapidit)

eigenes Verfahren, empfehlen als besten

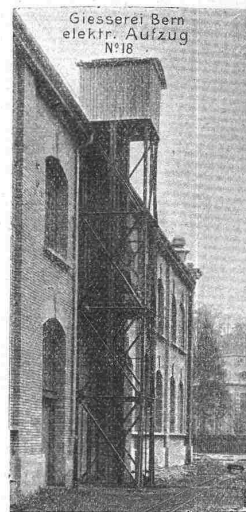
Fabrik-Fussboden

sowie für Kirchen, Schulen, Verkaufsläden, Wirtschaftslokale,
Spitäler, Küchen, Veranden, Korridore etc. etc.

Ed. Wüthrich & Cie., Herzogenbuchsee.

Gesellschaft der Ludwig von Roll'schen Eisenwerke

Filiale: Giesserei Bern liefert:



Hebezeuge jeder Art

als: Laufkrane, und feste od. fahrbare
Drehkrane für Hand- und speciell
elektrischen Betrieb; Aufzüge für
hydraulischen, elektrischen, und
Transmissionsbetrieb.

Eisenbahnmaterial

als: Drehscheiben und
Schiebebahnen
für Wagen und Lokomotiven; Hand-,
Dampf-, und elektrischer Betrieb,
Weichen für Haupt- u. Nebenbahnen,
für Vignol- und Rillen-Schienen,
Barrieren mit und ohne
Verriegelung und Vorläuten.

Zahnstangenoberbau; komplette Seilbahnen
für Güter- und Personentransport. (Eigene
patentirte Systeme.) Seit 1898 15 Tou-
risten-Seilbahnen geliefert.

Schleusenanlagen

für Hand- und elektrischen Antrieb.

Hydraulische, automatische Cementsteinpressen.

== Angaben über zahlreiche Ausführungen, Referenzen, Projekte
und Kostenvoranschläge stehen zu Diensten. ==

Dr. Münch & Röhrs, BERLIN N.W. 21



Dauerfarben

Verbesserte Oelfarben
Wirksamster Schutz für
Eisen u. Wellblech
gegen Rost.

für Holz- und Mauerwerk,
gegen chemische,
atmosphärische und mechanische Einwirkungen.

Dr. Münch's Lack-Dauerfarben

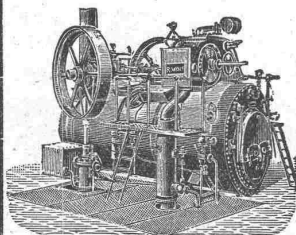
sehr harter, eleganter Emaille-Anstrich.
Widerstandsfähig gegen Desinfektionswaschungen, Salzlösungen etc.
für Krankenhäuser, Schulen, Badeanstalten, Accumulatoren-Räume etc.
Vertreter für die Schweiz: C.A. Ulbrich & Co., Techn. Bureau, Zürich.

C. A. Grüssy, Zivilingenieur,
Altstetten-Zürich.

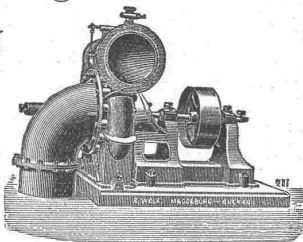
Uebernahme **technischer Vorarbeiten** für **Bahn-**
und **Strassenbau, Wasserversorgung**
und **Kanalisation.**

Paris 1900: Grand Prix.

R. WOLF, Magdeburg-Buckau.



Brennmaterial ersparende
LOKOMOBILEN
mit ausziehbarem Röhrenkessel,
von 4—300 Pferdekraft,
vorteilhafteste und zuverlässigste Be-
triebsmaschinen für elektr. Zentralen,
Ziegelereien, Förderanlagen, Zement-
Fabriken, Pumpenbetriebe.



Zentrifugalpumpen
für Lokomobilbetrieb u. zur direkten
Kuppelung mit Elektromotoren für
Förderhöhen bis zu 150 Meter.

Bestes und billigstes Pumpensystem für Be- und Entwässerungs-Anlagen, Kanalisationen, Wasserwerke.

Vertreter: Hermann Wenzel, Ing., Zürich V, Feldeggstr. 16.

Fabrik-Zeichen
gesetzl. geschützt.

Präzisions- und Schul-
Reisszeuge.

E. O. Richter & Co.,
Chemnitz.

Jos. Brun, Ketten- und Hebezeugfabrik

in **Nebikon,**
Kt. Luzern.

Schrauben-
flaschenzüge,
Wellenböcke, Lauf-
katzen, Winden,
Transmissions- und
elektrische Aufzüge.
Krahnen aller Art.
Kalibrierte Krah-
nen- und Gallsche Ketten
nebst Rädern dazu.
Flaschenzug-
und Winden-
Reparaturen
prompt und billig.

Euböolith-Fussböden

fugenfrei, feuersicher, fusswarm, hygienisch, geräuschlos im Begehen
für Fabriken, Schulen, Spitäler,
Hotels, Restaurants, Verkaufslokale, Bureaux, Korridors etc.

Emil Séquin, Euböolith-Werke
Zürich-Hard.

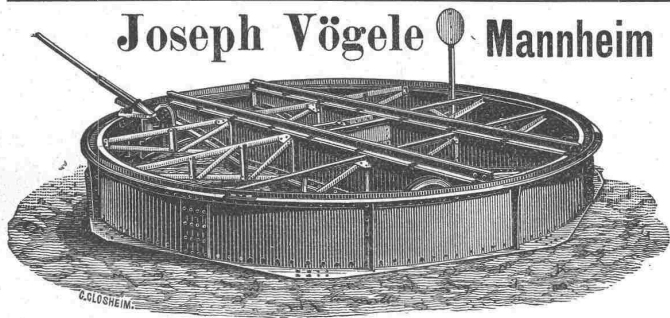
Felix Beran, Zürich,
Vertreter.

Joseph Vögele Mannheim

liefert seit 1842:

Weichen jeder Bauart und Spur-
weite für Haupt- und Nebenbahnen;
Herzstücke; Kreuzungen;
Drehscheiben u. Schiebebühnen
für Lokomotiven und Wagen, mit
Hand-, Dampf- und elektr. Antrieb.
Drehscheiben mit Fuhrwerk be-
fahrbar;
Elektrische Spills, Stellwerke,
Schlagbäume.

Vertreter für die Schweiz:
Wolf & Graf, Zürich.



Maschinenbau. Elektrotechnik.
Städtisches
Technikum Limbach Chemnitz
Hochbau. Staatl. Oberaufsicht.
Modernes Laboratorium. Programm frei.

Die zuverlässigsten
CONDENSTÖPFE

liefert **J. AUMUND, Ingen.,**
Werdmühlegasse 17, parterre
ZÜRICH.
Verlangen Sie Prospekt und Referenzen.

Telephon 2967.

Holz-Terrazzo

Bester fugenloser Bodenbelag.
Fusswarm, feuerfest, wasserbeständig, elastisch, sanitär und staubfrei.
Referenzen! — Keine Magnesitverbindung. — Garantie!

Herm. Schultze, bautechn. Bureau

Linthescherg. 10 — **ZÜRICH** — Telephon 4162.

Xylogr. Art. Anstalt
J. B. MÜLLER IN ZÜRICH
Fertige
HOLZSCHNITTE.
Galt. Cliches. Zinkätz.

PRÄMIERT & DIPLOMIERT

Special-Fabrik
für Centralheizungen
J. RUKSTUHL
BASEL & ST. LUDWIG 1/2

Nivellierinstrumente
für einfache Nivellements

besonders für **Baumeister, Kulturtechniker, Geo-**
meter und Andere; präzis gearbeitet, mit 10—30-facher
Vergrößerung, für Stationen von 75—300 m.

— Ausführliche Offerte zu Diensten. —

Carl Ebner jr., Schaffhausen
Spezialgeschäft für mathemat. Instrumente etc.

EISENBAHN - Material für Haupt-, Neben- & Strassen-Bahnen

Vignole- & Rillenschienen
in grösster Auswahl
Schwellen nebst Befestigungsmittel
Schienenrücker, Schienenbieg-Apparate
Lochpressen, Geleisehebeböcke

Weichen, Kreuzungen

Kräne, Drehscheiben
Aufzüge für Hand- & Motor-Betrieb
Brückenwaagen
Schiebebühnen, Lokomotiven
Tramways- & Güterwagen

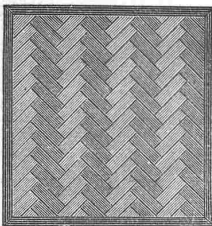
Achsen, Bandagen,

Radsterne,
Radscheiben, Radsätze
Federn, Kuppelungen etc.
liefert in bester Ausführung
FRITZ MARTI A.-G., Winterthur.

Auf Blindboden aufgeschraubt

Ia. Platten von 1,0 X 1,0 diagonal, Unifarben.
» » » 0,50 X 0,50 » in 2 Farben.
» » » 1,0 X 0,50 } Parkettform.
» » » 0,66 X 0,33 }

Schrauben versenkt und verkittet.



Schweiz. Xylolith-(Steinholz)-Fabrik Wildegg
RILLIET & KARRER

+ Patent Nr. 9080.

Auf Zementbeton in Mörtel verlegt
in allen Formaten von 50/50 cm abwärts.

Nach allen Dessins in viereck, rechteck, achteck
und in 3 Farben, Parkett ähnliche Form.

Xylolith feuersicher, warm. — **Steinholz** schalldämpfend, solid.
Muster, Prospekte, Album und Atteste gratis und franko.

Thonwerk Biebrich, A.-G.

Biebrich a/Rhein

beste Referenzen und Zeugnisse aus der Schweiz,
liefert die für den Bau und Betrieb von Gasanstalten, Zement-
fabriken, Chemischen Fabriken, Cellulosefabriken, Schweiss-
und Puddelwerken, Eisengiessereien, sowie für Dampfkessel-
und sonstige Feuerungsanlagen notwendigen

feuerfesten & säurebeständigen Produkte

Retorten, Form- u. Normalsteine, Gloverringe, Mörtel etc.

Reinlichkeit und Eleganz

in Küchen, Badzimmern, Aborten, Verkaufslökalen etc., verschafft
die patentierte, biegbare

Metall-Email-Wandbekleidung

als solider und schöner Ersatz für Fayence-Kacheln. Bis 70 %
billiger als diese. Abspringen der Glasur und Rost unmöglich.

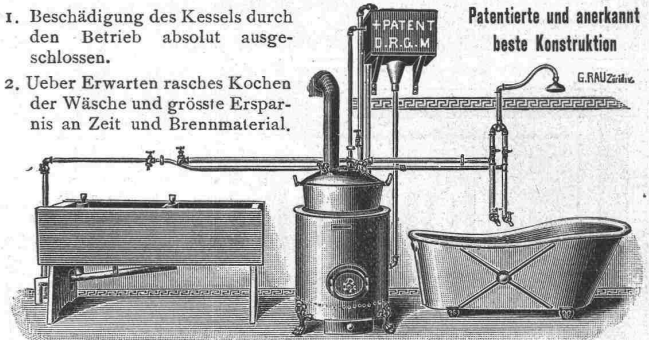
Prospekte und Muster gratis und franko durch

Sulzbach, Frick & Co., Zürich I, Gessnerallee 28.

Bad- u. Wasch-Einrichtungen

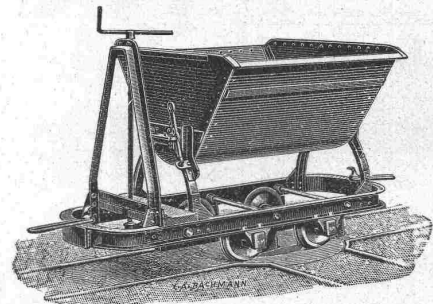
- Beschädigung des Kessels durch den Betrieb absolut ausgeschlossen.
- Ueber Erwarten rasches Kochen der Wäsche und grösste Ersparnis an Zeit und Brennmaterial.

Patentiert und anerkannt
beste Konstruktion



GEBR. LINCKE, ZÜRICH,
Seilergraben 57/59.

Rollmaterial aller Art
zu Kauf und Miete bei wird bezogen



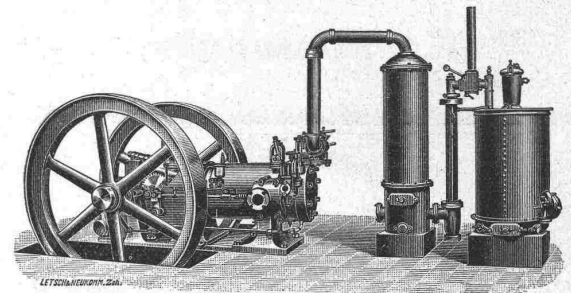
Rudolf Roetschi,

Nachfolger von Roetschi & Meier

Eisengasse 1 — **ZÜRICH V** — Seefeldstr. 49

Bächtold & Cie., Steckborn.

Maschinenfabrik und Giesserei.



Bächtold's Kraftgas-Motoren

mit Sauggas-Generatoren, neues System Louis Martin.

Billigste Betriebskraft Brennstoffkosten 1 1/2 — 3 Cts. pro effekt. Pferdekraftstunde.

Gas-, Benzin- u. Petroleum-Motoren.