

Zeitschrift: Schweizerische Bauzeitung
Herausgeber: Verlags-AG der akademischen technischen Vereine
Band: 41/42 (1903)
Heft: 6

Inhaltsverzeichnis

Nutzungsbedingungen

Die ETH-Bibliothek ist die Anbieterin der digitalisierten Zeitschriften auf E-Periodica. Sie besitzt keine Urheberrechte an den Zeitschriften und ist nicht verantwortlich für deren Inhalte. Die Rechte liegen in der Regel bei den Herausgebern beziehungsweise den externen Rechteinhabern. Das Veröffentlichen von Bildern in Print- und Online-Publikationen sowie auf Social Media-Kanälen oder Webseiten ist nur mit vorheriger Genehmigung der Rechteinhaber erlaubt. [Mehr erfahren](#)

Conditions d'utilisation

L'ETH Library est le fournisseur des revues numérisées. Elle ne détient aucun droit d'auteur sur les revues et n'est pas responsable de leur contenu. En règle générale, les droits sont détenus par les éditeurs ou les détenteurs de droits externes. La reproduction d'images dans des publications imprimées ou en ligne ainsi que sur des canaux de médias sociaux ou des sites web n'est autorisée qu'avec l'accord préalable des détenteurs des droits. [En savoir plus](#)

Terms of use

The ETH Library is the provider of the digitised journals. It does not own any copyrights to the journals and is not responsible for their content. The rights usually lie with the publishers or the external rights holders. Publishing images in print and online publications, as well as on social media channels or websites, is only permitted with the prior consent of the rights holders. [Find out more](#)

Download PDF: 23.02.2026

ETH-Bibliothek Zürich, E-Periodica, <https://www.e-periodica.ch>

INHALT: L'architecture contemporaine dans la Suisse romande. VI. — Ueber einige neuere Gesichtspunkte im Materialprüfungswesen. (Schluss.) — Wettbewerb zur Erlangung von Mosaikbildern im Hofe des Landesmuseums in Zürich. — Graphische Rechen tafel für Bremsversuche. — Miscellanea: Tonwarenfabrik Embrach. Beroneisenbrücke nach System Luipold. Neubau der linksufrigen Zürich-seebahn. Monatsausweis über die Arbeiten am Simplontunnel. Die Bautätigkeit in Basel. Die Hauptversammlungen der deutschen Keramischen Vereine. Die Mosel- und Saarkanalisation. Neubauten in St. Gallen. Eine hervorragende Leistung im Hochofenbau. Der Wasserverbrauch der Stadt Berlin. Der eidgen. Justizpalast in

Lausanne. Das neue Innungshaus der Bäcker in Mannheim. Bankgebäude in Aarberg. Die Orgel im Berner Münster. Kapellenbau in Zug. — Konkurrenzen: Denkmal in Bellinzona zur Erinnerung an den Eintritt des Kantons Tessin in die Schweiz. Eidgenossenschaft. Rathaus in Kiel. Neue Reussbrücke in Bremgarten. — Literatur: Muster für kleine Kirchenbauten. Technologisches Wörterbuch. Schweizerischer Bau-Kalender und Ingenieur-Kalender für 1903. — Vereinsnachrichten: Gesellschaft ehemaliger Studierender: Stellenvermittlung. Hierzu eine Tafel: Wettbewerb zur Erlangung von Mosaikbildern im Hofe des Landesmuseums in Zürich.

L'architecture contemporaine dans la Suisse romande.

Par A. Lambert, Architecte.

Genève. VI.

Une autre construction des mêmes artistes est la maison de campagne du *Docteur Jeanneret* (Fig. 53—55, page 64) également à Champel, d'une silhouette mouvementée dont le pignon à gradins et la cheminée apparente, rappellent plutôt la villa allemande moderne. C'est une maison très soignée, exécutée en pierre de Vevrier apparente. La salle à manger est boisée en chêne.

Non loin de cette maison, nous en trouvons une très jolie aussi, mais qui s'inspire plutôt de la mode française avec ses pans de bois normands; c'est la maison de M. *Bouet*, architecte.

Une maison de campagne également en style normand, mais d'un caractère campagnard beaucoup plus accentué, d'une silhouette tout à

fait champêtre dans son cadre de beaux arbres est la villa *Aubert* (Fig. 56 et 57, page 62 et 63) à Céligny par M. *Gustave Brocher*, architecte. L'intérieur exécuté avec beaucoup de goût est d'un esprit très personnel; nous donnons ici une vue du Hall.

Notons encore du même architecte une charmante construction rustique à *Ruth* (Fig. 58), c'est une dépendance



Fig. 59. Villa Cougnard. — Architectes: MM. de Morsier frères et Weibel.

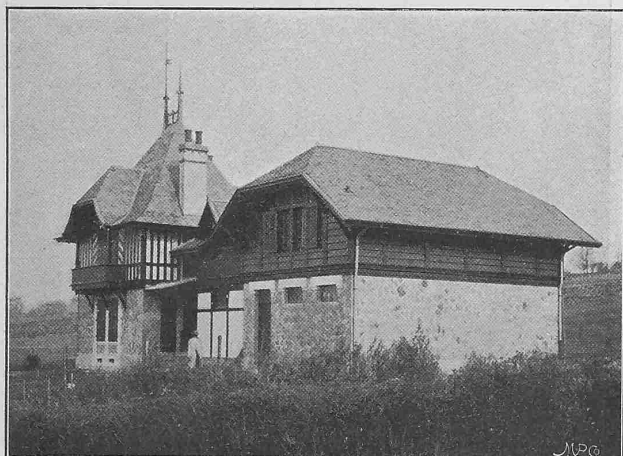


Fig. 58. Dépendance de Ruth. — Architecte: M. G. Brocher.

d'un style parent de la villa de Céligny, mais avec un développement de toits d'un aspect plus local; la silhouette de l'ensemble est très réussie.

Une jolie villa d'un caractère bien champêtre et distingué, malgré son extrême simplicité, est la villa *Cougnard* (Fig. 59) de MM. de Morsier frères & Weibel.

Les mêmes architectes ont aussi construit pour Monsieur Mayor (Fig. 60, page 65) une intéressante maison de campagne à Malagnou, édifice rustique à appareil irrégulier et à grand toit, rappelant ceux des fermes du pays; l'annexe basse, accolée au corps de bâtiment principal, donne à l'ensemble une silhouette caractéristique.

Si après cette revue sommaire des créations architecturales de ces dernières années à Genève et dans ses environs, qui nous ont paru les plus caractéristiques, nous

voulons résumer nos impressions sur l'accroissement de Genève en général, nous dirons que l'architecture tend de plus en plus à se démocratiser, et à égaliser les conditions d'existence des citoyens.

Ce but est atteint en ville par la construction des grandes maisons locatives, présentant une uniformité de plan, de disposition et d'aspect; un certain luxe superficiel permet de louer à bas prix des appartements qui, pour le gros public, diffèrent peu comme décoration des demeures riches.

Mais la transformation est encore plus sensible à la campagne où d'innombrables moyens de communication, chemins de fer électriques et à voie étroite, tramways et bateaux à vapeur, ont fait des environs de Genève, et à plusieurs kilomètres à la ronde, un champ de spéculation. A part certaine quantité de compositions architecturales de valeur, dont nous venons de mentionner quelques unes, la grande production de petites villas présente fort peu d'intérêt. Le terrain se parcelle, et sur ces parcelles s'élèvent des maisons pour toutes les bourses, d'après le principe que le capital dont l'intérêt vous permet de louer un appartement, doit vous permettre d'être propriétaire d'un immeuble présentant les mêmes avantages que votre loyer.

Au point de vue économique et social, les avantages de la propriété en dehors de la ville pour des petits bourgeois sans fortune sont très discutables; mais au point de vue esthétique et artistique, il est certain que ces colonies de „cottages“ faméliques et prétentieux font le plus déplorable effet et ne cadrent aucunement avec la grandeur du paysage, toujours au point de vue purement artistique bien entendu. Le promeneur ami du passé ne peut voir sans un serrement de cœur les superbes propriétés du XVIII^{me} siècle mangées peu à peu par le parcellement du régisseur, la maison de campagne de grande allure perdre son haut toit, se coiffer d'un étage, s'étendre d'une aile, faire place à trois locataires, la grande avenue de marronniers se raccourcir, les terrasses se changer en rocailles, les charmillles en places de tennis, les grands bouquets d'arbres qui flanquaient la maison, disparaître et — pour comble d'infortune — dans ce qui reste encore, malgré tous les ravages, du décor ancien, voir surgir une maisonnette aiguë et criarde, avant-coureur du morcellement définitif.