

Zeitschrift: Schweizerische Bauzeitung
Herausgeber: Verlags-AG der akademischen technischen Vereine
Band: 41/42 (1903)
Heft: 6

Werbung

Nutzungsbedingungen

Die ETH-Bibliothek ist die Anbieterin der digitalisierten Zeitschriften auf E-Periodica. Sie besitzt keine Urheberrechte an den Zeitschriften und ist nicht verantwortlich für deren Inhalte. Die Rechte liegen in der Regel bei den Herausgebern beziehungsweise den externen Rechteinhabern. Das Veröffentlichen von Bildern in Print- und Online-Publikationen sowie auf Social Media-Kanälen oder Webseiten ist nur mit vorheriger Genehmigung der Rechteinhaber erlaubt. [Mehr erfahren](#)

Conditions d'utilisation

L'ETH Library est le fournisseur des revues numérisées. Elle ne détient aucun droit d'auteur sur les revues et n'est pas responsable de leur contenu. En règle générale, les droits sont détenus par les éditeurs ou les détenteurs de droits externes. La reproduction d'images dans des publications imprimées ou en ligne ainsi que sur des canaux de médias sociaux ou des sites web n'est autorisée qu'avec l'accord préalable des détenteurs des droits. [En savoir plus](#)

Terms of use

The ETH Library is the provider of the digitised journals. It does not own any copyrights to the journals and is not responsible for their content. The rights usually lie with the publishers or the external rights holders. Publishing images in print and online publications, as well as on social media channels or websites, is only permitted with the prior consent of the rights holders. [Find out more](#)

Download PDF: 02.02.2026

ETH-Bibliothek Zürich, E-Periodica, <https://www.e-periodica.ch>

Schweizerische Bauzeitung

Wochenschrift

für Bau-, Verkehrs- und Maschinentechnik

Herausgegeben

von

A. WALDNER

Dianastrasse Nr. 5, Zürich II.

Verlag des Herausgebers. — Kommissionsverlag: Ed. Rascher, Meyer & Zeller's Nachfolger in Zürich, Rathausquai 20.

Organ

des Schweizer Ingenieur- und Architekten-Vereins und der Gesellschaft ehemaliger Studierender des eidg. Polytechnikums in Zürich.

Abonnementspreis:
Ausland... Fr. 25 per Jahr
Inland... „ 20 „ „

Für Vereinsmitglieder:
Ausland... Fr. 18 per Jahr
Inland... „ 16 „ „
sofern beim Herausgeber
abonniert wird.

Abonnements
nehmen entgegen: *Herausgeber, Kommissionsverleger und alle Buchhandlungen und Postämter.*

Insertionspreis:
Pro viergespaltene Petitzeile
oder deren Raum 30 Cts.
Haupttitelseite: 50 Cts.

Inserate
nimmt allein entgegen:
Die Annoncen-Expedition
von
RUDOLF MOSSE
in Zürich, Berlin, Breslau,
Dresden, Frankfurt a. M.,
Hamburg, Köln, Leipzig,
Magdeburg, München,
Nürnberg, Stuttgart, Wien,
Prag, London.

B^d XLI.

ZÜRICH, den 7. Februar 1903.

N^o 6.

Konkurrenz-Ausschreibung.

Die **Renovations-Arbeiten** an der **Pfarrkirche Andermatt** werden anmit zur freien Bewerbung ausgeschrieben.

Diese bestehen:

1. **Im Trockenlegen derselben.**
2. **Lieferung sämtlicher Granitarbeiten, worunter zirka 220 m² Sockel.**
3. **Der äussere Verputz samt Turm zirka 2000 m² inklusive Gerüst.**

Die diesbezüglichen Pläne und die nähern Bedingungen können bei Herrn Architekt **G. Meyer** in hier eingesehen werden.

Angebote sind dem Unterzeichneten bis spätestens den 13. Februar nächsthin schriftlich und verschlossen mit der Aufschrift: «Angebot für Kirchenrenovation» einzugeben.

Andermatt, den 24. Januar 1903.

Für die Kirchenverwaltung:
C. Meyer, Präsident.

Konkurrenz-Ausschreibung

über die Ausführung der Maurer-, Sandstein- und Zimmerarbeiten und die Lieferung von T-Eisen zu der Turnhalle und Gemeindebaute in Kilchberg.

Die Zeichnungen, Bauvorschriften und Akkordbedingungen können bei Herrn Präsident **Schärer-Meyer** in dorten eingesehen werden, woselbst auch Eingabeformulare zu beziehen sind.

Eingabetermin bis und mit **11. Februar 1903.**

Die Eingaben sind verschlossen mit der Aufschrift „Turnhalle Kilchberg“ dem oben Bezeichneten einzureichen.

Auskunft erteilt auch Herr Architekt **Roth**, Plattenstrasse 38, Fluntern.

Kilchberg, 23. Januar 1903.

Die Baukommission.

Schweizerische Bundesbahnen.

= Bau-Ausschreibung. =

Für das **Dienstgebäude auf dem Brückfeld in Bern** werden die **Schreiner-, Schlosser-, Glaser- und Parkettarbeiten**, sowie die Linoleum- und Bodenbeläge zur Konkurrenz ausgeschrieben.

Die Pläne und Bedingungen können im Bureau der bauleitenden Architekten, HH. Prince & Béguin, auf dem Bauplatz an der Mittelstrasse in Bern, eingesehen werden, woselbst auch Eingabeformulare zu beziehen sind.

Offerten sind verschlossen mit der Aufschrift: «Dienstgebäude Brückfeld, Schreiner- etc. Arbeiten» bis zum **18. Februar 1903** der unterzeichneten Direktion einzureichen.

Bern, den 31. Januar 1903.

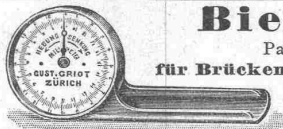
**Die Generaldirektion
der schweizerischen Bundesbahnen.**

Biegunsmesser

Patent + 24.027. D. R. G. M.

für Brücken, Decken, Säulen etc. 1/50 mm ablesbar.
solide, bequeme Bauart. Prospekte frei.

Gustav Griot, Ingr.
Freiestrasse 94, Zürich.



MUNICIPALITÉ DE St-IMIER. MISE AU CONCOURS.

L'emploi de Directeur des services techniques (Eau et Electricité), vacant par suite de démission honorable du titulaire actuel, est mis au concours.

Traitement minimum Fr. 4000. Entrée au plus vite. Le cahier des charges peut-être consulté, auprès de M^r James Reymond, vice-président de la commission des services techniques, auquel les soumissions devront être adressées jusqu'au 9 février 1903.

St-Imier, 19 janvier 1903.

Au nom du conseil municipal,

Le président:

Ed. Chappuis.

= Gesucht =

für die Erstellung der **Lagerhausbauten auf der Davidsbleiche** in St. Gallen ein erfahrener, energischer und zuverlässiger

Bauführer.

welcher auch die Abrechnung zu besorgen hätte.

Reflektanten, die etwelche Erfahrung in armierten Betonkonstruktionen besitzen und der ital. Sprache kundig sind, erhalten den Vorzug. Eintritt 1. März a. c. Offerten mit Angabe der bisherigen Tätigkeit und Beilage von Zeugnisabschriften sowie der Gehaltsansprüche sind spätestens bis zum 10. Februar an das **Kaufm. Direktorium St. Gallen** zu richten.

Nähere Auskunft über die Stellung erteilt wünschendenfalls

Die Bauleitung der Lagerhausbauten:

Max Hoegger.

Jaeger's Hochdruckgebläse

(effektiv auf 3 m Wassersäule drückend) und

Jaeger-Pumpen

sind in der ganzen Welt verbreitet.

C. H. Jaeger & Co., Leipzig-Pl.

Grösstes Werk dieser Branche.

Einzig echte Mettlacher

**Steinzeug-Bodenplatten, glasierte Wandplatten,
Stallklinker und Röhren,**

wetterbeständige **Bauterracotta** (matt und in Majolica),

Figuren und Vasen zu Bauzwecken und für Gärten von

Villeroy & Boch in Mettlach und Merzig.

= Verblendsteine =

in 7 verschiedenen Farben, glasiert und unglasiert, von

Ph. Holzmann & Cie. in Frankfurt a. M.

sg. Saargemünder Thonplatten, stahlhart gebrannt
von A. Brach in Kleinblittersdorf.

Prima Schlackenwolle

Ladenständer. — Dekor. Bauguss von C. Flink, Mannheim.

Vertreter: **Eugen Jeuch in Basel.**

Naturmuster und Preiscurant zu Diensten.

Gesucht.

Zu möglichst baldigem Eintritt als Adjunkt des techn. Direktors eines bedeutenden schweiz. Etablissements der Maschinen- u. Metallbranche ein energischer, tüchtiger und erfahrener Betriebs-Techniker.

Derselbe soll über gediegene Kenntnisse u. lang-jährige Erfahrung verfügen im allg. Maschinenbau, in der Herstellung von Massenartikeln u. im Giessereiwesen.

Gefl. Offerten mit ausführlichem curriculum vitae, Zeugnis-Kopien, Gehaltsansprüchen und Photographie unter U W 301 an die

Annoncen-Expedition Rudolf Mosse, Zürich.



Gasmotoren-Fabrik Deutz Filiale Zürich

Waisenhausquai 7, b. Hauptbahnhof,

Deutzer Motoren

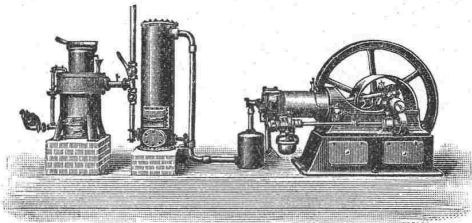
von $\frac{1}{2}$ —1200 P S und darüber

für Gas, Benzin, Petrol, Acetylen etc.,

anerkannt vorzüglichste Konstruktion

mit geringstem Brennstoffverbrauch.

Ermässigte Preise.



Kraftgasmotoren

von 4—2000 P S. Kohlenverbrauch für nur $1\frac{1}{2}$ —3 Cts. pro eff. Pferdekraftstunde. Prima Referenzen über zahlreiche in der Schweiz ausgeführte Anlagen von 6—300 P S.

Motoren für elektrische Beleuchtungsanlagen.

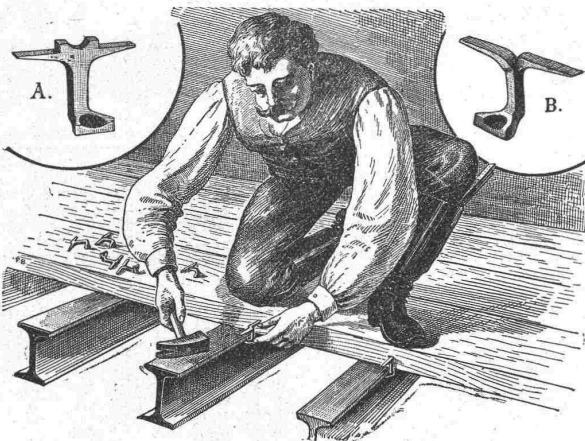
Benzin- und Petrol-Lokomobilen

Schiffsmotoren, Motorboote.

Benzin-Lokomotiven.

65 500 Motoren im Betrieb.

Rordorf'sche Verbindungshaften für Boden- und Dachverschalung

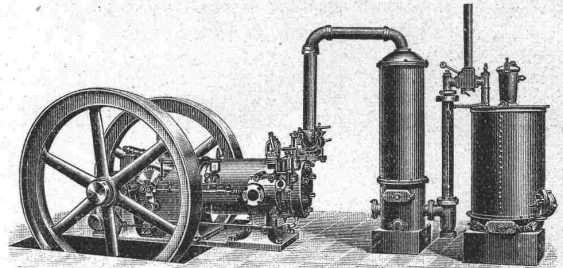


Liefern in verschiedenen Grössen ab Lager in Zürich

Patentinhaber: **Gebrüder Rordorf**, auf der Mauer 5, Zürich.

Bächtold & Cie., Steckborn.

Maschinenfabrik und Giesserei.



Bächtold's Kraftgas-Motoren

mit Sauggas-Generatoren, neues System Louis Martin.

Billigste Betriebskraft Brennstoffkosten $1\frac{1}{2}$ —3 Cts. pro effekt. Pferdekraftstunde.

Gas-, Benzin- u. Petroleum-Motoren.

Fugenlose

Holzsteinboden

(Lapidit)

eigenes Verfahren, empfehlen als besten

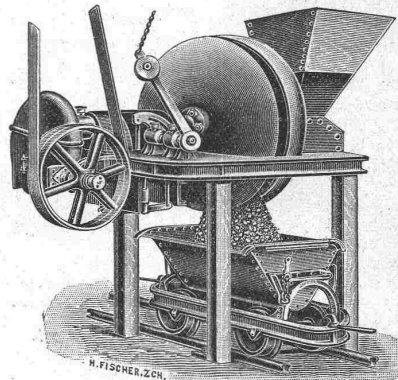
Fabrik-Fussboden

sowie für Kirchen, Schulen, Verkaufsläden, Wirtschaftslokale, Spitäler, Küchen, Veranden, Korridore etc. etc.

Ed. Wüthrich & Cie., Herzogenbuchsee.

Mischmaschinen

System Müller + Pat. Nr. 22789



Für Bauunternehmer als Beton- und Mörtelmaschine.

Für Fabriken zum Mischen von trockenen, dünn- und dickflüssigen Materialien

liefert

Rudolf Roetschi

Nachfolger von
Roetschi & Meier,
ZÜRICH.



Asphalt-

und Zement-Arbeiten aller Art:

Trottoirs, Keller- und Brauerei-Böden, Terrassen, Korridore, Remisen, Magazine, Durchfahrten etc.

Asphaltierung von Kegelbahnen

Holzplasterungen
Stallböden

Antieilolithböden, öl- und säurefest, für Fabriken, Maschinenräume etc.

Asphalt-Parkett

Beton-Bau
Plättli-Böden

Asphalt-Blei-Isolierplatten zur Abdeckung von Gewölben, Fundamenten, Unterführungen etc.

Dachpapp-Dächer

Holzcement-Dächer.

Mehrjährige Garantie für alle Arbeiten.

E. Baumberger & Koch, Basel

Asphalt- und Zementbaugeschäft.

C. A. Grüssy, Zivilingenieur,
Altstetten-Zürich.

Uebnahme **technischer Vorarbeiten** für **Bahn-**
und **Strassenbau, Wasserversorgung**
und **Kanalisation.**

Siemens & Halske A.-G.

BERLIN

Älteste Fabrik in Deutschland für Rotations-

WASSERMESSER

mit rotierendem oder feststehendem Zifferblatt

auch mit patentierter Frostsutzeinrichtung für **kommunale Wasserleitungen** und **industrielle Zwecke**,
u. A.: **Kesselspeisewassermesser**, auch mit elektrischer Fernregistrier-Vorrichtung.

Elektrische Wasserstands-Fernmelde- und Registrier-
Apparate.

Ueber 425 000 Siemens-Messer im Betriebe.

Vertretung für die Schweiz,
verbunden mit Reparaturwerkstatt und Prüfungsstation:
Gasmessersfabrik Luzern, Elster & Cie.

Adolph Saurer, Arbon

Maschinenfabrik und Eisengiesserei.

Petrol-, Benzin- und Gas-Motoren

Patent „Saurer“, von 1½ bis 80 HP

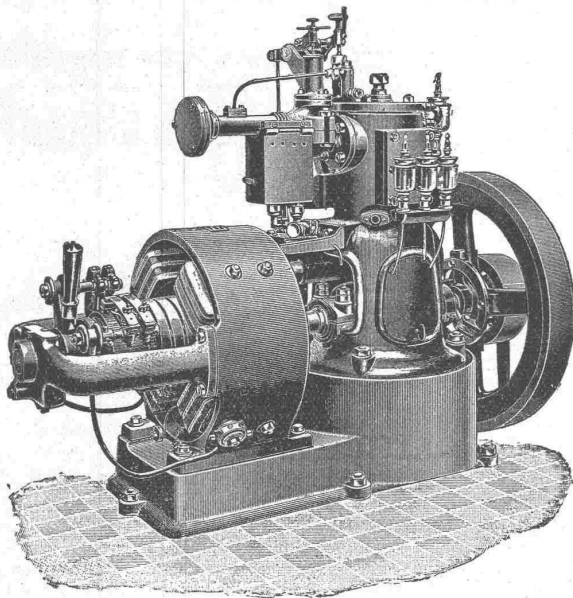
Fabrik- und Werkstattbetrieb
Elektrisches Licht

für Lokomobile und Automobile
Luxus- und Lastschiffe

Kraftgas-Anlagen

Komplette Anlagen bis 300 HP im Betriebe

*** Höchste Auszeichnungen. ***



Transmissionen nach verschiedenen Systemen

Spezialität:

Ringschmierlager mit geschliffenen Lagerschalen

Lager in allen gangbaren Grössen.

Prospekte und Kostenvoranschläge gratis.

Heliographie- &
→ **Paus-Papiere**
Lichtpausen

in Heliographie
und in



liefern

Hatt & Cie., Zürich,
Unterer Mühleweg 2. Telefon 4116.

Jos. Brun, Ketten- und Hebezugsfabrik

in **Nebikon,**
Kt. Luzern.

Schrauben-
flaschenzüge,

Wellenböcke, Lauf-
katzen, Winden,
Transmissions- und
elektrische Aufzüge,
Krahnen aller Art.

Kalibrierte Krahnen-
und Gallsche Ketten
nebst Rädern dazu.

Flaschenzug-
und Winden-
Reparaturen

prompt und billig.



A. Jucker, Nachf. v.

Jucker-Wegmann,

Papierhandlung z. Hecht,
Schiffände 22, Zürich.

Grosses Lager
von

Pauspapieren, Pausleinen
und **Zeichnenpapier,**

Rollen und Bogen,
in nur vorzüglichen Qualitäten,
Holzementpapier, Dach-
pappen, Bodenbelag- und
Teppich-Unterlag-Papiere.

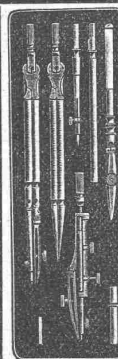
Günstige Gelegenheit.

2 Binkert'sche Bau-Winden

vorzügliche Maschinen,

eingetretener Umstände halber vor-
teilhaft abzugeben.

Gefl. Offerten unter B B 2 an
Rudolf Mosse, Zürich.



Präzisions
Reisszeuge.

Rundsystem.

Patent. Millisographen,
Schrafflierapparate etc.

Clemens Riefler,

Fabrik math. Instrumente.

Nesselwang u. München
(Bayern).

Gegründet 1841.

„Paris 1900 Grand Prix“
Illustrierte Preislisten gratis.

Zentralheizungen erstellen GEBR. LINCKE, ZÜRICH.



Apparate, Gefässe, Rohre
u. dgl. für alle Industrien

aus reinem **ALUMINIUM**

in jeder Grösse und Form
nach gesetzlich geschütztem Verfahren

geschweisst

liefert

W. C. Heraeus, Hanau a. M.

Vertreter für die Schweiz:

Ingenieur Ed. Gams, Zürich I, Thalacker 4.

Eisen- und Metallgiesserei Seebach.

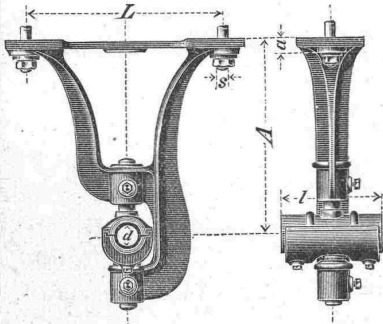
H. Bölsterli & Cie, Seebach bei Zürich.

— **Eisengiesserei** —

Maschinenguss nach Modellen, Schablonen und Zeichnungen bis 10000 kg.
Zylinderguss, Dynamoguss, Bau- und Handelsguss. Formmaschinen für Massenartikel. Coquillenguss.

— **Metallgiesserei** —

Bronze, Phosphorbronze, Messing. Lagerkompositionen. Legierungen jeder Art.
Eigene Modellschreinerei.



Spezialität: Rohguss für Transmissionen; Hängelager, Stehlager mit Ringschmierung, Wandkonsolen, Kupplungen, Stellringe, Riemenscheiben u. s. w.
Von den gangbaren Grössen wird stets Vorrat gehalten, nicht Vorhandenes wird in wenigen Tagen fertiggestellt.
Depot in Genf: Rue du Rhône 61.

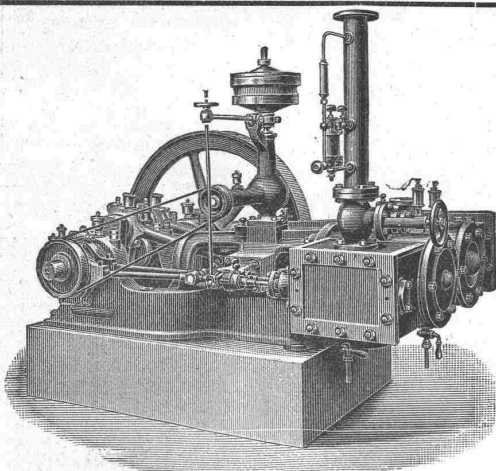
MASCHINENFABRIK BURCKHARDT, BASEL

Aktiengesellschaft.

Paris 1900: Grand Prix.

Spezialität in:

Trockenen Schieber-Kompressoren u. Vakuumpumpen
System Burckhardt & Weiss.



Vorzüge: Grosse Leistungsfähigkeit bei kleinen Dimensionen, daher billige Anschaffungskosten. Keine Ventile; zwangsläufige Steuerung. Einfachheit der Konstruktion. Keine Reparaturen. Leichte Zugänglichkeit. Geräuschloser Gang. Grösste Betriebssicherheit. Trockene Druckluft.

Volumetr. Wirkungsgrad garantiert **90 pCt.**

Prospekte, Indikatordiagramme etc. stehen auf Verlangen zu Diensten.



Anerkannt beste

Dynamit-Sorten

für alle Sprengzwecke

sowie

Zündschnüre & Kapseln

liefert **Dynamit Nobel, A.-G., Zürich**

Fabrik in Isleten (Uri).

Mythenstrasse 21.

— **Telephon 3623.** —

Gussbausteine 5, 7, 10, und 14 cm stark für Scheidewände.

+ 15483

Referenzen und Muster
gerne zu Diensten.
Guss-Baustein-Fabrik Zürich.



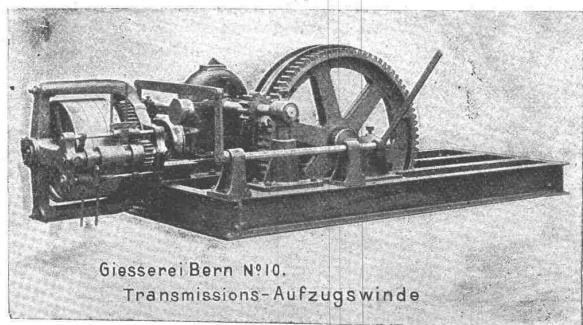
Kamin-Aufsatz und Ventilator „Spiral“,

ein längst gewordenes Bedürfnis, liefert unter
Garantie guter Wirkung der Vertreter für die Schweiz

J. P. Brunner, Ventilationsgeschäft,
Oberuzwil, Kt. St. Gallen.

Gesellschaft der Ludwig von Roll'schen Eisenwerke

Filiale: Giesserei Bern liefert:



Giesserei Bern No. 10.
Transmissions-Aufzugswinde

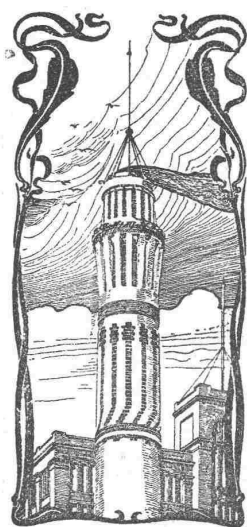
Hebezeuge jeder Art als: **Laufkräne**, und feste od. fahrbare
Drehkräne für Hand- und speziell
elektrischen Betrieb; **Aufzüge** für hydraulischen, **elek-**
trischen, und Transmissionsbetrieb.

Eisenbahnmaterial als: **Drehscheiben** und **Schie-**
bebühnen für Wagen und Lokomotiven;
Hand-, **Dampf-** und **elektrischer** Betrieb.
Weichen für Haupt- u. Nebenbahnen, f. Vignol- u. Rillen-Schienen.
Barrieren mit und ohne Verriegelung und Vorläuten.

Zahnstangenoberbau; komplette Seilbahnen
für Güter- und Personentransport. (Eigene **patentierte** Systeme.) Seit
1898 15 Touristen-Seilbahnen geliefert.

Schleusenanlagen für Hand- und elektrischen Antrieb.
Hydraulische, automatische **Zementsteinpressen**.

— Angaben über zahlreiche Ausführungen, Referenzen, Projekte
und Kostenvoranschläge stehen zu Diensten. —



J. Walser & Cie. Winterthur.

Hoch-, Tief- und Wasserbau.

Spezial-Geschäft für
Hochkamine,
Kesseleinmaueungen.

Maschinen-Fundamente.

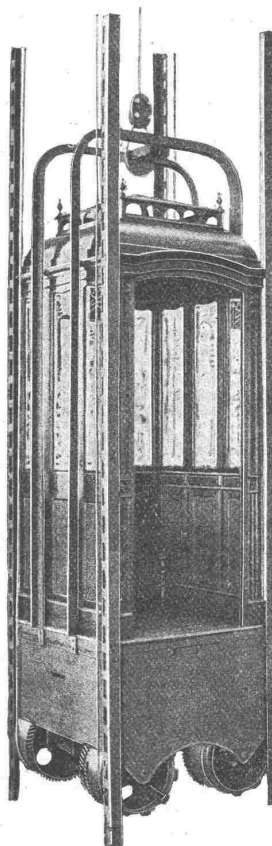
Ofenbauten

für alle industriellen Zwecke.

Ziegelei-Anlagen.

Winterthurer
Mosaikplatten
für Bodenbeläge und Wandverkleidungen.
Ferner Trottoirplatten, Kesselhausplatten,
Maschinenhausplatten.
A. Werner-Graf (vormals Huldreich-Graf).
Mosaikplattenfabrik in Winterthur.

Technikum für Maschinen- & Elektrotechniker,
Hilfsmittel für Bau- & Tiefbautechniker.
Nachhilfskurse. Progr. durch d. Herzogl. Direktor.



C. Wüst & Comp., Seebach - Zürich

bauen als

Spezialität:

Elektrische Waren- und

Personen- Aufzüge

automobil und mit
stationärer Winde

nach eigenem,

patentiertem System.

Billigste Anschaffungs-
und Betriebskosten.

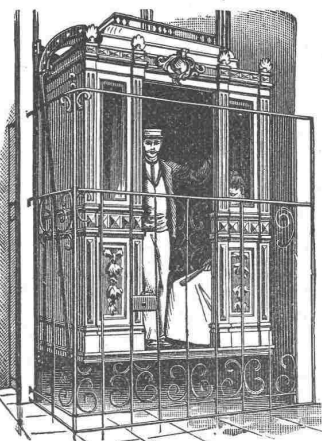
Absolut ruhiger Gang.

Präzise Steuerung.

Vorzügliche Fangvorrichtung.

Projekte und Kostenvoran-
schläge gratis.

Aufzüge für Transmissions- u. Handbetrieb.



Hydraulische und
elektrische

Aufzüge

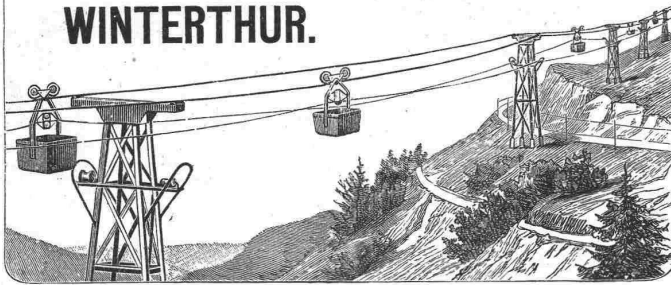
über 500 in Betrieb,

liefert als **Spezialität**
unter Garantie die

Aufzügefabrik Alfred Schindler LUZERN

Prima Referenzen

Fritz Marti A.-G. WINTERTHUR.



Drahtseil-Bahnen

neuesten verbesserten Systems.

Grosse Solidität. — Sicheres Funktionieren. — Einfache Bedienung.

Weitgehende Garantien. — Kostenanschläge gratis.

Einfaches & billiges Transportmittel

für Erze, Kohlen, Lehm, Sand, Holz, Ziegelsteine, Kalk, Zement, Getreide etc. etc.

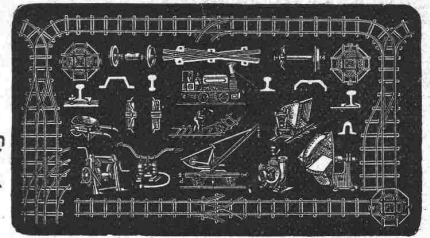
Unabhängig von der Bodenbeschaffenheit, überall anwendbar.

Grösste Steigungen und sehr grosse Spannweiten zulässig.

Maschinenhallen & Werkstätten in Wallisellen b. Zürich & in Bern b. Weyermannshaus.

Miete
&
Verkauf

von



Bau-Unternehmer-Material.
Kl. Lokomotiven. Pumpen. Ventilatoren.

Transportable **Stahlbahnen,**

Rollbahnschienen, Rollwägelchen, Radsätze, Bandagen,
Kupplungen, Stahlgussräder für Rollwagen, Dreh-
scheiben, Achsen, Kreuzungen.

==== **Lokomobilen.** =====

Drahtseile, Kabelwinden, Stahl- & Kupferdrähte.

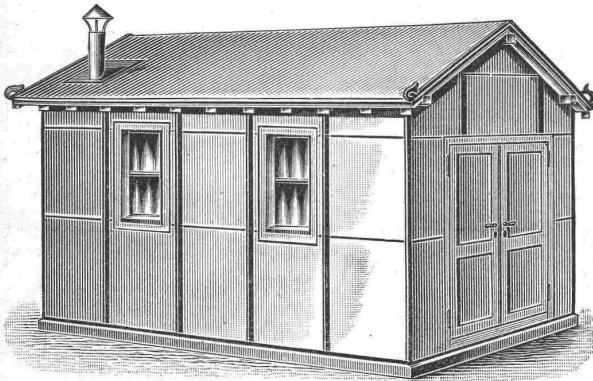
Neuester **Gas- & Petroleum-Motor**
(höchste Auszeichnungen).

Schweiz. Xylolith-(Steinholz)-Fabrik Wildegg
RILLIET & KARRER

+ Patent Nr. 9080.

Wärter- und Gärtner-Buden

— in allen Grössen. —



Transportable Magazine. Bureau und kleinere Bauten.

Ferner: Kühl- und Trockenkammern, Eiskasten zur

Konservierung von Eis, Wandverkleidungen,

Einrichtung von feuersich. Räumen, Treibkasten.

Fix und fertig in Wildegg in Bahnwagen verladen.

Vorteile: Feuersicher, Schutz geg. Kälte u. Wärme, hygienisch, transportabel.

Prospekte und Atteste. Projekte, Muster und Voranschläge gratis.

Thonwerk Biebrich, A.-G.

Biebrich a/Rhein

beste Referenzen und Zeugnisse aus der Schweiz,
liefert die für den Bau und Betrieb von Gasanstalten, Zement-
fabriken, Chemischen Fabriken, Cellulosefabriken, Schweiss-
und Puddelwerken, Eisengiessereien, sowie für Dampfkessel-
und sonstige Feuerungsanlagen notwendigen

feuertesten & säurebeständigen Produkte

Retorten, Form- u. Normalsteine, Gloverringe, Mörtel etc.

Zementröhren-Formen

H. Kieser, Zürich.

Diplom der schweiz. Landesausstellung Zürich 1883.

Diplom I. Kl. der kantonalen Gewerbeausstellung Zürich 1894.

Silberne Medaille der schweiz. Landesausstellung Genf 1896.

LEHMANN & NEUMEYER

Installationsgeschäft f. Gesundheits-techn.

Anlagen

ZÜRICH

Eigene Konstruktions-Bureaux

Gesundheits-
Techn-Anlagen
für
Oeffentl. Bauten
Schulen
Krankenhäuser
Kasernen
Irrenanstalten

Ausstellungs-
Localitäten
mit in
Funktion
befindlichen
Apparaten
Schützengasse 9
am Hauptbahnhof

Operationsäle
Bahnhöfe
Bedürfnisanstalten
Fabriken
Privat Bauten
Villen
Restaurants
Hotels etc.

Patente:

Fäkalien-Klär-Anlagen

Automat. Central-Closets

Reform-Closets

Erste Referenzen u. Zeugnisse von Behörden u.
Privaten über im In- u. Ausland erstellte Anlagen

DÖLITSCH ZEH