

**Zeitschrift:** Schweizerische Bauzeitung  
**Herausgeber:** Verlags-AG der akademischen technischen Vereine  
**Band:** 41/42 (1903)  
**Heft:** 26

## **Werbung**

### **Nutzungsbedingungen**

Die ETH-Bibliothek ist die Anbieterin der digitalisierten Zeitschriften auf E-Periodica. Sie besitzt keine Urheberrechte an den Zeitschriften und ist nicht verantwortlich für deren Inhalte. Die Rechte liegen in der Regel bei den Herausgebern beziehungsweise den externen Rechteinhabern. Das Veröffentlichen von Bildern in Print- und Online-Publikationen sowie auf Social Media-Kanälen oder Webseiten ist nur mit vorheriger Genehmigung der Rechteinhaber erlaubt. [Mehr erfahren](#)

### **Conditions d'utilisation**

L'ETH Library est le fournisseur des revues numérisées. Elle ne détient aucun droit d'auteur sur les revues et n'est pas responsable de leur contenu. En règle générale, les droits sont détenus par les éditeurs ou les détenteurs de droits externes. La reproduction d'images dans des publications imprimées ou en ligne ainsi que sur des canaux de médias sociaux ou des sites web n'est autorisée qu'avec l'accord préalable des détenteurs des droits. [En savoir plus](#)

### **Terms of use**

The ETH Library is the provider of the digitised journals. It does not own any copyrights to the journals and is not responsible for their content. The rights usually lie with the publishers or the external rights holders. Publishing images in print and online publications, as well as on social media channels or websites, is only permitted with the prior consent of the rights holders. [Find out more](#)

**Download PDF:** 13.01.2026

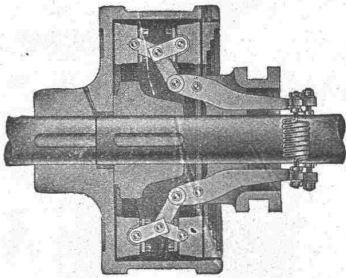
**ETH-Bibliothek Zürich, E-Periodica, <https://www.e-periodica.ch>**

+ Nr. 23860 **Benn's** + Nr. 23860

## Patent Reibungskupplung

ist  
die beste — die sicherste —  
die einfachste — die billigste  
aller existierenden Reibungskupplungen.

Man verlange Kataloge.



Normale Kupplungen  
auf Lager

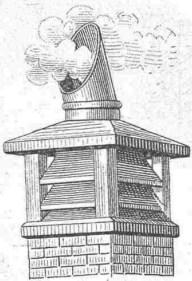
Alleiniges Ausführungsrecht für die Schweiz:

Gesellschaft der  
**L. von Roll'schen Eisenwerke**  
**Eisenwerk Clus** (Kt. Solothurn.)  
Abtg.: **Moderne Transmissionen.**

## Neu! Der Patent-Universal-Rauchsauger

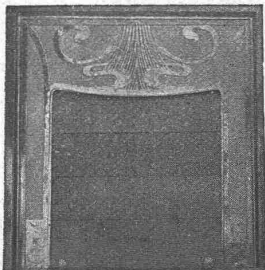
von

**Spring & Cie. in Basel, Teichgasse 5 u. 7**



saugt den Rauch **unfehlbar** aus allen, auch den „**schlechtziehenden**“ Kaminen, und zwar bei **jeder Witterung**, sowie bei **Sonnen- oder Nebeldruck**. Die Konstruktion beruht auf der Nutzbarmachung der **einfachsten physikal. Gesetze** der Reflexion der Wind- und Sonnenstrahlen. Daher seine Unfehlbarkeit! Er ist solid und dauerhaft, aus Zement, Blech oder Steingut gemacht, schützt das Kamin vor Verwitterung, hat ein architektonisch hübsches Aussehen und ist dabei billig. Man verlange Prospekte, in welchem Zeugnisse und Preisliste abgedruckt sind, gratis und franko.

**Paul Stotz** Kunstgewerbh. Werkstätte  
G. m. b. H.  
**STUTTGART.**



Anfertigung von feinen Metallarbeiten der verschiedensten Art aus allen Materialien in jeder Technik nach eigenen und eingesandten Entwürfen zur Ausschmückung v. Privathäusern, Hotels, Kirchen, Bahnhöfen, Krematorien, Schiffen, Eisenbahnwagen, etc. etc. wie:

Beleuchtungsgegenstände, Kaminverzierungen, Ausschmückungsgegenstände für Gebäude im Innern und Aeussern, Grabschmuck, Erzguss in jeder Grösse in Sandformerei und Wachsausschmelzung, Guss für technische Zwecke in jeder Legierung, Arbeiten in geschmiedeter Bronze, Elektr. Heiz- und Kocheinrichtungen.

Ein unvergleichlich **reichhaltiger Modellschatz** in allen Stilarten ermöglicht ein Eingehen auf die Wünsche unserer Kundschaft in jedem einzelnen Spezialfalle.

## Lambrech's Polymeter

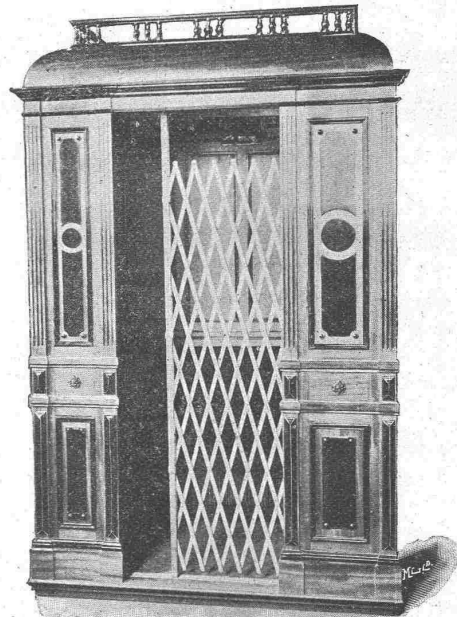
(verbessertes Hygrometer)

Zuverlässigstes Instrument zur Messung der Feuchtigkeit und Temperatur der Luft in Kühl- und Lagerräumen, bei Heizungs-, Trocknungs- und Luftbefeuchtungsanlagen, sowie zur Witterungsvoraussage.  
Man verlange Drucksachen.

**C. A. Ulbrich & Co., Zürich II, Gotthardstr. 50.**  
Instrumente zur Witterungsvoraussage, für Hygiene, Technik und Gewerbe.

## Aufzügefabrik Alfred Schindler, Luzern

Spezialfabrik für elektrische und hydraulische Aufzüge.



Prima Referenzen.

Ueber 500 Anlagen im Betrieb.

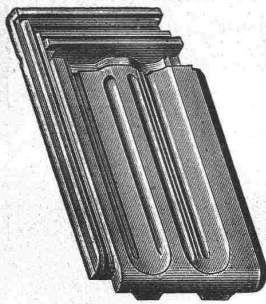
Druckknopf-Seilsteuerung, sicherst wirkende Fangvorrichtung, geräuschloser Gang, automatische Schachtsicherungen.



**Rudolf Mosse,** Alleinige Inseratenannahme der  
Schweiz. Bauzeitung.

# TONWARENFABRIK EMBRACH A.-G.

in Embrach, Kt. Zürich.



## Steinzeug-Röhren. „Rostolith“

dauerhaftester **Bodenbelag**

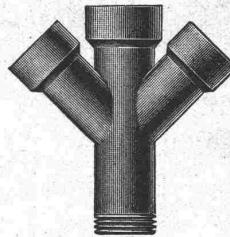
für Fahrstrassen, Trottoirs, Fabrik- und Stallböden,

**Steine und Platten** (säurefest).

**Steinzeug-Platten** (Saargemünder Genre).

Glasierte Tonwaren jeder Art.

Dachziegel, Spezialität: glasierte. — Wandverkleidungen.

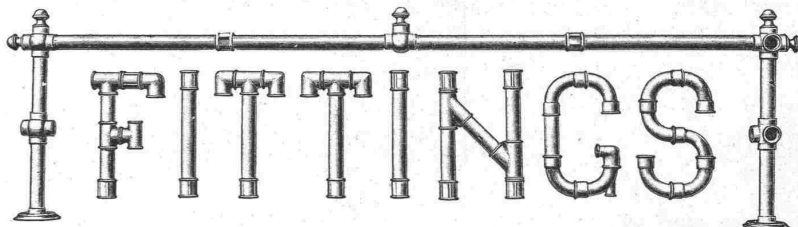


## Röhrenverbindungsstücke (Fittings) aus schmiedbarem Weichguss

— Marke G. F. —

für Gas-, Wasser- und Dampfleitungen von  $\frac{1}{8}$ —4" engl. Gasgewinde.

Höchste Widerstandsfähigkeit gegen innern Druck. Exakteste Bearbeitung.



Formstücke f. Flanschenröhren in Stahlguss f. starke Beanspruchungen.

**Stahlformguss:** Martinstahl, Converterstahl.

**Schmiedbarer Eisenguss:** Temperguss, Weichguss.

Spezialitäten für alle Zweige der Industrie, in allen Härtegraden, roh oder bearbeitet, als Ersatz für Schmiedeisenstücke.

## Aktiengesellschaft der Eisen- & Stahlwerke

vorm. Georg Fischer

Schaffhausen (Schweiz).

Singen (Grossh. Baden)

# ERSPARNIS

an Kosten, Zeit und Arbeit erzielt man bei Aufgabe von Annoncen für Zeitungen, Zeitschriften etc. durch die

## Annoncen-Expedition Rudolf Mosse

Centralbureau für die Schweiz: **ZÜRICH**, Theaterstrasse 5

Agenturen: Aarau, Basel, Bern, Biel, Chur, St. Gallen, Glarus, Lausanne, Luzern, Schaffhausen, Solothurn, Zofingen.

Kosten-Anschläge \* \* Annoncen-Entwürfe \* \* Kataloge gratis.

**Fabrik-Zeichen**  
gesetzl. geschützt.

**Präzisions- und Schul-Reisszeuge.**

**E. O. Richter & Co.,**  
Chemnitz.

## Rammen

und sonstige Maschinen für

Pfahlgründungen.

Direktwirkende

**Dampf-**

**rammen,**

**Ketten-**

**rammen**

mit Hand-, Dampf- und elektrischem Betrieb



halten auf Lager

## Menck & Hambrock

Altona - Hamburg 32.

**Xylogr. Art. Anstalt**  
**J. B. MÜLLER in ZÜRICH**  
Fertige **HOZSCHNITTE**  
Galt/Giehes, Zinkätz  
PRÄMIERT & DIPLOMIERT



Erst prämierte

**Dauerbrandöfen**

best. Konstruktion und feinsten Ausführung.

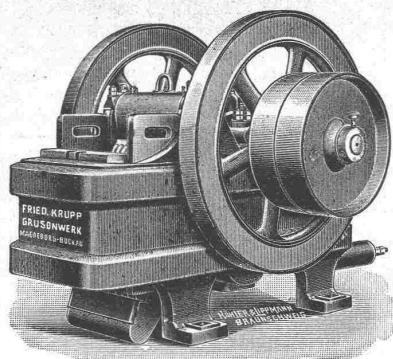
**Keine Schlackenbildung.**

**Gehr. Lincke,**

Zürich,

Seilergrab. 57/59,





# Schottermaschinen

sowie sonstige  
Zerkleinerungs-  
Maschinen

**Kies-Zerkleinerungs- und Sandbereitungs-Anlagen**

Sand- u. Kies-Waschmaschinen, Mischmaschinen für Mörtel, Beton usw.

**Kräne jeder Art. — Umlade- und Transportanlagen für Massengüter.**

Weichen. Herz- und Kreuzungsstücke. Hartguss-Räder.

Vollständige maschinelle Einrichtungen für Zementwerke,  
Schamottefabriken, Kalk-, Gips-, Mörtel- u. Asphalt-Mühlen.

Preisbücher kostenfrei.

**FRIED. KRUPP AKT.-GES. GRUSONWERK** Magdeburg-Buckau \*\*

**Moderne**

deutsche, französische

**Tekko-**

Schweizer-Fabrikat,  
waschbar,

**Sanderson's**

erstklass. engl. Fabrikat,

**Lincrusta-**

schönster Ersatz für

**Engl. Plafond-**

plastisch, leicht,

**apeten**

und englische Fabrikate

**apeten** (Haupt-  
Depot)

enorm solid,  
desinfizierbar.

**apeten**

wunderschöne Friese.

**apeten**

Holztafer, billige.

**apeten**

dauerhaft.

**Letzte Neuheit: Fab-Ri-Ko-Na**

amerikanischer Wandstoff, in allen Farben,  
uni oder künstlerisch bemalt (Alleinvertretung für die Schweiz).

Musterkarten und Kataloge auf Wunsch umgehend franko.  
Voranschläge prompt. — Zivile Preise. — Sorgfältige Ausführung.

**J. Bleuler, Tapetenlager,**

38 Bahnhofstr. - ZÜRICH - Bahnhofstr. 38

## Drahtseile

aus Gusstahldrähten eigener Fabrikation

für

Seilbahnen, Bergwerke, Krannen,  
Aufzüge etc.

## Gusstahldraht

bis zu den höchsten Härtegraden

für

Spiralfedern, Werkzeuge, Drahtseile etc.

empfiehlt

**Wilhelm-Heinrichswerk, A.-G.**

vorm. Wilh. Heinr. Grillo, Düsseldorf.

**Westdeutsche Eisenbahn-Gesellschaft**

Abteilung Steinbrüche

**KÖLN a. Rh., Kaiser Wilhelm-Ring 33**

liefert

**Ia. Weiberner Tuffstein,**

gesägt auf Diamant-Sägen zu Verblendern etc. und Backofenplatten, sowie  
in Rohblöcken und Werksteinen nach Mass und Zeichnung, ferner

**Pflastersteine und Kleinschlag**

aus ihren Porphyrit-Brüchen b. Kreuznach u. Phonolith-Brüchen b. Brenk (Eifel).

Eigene Bahnanschlüsse in allen Brüchen.

General-Repräsentant für die Schweiz:

**Th. Matthiessen, Regensburg (Zürich).**

**Fensterfabrik Meilen**

Jacob Leuzinger

Nachf. v. A. Hultegger

liefert alle ins Fach einschl. Arbeiten.

Fenster, Balkontüren, Glasabschlüsse.

Grosses Lager in Holz:

Föhren, Tannen, Lärchen, Eichen, Fitchpine.



Die zuverlässigsten  
**CONDENSTÖPFE**  
liefert **J. AUMUND, Ingen.,**  
Werdmühlegasse 17, parterre  
**ZÜRICH.**  
Verlangen Sie Prospekt und Referenzen.

Telephon 2967.

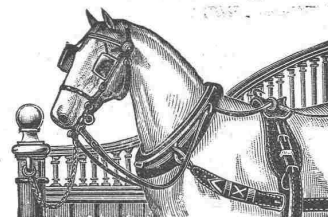
**Billige Schienen.**

Neue Schienen mit Schönheitsfehlern,  
gebrauchte Schienen,

geleisefähig, mit Laschen und solche  
zu Bauzwecken, in den verschieden-  
sten Profilen, hat fortwährend ab-  
zugeben:

J. Adler jun., Frankfurt a. M.

**Stall-Einrichtungen**



Gold. Medaille: Zürich, Bern, Genf.

**Gebr. Lincke, Zürich.**



**L. Heisinger & Sohn,  
Nürnberg.**

Fabrik feinsten Reisszeuge  
Gegründet 1840.

Präzisions-, Rund-,  
Aarauer-, Façon- und  
Schul-Reisszeuge.

Grosse Auswahl.

Solide Bedienung.

Illustr. Preislisten  
gratis u. franko.

**Dr. Münch's  
Dauerfarben**  
bewährte  
Specialfarben für  
**Eisen, Wellblech**  
**Fassaden, Stein Holzwerk**  
**Dr. Münch & Röhrs, Berlin 21.**

Vertreter: C. A. Ulbrich & Co., Zürich.

**Gesucht**

ein junger, tüchtiger

**Bautechniker,**

flotter Zeichner, z. Ausarbeitung von Entwürfen.

Offerten unter Chiffre Z P 10040 mit Zeugnissen u. Gehaltsansprüchen befördert die Annoncen-Expedition  
**Rudolf Mosse, Zürich.**

**Gesucht:**

Ein tüchtiger, erfahrener

**Turbinen-Konstrukteur,**

gleichzeitig geeignet für den Verkehr mit der Kundschaft.

Es wird nur auf eine erste Kraft reflektiert. Offerten mit Angaben über Fachkenntnisse und bisherige Betätigung, Zeitpunkt des Eintritts und Gehaltsansprüche nebst Referenzen, Zeugnissen und Photographie sub Chiffre Z A 10026 an

**Rudolf Mosse, Zürich.****Offene Stelle.**

Grosses schweiz. Elektrizitäts-werk sucht tüchtigen Stellvertreter des Betriebsleiters. Bewerber, die in ähnlicher Stellung erfolgreich tätig gewesen sind, und im Leitungsbau Erfahrung besitzen, wollen ihre Anmeldung, begleitet von Zeugnissabschriften und womöglich mit Photographie unter Chiffre Z Y 9974 an die Ann.-Expedition  
**Rudolf Mosse, Zürich** richten.

Junger

**Bautechniker**

findet per sofort dauernde Anstellung. Offert. mit Zeugnissabschriften und Lohnanspruch unt. Chiffre Z F 10106 an die Annoncen-Expedition  
**Rudolf Mosse, Zürich.**

**Gesucht:****Konstrukteur**

für Ziegeleimaschinen.

**Verlangt wird akadem. Bildung und mehrjährige Praxis, selbständiger, seriöser Arbeiter mit verträglichem Charakter. Dauern des Engagement. Anmeldungen mit Zeugnissabschriften und Referenzen, sowie Photographie u. Gehaltsansprüchen unt. Chiff. Z K 10135 an die Ann.-Expedition**

**Rudolf Mosse, Zürich.****Maschinen-****Konstrukteur****gesucht.**

Derselbe soll Erfahrungen im allgemeinen Maschinenbau besitzen u. im Werkzeugmaschinenbau Spezialist sein. Eintritt baldigst. Eingehende Offerten im Begleit von Zeugnissen und unter Angabe von Alter, Gehaltsansprüchen und bisheriger Carrière befördert unter Chiffre M W 22 Rudolf Mosse, Zürich.

**300 bis 400  
offene Stellen**

für Ingenieure und Techniker bietet allwöchentlich, zum Preise von 4 M. pro Quartal, das

„Allgem. Technische Verkehrsblatt“  
 Schulz & Co., Berlin S. W. 19.

Diplomierter

**Elektro-Ingenieur,**  
 Absolvent des Polytechnikums in Zürich, sucht per sofort Anfangsstelle als

**Volontär**

in Bureau oder Elektrizitätswerk.  
 Gefl. Offert. sub Chiff. N 4564 O an Haasenstein & Vogler, Lugano.

**Dipl. Bautechniker,**

tücht. Bauführer u. flotter Zeichner, deutsch und französisch sprechend, sucht seine Stelle zu ändern. Prima Zeugnisse und Referenzen.

Offerten unter Z M 10087 an  
**Rudolf Mosse, Zürich.**

Junger

**Architekt,**

z. Z. in Basel (8 Semester Hochschule, Hannover und Stuttgart, Berliner Bureau Praxis), sauberer Zeichner, sucht Stelle per sofort od. später bei bescheid. Ansprüchen.  
 Offerten erbeten unter Z C 9953 an **Rudolf Mosse, Zürich.**

**Konk.-Geometer**

sucht Anstellung, auch nur vorübergehend.

Offerten unter Z M 10162 an  
**Rudolf Mosse, Zürich.**

**Architekt,**

28 Jahre alt, erfahren, aus der franz. Schweiz, wünscht sich in der deutschen Sprache zu vervollkommen und sucht Anstellung in einem techn. Bureau. Ausgezeichnete Referenzen.  
 Offerten unter X X, Postfach 3338, Neuchâtel.

**Ingenieur,**

mit langjähr. prakt. Erfahrung im Tiefbau, speziell Wasserbau, empfiehlt sich zur Ausarb. und Begutachtung von Projekten und Kostenanschlägen, Expertisen, Erteil. von Ratschlägen.

Anfragen unter Chiffre Z K 10035 bef. **Rudolf Mosse, Zürich.**

**Universal-Instrumente**

(Tachymeter) Nr. 1907, Neuhöfer Wien, Durchschl. Fernrohr, 25 mal vergr. Aufsatzlibelle, am Horizontal- und Vertikalkreis 20 Sekunden, zum Reichenb. Distanzmessen, fast ungebraucht, billig zu verkaufen.

Auskunft bei  
**Adolf Seger, Landesgeom.,**  
 Vaduz, Fürstentum Liechtenstein.

**Dampfmaschine,**

2-zyklindrig,

noch im besten Zustande, ist infolge Aenderung des Betriebes billig zu verkaufen.

Offerten sub Chiffre Z R 3667 an die Annoncen-Expedition

**Für Ingenieure.**

Ein Zementgeschäft sucht in Verbindung zu treten m. einem Ingenieur, der geneigt und befähigt wäre, in seiner freien Zeit bei Vorkommen **Pläne und nötige Berechnungen** herzustellen für Konstruktionen in **armiertem Beton**, gegen entsprechende Vergütung. Gefl. Offert. unter Chiffre Z G 10157 an die Annoncen-Expedition  
**Rudolf Mosse, Zürich.**

**Für Maschinenfabriken.**

Wegen Räumung d. Lagers zu verkaufen:

Ausserordentlich billig

1 Hobelmaschine 1500 × 800 × 600, 1 Vertikale Bohrmaschine für Löcher bis 120 mm, 1 Riemenscheiben-Drehbank 900 × 350 mm, 1 Gewindeschneidmaschine 3/4 bis 3 mm, 1 Gewindeschneidmaschine bis 1 1/2 mm, 1 Shapingmaschine 650 Hub., 1 Leitspindeldrehbank 225 × 1500 mm, 1 Leitspindeldrehbank 225 × 2000 mm, 1 Leitspindeldrehbank 200 × 2000 mm, 1 Säulenbohrmaschine für Löcher bis 60 mm.

Gefl. Anfragen unt. Chiff. Z X 9998 an die Annoncen-Expedition

**Rudolf Mosse, Zürich.****Zu verkaufen**

event. Lizenz abzugeben:

**Schweiz. Patent Nr. 20864**

betr. Maschine zum Biegen v. Metallplatten mit Längsflanschen nach ihrer Querrichtung, bei welcher eine laterale Verschiebung der Metallplatten beim Durchpassieren zwischen den Walzen verhindert ist;

**Schweiz. Patent Nr. 20802**

betr. Maschine zum seitlichen Abkröpfen von Blechplatten, vorzugsweise verwendbar als Hilfsarbeitsmaschine zur Herstellung von T-förmig profilierten Riemenscheibenkränzen;

**Schweiz. Patent Nr. 20809**

betr. Rotationsscheibe, deren mehrteiliger Kranz aus Metallblech besteht, welches zwischen den Rändern auf zwei Lagen gefaltet ist, so dass eine Längsflansche gebildet ist, an welcher die Speichen befestigt werden können;

**Schweiz. Patent Nr. 20965**

betr. Rotationsscheibe, bei welcher der mehrteilige Scheibenkranz mit d. mehrteiligen Nabe durch mit der Breitseite quer zur Scheibenachse liegende Metallstreifen verbunden ist u. diese Metallstreifen paarweise dreieckförmige Speichen bilden.

Reflektanten wollen sich melden bei der Patentanwaltsfirma **Bourry-Séquin & Co.,** Schützeng. 29, Zürich 1.

**Fenster**

für Wohnhäuser u. Fabriken

liefert prompt und billig

**Berk & Eichin,**  
 Fensterfabrik  
 Thalwil.

Ein junger Mann mit techn. Bildung, der 4 1/2 Jahre in der kaufm. Abteilung eines Baugeschäftes tätig war, sucht passende

**Stelle.**

Gefl. Offerten sub Chiffre Z O 10064 an **Rudolf Mosse, Zürich.**

Soeben ist erschienen:

**Academy Architecture**and **Architectural Review**

von **Alexander Koch,**  
 vol. 24 (1903 II)

Fr. 5.—, gebunden Fr. 6.—,  
 vorrätig bei **Caesar Schmidt,**  
 Buchhandlung, ZÜRICH, Fraumünsterstr. 11.

**Kunst-Schmiedearbeiten**

werden überall begehrt.

**Fr. Zwinggi, Zürich**  
 liefert solche in vorzüglicher Qualität.

**Patent-Bureau**  
**Carl Müller** u. Auskunft gratis  
 Zürich II, 11

Ein sehr gut gehendes Baugeschäft, nicht so sehr gross, aber sehr rentabel an einem der schönsten Plätze a. d. Bergstr., ist Familienverhältnisse halber

**zu verkaufen.**

Lässt sich nach Belieben vergröss. Uebergabe im Frühjahr. Eine günstigere Gelegenheit für einen strebsamen, tatkräftigen jungen Mann (auch ohne grosses Vermögen), eine wirklich sichere, fertige Existenz zu finden, wird sich selten bieten.

Anfragen unter F N G 800 an  
**Rudolf Mosse, Frankfurt a. M.**

**Vorzügliche garantiert reine  
französische Tisch-  
WEINE**

liefert billigst und franco

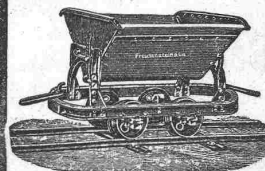
**B. DUMAS, Weinberghes. in THÉZAN**

(Aude) FRANKREICH

Muster gratis

**BUREAU für die Schweiz****GENÈVE, 4, rue Gevray, 4****Rollbahnen**

neu und gebraucht zu Kauf und Miete



**Stahlbahnwerke**  
**Freudenstein & Co., A. G.**  
 MÜNCHEN, Schwanthalstrasse 86

**Patent-Bureau**  
**J. Aumund** Ing. u. Werkm. ZÜRICH