

Zeitschrift: Schweizerische Bauzeitung
Herausgeber: Verlags-AG der akademischen technischen Vereine
Band: 41/42 (1903)
Heft: 21

Werbung

Nutzungsbedingungen

Die ETH-Bibliothek ist die Anbieterin der digitalisierten Zeitschriften auf E-Periodica. Sie besitzt keine Urheberrechte an den Zeitschriften und ist nicht verantwortlich für deren Inhalte. Die Rechte liegen in der Regel bei den Herausgebern beziehungsweise den externen Rechteinhabern. Das Veröffentlichen von Bildern in Print- und Online-Publikationen sowie auf Social Media-Kanälen oder Webseiten ist nur mit vorheriger Genehmigung der Rechteinhaber erlaubt. [Mehr erfahren](#)

Conditions d'utilisation

L'ETH Library est le fournisseur des revues numérisées. Elle ne détient aucun droit d'auteur sur les revues et n'est pas responsable de leur contenu. En règle générale, les droits sont détenus par les éditeurs ou les détenteurs de droits externes. La reproduction d'images dans des publications imprimées ou en ligne ainsi que sur des canaux de médias sociaux ou des sites web n'est autorisée qu'avec l'accord préalable des détenteurs des droits. [En savoir plus](#)

Terms of use

The ETH Library is the provider of the digitised journals. It does not own any copyrights to the journals and is not responsible for their content. The rights usually lie with the publishers or the external rights holders. Publishing images in print and online publications, as well as on social media channels or websites, is only permitted with the prior consent of the rights holders. [Find out more](#)

Download PDF: 22.01.2026

ETH-Bibliothek Zürich, E-Periodica, <https://www.e-periodica.ch>

Maschinenfabrik Oerlikon

Oerlikon bei Zürich

Weltausstellung Paris 1900 — 2 Grands Prix.

Elektrische Anlagen

jeden Umfanges.

Kraftübertragung. Kraftverteilung. Beleuchtung. Elektromechanische
Anwendungen. Elektrochemie. Tramways. Nebenbahnen. Vollbahnen.

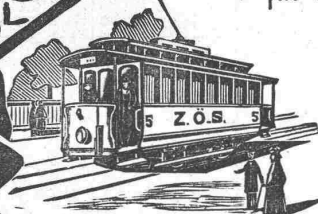
Generatoren und Motoren

für Gleichstrom, Einphasen- und Mehrphasenstrom.

Transformatoren.

Elektrisch angetriebene Werkzeugmaschinen.

Spezialitäten für Kessel-, Brücken- und Schiffsbau.



Oehler & Co., Aarau

Maschinenfabrik, Eisen und Stahlgiessereien

empfehlen als **Spezialitäten**

Stahlgeleise und Wagen für Bauunternehmer und industrielle Etablissements,
Schubkarren und Perronwagen,

Beton- und Mörtelmischmaschinen,

Sand- und Kies-Waschmaschinen,

Bremsberganlagen, Luftseilbahnen,

verschiedener Ausführungen, auch mit nur 1 Seil (eigenes System),

Baggermaschinen für Nass- und Trockenbaggerung,

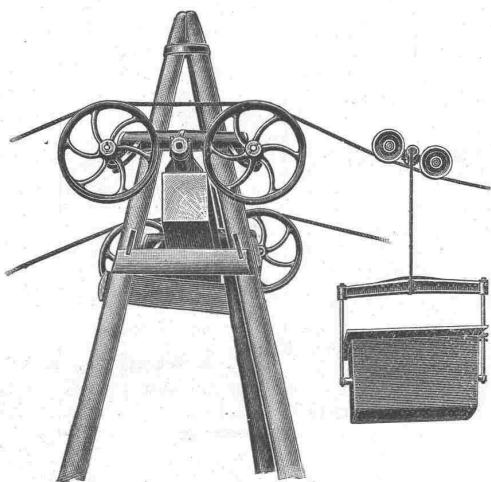
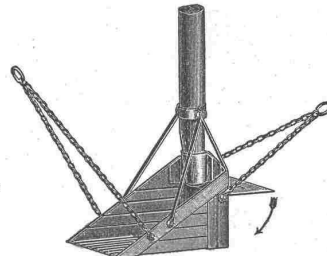
Torfpresen mit zugehörigem Rollmaterial,

mech. Aufzüge, Transportschnecken,

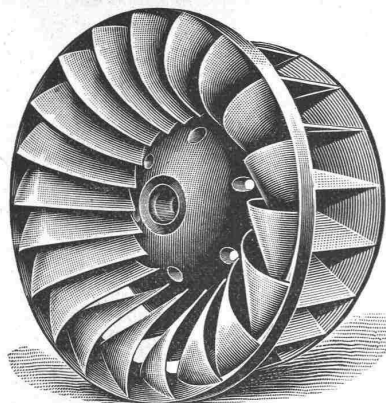
Transmissionen

mit ordinären und Ringschmierlagern,

Grauguss, Haberlandguss etc.



Zentralheizungen erstellen GEBR. LINCKE, ZÜRICH.



Maschinenfabrik St. Georgen bei St. Gallen

Com. Ges.

Ludwig v. Süsskind.

Moderne Francisturbinen, mit höchstem Nutzeffekt, speziell auch bei stark reduzierter Wassermenge.

Hochdruckturbinen, Spezialkonstruktion für Gefälle bis 900 m.

Präzisionsregulatoren für alle Turbinensysteme.

Moderne Transmissionen: Universalsupports mit Ringschmierlager.

— Projekte, Kostenanschläge gratis. —

Stahlformguss

nach dem Siemens-Martin-
und Converter-Verfahren

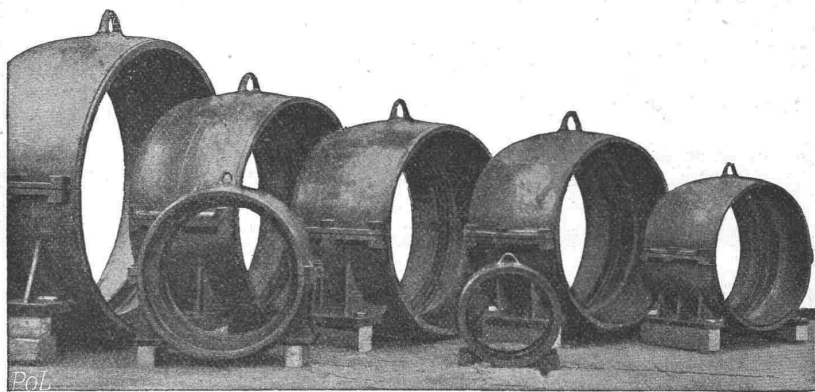
• für alle Zweige der Metall- und Maschinenindustrie •
in allen Härtegraden, bester Ersatz für Schmiedestücke.

Chemisches Laboratorium. — Eigene Festigkeitsprüfungsanstalt.

Weichguss

schmiedbarer Eisenguss

Temperguss — — —



Eigene Modellschreinerei und Modellschlosserei. — Elektr. Schweisserei.
— Beste Einrichtung für Massenfabrication. —

Röhrenverbindungsstücke (Fittings) aus schmiedbarem Eisenguss

— Marke G. F. —

für Gas-, Wasser- und Dampfleitungen.

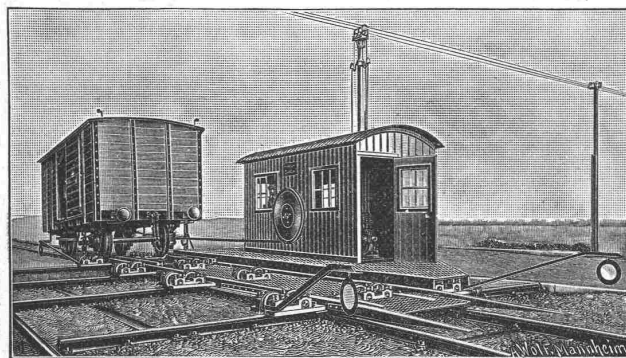
Fabriken in SCHAFFHAUSEN (Schweiz) und SINGEN (Grossh. Baden).

Aktiengesellschaft der Eisen- & Stahlwerke

Schaffhausen

vorm. Georg Fischer

Schaffhausen



Joseph Vögele, Mannheim

liefert seit 1842:

Weichen jeder Bauart und Spurweite für Haupt- und Nebenbahnen;
Herzstücke; Kreuzungen;
Drehscheiben u. Schiebebühnen für Lokomotiven und Wagen, mit Hand-, Dampf- und elektr. Antrieb.
Drehscheiben mit Fuhrwerk befahrbar;
Elektrische Spills, Stellwerke, Schlagbäume.

Vertreter für die Schweiz:
Wolf & Graf, Zürich.

Bautechniker,

guter Zeichner, tüchtig in Konstruktion und Berechnung, findet sofort dauernde Beschäftigung bei
Adolf Gaudy, Arch.,
in Rapperswil.

Gesucht

für eine technische Zeitschrift, vorläufig monatlich einmal in Basel erscheinend, ein

Redaktor.

Verlangt wird gute allgemeine u. technische Bildung, sowie etwelche Erfahrung im Zeitungswesen. Bewerber müssen sich über eine sichere und unabhängige Existenz ausweisen können.

Anmeldungen sind bis 30. Nov. unter Ch. STZ Hauptpost Basel zu richten.

Junger

Architekt,

8 Semester Hochschule, Berliner Bureau Praxis, sucht Stellung bei bescheidenen Ansprüchen, sofort od. später. Offerten unter Z K 9435 an **Rudolf Mosse, Zürich.**



Generalvertrieb für die Schweiz:

Martin Keller, Zürich
37 Bahnhofstrasse 37.

Kunst-Schmiedarbeiten

werden überall begehrt.

Fr. Zwinggi, Zürich

liefert solche in vorzüglicher Qualität.



Adolph Saurer, Arbon

Maschinenfabrik und Eisengiesserei.
Petrol-, Benzin- und Gas-Motoren

Patent „Saurer“, von 1½ bis 80 HP

Fabrik- und Werkstattbetrieb
Elektrisches Licht

für

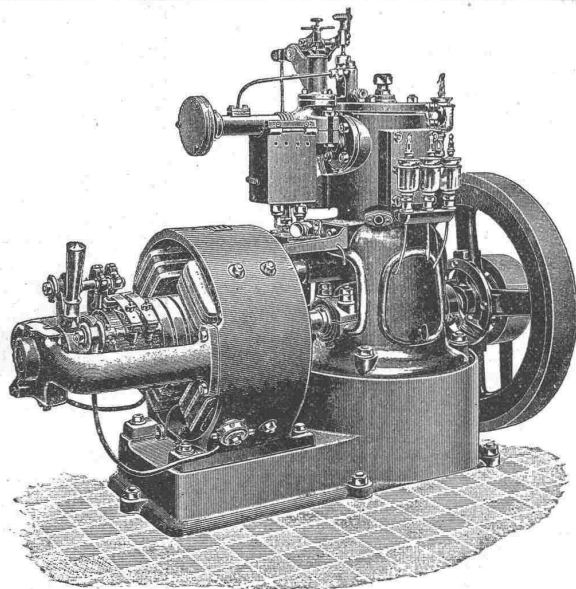
Lokomobile und Automobile

Luxus- und Lastschiffe

Kraftgas-Anlagen

Komplette Anlagen bis 300 HP im Betriebe

*** Höchste Auszeichnungen. ***



Transmissionen nach verschiedenen Systemen
Spezialität:
Ringschmierlager mit geschliffenen Lagerschalen
Lager in allen gangbaren Grössen.

Prospekte und Kostenvoranschläge gratis.

Rammen

und sonstige Maschinen für
Pfehlgründungen.

Direktwirkende

**Dampf-
rammen,**

**Ketten-
rammen**

mit Hand-, Dampf-
und elektrischem
Betrieb



halten auf Lager

Menck & Hambrock

Altona - Hamburg 32.

Zu verkaufen,

ev. Lizenz abzugeben:

Schweiz, Patent Nr. 14401 be-
treffend, aus zusammengehaltenen
Kieselsteinen bestehender Block,
hauptsächlich z. Bauzwecken dienend,
für Flussbauten und Wehre.

Reflektanten belieben sich zu
wenden an **E. Lommel, Ing.**
in Olten.

Für die Kalksandstein-Fabrikation

unentbehrlich ist eine gute Aufbereitung der Rohmaterialien

Kalk und Sand.

Durch Anwendung unserer bewährten

Aufbereitungsmaschine „Silico“

wird der gesamte Aufbereitungsprozess (Kalklöschchen, Mischen, Kneten, Feuchtigkeitsregulierung der Mischmasse) bei hoher Temperatur in diesem einzigen Apparat, unabhängig von Witterungseinflüssen und Feuchtigkeitsverhältnissen des Sandes durchgeführt. Der die Maschine verlassende Mörtel ist fertig zur Verpressung. Bruch der Formlinge ausgeschlossen! Geringer Kalkverbrauch.

Man verlange Prospekt!

Sämtliche Maschinen und Apparate
für die Kalksandsteinfabrikation.

Vollständige Fabrikeinrichtungen * * Zeugnisse, Referenzen.

Aktiengesellschaft f. industr. Sandverwertung
Zürich.

Geiger'sche Fabrik, G. m. b. H.

für Strassen- und Hausentwässerungs-Artikel
Karlsruhe i. B.

Spül- u. Absperr-Vorrichtungen für Kanäle und andere Zwecke.
Schachtabdeckungen.

Sinkkasten für Strassen-, Hof- u. Haus-Entwässerung.

Kran- u. Schlammabfuhr-Wagen zum Reinigen von Sinkkasten.

Bewährte Konstruktionen. — Höchste Auszeichnungen. — Solide Ausführung.

Man verlange illustriertes Preisbuch gratis.

In nahezu 200 Städten in Verwendung, unter andern in:

Breslau — Dresden — Düsseldorf — Frankfurt a. M. — Hannover — Innsbruck
Karlsruhe — Kiel — Köln — Mannheim — Mülhausen i. E. — München — Posen
Sofia — Stettin — Strassburg i. E. — Stuttgart — Wien — Zürich u. s. w.

General-Vertreter für die Schweiz:

C. A. Grüssy, Civilingenieur, Zürich-Altstetten.

Transmissionsseile, Schiffseile, Flaschenzugseile u. Aufzugseile

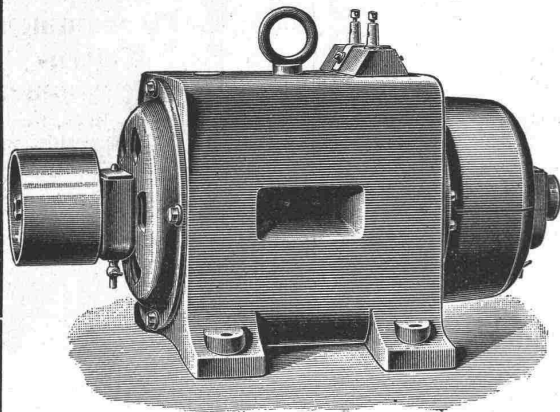
liefert in bester Qualität die

Mechan. Bindfadenfabrik Schaffhausen.

Tüchtige Monteure stehen zu Diensten.
Reparaturen werden billigst besorgt.

Elektr. Kapselmotoren

Vollkommen gedeckte Bauart.



Vorteile:

Alle Drahtverbindungen und beweglichen Teile sind eingeschlossen und vor Staub und Feuchtigkeit geschützt.

Kohlenbürsten

für Spannungen über 50 Volt.

Ringschmierlager.

Geringe Bürstenverschiebung und daher keine Funken.

Geringe Erwärmung.

Hoher Nutzeffekt.

Passend für Spannungen von 30—150 Volt. Von dem 4pferdigen Motor an aufwärts werden alle Modelle auch für 250 Volt gebaut und zwar als selbstregulierende Nebenschlussmaschinen.

Installation kompletter Beleuchtungsanlagen mit und ohne Accumulatoren.

Ferner empfehle mich auch für die Lieferung von
magnetischen Scheideapparaten für Müllereien, Messinggiessereien und allen Fabriken mit Zerkleinerungsapparaten;

Permanente Stahlmagneten;

Telephon-Apparaten mit ganz neuem, lautsprechendem Mikrophon;

Haus- und Hotel-Sonnerien, elektrischen Uhren;

Sicherheitsvorrichtungen gegen Einbruch;

elektr. Türöffnern, Apparaten für phys. Laboratorien;

Vernicklung, Versilberung, Verkupferung aller Art Gegenstände.

A. Zellweger in Uster,

Fabrik für elektr. Maschinen und Apparate.

Filiale in Zürich: Hirschengraben 78.

Technische Aufsätze Preislisten Kataloge

Begutachtungen

arbeitet sachlich und wirksam aus
Techn.-Literar. Bureau Zürich.
Gefl. Meldungen sub Chiffre Z X
8648 an **Rudolf Mosse, Zürich.**

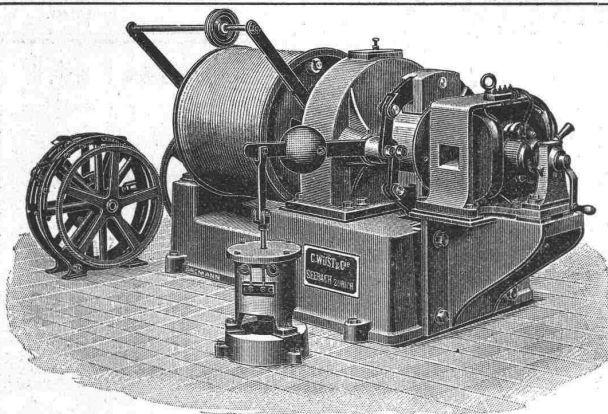
Zu verkaufen

event. Lizenz abzugeben:

Schweiz. Patent Nr. 20896

betr. Dispositif d'attelage automatique pour voitures de chemin de fer, destiné à remplacer les crochets et les chaînes et à servir de tampon, et qui permet d'utiliser simultanément des wagons munis du dispositif actuel et des wagons munis de ce dispositif automatique.

Reflektanten wollen sich melden bei der Patentanwaltsfirma **Bourry-Séquin & Co.,** Schützeng. 29, Zürich I.



C. Wüst & Comp. in Seebach-Zürich

bauen als Spezialität:

Elektrische Personen- und Warenaufzüge

mit Pfeilradwinde nach eigenem patentiertem System.

Beste Aufzugswinde der Gegenwart,

welche vermöge ihres geringen Stromverbrauchs **an jedes Lichtnetz** (also auch Einphasenstrom) angeschlossen werden kann.

Eine **Druckknopfsteuerung** eigenen Systems ermöglicht die Benützung des Aufzuges **ohne Führer** durch jedes Kind.

Billigste Anschaffungs- und Betriebskosten.

Absolut ruhiger Gang. Präziseste Steuerung. Vorzügliche Fangvorrichtung. Projekte u. Kostenvoranschläge gratis. Man verlange ausführlichen Prospekt.

Feinste Referenzen über ausgeführte Anlagen.

KIRCHNER & Co.,

Leipzig-Sellerhausen.

Grösste Spezialfabrik von

Sägewerkmaschinen

und

Holzbearbeitungsmaschinen

Ueber 60 000 Maschinen geliefert.

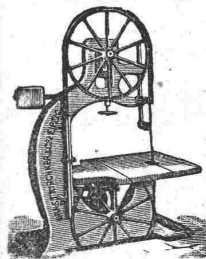
62 höchste Auszeichnungen.

Weltausstellung Paris 1900:

Höchste Auszeichnung „Grand Prix“.

Filiale: ZÜRICH, Bahnhofstrasse 89,

— TELEPHON 3868.



Zeit-Registrier-Apparate

für alle Verhältnisse.

Bürks Arbeiter- und Wächter-Kontroll-Uhren,

Fahrten-Kontroll-Apparate

ohne Verbindung mit der Wagenachse.

Rechenmaschinen „MILLIONÄR“

Patent Steiger.

Prospekte gratis u. franko. Apparate kostenlos auf Probe.

HANS W. EGLI, ZÜRICH II,

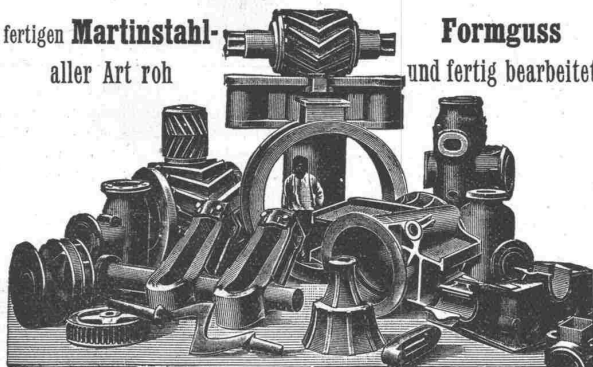
Werkstätte für Feinmechanik.

Oeking & Co., Düsseldorf

Gussstahlwerk

fertigen **Martinstahl-**
aller Art roh

Formguss
und fertig bearbeitet



für Walz- und Hammerwerke:

Spindeln, Muffen, Einbaustücke, Walzenständer, Kammwalzen,
Zahnräder, Sättel, Hammerbäre etc. etc.

**Für Maschinenfabriken, Schiffswerfte, Brückenbau-
anstalten, Elektrizitätswerke.**

Zahnräder, Bagger- und Schiffsteile, Pumpenteile, Kesselteile, Polgehäuse,
Presszylinder, Brückenaufleger, Pendel, Steinformen, Räder u. Radsätze etc.



Moderne

deutsche, französische

Tekko-

Schweizer-Fabrikat,
waschbar,

Sanderson's

erstklass. engl. Fabrikat,

Lincrusta-

schönster Ersatz für

Engl. Plafond-

plastisch, leicht,

apeten

und englische Fabrikate

apeten (Haupt- Depot)

enorm solid,
desinfizierbar.

apeten

wunderschöne Friese.

apeten

Holzträger, billi g e.

apeten

dauerhaft.

Letzte Neuheit: Fab-Ri-Ko-Na

amerikanischer Wandstoff, in allen Farben,

uni oder künstlerisch bemalt (Alleinvertretung für die Schweiz).

Musterkarten und Kataloge auf Wunsch umgehend franko.

Voranschläge prompt. — Zivile Preise. — Sorgfältige Ausführung.

J. Bleuler, Tapetenlager,

38 Bahnhofstr. - ZÜRICH - Bahnhofstr. 38

Gummiwarenfabrik

H. Speckers Wwe. Zürich

Verkaufsmagazin: Kuttelg. 19.

Spezialität: Fabrikation v. garant. wasserdichten **Regenmänteln**,
Taucheranzügen, **Wasserhosen**, **Grabenjacken**, **Pferde-** u.
Wagendecken aus Kautschuk. Sämtliches **Dichtungsmaterial** f.
Fabrikbedarf. **Schläuche für alle Zwecke**, **Pumpenschläuche**,
Hydrantenschläuche, **Schlauchschlösser**, **Wendrohre** etc.

Sämtliches **Dichtungsmaterial** für technische Zwecke.

Preisliste und Voranschläge zu Diensten.

Maschinen zum Mischen von Farben, Cement,

Sand und Beton etc. liefert als **Spezialität:**
Fürstl. Hohenzoll. Maschinenfabrik Immendingen (Baden).

Rudolf Mosse,

Alleinige Inseratenannahme der Schweiz. Bauzeitung.

Submissions-Anzeiger.

| Termin | Auskunftsstelle | Ort | Gegenstand |
|----------|-------------------------------|---|---|
| 22. Nov. | Verwalter Wild | Stallikon (Zürich) | Umbau der Strassen und Plätze beim projektierten Verwalterhaus im Gut Mädikon. |
| 23. » | Gemeinderatskanzlei | Rümlang (Zürich) | Bau der Kätschstrasse in Rümlang. |
| 25. » | Kant. kulturtechn. Bureau | Zürich | Öffnen eines Vorflutgrabens, etwa 2000 m ³ , in Burghof-Ossingen. |
| 25. » | E. Keller, Präs. | Wiesendangen (Zürich) | Erarbeiten, Liefern und Legen von etwa 300 Stück 30 cm weiten Zementröhren, sowie Erstellen einiger Einlaufschächte in Beton in Wiesendangen. |
| 26. » | Direktion der eidg. Bauten | Bern | Zimmer-, Schreiner- und Schlosserarbeiten für einen Anbau an das eidg. Kriegsmaterialmagazin auf dem Beundenfeld in Bern. |
| 28. » | A. Hodler, Architekt | Bundeshaus, Westbau Bern, Könizstrasse 51 a | Erdb., Maurer-, Steinhauer- und Zimmerarbeiten zum Med. Absonderungsgebäude des Isospitals in Bern. |
| 28. » | Kant. Hochbauamt | Zürich, unt. Zäune 2 | Ausführung von Gipserarbeiten im Kantonsspital Zürich. |
| 29. » | Kant. kulturtechn. Bureau | Zürich | Tieferlegung des Seegrabens, etwa 3000 m ³ Aushub, in Seeb-Winkel. |
| 29. » | Eidg. Baubureau | Thun | Schreiner-, Glaser-, Schlosser- und Malerarbeiten für die Montierhalle der eidg. Konstruktionswerkstatt in Thun. |
| 30. » | Spycher, Bahn-Ingenieur | Luzern | Erstellung einer Dienstwohnung auf der Signalstation Sentimatt in Luzern. |
| 30. » | A. Rimli, Architekt | Widnau (St. Gallen) | Gipser-, Stukkatur-, Schlosser-, Glaser- und Schreinerarbeiten, sowie die Erstellung der Bestuhlung für die kathol. Pfarrkirche in Widnau. |
| 5. Dez. | Baubureau der Rhätischen Bahn | Chur | Sämtliche Katasterarbeiten der neuen Linien der Rhätischen Bahn Thusis-St. Moritz und Reichenau-Ilanz in einer Totallänge von 67 km. |
| 5. » | Bureau der Bauleitung | Bern, Bundesgasse 38 | Verschiedene Bauarbeiten für die Bachkorrekturen im Marzili in Bern. |

Gesucht

für leitende Stellung ein theoretisch und praktisch erfahrener **Gasingenieur**

als Direktor

für ein bedeutendes Gaswerk des Auslandes. Kenntnis der franz. Sprache erwünscht.

Gefl. Offerten unter Z X 9273 an die Annoncen-Expedition
Rudolf Mosse, Zürich.

Ein guter

Zeichner

gesucht auf ein Architektur-Bureau. Eintritt müsste sofort erfolgen. Anmeldungen unter Angabe bisheriger Stellung sind zu richten unter Chiff. Z V 9271 an

Rudolf Mosse, Zürich.

Gesucht für Auslandsreisen

zu baldigem Eintritt ein jüngerer, durchaus tüchtiger, energischer und geschäftsgewandter

Architekt oder Bau-Ingenieur,

redegewandt in deutscher, franz. u. womögl. engl. Sprache. Statiker mit Erfahrung im Betoneisenbau bevorzugt. Offerten unter Angabe der Gehaltsansprüche sub Chiffre Z O 9264 an die Annoncen-Expedition
Rudolf Mosse, Zürich.

Zur Unterstützung und Vertretung des Betriebsleiters unseres ausgedehnten **Elektrizitätswerkes** suchen wir einen in solchem Betriebe erfahrenen, tüchtigen

Techniker.

Französische und deutsche Sprache erwünscht. Eintritt auf 1. Dezember spätestens.

Bewerbungsschreiben unter Beifügung von Lebenslauf und Zeugnisabschriften u. unt. Angabe der Gehaltsansprüche an **Société des Forces électriques de la Goule, St. Imier, (Bern-Jura).**

Elektro-Ingenieur,

langjährig. Betriebsleiter eines gröss. Elektrizitätswerkes, (Gleich- und Wechselstrom) mit Wasser-, Gas- u. Dampfkraft vertraut, techn. u. kaufm. Bureau vorstehend, Leitender von Bau und Betrieb elektr. Bahnen u. Tramways, Licht- und Kraftanlagen, sucht, gestützt auf prima Referenzen Stellung als

Direktor

oder

Leiter einer Anlage

irgend welchen Umfanges im In- od. Ausland.

Offerten unter Chiffre Z O 9114 an die Annoncen-Expedition
Rudolf Mosse, Zürich.

Elektrotechniker,

welcher das Technikum absolviert hat, 4 Jahre in Maschinenbau und elektr. Montage tätig war, sucht Stelle als **Chefmonteur** oder auf Bureau. Gute Zeugnisse zur Verfügung. Eintritt kann sofort erfolgen.

Offerten unter Chiffre Z C 9153 an die Annoncen-Expedition
Rudolf Mosse, Zürich.

Diplomierter

Maschinen-Techniker,

m. 4-jähriger Werkstattpraxis, sucht sofort Stelle. Vorzügl. Zeugnisse. Man wende sich unt. Chiff. Z U 9095 an die Annoncen-Expedition
Rudolf Mosse, Zürich.

Konk. - Geometer

sucht Engagement.

Offerten sub Z E 9380 an
Rudolf Mosse, Zürich.

Techniker,

selbst. Arbeiter, 27 Jahre alt, spez. vers. in mod. gesundheitstechn. Anlagen amerikan. Systems, **Heizungen**, Gas-, Wasser-, Kanalisations- und **Klär-Anlagen**, sucht sich per 1. Jan. zu verändern.

Gefl. Offert. sub Z F 9306 an
Rudolf Mosse, Zürich.

Masch. - Techniker,

22 Jahre alt, 6 Sem. Technikum, 2 1/2 J. Werkstattpraxis, sucht, gestützt auf gute Zeugnisse, baldige Stellung im Bureau oder im Betriebe (event. auch b. Zivil-Ingenieur).

Gefl. Offerten sub Chiff. Z Q 9391 an **Rudolf Mosse, Zürich.**

Junger

Architekt,

mit Fach- und Hochschulbildung u. mit mehrjähriger Bureauapraxis, sucht Stellung. Offerten sub Z K 9410 an **Rudolf Mosse, Zürich.**

Ingenieur

für gesundheitstechn. Anlagen, Gas-, Wasser-, Kanalisations-, Abwasserreinigungs-, Zentralheizungs- und Apparatebau, I. Kraft, prakt., theor. und kaufm. geb., mit prima Zeugnissen, bisher stets an erster Stelle hervorragender Firmen tätig gewesen, gesetzten Alters, repräsentabel, geschäftsgewandt, in jeder Beziehung tüchtig und gewissenhaft, sucht Stellung als **Filial-, Betriebs- oder Bureauleiter, Konstrukteur oder Acquisiteur.**

Gefl. Offerten unter Chiffre Z L 9361 an **Rudolf Mosse, Zürich.**

Ingenieur,

etwas Praxis, sucht Stellung.

Offert. unter V 4161 L an **Haasenstein & Vogler, Lausanne.**

300 bis 400 offene Stellen

für Ingenieure und Techniker bietet allwöchentlich, zum Preise von 4 M. pro Quartal, das

„**Allgem. Technische Verkehrsblatt**“ Schulz & Co., Berlin S. W. 19.

Zu verkaufen.

Altershalber ist im obern Thurgau ein gut eingerichtetes

Zimmereigenschaft

mit **Schreinerei** unter günstigen Bedingungen zu verkaufen. Für tücht. Fachmann sichere Existenz. Reflekt. belieben ihre Anfragen unter Chiff. Z C 9328 an **Rudolf Mosse, Zürich** zu senden.

Tüchtiger, künstl. befähigter

Architekt,

schweizer. National. mit langjähr. praktischen Erfahrungen, sucht **Beteiligung** (ev. mit Kapitaleinlage) in solidem Architektur- oder Baugeschäft. Offerten unter Chiffre Z S 9168 an **Rudolf Mosse, Zürich.**

Zu kaufen gesucht.

Eine noch gute haltene

Blechscheere,

für 20 mm Bleche von unbegrenzter Länge ev. kombiniert mit Lochstanze und Winkelscheere, **1 Kaltsäge**, ca. 100 m Werkstattgeleise mit 3 Drehscheiben.

Gefl. Offerten unter Chiffre Z M 9162 an die Annoncen-Expedition
Rudolf Mosse, Zürich.

Zu verkaufen.

In industriereichem Orte des linken Zürichseufers ein **Einfamilienhaus** m. angebautem geräumigem Oekonomiegebäude, welches sich vorzüglich für Werkstätte oder Magazin eignen würde. Das Objekt liegt an verkehrsreicher Strassenkreuzung, bloss einige 100 Meter von der Bahnstation entfernt. Preis billig. Selbstreflektanten belieben ihre Adr. unt. Chiff. Z Z 9025 a. d. Ann.-Exped. **Rudolf Mosse, Zürich** zu senden.

Zu verkaufen.**Elektromotor 15 H. P.**

(500 Volt, 2x15 Amp. 47.) mit Tableau und Anlasswiderstand

Div. Volt- u. Ampère-Meter.

Alles in bestem Zustande. Offerten sub Chiffre Z J 9109 an die Annoncen-Expedition
Rudolf Mosse, Zürich.

Fenster

für Wohnhäuser u. Fabriken liefert prompt und billig
Berk & Eichin,
Fensterfabrik
Thalwil.

Elektrische Lichtpausapparate

(**Patent Hall**), unentbehrlich im Winter,

Pneumat. Lichtpausapparate

(**Patent Sack**), der beste Apparat der Gegenwart, liefert z. Fabrikpreisen die Generalvertretung für die Schweiz

A. Messerli, Zürich II.

Ia. komprimierte blanke Stahl-**WELLEN**

Grösstes Lager. Prompte und billige Bedienung.

Affolter, Christen & Co., Basel.

Eisen und Stahle en gros.

Kalksteinbruchbetrieb im Jura sucht tüchtigen

Vertreter

für **Zürich** und Umgebung. Gefl. Offerten sub Chiffre Z Z 9400 an die Annoncen-Expedition

Rudolf Mosse, Zürich.

Originelle Entwürfe

für Kunstarbeiten in Eisen, Kupfer oder Bronze liefern wir den Herren Architekten und Baumeistern, denen es an Zeit mangelt, in 4—5 Tagen gegen billige Entschädigung.

Kunstgewerbliches Zeichnungsbureau und Kunstschmiede
Vohland & Bär, Basel.

Vorzügliche garantiert reine

französische Tisch-

WEINE

liefert billigst und franco

B. DUMAS, Weinbergbes. in THÉZAN

(Aude) FRANKREICH

Muster gratis

BUREAU für die Schweiz

GENÈVE, 4, rue Gevray, 4

**Georg Meyer & Kienast**

Bahnhofplatz Zürich.

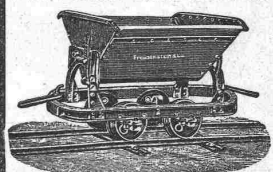
Photographische Artikel.

Zum Photographieren von Architekturen etc. empfehlen wir photogr. Apparate von Fr. 3.75 an.

*** Katalog gratis. ***

Rollbahnen

neu und gebraucht zu Kauf und Miete



Stahlbahnwerke
Freudenstein & Co., A. G.
MÜNCHEN, Schwanthalstrasse 86

Rudolf Mosse.

Alleinige Inseratenannahme für die schweiz. Bauzeitung.