

Zeitschrift: Schweizerische Bauzeitung
Herausgeber: Verlags-AG der akademischen technischen Vereine
Band: 41/42 (1903)
Heft: 5

Werbung

Nutzungsbedingungen

Die ETH-Bibliothek ist die Anbieterin der digitalisierten Zeitschriften auf E-Periodica. Sie besitzt keine Urheberrechte an den Zeitschriften und ist nicht verantwortlich für deren Inhalte. Die Rechte liegen in der Regel bei den Herausgebern beziehungsweise den externen Rechteinhabern. Das Veröffentlichen von Bildern in Print- und Online-Publikationen sowie auf Social Media-Kanälen oder Webseiten ist nur mit vorheriger Genehmigung der Rechteinhaber erlaubt. [Mehr erfahren](#)

Conditions d'utilisation

L'ETH Library est le fournisseur des revues numérisées. Elle ne détient aucun droit d'auteur sur les revues et n'est pas responsable de leur contenu. En règle générale, les droits sont détenus par les éditeurs ou les détenteurs de droits externes. La reproduction d'images dans des publications imprimées ou en ligne ainsi que sur des canaux de médias sociaux ou des sites web n'est autorisée qu'avec l'accord préalable des détenteurs des droits. [En savoir plus](#)

Terms of use

The ETH Library is the provider of the digitised journals. It does not own any copyrights to the journals and is not responsible for their content. The rights usually lie with the publishers or the external rights holders. Publishing images in print and online publications, as well as on social media channels or websites, is only permitted with the prior consent of the rights holders. [Find out more](#)

Download PDF: 13.01.2026

ETH-Bibliothek Zürich, E-Periodica, <https://www.e-periodica.ch>

Schweizerische Bauzeitung

Wochenschrift

für Bau-, Verkehrs- und Maschinentechnik

Herausgegeben
von

A. WALDNER

Dianastrasse Nr. 5, Zürich II.

Verlag des Herausgebers. — Kommissionsverlag: Ed. Rascher, Meyer & Zeller's Nachfolger in Zürich, Rathausquai 20.

Organ

des Schweizer Ingenieur- und Architekten-Vereins und der Gesellschaft ehemaliger Studierender des eidg. Polytechnikums in Zürich.

Abonnementspreis:
Ausland... Fr. 25 per Jahr
Inland... „ 20 „ „

Für Vereinsmitglieder:
Ausland... Fr. 18 per Jahr
Inland... „ 16 „ „
sofern beim Herausgeber
abonniert wird.

Abonnements
nehmen entgegen: Heraus-
geber, Kommissionsverleger
und alle Buchhandlungen
und Postämter.

Insertionspreis:
Pro viergespaltene Petitzeile
oder deren Raum 30 Cts.
Haupttitelseite: 50 Cts.

Insertate
nimmt allein entgegen:
Die Annoncen-Expedition
von

RUDOLF MOSSE
in Zürich, Berlin, Breslau,
Dresden, Frankfurt a. M.,
Hamburg, Köln, Leipzig,
Magdeburg, München,
Nürnberg, Stuttgart, Wien,
Prag, London.

Bd. XLI.

ZÜRICH, den 31. Januar 1903.

N^o 5.

MUNICIPALITÉ DE St-IMIER. MISE AU CONCOURS.

L'emploi de Directeur des services techniques (Eau et Electricité), vacant par suite de démission honorable du titulaire actuel, est mis au concours.

Traitement minimum Fr. 4000. Entrée au plus vite. Le cahier des charges peut-être consulté, auprès de M^r James Reymond, vice-président de la commission des services techniques, auquel les soumissions devront être adressées jusqu'au 9 février 1903.

St-Imier, 19 janvier 1903.

Au nom du conseil municipal,
Le président:
Ed. Chappuis.

Für Bauunternehmer.

Die Burgergemeinde Nidau bringt ihre sogenannten Aalmatten in zukunftsreichem Quartier, an der Biel-Aarbergstrasse und Tramway gelegen, im Halte von 2 Hektaren, 67 Aren und 73 m² oder 7 Jucharten 15,355 als

= Bauterrain = zur öffentlichen Konkurrenz.

Das Terrain, in sehr vorteilhafter Lage, bietet für Bauunternehmer günstige Gelegenheit zur Erstellung von Wohn- und Geschäftshäusern.

Die günstigen Kaufbedingungen liegen zu jedermanns Einsicht auf der Burgerschreiberei auf.

Eingaben sind schriftlich und versiegelt mit der Aufschrift «Eingabe für Bauterrain» bis 8. Februar künftige an den Präsidenten des Burgerrates, Hrn. L. Schmalz, zu richten.

Namens des bestellten Ausschusses;
E. Schmalz, Burgerschreiber.

= Lieferung einer eisernen Schleuse. =

Es wird hiemit die Lieferung einer eisernen Schleuse für den Rheintalischen Binnenkanal oberhalb Stat. Rüthi im Gesamtgewicht von ca. 10 Tonnen zur öffentlichen Konkurrenz ausgeschrieben.

Bedingungen und Planunterlagen können gegen Entrichtung von Fr. 3.— von unterzeichneter Stelle bezogen werden.

Offerten sind längstens bis am 15. Februar a. c. einzu-reichen beim

Rheinbaubureau Rorschach.

Rorschach, den 22. Januar 1903.

= Perforation mécanique = = de tunnels =

M. A. Salerno, ingénieur à Pise (Italie), entrepreneur et spécialiste en perforation mécanique, se charge de percements de tunnels complets ou de galeries d'avancement, galeries pour conduites d'eau, forces motrices, etc.

Expérience de très nombreux travaux, tous parmi les plus importants, exécutés comme entrepreneur, installés ou dirigés, en Suisse, France et Italie.

Bau-Ausschreibung.

Die Erstellung folgender Arbeiten der Wasserversorgung für die Anstalt Gottesgnad, Filiale Helsen, Amt Burgdorf (Kt. Bern), werden zur freien Konkurrenz ausgeschrieben.

1. Die **Quellenfassung** 100 mm 2200 m.
2. **Zementrohrleitung** 150 „ 400 „
3. „ 150 „ 400 „
4. **Reservoir** 300 m³ Inhalt.
5. **Gussrohrleitung** 150 mm 1030 m.
6. „ 120 „ 1550 „
7. „ 100 „ 430 „
8. „ 70 „ 400 „
9. **Hydranten** 18 Stück.

Die bezüglichlichen Pläne und Bauvorschriften können vom 1.—15. Februar beim Präsidenten der Bankkommission, Herrn Reg.-Statthalter Meier in Langenthal, eingesehen werden, woselbst auch die Vorausmasse zu beziehen sind. Unternehmer, welche auf diese Arbeit reflektieren, werden ersucht, ihre Eingaben bis 15. Februar der bezeichneten Stelle abzugeben.

Konkurrenz-Ausschreibung.

Die **Renovations-Arbeiten** an der **Pfarrkirche Andermatt** werden anmit zur freien Bewerbung ausgeschrieben.

Diese bestehen:

1. Im **Trockenlegen derselben.**
2. **Lieferung sämtlicher Granitarbeiten, worunter zirka 220 m² Sockel.**
3. **Der äussere Verputz samt Turm zirka 2000 m² inklusive Gerüst.**

Die diesbezüglichen Pläne und die nähern Bedingungen können bei Herrn Architekt G. Meyer in hier eingesehen werden.

Angebote sind dem Unterzeichneten bis spätestens den 13. Februar nächsthin schriftlich und verschlossen mit der Aufschrift: «Angebot für Kirchenrenovation» einzugeben.

Andermatt, den 24. Januar 1903.

Für die Kirchenverwaltung:
C. Meyer, Präsident.

Technisches Bureau Ingenieur Angelo Forti

Via Principe Umberto 27 **MAILAND** Via Principe Umberto 27

Projektierung und Ausführung hydraulischer Kraft-Anlagen, industrieller Bauten, Wassermessungen, Konsulenz über Konzessionen und sonstige italienisch-technische Angelegenheiten.

Erste Schweizer-Referenzen.

Avis an die Tit. Inserenten der Schweiz. Bauzeitung.

Insertate, welche in der nächsten Nr. der „Schweiz. Bauzeitung“ (Samstags) erscheinen sollen, sind bis **spätestens Mittwoch Abend** an unterzeichnete Stelle einzuliefern.

Annoncen-Administration der „Schweiz. Bauzeitung“.

Zu verkaufen: Für grössere Baugeschäfte, industrielle Etablissements, Holzhandlungen etc.

Ich verkaufe den grossen, offenen **Werkshuppen** auf dem bisherigen Zimmerplatze am Stauffacherplatz in Zürich III. Überdachung eines Quadrates von **900 m²** mit nur **4 Pfosten im Innern**. Assekurranz 8000, Verkaufspreis Fr. 4500. Plan zur Verfügung.

Architekt **Paul Ulrich, Zürich I, Selnau.**

= Gesucht =

für die Erstellung der **Lagerhausbauten auf der Davidsbleiche** in St. Gallen ein erfahrener, energischer und zuverlässiger

Bauführer,

welcher auch die Abrechnung zu besorgen hätte.

Reflektanten, die etwelche Erfahrung in armierten Betonkonstruktionen besitzen und der ital. Sprache kundig sind, erhalten den Vorzug. Eintritt 1. März a. c. Offerten mit Angabe der bisherigen Tätigkeit und Beilage von Zeugnisabschriften sowie der Gehaltsansprüche sind spätestens bis zum 10. Februar an das **Kaufm. Direktorium St. Gallen** zu richten.

Nähere Auskunft über die Stellung erteilt wünschendenfalls
Die Bauleitung der Lagerhausbauten:
Max Hoegger.

Für Giessereien oder mechanische Werkstätten.

Billig zu verkaufen Material einer Stahlgiesserei bestehend aus: **1 Converter „Genre Robert“** für 1200 Kbs. mit **Kuppel, Ofen und Gebläse-Einrichtung**, alles neuer Konstruktion und in gutem Zustande. Offerten unter Chiffre O 20293 L an

Haenstein & Vogler, Lausanne.

Verkaufs-Offerte.

Ein bis dahin betriebenes **Handels- und Baugeschäft** (Fabrikation von künstlichen Steinen und andern Baumaterialien) wird hiermit infolge der **durch besondere Verhältnisse** notwendig gewordenen **Geschäfts-Auflösung aus freier Hand zum Kaufe** angetragen.

Diese Kaufobjekte bestehen:

- in einem vor wenigen Jahren **neu erbauten, soliden** zweistöckigen **Wohnhaus mit Stallung und Remise** nebst den zur Fabrikation und Aufbewahrung von Baumaterialien erforderlichen Räumlichkeiten und Maschinen, in **unmittelbarer Nähe der Bahnstation Aarburg**. Die Anlage hat **direkten Geleiseanschluss durch Rollbahn** an die Station Aarburg;
- in einer **neu errichteten Fabrik mit Trocken-Lokalitäten** zur Erstellung von Kunst-Steinen, nebst **Wasserversorgung, Reservoir, Rollbahn** und den zu diesem Geschäftsbetriebe erforderlichen, in gutem Zustande sich befindlichen Maschinen und übrigen Utensilien.

Zu diesem Etablissement gehört ein **Umgelände mit Tuffsteinbruch** im Flächeninhalt von zirka **2 1/2 Hektar**.

Die beiden Kaufobjekte können entweder **zusammen oder aber auch getrennt** käuflich erworben werden, indem ersteres **vermöge seiner günstigen Lage sich zu jedem beliebigen Geschäftsbetriebe eignet** und die **Kunststeinfabrik** ohne irgend welchen Nachteil **besonders betrieben werden könnte**.

Diesfällige Geschäfts- resp. Kaufsliedhaber wollen sich zum Zwecke weiterer bezüglicher Unterhandlungen an den **Unterzeichneten, als bestellten Liquidator**, wenden, welcher zur Erteilung näherer Aufschlüsse bereit ist.

Murgenthal, den 17. Januar 1903.

Für Schmitter, Schmid & Co., in Liquidation, Aarburg.

Der Liquidator: sig. **C. Imboden.**

Nivellierinstrumente für einfache Nivellements

besonders für **Baumeister, Kulturtechniker, Geometer** und Andere; präzis gearbeitet, mit 10—30-facher Vergrösserung, für Stationen von 75—300 m.

— Ausführliche Offerte zu Diensten. —

Carl Ebner jr., Schaffhausen
Spezialgeschäft für mathemat. Instrumente etc.

Dr. Münch & Röhrs, BERLIN N.W. 21.



Dauerfarben

Verbesserte Oelfarben
Wirksamster Schutz für
Eisen u. Wellblech
gegen Rost.

für Holz- und Mauerwerk,
gegen chemische,
atmosphärische und mechanische Einwirkungen.

Dr. Münch's Lack-Dauerfarben

sehr harter, eleganter **Emaille-Anstrich**.
Widerstandsfähig gegen Desinfektionswaschungen, Salzlösungen etc.
für Krankenhäuser, Schulen, Badeanstalten, Accumulatoren-Räume etc.
Vertreter für die Schweiz: **C.A. Ulbrich & Co., Techn. Bureau, Zürich.**

Winterthurer Mosaikplatten

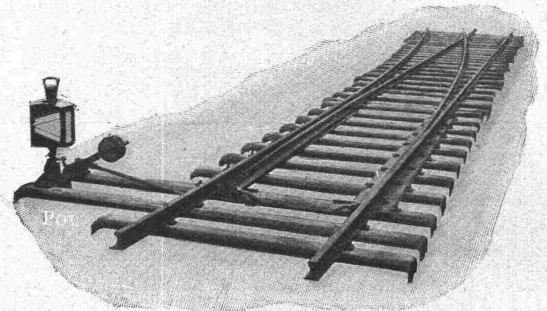
für Bodenbeläge und Wandverkleidungen.

Ferner **Trottoirplatten, Kesselhausplatten,
Maschinenhausplatten.**

A. Werner-Graf (vormals Huldreich-Graf).
Mosaikplattenfabrik in Winterthur.

Gesellschaft der Ludwig von Roll'schen Eisenwerke

Filiale: **Giesserei Bern** liefert:



Hebezeuge jeder Art als: **Laufkräne**, und feste od. fahrbare **Drehkräne** für Hand- und speziell **elektrischen** Betrieb; **Aufzüge** für hydraulischen, **elektrischen**, und Transmissionsbetrieb.

Eisenbahnmateriale als: **Drehscheiben** und **Schiebebahnen** für Wagen und Lokomotiven; Hand-, **Dampf- und elektrischer** Betrieb.

Weichen für Haupt- u. Nebenbahnen, f. **Vignol- u. Rillen-Schienen**.
Barrieren mit und ohne Verriegelung und Vorläuten.

Zahnstangenoberbau; komplette Seilbahnen

für Güter- und Personentransport. (Eigene **patentirte Systeme**.) Seit 1898 15 Touristen-Seilbahnen geliefert.

Schleusenanlagen

für Hand- und elektrischen Antrieb.
Hydraulische, automatische **Zementsteinpressen**.

== Angaben über zahlreiche Ausführungen, Referenzen, Projekte und Kostenvoranschläge stehen zu Diensten. ==

Zeit-Registrier-Apparate

für alle Verhältnisse.

**Bürks Arbeiter- und Wächter-Kontroll-Uhren,
Fahrten-Kontroll-Apparate**

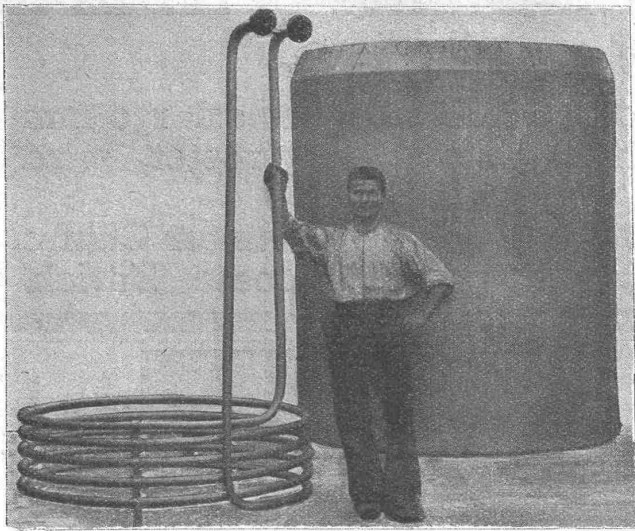
ohne Verbindung mit der Wagenachse.

Rechenmaschinen „**MILLIONÄR**“
Patent Steiger.

Prospekte gratis u. franko. Apparate kostenlos auf Probe.

HANS W. EGLI, ZÜRICH II,

Werkstätte für Feinmechanik.



Apparate, Gefässe, Rohre
u. dgl. für alle Industrien

aus
reinem **ALUMINIUM**

in jeder Grösse und Form
nach gesetzlich geschütztem Verfahren
geschweisst

liefert

W. C. Heraeus, Hanau a. M.

Vertreter für die Schweiz:

Ingenieur Ed. Gams, Zürich I, Thalacker 4.

Gussbausteine
5, 7, 10, und 14 cm stark für
Scheidewände.

+ 15483

Referenzen und Muster
gerne zu Diensten.

Guss-Baustein-Fabrik Zürich.

Eisen- und Metallgiesserei Seebach.

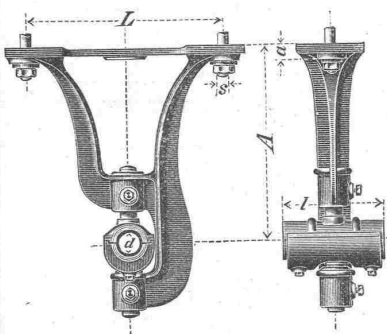
H. Bölsterli & Cie, Seebach bei Zürich.

— **Eisengiesserei** —

Maschinenguss nach Modellen, Schablonen und Zeichnungen bis 10000 kg.
Zylinderguss, Dynamoguss, Bau- und Handelsguss. Formmaschinen für Massenartikel. Coquillenguss.

— **Metallgiesserei** —

Bronze, Phosphorbronze, Messing. Lagerkompositionen. Legierungen jeder Art.
Eigene Modellschreinerei.



Spezialität: Rohguss für Transmissionen; Hängelager, Stehlager mit Ringschmierung, Wandkonsolen, Kupplungen, Stellringe, Riemenscheiben u. s. w.
Von den gangbaren Grössen wird stets Vorrat gehalten, nicht Vorhandenes wird in wenigen Tagen fertiggestellt.
Depot in Genf: Rue du Rhône 61.

C. A. Grüssy, Zivilingenieur,
Altstetten-Zürich.

Uebernahme **technischer Vorarbeiten** für **Bahn-**
und **Strassenbau, Wasserversorgung**
und **Kanalisation.**

Telegraphenstangen und Leitungsmasten

für elektrische Anlagen, imprägniert mit Quecksilbersublimat (System Kyan)

Eisenbahnschwellen

imprägniert nach den bewährtesten Methoden.

Eigene Imprägnieranstalten mit umfangreichen Lagern in günstiger Lage für Versand nach allen Richtungen.

Gegründet 1846.

Gebr. Himmelsbach, Freiburg i. Baden.

Gegründet 1846.

Thonwerk Biebrich, A.-G.

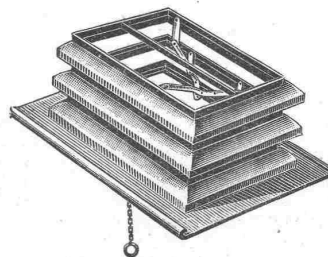
Biebrich a/Rhein

beste Referenzen und Zeugnisse aus der Schweiz,
liefert die für den Bau und Betrieb von Gasanstalten, Zement-
fabriken, Chemischen Fabriken, Cellulosefabriken, Schweiss-
und Puddelwerken, Eisengiessereien, sowie für Dampfkessel-
und sonstige Feuerungsanlagen notwendigen

feuerfesten & säurebeständigen Produkte

Retorten, Form- u. Normalsteine, Gloverringe, Mörtel etc.

Permanent Luft und Licht



durch Anwendung unserer regensicheren

Hebel-Dachfenster „IDEAL“

(D.R.-P. u. Auslandspatente angemeldet.)

Bedeutend grösserer Ventilationseffekt durch parallel. Hub der Rahmen, Öffnen durch Hebelmechanismus mit Übersetzung, Schliessen selbsttätig durch Eigengewicht, keine gleitende Reibung, kein Verrosten, kein Versagen des Mechanismus, Bedienung von jedem beliebigen Punkte aus ohne besondere Zugvorrichtung, vorzüglich zum Absaugen von Gasen, Staub, Dämpfen etc., an Einfachheit und unbedingter Zuverlässigkeit unübertroffen vor allen anderen Systemen. Verlangt ausführli. illustr. Prospekt von der

Rothenfelder Blechwaarenfabrik A.-G., Bad Rothenfelde in Hannover 33.

➡ Für Nebengeleise. ➡

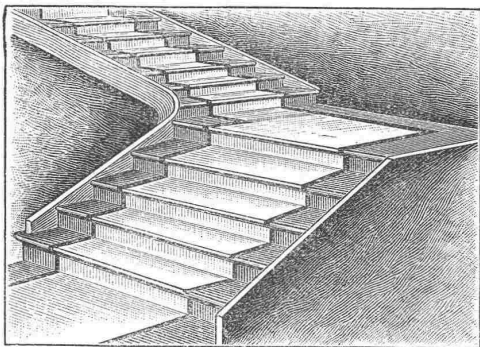
Ein grösserer Posten **Normalbahnschienen** 130 mm hoch mit kleinen Schönheitsfehlern, etwas angerostet, wird billig abgegeben.

Reflektanten erfahren näheres auf Anfragen unter Chiffre Z A 476 an die Annoncen-Expedition Rudolf Mosse, Zürich.

Schweizer. Xylolith-(Steinholz)-Fabrik Wildeg
RILLIET & KARRER

+ Patent Nr. 9080

Treppenstufen aus Xylolith
für Belag von



Eisernen Treppen; Hölzernen und Betontreppen;
Wendeltreppen; abgelaufenen Sandstiebtreppten.

Grosse Standsicherheit, feuersicher, grösste Solidität.

Unifarben oder mit gefärbtem Treppenläufer.

➡ Bester Ersatz für Eichenholz. ➡

Fugenlose Holzsteinboden

(Lapidit)

eigenes Verfahren, empfehlen als besten

Fabrik-Fussboden

sowie für Kirchen, Schulen, Verkaufsläden, Wirtschaftslokale,
Spitäler, Küchen, Veranden, Korridore etc. etc.

Ed. Wüthrich & Cie., Herzogenbuchsee.

KIRCHNER & Co.,

Leipzig-Sellerhausen.

Grösste Spezialfabrik von
Sägewerkmaschinen

und

Holzbearbeitungsmaschinen

Ueber 60 000 Maschinen geliefert.

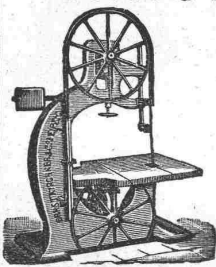
62 höchste Auszeichnungen.

Weltausstellung Paris 1900:

Höchste Auszeichnung „Grand Prix“.

Filiale: ZÜRICH, Bahnhofstrasse 89,

- TELEPHON 3866 -



Zahlreiche Auszeichnungen
Alle Arten Isoliermaterialien.
SPECIALITÄTEN:
W. BERKEFELD'S
A. HAACKE'S
PYROSTAT COMPOSITION
ASBEST- und JUTE-ISOLESCHLÄUCHE
Infusorienerde. Kieselguhrsteine.
Korksteine D.R.P. 128231.
Korkstein-Platten und -Schalen
Korksteinschalen mit Asbestpelz
Isolierung von
KÄLTEFLÜSSIGKEITEN
A. HAACKE & Co. CELLE.
(Friedrichshagen, Preuss.)

General-Vertreter

für die Schweiz:

J. Kolbe, Ingenieur,
Kusnacht-Zürich.

Albert Stadelmann, Ingenieur Heimatstrasse 25, Zürich

empfiehlt sich, gestützt auf langjährige Erfahrungen, zur Uebernahme von Projektarbeiten aller Art, für städtische und ländliche Strassen, Wasserbauten, Strassenbahnen, Eisenbahnen, ferner von Bebauungs- und Quartier-Plänen, Expertisen, Bauleitungen etc. etc.

Gutehoffnungshütte

Aktienverein für Bergbau und Hüttenbetrieb
in **Oberhausen (Rhld.)**

fertigt in ihren mit den neuesten und vollkommensten
Einrichtungen ausgerüsteten Werkstätten als **Besonderheit**

Achsen und Radreifen aus bestem **Siemens-Martinstahl**
für Lokomotiven, Tender und Wagen aller Art,

Radgerippe (Speichenräder)

aus bestem **Schweisssisen** für **Wagen aller Art**,
fertige Radsätze für **Wagen aller Art**,

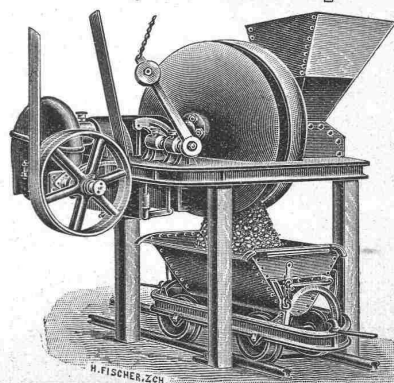
sowohl für **Voll-**,

als auch für **Neben- und Klein-Bahnen**.

Vertreter für die Schweiz: **Gebr. Stebler, Zürich.**

Mischmaschinen

System Müller + Pat. Nr. 22789



Für **Bauunternehmer**
als **Beton- und Mörtel-**
maschine.

Für **Fabriken** zum
Mischen von **trockenen**,
dünn- und dickflüssigen
Materialien

liefert

Rudolf Roetschi

Nachfolger von
Roetschi & Meier,
ZÜRICH.