

Zeitschrift: Schweizerische Bauzeitung
Herausgeber: Verlags-AG der akademischen technischen Vereine
Band: 41/42 (1903)
Heft: 19

Werbung

Nutzungsbedingungen

Die ETH-Bibliothek ist die Anbieterin der digitalisierten Zeitschriften auf E-Periodica. Sie besitzt keine Urheberrechte an den Zeitschriften und ist nicht verantwortlich für deren Inhalte. Die Rechte liegen in der Regel bei den Herausgebern beziehungsweise den externen Rechteinhabern. Das Veröffentlichen von Bildern in Print- und Online-Publikationen sowie auf Social Media-Kanälen oder Webseiten ist nur mit vorheriger Genehmigung der Rechteinhaber erlaubt. [Mehr erfahren](#)

Conditions d'utilisation

L'ETH Library est le fournisseur des revues numérisées. Elle ne détient aucun droit d'auteur sur les revues et n'est pas responsable de leur contenu. En règle générale, les droits sont détenus par les éditeurs ou les détenteurs de droits externes. La reproduction d'images dans des publications imprimées ou en ligne ainsi que sur des canaux de médias sociaux ou des sites web n'est autorisée qu'avec l'accord préalable des détenteurs des droits. [En savoir plus](#)

Terms of use

The ETH Library is the provider of the digitised journals. It does not own any copyrights to the journals and is not responsible for their content. The rights usually lie with the publishers or the external rights holders. Publishing images in print and online publications, as well as on social media channels or websites, is only permitted with the prior consent of the rights holders. [Find out more](#)

Download PDF: 21.02.2026

ETH-Bibliothek Zürich, E-Periodica, <https://www.e-periodica.ch>

Schweizerische Bauzeitung

Wochenschrift

für Bau-, Verkehrs- und Maschinentechnik

Herausgegeben
von

A. WALDNER

Dianastrasse Nr. 5, Zürich II.

Verlag des Herausgebers. — Kommissionsverlag: Ed. Rascher, Meyer & Zeller's Nachfolger in Zürich, Rathausquai 20.

Organ

Abonnementspreis:

Ausland... Fr. 25 per Jahr
Inland... „ 20 „ „

Für Vereinsmitglieder:

Ausland... Fr. 18 per Jahr
Inland... „ 16 „ „
sofern beim Herausgeber
abonniert wird.

Abonnements

nehmen entgegen: Heraus-
geber, Kommissionsverleger
und alle Buchhandlungen
und Postämter.

Insertionspreis:

Pro viergespaltene Petitzeile
oder deren Raum 30 Cts.
Haupttitelseite: 50 Cts.

Inserate

nimmt allein entgegen:

Die Annoncen-Expedition

von

RUDOLF MOSSE

in Zürich, Berlin, Breslau,
Dresden, Frankfurt a. M.,
Hamburg, Köln, Leipzig,
Magdeburg, München,
Nürnberg, Stuttgart, Wien,
Prag, London.

des Schweizer. Ingenieur- und Architekten-Vereins und der Gesellschaft ehemaliger Studierender des eidg. Polytechnikums in Zürich.

Bd XLII.

ZÜRICH, den 7. November 1903.

Nº 19.

Bau-Ausschreibung.

Der **Kur- und Verkehrsverein Ragaz** hat, vorbehaltlich der Genehmigung durch die Generalversammlung, die Arbeiten zu seiner **Seeanlage in der Giessen** in Akkord zu vergeben, bestehend in:

1. Ausgrabung des Seebeckens, des Zu- und Ableitungskanals inkl. aller Planierungsarbeiten, zirka **32000 m³ Aushub**.
2. Erd- und Betonierungsarbeiten für einige kleinere **Rohr- und Betondurchlässe**.

Tüchtige Unternehmer werden hiemit zur Konkurrenz eingeladen. Die Akkordbedingungen und Pläne können bei Herrn Präsident P. Eidenbenz vom 4. November l. J. an eingesehen werden, an welche Adresse auch die schriftlichen Offerten bis längstens den **12. Nov.** zu richten sind. Ragaz, 1. Nov. 1903. Der Kur- und Verkehrsverein Ragaz.

J. Rukstuhl, Basel

Zentralheizungen

Warmwasser — Niederdruckdampf etc.

Schweizerische Bundesbahnen.

Kreisdirektion III.

Bau-Ausschreibung.

Die Gesamtbauarbeiten für die Hochbauten der Station Steinhausen werden zur Konkurrenz ausgeschrieben. Pläne, Vorausmass und Ausführungsbestimmungen können auf dem Hochbaubureau unseres Oberingenieurs im ehemaligen Rohmaterialbahnhof Zürich eingesehen werden, wo auch Eingabeformulare zu beziehen sind.

Uebernahms-offerten mit der Bezeichnung «Hochbauten Steinhausen» sind bis spätestens 15. November 1903 der unterzeichneten Kreisdirektion einzureichen.

Zürich, den 31. Okt. 1903. Die Kreisdirektion III
der schweizer. Bundesbahnen.

Ventilationsanlagen

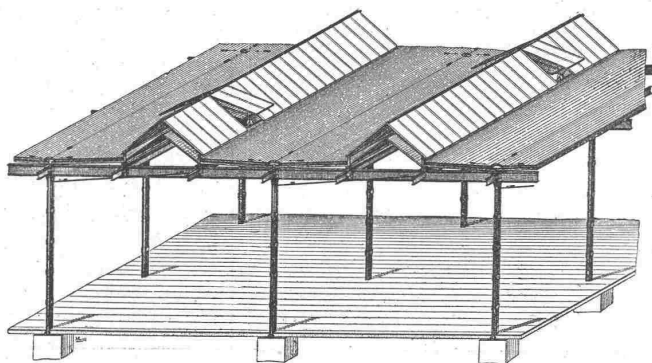
erstellt für sämtliche Zwecke

J. P. Brunner, Oberuzwyl (Kt. St. Gallen)

Spezialität für Trockenanlagen.

Neue Dachkonstruktion für Fabrik-Bau

+ Patent Nr. 23428



empfohlen als rationellstes System für

Magazine, Lagerhäuser, Werkstätten, Maschinenfabriken, Giessereien, Elektrizitätswerke, Spinnereien, Webereien, Bleichereien, Färbereien, Güterhallen, Markthallen, etc. etc.

Patent-Inhaber:

Séquin & Knobel,

Zivil-Ingenieur-Bureau für modernen Fabrikbau

Rüti (Zürich).

== Vorteile: ==

1. Unabhängigkeit der Gebäudelage von der Himmelsrichtung,
2. Geringstes Gewicht bei sehr guter Isolation,
3. Unübertroffene Lichtwirkung mit spezieller Lüftungsvorrichtung,
4. Rasche und **billigste** Erstellung bei jeder Jahreszeit,
5. Beste Eignung auch für schwierige klimatische Verhältnisse,
6. Widerstandsfähigkeit gegen Feuer; billige, feuersichere Imprägnierung durch Flammenschutz-Anstrichmasse

Vertretung und Ausführung:

E. Baumberger & Koch,

Unternehmung für Bedachungs- u. Bodenbelags-Arbeiten

Basel.

République du Chili.

Le Gouvernement du Chili, demande des propositions d'exécution pour le chemin de fer qu'il se propose de construire à travers la Cordillère des Andes, par la voie du Juncal et qui est destinée à relier le Chili à la République Argentine.

Ces propositions seront ouvertes à Santiago, le 1^{er} Mai 1904.

Pour renseignements, s'adresser à la Légation du Chili, à Paris, 60 Rue de Prony, de 2 h. à 5 h. avec la mention «Personnelle».

Ausschreibung.

Ueber Lieferung nachbezeichneter Bestandteile für das neue Artilleriematerial wird Konkurrenz eröffnet:

Schmiedestücke (Protzhaken, Achslager, Scharniere, Armlehnen, u. s. w.), Blechteile (gepresste Deckel, Kästchen, Scharniere, u. s. w.), blanke Schrauben, Munitionskörbe, Kokosüberzüge.

Nähere Details finden sich im Schweizerischen Bundesblatt vom 28. Oktober 1903.

Eingabetermin: 22. November 1903.

Thun, den 27. Oktober 1903.

Direktion der eidg. Konstruktionswerkstätte.

Schweizerische Bundesbahnen.

Konkurrenzausschreiben für Modellskizzen zum Figurenschmuck des Hauptportals des Bahnhofes Luzern.

Die unterzeichnete Direktion eröffnet hiemit unter schweizerischen und in der Schweiz niedergelassenen Künstlern einen Wettbewerb über den Entwurf von Modellskizzen für den Figurenschmuck des Hauptportales des Aufnahmgebäudes Luzern.

Das Programm kann bei unserm Baudepartement bezogen werden. Der Termin für die Einlieferung der Entwürfe an die Direktion der Gotthardbahn in Luzern, zu Händen der unterzeichneten Direktion, versehen mit der Aufschrift «Modellskizzen für das Aufnahmgebäude Luzern», ist auf den 16. März 1904 festgesetzt.

Basel, den 30. Okt. 1903.

Kreisdirektion II
der schweizer. Bundesbahnen.

MISE au CONCOURS.

Un concours est ouvert pour la construction et le montage du **tablier métallique du nouveau pont sur le Rhône à Massongex** (double voie Aigle-St-Maurice). Poids total: 336 tonnes.

Les plans et conditions du marché peuvent être consultés du 2 au 14 novembre 1903 au bureau des ponts des chemins de fer fédéraux, à Lausanne; ils pourront aussi être envoyés contre remboursement de frs. 12.— aux concurrents qui en feront la demande.

Les offres cachetées et portant la suscription „Pont sur le Rhône à Massongex“ devront parvenir à la Direction soussignée, à Lausanne, **avant le 28 novembre 1903, à midi.**

Lausanne, le 29 octobre 1903.

Direction du 1^{er} Arrondissement
des chemins de fer fédéraux.

Heliographisches Atelier

A. Stengele, Zürich IV, Vogelsangweg 3/5.

Maschinen zum Mischen von Farben, Cement,

Sand und Beton etc. liefert als **Spezialität:**

Fürstl. Hohenzoll. Maschinenfabrik Immendingen (Baden).

Atelier für Vervielfältigung techn. Zeichnungen.

Telephon Nr. 6027 **E. R. BERTSCHMANN**

Telegr.-Adresse:
Pausbertschmann.

51 Schipfe **Zürich I**, Schipfe 51.

Lichtpausverfahren nach den neuesten Methoden
in tadelloser Ausführung.

Heliographie, positiv, negativ u. Sepiaverfahren.

Negrographie, Copien in tiefschwarzen, scharfen Linien
und reinweissem Grund, auf Paus-, Zeichen- oder Leinwand-
Papier, in diversen Stärken.

Rascheste Ausführung bei jeder Witterung.

Sorgfältige, prompte u. billige Bedienung. Muster u. Preise zu Diensten.

Verkauf von Heliographie-, Paus- u. Zeichenpapier,
Lichtpausapparate und Utensilien. Billige Bezugsquelle.

Neu! Neu! Neu!

Zementplatten - Fabrikation

auf neue Grundlage gestellt durch Einführung der
patentierten neuen

Zement-Platten-Presse, System „Streuli“.

Sämtliche bisher existierenden Maschinen u. angewandten Methoden
zur Fabrikation von

Zement - Dach - Falz - Ziegeln,
Verblend - Falz - Plättchen,
Wandverkleidungs - Platten,
aller Art Boden - Platten,
Mosaik - Platten, etc. etc.

fallen heute ausser Betracht in Hinsicht der Leistungsfähigkeit
der neuen Presse.

Für Kaufsreflektanten werden Probegänge arrangiert!

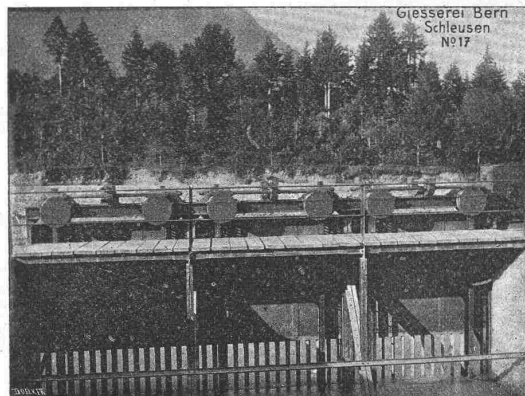
Verkaufsstelle der Presse:

Streuli - Hoën, Nordstrasse 121, Zürich IV.

Bureau für Einrichtung von Zementplattenfabriken.

Gesellschaft der Ludwig von Roll'schen Eisenwerke

Filiale: **Giesserei Bern** liefert:



Hebezeuge jeder Art als: **Laufkräne**, und feste od. fahrbare
Drehkräne für Hand- und speziell
elektrischen Betrieb; **Aufzüge** für hydraulischen, **elek-**
trischen, und Transmissionsbetrieb.

Eisenbahnmateriale als: **Drehscheiben** und **Schie-**
bebühnen für Wagen und Lokomotiven;
Hand-, **Dampf-** und **elektrischer** Betrieb.

Weichen für Haupt- u. Nebenbahnen, f. **Vignol-** u. **Rillen-Schienen.**

Barrieren mit und ohne Verriegelung und Vorläuten.

Zahnstangenoberbau; komplette Seilbahnen

für Güter- und Personentransport. (Eigene **patentierte Systeme**.) Seit

1898 21 Touristen-Seilbahnen geliefert.

Schleusenanlagen für Hand- und elektrischen Antrieb.

Hydraulische, automatische **Zementsteinpressen.**

— Angaben über zahlreiche Ausführungen, Referenzen, Projekte
und Kostenvoranschläge stehen zu Diensten. —

75000 im Gebrauch!



Filiale: Berlin

Friedrichstr. 58 (Ecke Leipziger Str.)

Blickensderfer Schreibmaschine

Vollkommenstes, vielfach patentiertes
und preisgekröntes System: vielseitigste
Vorzüge und Neuerungen; größte Einfach-
heit und Dauerhaftigkeit. — Katalog franko.
Preis Mk. 175 u. Mk. 225.

Groyen & Richtmann, Köln.

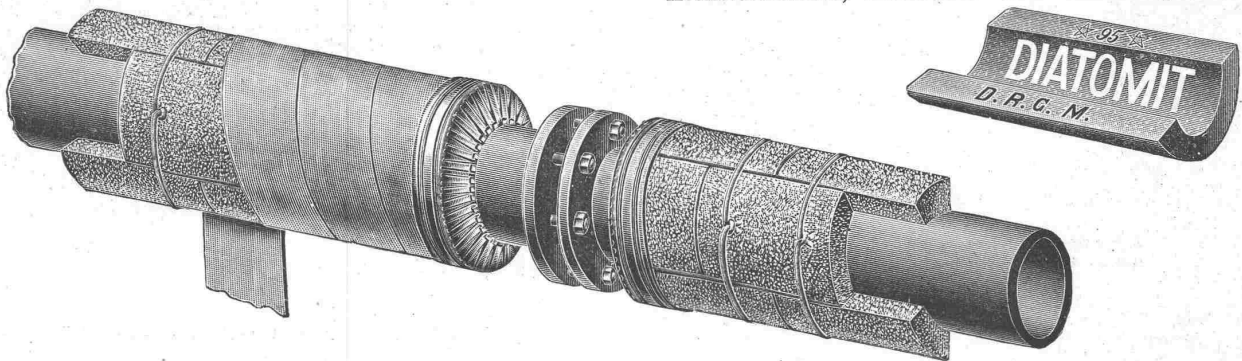
WANNER & C^{IE}, HORGEN. Spezialgeschäft für Isolierungen aller Art.

ISOLIERUNG

VON

Dampfkesseln, Dampf- und Wasserleitungen mit

„Diatomit“ (gebrannte Kieselguhrsteine und Kieselguherschalen)
 Pat. No. 15717 Unerreicht für Ueberhitzer-Anlagen und Objekte mit hohem Dampfdruck.
 Ia. Asbest- und Korkkieselguhr-Isoliermassen, trocken, Korksteinschalen, Korksteine und Korksteinplatten.



ISOLIERUNG von: { Ammoniak-, Salzwasser- und Kohlensäure-Leitungen an Eis- und Kühlanlagen, Eis-Generatoren, Verdampfern, Luftkühlern, Bierpfannen und Wasser-Reservoirs, Kühlanlagen, Kühlräumen aller Art, Eiskellern und Eisschränken,

mit: „Reform“-Korksteinschalen, „Reform“-Korksteinen und „Reform“-Korksteinplatten.

Die neuen «Reform»-Korksteinfabrikate sind unter Vakuum und Druck durch und durch imprägniert, daher unempfindlich gegen Nässe und Feuchtigkeit.

Die «Reform»-Korksteinfabrikate übertreffen in jeder Beziehung alle ähnlichen Produkte.

Ausführung jeder Art Isolierungen durch eigene Facharbeiter.

Muster, Kostenberechnungen, Pläne und **fachkundige** Ratschläge gratis und prompt durch:

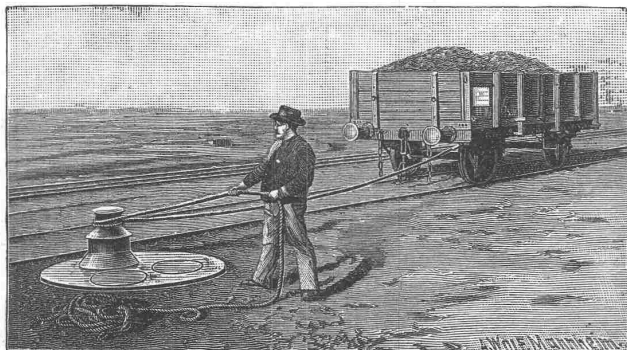
WANNER & C^{IE}, HORGEN, General-Vertreter der Korksteinfabrik Grünzweig und Hartmann, G. m. b. H., Ludwigshafen a. Rh.

Im Gebrauch
400 000 m²

E. Séguins Euböolithbelag

Garantierte Ausführung durch eigene Arbeiter.

Generalvertreter: Felix Beran, Zürich.



Joseph Vögele, Mannheim

liefert seit 1842:

Weichen jeder Bauart und Spurweite für Haupt- und Nebenbahnen; Herzstücke; Kreuzungen; Drehscheiben u. Schiebebühnen für Lokomotiven und Wagen, mit Hand-, Dampf- und elektr. Antrieb. Drehscheiben mit Fuhrwerk befahrbar; Elektrische Spills, Stellwerke, Schlagbäume.

Vertreter für die Schweiz:

Wolf & Graf, Zürich.

Kunst- Schmiedearbeiten

werden überall begehrt.

Fr. Zwinggi, Zürich

liefert solche in vorzüglicher Qualität.



Die zuverlässigsten
CONDENSTÖPFE



liefert **J. AUMUND, Ingen.,**

Werdmühlegasse 17, parterre

ZÜRICH.

Vorlagen Sie Prospekt und Referenzen.

Telephon 2967.

Für Lieferung
von

Eisenkonstruktionen

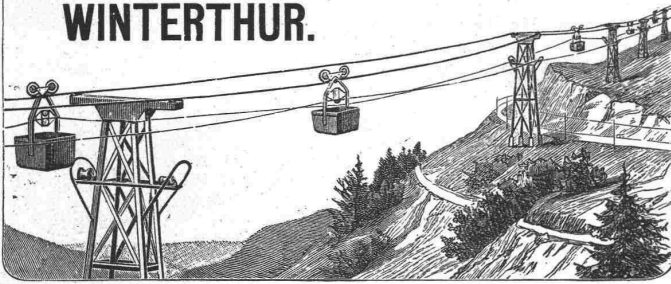
jeder Art
empfehlen sich

Bosshard & Co.

Eisenwerk A.-G.,

Näfels.

Fritz Marti A.-G. WINTERTHUR.



Drahtseil-Bahnen

neuesten verbesserten Systems.

Grosse Solidität. — Sicheres Funktionieren. — Einfache Bedienung.

Weitgehende Garantien. — Kostenanschläge gratis.

Einfaches & billiges Transportmittel

für Erze, Kohlen, Lehm, Sand, Holz, Ziegelsteine, Kalk, Zement, Getreide etc. etc.

Unabhängig von der Bodenbeschaffenheit, überall anwendbar.

Grösste Steigungen und sehr grosse Spannweiten zulässig.

Maschinenhallen & Werkstätten in Wallisellen b. Zürich & in Bern b. Weyermannshaus.

Miete & Verkauf

von

Bau-Unternehmer-Material.
Kl. Lokomotiven. Pumpen. Ventilatoren.

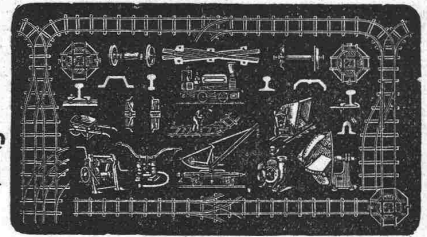
Transportable **Stahlbahnen**,

Rollbahnschienen, Rollwägelchen, Radsätze, Bandagen,
Kupplungen, Stahlgussräder für Rollwagen, Dreh-
scheiben, Achsen, Kreuzungen.

==== **Lokomobilen.** =====

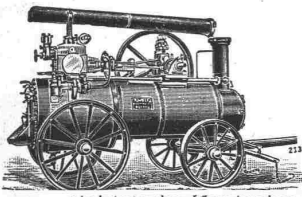
Drahtseile, Kabelwinden, Stahl- & Kupferdrähte.

Neuester **Gas- & Petroleum-Motor**
(höchste Auszeichnungen).



Paris 1900: Grand Prix.

R. WOLF MAGDEBURG- BUCKAU.



Brennmaterial ersparende

Lokomobilen

mit ausziehbaren Röhrenkesseln,

insbesondere **Patent-**

Heissdampf-

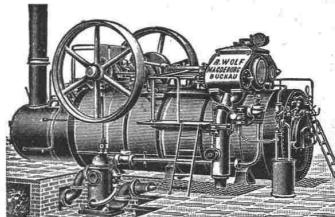
Lokomobilen

bis zu 400 Pferdestärken.

Vorteilhafteste Betriebsmaschinen für

elektrische Zentralen, Wasserförderungen,
Bauausführungen, Zerkleinerungsanlagen etc. etc.

Vertreter: Herman Wenzel, Ing., Zürich V, Feldeggstr. 46.



Zu kaufen gesucht. Ein Luftkompressor

für Riemenbetrieb auf 6 Atmo-
sphären komprimierend, ca. 250 mm
Zylinderdurchmesser, 300 mm Hub.

Offerten unter Chiffre Z T 8519
an **Rudolf Mosse, Zürich.**

Vorzügliche garantiert reine französische Tisch- WEINE

liefert billigst und franco

B. DUMAS, Weinbergbes. in **THÉZAN**

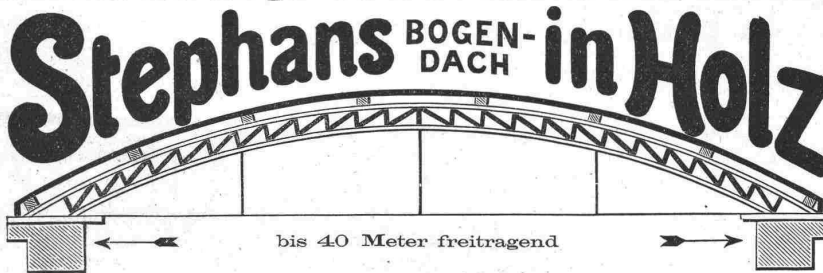
(Aude) FRANKREICH

— Muster gratis —

BUREAU für die Schweiz

GENÈVE 4, rue Gevray, 4

Schöner und billiger als alle Eisen-Konstruktionen ist



bis 40 Meter freitragend

Eignet sich am
besten für

Lagerhäuser

Säle

Werkstätten

Hallen

Fabrikanlagen

etc.

Nach jeder beliebigen Form werden

Konstruktionspläne und statische Berechnungen

kostenlos in kürzester Zeit angefertigt.

HANS SANZI, Zimmermeister, BASEL

Dampfsäge und Hobelwerk — Bauschreinerei und Glaserei
Parqueterie.

Alleiniges Ausführungsrecht von Stephans Bogendach in Holz.

Prima Referenzen zu Diensten.

Lambrech's Polymeter

(verbessertes Hygrometer)

Zuverlässigstes Instrument zur Messung der Feuchtigkeit und Temperatur
der Luft in Kühl- und Lagerräumen, bei Heizungs-, Trocknungs- und
Luftbefeuchtungsanlagen, sowie zur Wettervoraussage.

Man verlange Drucksachen.

C. A. Ulbrich & Co., Zürich II, Gotthardstr. 50.

Instrumente zur Wettervoraussage, für Hygiene, Technik und Gewerbe.

Patent-Bureau J. Aumund Ing. Werdmühle Zürich

Mariage! Alleinsteb. Dame mit
grösserem Vermögen wünscht noch
vor Weihnacht praktischen soliden
Herrn behufs Heirat kennen zu
lernen. Näh. ert. P. Waschkühn, Berlin S. W. 12.



Dauerhaftes
billiges Holzanstreich
Einzig echte, seit 25 Jahren
bewährte Originalmarke.

Generalvertrieb
für die Schweiz:
Martin Keller, Zürich
37 Bahnhofstrasse 37.



Fabrik-Zeichen
gesetzl. geschützt.

Präzisions- und Schul-
Reisszeuge.

E. O. Richter & Co.,
Chemnitz.