

Zeitschrift: Schweizerische Bauzeitung
Herausgeber: Verlags-AG der akademischen technischen Vereine
Band: 41/42 (1903)
Heft: 16

Werbung

Nutzungsbedingungen

Die ETH-Bibliothek ist die Anbieterin der digitalisierten Zeitschriften auf E-Periodica. Sie besitzt keine Urheberrechte an den Zeitschriften und ist nicht verantwortlich für deren Inhalte. Die Rechte liegen in der Regel bei den Herausgebern beziehungsweise den externen Rechteinhabern. Das Veröffentlichen von Bildern in Print- und Online-Publikationen sowie auf Social Media-Kanälen oder Webseiten ist nur mit vorheriger Genehmigung der Rechteinhaber erlaubt. [Mehr erfahren](#)

Conditions d'utilisation

L'ETH Library est le fournisseur des revues numérisées. Elle ne détient aucun droit d'auteur sur les revues et n'est pas responsable de leur contenu. En règle générale, les droits sont détenus par les éditeurs ou les détenteurs de droits externes. La reproduction d'images dans des publications imprimées ou en ligne ainsi que sur des canaux de médias sociaux ou des sites web n'est autorisée qu'avec l'accord préalable des détenteurs des droits. [En savoir plus](#)

Terms of use

The ETH Library is the provider of the digitised journals. It does not own any copyrights to the journals and is not responsible for their content. The rights usually lie with the publishers or the external rights holders. Publishing images in print and online publications, as well as on social media channels or websites, is only permitted with the prior consent of the rights holders. [Find out more](#)

Download PDF: 09.01.2026

ETH-Bibliothek Zürich, E-Periodica, <https://www.e-periodica.ch>

Schweizerische Bauzeitung

Wochenschrift

für Bau-, Verkehrs- und Maschinentechnik

Herausgegeben
von

A. WALDNER

Dianastrasse Nr. 5, Zürich II.

Verlag des Herausgebers. — Kommissionsverlag: Ed. Rascher, Meyer & Zeller's Nachfolger in Zürich, Rathausquai 20.

Organ

des Schweizer. Ingenieur- und Architekten-Vereins und der Gesellschaft ehemaliger Studierender des eidg. Polytechnikums in Zürich.

Abonnementspreis:
Ausland... Fr. 25 per Jahr
Inland... „ 20 „ „

Für Vereinsmitglieder:
Ausland... Fr. 18 per Jahr
Inland... „ 16 „ „
sofern beim Herausgeber
abonniert wird.

Abonnements
nehmen entgegen: Heraus-
geber, Kommissionsverleger
und alle Buchhandlungen
und Postämter.

Insertionspreis:
Pro viergespaltene Petitzeile
oder deren Raum 30 Cts.
Haupttitelseite: 50 Cts.

Inserate
nimmt allein entgegen:
Die Annoncen-Expedition
von
RUDOLF MOSSE
in Zürich, Berlin, Breslau,
Dresden, Frankfurt a. M.,
Hamburg, Köln, Leipzig,
Magdeburg, München,
Nürnberg, Stuttgart, Wien,
Prag, London.

Bd XLII.

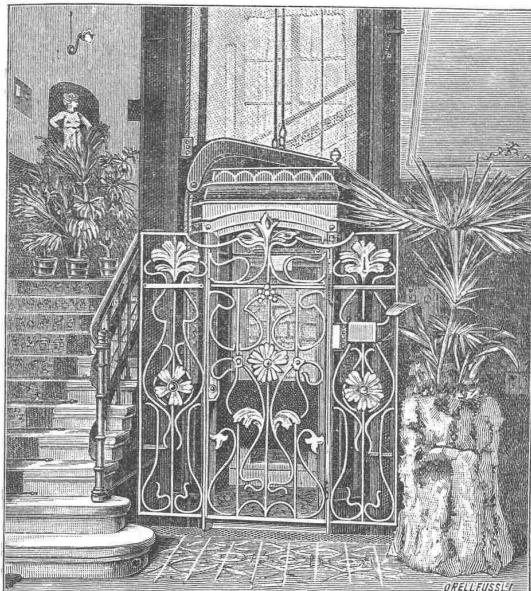
ZÜRICH, den 17. Oktober 1903.

Nº 16.

Gesucht tüchtiger Maureraufseher

und noch eine **Anzahl Maurer** für die Rekonstruktionsarbeiten im Bötbergertunnel. Unter Vorlage von Zeugnissen sich zu melden beim **Bahn-ingenieur II, Glärnischstrasse 35, Zürich I.**

Schweiz. Bundesbahnen, Kreis III.



C. Wüst & Comp. in Seebach-Zürich

bauen als Spezialität:

Elektrische Personen- und Warenaufzüge

mit Pfeilradwinde nach eigenem patentiertem System.

Beste Aufzugswinde der Gegenwart,

welche vermöge ihres geringen Stromverbrauchs an jedes Lichtnetz (also auch Einphasenstrom) angeschlossen werden kann.

Eine **Druckknopfsteuerung** eigenen Systems ermöglicht die Benützung des Aufzuges **ohne Führer** durch jedes Kind.

Billigste Anschaffungs- und Betriebskosten.

Absolut ruhiger Gang. Präziseste Steuerung. Vorzügliche Fangvorrichtung. Projekte u. Kostenvoranschläge gratis. Man verlange ausführlichen Prospekt.

Feinste Referenzen über ausgeführte Anlagen.

Ventilationsanlagen

erstellt für sämtliche Zwecke

J. P. Brunner, Oberuzwyl (Kt. St. Gallen)

Spezialität für Trockenanlagen.

+ Nr. 23860 **Benn's** + Nr. 23860

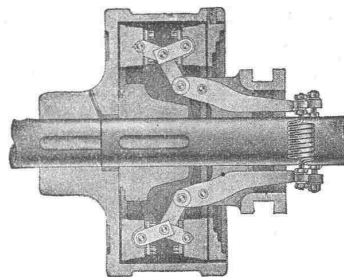
Patent Reibungskupplung

ist

die beste — die sicherste —
die einfachste — die billigste

aller existierenden Reibungskupplungen.

Man verlange Kataloge.



Normale Kupplungen
auf Lager.

Alleiniges Ausführungsrecht für die Schweiz:

Gesellschaft der

L. von Roll'schen Eisenwerke

Eisenwerk Clus (Kt. Solothurn.)

Abtg.: Moderne Transmissionen.

Alleinvertretung für die Schweiz:

Churer Lack- & Farbenfabrik in Basel u. in Chur



Hyperolin



Beste wetterfeste Anstrich- u. Fassaden-Farbe.

Man verlange

Prospekte und Musterkarten in 60 verschiedenen Farbtönen.

Eisenkonstruktion.

Ueber die Erstellung des eisernen Oberbaues im Gesamtgewichte von 36 Tonnen für eine Brücke über die Glatt in Dübendorf wird hiemit Konkurrenz eröffnet.

Plan, Gewichtsberechnung und Bauvorschriften können auf dem technischen Bureau Zimmer Nr. 53, Obmannamt, Zürich eingesehen werden, und es sind die Eingaben verschlossen mit der Aufschrift «Glattbrücke Dübendorf» versehen, bis zum 31. Oktober 1903, abends, der kantonalen Baudirektion einzureichen.

Zürich, 14. Oktober 1903. Für die Baudirektion,
Der Kantonsingenieur: **Schmid.**

Konkurrenz-Ausschreibung

über die Lieferung einer elektrischen **Umformanlage** für das Seminar Küsnacht und eines **Drehstrommotors** von 15 P. S. mit Transformator für das Technikum Winterthur, unter Vorbehalt der Genehmigung des bezüglichen Kredites.

Eingabetermin 24. Oktober 1903.

Die Eingaben sind an d. kant. Baudirektion im Obmannamt einzusenden. Näheres durch das kant. Hochbauamt untere Zäune Nr. 2, Zimmer Nr. 5.

Zürich, den 2. Okt. 1903. Für die kant. Baudirektion,
Der Adjunkt des Kantonsbaumeisters:
Spinner.

Offene Direktorstelle.

Eine gut eingeführte schweizerische Fabrik (Fabrikation einer Spezialität der elektrotechnischen Branche) sucht einen erfahrenen Elektrotechniker, Schweizer, oder schon lange in der Schweiz ansässig, als

Direktor.

Bewerber, die Betriebsleiter eines schweiz. Elektrizitätswerkes sind und ein Diplom einer technischen Lehranstalt besitzen, erhalten den Vorzug. Salair mit Tantième **Fr. 5—8000.** Eintritt nach Uebereinkunft. Anmeldungen unter Chiffre R 267 R an die Annoncen-Expedition **F. Ruegg, Rapperswil** am Zürichsee.

Eine der ersten Turbinenfirmen Oesterreichs sucht einen

tüchtigen Turbinenkonstrukteur.

Anträge m. Lebenslauf, Referenzenangabe, Gehaltsansprüchen, Eintrittstermin etc. unt. Chiffre J 9449 an **Haasenstein & Vogler, Wien I.**

Lebensstellung.

Für ein umfangreiches Baugeschäft (A.-G.) in einer grossen Stadt der Nord-West-Schweiz wird ein

technischer Direktor

gesucht, der mit einer gründlichen Ausbildung in allen Fächern der Hochbau-Konstruktion vorzugsweise ausgesprochene Unternehmereigenschaften besitzt. Kenntnis der französischen Sprache wird verlangt. Pekuniäre Beteiligung erwünscht, aber nicht Bedingung.

Offerten mit Curriculum vitae unter Chiffre Z C 2748 an **Rudolf Mosse, Zürich.**

Lambrecht's Polymeter

(verbessertes Hygrometer)

Zuverlässigstes Instrument zur Messung der Feuchtigkeit und Temperatur der Luft in Kühl- und Lagerräumen, bei Heizungs-, Trocknungs- und Luftbefeuchtungsanlagen, sowie zur Witterungsvoraussage.

Man verlange Drucksachen.

C. A. Ulbrich & Co., Zürich II, Gotthardstr. 50.
Instrumente zur Witterungsvoraussage, für Hygiene, Technik und Gewerbe.

KIRCHNER & Co.,

Leipzig-Sellerhausen.

Grösste Spezialfabrik von
Sägewerkmaschinen

und

Holzbearbeitungsmaschinen

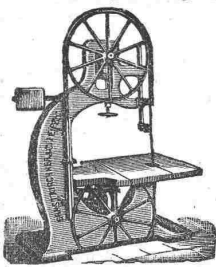
Ueber 60 000 Maschinen geliefert,
62 höchste Auszeichnungen.

Weltausstellung Paris 1900:

Höchste Auszeichnung „Grand Prix“.

Filiale: **ZÜRICH, Bahnhofstrasse 89,**

— TELEFON 3886 —



Zu vermieten:

In **Thun** ist eine best eingerichtete
mechanische Schreinerei

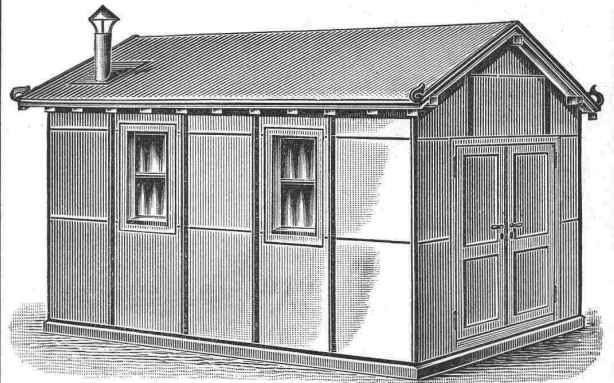
mit den neuesten Maschinen und sämtlichen Werkzeugen zu vermieten. Bahnanschluss.

Ev. werden Maschinen und Werkzeuge verkauft.

Gefl. Anfragen sind zu richten an:

Schweizerische Metallwerke Selve, Thun.

Schweiz. Xylolith-(Steinholz)-Fabrik **Wildegg**
RILLIET & KARRER
+ Patent Nr. 9080.
Wärter- und Gärtner-Buden
— in allen Grössen. —



Transportable Magazine. Bureau und kleinere Bauten.
Ferner: **Kühl- und Trockenkammern, Eiskasten zur Konservierung von Eis, Wandverkleidungen, Einrichtung von feuersich. Räumen, Treibkasten.**
Fix und fertig in Wildegg in Bahnwagen verladen.
Vorteile: Feuersicher, Schutz geg. Kälte u. Wärme, hygienisch, transportabel.
Prospekte und Atteste. Projekte, Muster und Voranschläge gratis.

Die vorzüglichsten, sparsamsten

Gas-Kochapparate für Familien, Komplette Gas-Koch-Einrichtungen

für Anstalten, Hotels etc.,

Gasheizöfen für kleine und grosse Räumlichkeiten,

als Spezialität:

Kirchen-Gasheizungen

liefert die

Schweiz. Gasapparaten-Fabrik Solothurn.

Referenzen und Kostenvoranschläge zu Diensten.

Adolf Bleichert & Co., Leipzig-Gohlis

Älteste und grösste Spezialfabrik für den Bau von

**Bleichert'schen
Drahtseil-Bahnen.**

Verladevorrichtungen.



Kräne, Winden, Selbstgreifer.

— 30jährige Erfahrungen. —

Wir haben bereits über 1600 Anlagen ausgeführt, darunter solche von 34 Kilometer Länge mit Steigungen von 1:1 und Spannweiten von über 1000 Metern. — Prima Referenzen.

Wanner & Cie., Horgen,

Spezial-Abteilung
für
baugewerbliche Isolierungen.

Generalvertreter der Korksteinfabrik Grünzweig & Hartmann, G. m. b. H., Ludwigshafen a. Rh.
Erste, älteste und grösste Korksteinfabrik des Kontinents.

Baukonstruktion aus Korkstein.



Korksteine und Korksteinplatten für baugewerbliche Zwecke.

Die Korkstein-Fabrikate von Grünzweig & Hartmann sind allen Nachahmungen weit überlegen und besitzen gegenüber denselben folgende unübertreffliche Eigenschaften:

1. Stete Gleichmässigkeit und Festigkeit.
2. Denkbar geringstes spezif. Gewicht = 0,23—0,25.
3. Schlechte Wärmeleitung — Wärmedurchgangskoeffizient nur 0,050.
4. Volumen-Beständigkeit selbst bei intensivem Temperaturwechsel (Schwinde-Koeffizient = 0,10%).
5. Grosse Druckfestigkeit.
6. Grosse Bruchfestigkeit.
7. Hohe Tragfähigkeit der armierten Korksteinplatten.
8. Feuersicherheit (amtlich festgestellt).
9. Geruchlosigkeit, Abwesenheit von Substanzen, welche üblen Geruch oder Geschmack abgeben könnten.
10. Unempfindlichkeit gegen Feuchtigkeit und Temperaturwechsel.
11. Hohe Schalldämpfungsfähigkeit.
12. Frei von hygroscop. Bindemitteln wie Kalk oder Gyps.

Verwendungsarten des Korksteins (D. R. P. Nr. 68,532) im Hochbau:

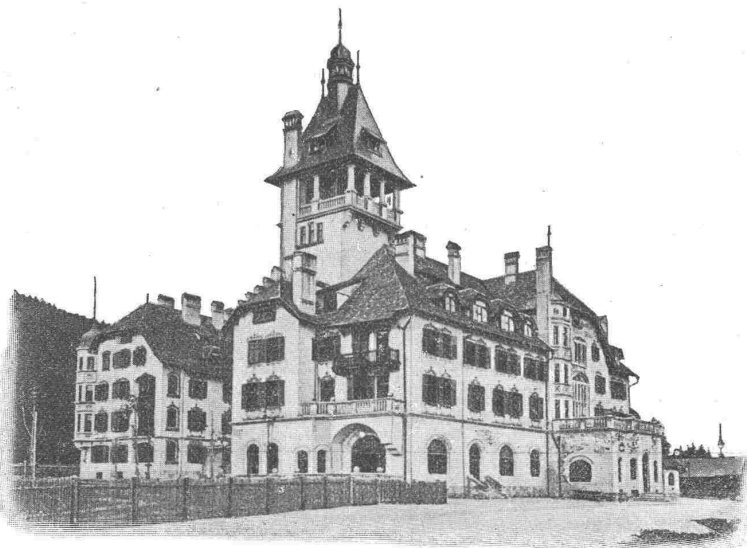
1. Zur Isolierung resp. Verschalung von Ziegel-, Schiefer-, Metall- und Holzzement-Dächern, sowie von Massivdächern aller Art.
2. Zur Isolierung der Aussenwände massiver und Riegelbauten, zur Trockenlegung feuchter Wände und Untergeschossräume.
3. Zur Herstellung leichter, freitragender Scheidewände, sowie zur Isolierung von Scheidewänden und Fensternischen.
4. Zur Herstellung des modernsten, bequemsten, gesunden und haltbarsten Fussbodenbelages in Verbindung mit Linoleum.
5. Zur Verkleidung von Freipfeilern aus Stein, Holz und Eisen, Dachkonstruktionsteilen, Treppen-Unterzügen etc. gegen Schadenfeuer.
6. Zur Herstellung von Zwischendecken, Deckenverschalungen und zur Isolierung von Gewölben.
7. Zur Isolierung von Heizungskanälen, Frischluft-Zuführungskanälen und Abluftkanälen.
8. Zur Isolierung von Kühlhallen, Eis- und Bier-Depots, Gähr- und Lagerkellern, oberirdischen Abfüllräumen für Bier etc.
9. Als selbständiges Bauelement für Wohnhäuser, Villen, Stallungen, Personen- und Lagerhallen, Remisen, ambulante Lazarete, Sanatorien, Baracken, Wärterhäuschen, Pavillons, Schutzhütten etc.

Tausende von
Referenzen u. Zeugnissen
aus allen Ländern.

Eigenes
Architektur-Bureau
zur Konstruktion
von
Korksteinbauten.

Langjährig geschultes
Monteur-Personal.

WANNER & Cie.
HORGEN.



Ausführung
jeder Art Arbeiten
unter Garantie.

Kataloge,
Kostenberechnungen,
fachkundige Ratschläge,
und Projekte
prompt und gratis.

Grosses Lager,
rasche Bedienung.

WANNER & Cie.
HORGEN.

Grand Hôtel „Erzherzog Johann“ am Semmering.

Einbau sämtlicher Mansardenräume, Herstellung von Dachschrägen, Scheidewänden, Gangwänden etc. aus Korkstein.

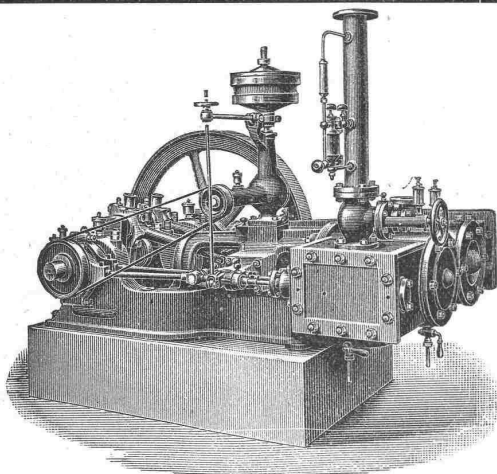
VORZÜGE: Kurze Bauzeit, rasches Austrocknen, Schutz gegen Temperatureinflüsse, feuersicherer Schutz der hölzernen Dachkonstruktion.

Für Lieferung
von

Eisenkonstruktionen

jeder Art
empfehlen sich

Bosshard & Co.
Eisenwerk A.-G.,
Näfels.



MASCHINENFABRIK BURCKHARDT, BASEL

Aktiengesellschaft.

Paris 1900: Grand Prix.

Spezialität in:

Trockenen Schieber-Kompressoren u. Vakuumpumpen
System Burckhardt & Weiss.

Vorzüge: Grosse Leistungsfähigkeit bei kleinen Dimensionen, daher billige Anschaffungskosten. Keine Ventile; zwangsläufige Steuerung. Einfachheit der Konstruktion. Keine Reparaturen. Leichte Zugänglichkeit. Geräuschloser Gang. Grösste Betriebssicherheit. Trockene Druckluft.

Volumetr. Wirkungsgrad garantiert **93 %**.

Prospekte, Indikatordiagramme etc. stehen auf Verlangen zu Diensten.



Anerkannt beste

Dynamit-Sorten

für alle Sprengzwecke

sowie

Zündschnüre & Kapseln

liefert **Dynamit Nobel, A.-G., Zürich**

Fabrik in Isleten (Uri).

Mythenstrasse 21.

— Telephone 3623. —

KERN & Cie.

mathematisch-mechanisches Institut

— AARAU. —

Gegründet 1819.

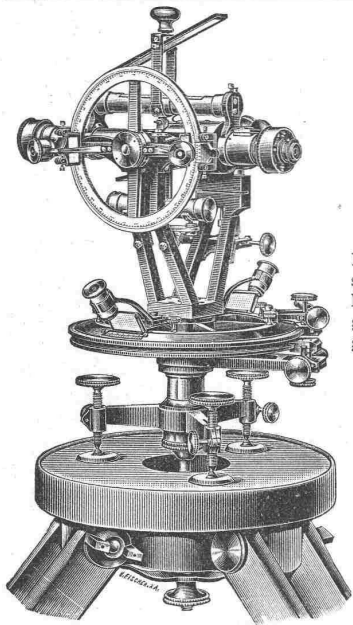
Anfertigung sämtlicher Instrumente für
Topographie, Geodäsie und Astronomie.

Prima Schweizer Präzisions-Reisszeuge

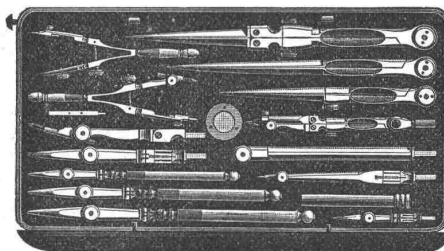
für Ingenieure und Architekten.

18 höchste Auszeichnungen nationaler
Minderwertige Nachahmungen
strumente und deren Verkauf
lassen uns, sämtliche Zirkel
gesetzlich geschützten Fabrik-
genau auf diese Neuerung zu

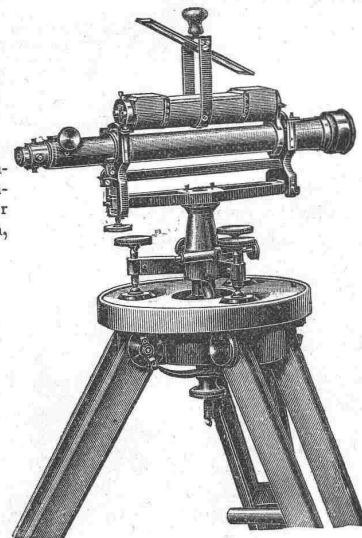
und internationaler Ausstellungen.
unsere mathematischen In-
strumente unter unserm Namen veran-
und Ziehfedern mit unserer
marke zu stempeln. Wir bitten,
achten.



Stets neueste Konstruktionen.



Kataloge gratis und franko.



Winterthurer Mosaikplatten

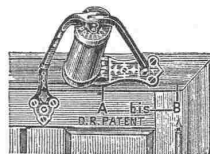
für Bodenbeläge und Wandverkleidungen.

Ferner Trottoirplatten, Kesselhausplatten,
Maschinenhausplatten.

A. Werner-Graf (vormals Huldreich-Graf).
Mosaikplattenfabrik in Winterthur.

Prämiert: Chicago 1893, Schlosser-Fachausstellung. Berlin 1889 und 1896,
Ehrendiplom, goldene, silberne, bronzene Medaillen.

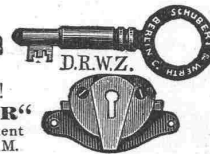
Berliner Thürschliesser-Fabrik Schubert & Werth
Berlin C., Prenzlauerstrasse 41, (Grösste Thürschliesser-Fabrik Deutschlands).



Pneumatisch
Beide mit Sicherheitshebel. D. R.-P., kann selbst durch will-
kürliches Zuschlagen d. Tür n. ruiniert werden. 3 Jahre Garantie.
Preisourant gratis und franko. Auch in Eisenhandl. und



NEU!
„ADLER“
D. R.-Patent
D. R.-G.M.



Schlosssicherung D. R. W. Z. einzusetzen in gew. Tür-
schlössern, m. Dietrich z. öff.
Schlossereien zu haben.
— (Nur Firma enthaltend echt.) —

Zentralheizungen erstellen **GEBR. LINCKE, ZÜRICH.**

Adolph Saurer, Arbon

Maschinenfabrik und Eisengiesserei.

Petrol-, Benzin- und Gas-Motoren

Patent „Saurer“, von 1½ bis 80 HP

Fabrik- und Werkstattbetrieb
Elektrisches Licht

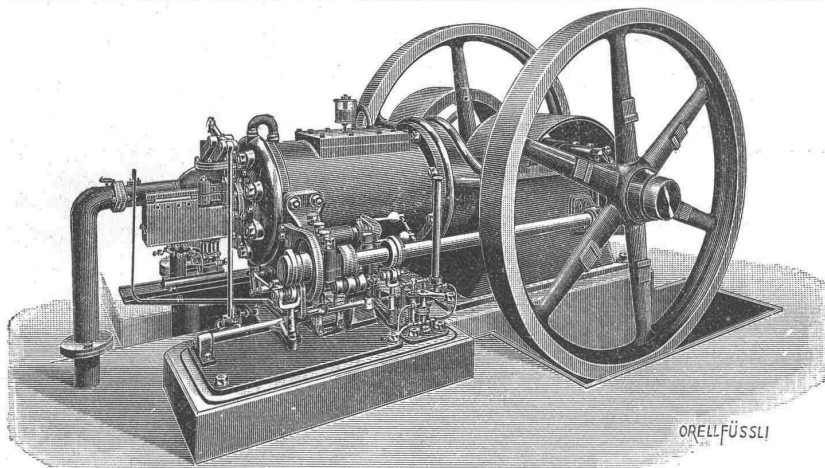


Lokomobile und Automobile
Luxus- und Lastschiffe

Kraftgas-Anlagen

Komplette Anlagen bis 300 HP im Betriebe

*** Höchste Auszeichnungen. ***



ORELLFÜSSL

Transmissionen nach verschiedenen Systemen

Spezialität:

Ringschmierlager mit geschliffenen Lagerschalen

Lager in allen gangbaren Grössen.

Prospekte und Kostenvoranschläge gratis.

TONWARENFABRIK EMBRACH A.-G.

in Embrach, Kt. Zürich.

Steinzeug-Röhren.

„Rostolith“

dauerhaftester Bodenbelag

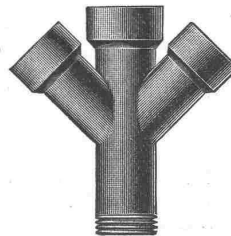
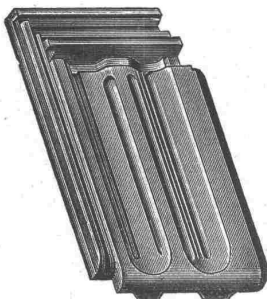
für Fahrstrassen, Trottoirs, Fabrik- und Stallböden,

Steine und Platten (säurefest).

Steinzeug-Platten (Saargemünder Genre).

Glasierte Tonwaren jeder Art.

Dachziegel, Spezialität: glasierte. — Wandverkleidungen.



Heirat! Strebsamen Herren, jeden Standes, werden sofort vermögende Damen gewissenhaft nachgewiesen. Aufrichtige Off. erb. an F. Waschkuhn, Berlin, Post 12.

Herzogl. Bangewerkschule

Wtmt. 2. Nov. Wttr. 02/08
Wahlgaut. 5. Oct. Holzminden 827 Schül.
Maschinen- u. Mühlenbauschule
m. Verpfüg.-Aust. Dir. L. Haarmann.



Biegunsmesser

Patent + 24 027. D. R. G. M.

für Brücken, Decken, Säulen etc. 1/100 mm ables bar
solide, bequeme Bauart. Prospekte frei.

Gustav Griot, Ingr.

Freiestrasse 94, Zürich.



Fabrik-Zeichen
gesetzl. geschützt.

Präzisions- und Schul-
Reisszeuge.

E. O. Richter & Co.,
Chemnitz.

Dr. Münch's
Dauerfarben
bewährte
Specialfarben für
Eisen, Wellblech
Fassaden, Stein, Holzwerk
Dr. Münch & Röhrs, Berlin 21.

Vertreter: C. A. Ulbrich & Co., Zürich.

Best assortiertes Lager
von 1a Qualität

Schwenkseilen,

Flaschenzug- und Aufzugseilen.

15 — 45 mm und bis 200 m lang,

Bindseile

beliebiger Dicke und Länge,

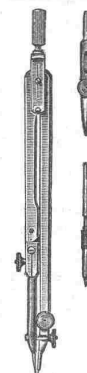
Gerüststricke, Spitzstrangen,
Mauerschnüre, Senkelschnüre,

Drahtseile

für Transmissionen und Aufzüge,
Wagenfett, Seilschmiere, Bast-Tragband
empfiehlt bestens

D. Denzler, Seiler,
Zürich.

Patent-Bureau
Prospekte
Carl Müller u. Auskunfft
Zürich gratis



L. Heisinger & Sohn,
Nürnberg.

Fabrik feinsten Reisszeuge

Gegründet 1840.

Präzisions-, Rund-,

Aarauer-, Façon- und

Schul-Reisszeuge.

Grosse Auswahl.

Solide Bedienung.

Illustr. Preislisten

gratis u. franko.

DRAHTSEILE jeder Art für LUFTSEILBAHNEN, Seilriesen

Bergbahnen
Schiefe Ebenen
Aufzüge
Transmissionen
etc.



Maschinenhallen & Werkstätten in Wallisellen b. Zürich
& in Bern b. Weyermannshaus. Dépôt in Yverdon etc.
Prospekte und Kostenanschläge gratis.

Verkauf & Vermietung
von
Bau-Unternehmer-
Material.
Lokomobilen.
Pumpen & Ventilatoren.
Kl. Lokomotiven
Transportable Stahlbahnen,
Rollwägelchen, Drehscheiben etc.

R. Reiss

Fabrik technischer Artikel und Versandgeschäft.

Liebenwerda

Prov. Sachsen

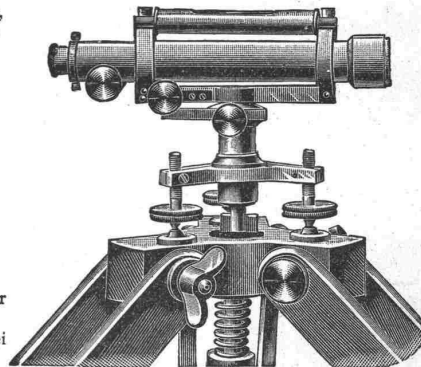
fertigt und liefert
als
Spezialität:

Geodätische Instrumente und Messgeräte

Schreib- und Zeichenwaren aller Art.

Theodolite, Nivellier-Instrumente,
Messlatten, Fluchtstäbe, Bauplatz-
latten, Nivellierlatten, Visierkreu-
ze, Messbänder aus Stahl und
Leinen, Winkelprismen, Win-
kelspiegel, Kreuzscheiben,
Reisszeuge, Reisschie-
nen u. Winkel, Reiss-
bretter, Lichtpaus-
papiere, Paus-
leinen, Zeichen-
papiere
etc.

Hauptpreisliste mit über 1000
Abbildungen, sowie Musterbücher
von Lichtpauspapieren, Zeichen-
papieren, Pausleinen etc. werden frei
und unberechnet übersandt.



Vertretungen in der Schweiz unterhalte ich nicht, alle Aufträge werden sofort nach Ein-
gang direkt von hier expediert.

Vollständige Ausrüstung technischer Bureaus.

Feinste Referenzen.

Feinste Referenzen.

Vorzügliche garantiert reine französische Tisch- WEINE

liefert billigst und franco
B. DUMAS, Weinbergbes. in THÉZAN
Aude FRANKREICH
Muster gratis
BUREAU für die Schweiz
GENÈVE 4, rue Gevray, 4



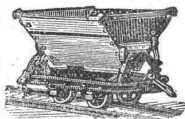
prima
Schwemmsteine
billigst - prompt
Hubaleck & Cie.
Weissenthurm a. Rhein.

**Raccordements.**

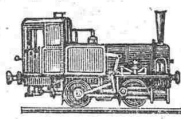
Projets.
Fournitures générales.
Exécution de

Chemins de fer portatifs et de Chemins de fer vicinaux.

Matériel de chemins de fer. Locomotives de toute force et de tout écartement
de voie. Changements de voie. Plaques tournantes. Trucks et Fardiers.
Chemins de fer aériens. Chemins de fer funiculaires.
Ascenseurs funiculaires.



M. Brenner,
fabrique de matériel
de chemins de fer
Magdebourg. — Berlin.



Dusseldorf. — Francfort-s.-M. — London. — Paris. — Stockholm. — Madrid.

75000 im Gebrauch!



Filiale: Berlin
Friedrichstr. 58 (Ecke Leipziger Str.)

Blickensderfer Schreibmaschine

Vollkommenstes, vielfach patentiertes
und preisgekröntes System: vielseitigste
Vorzüge und Neuerungen; größte Einfach-
heit und Dauerhaftigkeit. — Katalog franko.
Preis Mk. 175 u. Mk. 225.

Groyen & Richtmann, Köln.

Spielwaren

Spezialität.
Besserer Genre Stets das Neueste
Während des ganzen Jahres vollständig assortiertes Lager.
Franz Carl Weber, Zürich,
60 u. 62 mittlere Bahnhofstrasse, 60 u. 62.

Aktiengesellschaft der Granitbrüche

vorm. H. Schulthess & Cie.,
LAVORGO (TESSIN).

Steinbrüche bei Lavorgo, Osogna und im Verzasca-Tal.

Lieferung von Granitarbeiten jeder Art
in kürzester Frist und zu billigsten Preisen.

Spezialität:
Balkonplatten in Verzascagranit, in beliebiger Grösse, von 10 cm. Dicke an, sehr billig.
Referenzen zu Diensten.

Mit höf. Empfehlung

Aktiengesellschaft der Granitbrüche
vorm. H. Schulthess & Cie., Lavorgo (Tessin)

Der Präsident:
Ingr. R. Nisoli.

Der Direktor:
H. Schulthess.