

**Zeitschrift:** Schweizerische Bauzeitung  
**Herausgeber:** Verlags-AG der akademischen technischen Vereine  
**Band:** 41/42 (1903)  
**Heft:** 15

## **Werbung**

### **Nutzungsbedingungen**

Die ETH-Bibliothek ist die Anbieterin der digitalisierten Zeitschriften auf E-Periodica. Sie besitzt keine Urheberrechte an den Zeitschriften und ist nicht verantwortlich für deren Inhalte. Die Rechte liegen in der Regel bei den Herausgebern beziehungsweise den externen Rechteinhabern. Das Veröffentlichen von Bildern in Print- und Online-Publikationen sowie auf Social Media-Kanälen oder Webseiten ist nur mit vorheriger Genehmigung der Rechteinhaber erlaubt. [Mehr erfahren](#)

### **Conditions d'utilisation**

L'ETH Library est le fournisseur des revues numérisées. Elle ne détient aucun droit d'auteur sur les revues et n'est pas responsable de leur contenu. En règle générale, les droits sont détenus par les éditeurs ou les détenteurs de droits externes. La reproduction d'images dans des publications imprimées ou en ligne ainsi que sur des canaux de médias sociaux ou des sites web n'est autorisée qu'avec l'accord préalable des détenteurs des droits. [En savoir plus](#)

### **Terms of use**

The ETH Library is the provider of the digitised journals. It does not own any copyrights to the journals and is not responsible for their content. The rights usually lie with the publishers or the external rights holders. Publishing images in print and online publications, as well as on social media channels or websites, is only permitted with the prior consent of the rights holders. [Find out more](#)

**Download PDF:** 21.02.2026

**ETH-Bibliothek Zürich, E-Periodica, <https://www.e-periodica.ch>**



# Maschinenfabrik Oerlikon

Oerlikon bei Zürich

Weltausstellung Paris 1900 — 2 Grands Prix.

## Elektrische Anlagen

jeden Umfanges.

Kraftübertragung. Kraftverteilung. Beleuchtung. Elektromechanische Anwendungen. Elektrochemie. Tramways. Nebenbahnen. Vollbahnen.

### Generatoren und Motoren

für Gleichstrom, Einphasen- und Mehrphasenstrom.

### Transformatoren.

Elektrisch angetriebene Werkzeugmaschinen.  
Spezialitäten für Kessel-, Brücken- und Schiffsbau.






## Oehler & Co., Aarau

Maschinenfabrik, Eisen- und Stahlgiessereien

Spezialitäten:

### Transmissionen

mit gewöhnlichen  
und Ringschmierlagern.

### Baggermaschinen

für Nass-  
und Trocken-Baggerung,  
Baggerlöffel.

### Stahlgeleise

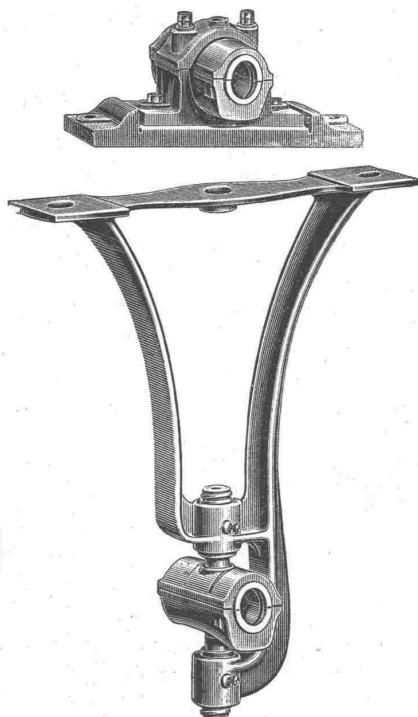
und

### Wagen

für Bauunternehmer und  
industr. Etablissements.

### Grauguss

etc.



Spezialitäten:

### Mechanische Aufzüge,

Transportschnecken,

### Elevatoren

für die  
verschiedensten Zwecke.

### Betonmischmaschinen

patentiert,

Bremsberganlagen,

### Luftseilbahnen

verschiedener Systeme.

### Perronwagen

Eiserne Karren.

### Haberlandguss

etc.

**KIRCHNER & Co.,**  
Leipzig-Sellerhausen.  
Grösste Spezialfabrik von  
**Sägewerkmaschinen**  
und  
**Holzbearbeitungsmaschinen**  
Ueber 60 000 Maschinen geliefert,  
62 höchste Auszeichnungen.  
*Weltausstellung Paris 1900:*  
*Höchste Auszeichnung „Grand Prix“.*  
Filiale: **ZÜRICH, Bahnhofstrasse 89,**  
— TELEPHON 3888 —



**J. Walser & Cie.**  
Winterthur.  
**Hoch-, Tief- und Wasserbau.**  
Spezial-Geschäft für  
**Hochkamine,**  
**Kesseleinmauerungen.**  
Maschinen-Fundamente.  
**Ofenbauten**  
für alle industriellen Zwecke.  
**Ziegelei-Anlagen.**



**Sämtliches**  
**ZEICHEN-MATERIAL**  
wie Zeichen-, Paus-, Lichtpaus- und  
Millimeterpapiere, Bristolkartons,  
Reisschienen, Winkel, Maassstäbe,  
Reissbretter, Reisszeuge Farben,  
Pinsel, Ausziehtaschen, Blei- und  
Farbstifte, Radiergummi, Rollband-  
masse, Lichtpausapparate, Bleistift-  
spitzmaschinen **kauft man gut**  
und **vorteilhaft bei**  
**Gebrüder Scholl, Zürich**  
*Fraumünsterstrasse 8.*  
Direkter Import echt chines. Perlтусche.



**Holzzementdächer**  
erstellt nach neuem Verfahren mittelst Holzzement imprägnierter Filzpappen.  
Unbedingt solideste und billigste Eindeckungsart. Langjährige Garantie.  
Kostenanschläge gratis. — — — — — Telefon Nr. 5763.  
**Fr. J. Gredig, Zürich I, Rosengasse 1**  
Mech. Spenglerei. — Holzzementbedachungsgeschäft.



Für Techn. Vorarbeiten im Bahn- und Strassenbau empfiehlt  
sich **B. Emch, Ingenieurbureau, Bern, Theaterplatz 2.**

# Rhätische Bahn.

## Bau-Ausschreibung.

Zur Konkurrenz werden ausgeschrieben:  
**Vier Häuser mit je sechs Dienstwohnungen auf der Station Samaden.**

Pläne, Kostenvoranschlag u. Bauvorschriften sind auf dem Baubureau der Rhätischen Bahn in Chur (Stickeriegebäude Neubach) und in Samaden zur Einsicht aufgelegt.

Angebote auf sämtliche oder einzelne Häuser sind in Prozenten der Voranschlagspreise zu stellen und bis zum 25. Oktober 1903 schriftlich und versiegelt mit der Aufschrift: «Bauangebots für Hochbauten» dem Baubureau der Rhätischen Bahn in Chur einzusenden.

Chur, den 8. Oktober 1903.

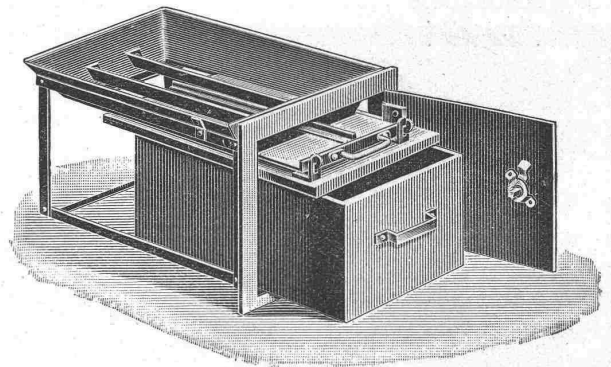
Die Direktion.

**Lambrechts Polymeter**  
(verbessertes Hygrometer)  
Zuverlässigstes Instrument zur Messung der Feuchtigkeit und Temperatur der Luft in Kühl- und Lagerräumen, bei Heizungs-, Trocknungs- und Luftbefeuchtungsanlagen, sowie zur Witterungsvoraussage.  
Man verlange Drucksachen.  
**C. A. Ulbrich & Co., Zürich II, Gotthardstr. 50.**  
Instrumente zur Witterungsvoraussage, für Hygiene, Technik und Gewerbe.



## Keine Russbeschmutzung mehr!

Patent Nr. 23979.  
Neuer Russkasten in 12 verschiedenen Grössen

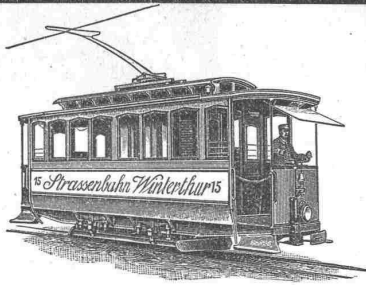


à Fr. 9.50 und Fr. 10.— per Stück; für jedes Kamin passend.  
Direkt zu beziehen durch die

**Eisenwerk-A.-G. Bosshard & Cie.,**  
Näfels.  
Prospekte gratis.

**Dreyer, Rosenkranz & Droop, Hannover**  
empfehlen ihre  
**Wassermesser**  
mit  
**Hartgummi-Messrad,**  
wovon mehr als **200 000 Stück**  
abgesetzt worden sind.  
Diese **Wassermesser** zeichnen sich aus durch  
grosse **Messgenauigkeit und Haltbarkeit.**  
Abbildungen, Beschreibung und Preise auf Wunsch.  
Vertreter für die Schweiz: **Henri Schoch, Streulistr. 17, Zürich.**





Elektrische  
**Strassenbahnen**  
mit Gleich-  
und Mehrphasenstrom.

## Aktiengesellschaft vormals Joh. Jacob Rieter & Co., Winterthur.

Paris 1900. Grand Prix; 3 goldene und 1 silberne Medaille.

Komplete Anlagen für  
**Elektrische Beleuchtung u. Kraftübertragung**  
**Elektrische Bahnen.**

Elektrischer Antrieb einzelner Arbeitsmaschinen.

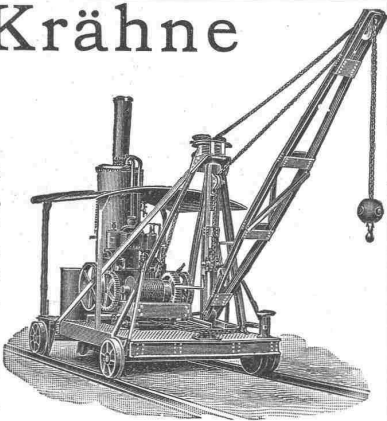
**Hydraulische Anlagen:**  
Turbinen Francis, Jonval, Girard, Pelton,  
Präzisionsregulatoren, hydraulische und elektrische Bremsregulatoren.

## Dreh-Krähne

für den Aushub  
von Baugruben.

Der Antrieb erfolgt durch  
eine fahrbare Dampfwinde,  
welche vom Krahn abge-  
nommen und für sich alleine  
als Lokomobile und Winde  
Verwendung finden kann.

**Menck & Hambroek,**  
Altona-Hamburg 32.



## Aktiengesellschaft der Granitbrüche vorm. H. Schulthess & Cie., LAVORGO (TESSIN).

Steinbrüche bei Lavorgo, Osogna und im Verzasca-Tal.  
Lieferung von Granitarbeiten jeder Art  
in kürzester Frist und zu billigsten Preisen.

**Spezialität:**

Balkenplatten in Verzascagranit, in beliebiger Grösse, von 10 cm. Dicke an, sehr billig.  
**Referenzen zu Diensten.**

Mit höf. Empfehlung

**Aktiengesellschaft der Granitbrüche**  
vorm. H. Schulthess & Cie., Lavorgo (Tessin)

Der Präsident:  
Ingr. R. Nisoli.

Der Direktor:  
H. Schulthess.

## Zeit-Registrier-Apparate

für alle Verhältnisse.

Bürks Arbeiter- und Wächter-Kontroll-Uhren,  
Fahrten-Kontroll-Apparate

ohne Verbindung mit der Wagenachse.

**Rechenmaschinen** „MILLIONÄR“  
Patent Steiger.

Prospekte gratis u. franko. Apparate kostenlos auf Probe.

**HANS W. EGLI, ZÜRICH II,**  
Werkstätte für Feinmechanik.

## Zement-Hohlbalcken

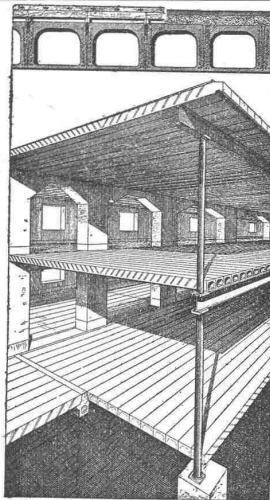
+ Patent No. 19 425

mit armierten Seitenwandungen für  
beliebige Spannweiten.

**Feuersicher,  
Schalldicht,  
Einfachster Einbau,  
Grosse Tragfähigkeit.**

Die fertig erstellten Balken  
werden im Bau frei ohne jede Ver-  
schalung auf die Tragmauern an-  
einander gelegt und die Fugen nach-  
träglich vergossen.

Internationale  
**Siegbalken-Gesellschaft**  
in Luzern.



## Raccordements.

Projets.  
Fournitures générales.  
Exécution de

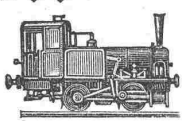
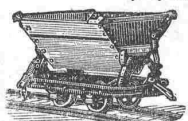
**Chemins de fer portatifs**  
**et de Chemins de fer vicinaux.**

Matériel de chemins de fer. Locomotives de toute force et de tout écartement  
de voie. Changements de voie. Plaques tournantes. Trucks et Fardiers.  
Chemins de fer aériens. Chemins de fer funiculaires.  
Ascenseurs funiculaires.

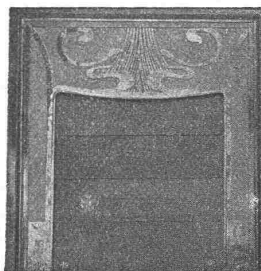
**M. Brenner,**

fabrique de matériel  
de chemins de fer  
Magdebourg. — Berlin.

Dusseldorf. — Francfort-s.-M. — London. — Paris. — Stockholm. — Madrid.



## Paul Stotz Kunstgewerbl. Werkstätte STUTTGART.



Anfertigung von feinen Metall-  
arbeiten der verschiedensten Art aus  
allen Materialien in jeder Technik nach  
eigenen und eingesandten Entwürfen  
zur Ausschmückung v. Privathäusern,  
Hotels, Kirchen, Bahnhöfen, Kre-  
matorien, Schiffen, Eisenbahnwa-  
gen, etc. etc. wie:

Beleuchtungsgegenstände, Ka-  
minverzierungen, Ausschmückungs-  
gegenstände für Gebäude im Innern  
und Aeussern, Grabschmuck, Erz-  
guss in jeder Grösse in Sandformerei  
und Wachs ausschmelzung, Guss für technische Zwecke in jeder  
Legierung, Arbeiten in geschmiedeter Bronze, Elektr. Heiz- und  
Kocheinrichtungen.

Ein unvergleichlich reichhaltiger Modellschatz in allen Stil-  
arten ermöglicht ein Eingehen auf die Wünsche unserer Kundschaft in  
jedem einzelnen Spezialfalle.



**Kranke gesund gemacht,  
Schwache stark gemacht.**

Ausserordentliches Lebenselixir durch  
berühmten Doktor-Gelehrten ent-  
deckt, das jedes bekannte  
Leiden heilt.

Wunderbare Kuren vollbracht,  
die wie Wunder anzusehen. —  
Das Geheimnis des langen  
Lebens alter Zeiten  
wieder entdeckt.

Das Heilmittel ist für alle frei, die Namen  
und Adresse senden.

Nach jahrelangem geduldigem  
Studium und Forschen in den ver-  
staubten Aufzeichnungen der Ver-  
gangenheit und dem Verfolgen der  
modernen Experimente medizinischer  
Wissenschaft, macht Dr. W. Kidd,  
Baltes Block, Fort Wayne, Ind., 9275,  
U. S. A. die erstaunliche Bekannt-  
machung, dass er



Dr. James William Kidd

sicher das Lebenselixir entdeckt hat,  
dass er fähig ist m. Hilfe einer Tropen-  
kräuter-Mischung, nur ihm allein  
bekannt, das Resultat seines jahre-  
langen Suchens nach diesem Lebens-  
spender, alle und jede Krankheit,  
die dem menschlichen Körper fest-  
hält, zu heilen. Es ist kein Zweifel,  
dass es dem Doktor Ernst ist mit  
dieser Behauptung und die bewun-  
derbaren Kuren, die er täglich  
vollbringt, scheinen es stark zu be-  
stätigen. Seine Theorie, die er vor-  
bringt, ist die der Vernunft und  
fusst auf gesunden Erfahrungen, die  
er während vieler Jahre in medi-  
zinischer Praxis sammelte. Es kostet  
nichts, dieses wunderbare «Lebens-  
elixir», wie er es nennt, zu versuchen,  
denn er schickt es jedem Leidenden  
frei, in genügender Quantität, um die  
Heilkraft zu beweisen, daher ist ab-

solut kein Risiko dabei. Einige d. an-  
geführten Kuren sind äusserst be-  
merkenswert und würden fast un-  
glaublich erscheinen, wenn nicht von  
vertrauenswürdigen Zeugen bestätigt.  
Die Lahmen warfen ihre Krücken  
weg und gingen nach nur zwei oder  
drei Proben des Heilmittels. Die  
Kranken, von Aerzten aufgegeben,  
sind ihren Familien und Freunden  
i. völliger Gesundheit zurückgegeben.  
Rheumatismus, Neuralgie, Magen-,  
Leber-, Nieren-, Blut- und Hautkrank-  
heiten u. Blasenleiden verschwinden  
wie durch Zauber. Kopfschmerzen,  
Rückenschmerzen, Nervosität, Fieber,  
Auszehrung, Husten, Erkältungen,  
Asthma, Katarrh, Bronchitis und  
alle Hals- und Lungenleiden oder  
irgend welcher Organe werden leicht  
gebessert in einem Zeitraum, der  
einfach bewundernswert ist.

Teilweise Lähmung, Locomotor,  
Ataxie, Dropsy, Gicht, Scrofeln und  
Hämorrhoiden werden rasch und per-  
manent entfernt. Es reinigt das  
ganze System, Blut und Gewebe, gibt  
die normale Nervenstärke zurück,  
Zirkulation und völlige Gesundheit  
wird bald wieder hergestellt. Für  
den Doktor sind alle Systeme gleich  
und dies grossartige «Lebenselixir»  
wirkt auf alle in derselben Weise.  
Schreibt heute um das Heilmittel. Es  
ist frei für jeden Leidenden. Sagt  
was Ihr geheilt haben wollt und die  
richtige Medizin dafür wird sofort  
postfrei gesandt.

Bitte zu beachten, dass ein Brief  
nach Amerika v. der Schweiz 25 Cts.  
Porto kostet. Bitte den Namen recht  
deutlich zu schreiben und die voll-  
ständige Adresse anzugeben, damit  
kein Irrtum in der Auslieferung  
entsteht.

**Lokomotive,**

750 mm Spur, 30-pferdig, ge-  
braucht und betriebsfähig,  
wegen Baubereitstellung sehr preis-  
wert zu verkaufen.

Jos. Stähle, Unternehmer,  
Ubstadt, (Baden).

**Geiger'sche Fabrik, G. m. b. H.**  
für Strassen- und Hausentwässerungs-Artikel  
Karlsruhe i. B.

Spül- u. Absperr-Vorrichtungen für Kanäle und andere Zwecke.  
Schachtdeckungen.

Sinkkasten für Strassen-, Hof- u. Haus-Entwässerung.  
Kran- u. Schlammabfuhr-Wagen zum Reinigen von Sinkkasten.

Bewährte Konstruktionen. — Höchste Auszeichnungen. — Solide Ausführung.

Man verlange illustriertes Preisbuch gratis.

In nahezu 200 Städten in Verwendung, unter andern in:  
Breslau — Dresden — Düsseldorf — Frankfurt a. M. — Hannover — Innsbruck  
Karlsruhe — Kiel — Köln — Mannheim — Mülhausen i. E. — München — Posen  
Sofia — Stettin — Strassburg i. E. — Stuttgart — Wien — Zürich u. s. w.

General-Vertreter für die Schweiz:

C. A. Grüssy, Civilingenieur, Zürich-Altstetten.

Telephon.

Gysel &amp; Odinga

Telegramme:  
Asphalt Horgen.**Asphalt-Fabrik Käpfnach**

vormals Brändli &amp; Cie.

**Horgen bei Zürich.**

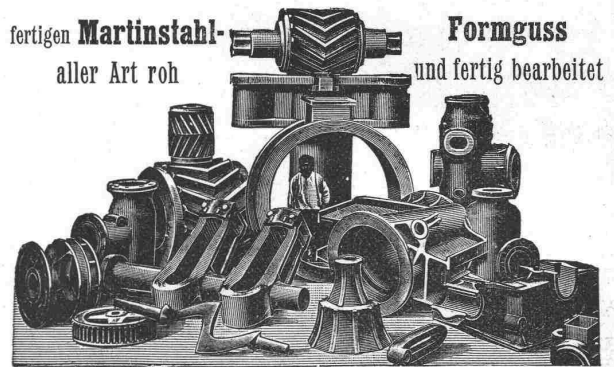
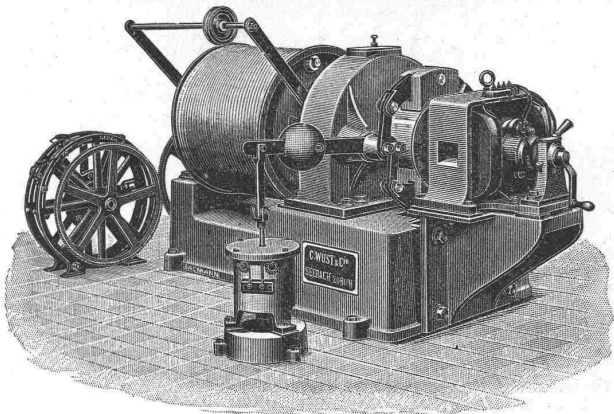
Erste Bezugsquelle für

**Asphaltdachpappen u. Isolierplatten**

Holzzement, Goudron, Isolierteppiche etc.

**Asphalt- und Teerprodukte aller Art.**

Gold. Medaille Zürich 1894.

**Oeking & Co., Düsseldorf****Gussstahlwerk**fertigen **Martinstahl-**  
aller Art roh**Formguss**  
und fertig bearbeitetfür **Walz- und Hammerwerke:**Spindeln, Muffen, Einbaustücke, Walzenständer, Kammwalzen,  
Zahnräder, Sättel, Hammerhäre etc. etc.Für **Maschinenfabriken, Schiffswerfte, Brückenbau-  
anstalten, Elektrizitätswerke.**Zahnräder, Bagger- und Schiffsteile, Pumpenteile, Kesselteile, Polgehäuse,  
Presszylinder, Brückenaufleger, Pendel, Steinformen, Räder u. Radsätze etc.**C. Wüst & Comp.,**

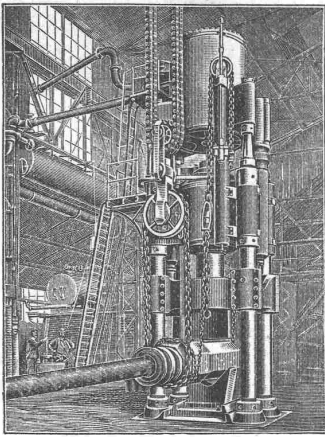
Seebach-Zürich

bauen als **Spezialität:****Elektrische Waren- und  
Personen-Aufzüge**automobil und mit stationärer Winde  
nach eigenem, patentiertem System.

Billigste Anschaffungs- und Betriebskosten.

Absolut ruhiger Gang. Präzise Steuerung.

Vorzügliche Fangvorrichtung. Projekte und Kostenvoranschläge gratis.



Dampfhydraulische Schmiedepresse.

# Haniel & Lueg

## Maschinenfabrik

### Eisen- und Stahlwerk

## Düsseldorf-Grafenberg.

Hydr. Nietenrichtungen mit beweglichen und festen Nietern,

Hydr. Blechbiegemaschinen,

Hydr. Flansch- und Börtelmaschinen,

Hydr. Schmiedepressen, Scheren, u. s. w.,

Hydr. Hebevorrichtungen,

Schmiedestücke aus Stahl, Flusseisen und Nickelstahl, in jeder Grösse bis zu 40000 kg Stückgewicht,

Stahlformguss bis zu 50000 kg Stückgewicht.

Vertreter für die Schweiz: Ingenieur **A. Rubin, Zürich, St. Leonhardstr. 6.**

# Clichés

für Buchdruck fabriziert

**Ernst Dölker, Zürich III.**

Ankerstr. 23. Telefon 394.

**Heirat!** Strebsamen Herren, jeden Standes, werden sofort vermögende Damen gewissenhaft nachgewiesen. Aufrichtige Off. erb. an F. Waschkuhn, Berlin, Post 12.



Dauerhafter billiger Holzanstrich  
Einzig echte seit 25 Jahren bewährte Originalmarke.  
Generalvertrieb für die Schweiz:  
**Martin Keller, Zürich**  
37 Bahnhofstrasse 37.

**Wasser-Reinigung,  
Dampfmaschinen,  
Filterpressen,  
Armaturen,  
Pumpen.**

**A. L. G. Dehne** Maschinen-Fabrik, **Halle. S.**

# PYRASPI

**wirksamstes  
Feuerschutzmittel**  
für Holzkonstruktionen aller Art.  
Anstrich in beliebiger Farbe.

Einfachste Anwendung.

# LITOSILO

der vollkommenste fugenlose Bodenbelag, wird **direkt auf** rohen Beton, Holz, Stein oder sonstigen, auch alten und unregelmässigen Unterboden gegossen und verbindet sich mit diesem zu einem unrennbaren Ganzen. —

Grösste Dauerhaftigkeit, unverbrennlich, warm, schalldämpfend.

Prospekte, Versuchsobjekte, Muster, Kostenanschläge durch

**Ch. H. Pfister & Co., 10 Leonhardstrasse, Basel.**

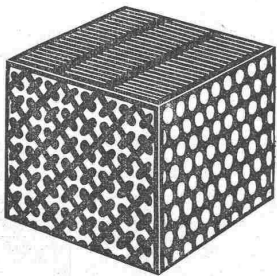
Fabrikation bautechnischer Spezialitäten.

Unternehmung für Bodenbelag in Litosilo.

Gesetzlich geschützt.



**Düsseldorf, Zürich, Gleiwitz, Wien, St. Petersburg,  
Moskau, London, Bilbao, New York, Chicago**

**Fabrikschornsteine****Kesselmauerungen****Ofenanlagen** für industrielle Zwecke jeder Art.Vertreter: Zivil-Ingenieur **Wegmann-Hauser, Zürich II.**

Gelochte und gepresste Bleche

— jeder Art. —

**Metalldraht-Gewebe**

in Messing,

Kupfer, Bronze etc. in jeder Nummer

sowie sämtliche

Maschinen für Papier-, Pappen- und

Holzstoff-Fabrikation.

**Maschinenbau und Metalltuchfabrik Akt.-Ges.**

**Raguhn i. Anh.**



**Avis an die Tit. Inserenten  
der Schweiz. Bauzeitung.**

Inserate, welche in der nächsten Nr. der „Schweiz. Bauzeitung“ (Samstags) erscheinen sollen, sind bis **spätestens** Mittwoch Abend an unterzeichnete Stelle einzuliefern.

Annoncen-Administration der „Schweiz. Bauzeitung“.



**Gesucht:**

Sehr tüchtiger, junger

**Architekt,**

flotter Zeichner, in allen Bureauarbeiten sehr bewandert. Eintritt sofort oder spätestens 1. November.

Offerten sub Chiffre Z V 8271 an die Annoncen-Expedition

**Rudolf Mosse, Zürich.****Gesucht für  
Ober-Italien**

ein tüchtiger, im modernen

**Turbinenbau**

vollständig bewandelter Maschinen-Ingenieur als Bureauchef. Offert. mit Angaben über Studiengang, bisherige Tätigkeit und Gehaltsansprüche unter Chiffre Z P 8240 an die Annoncen-Expedition

**Rudolf Mosse, Zürich.****Vertreter gesucht.**Eine süddeutsche Maschinenfabrik, welche als Spezialität Transportapparate für Massengüter (Becherwerke, Transporteure jeder Art, Aufzüge, Kesselbeschickungsanlagen etc.) baut, sucht für die Schweiz einen tüchtigen Ingenieur als Vertreter, welcher gut eingeführt ist. Reflektanten wollen gefl. Offerten unt. S B 8890 an die Ann.-Exped. von **Rudolf Mosse, Zürich** einreichen.**300 bis 400  
offene Stellen**

für Ingenieure und Techniker bietet allwöchentlich, zum Preise von 4 M. pro Quartal, das

„Allgem. Technische Verkehrsblatt“  
**Schulz & Co., Berlin S. W. 19.****Dipl. Tiefbautechniker  
sucht Stelle.**

Offerten sub Z O 8114 an

**Rudolf Mosse, Zürich.****Stelle-Gesuch.**Ein **Bautechniker** mit guten Zeugnissen aus Schule u. Praxis sucht passende Stellung auf einem Bureau oder Bauplatz.Offerten gefl. zu richten an  
**F. Weidmann, Bautechn., Bülach.****Architekt,**

mit mehrjähriger Praxis, mit all. Bauarbeiten vertraut, sowie beste Zeugnisse u. Referenzen, sucht Stelle als Bauführer etc. f. Bureau u. Platz.

Offerten sub Chiffre E 442 an  
**Rudolf Mosse, Bern.****Elektro-Ingenieur,**

akademisch gebildet (Schweizer), m. 6-jähriger Werkstatt-, Montage- und Bureau Praxis, in ersten schweiz. und amerikanischen Firmen, z. Z. Betriebsingenieur einer amerik. Wechselstromzentrale (18,000 P.S., 50,000 Volts), sucht Stelle in der Schweiz.

Offerten unter Chiffre Z T 7844 an die Annoncen-Expedition  
**Rudolf Mosse, Zürich.****Bautechniker,**21 Jahre alt, praktisch und theoretisch gebildet, mit Praxis auf Arch. und Baubureau, sucht sofort oder später **Stellung.**Gefl. Offerten unter Chiffre Z G 8307 an **Rudolf Mosse, Zürich.****Geometer,**mit mehrjähriger Praxis und guten Zeugnissen, **sucht Stelle.**Offerten sub Chiffre Z J 8109 an  
**Rudolf Mosse, Zürich.**

Junger

**Bautechniker,**

gelernter Schreiner mit 5 Semestern Technikum und Diplom, sucht Stelle auf Bureau und Bauplatz. Offerten sub Chiffre Z H 8108 an

**Rudolf Mosse, Zürich.****Aelt. Bautechniker**(Zimmerer), sucht sofort gest. auf gute Zeugnisse Stellung, ev. auch als Platzm. oder Zimmerpolier. Gefl. Offerten sub Z C 8203 an  
**Rudolf Mosse, Zürich.**

Junger

**Architekt,**tüchtig für Ausführungspläne, Detail und Skizze, **sucht Stellung.** Gefl. Offerten sub Z G 8257 erb. an  
**Rudolf Mosse, Zürich.****Konk.-Geometer**sucht f. ca. 2 Monate Beschäftigung. Offerten unter Z W 8272 an die Annoncen-Expedition  
**Rudolf Mosse, Zürich.****Techniker**für Brückenbau und Eisenkonstruktionen, mit mehrjähr. Praxis, erfahren in allen vorkommenden Arbeiten, wie in der Ausführung stat. Berechnungen, saub. Zeichner, guter Rechner, **sucht anderweitige, wenn möglich dauernde Stellung.**Gefl. Offerten unter Chiffre Z K 8285 an **Rudolf Mosse Zürich.****Junger Architekt,**mit Fach- und Hochschulbildung, Bau- u. Bureau-Praxis, flotter Zeichner, beider Sprachen mächtig, **sucht Stelle.** Offerten erbeten unt. Chiff. Z X 8273 an**Rudolf Mosse, Zürich.****Gesucht:**100 m alte oder neue granitene **Trottoir-Randsteine.**

Offerten an die Verwaltung der kant. Krankenanstalt Aarau.

**Technische Aufsätze  
Preislisten****Kataloge****Begutachtungen**  
arbeitet sachlich und wirksam aus **Techn.-Literar. Bureau Zürich.** Gefl. Meldungen sub Chiffre Z E 8055 an **Rudolf Mosse, Zürich.**

Annoncen-Expedition

**Rudolf Mosse.**

Alleinige Inseratenannahme für die Schweizer. Bauzeitung.

**Junger Bautechniker,**

auf Bauten praktisch gearbeitet, Kostenberechnungen, Bauausfertigungen etc. eingeübt

**sucht Engagement**

per 1. November.

Offert. sub Chiff. Za G 1630 an  
**Rudolf Mosse, St. Gallen.****Bauplatz**zu verkaufen: 1287,4 m<sup>2</sup> an der Seestrasse Nr. 131—137 beim Belvoir in Enge-Zürich II.

Wegen Nichtgebrauch verkaufe billig: 3 schmiedeiserne

**Schweissöfen**1250×1250 mm. Gefl. Offerten sub Chiffre Z Y 7849 an die Ann.-Exped.  
**Rudolf Mosse, Zürich.**Ganz billig zu verkaufen:  
Wegen Einrichtung d. elektrischen Lichtes ein**Acetylenapparat**

samt Leitung und eingerichteten 30 Lampen.

J. Büchel, Gasthof z. Arlberg, Buchs.

**Georg Meyer & Kienast**  
Bahnhofplatz Zürich.**Photographische Artikel.**

Zum Photographieren von Architekturen etc. empfehlen wir photogr. Apparate von Fr. 3.75 an.

\*\*\* Katalog gratis. \*\*\*

**Zu verkaufen**

wegen Gesundheitsrücksichten eine ungemein günstig gelegene

**Kunden- u. Handelssägerei**mit sehr einträglichem Nebenerwerb verbunden. Für tüchtigen Mann schönste Existenz. Preis Fr. 52,000, Inventar inbegriffen. Anzahlung nach Konvenienz. Offerten unter Chiffre Z G 8107 befördert d. Ann.-Exped.  
**Rudolf Mosse, Zürich.****Deutzer****Gasmotoren****zu verkaufen**

wegen Vergrößerung der Reserve-Anlage,

1 Gasmotor à 100 PS.

1 „ à 60 PS.

2 „ à 30 PS.

alle mit elektrischer Zündung.

Der 60 PS.-Motor kann sofort abgegeben werden. Sämtliche Motoren sind erst seit 1897 und nur zeitweilig im Betrieb.

Auskunft erteilt der Ingenieur des Elektrizitätswerkes St. Gallen.

**Techn. Uebersetzungen.****Deutsch - Französisch,  
Französisch - Deutsch.**  
P. Morel, Ing., Forchstr. 38. Zürich V.**Bessemer-Farbe**

(Marke Ambos)

rost- und wettersichere Eisenanstrich.

**Porzellan-Emailfarbe (Pef)**

Marken R und Acc

vorzüglich bewährt für elektrische Anlagen, Krankenhäuser, Bäder, Schlachthäuser etc.

**Rosenzweig & Baumann,**Königliche Hoflieferanten,  
**KASSEL.**

**Dr. Münch's**  
**Dauerfarben**  
bewährte  
Specialfarben für  
**Eisen, Wellblech**  
Fassaden, Stein, Holzwerk  
**Dr. Münch & Röhrs, Berlin 21.**

Vertreter: C. A. Ulbrich &amp; Co., Zürich.

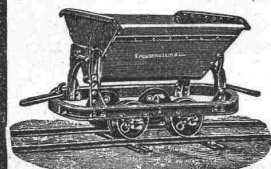
**Vorzügliche garantiert reine  
französische Tisch-  
WEINE**

liefert billigst und franco

**B. DUMAS, Weinbergbes. in THÉZAN**

(Aude) FRANKREICH

— Muster gratis —

**BUREAU für die Schweiz****GENÈVE, 4, rue Gevray, 4****Rollbahnen**neu und gebraucht  
zu Kauf und Miete**Stahlbahnwerke**  
**Freudenstein & Co., A. G.**  
MÜNCHEN, Schwanthalstrasse 86

**Xylogr. Art. Anstalt**  
**J. B. MÜLLER IN ZÜRICH**  
fertige  
Holzschnitte  
Gall. Lith. Zinkätz  
PRÄMIERT & DIPLOMIERT